

AgID + Team per la Trasformazione Digitale

Docs Italia
Documenti pubblici, digitali.

Cerca nel documento...

Competenze digitali di base

Competenze specialistiche

Competenze di e-leadership

Indice

Competenze di e-leadership

Le competenze di e-leadership, o e-business, sono le capacità di utilizzare al meglio le tecnologie digitali all'interno di qualsiasi tipo di organizzazione e di introdurre innovazione digitale nello specifico settore di mercato in cui si opera. Le competenze digitali si integrano strettamente con le competenze trasversali tipiche del leader e con le competenze specifiche di settore.

L'e-leader è in grado di sfruttare le tecnologie digitali per definire e concretizzare progetti di innovazione digitale. La sua professionalità è il risultato di un'integrazione continua di competenze apprese nei percorsi formativi o acquisite nel percorso lavorativo.

- 1. Premessa
 - 1.1. Acronimi e abbreviazioni
 - 1.1.1. Acronimi e abbreviazioni
- 2. Principi e strategie per la mappatura e la valorizzazione
 - 2.1. Introduzione al tema dell'e-leadership
 - 2.1.1. Perché l'e-leadership?
 - 2.1.2. Il modello organizzativo

Modifica su GitHub

AgID + Team per la Trasformazione Digitale

Docs Italia
Documenti pubblici, digitali.

Competenze Digitali di Base

Modello Europeo DigComp 2.1

Prefazione

Informazioni sulla traduzione

Riconoscimenti

Sezione 1 – Introduzione

Sezione 2 – Gli otto livelli di padronanza e gli esempi di utilizzo

Esempio di utilizzo: competenza 1.1

Downloads pdf htmlzip epub

In collaborazione con

AGID Agenzia per l'Italia Digitale

TEAM PER LA TRASFORMAZIONE DIGITALE

Privacy policy Note legali

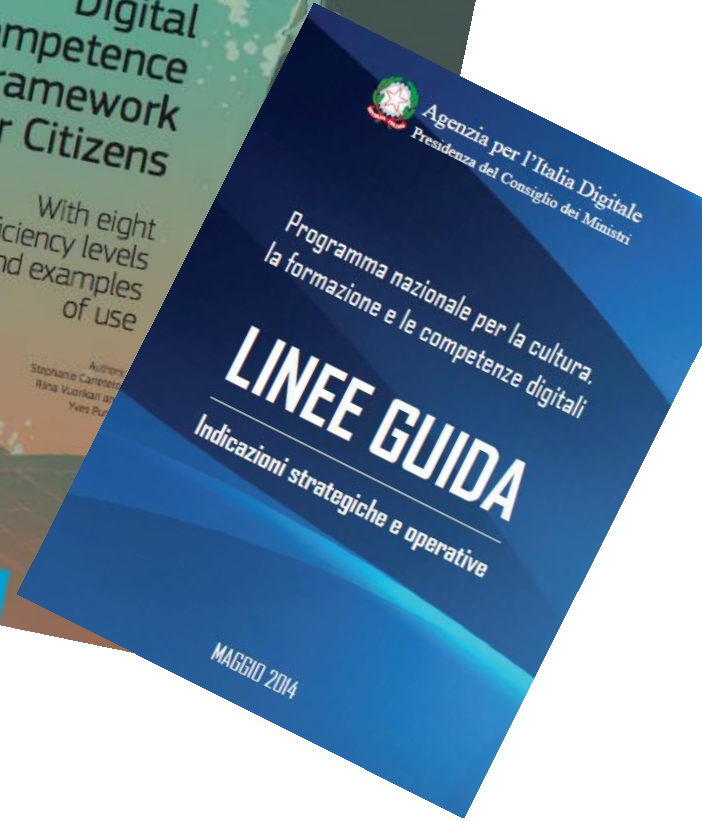
Indice > Competenze Digitali di Base

Modello Europeo DigComp 2.1

AgID ha focalizzato le proprie attività nella valorizzazione dei modelli europei per la catalogazione delle competenze digitali di base. Il 15 febbraio 2018 si è conclusa la consultazione pubblica della prima versione della traduzione ufficiale in lingua italiana del modello europeo DigComp 2.1. Anche in questo caso, AgID è la prima realtà italiana a curare direttamente la traduzione ufficiale di tale modello.

Scarica la versione PDF del Modello Europeo DigComp 2.1 pdf

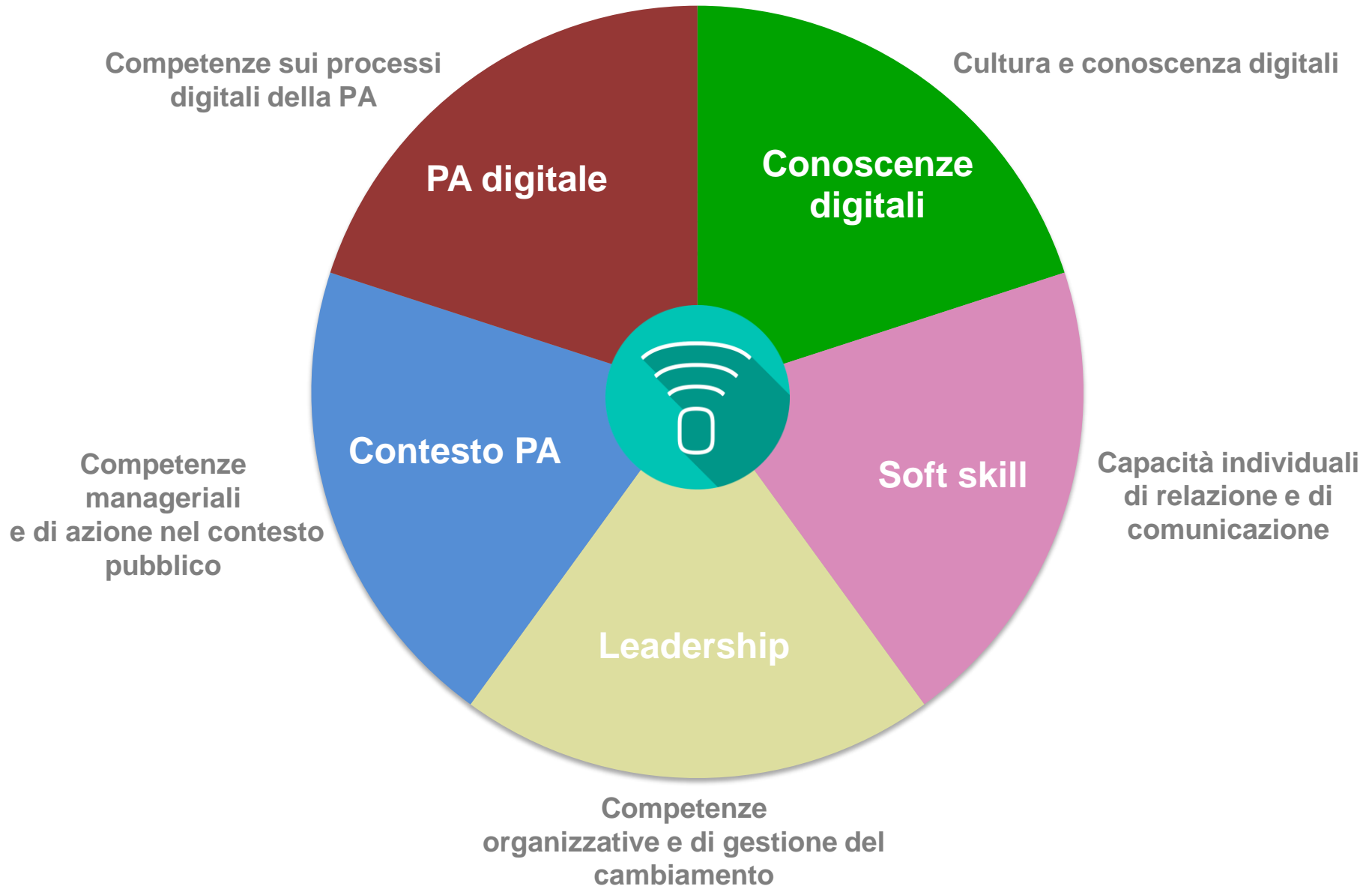
precedente



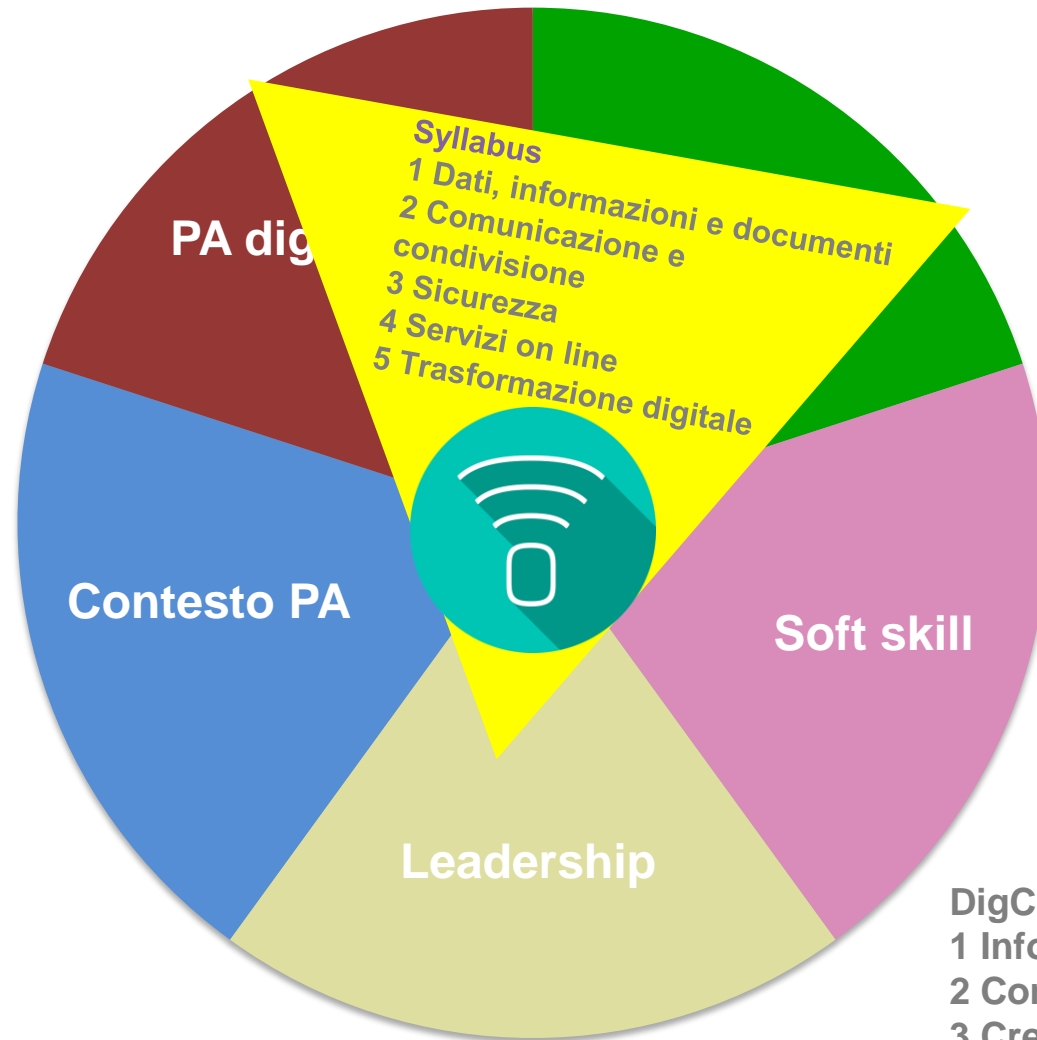
[http://publications.jrc.ec.europa.eu/repository/bitstream/JRC106281/web-digcomp2.1pdf_\(online\).pdf](http://publications.jrc.ec.europa.eu/repository/bitstream/JRC106281/web-digcomp2.1pdf_(online).pdf)

https://competenze-digitali-docs.readthedocs.io/it/latest/doc/competenze_di_base/Intro_Modello_Europeo_DigComp_2_1.html

e-leadership e Syllabus

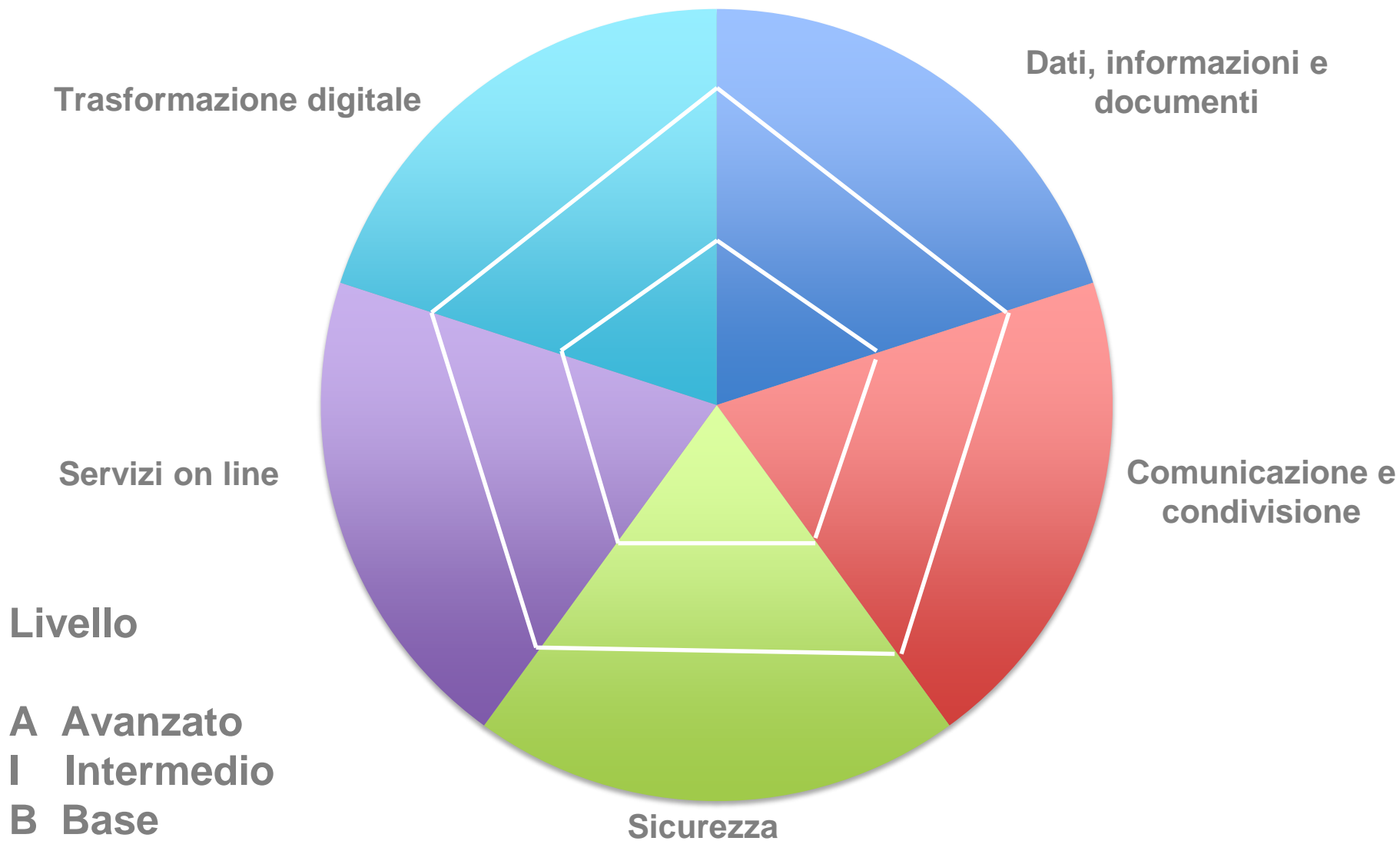


e-leadership e Syllabus



- DigComp**
- 1 Informazione
 - 2 Comunicazione
 - 3 Creazione di contenuti
 - 4 Sicurezza
 - 5 Problem solving

Syllabus



Assessment

Trasformazione digitale

Dati, informazioni e documenti

Servizi on line

Comunicazione e condivisione

Sicurezza

LIVELLO AVANZATO

1. Su cosa si fonda l'open government?:

- A Trasparenza, collaborazione, partecipazione
- B Collaborazione, trasparenza, equità sociale
- C Competenza, partecipazione, trasparenza

.....

N. Su cosa si fonda l'open government?:

- A Trasparenza, collaborazione, partecipazione
- B Collaborazione, trasparenza, equità sociale
- C Competenza, partecipazione, trasparenza

LIVELLO INTERMEDIO

1. Come si misura l'accessibilità di un sito:

- A Attraverso un sistema automatico che verifica l'esistenza di una serie di requisiti
- B Cercando di forzare l'accesso alle aree protette del sito con particolari programmi
- C Monitorando nel tempo le statistiche di accesso alle pagine web

.....

N. Come si misura l'accessibilità di un sito:

- A Attraverso un sistema automatico che verifica l'esistenza di una serie di requisiti
- B Cercando di forzare l'accesso alle aree protette del sito con particolari programmi
- C Monitorando nel tempo le statistiche di accesso alle pagine web

LIVELLO BASE

1. Cosa è l'Anagrafe Nazionale della Popolazione Residente (ANPR)?:

- A Una banca dati unica, centralizzata, interoperabile e sicura
- B Il sistema di rilevazione permanente della popolazione che sostituisce i censimenti
- C Il sistema di autenticazione unico dei cittadini

.....

1. Cosa è l'Anagrafe Nazionale della Popolazione Residente (ANPR)?:

- A Una banca dati unica, centralizzata, interoperabile e sicura
- B Il sistema di rilevazione permanente della popolazione che sostituisce i censimenti
- C Il sistema di autenticazione unico dei cittadini

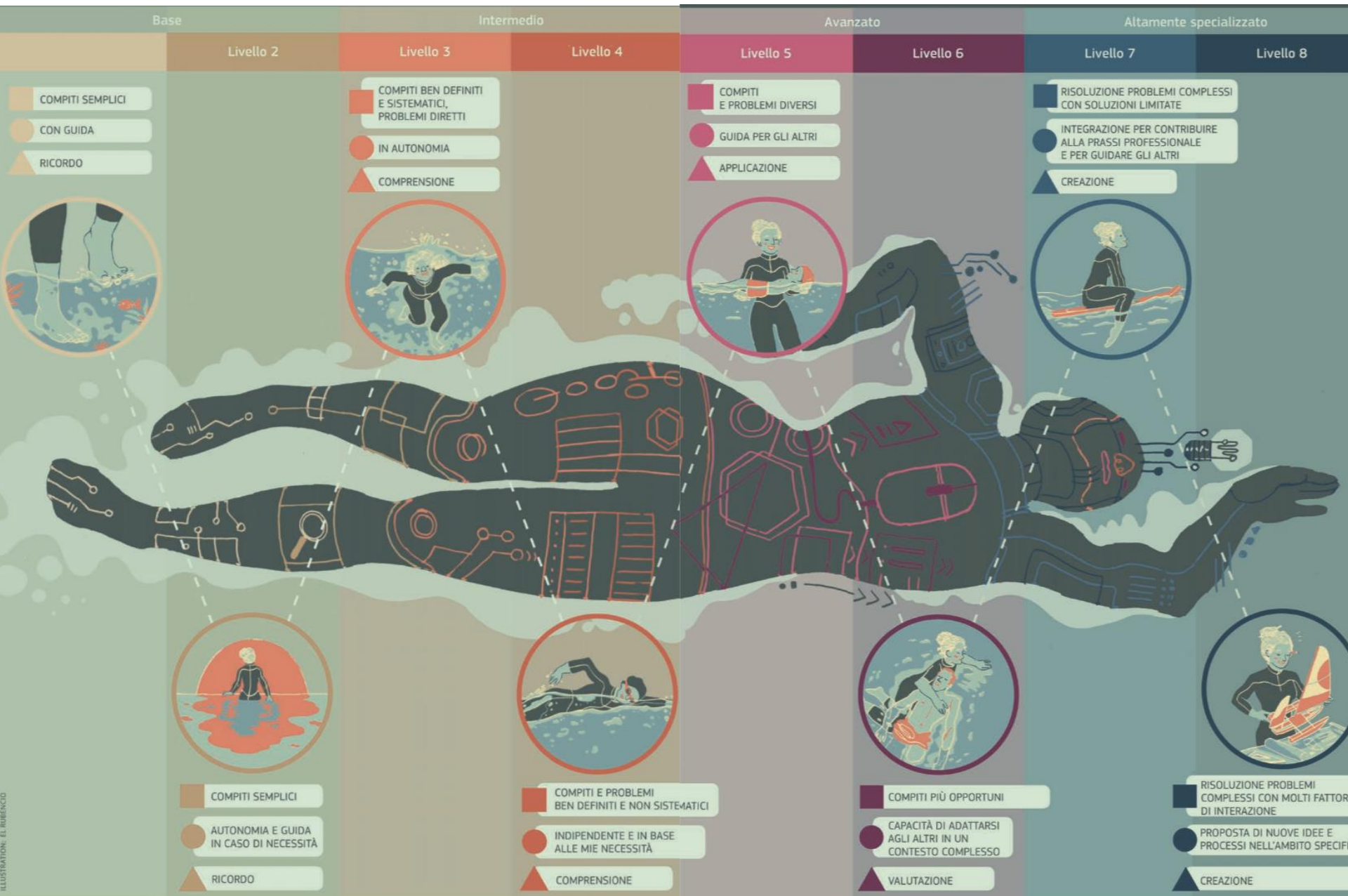
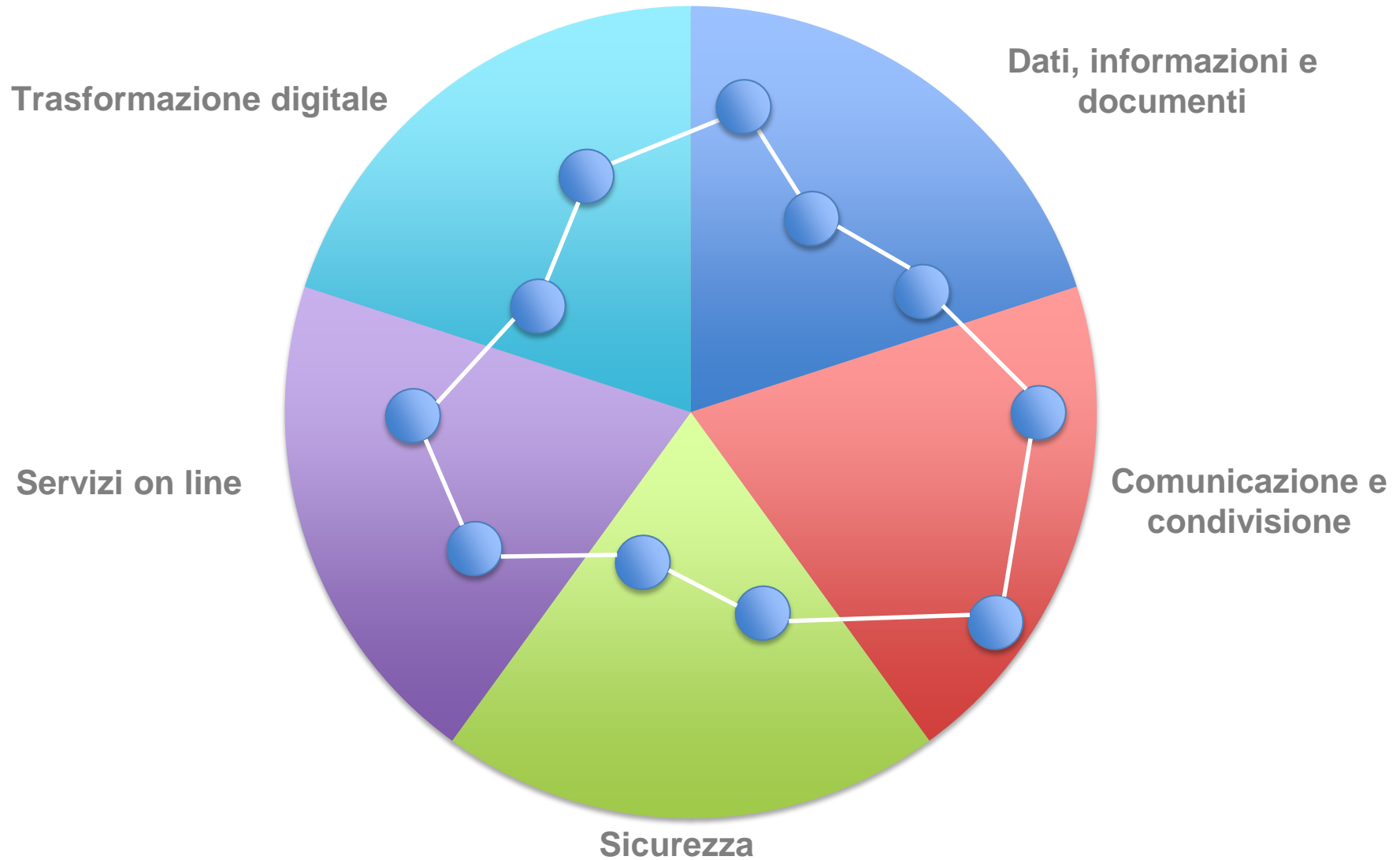


ILLUSTRATION: EL RUBENCO

Assessment individuale



Formazione individuale

Trasformazione digitale

Corsi on line:

90% Transizione digitale ★
75%. Codice PA digitale ★ ★ ★ ★
50%. Il responsabile TD ★ ★ ★ ★
50%. PA digitale ★ ★

Dati, informazioni e documenti

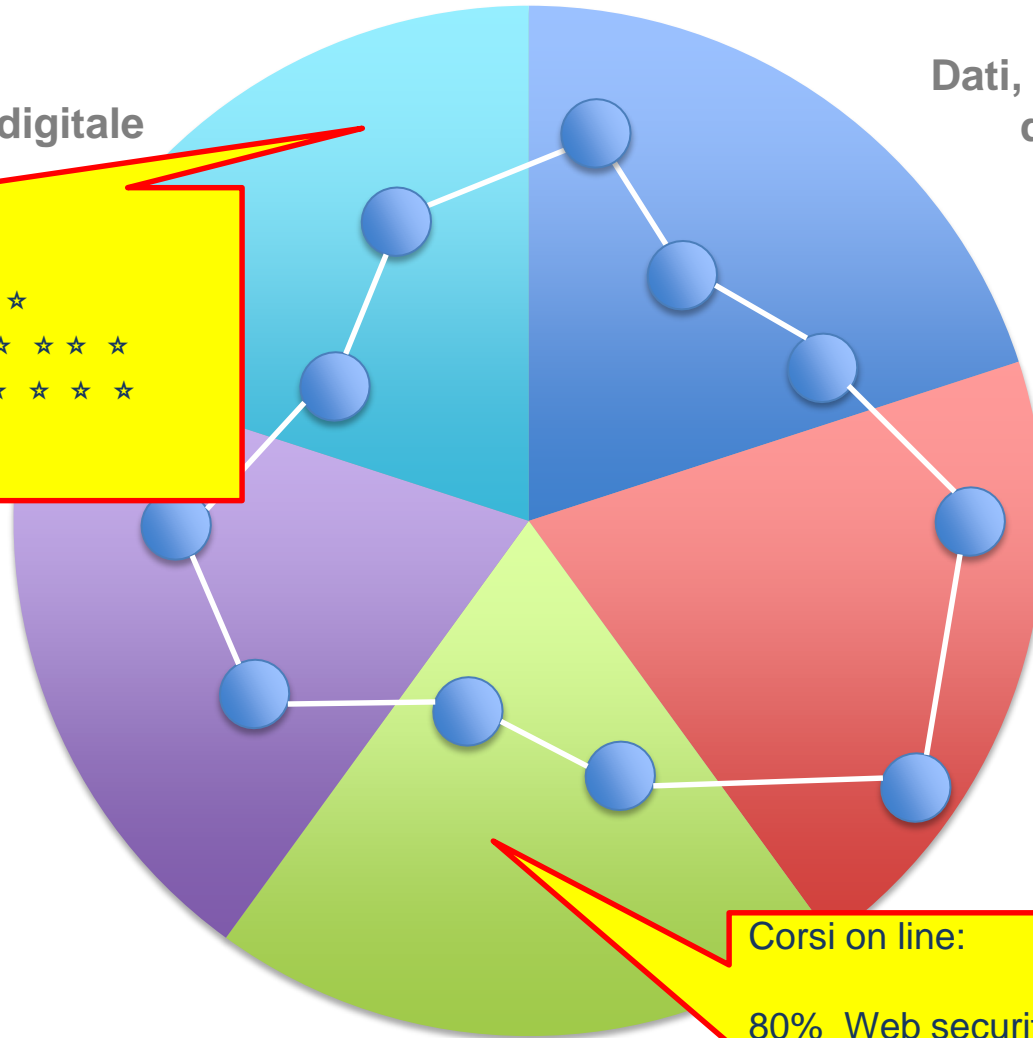
Servizi on line

Comunicazione e condivisione

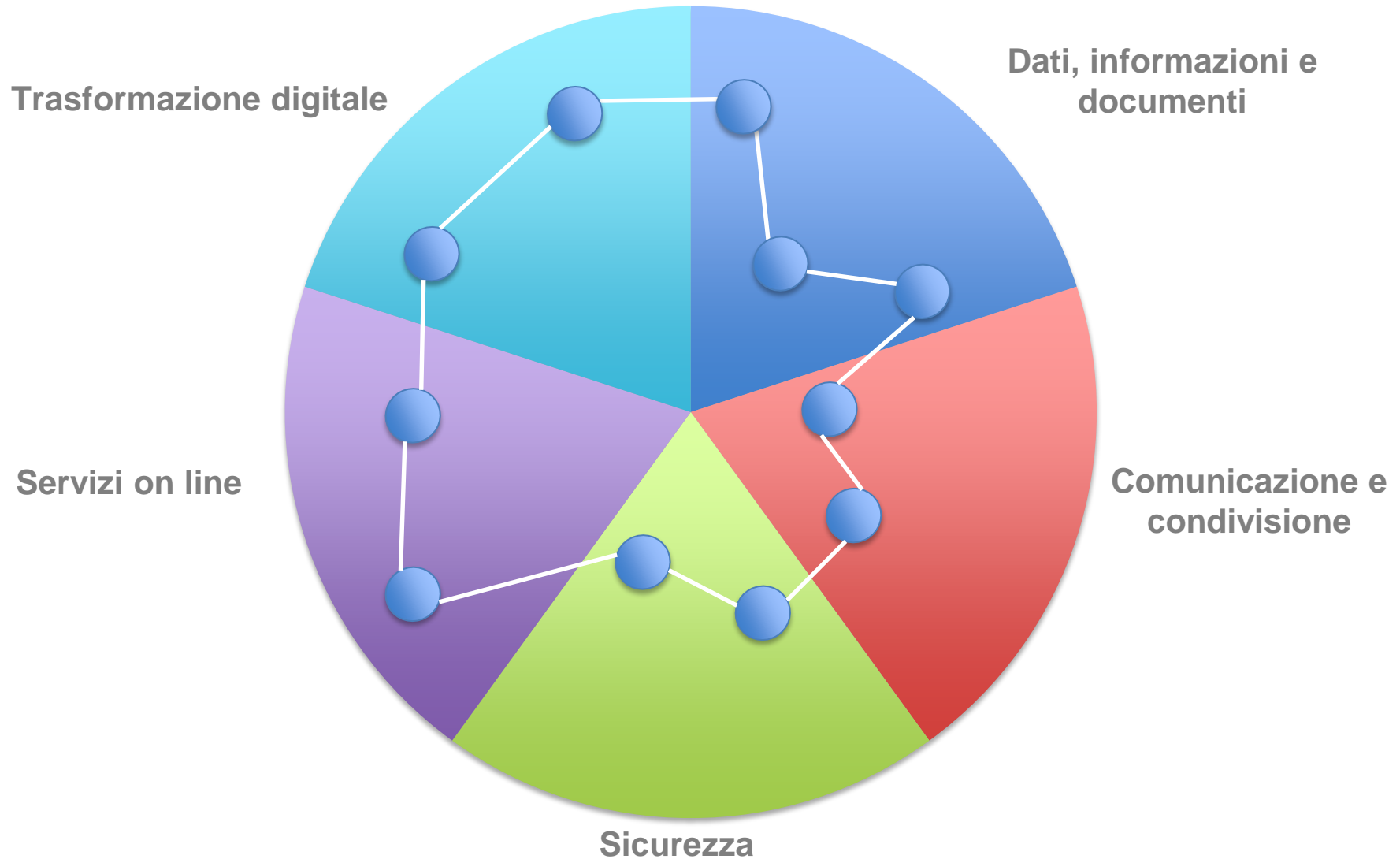
Sicurezza

Corsi on line:

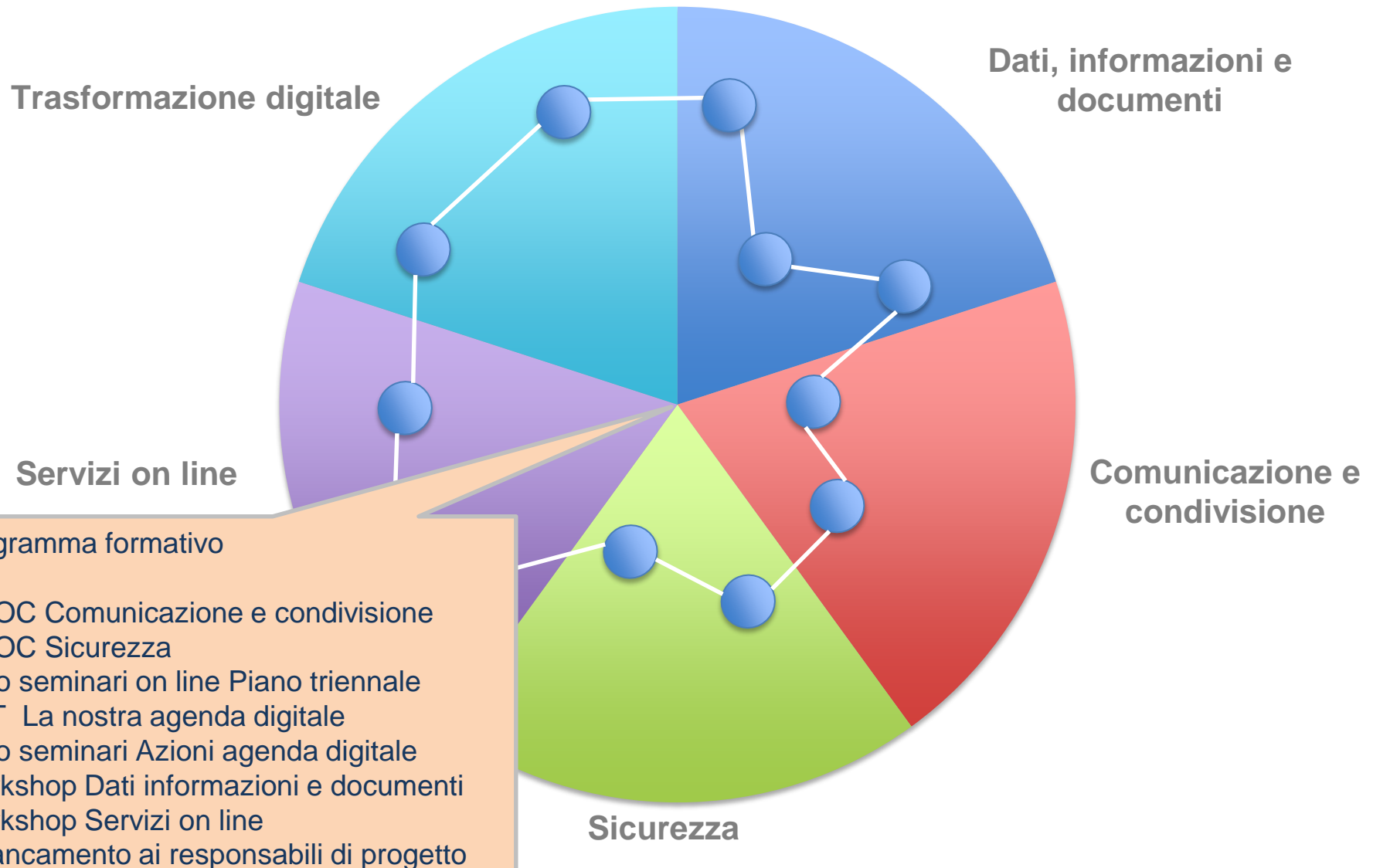
80% Web security ★ ★ ★
65%. Navigare in sicurezza ★ ★
50%. Internet e sicurezza ★ ★ ★ ★



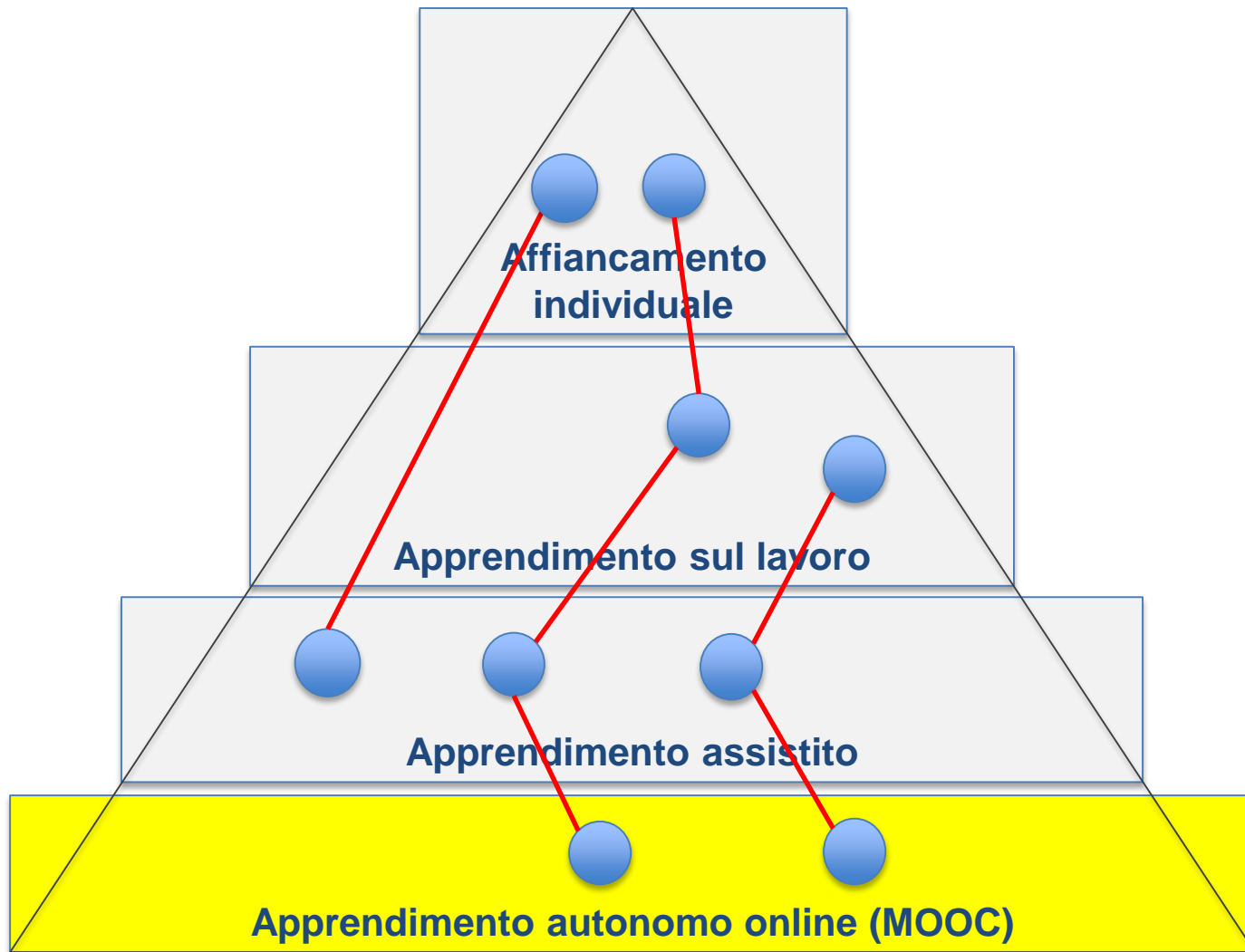
Assessment Amministrazione



Piano formazione



Articolazione piani di formativi



www.formez.it
smarras@formez.it
@smarras