



Unione europea
Fondo sociale europeo



MINISTERO DEL LAVORO
E DELLE POLITICHE SOCIALI
DIREZIONE GENERALE PER LE POLITICHE
ATTIVE E PASSIVE DEL LAVORO



Governo italiano
Presidenza del Consiglio dei Ministri
Dipartimento della Funzione pubblica



fse per il tuo futuro
Programmi operativi nazionali
per la formazione e l'occupazione

Socializzare la conoscenza

comunità online

14 dicembre 2012

Formez PA

IL PROCESSO DI CREAZIONE DELLA CONOSCENZA SECONDO NONAKA E TAKEUCHI



Le fasi del processo

Socializzazione (da conoscenza tacita a tacita, in persone diverse che interagiscono)

Esteriorizzazione o esternalizzazione (da conoscenza tacita a esplicita, tramite formalizzazione)

Combinazione (da conoscenza esplicita a esplicita, tramite elaborazioni o semplici trasferimenti)

Interiorizzazione (da conoscenza esplicita a tacita, tramite apprendimento e assimilazione)



Fonte: wikipedia

Socializzazione

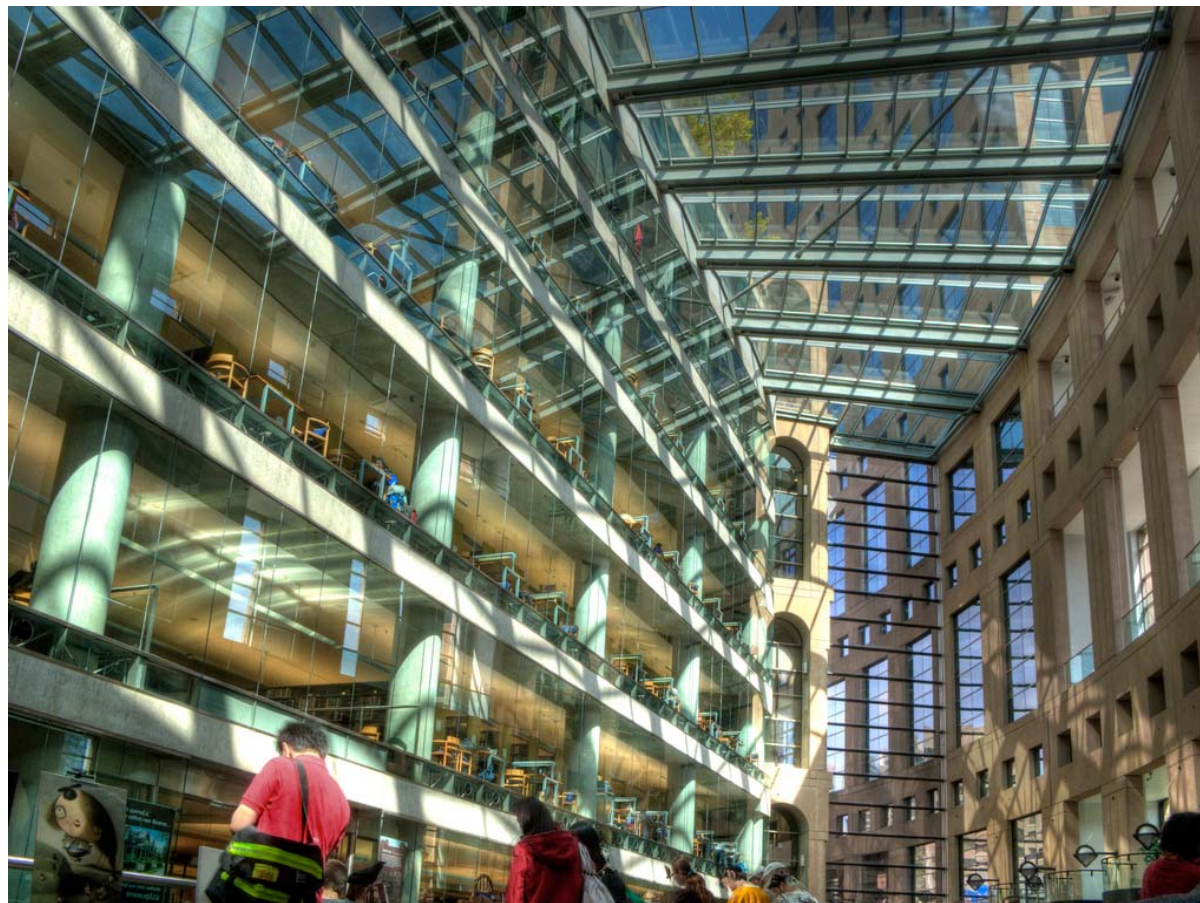
E' un momento di **condivisione** della conoscenza **tacita** tra persone che fanno esperienza comune nello stesso contesto.



<http://www.flickr.com/photos/krayker/4962969492/>

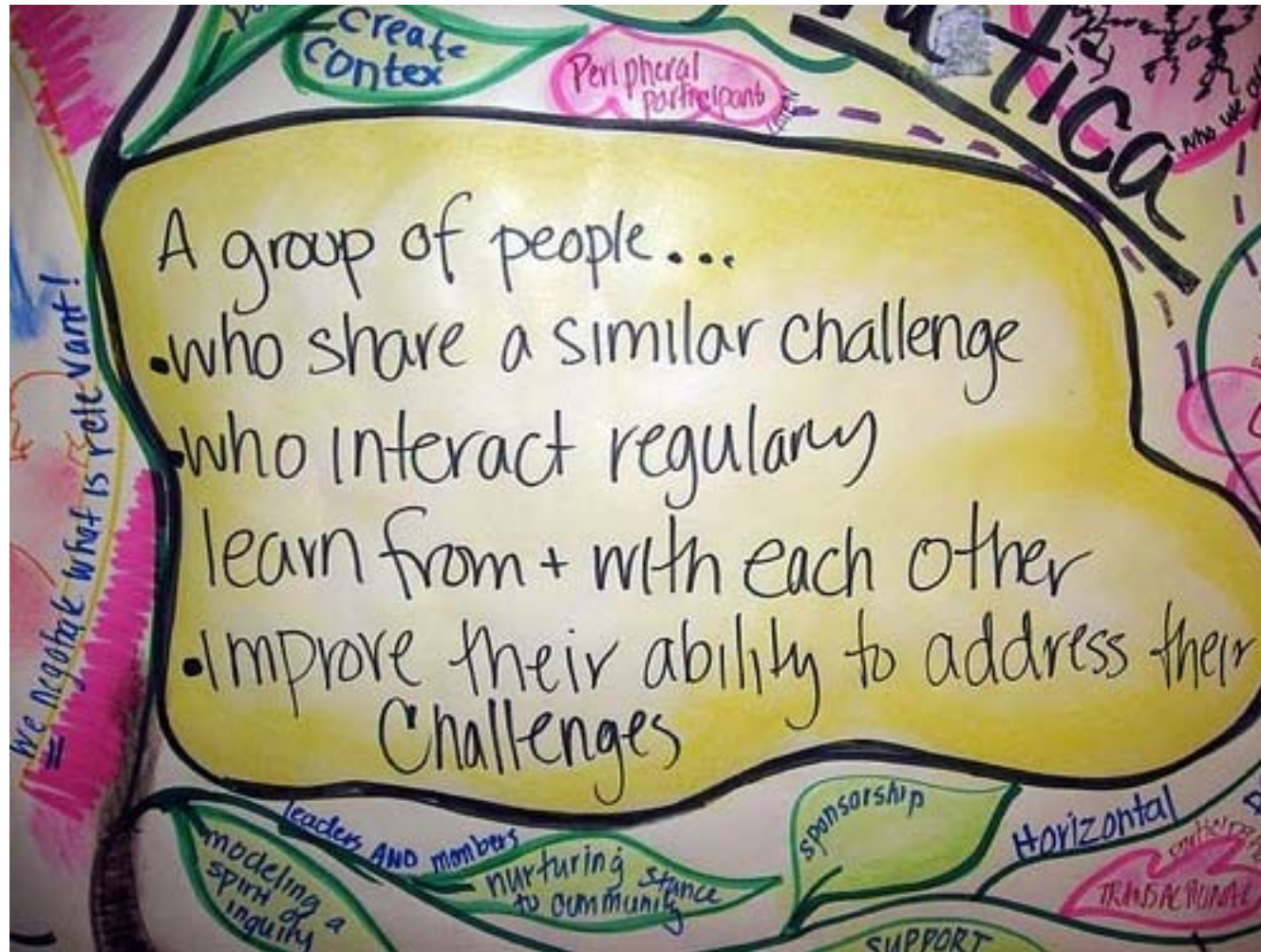
In questa fase si verifica il **passaggio** da una conoscenza tacita all'altra tramite la **condivisione** non esplicita della **conoscenza individuale**

Il contesto sociale ed organizzativo di riferimento può facilitare o veicolare il processo di **creazione e condivisione della conoscenza**



<http://www.flickr.com/photos/ecstaticist/3458914518/lightbox/>

Di cosa parliamo



<http://darrensidnick.blogspot.com/2008/08/communities-of-practice-cops-with-nancy.html>

Comunità di pratica: una definizione

Wenger: la comunità di pratica è un sistema auto-organizzato che si sviluppa lungo tre dimensioni:

Campo tematico (dominio): argomento che accomuna i membri che partecipano e che può evolversi;

Comunità: elemento che stimola alla condivisione di idee ed alle interazioni;

Pratica: conoscenza specifica che viene condivisa e mantenuta

Una CdP è composta da un
gruppo di persone che
condividono un interesse e un
codice comuni

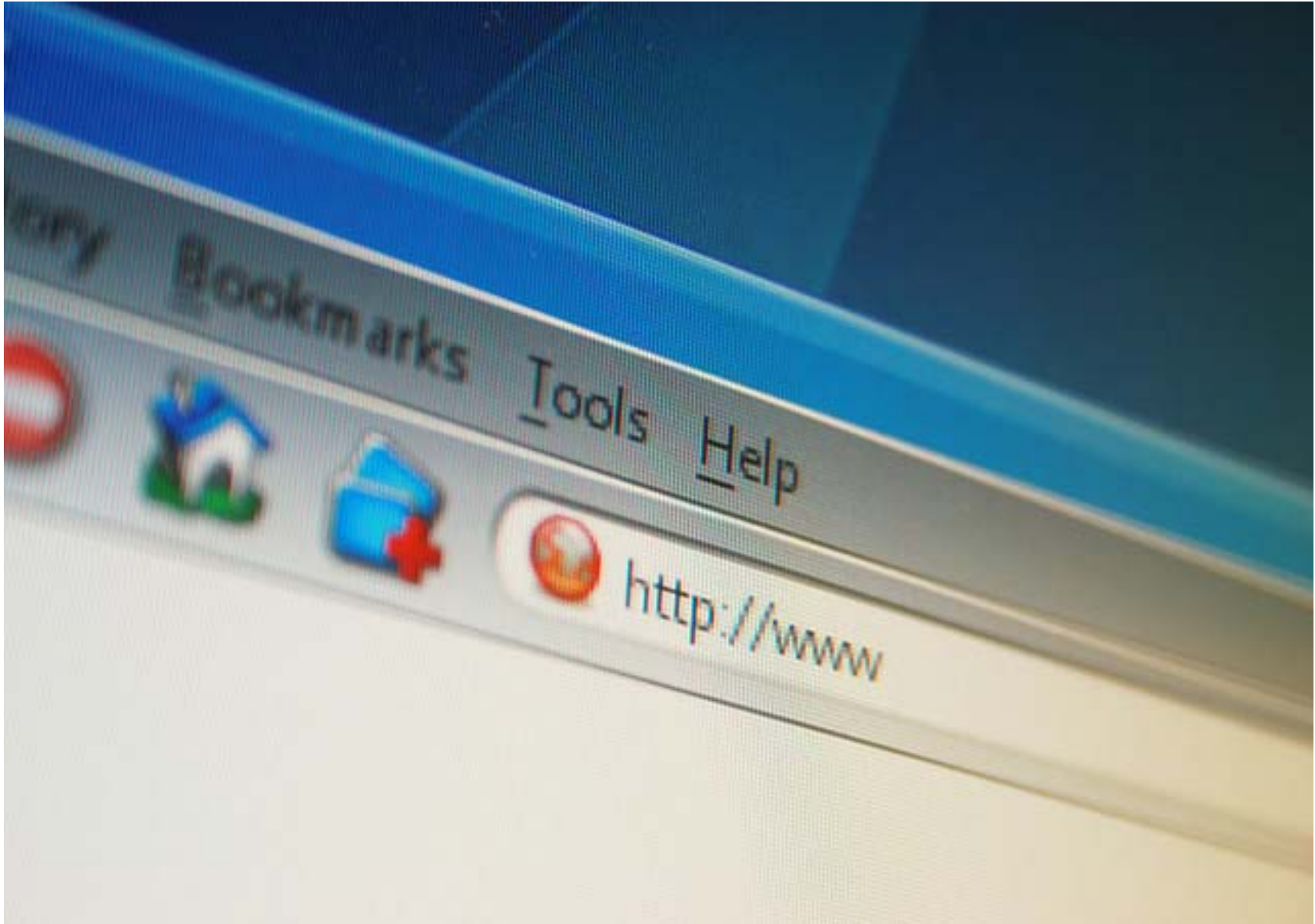
Comunità di pratica

- luogo per la condivisione della conoscenza e per l'apprendimento attivo
- luogo di aggregazione e di nascita di relazioni sociali



<http://www.flickr.com/photos/5103555243@N01/6954844640>

- Legami forti
- Identità di gruppo
- Vedere i propri pari
- Autorevolezza
- Condividere conoscenza
- Approfondire relazioni
- Impegno rilevante, molto tempo
- Bisogni funzionali: è importante mi è utile per altre attività
- Pulsioni aggreganti: curiosità e appartenenza



Strumenti

Forum

Wiki

Document repository



<http://www.flickr.com/photos/16623077@N00/2400739038>

Web 2.0



<http://www.flickr.com/photos/28825825@N00/2923997128>

Web sociale

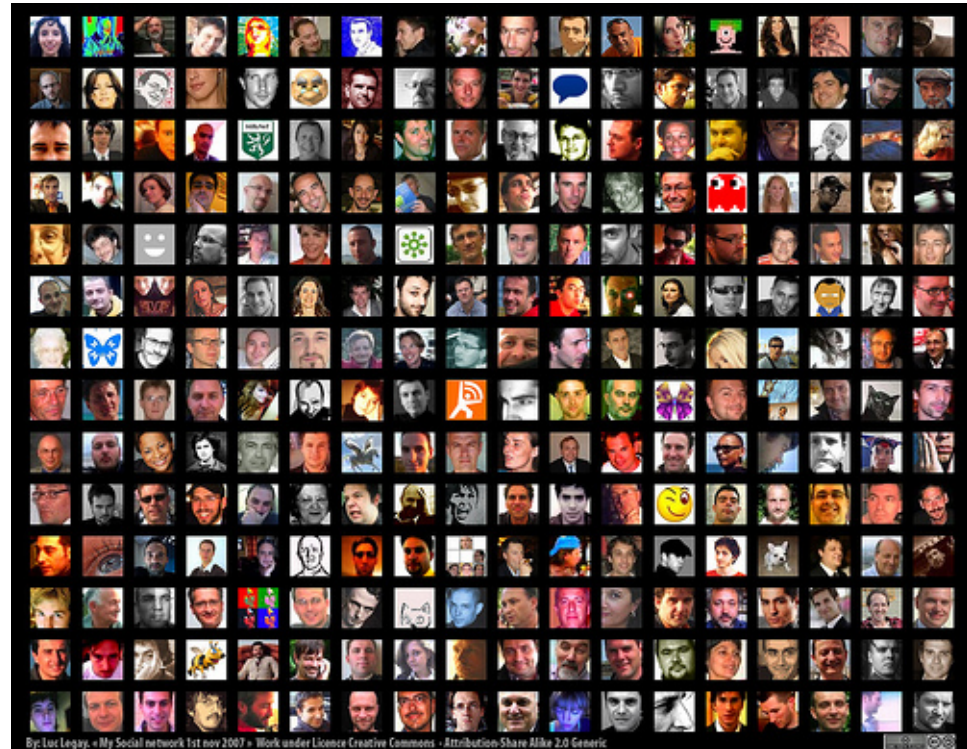
Comunicazione

Condivisione

Socializzazione

Apprendimento

Intrattenimento



By: Luc Legay. - My Social network 1st nov 2007 - Work under Licence Creative Commons - Attribution-Share Alike 2.0 Generic

<http://www.flickr.com/photos/49503019876@N01/1824234195>

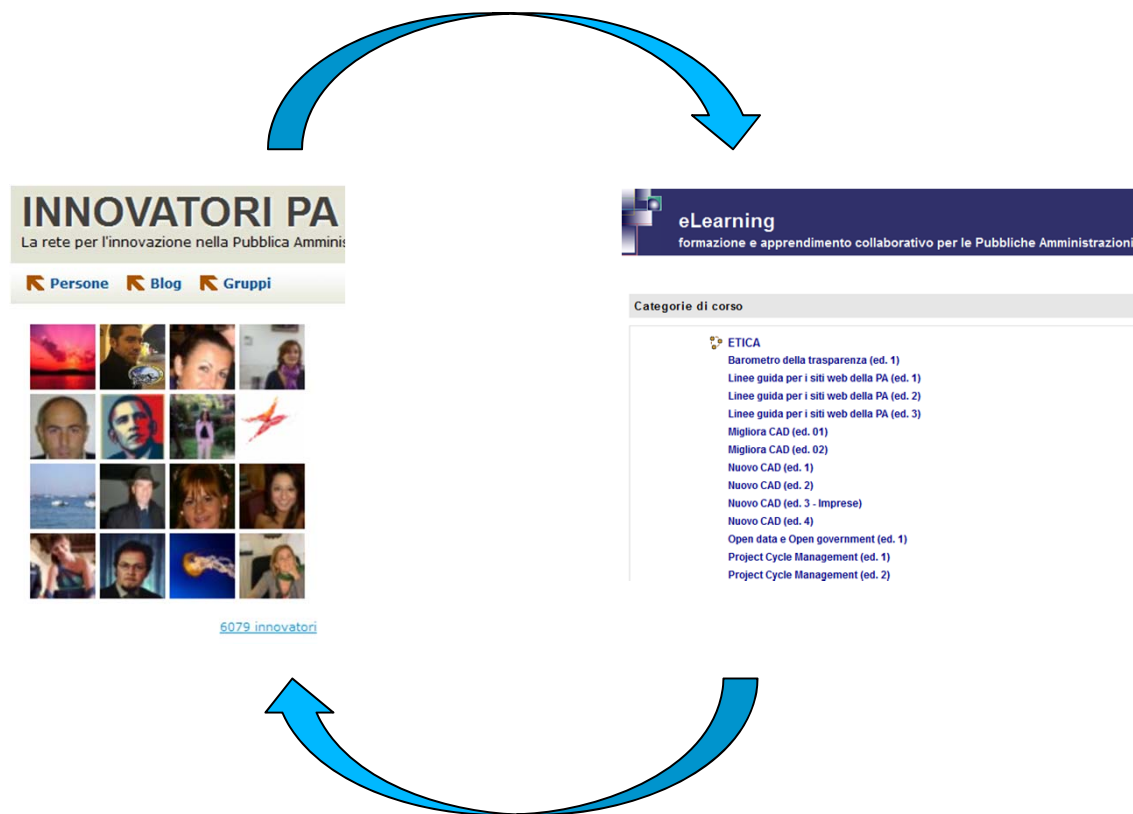
Reti sociali

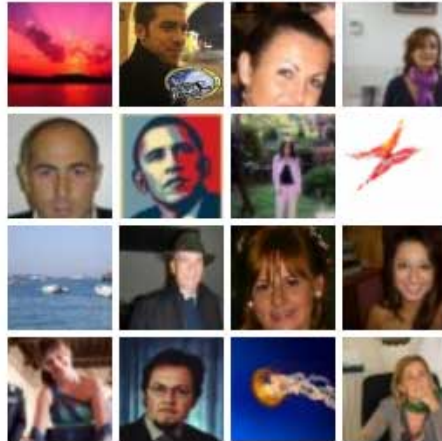
- un insieme di individui (nodi) che sono collegati fra di loro da un qualche tipo di relazione in particolare relazioni primarie

(Wikipedia, Social Network)

- Legami deboli
- Identità individuale
- Visibilità personale
- Raggiungibilità
- Affermare la propria conoscenza
- Nuove relazioni
- Impegno leggero, poco tempo
- Bisogni funzionali: è facile basta poco interesse
- Pulsioni aggreganti: narcisismo e competizione

Il modello di Formez PA





[6079 innovatori](#)

[Segnalati](#) [Discussioni](#) [Tweet](#)

Nasce Carta Roma, un sostegno concreto per i pensionati e le famiglie con figli minori
13/12/2012 - [Cosimo Martella](#)

Un patto tra le generazioni: al via il decreto ministeriale per favorire l'occupazione giovanile
07/12/2012 - [Cosimo Martella](#)

Finalmente gratis la Gazzetta Ufficiale digitale
06/12/2012 - [Alessandra Cornero](#)

Tabella riassuntiva degli ammortizzatori sociali. Il nuovo assetto
06/12/2012 - [Cosimo Martella](#)

Disponibili i materiali del seminario

Dai blog degli innovatori

[Il numero dei componenti delle Commissioni di gara](#)

Per il TAR Toscana (sentenza n. 1989/2012) è un principio basilare nelle gare pubbliche quello per cui le commissioni aggiudicatrici, conformemente ai principi generali applicabili in materia di collegi amministrativi, devono essere sempre composte da un numero dispari di componenti [Continua...](#)

Appalti e contratti pubblici

 [Ilenia Filippetti](#)
10/12/2012 - 16:45
Votato 0 volte
Letto 260 volte
[Il blog](#)

[Che deve fare la stazione appaltante se il concorrente alla gara non possiede i requisiti?](#)

La stazione appaltante deve trasmettere una segnalazione all'Autorità per la Vigilanza sui contratti pubblici, e ciò anche in caso di mancato possesso dei requisiti di ordine generale. [Continua...](#)

Appalti e contratti pubblici

 [Ilenia Filippetti](#)
09/12/2012 - 12:46
Votato 0 volte
Letto 296 volte
[Il blog](#)

[I webinar di Dati.gov.it: due nuovi seminari online sui dati aperti](#)

↳ Nel gruppo [Dati aperti - Open Data](#)

Chiudiamo questo primo anno solare di attività con due nuovi webinar dedicati, come sempre, ai temi dell'open government e i dati governativi aperti. Nelle prossime due settimane avremo modo di approfondire: i formati più evoluti con cui le PA possono rilanciare il loro patrimonio informativo aperto; e quali saranno gli obblighi normativi a cui gli enti pubblici dovranno rispondere dal 1 gennaio 2013 in tema di trasparenza e open data.

 [Gianfranco Andriola](#)
07/12/2012 - 19:09
Votato 0 volte
Letto 527 volte
[Il blog](#)

**InnovatoriPA: regole d'uso e
standard redazionali**

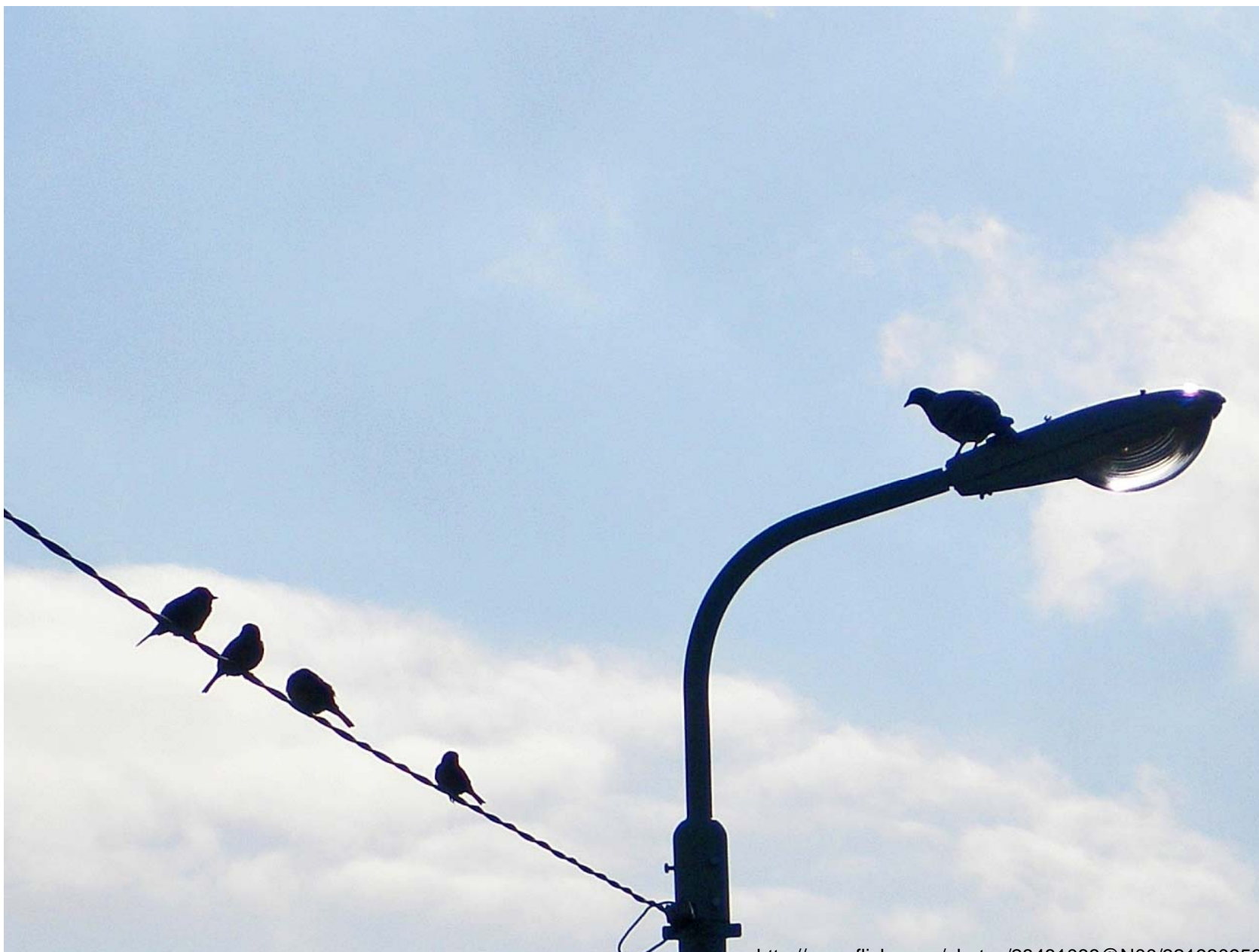
Comunità online: ruoli

- Community Manager
 - assicura il mantenimento degli obiettivi, delle regole e delle relazioni, cura la comunicazione con e tra i membri, favorisce l'interazione e la partecipazione

- Moderator (s)
 - monitora e guida le discussioni, tenendo la comunità focalizzata sugli obiettivi concordati, recepisce le novità e gli umori dei membri, identifica nuove attività o iniziative da proporre

- Web Content editor
 - Cura i contenuti, fornisce le informazioni e i documenti inerenti il dominio della comunità, seleziona e pubblica le notizie di interesse per i membri

- Knowledge leaders
 - Esperti di dominio, contribuiscono alla creazione della conoscenza comune



<http://www.flickr.com/photos/28481088@N00/3219309565>

Ruoli e permessi

innovatore: può leggere e commentare i contenuti dei blog, inserire tag, votare i post, iscriversi ad un gruppo, porre domande alla rete e attivare relazioni con altri iscritti;

innovatore attivo: può attivare un blog, inserire nuovi argomenti in un forum, segnalare dei contenuti da siti web esterni

innovatore esperto: può creare nuovi gruppi con forum di discussione.



Le regole d'uso di innovatoriPA

innovatoripa.it è una comunità online nella quale i partecipanti sono invitati a presentare se stessi e le attività che svolgono all'interno della Pubblica amministrazione italiana, a condividere informazioni e conoscenza, a creare gruppi di interesse su temi legati al dominio della comunità, ad accrescere le proprie relazioni professionali mettendosi in rete tra loro.



<http://www.flickr.com/photos/53611153@N00/763255266>

Standard redazionali



<http://www.flickr.com/photos/43217080@N00/3081093838>

Grazie!

Laura Manconi

lmanconi@formez.it



Opera rilasciata sotto licenza Creative Commons
Attribuzione-Non commerciale-Condividi allo stesso modo 2.5 Italia
<http://creativecommons.org/licenses/by-nc-sa/2.5/it/>