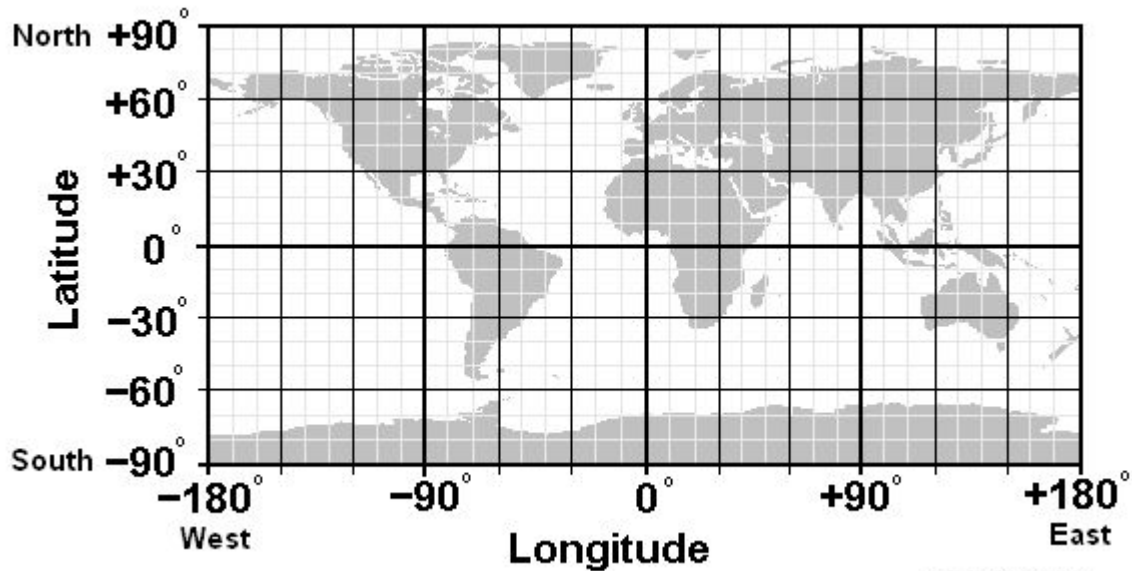


Strumenti e casi di riuso per i dati geografici

Andrea Zedda / Sardinia Open Data

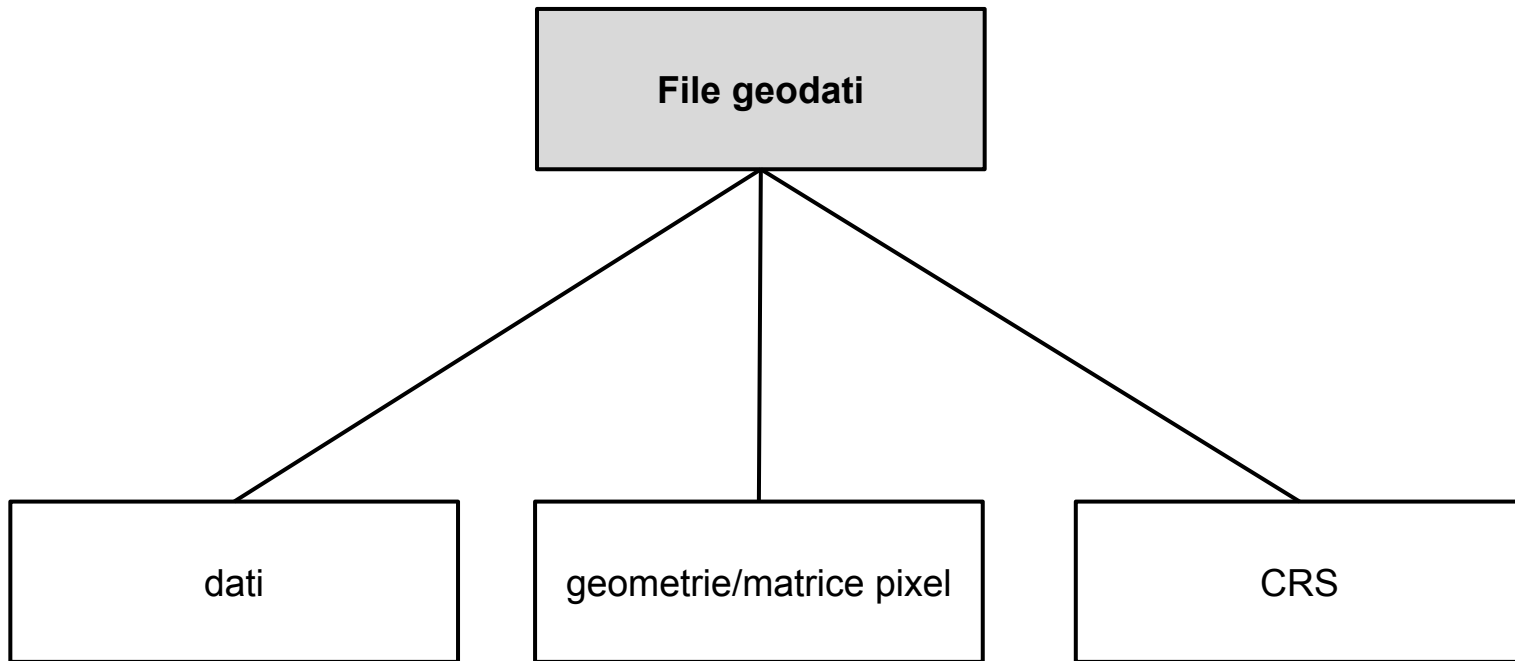
I GEODATI

I geodati



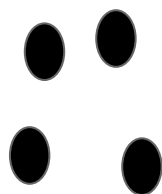
www.satsig.net

I geodati

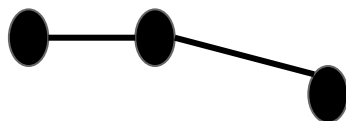


Le geometrie

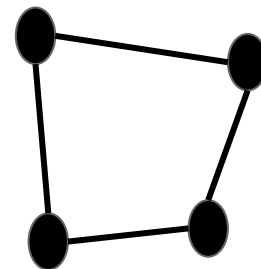
Punti



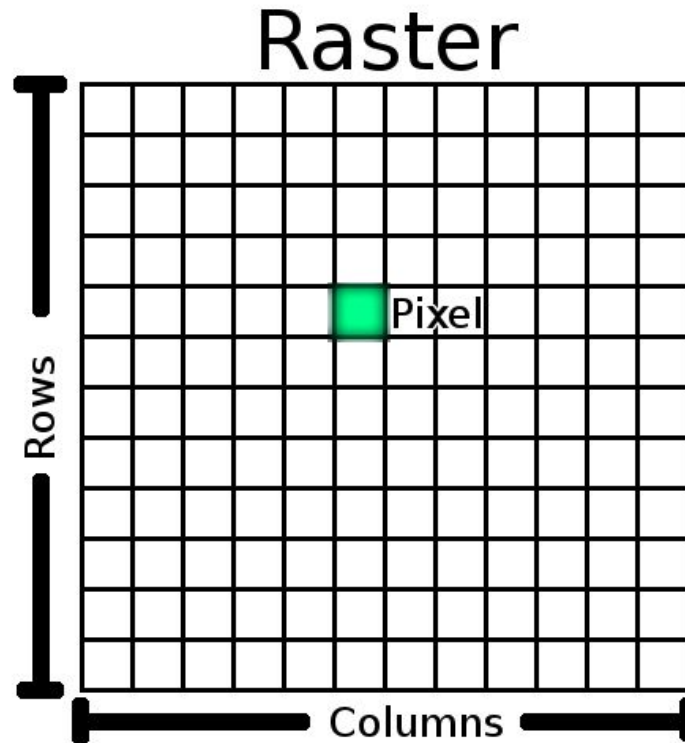
Linee



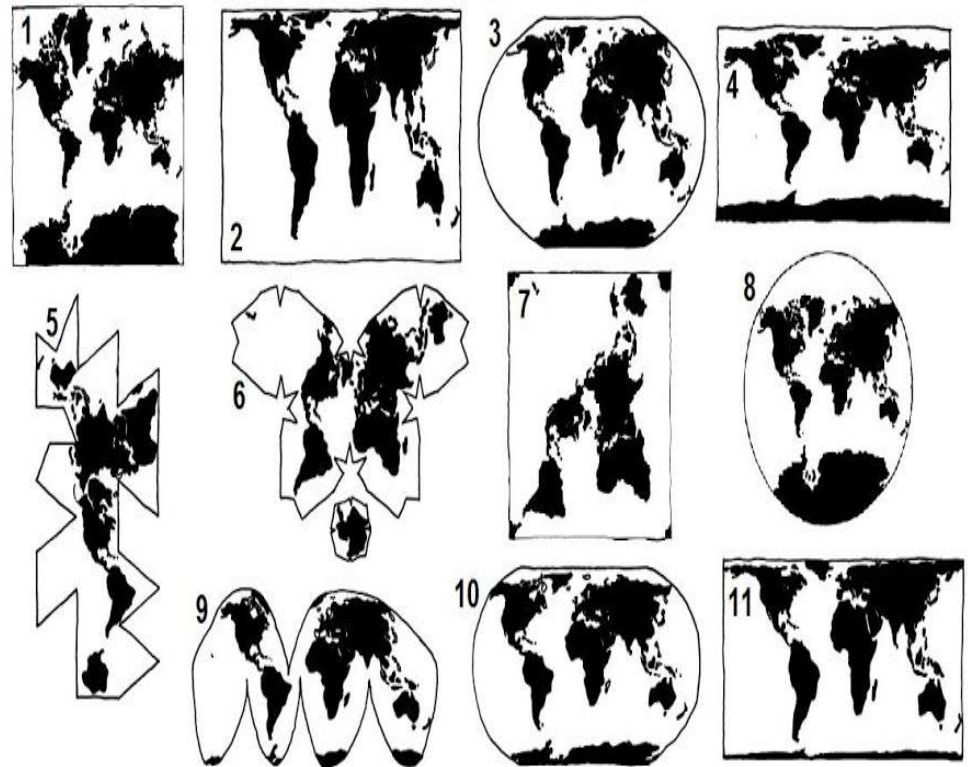
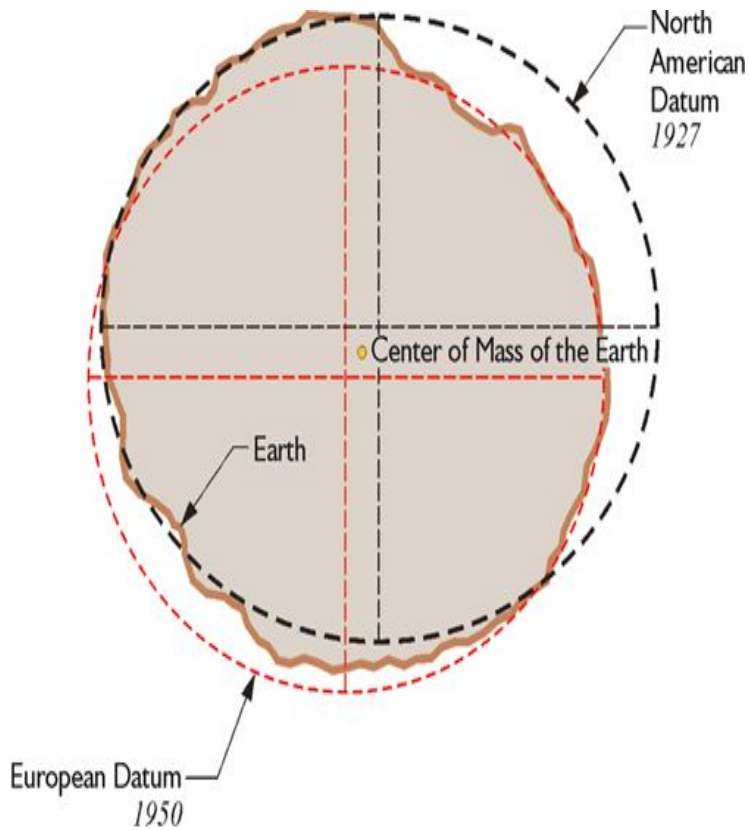
Poligoni



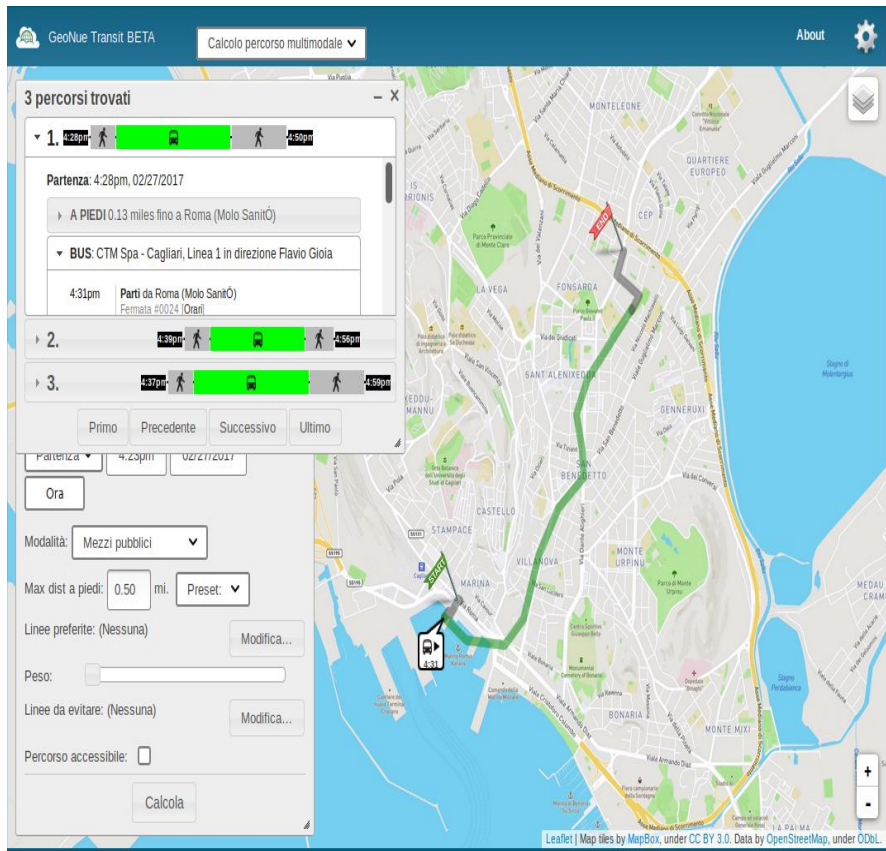
I raster



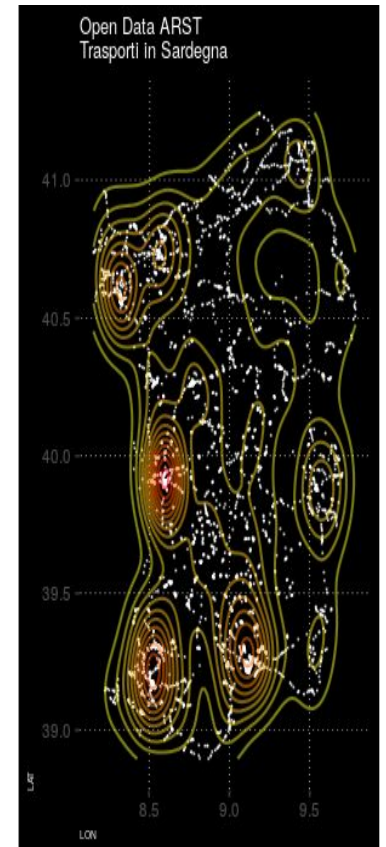
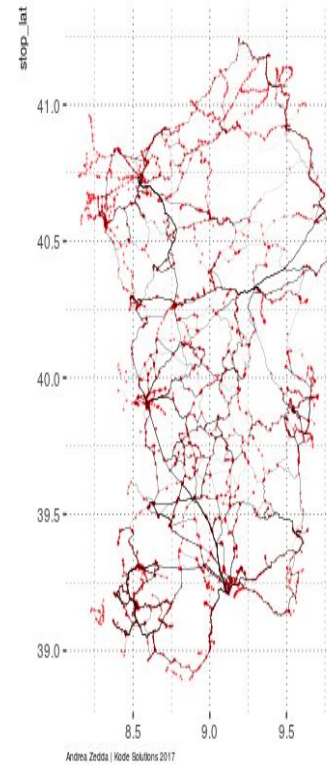
Coordinate reference systems e proiezioni



Mappe tematiche vs reference maps



Open Data ARST
Trasporti in Sardegna



LE FONTI

Le fonti

- dati.gov.it
- [naturalearthdata](http://naturalearthdata.com)
- openstreetmap.org
- [geoportali](http://geoportali.it)
- Istat cartografia

Le fonti

Estratti OpenStreetMap About Contatti Lingua ▾

Estratti / Sardegna

Estratti OpenStreetMap

Questa è la pagina della Regione Sardegna, contiene i dati geografici del database di [OpenStreetMap](#). Sono disponibili per il download gratuito secondo i termini della Licenza [ODbL](#), sono stati estratti alle 01:23 CET del 13/12/2017 e vengono aggiornati ogni giorno. Questo significa che, una modifica fatta adesso, comparirà negli estratti di domani. [Partecipa](#) e migliora la mappa della tua Regione!



Leaflet | © OpenStreetMap contributors

Lista delle province in Sardegna

Se necessiti degli estratti comunali, puoi scegliere una provincia dall'elenco sottostante.

C Cagliari **N** Nuoro **O** Oristano **S** Sassari **Sud** Sardegna

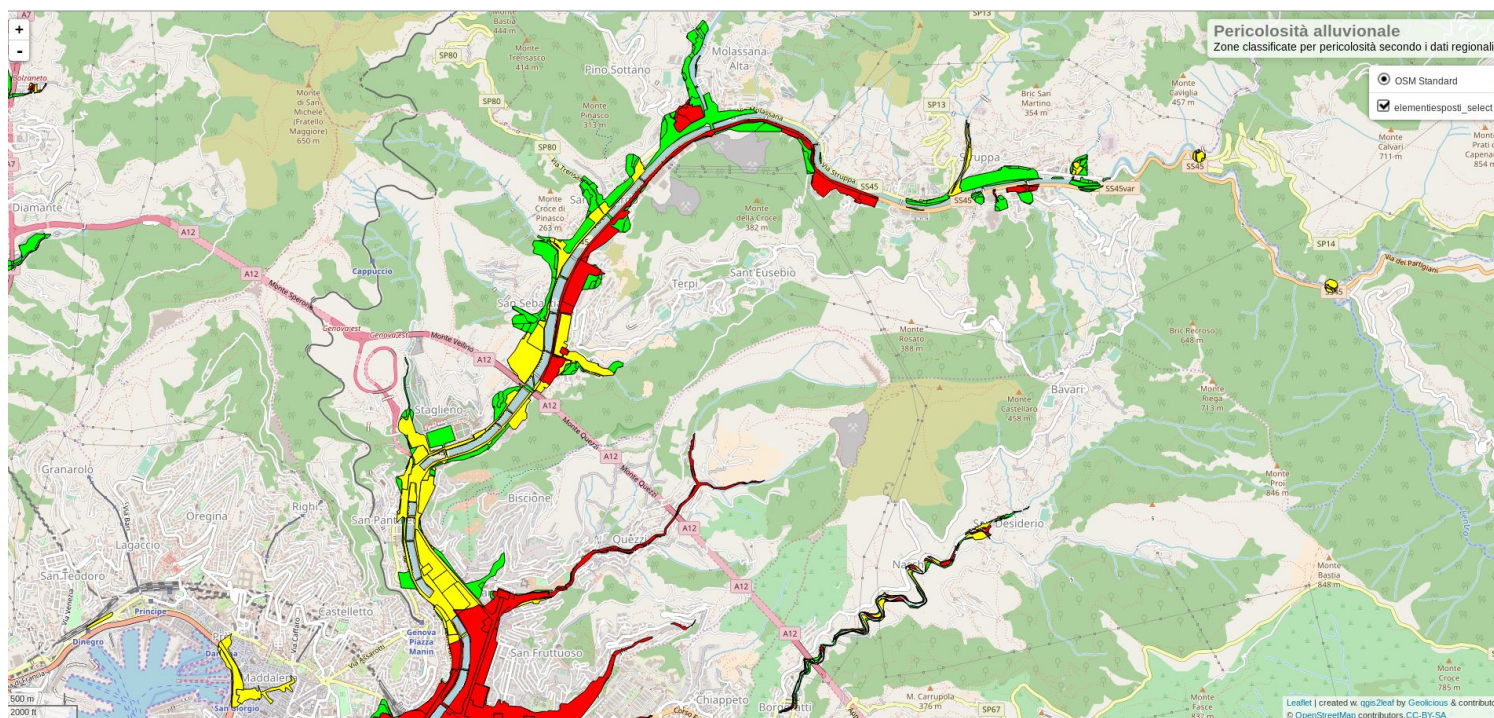
Statistiche e Download

Ogni settimana effettuiamo statistiche sui dati geografici della Regione Sardegna, per verificare l'andamento del processo di mappatura OpenStreetMap. Confrontiamo quindi questi dati con i valori precedenti e visualizziamo i valori nella tabella qui sotto.

I dati vengono ritagliati sul rettangolo che racchiude il confine amministrativo e resi disponibili in formato Pbf (protocol buffer), SHP (Shapefile), Spatialite. Il file in formato SHP, per via delle sue limitazioni tecniche, contiene solo alcune tipologie di dati (layer). Il sistema di riferimento di tutti i layer contenuti nel file è [EPSG:4326](#).

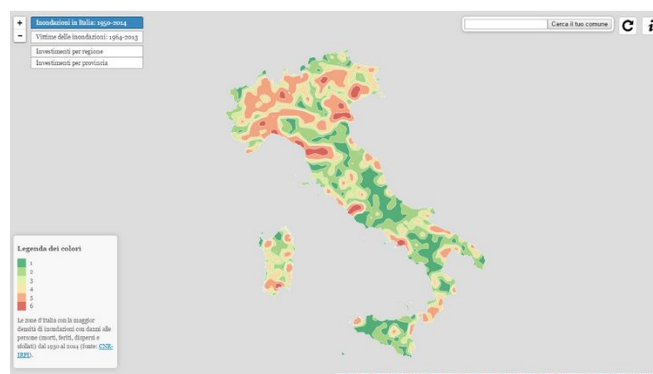
CASI D'USO

Rischio alluvionale



Dissesto doloso

La mappa del #DissestoDoloso



Periodicamente assistiamo in Italia ad alluvioni che generano danni alle cose e agli edifici, ma anche eventi luttuosi. In concomitanza con l'alluvione di Genova dell'ottobre 2014 è stato sviluppato il progetto di mappatura del #DissestoDoloso, in collaborazione con [Effecinque](#) e [SkyTG24](#).

Mappa delle news sugli incendi



Mappa monumenti aperti

BETA GeoNue Mappe Temporali About

Orario di viaggio
In settimana
Mezzogiorno

Modalità di viaggio
Mezzi pubblici

Time Cutoffs (minutes)
15 ×
30 ×
45 +

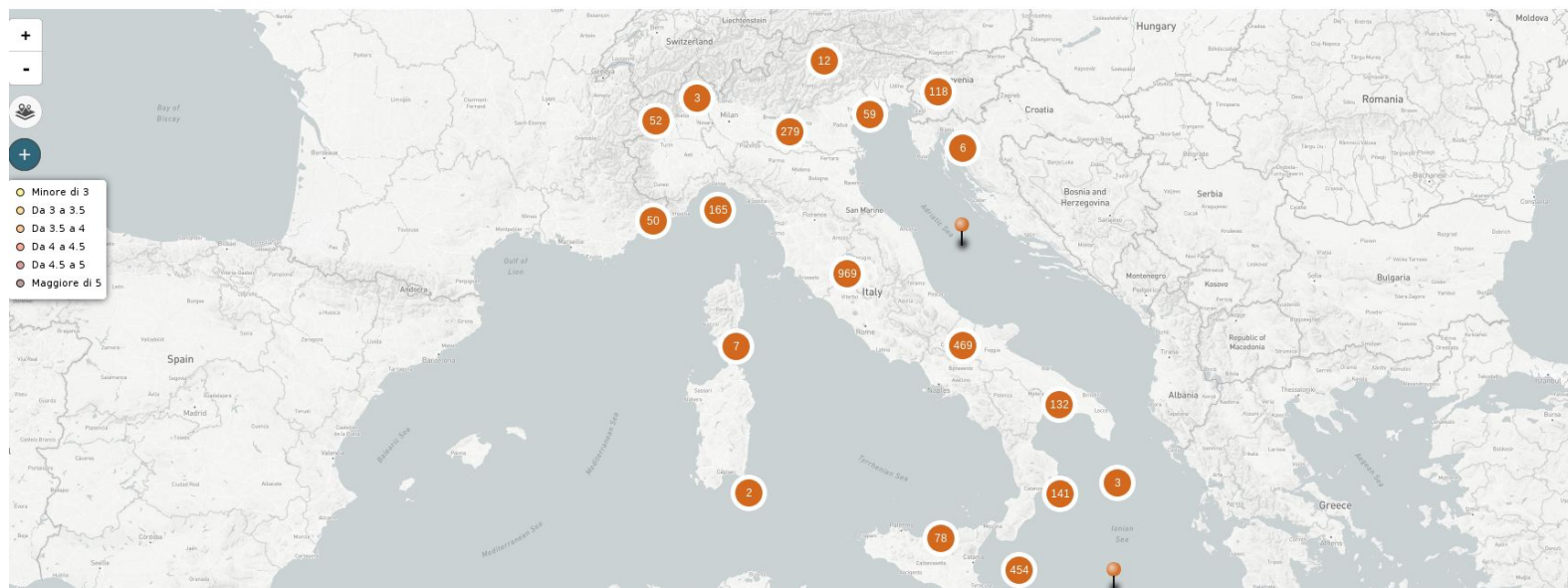
Aggiorna la mappa

Download
Shapefile GeoJSON

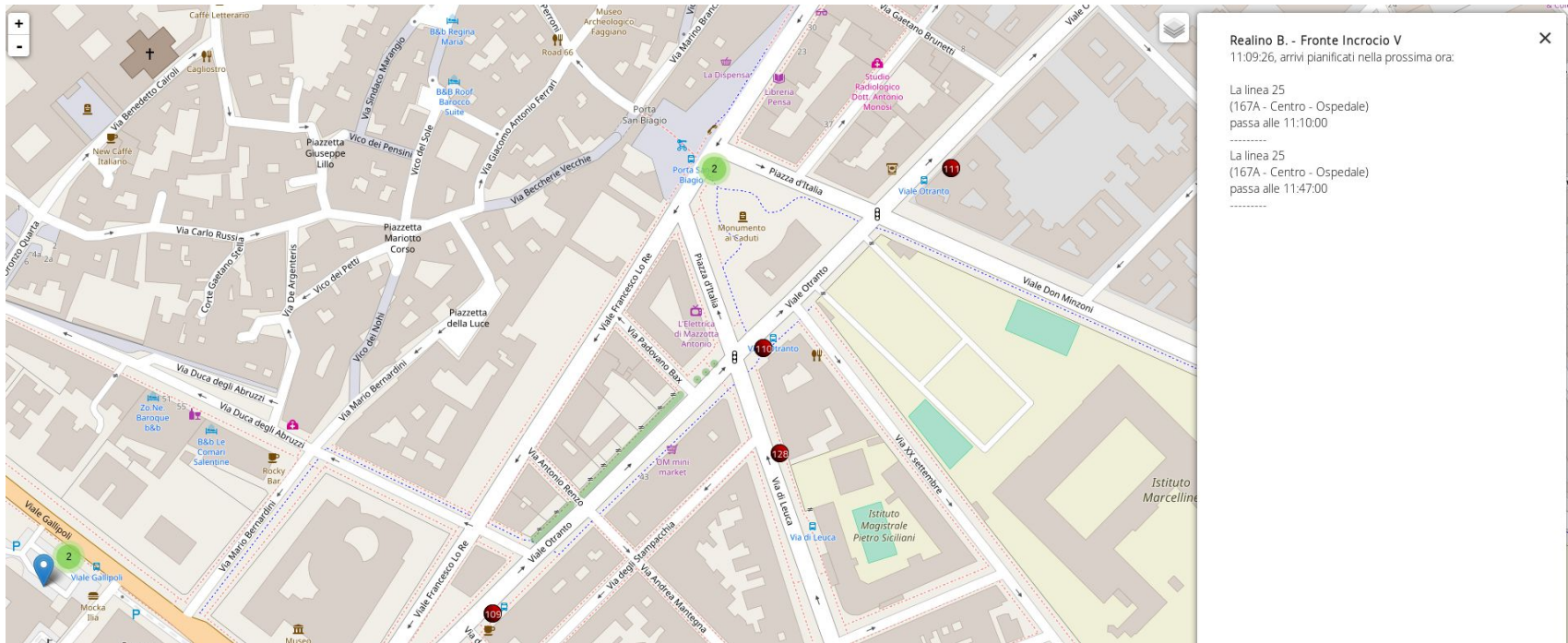
#LaMappaDelLunedì

La mappa dei terremoti italiani dall'anno 1000 ad oggi

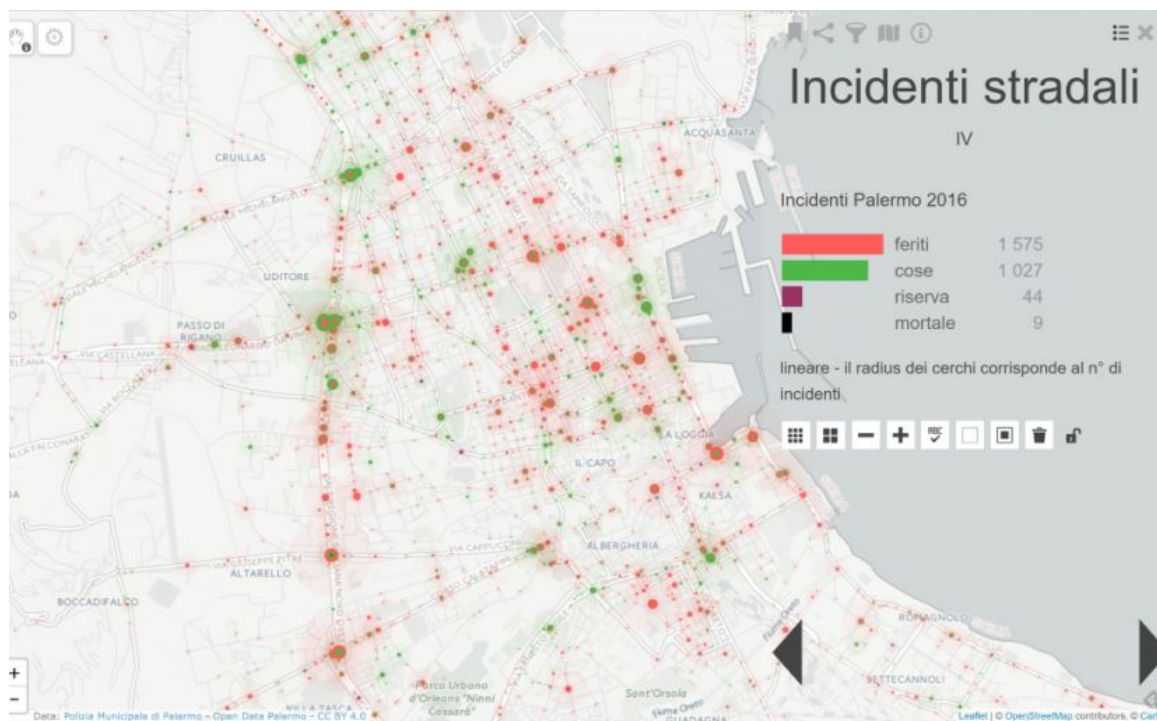
#LaMappaDelLunedì, Territorio



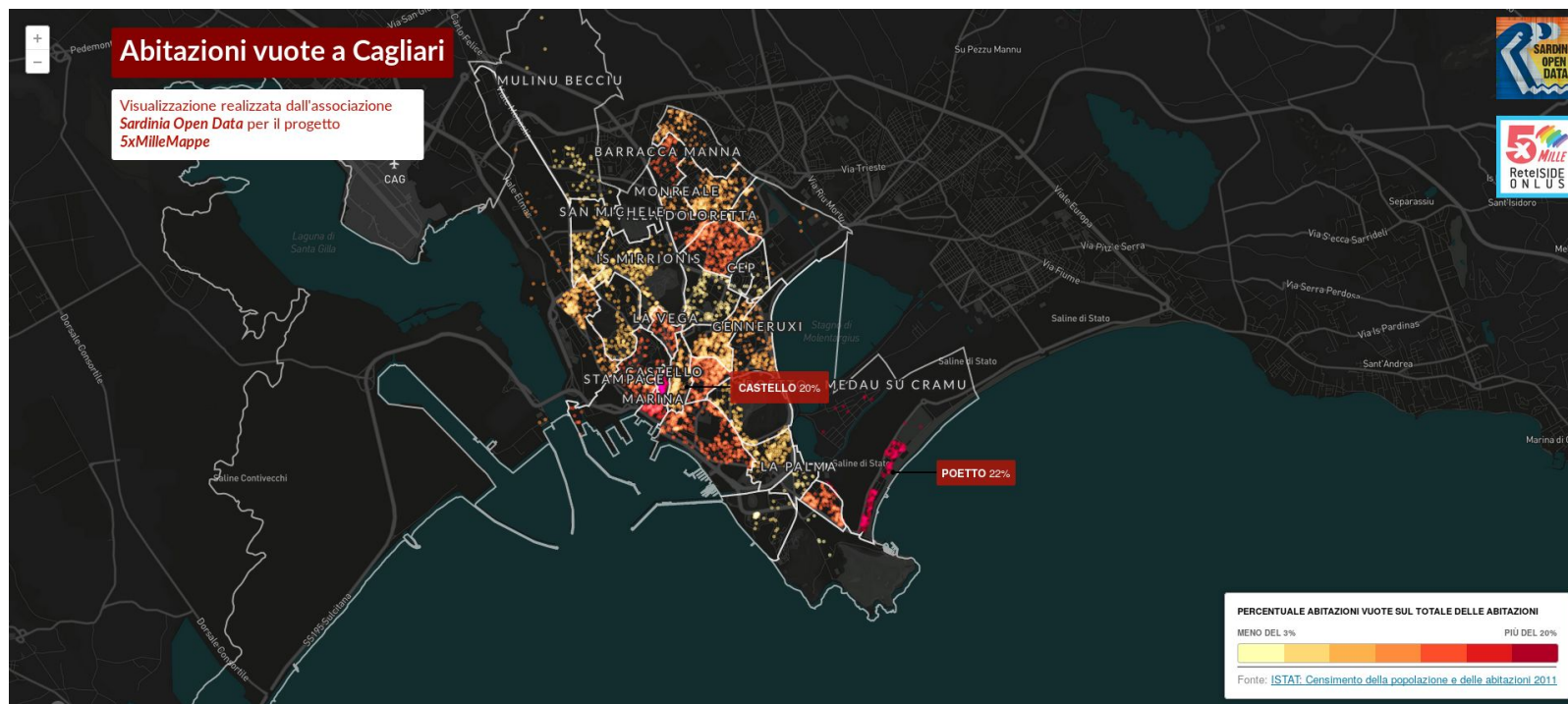
Mappa GTFS



Incidenti stradali Palermo

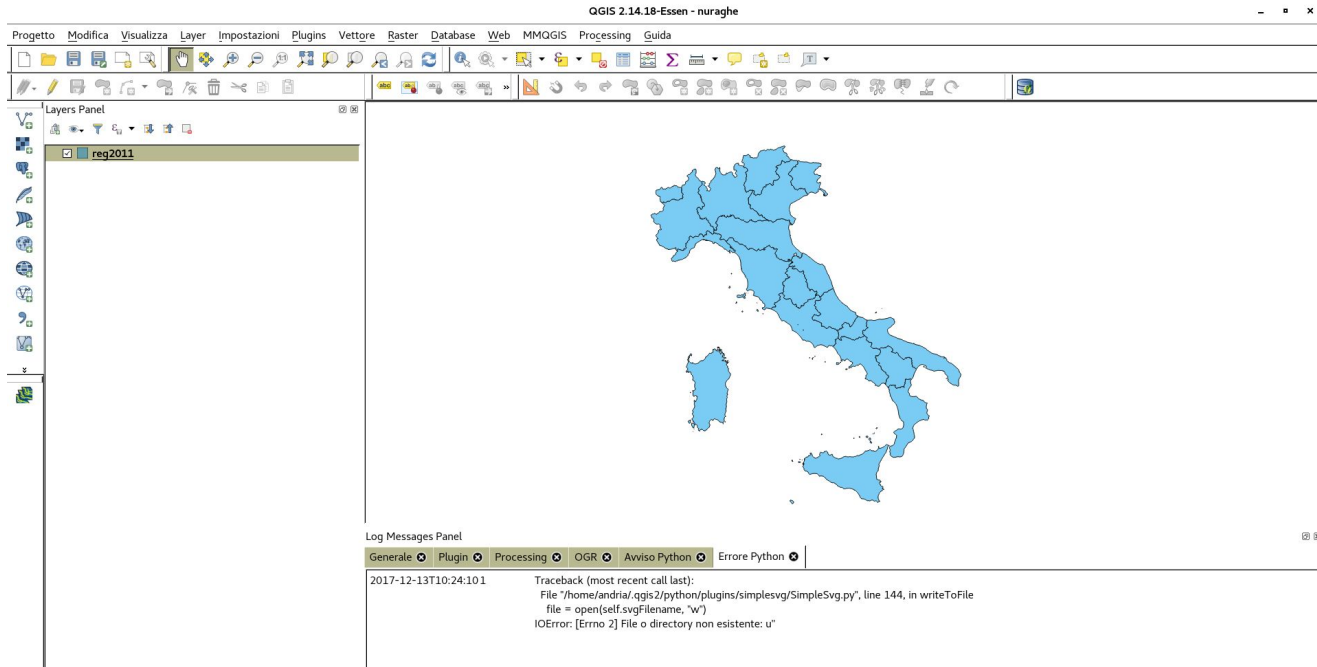


abitazioni vuote a cagliari

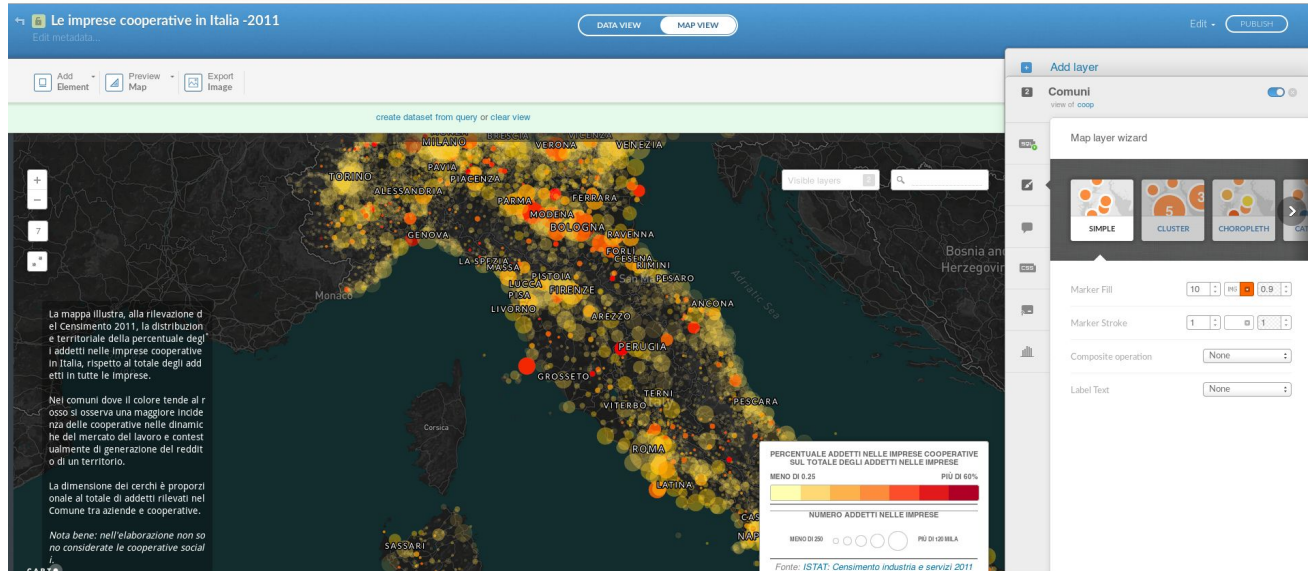


STRUMENTI

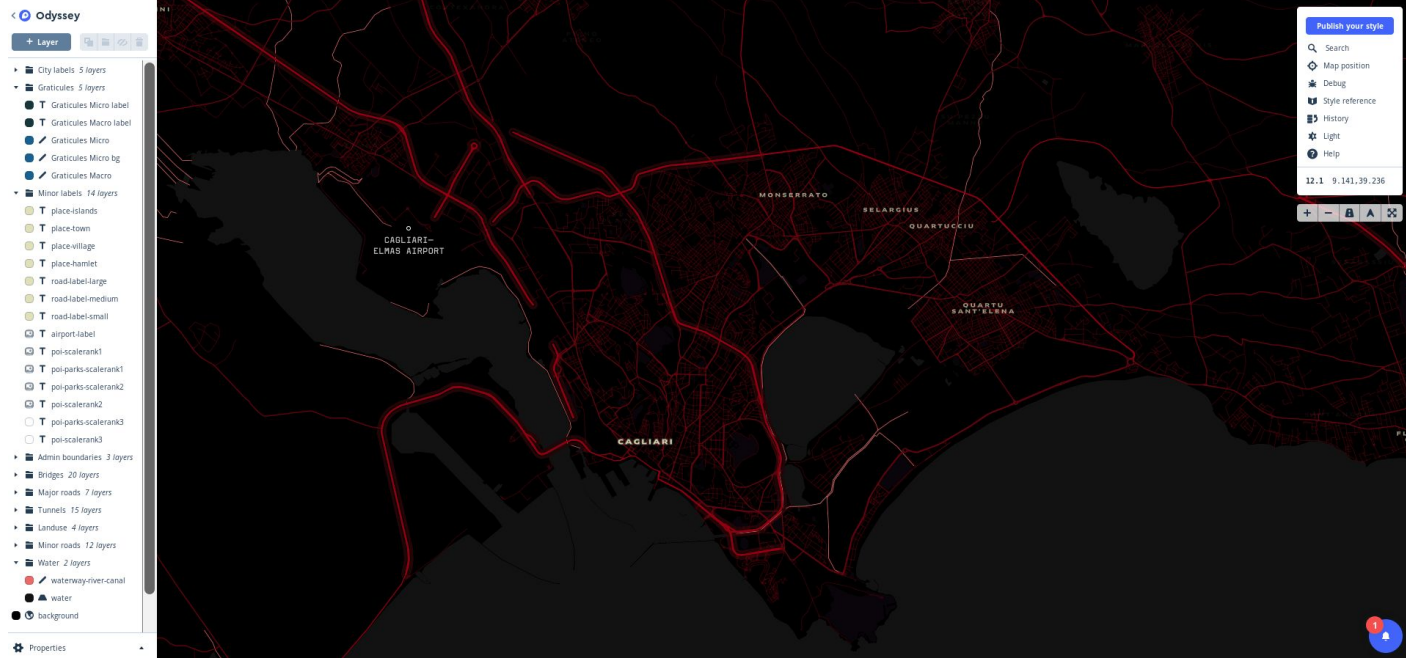
QGIS



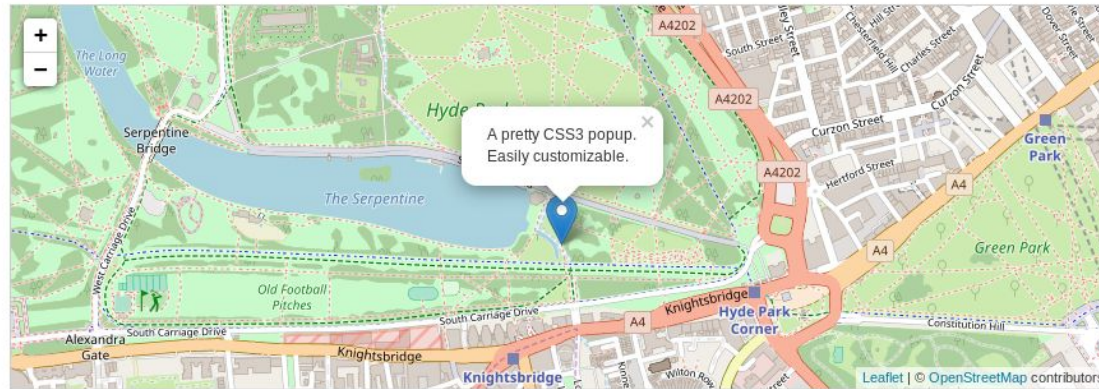
CARTO



MAPBOX



LEAFLET



Here we create a map in the 'map' div, add tiles of our choice, and then add a marker with some text in a popup:

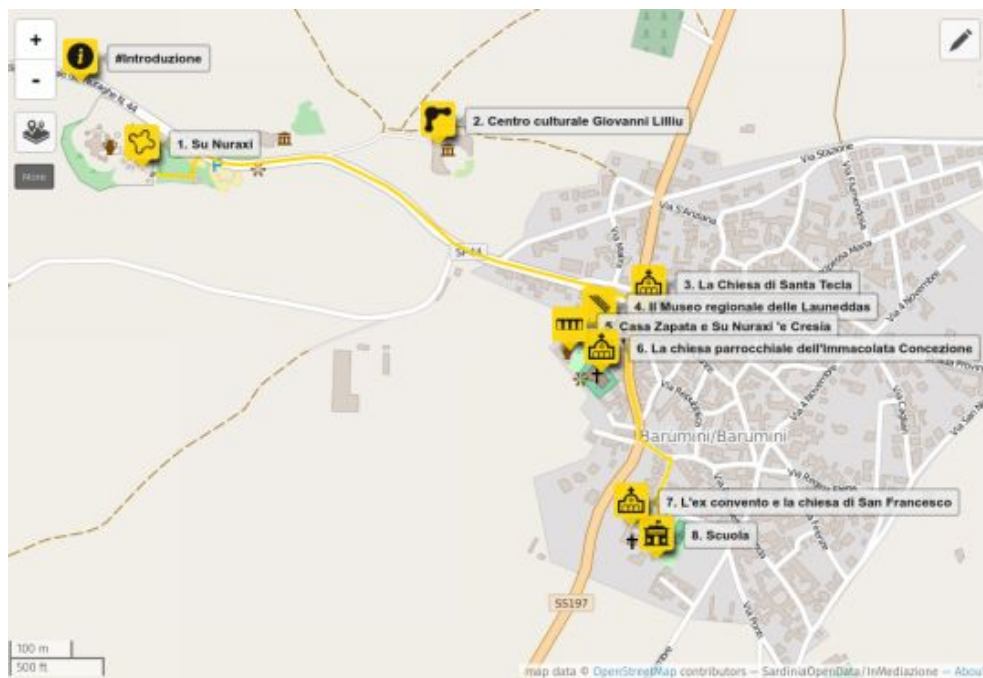
```
var map = L.map('map').setView([51.505, -0.09], 13);

L.tileLayer('http://{s}.tile.osm.org/{z}/{x}/{y}.png', {
  attribution: '&copy; <a href="http://osm.org/copyright">OpenStreetMap</a> contributors'
}).addTo(map);
```

UMAP



umap



Mapa alla scoperta di Barumini by SardiniaOpenData - About | Browse data

Mapa alla scoperta di Barumini

La **Mapa alla scoperta di Barumini** è nata nel corso del laboratorio **Geo Connessioni Locali. Ieri, oggi e domani**, realizzato dalle associazioni **SardiniaOpenData** e **InMediazione**, nell'ambito del progetto **Tutti a Iscol@** con i bambini della **4ª classe della scuola primaria di Barumini**.

