

---

# OpenData in pratica nella PA di piccole e medie dimensioni - esempi pratici

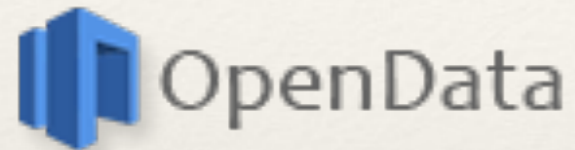
---

Francesco Piero Paolicelli  
(@piersoft)

FormezPA - Webinar 10.12.2014



REGIONE BASILICATA



Il processo di liberazione dei dati passa da un cambio di paradigma culturale: *il potere passa dall'interno all'esterno.*

Nell'attuazione del processo non è influente la grandezza della PA a cui ci si riferisce

Le Regioni non sono i Comuni

---

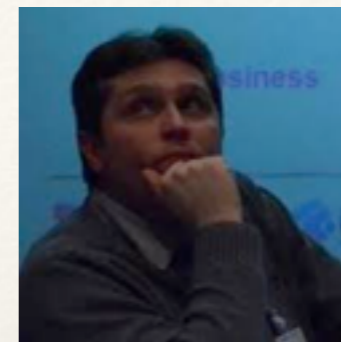
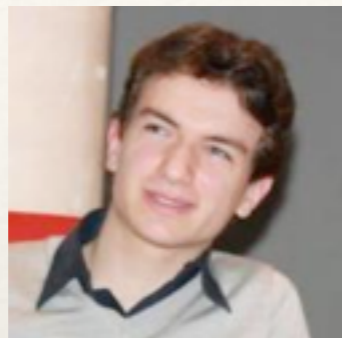
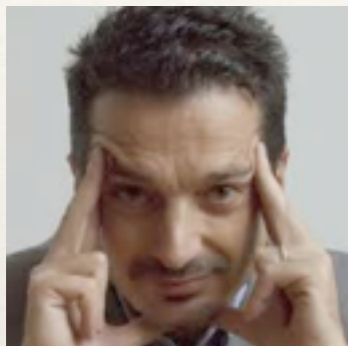
## Individuazione del “Politico Illuminato” e degli “Eroi Locali”

---

E' indispensabile il politico che faccia da cerniera con il mondo esterno e che dialoghi con gli eroi locali. Due mondi si incontrano.

Non solo “Domanda e Offerta” ma anche processi verticali rispetto ad orizzontali.





Coinvolgere community consolidate e intraprendere un percorso comune sia di trasferimento di competenze che di relazioni #DigitalChampions, Wikitalia, Spaghetti OpenData, OpenStreetMap Italia. Organizzare workshop introduttivi per esterni e interni alla PA per diffondere la cultura del dato

comunità locali e nazionali.

## *Sistemi informativi*

---

Mediamente i Sistemi Informativi nei Comuni (CED) non sono pronti o dimensionati per un'operazione di OpenData. Di solito nelle Regioni è il contrario, sono molto forti e possono essere un primo vincolo nel processo.

---

Comune di Matera/Lecce:

CED fatto di persone competenti ma sottodimensionato. Non sono stati coinvolti nella prima fase.

Regione Basilicata:

Portale OD pre-esistente ma non coerente con le linee guida nazionali e sostanzialmente una ripetizione del portale "Trasparenza". Sistemi informativi ben dimensionati e competenti ma non su formati e licenze OpenData.



**KEEP  
CALM  
AND  
OPEN  
DATA**

# Percorso di censimento, analisi ect

## Processi



[http://www.digitpa.gov.it/sites/default/files/allegati\\_tec/LG\\_Val\\_PSI\\_v1.0.pdf](http://www.digitpa.gov.it/sites/default/files/allegati_tec/LG_Val_PSI_v1.0.pdf)

# Regione Basilicata

- ❖ Insieme alla Task Force per l'Agenda Digitale, si sono analizzati i percorsi da intraprendere, i datasets più importanti / disponibili, il cronoprogramma giuridico (DGR / Linee Guida) e si è deciso di andare in riuso con il portale [dati.gov.it](http://dati.gov.it) . Doppia piattaforma CKAN e DRUPAL. Oggi attivo solo CKAN interfacciato con [dati.gov.it](http://dati.gov.it). Abbiamo accompagnato il fornitore nel conoscere sia la piattaforma informatica che soprattutto i formati corretti di pubblicazione e relativi metadati. Contemporaneamente sono stati predisposti la Delibera di Giunta e le linee guida
- ❖ Adeguamento dei Sistemi informativi. Alcuni flussi informativi erano già all'interno di workflow che generavano files dinamici (Delibere, Mandati di pagamento, qualità dell'aria, estrazioni petrolifere) ma non nel formato corretto (xls, senza licenza ect)
- ❖ Si è provveduto all'adeguamento di tali SI e invece nei casi di pubblicazione manuale, il fornitore di servizi ha trasformato tali files in CSV / JSON / GEOJSON ect

Dataset

Organizzazioni

Gruppi

Informazioni

Cerca 



### Regione Basilicata

Dati Aperti di provenienza interna della Regione Basilicata



CONSIGLIO REGIONALE  
DELLA BASILICATA

### Consiglio Regionale della Basilicata

Il Consiglio regionale determina l'indirizzo politico e amministrativo



### Comune di Matera

Portale dei Dati Aperti della Città' di Matera.



### ALSIA

L'ALSIA (Agenzia Lucana di Sviluppo e di Innovazione in Agricoltura) è lo...



Agenzia Regionale per la Protezione dell'Ambiente di Basilicata

### ARPAB

L'Agenzia Regionale per la Protezione dell'Ambiente della Basilicata (ARPAB)...



### Autorita' di Bacino Basilicata

L'Autorita' di Bacino della Basilicata è una struttura di rilievo...

Portale Regionale in linea a partire dal 24 Novembre con più di 200 DataSet

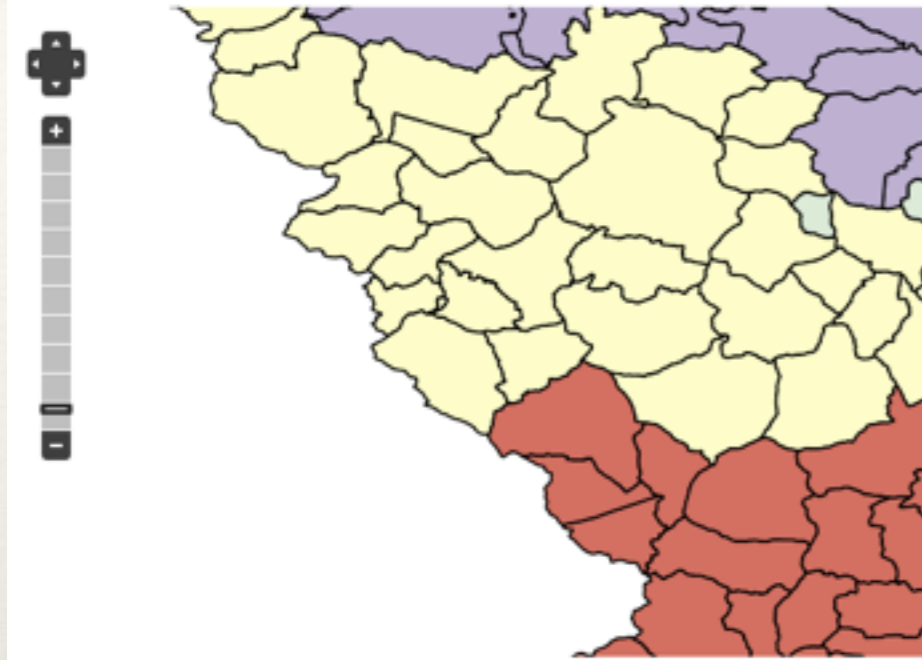
Inaugurato in occasione del Go On Basilicata alla presenza Alessandra Poggiani (Agid) e Riccardo Luna (DC Italia)



## ATC Basilicata (Ambiti Territoriali di Caccia)

URL: <http://microzonazione.regione.basilicata.it/geoserver/atc/wms?request=GetCapabilities>

Formato wms




## Mandati di pagamento emessi dalla Regione Basilicata


Elenco dei Mandati di pagamento emessi dalla Regione Basilicata con: Numero Mandato, Data Mandato, Denominazione Beneficiario, Importo Lordo, Numero provvedimento, Data Provvedimento, Tipo Provvedimento, Ufficio, Responsabile Provvedimento, Modalità individuazione Beneficiario. E' presente inoltre l'elenco degli uffici che non hanno emesso mandati di pagamento negli ultimi 5 anni a partire dal 2013.

### Data e Risorse

 **Anno 2014**  
File in formato .csv relativo all'anno 2014

 **Uffici senza mandati di pagamento emessi**  
Elenco degli uffici che non hanno emesso mandati di pagamento nel corso degli...

 **Anno 2014**  
File in formato .json relativo all'anno 2014

 **Uffici senza mandati di pagamento emessi**  
Elenco degli uffici che non hanno emesso mandati di pagamento nel corso degli...


Alcuni esempi:  
Mandati pagamenti,  
monitoraggio  
ambientale,  
estrazioni petrolifere,  
file geografici (shape  
ma anche wms)

## Monitoraggio Dati Ambientali Osservatorio Val D'Agri

Monitoraggio dati sulla qualità dell'aria, il rumore, le acque superficiali, le estrazioni petrolifere in Val D'Agri.

Sito web e app: <http://www.osservatoriovaldagri.it/getpage.aspx?id=1>

### Data e Risorse

 **Monitoraggio della qualità dell'aria in Val d'Agri**  
Dati della qualità dell'aria rilevati, mediante l'impiego di cinque...

 **Monitoraggio del rumore in Val d'Agri**  
Dati del rumore rilevati, mediante l'impiego di 4 centraline fisse disposte...

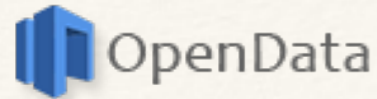
 **Dati meteo in Val d'Agri**  
Dati rilevati dalle centraline di monitoraggio disposte nell'intorno del...

 **Petrolio - Produzione giornaliera**  
L.R. 12/99 - Centro Olio Val d'Agri - Comunicazione Eni S.p.A. Produzione...

ambiente



REGIONE BASILICATA



# To Do

- ❖ Consolidamento processi automatici
- ❖ Implementazione in ogni dipartimento di personale incaricato alla pubblicazione
- ❖ Contest OpenData
- ❖ Sondaggio (esistente ma da promuovere)
- ❖ Federazione di enti sub-regionali con relativi accordi e formazione ad hoc. Il portale è predisposto ad ospitare i comuni, enti ect
- ❖ Attuazione linee guida e nomina OpenData Manager

*Cosa abbiamo fatto*

---

# Comune di Lecce



#OPENDATALECCE

- 
- 1) Sondaggio #chedativuoi tramite Twitter
  - 2) Accordo con Wikitalia
  - 3) Implementazione portale CKAN
  - 4) Creazione Blog e account socials.
  - 5) Formazione on the job nei vari dipartimenti
  - 6) Rilascio di alcuni dataset di forte appeal
  - 7) Linee Guida CC-BY-SA - Nomina OpenData Manager
  - 8) Introduzione nei PEG di obiettivi OPENDATA ai dirigenti

# Rilascio Carta Tecnica → OpenStreetMap

- ❖ L'ufficio urbanistica rilascia la Carta Tecnica mentre LL.PP lo stradario
- ❖ Gruppo di mappatori di OSM Italia riporta tale CTR inserendo anche le vie.





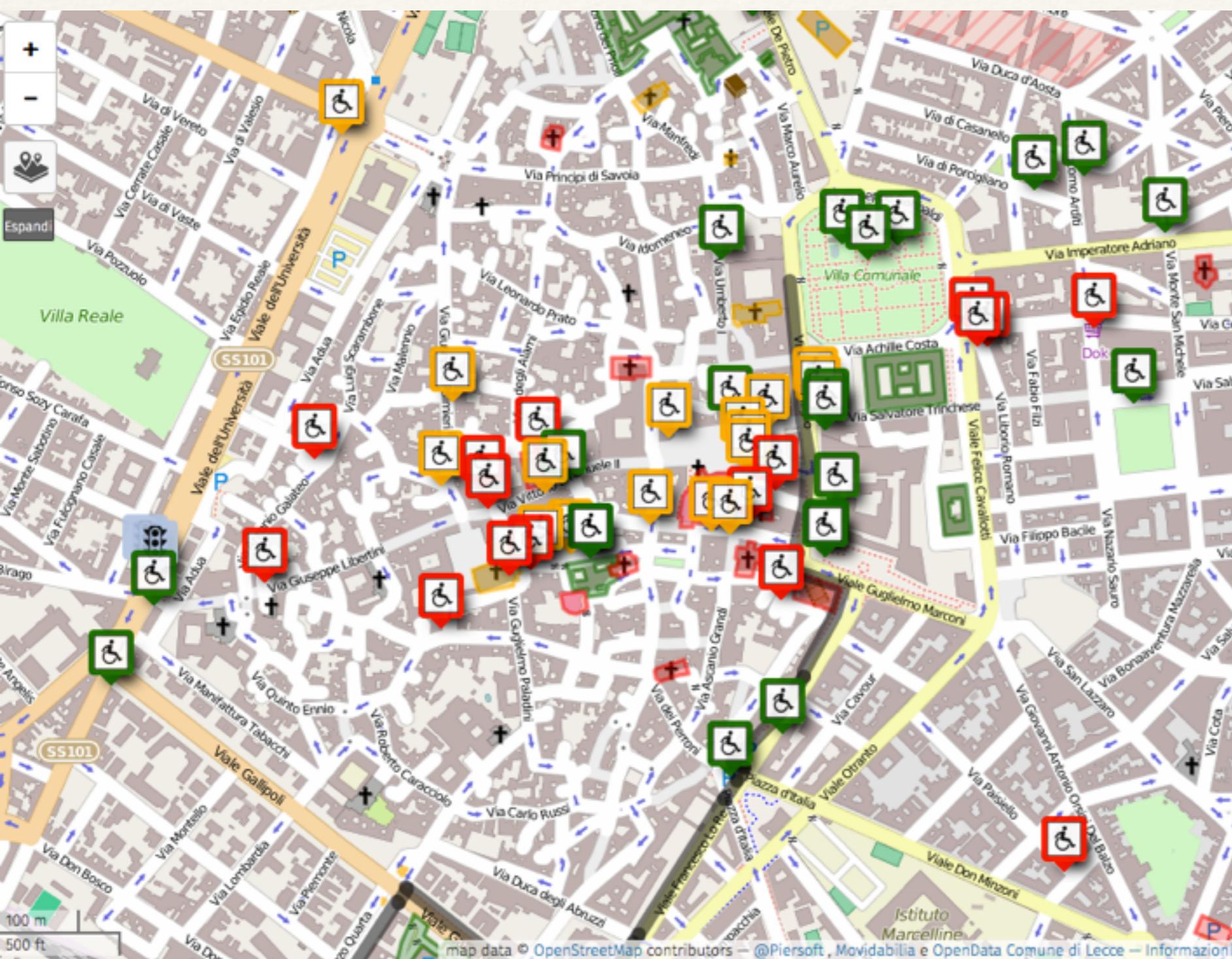
## OpenDay:

Ogni funzionario ha raccontato 6 mesi di processo e chiesto al altri settori i dati da rilasciare

DigitalChampions e Comunità locale hanno iniziato il dialogo con il Comune per richiedere dati e dimostrare casi di riuso.

- 1) Motivazione
- 2) Brainstorming
- 3) Apertura al territorio
- 4) Dati non solo come esercizio ma come valore per cittadino

# Hackthon disabilità - [movidabilia.it](http://movidabilia.it)

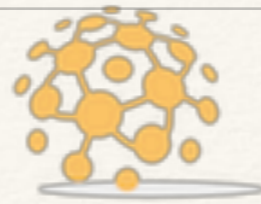


Visualizza dati × Close

## Luoghi accessibili per disabilità varie e di interesse

Mapa costruita durante l'Hackaton sulla disabilità del 9.11.2014 organizzato da Movidabilia e Comune di Lecce e realizzata da Francesco Piero Paolicelli, Federico Cortese, Salvatore Maletesta.

-    **Accessibili** Luoghi accessibili da carrozzelle (ogni stanza, ingresso e presenza bagni disabili) wheelchair=yes
-    **Accesso limitato** Accesso limitato con le carrozzine wheelchair=limited
-    **Luoghi con tabelle visivo-tattili** information=braille
-    **Non Accessibili** non accesibili da carrozzelle wheelchair=no
-    **Percorsi tattili per non vedenti** tactile\_paving=yes
-    **Ristoranti per Celiaci** diet:gluten\_free = yes
-    **Sedi ENS**
-    **Semafori con segnalatori acustici**



#OPENDATALECCE

# To Do

- ❖ Contest OpenData (già partita fase consultazione pubblica al bando)
- ❖ Informatizzazione alcuni settori e potenziamento CED
- ❖ Continuare ad incontrare Stake holders
- ❖ Darsi un piano di rilascio e cronoprogramma ragionevole e monitorarne avanzamento
- ❖ Focus su Eventi culturali e Trasporti
- ❖ Implementazione operativa del Team OpenData per un dialogo permanente interdipartimentale



*Cosa abbiamo fatto*

---

## Comune di Matera

---

- 1) Sviluppo del processo ante PA dentro la Community MT2019
- 2) Accordo con Wikitalia
- 3) Implementazione portale CKAN
- 4) Creazione Blog e account socials.
- 5) Formazione on the job nei vari dipartimenti
- 6) Rilascio di alcuni dataset di forte appeal
- 7) Linee Guida CC-BY-SA - Nomina OpenData Manager
- 8) Introduzione nei PEG di obiettivi OPENDATA ai Dirigenti



# Rilascio Mappa Edificato e dei Sassi → OpenStreetMap



- ❖ L'ufficio urbanistica rilascia la Mappa Edificato e Civici
- ❖ Gruppo di mappatori riporta tale dataset su OSM
- ❖ Convegno con Maurizio Napolitano e creazione community locale di mappatori.
- ❖ Gruppo unMonastery inizia mappatura Trasporti Pubblici

# Accordo con Politecnico di Bari → Sezione Linked OpenData



🏠 / LOD / Dati

## Linked Open Data Matera



I dati possono essere interrogati utilizzando il linguaggio SPARQL attraverso l'apposito endpoint.

SPARQL è un linguaggio standard W3C di interrogazione dati RDF (Resource Description Framework) e costituisce una delle basi portanti dei Linked Open Data e del Web Semantico, una metodologia sempre più utilizzata da provider di dati anche istituzionali.

L'uso di un endpoint SPARQL facilita la connessione con dataset strutturati di altre fonti.

Per eseguire un'interrogazione sui dati è possibile utilizzare il seguente form oppure collegarsi direttamente all'endpoint SPARQL dedicato. L'output di default prodotto dall'endpoint SPARQL è formattato in JSON per facilitare l'integrazione dei dati all'interno di applicazioni di terze parti.

Il risultato in JSON per la query rappresentata nell'area di testo in basso "*Seleziona le URI di 200 risorse con le label associate*" può essere prodotto visitando il link: <http://dati.comune.matera.it/lo/sparql?query=...>

- ❖ Unico Comune del SUD e il primo in Italia per numero di Dataset in LOD
- ❖ Focus Territorio e Beni Monumentali - Chiese Rupestri.



Associazione **OpenGeoData Italia**



riconoscimento a

**Comune di Matera**

**Comune OpenGeoData 2013**

[www.opengeodata.it](http://www.opengeodata.it)

Rilascio Variante Piano Regolatore  
Generale, Edificato, Mappa Sassi  
ed altri files geografici

Nel 2013 è stato l'unico  
Comune d'Italia a vincere tale  
premio.

Cittadini compilano un form online che genera un CSV con licenza OD

**Form inserimento eventi**  
 OpenData Matera con Matera2019

opendata MATERA

Nome evento \*

Organizzatore \*

Tipologia \*

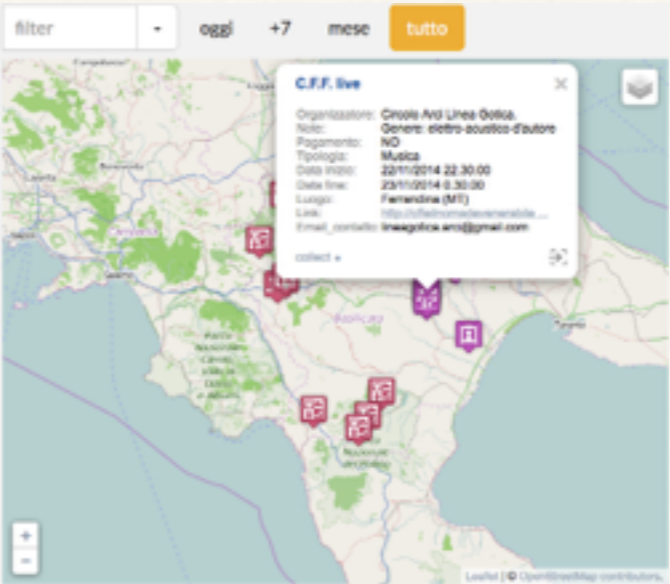
Note

Data inizio \*

Data fine \*



.CSV



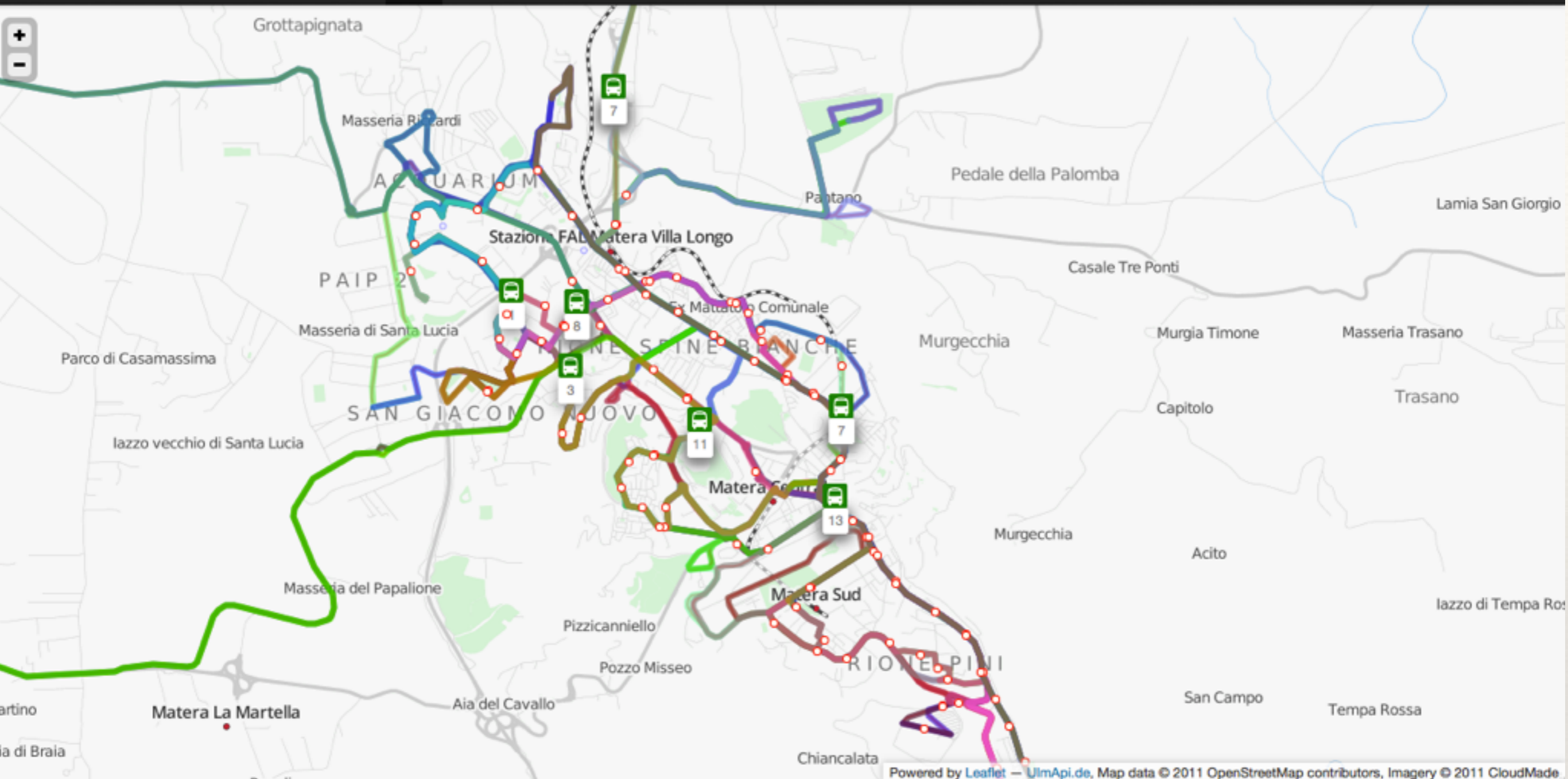
Mappa filtrabile



WebSite che si collega al CSV

# Esperimento Eventi Condivisi

Lanciato ad Agosto 2014 oggi è lo "standard" e oggetto di riuso



Smart Community colma  
lacuna PA: mappa dei trasporti  
emulativa costruita dai cittadini

Rilasciati su GITHUB sia i  
sorgenti che i files GTFS.  
Il fornitore si è “convinto” e  
prenderà la gestione ed  
aggiornamento di tali GTFS.

# Contest Open-Matera

BY REDAZIONE · OTTOBRE 22, 2014



MATERA 2019  
CAPITALE EUROPEA DELLA CULTURA  
CITTÀ CANDIDATA



## REGOLAMENTO di OPEN-MATERA

### Introduzione

Open-Matera è un concorso promosso dal Comune di Matera (di seguito Promotore) aperto a cittadini maggiorenni, alle microimprese, alla scuola e all'università per incentivare lo sviluppo di strumenti innovativi basati sull'utilizzo di dati pubblici (open data – diffusi dal Comune attraverso il portale tematico <http://dati.comune.matera.it>), capaci di portare alla luce il valore del patrimonio informativo pubblico.

Innalzamento soglia attenzione sul mondo OD e nonostante budget contenuto 28 partecipanti da tutta Italia. Focus sui Beni Culturali e Trasporti.

# Contest OpenMatera

Vince la Mappa Trasporti, Mappa e WebSite Eventi Condivisi, Valutazione rischi Sismici, ed anche una scuola primaria.

Scratch Crea Esplora Discuti Aiuto Cerca Unisciti alla comunità di Scratch Entra

### OpenData 2019 - Matera on Scratch!

di T-Rexus

395 script  
66 sprite

Guarda dentro

#### Istruzioni

If the cat ask you "Are you ready", write YES or NO. There are two languages: Italian and English. There are 2 games: the maps of the Monuments of Matera and the Quiz. There are the descriptions of the monuments of Matera. There are other 2 games: the game of the OpenData Matera and the game of the Logo of Matera 2019. If you have completed the Quiz, your name will be in the List of Heroes!

#### Note e Crediti

The project was realized by:  
\_MANUEL\_ (↔ @T-Rexus);  
\_Angelo (my dad [ @Minghiari]);  
\_Anna, Francesca, Rosa, Giovanna (my teachers);  
\_Michela, Aimen, Tommaso, Mariantonietta, Roberto, Ilaria, Eleonora, Giulio, Grazia, Francesco, Virginia, Nicole, Alessia, Issakha, Lorena, Emanuele, Michela, Silvia, Emilia, Francesco, Domanica, Rebecca, Antonella, Mara, Gabriele and Angelo (my

Condiviso il: 21 Nov 2014 Ultima modifica: 21 Nov 2014

0 0 65 1

Commenti (0) Gallerie (0) Visualizza tutto

In contemporanea al processo di diffusione del pensiero computazionale tramite il metodo del CoderDojo, 2 Istituti Comprensivi provano a partecipare al Contest OpenData. Vince una classe di ragazzini di 10 anni, che utilizzano il Dataset dei BB.CC. rilasciati in CC0 per Wikiloves Monuments e tramite il software SCRATCH (MIT) creano una visualizzazione con QUIZ

# Vince SCRATCH

Scratch è un SW OpenSource sviluppato dal MIT di Boston. IC Pascoli di Matera vince il 2° Premio con bambini di 10 anni che lo hanno "programmato"



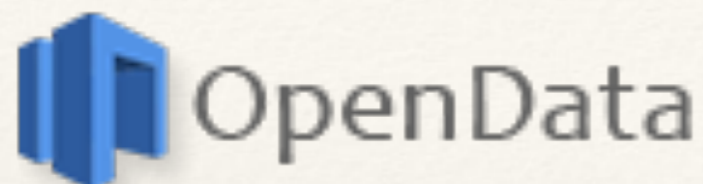
# To Do

- ❖ Omogeneizzare le performance tra i dipartimenti
- ❖ Informatizzazione alcuni settori e potenziamento CED
- ❖ Incontrare Stake holders verticali
- ❖ Darsi un piano di rilascio e cronoprogramma ragionevole e monitorarne avanzamento
- ❖ Focus su Spese correnti, Bilanci e Trasporti
- ❖ Accordo PoliBA e Unibas per potenziamento LOD
- ❖ Inserire nei PEG dei Dirigenti gli OpenData.





REGIONE BASILICATA



#OPENDATALECCE



MATERA 2019  
CAPITALE EUROPEA DELLA CULTURA  
CITTÀ CANDIDATA

# Grazie



- TW: @piersoft
- SL: [slideshare.net/piersoft](https://www.slideshare.net/piersoft)
- @: [piersoft2@gmail.com](mailto:piersoft2@gmail.com)

