

# PAESAGGI RURALI DELLA SARDEGNA – Il ruolo dell'ISRE

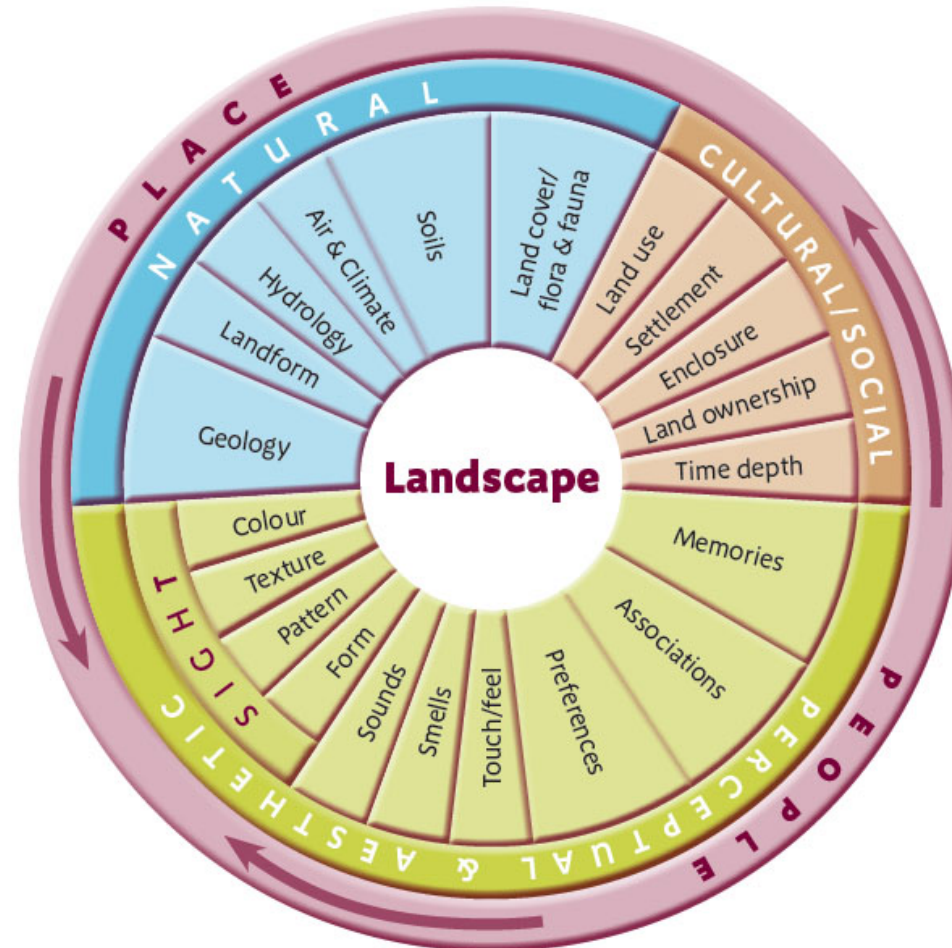


Fonti ISRE



ISTITUTO  
ETNOGRAFICO  
DELLA SARDEGNA







<b>Modello Matrice</b>			
<b>Voce</b>	<b>Caratteristiche distintive</b>	<b>Valori</b>	<b>Criticità</b>
<b>Caratteristiche Geografiche e Percettive</b>			
Geografia			
Morfologia			
Geologia			
Rete viaria			
Elementi percettivi del paesaggio.			
<b>Elementi Storici</b>			
Cartografia e Toponomastica Storica			
Insedimenti Umani (Archeologia)			
Divisione amministrative Storiche			
Invarianti strutturali nell'edilizia popolare. Tipologie abitative territoriali			
Architettura Storica (Edifici Religiosi, Castelli)			
Paesaggi Residuali			
Paesaggio rurale storico			
<b>Elementi Culturali</b>			
Lingua e letteratura			
Costume			
Musica e poesia			
Iconografia			
Artigianato			
Enogastronomia			
Uso ciclico dello spazio			
Pratiche e conoscenze agropastorali tradizionali			
Costruzione dell'immaginario			



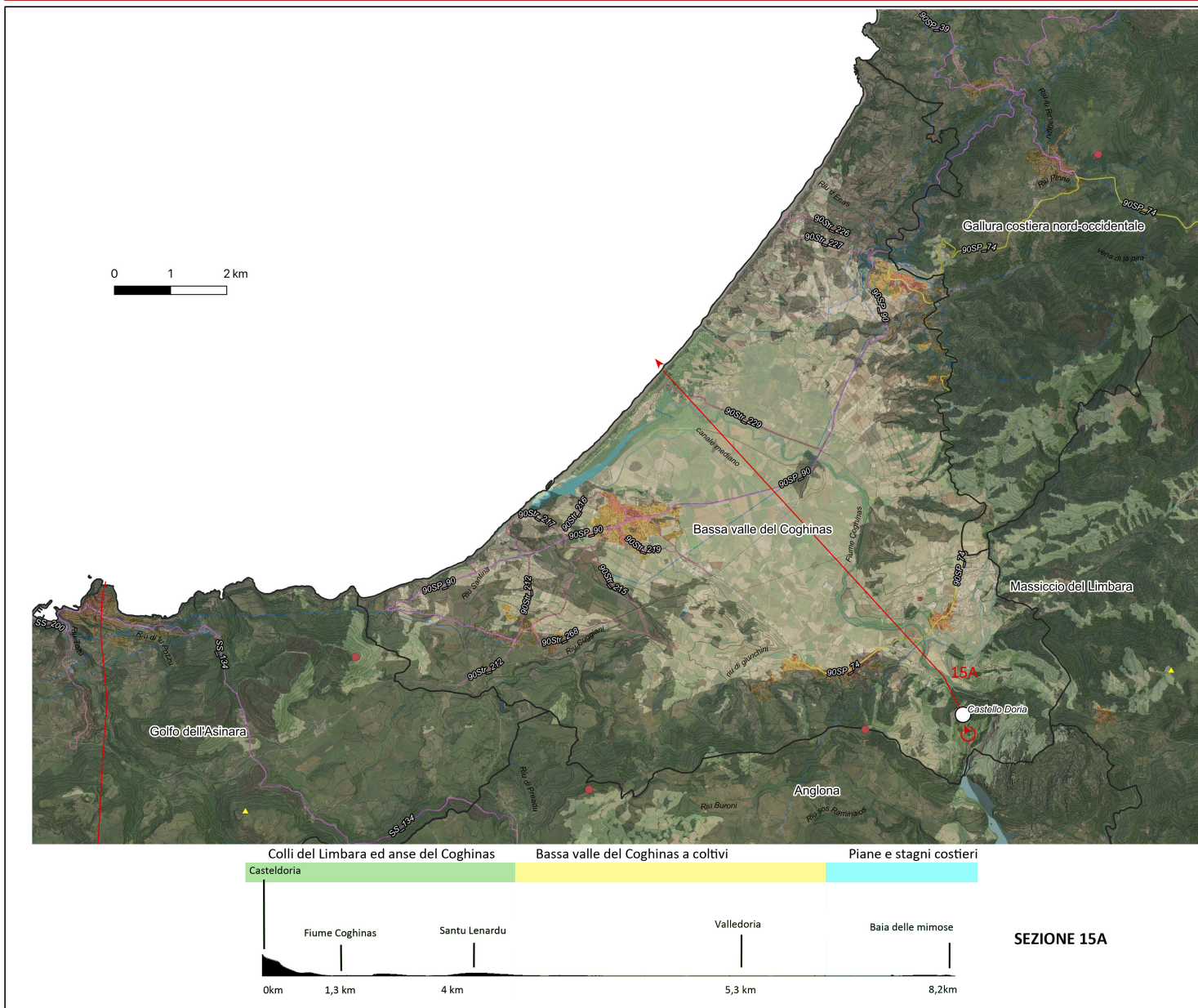
ISTITUTO  
ETNOGRAFICO  
DELLA SARDEGNA





ISTITUTO  
ETNOGRAFICO  
DELLA SARDEGNA





**PUNTI DI VISTA O DI BELVEDERE**

- Rete di Avvistamento Fo.Re.S.T.A.S.
- ▲ Punti Trigonometrici

**AREE VISIBILI, PUNTI DI OSSERVAZIONE**

Il Castello di Casteldoria sorge in posizione dominante sul corso del Coghinias, a governo della vallata corrispondente con l'Ambito e chiuso ad Est dai Colli del Limbara. La posizione privilegiata segna anche il confine geografico tra le regioni storiche della Gallura e dell'Anglona.

- Castello di Casteldoria  
Santa Maria Coghinias, 240 m.

- Zona non Visibile
- Zona Visibile

- ↪ 15A Sezioni e relativo numero

- Ambiti di Paesaggio

**Edificato Urbano**

- Centri di antica e prima formazione
- Espansioni fino agli anni 50
- Espansioni recenti

**Componenti Ambientali**

- Macchia, dune e aree umide
- Boschi
- Praterie e spiagge
- Boschi
- Colture arboree specializzate
- Impianti boschivi artificiali
- Colture erbacee specializzate; Aree antropizzate

**reteStradale**

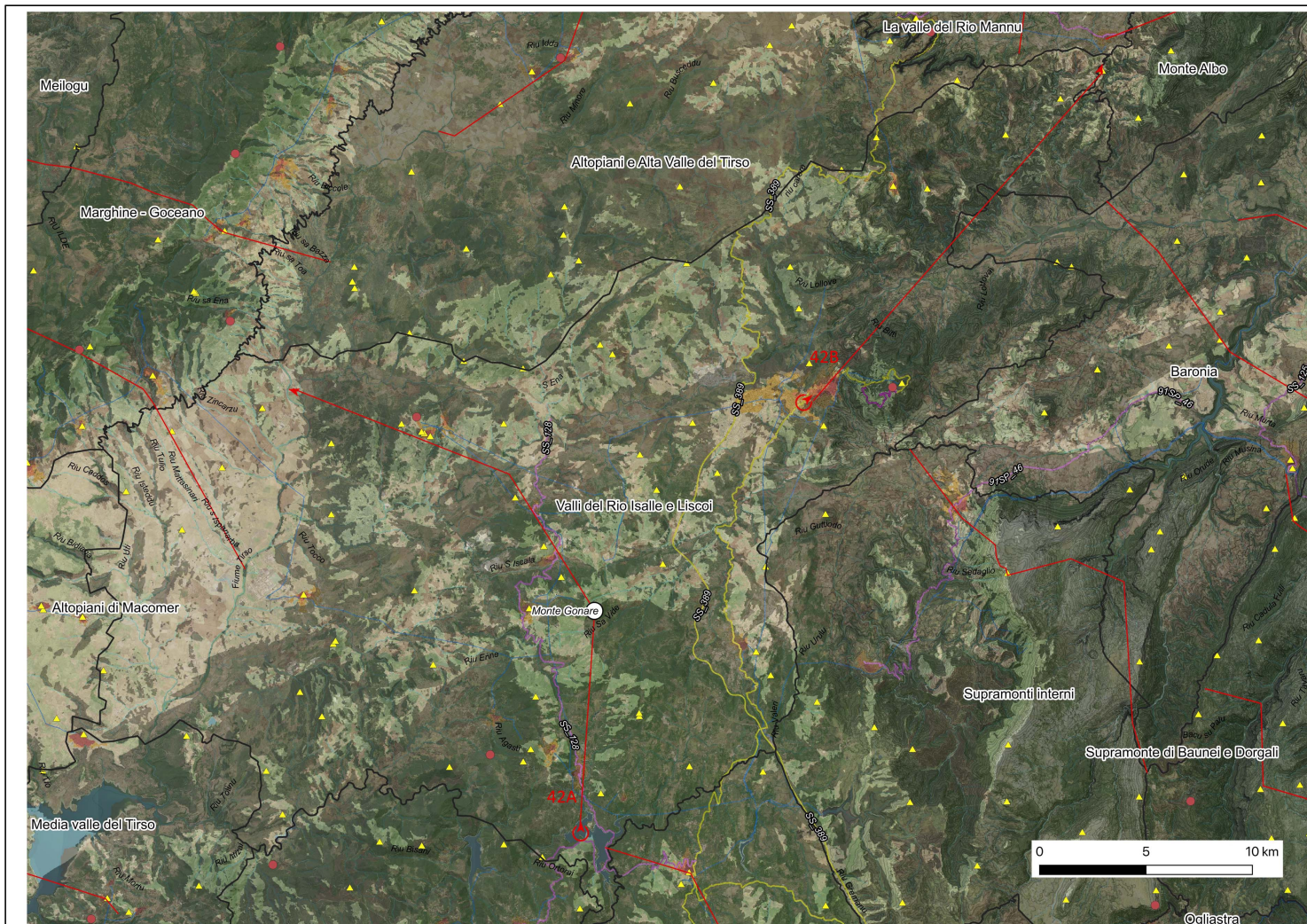
- Strada a valenza paesaggistica
- Strada a valenza paesaggistica - di fruizione turistica
- Strada di fruizione turistica
- Strada di impianto - a valenza paesaggistica
- Strada di impianto - a valenza paesaggistica - di fruizione turistica



*(...) E su e su, per lo stradone dapprima grigio, poi bianco, poi roseo: l'aurora pareva sorgere dalla valle come un fumo rosso inondando le cime fantastiche dell'orizzonte. Monte Corراسi, Monte Uddè, Tutta Vista, sa Bardia, Santu Juanne Monte Nou sorgevano dalla conca luminosa come i petali di un immenso fiore aperto al mattino; e il cielo stesso pareva cullarsi pallido e commosso su tanta bellezza. (...)*

**G. Deledda, *Canne al Vento***





**PUNTI DI VISTA O DI BELVEDERE**

- Rete di Avvistamento Fo.Re.S.T.A.S.
- ▲ Punti Trigonometrici

**AREE VISIBILI, PUNTI DI OSSERVAZIONE**

Per la sua prominenza sui territori limitrofi e le ragioni storiche che hanno portato all'edificazione del santuario dedicato alla Madonna omonima, Monte Gonare è il simbolo dell'intero ambito e domina gran parte della Sardegna centrale.

- Monte Gonare Orani - Sarule, 1083 m.
- Zona non Visibile
- Zona Visibile

↻ 42A Sezioni e relativo numero

▭ Ambiti di Paesaggio

**Edificato Urbano**

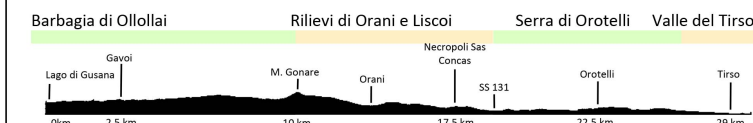
- Centri di antica e prima formazione
- Espansioni fino agli anni 50
- Espansioni recenti

**Componenti Ambientali**

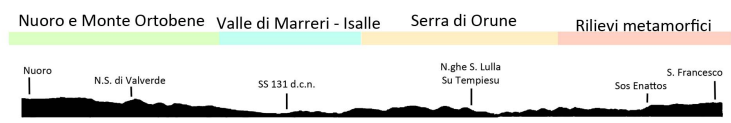
- Macchia, dune e aree umide
- Boschi
- Praterie e spiagge
- Boschi
- Colture arboree specializzate
- Impianti boschivi artificiali
- Colture erbacee specializzate; Aree antropizzate

**reteStradale**

- Strada a valenza paesaggistica
- Strada a valenza paesaggistica - di fruizione turistica
- Strada di fruizione turistica
- Strada di impianto - a valenza paesaggistica
- Strada di impianto - a valenza paesaggistica - di fruizione turistica



SEZIONE 42A



SEZIONE 42B

## PAESAGGI RURALI DELLA SARDEGNA – Ambito 42



*N.S. di M.te Gonare (Orani - Sarule) la cima, le cave – M. Cara per ISRE*



ISTITUTO  
ETNOGRAFICO  
DELLA SARDEGNA

