

L'apporto del Parer nelle CC

L'importanza di restituire il contesto

Parer – Polo Archivistico della Regione Emilia-Romagna



Portatrice delle istanze delle Aziende Sanitarie;

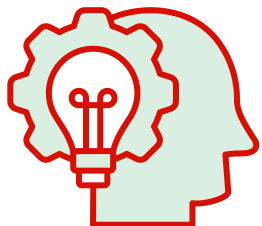
Necessità di validità dei documenti e di riduzione dei costi

- Vigilanza
 - Tutela
- nei confronti dei beni archivistici e librari appartenenti a soggetti pubblici


Tramite il PArER è un conservatore accreditato e una struttura di competenze archivistiche al servizio degli enti del territorio

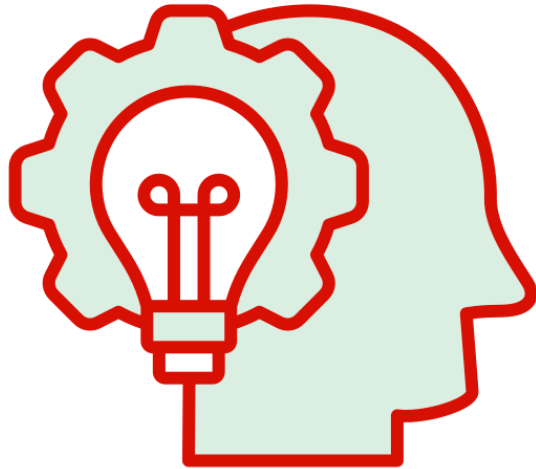


Sistema di conservazione: gestione dell'archivio e sicurezza delle informazioni



Competenze: gestione del dialogo con la soprintendenza, gestione dei documenti e gestione dei metadati.





- Istituito il documento: *Registro del lotto* che evita il proliferare di metadati e racchiude le informazioni essenziali in un unico documento
- Istituito i collegamenti: proprio per restituire il contesto, non abbiamo creato metadati prolissi e complessi ma istituito una serie di collegamenti che consentono di collegare la cartella clinica al Lotto, alla certificazione e ai documenti di processo
- Costruito un sistema di controlli e verifiche affinché fosse chiaro non solo il processo e tutte le sue caratteristiche ma anche l'organizzazione delle modifiche che avrebbero potuto impattare sullo stesso, fino alla definizione di quali modifiche abbiano un impatto così rilevante da dover richiedere nuovamente l'autorizzazione alla soprintendenza

Fino ad inserire nel Sistema di conservaizone, nell'archivio di Lepida, tutta la documentazione di processo e ad inserire tra I metadata della certificazione l'urn alla documentazione di processo così che in future si possa ridare tutto il contest cui il processo è collegato.



lepidu

 **parer**
POLO ARCHIVISTICO
DELL'EMILIA-ROMAGNA

Tecnologiche;
Comunità;
Processo;
Apparati.

Organizzazione
dei metadati

Competenze archivistiche
Sicurezza e gestione
dell'archivio

Situazione
stabile per
tanti Enti

Garanzia e
fiducia

Vigilanza
Controllo (Procedure
autorizzative)



Soprintendenza
Archivistica
e Bibliografica
dell'Emilia-Romagna





Riccardo Righi
Polo archivistico
della Regione
Emilia-Romagna