



## **L'intelligenza artificiale per lo sviluppo sostenibile**

Emanuela Girardi

18 Novembre 2021

## Possiamo utilizzare le tecnologie di intelligenza artificiale per raggiungere gli SDGs


- ❖ Visione sistemica e coordinata
- ❖ Considerare opportunità e rischi







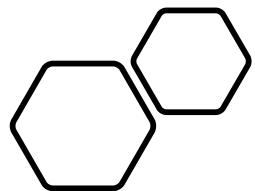
Da un approccio antropocentrico a un nuovo approccio pianeta-centrico



# Dall'economia del cowboy all'economia dell'astronauta

---





Dal PIL a nuovi indicatori come il BES che misurano anche il benessere delle persone

# SDG 1 - Zero povertà

## COS'E' LA POVERTA'

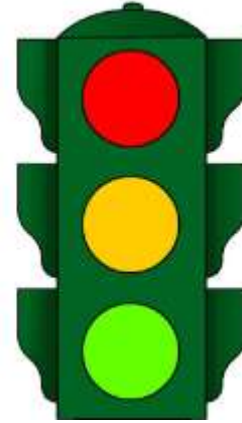
Non è solo finanziaria, è multidimensionale (educativa, sociale, sanitaria)

## COSA SI PUO' FARE CON L'AI

Misurare la povertà e fornire un supporto decisionale

## RISCHI

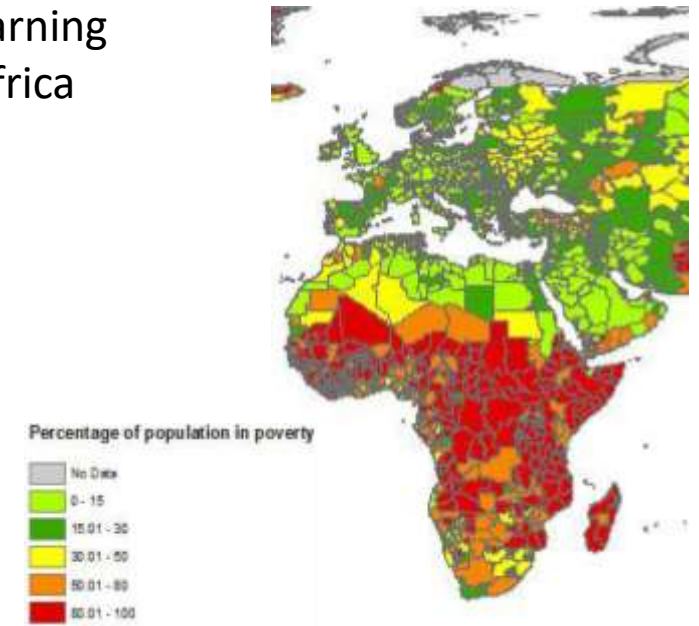
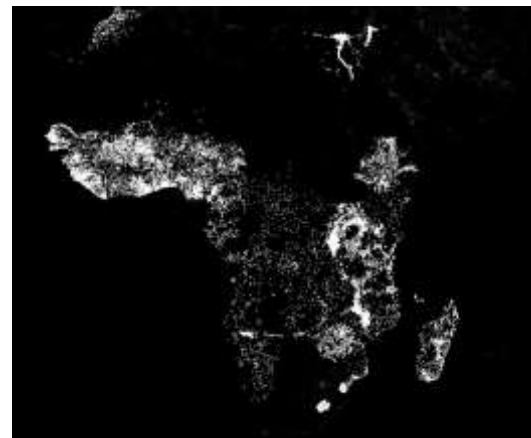
Aumento disuguaglianze, minor accesso ai servizi



## AMPEL

Artificial intelligence facing  
Multidimensional Poverty in Elderly”

## Immagini satellitari e deep learning per misurare il benessere in Africa



## SDG 4 - Istruzione di Qualità

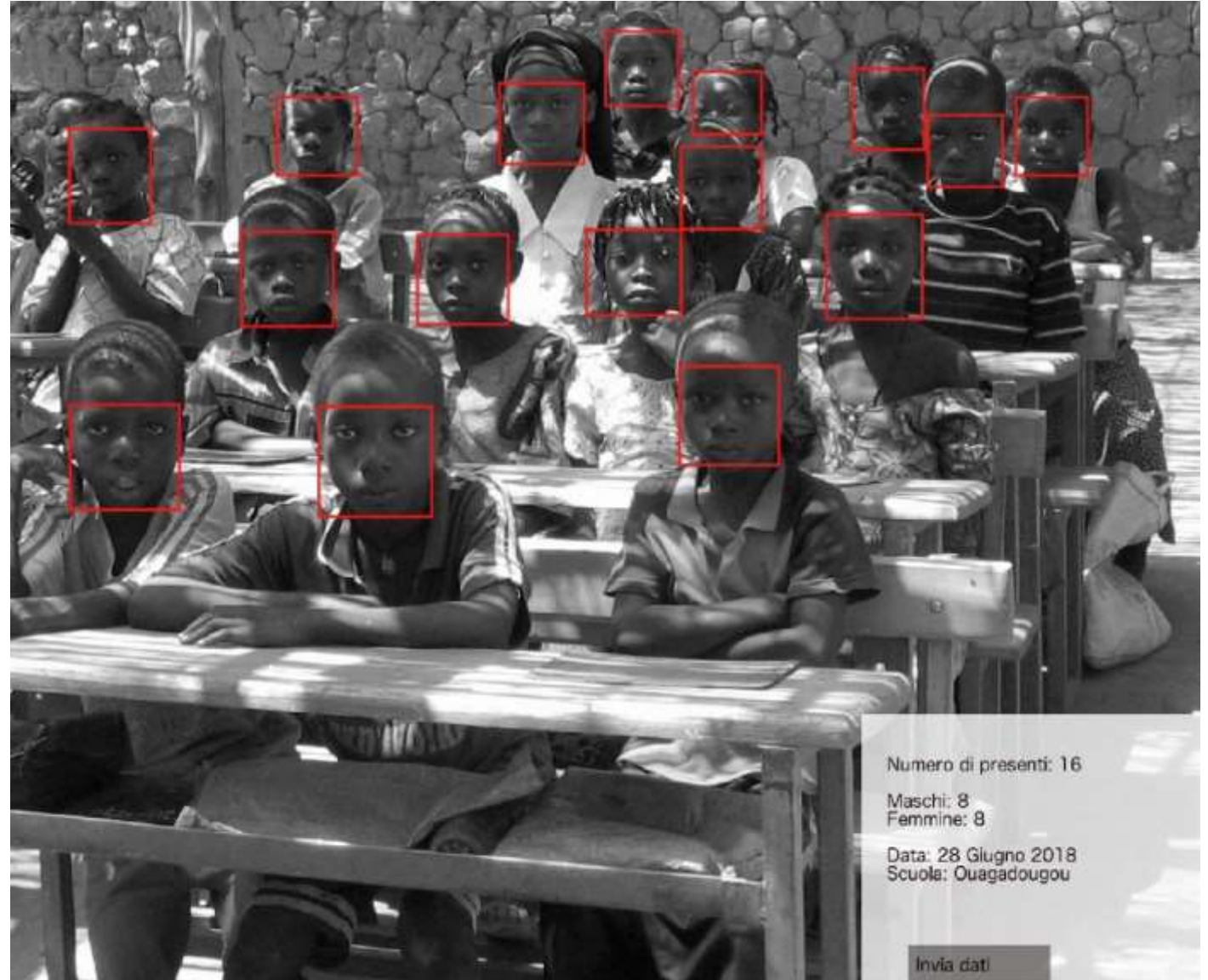
### FORME INNOVATIVE DI APPRENDIMENTO

#### COSA SI PUO' FARE CON L'AI

- ❖ Chatbot per coinvolgere i ragazzi nelle lezioni e per motivarli all'apprendimento dell'AI
- ❖ Programmi di apprendimento adattivo
- ❖ Supporto per gli insegnanti

#### RISCHI

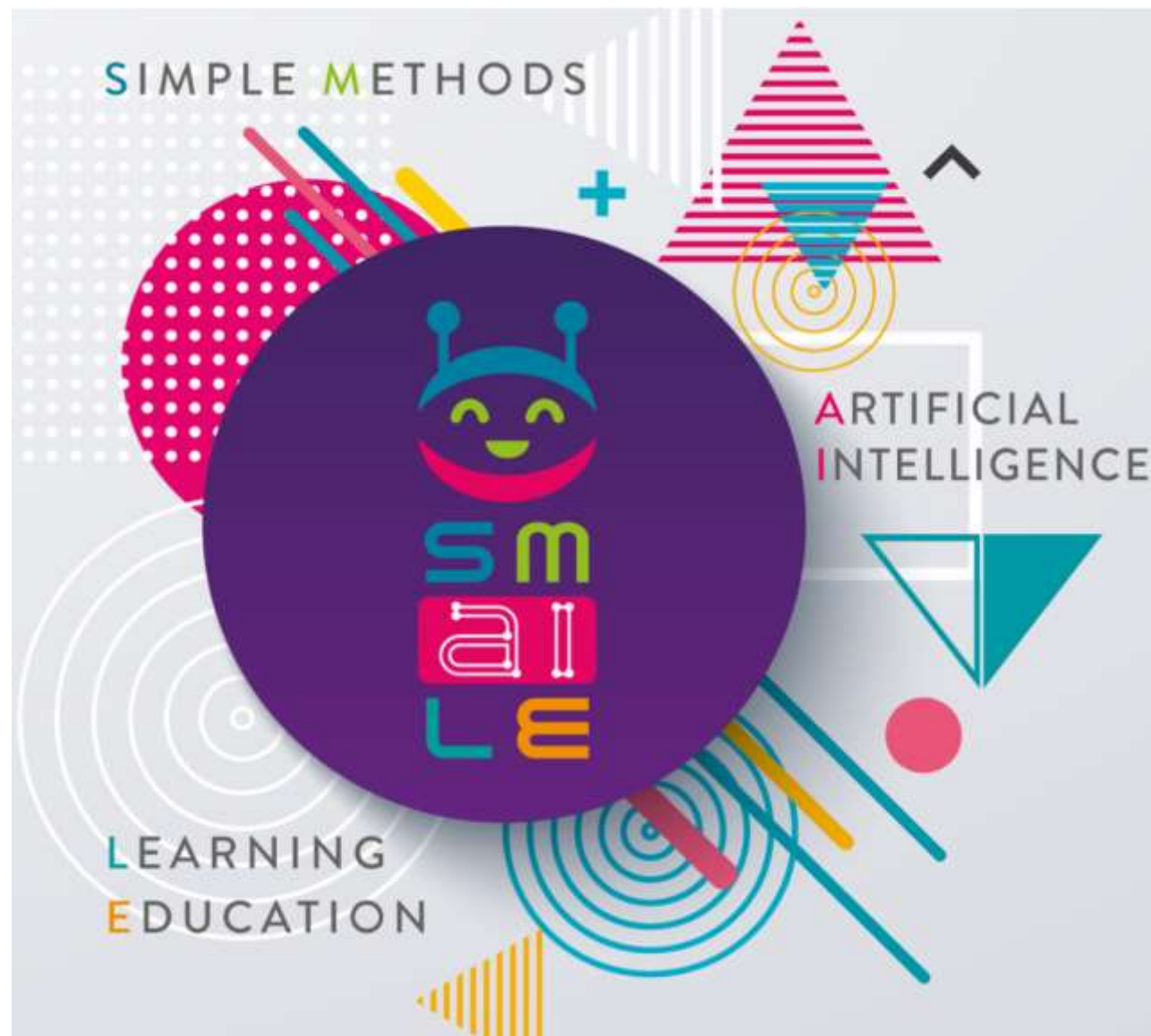
Ridurre il numero dei docenti affidando una parte dei loro compiti a sistemi automatizzati





## EDUCAZIONE E FORMAZIONE

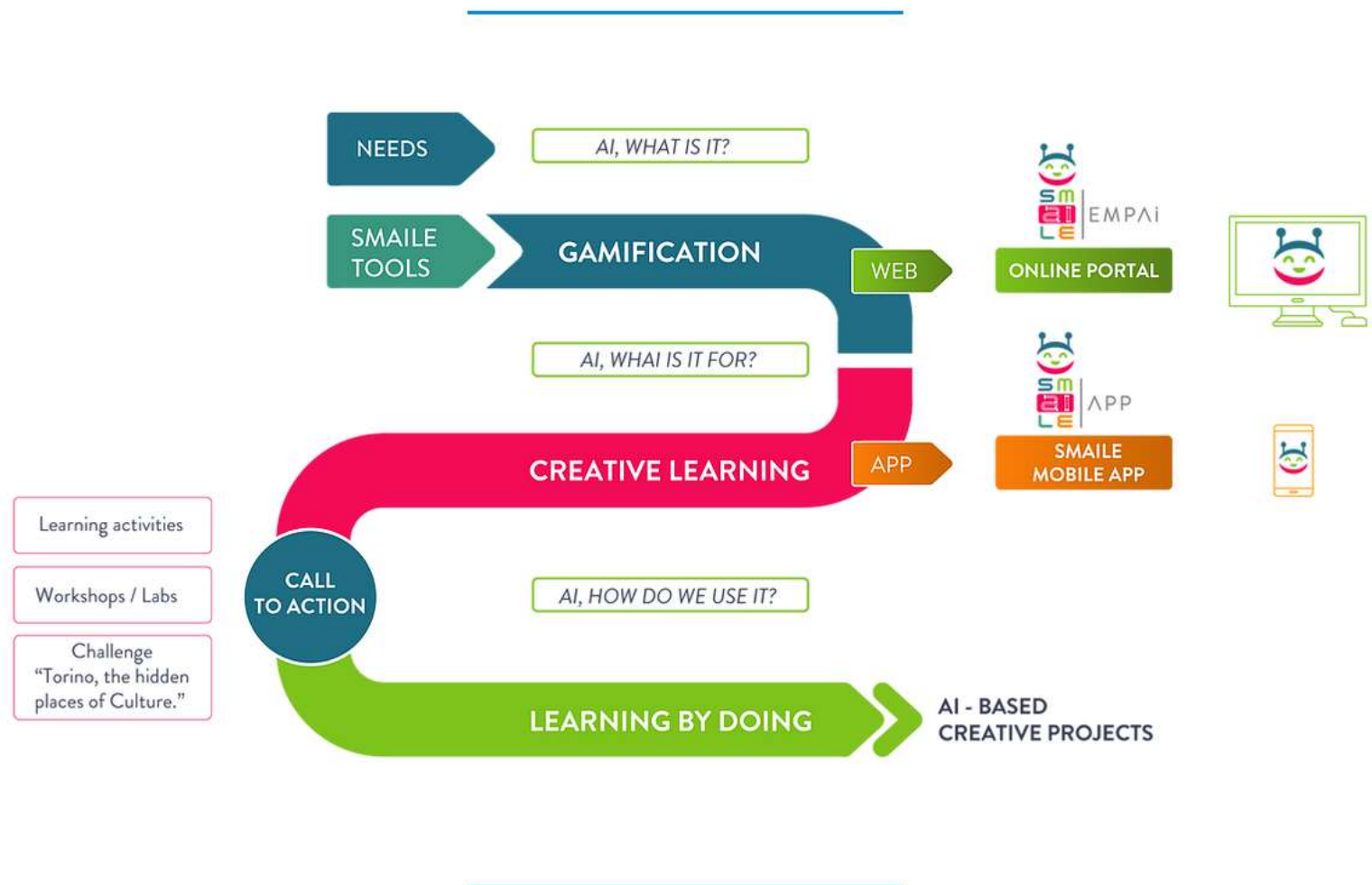
- ❖ **Insegnare** l'intelligenza artificiale
- ❖ **Imparare** l'intelligenza artificiale



❖ **GAMES 4 AI**

❖ **EMP AI**

❖ **SMAILE APP**



# SDG 13 - Agire per il clima

**LA CRISI CLIMATICA E' SERIA E ABBIAMO POCO TEMPO**

**COSA SI PUO' FARE CON L'AI**

- ❖ Contribuire a diminuire gli sprechi e comprendere gli impatti sull'ambiente
- ❖ Creare un modello di stima degli impatti

**RISCHI**

Produzioni di device a grande impatto ambientale, consumi non sostenibili nelle fasi di addestramento delle deep neural network.





**GRAZIE PER L' ATTENZIONE**

Emanuela Girardi