



# **Mercato del lavoro, politica sociale nell'UE**

**8 giugno 2018**

**Cinzia Masina**

***DG EMPL***

**cinzia.masina@ec.europa.eu**

**[www.ec.europa.eu/social](http://www.ec.europa.eu/social)    [www.ec.europa.eu/esf](http://www.ec.europa.eu/esf)**

# EMPLOYMENT, SOCIAL AFFAIRS AND INCLUSION DG





## **Semestre europeo**

Governance economica

Relazioni per paese

Raccomandazioni specifiche per paese

# Responsabilità sociale delle imprese (CSR) 2018

- *debito pubblico*
- *giustizia/corruzione/evasione*
- *finanziamenti alle imprese*
- ***politiche attive del mercato del lavoro/donne/competenze***



# Pilastro europeo dei diritti sociali

**20 principi**

**Bussola / ispirazione per convergenza verso l'alto**

## **Pari opportunità di accesso al mercato del lavoro**

1. Istruzione, formazione e apprendimento permanente
2. Parità di genere
3. Pari opportunità
4. Sostegno attivo all'occupazione

## **Eque condizioni di lavoro**

5. Occupazione flessibile e sicura
6. Retribuzioni
7. Informazioni sulle condizioni di lavoro e sulla protezione in caso di licenziamento
8. Dialogo sociale e coinvolgimento dei lavoratori
9. Equilibrio tra attività professionale e vita familiare
10. Ambiente di lavoro sano, sicuro e adeguato e protezione dei dati

## **Sicurezza sociale e inclusione**

11. Assistenza all'infanzia e sostegno ai minori
12. Protezione sociale
13. Prestazioni di disoccupazione
14. Reddito minimo
15. Reddito e pensioni di vecchiaia
16. Assistenza sanitaria
17. Inclusione delle persone con disabilità
18. Assistenza a lungo termine
19. Alloggi e assistenza per i senzatetto
20. Accesso ai servizi essenziali

## Processo e prossime tappe

- **Raccomandazione della Commissione del 26 aprile 2017.**
- *Presidente Juncker e PM SE Löfven: 'Vertice sociale per l'occupazione equa e la crescita' il 27 novembre 2017 a Göteborg*
- proclamazione interistituzionale di Parlamento, Consiglio e Commissione
- *quadro di valutazione usato nel processo del semestre*



## ***Pacchetto sull'equità sociale (14/3/18):***

- Autorità del lavoro
- Accesso alla protezione sociale (lavoratori atipici)
- Monitoraggio dell'attuazione del pilastro:
  - Direttiva sull'equilibrio tra attività professionale e vita familiare
  - Direttiva sul coordinamento dei sistemi di sicurezza sociale (revisione)
  - Progetto di atto europeo sull'accessibilità
  - Coordinamento dei sistemi di sicurezza sociale
  - Direttiva sul distacco dei lavoratori (revisione)
  - Garanzia giovani
  - Agenda per le competenze (**quadro europeo per apprendistati efficaci e di qualità** approvato il 15/3/18)
  - ...



# FSE / IOG / FEAD

# Quale bilancio?

*FSE:*            *~86 miliardi 2014-20*

ITA 11 miliardi

**SE 900 milioni**

*IOG:*            *~3,2 miliardi 2014-2015*

*+ ~2 miliardi 2016-20 (?)*

ITA 530 milioni

**SE 40 milioni**

*FEAD:*           *~3,8 miliardi 2014-20*

ITA 670 milioni

**SE 8 milioni**

# FSE – Quadro giuridico

- La base giuridica dell'FSE è duplice:
  - **Articolo 162 TFUE** (titolo dedicato all'FSE)
  - **Articoli 174 e 175 TFUE** (sotto il titolo "Coesione economica, sociale e territoriale")
- Dal 2014 i Fondi SIE rientrano in un **quadro comune**: il regolamento sulle disposizioni comuni (RDC) e perseguono **obiettivi strategici complementari**
- Il regolamento **FSE** è il regolamento specifico del fondo

- Gestione concorrente
  - **AdG: Regioni, Ministeri, ANPAL**
- Cofinanziamento (50%-85%)

# FSE-Programmi Operativi (PO)

**187 PO dell'FSE nell'UE**

**29 in ITA ☹️**

**2 in SE**

**1 in DK**

# Obiettivi tematici e priorità di investimento dell'FSE

- **T08 occupazione**
- **T09 inclusione sociale**
- **T010 istruzione**
- **T011 PA**

## Iniziativa a favore dell'occupazione giovanile (YEI)

- Richiesta nelle conclusioni del Consiglio dell'UE del febbraio 2013
- Obiettivo: sostenere gli Stati membri nella lotta alla disoccupazione giovanile
- Si applica solo alle regioni dell'UE con un tasso di disoccupazione giovanile superiore al 25%.
- Destinatari: giovani NEET <25/<30 anni





- **Obiettivo generale:** promozione della coesione sociale contribuendo a raggiungere l'obiettivo di riduzione della povertà della strategia Europa 2020
- **Obiettivi specifici:**
  - alleviare le forme più gravi di povertà fornendo assistenza alle persone indigenti
  - colmare una lacuna nel quadro dei Fondi strutturali.
- **Bilancio: 3,8 miliardi di EUR**

# Ambito di applicazione

## 2 tipi di programmi operativi:

- **Cibo e assistenza materiale di base (tipo I):**  
24 Stati membri
- **Inclusione sociale delle persone indigenti (tipo II):**  
4 Stati membri (DE, SE, NL e DK)

# Calendario

**2 maggio 2018:**  
*Proposta di QFP  
presentata al PE*

**29 maggio 2018:**  
*RDC*

**9 maggio 2019:**  
*vertice dei leader  
dell'UE, Sibiu,  
Romania*

**14 maggio 2018:**  
*Proposta di QFP  
presentata al  
Consiglio dei Ministri  
dell'UE*

**30 maggio 2018:**  
*Regolamento FSE+*

**23-26 maggio 2019:**  
*elezioni europee*



European  
Commission



# Una nuova architettura per il futuro

## **EQUA ED EQUILIBRATA** (Fonte: Commissione europea)

In billion euro, current prices



### **I. SINGLE MARKET, INNOVATION AND DIGITAL**

- 1 Research and Innovation
- 2 European Strategic Investments
- 3 Single Market
- 4 Space



### **II. COHESION AND VALUES**

- 5 Regional Development and Cohesion
- 6 Economic and Monetary Union
- 7 Investing in People, Social Cohesion and Values



### **III. NATURAL RESOURCES AND ENVIRONMENT**

- 8 Agriculture and Maritime Policy
- 9 Environment and Climate Action



### **IV. MIGRATION AND BORDER MANAGEMENT**

- 10 Migration
- 11 Border Management



### **V. SECURITY AND DEFENCE**

- 12 Security
- 13 Defence
- 14 Crisis Response



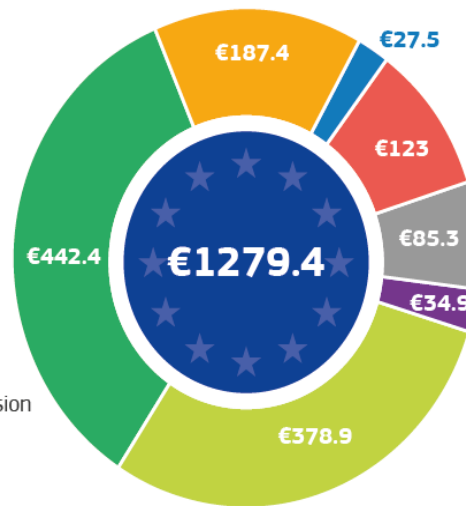
### **VI. NEIGHBOURHOOD AND THE WORLD**

- 15 External Action
- 16 Pre-Accession Assistance



### **VII. EUROPEAN PUBLIC ADMINISTRATION**

- 17 European Public Administration





European Commission



# IN LINEA CON LE PRIORITÀ POLITICHE

## POLICY CLUSTERS

## NEW HEADINGS





# L'FSE+ nel QFP 2021-2027



## II COHESION & VALUES

### 5 Regional Development & Cohesion

- European Regional Development Fund
- Cohesion Fund
- Support to the Turkish-Cypriot Community

### 6 Economic & Monetary Union

- Reform Support Programme including the Reform Delivery Tool and Convergence Facility
- Protection of the Euro Against Counterfeiting

### 7 Investing in People, Social Cohesion & Values

- European Social Fund + (incl. Integration of Migrants & Health)
- ERASMUS+
- European Solidarity Corps
- Justice, Rights & Values
- Creative Europe (incl. MEDIA)

European  
Solidarity  
Fund

European  
Investment  
Stabilization  
Function

Globalization  
Adjustment  
Fund

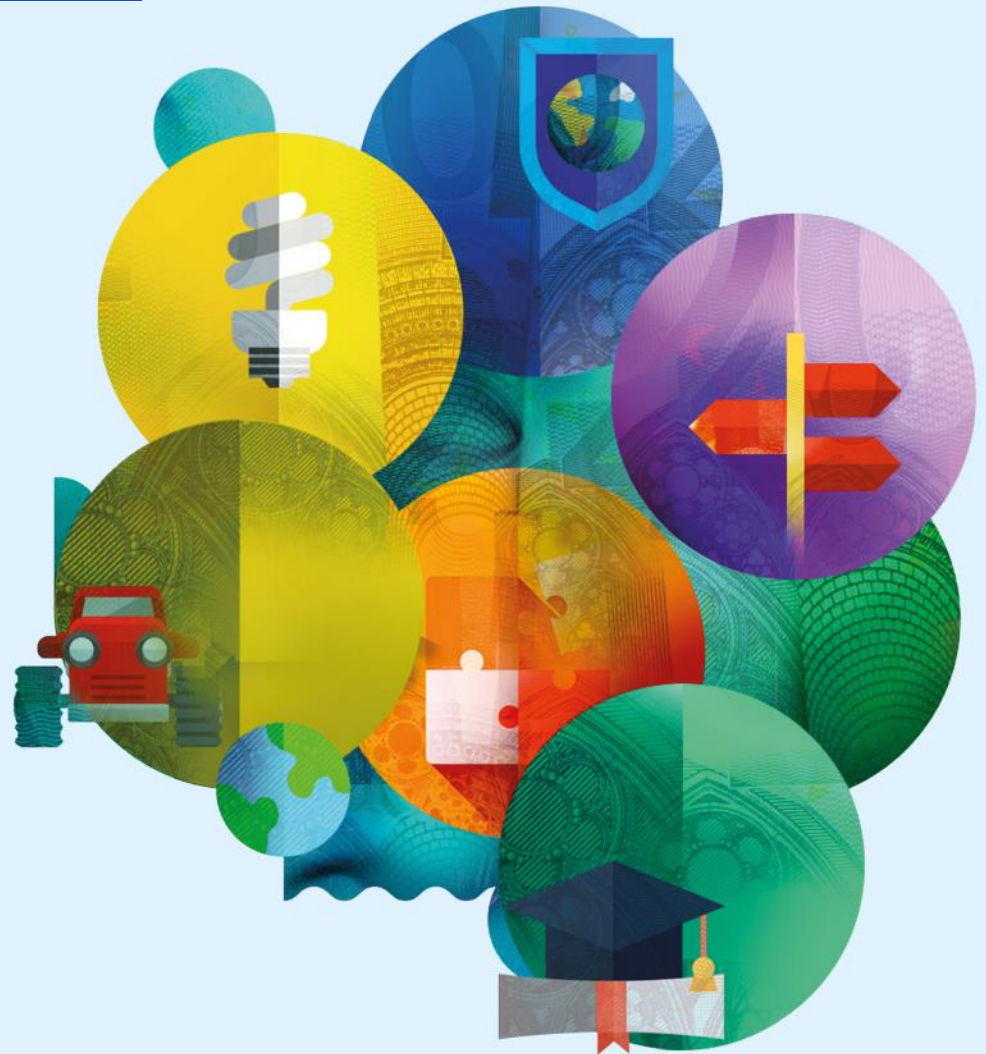


# Bilancio dell'FSE+ dopo il 2020

- Proposta nel QFP con una dimensione sociale ambiziosa
- Segnale positivo rispetto al periodo 2014-2020 (UE27 dopo il 2020)
- Circa il 27% del bilancio della politica di coesione
- Importo effettivo di 101,2 miliardi (prezzi correnti)
- Impegno a investire nelle persone e ad attuare il pilastro europeo dei diritti sociali

# Il Fondo sociale europeo Plus (FSE+)

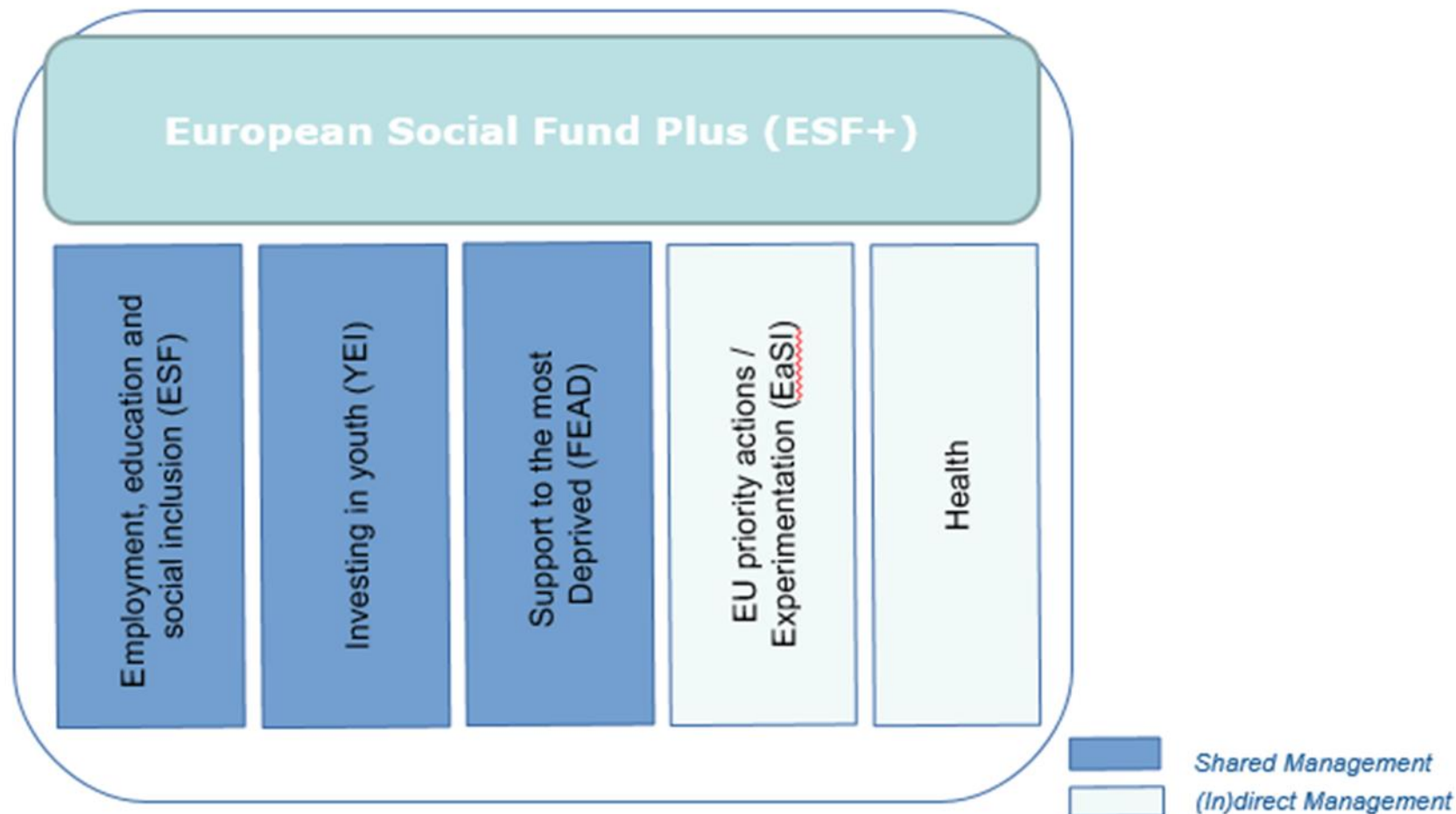
*#EUBudget*







# FSE+ : 5 fondi riuniti in uno





# Flessibilità e allineamento delle politiche (1)

- Legame più stretto con il **semestre europeo** e con il **pilastro europeo dei diritti sociali** in termini di definizione delle priorità strategiche e di riesame intermedio della programmazione
- Enfasi mantenuta sul sostegno alla **disoccupazione giovanile** e all'**inclusione sociale**, compresa l'integrazione dei **migranti**
- Applicazione più flessibile delle **norme territoriali**



## Flessibilità e allineamento delle politiche (2)

- Norme sul legame col semestre europeo e il pilastro stabilite nel regolamento sulle disposizioni comuni (COM(2018)375)
- Condizionalità legata al semestre mantenuta, ma semplificata
- RSI riflessa nei programmi 2 volte nel corso del periodo di programmazione (revisione intermedia nel 2025)
  - ⇒ Stanziamenti per 5+2 anni
- La riserva di efficacia dell'attuazione è sospesa
- Misure per promuovere una corretta gestione economica: sospensioni di impegni e pagamenti



# FSE+: semplificazione e continuità

- Disposizioni generali applicabili a tutti
- Diverse modalità di gestione mantenute in base alle attività sostenute
- Elementi di semplificazione mantenuti (FEAD) e ulteriori sforzi di semplificazione proposti:
  - Documenti di programmazione semplificati
  - Ulteriore semplificazione delle opzioni in materia di costi e pagamenti basati sul rispetto di condizioni
  - Continuità degli elementi esistenti (ad esempio la designazione delle autorità)
  - Relazioni e monitoraggio



# Obiettivi specifici dell'FSE+

Pilastro europeo dei diritti sociali

- i) Miglioramento dell'accesso all'occupazione
- ii) Modernizzazione del mercato del lavoro
- iii) Partecipazione delle donne al mercato del lavoro, equilibrio tra vita privata e professionale, assistenza all'infanzia, ambiente di lavoro, adattamento ai cambiamenti, invecchiamento attivo e in buona salute
- iv) Istruzione e formazione di qualità
- v) Sistemi di istruzione e formazione
- (vi) Apprendimento permanente
- (vii) Inclusione attiva
- (viii) Integrazione dei migranti e delle comunità emarginate, ad es. i Rom
- (ix) Accesso ai servizi, sistemi di protezione sociale e sanitaria e assistenza a lungo termine
- x) Persone a rischio povertà, compresi indigenti e bambini
- xi) Misure contro la deprivazione materiale
- yy) Promozione della salute

Contributo a  
"un'Europa più intelligente" e a  
"un'Europa più verde"

Principi  
orizzontali

Genere

Pari  
opportunità

Non  
discriminazione

**FSE+**

**101,2 miliardi di EUR**

**FSE+ Gestione concorrente**

**100 miliardi di EUR**

Requisiti di concentrazione

- Attuazione dell'RSI
- 25% inclusione sociale, di cui  
2% deprivazione materiale (obiettivo: 4% a livello UE)
- 10% negli Stati membri con un tasso elevato di NEET

Regioni ultraperiferiche/NSRF 400 milioni di EUR

Transnazionalità

200 milioni di EUR

**FSE+**

**Gestione (in)diretta**

- Sezione occupazione  
e innovazione sociale
- Sezione salute

**1,2 miliardi di EUR**

761 milioni di EUR

413 milioni di EUR



# Coerenza e concentrazione tematica

- Sinergie e coerenza con altri fondi
- Quantità adeguata di risorse FSE+ in gestione concorrente per sostenere l'RSI e affrontare le sfide nell'ambito del semestre europeo
- Almeno il 25% destinato all'inclusione sociale, di cui almeno il 2% per contrastare la deprivazione materiale
- Stati membri con un tasso elevato di NEET: almeno il 10% destinato all'occupazione giovanile (regioni ultraperiferiche: 15%)





# Sostegno dell'FSE+ per contrastare la deprivazione materiale

- Fornitura diretta o indiretta di assistenza alimentare e materiale agli indigenti (rispettando le norme di sicurezza), eventualmente accompagnata da misure di integrazione sociale
- Altre disposizioni pertinenti: contenuto della programmazione, ammissibilità delle operazioni e delle spese, indicatori e reportistica (allegato II), audit