



Come usare Moodle

Le risorse e le attività

Programma dell'evento



10.00 - Accoglienza e introduzione

10.05 - I blocchi: Amministrazione, Navigazione, Calendario

10.25 - Le risorse: Cartella, File, Libro

10.45 - Le attività: Database, Feedback, Forum, Lezione, SCORM, Wiki

11.25 - Domande finali

11.30 - Chiusura webinar

Flessibilità di Moodle



Le risorse



Cartella

Il modulo cartella consente al docente di visualizzare in un'unica cartella un insieme di file correlati tra loro, riducendo la dimensione della pagina home del corso.



File

Il modulo file consente al docente di inserire file tra le risorse del corso.



Libro

Il modulo libro consente ad un docente di creare risorse multi pagina componendole, similmente ad un libro, in capitoli e paragrafi.



Pagina

Il modulo pagina consente al docente di creare pagine web utilizzando l'editor di testo.



URL

Il modulo URL consente ai docenti di inserire link web come risorse del corso.

Le attività

Compito

Il modulo di attività compito consente al docente di valutare l'apprendimento degli studenti assegnandogli un lavoro che potrà poi valutare e commentare.

Feedback

Il modulo di attività feedback consente al docente di creare sondaggi personalizzati utili per raccogliere i feedback dai partecipanti.

Forum

Il modulo di attività forum consente di tenere discussioni asincrone tra i partecipanti, la cui durata è prolungata nel tempo.

Quiz

Il modulo di attività quiz consente al docente di creare questionari con diversi tipi di domande: scelta multipla, vero/falso, corrispondenza, risposta breve, calcolata, eccetera.

Scelta

Il modulo di attività scelta consente al docente di formulare una domanda offrendo una serie di alternative.

Le attività avanzate 1/2



Database

Il modulo attività database consente ai partecipanti di creare, gestire e ricercare insiemi di record.



Glossario

Il modulo di attività Glossario consente ai partecipanti di creare e gestire elenchi di voci, come ad esempio un dizionario o una raccolta di risorse e informazioni.



Lezione

Il modulo di attività lezione consente al docente di distribuire contenuti o esercitazioni in modo interessante e flessibile.

Le attività avanzate 2/2



Pacchetto SCORM

Un oggetto SCORM è un insieme di file impacchettati secondo uno standard riconosciuto per la realizzazione di learning object.



Wiki

Il modulo di attività wiki consente ai partecipanti di inserire e modificare una raccolta di pagine web.





Workshop

Il modulo di attività workshop consente la raccolta, la revisione e la valutazione tra pari del lavoro svolto dagli studenti.


Completamento attività

Completamento attività

Criteri di completamento 




Visualizzazione Lo studente deve visualizzare l'attività per completarla.

Valutazione  Lo studente deve ricevere una valutazione per completare questa attività

Numero minimo interventi L'utente deve effettuare il seguente numero di discussioni o di interventi:

Numero minimo discussioni L'utente deve iniziare il seguente numero di discussioni:

Numero minimo risposte L'utente deve inviare il seguente numero di risposte:


Completamento atteso entro il  Abilita

Attività condizionali

Condizioni per l'accesso

Disponibile dal Abilita

Disponibile fino al Abilita

Valutazione da ottenere  deve essere almeno % e minore di %

Valutazione da ottenere deve essere almeno % e minore di %

Valutazione da ottenere deve essere almeno % e minore di %

Finché l'attività non è disponibile

[Iscriviti](#)

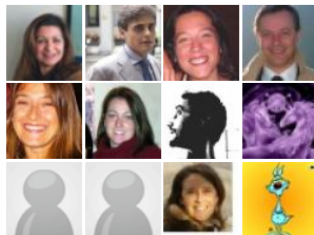
Per iscriverti a un evento devi essere registrato



Organizzato da **FormezPA**

Progetto: [Cloud4PA](#)

Partecipano



[tutti i partecipanti](#)

Contatti



Gianluca
Affinito

eventipa@formez.it

Come usare Moodle: La storia, l'evoluzione, il futuro di Moodle

Webinar - 22 Novembre 2013 - ore 10:00

Il webinar, riservato ai dipendenti e collaboratori del Formez, ha l'obiettivo di illustrare la storia, l'evoluzione e gli sviluppi futuri della piattaforma di e-learning Moodle.

Moodle è il sistema per la gestione di corsi a distanza (*Learning Management System*, LMS) più utilizzato a livello mondiale nelle Università, nelle aziende private e nelle pubbliche amministrazioni. Anche in Italia ha una comunità di utenti molto attiva ed è la piattaforma utilizzata da anni al Formez per l'erogazione di percorsi formativi in modalità e-learning.

Il webinar fa parte di un ciclo di 3 appuntamenti settimanali:

- 08/11/2013 - [Come usare Moodle: Le principali novità di Moodle 2](#)
- 15/11/2013 - [Come usare Moodle: Le risorse e le attività di Moodle](#)
- 22/11/2013 - [Come usare Moodle: La storia, l'evoluzione, il futuro di Moodle](#)

Dopo il webinar i colleghi della sede di Roma, con il supporto del docente, possono sperimentare l'utilizzo di Moodle in un laboratorio pratico. Il laboratorio si svolge dalle ore 11.30 alle 13.30. Per la partecipazione al laboratorio ogni partecipante è tenuto a dotarsi autonomamente di un PC portatile.

Programma dell'evento:

10.00 - Accoglienza e introduzione

10.05 - La storia

10.30 - L'evoluzione

10.55 - Gli sviluppi

11.20 - Domande finali

11.30 - Chiusura webinar

Termine iscrizioni: Venerdì, 22 Novembre, 2013 - 09:00

Destinatari: Dipendenti e collaboratori Formez



Gianluca Affinito

gaffinito@formez.it

<http://www.innovatoripa.it/users/gianluca-affinito>



Cloud4PA

<http://lavoropubblico.formez.it/content/performance-pa>

<http://www.innovatoripa.it/groups/cloud4pa>



Opera rilasciata sotto licenza Creative Commons

Attribuzione - Condividi allo stesso modo 3.0 Italia (CC BY-SA 3.0 IT)

<http://creativecommons.org/licenses/by-sa/3.0/deed.it>