



AGID

Agenzia per l'Italia Digitale

FormezPA

FORMAZIONE AGID – FORMEZ SULLA TRANSIZIONE DIGITALE DELLA PA

**Progetto Informazione e formazione per la transizione digitale della PA
nell'ambito del progetto «Italia Login – la casa del cittadino»**

(A valere sul PON Governance e Capacità Istituzionale 2014-2020)



AGID

Agenzia per l'Italia Digitale

Formez**PA**

Le iniziative AGID per il supporto al ruolo del Responsabile Transizione Digitale

Laboratorio A - Nomina RTD in forma associata
Laboratorio C – Modelli organizzativi/operativi dell'Ufficio per la Transizione al Digitale

3/02/2023

Nicola de Chiara e Maura Montironi
Servizio 'Coordinamento Iniziative per la Pubblica Amministrazione locale'
Agenzia per l'Italia Digitale

Esiti dell'analisi sulle nomine dei RTD anche in forma associata

Nicola de Chiara

Servizio 'Coordinamento Iniziative per la Pubblica Amministrazione locale'
Agenzia per l'Italia Digitale

Il Responsabile e l'Ufficio Transizione Digitale (art. 17 CAD D. Lgs 82/05)

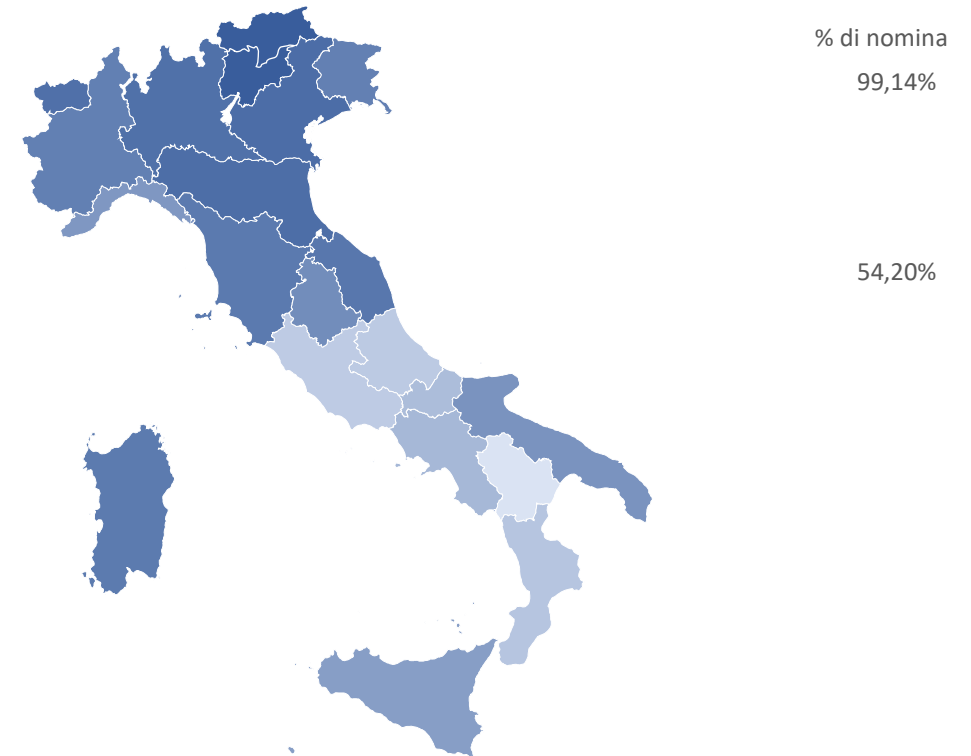
- Per garantire l'attuazione delle linee strategiche per la riorganizzazione e la digitalizzazione dell'amministrazione definite dal Governo, ciascuna PA è tenuta ad affidare a un unico Ufficio dirigenziale generale la **transizione alla modalità operativa digitale** e i conseguenti **processi di riorganizzazione** finalizzati alla realizzazione di **un'amministrazione digitale e aperta, di servizi facilmente utilizzabili e di qualità**, attraverso una **maggiore efficienza ed economicità**.
- L'Ufficio è diretto dal **Responsabile per la Transizione al Digitale (RTD)**, i cui riferimenti devono essere inseriti nell'Indice dei domicili digitali della Pubblica Amministrazione e dei Gestori di Pubblici Servizi (IndicePA)
- Le PA locali possono esercitare tali funzioni anche in forma associata (opzione raccomandata da Circolare 3/2018 DFP per PA di piccole dimensioni tramite convenzioni o, per i comuni, anche mediante l'unione di comuni)

L'analisi dei dati del portale IndicePA

Analizzando i dati del Portale IndicePA al **01/02/2023** risultano censite **21.934** Amministrazioni che hanno l'obbligo di individuare un RTD (22.900 Amministrazioni totali censite in IPA al netto delle Amministrazioni la cui tipologia ISTAT rientra in una delle seguenti: "Stazioni Appaltanti", "Gestori di Pubblici Servizi", "Società in Conto Economico Consolidato", "Stazioni Appaltanti Gestori di Pubblici Servizi").

Di queste Amministrazioni **18.713** hanno individuato il RTD, quindi l'85% delle Amministrazioni ha adempiuto a quanto previsto dal CAD.

Percentuali di comuni con RTD



Le Amministrazioni che ancora non hanno nominato il RTD

Risultano ancora da nominare **3.219 RTD** distribuiti tra diverse tipologie di amministrazioni.

La categoria di enti senza RTD con il valore assoluto maggiore è quella dei “Comuni e loro Consorzi e Associazioni” con **1.508** Amministrazioni, pari al 47% del totale degli enti con nomine da effettuare; di questi, **1.453** sono Comuni per una popolazione coperta pari a **5.035.975**.

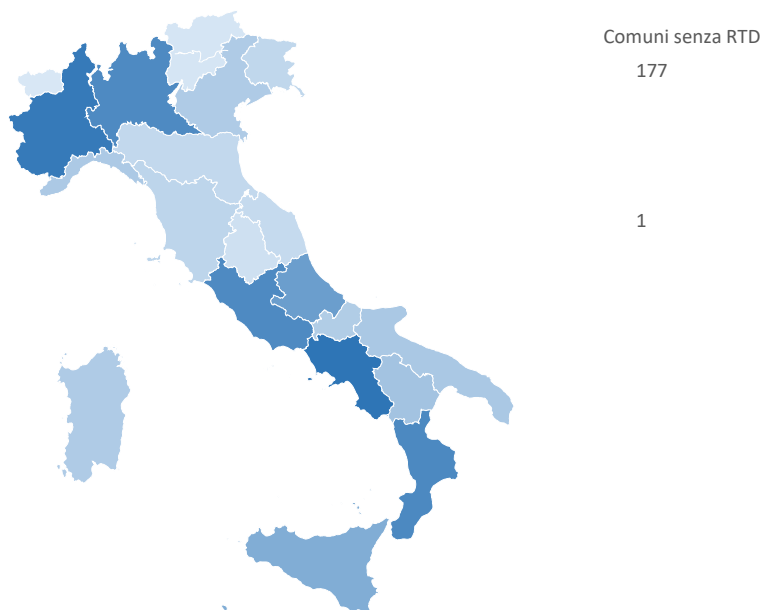
Seguono le «Federazioni nazionali, ordini, collegi e consigli professionali», le «Unioni di comuni» e "Altri Enti Locali".

Tipologia di Amministrazione	Numero di RTD non individuati
Comuni e loro Consorzi e Associazioni	1.508
Federazioni Nazionali, Ordini, Collegi e Consigli Professionali	520
Unioni di Comuni e loro Consorzi e Associazioni	224
Altri Enti Locali	220
Aziende Pubbliche di Servizi alla Persona	179
Consorzi tra Amministrazioni Locali	112
Comunita' Montane e loro Consorzi e Associazioni	101
Parchi Nazionali, Consorzi e Enti Gestori di Parchi e Aree Naturali Protette	43
Istituzioni per l'Alta Formazione Artistica, Musicale e Coreutica - AFAM	41
Altro	271

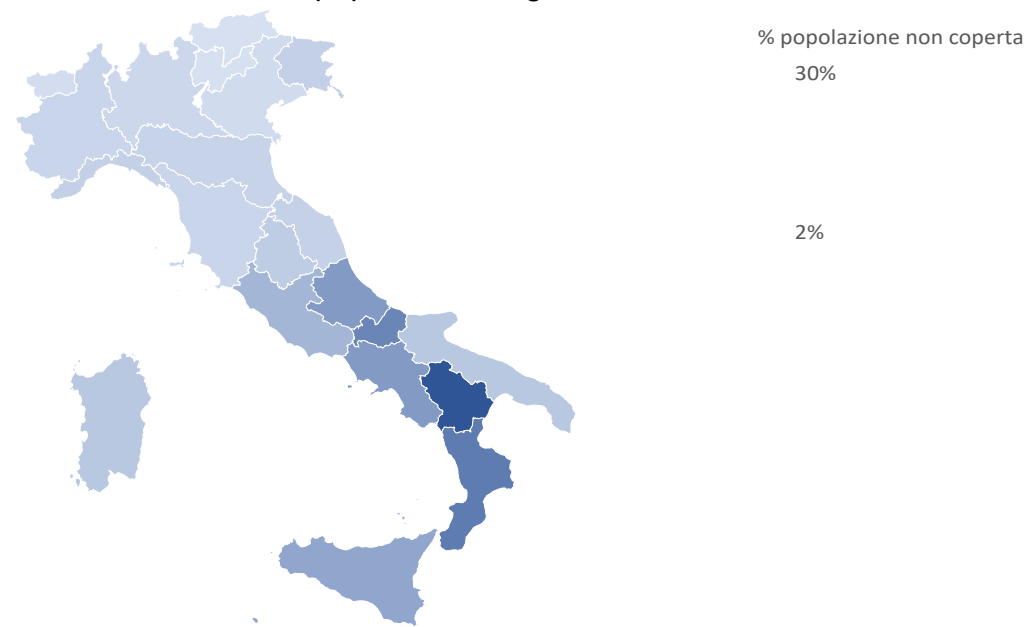
Dettaglio dei Comuni che non hanno nominato il RTD

La distribuzione territoriale dei **1.453 Comuni senza RTD**, in valore assoluto e per popolazione non coperta da RTD per Regione, evidenzia come al Mezzogiorno sia più frequente la casistica della mancata nomina degli RTD.

Numero di Comuni senza RTD



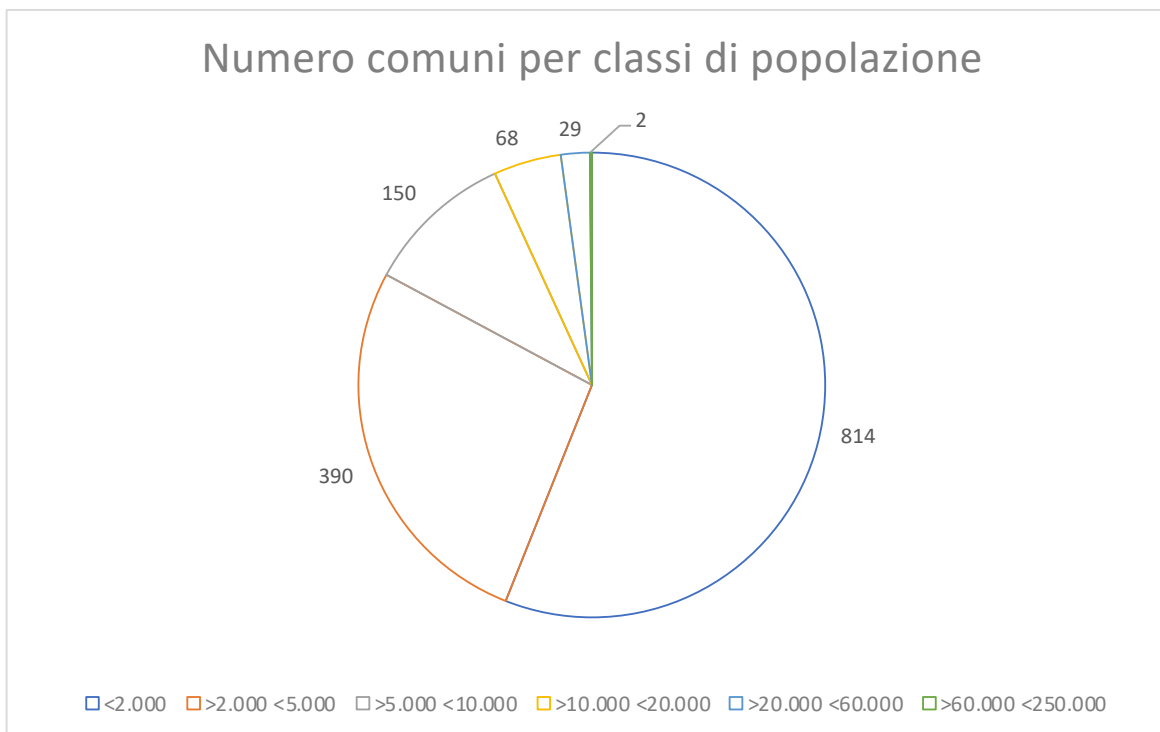
Percentuale di popolazione regionale senza RTD



Analisi dei Comuni senza RTD per classi di popolazione

Se si analizza la popolazione di dettaglio dei singoli Comuni, **814** hanno una popolazione inferiore a 2.000 abitanti, **390** comuni hanno una popolazione compresa tra i 2.000 e i 5.000 abitanti, **150** comuni hanno una popolazione compresa tra i 5.000 e i 10.000 abitanti. **1.354** Comuni hanno meno di 10.000 abitanti e rappresentano il 93% dei comuni senza RTD.

Inoltre, **871** dei 1.453 totali sono Comuni in Aree Interne.



Analisi dei casi comunali di nomina RTD in forma associata esistenti

Risulta che in **116** casi i Comuni abbiano nominato il RTD in forma associata: **91** casi tramite un Unione di Comuni, **15** casi tramite una Comunità Montana e **10** casi tramite un Consorzio o altra tipologia di ente.

Aggregazioni con Unioni di Comuni	
Regione	Numero di Aggregazioni
ABRUZZO	2
CALABRIA	1
EMILIA ROMAGNA	25
FRIULI VENEZIA GIULIA	1
LIGURIA	2
LOMBARDIA	32
MARCHE	4
PIEMONTE	14
SARDEGNA	1
TOSCANA	4
UMBRIA	1
VALLE D'AOSTA	1
VENETO	3
Totale complessivo	91

Aggregazioni con Comunità Montane	
Regione	Numero di Aggregazioni
ABRUZZO	1
FRIULI VENEZIA GIULIA	2
LOMBARDIA	4
SARDEGNA	1
VALLE D'AOSTA	2
VENETO	1
PROVINCIA DI TRENTO	4
Totale complessivo	15

Aggregazioni con Consorzi o Altro	
Regione	Numero di Aggregazioni
ABRUZZO	1
EMILIA ROMAGNA	1
LOMBARDIA	2
PROVINCIA DI TRENTO	2
CAMPANIA	2
PROVINCIA DI BOLZANO	2
Totale complessivo	10

Laboratorio A "Nomina RTD in forma associata" Laboratorio C "Modelli organizzativi/operativi dell'Ufficio per la Transizione al Digitale"

Obiettivi e modalità di adesione

Maura Montironi

Servizio 'Coordinamento Iniziative per la Pubblica Amministrazione locale'

Agenzia per l'Italia Digitale

Laboratorio A "Nomina RTD in forma associata"

Obiettivi



- Elaborare e mettere a disposizione delle Pubbliche Amministrazioni strumenti funzionali alla nomina in forma associata del RTD
- Attivare una rete di collaborazione tra PA per la condivisione di esperienze e pratiche
- Promuovere la diffusione a livello territoriale degli strumenti elaborati

Laboratorio A "Nomina RTD in forma associata"

Modalità di collaborazione e tempistiche



- Le attività sono svolte tramite incontri on line e community dedicata
- **Entro Febbraio 2023** - Le PA che intendono partecipare ai lavori trasmettono a rtd@agid.gov.it l'apposita scheda di adesione
- **Marzo 2023** - Primo incontro operativo e avvio raccolta contributi dei partecipanti (esperienze, strumenti sviluppati, processi implementati, fabbisogni)
- **Aprile/Giugno 2023** - 2/3 incontri operativi per mappatura modelli di nomina associata RTD e per elaborazione condivisa strumenti funzionali alla nomina in forma associata del RTD
- **Settembre 2023** - Incontri per il consolidamento degli strumenti
- **Ottobre 2023** - Diffusione a livello territoriale degli strumenti elaborati
- **Maggio 2024** - Sperimentazione degli strumenti elaborati presso gli enti pilota

Laboratorio C "Modelli organizzativi/operativi dell'Ufficio per la Transizione al Digitale"



Obiettivi

- Elaborare e mettere a disposizione delle Pubbliche Amministrazioni strumenti funzionali all'organizzazione e all'operatività dell'Ufficio per la Transizione Digitale (UTD)
- Attivare una rete di collaborazione tra PA per la condivisione di esperienze e pratiche
- Promuovere la diffusione degli strumenti elaborati

Laboratorio C "Modelli organizzativi/operativi dell'Ufficio per la Transizione al Digitale"



Modalità di collaborazione e tempistiche

- Le attività sono svolte tramite incontri on line e community dedicata
- **Entro settembre 2023** - Le PA che intendono partecipare ai lavori trasmettono a rtd@agid.gov.it l'apposita scheda di adesione e quelle che hanno adottato modelli organizzativi/operativi per l'UTD condividono le esperienze, gli strumenti sviluppati e i processi implementati
- **Ottobre 2023** - Primo incontro operativo
- **Novembre 2023/Gennaio 2024** - Incontri operativi per mappatura modelli organizzativi/operativi per l'UTD e per elaborazione condivisa di strumenti
- **Marzo 2024** - Incontri per il consolidamento degli strumenti
- **Aprile 2024** - Diffusione degli strumenti elaborati
- **Maggio 2024** - Sperimentazione degli strumenti elaborati presso gli enti pilota

Laboratori A e C – Partecipanti



E' possibile partecipare al Laboratorio come:

- Portatore di esperienze e pratiche sulla tematica del Laboratorio
- Portatore di fabbisogno relativo alla nomina del RTD (Laboratorio A) o all'organizzazione/operatività dell'UTD (Laboratorio C)
- Partner (coadiuva i lavori del Laboratorio e promuove la sperimentazione e la diffusione degli strumenti, anche a livello locale)
- Ente pilota che sperimenta gli strumenti prodotti dal Laboratorio

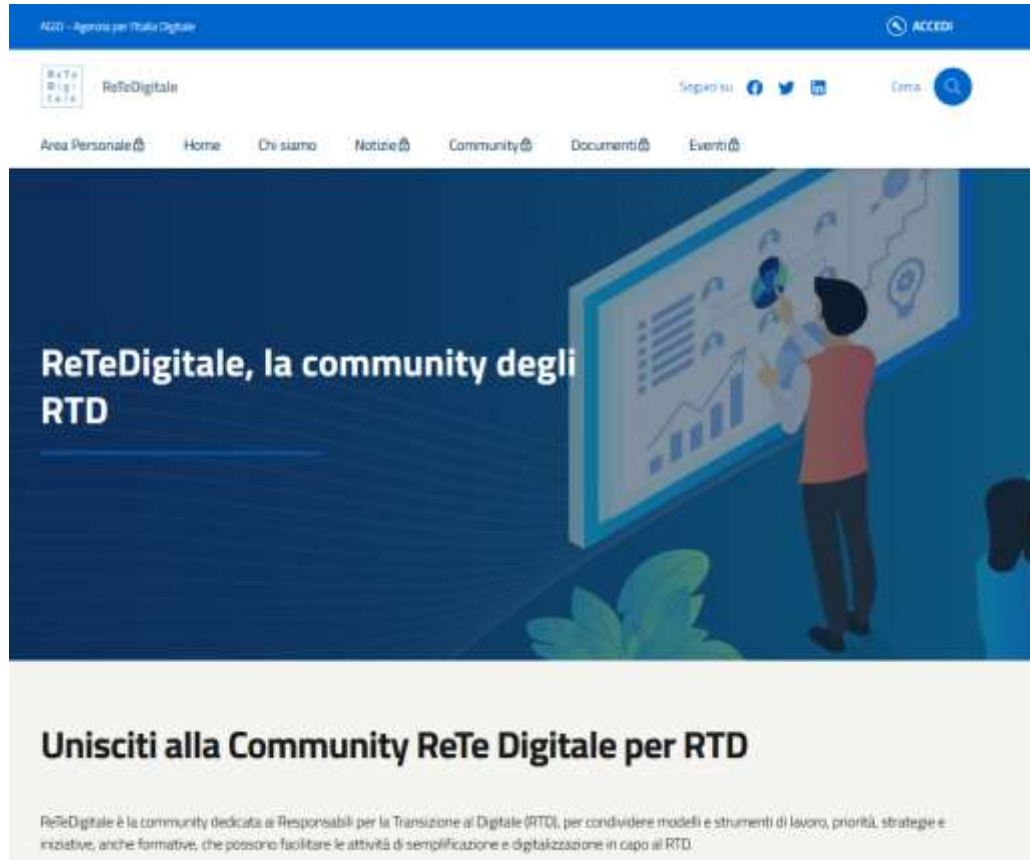
L'ente si impegna a partecipare alle attività del Laboratorio e a contribuire all'elaborazione condivisa degli strumenti.

Come aderire ai Laboratori A e C



- Per partecipare ai lavori di un Laboratorio, ogni ente deve compilare e inviare a rtd@agid.gov.it la relativa **scheda di adesione**
- L'ente indica nella scheda quale contributo intende fornire ai lavori
- Può individuare al **massimo due referenti per Laboratorio**
- I partecipanti verranno iscritti alla piattaforma ReTeDigitale e alla Community del Laboratorio prescelto
- La **scadenza** per l'invio dell'adesione per il **Laboratorio A** "Nomina RTD in forma associata" è il **28/02/23**
- La **scadenza** per l'invio dell'adesione per il **Laboratorio C** "Modelli organizzativi/operativi dell'Ufficio Transizione al Digitale" è il **30/09/23**

La Piattaforma di community ReTe Digitale



Contiene:

- Community tematiche/territoriali
- Notizie
- Documenti
- Eventi
- Rubrica utenti (in Area personale)
- Sistema interno di messaggistica

Le Community dei Laboratori

Sono gli spazi virtuali di incontro e collaborazione dei Laboratori, con canali di informazione, condivisione, approfondimento e networking per contribuire attivamente ai lavori.



**Laboratorio Modelli
organizzativi/operativi...**

[VISITA LA COMMUNITY](#)



**Laboratorio Nomina RTD in
forma associata**

[VISITA LA COMMUNITY](#)

I partecipanti possono:

- pubblicare nuove discussioni;
- partecipare a discussioni aperte;
- condividere documentazione, proposte e informazioni;
- proporre domande e idee;
- collegarsi ad altri partecipanti per inviare messaggi privati one to one.

La Community "Laboratorio Nomina RTD in forma associata"

Laboratorio Nomina RTD in forma associata



 COMMUNITY RISERVATA AI PARTECIPANTI

 TUTTE LE COMMUNITY

Sei iscritto alla community come Community Manager | [disiscriviti](#)



Questo spazio è dedicato alle attività laboratoriali sulla nomina del Responsabile per la Transizione al Digitale (RTD) in forma associata, prevista dall'art. 17 comma 1-septies del CAD.

I partecipanti hanno la possibilità di contribuire ai lavori del Laboratorio. E' consentito:

- pubblicare nuove discussioni;
- partecipare ad altre già esistenti;
- condividere...

[expand description](#) ▾



PARTECIPANTI



SOTTOCOMMUNITY



DISCUSSIONI



DOCUMENTI



NOTIZIE

La Community "Laboratorio Modelli organizzativi/operativi dell'Ufficio per la Transizione al Digitale"

Laboratorio Modelli organizzativi/operativi dell'Ufficio per la Transizione al Digitale



 COMMUNITY RISERVATA AI PARTECIPANTI

 TUTTE LE COMMUNITY



Questo spazio è dedicato alle attività laboratoriali sui modelli organizzativi/operativi dell'Ufficio per la Transizione al Digitale, previsto dall'art. 17 del CAD.

I partecipanti hanno la possibilità di contribuire ai lavori del Laboratorio. E' consentito:

- pubblicare nuove discussioni;
- partecipare ad altre già esistenti;
- condividere documentazione, proposte e informazioni;
- proporre domande e idee;
- "collegarsi" ad altri partecipanti per inviare messaggi privati one to one.

Questo spazio è presidiato e moderato da uno staff di community management.

[riduci descrizione ^](#)



PARTECIPANTI



SOTTOCOMMUNITY



DISCUSSIONI



DOCUMENTI



NOTIZIE

Grazie!

coordinamentoiniziativepa@agid.gov.it
rtd@agid.gov.it