

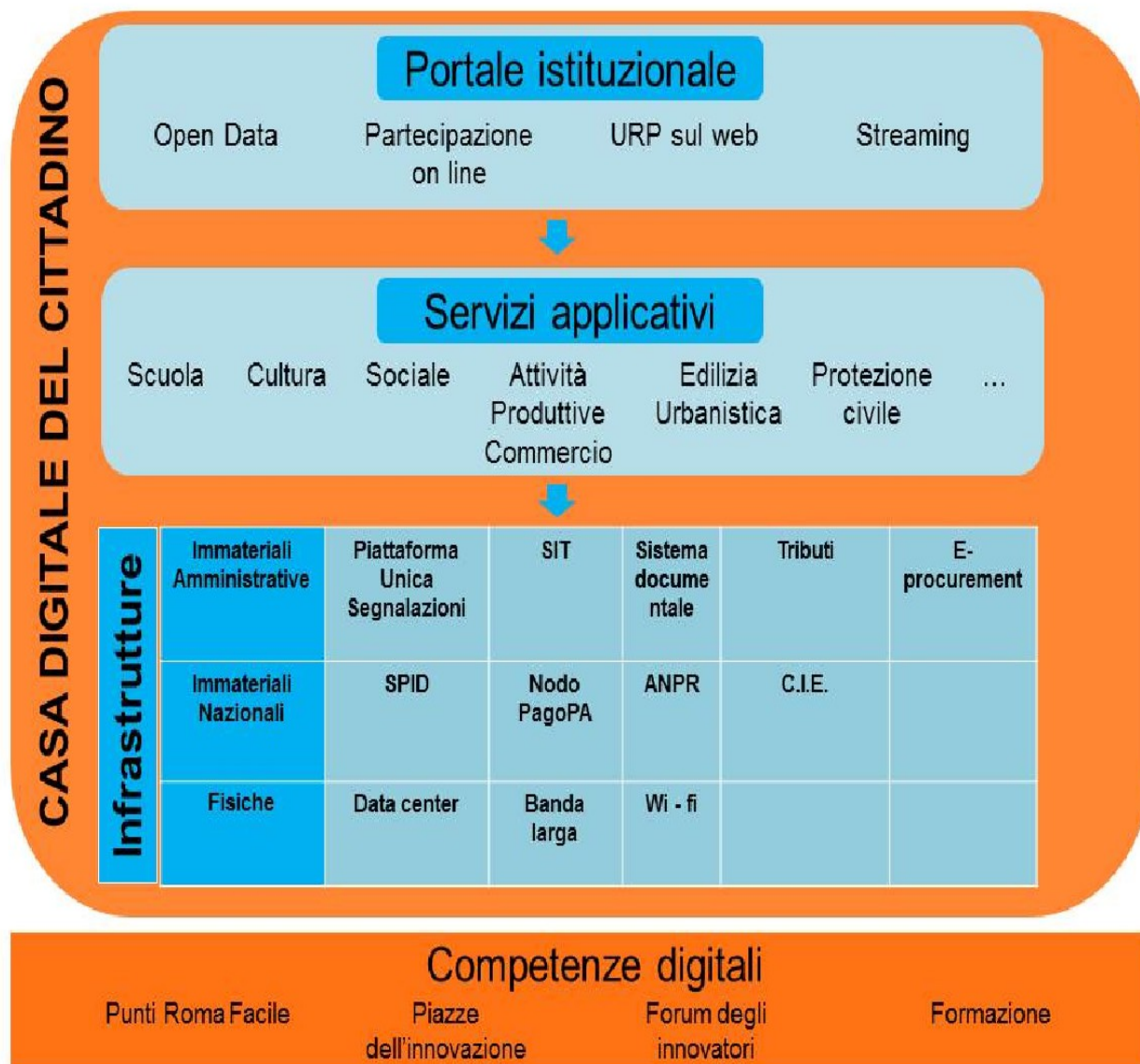
Webinar #InnovazioneDigitale

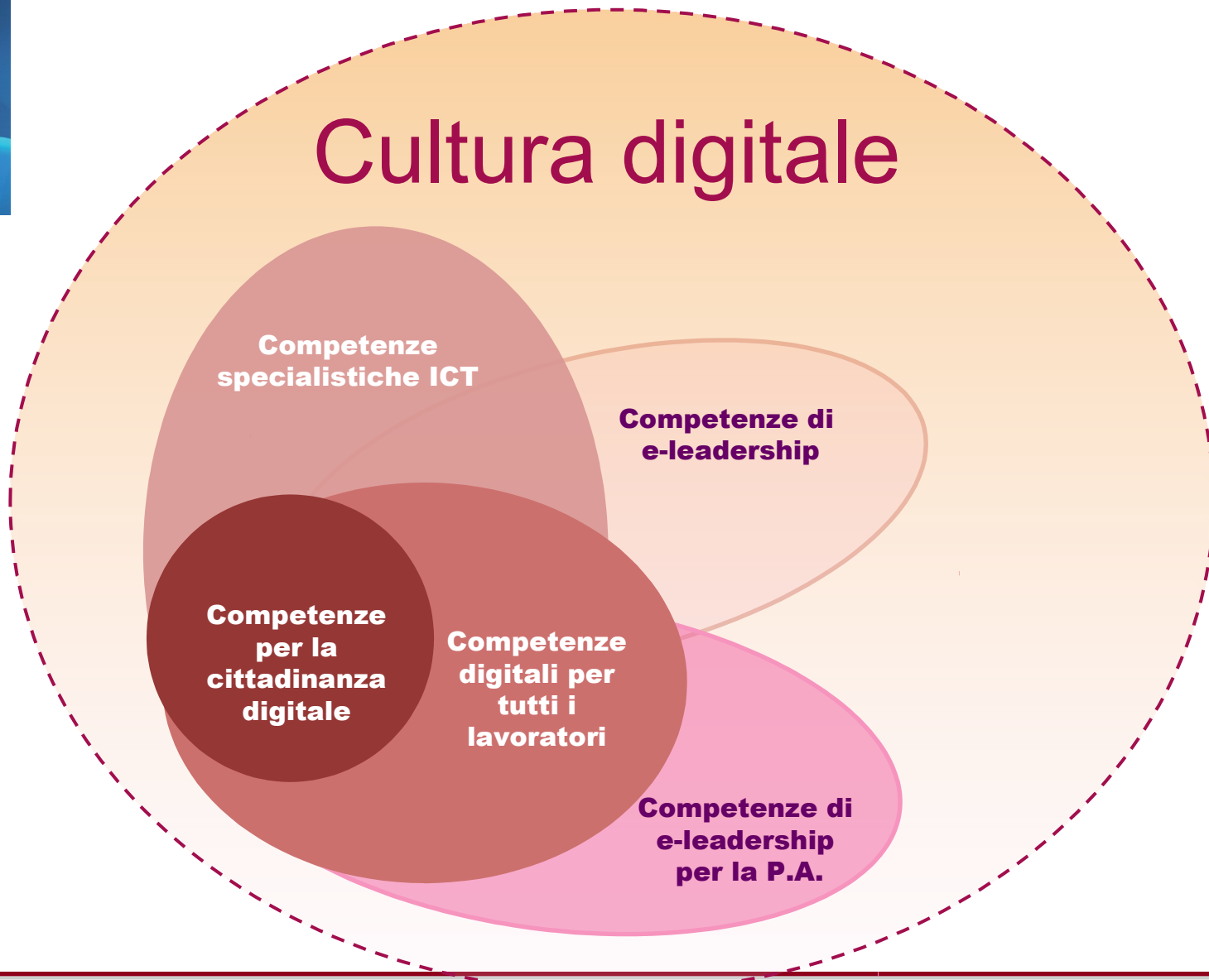
Le competenze digitali nell'Agenda Digitale di Roma Capitale

la strategia, l'attuazione

12 Giugno 2018

*Giuseppe Iacono
Capo segreteria tecnica
Assessorato Roma Semplice*





Ingredienti per un'azione efficace

- **Integrazione:** allo stesso tempo, usabilità e convenienza dei servizi online, switch-off, formazione e assistenza
- **Capillarità e sistematicità:** presidi permanenti sul territorio con azioni non estemporanee;
- **Approccio sistemico:** interventi intergenerazionali, multicontesto (territorio, scuole, biblioteche, organizzazioni, ...) e multicanale (fisico, virtuale);
- **Apprendimento in azione:** formazione per un beneficio concreto immediato (fruire di un servizio, partecipare a una decisione, ...)
- ...

Cultura digitale e dell'innovazione

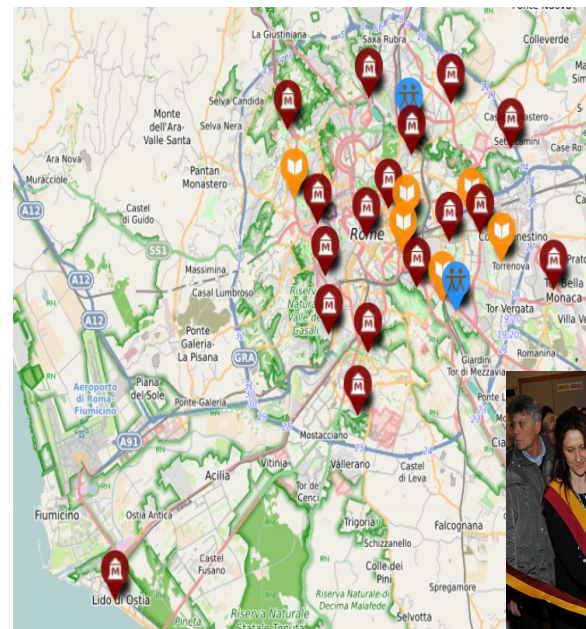
Competenze digitali - presentazione

✓ **26 Punti Roma Facile**

✓ **Comunità degli Innovatori**



✓ **Forum Innovazione**



Gli assi di cambiamento della macchina amministrativa



Assessment competenze digitali personale capitolino

Tasso di partecipazione all'indagine

Tasso di risposta generale

Totale questionari inviati	Totale questionari completati	TASSO DI RISPOSTA GENERALE
4668	2620	55%

Tabella 1

Tasso di risposta per settori

	Questionari inviati	Questionari completati	TASSO DI RISPOSTA
STRUTTURE CENTRALI	203	146	72%
SETTORE EDUCATIVO SCOLASTICO	1918	1327	69%
SETTORE FORMAZIONE LAVORO	212	116	55% †
MUNICIPI	465	242	52%
POLIZIA LOCALE	1870	789	42%

Tabella 2

Distribuzione delle risposte

Tasso totale di risposta per genere

	Questionari inviati	Questionari completati	TASSO DI RISPOSTA
FEMMINE	3442	2117	62%
MASCHI	1123	503	41%

Tabella 3

Tasso di risposta per fasce d'età

	Questionari inviati	Questionari completati	TASSO DI RISPOSTA
29 - 40 ANNI	501	293	58%
41 - 50 ANNI	1562	935	60%
51 - 60 ANNI	1961	1087	55%
61 - 70 ANNI	644	305	47%

Tabella 4

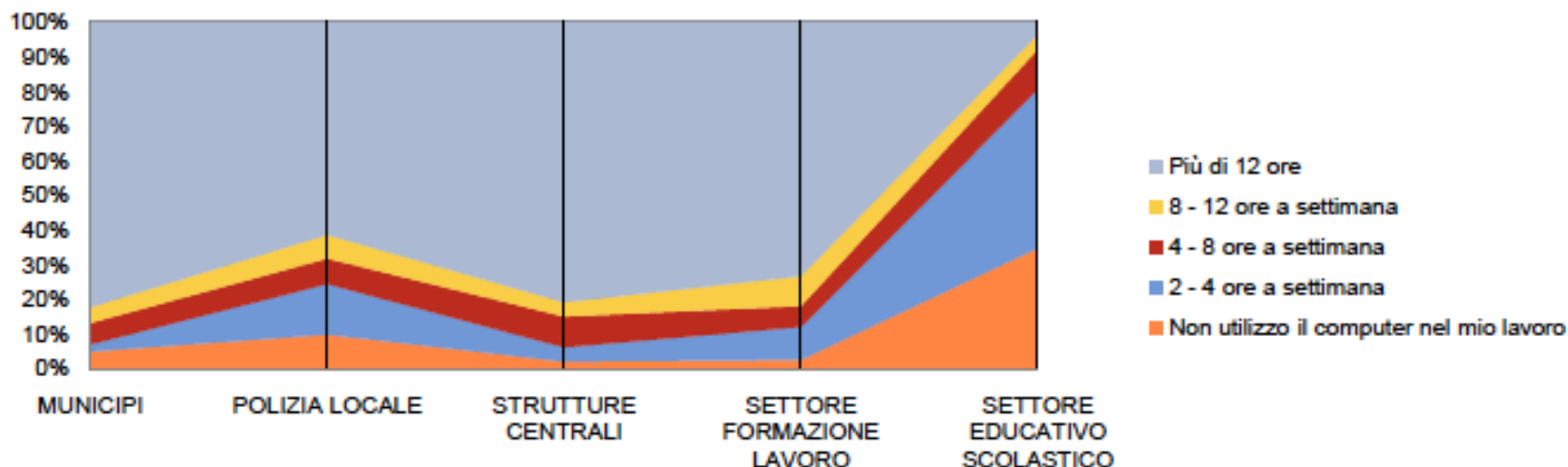
Tasso totale di risposta per livelli

	Questionari inviati	Questionari completati	TASSO DI RISPOSTA
LIVELLO D	936	480	51%
LIVELLO C	3485	2050	59%
LIVELLO B	87	24	28%
ALTRO (personale della formazione professionale)	130	50	38%

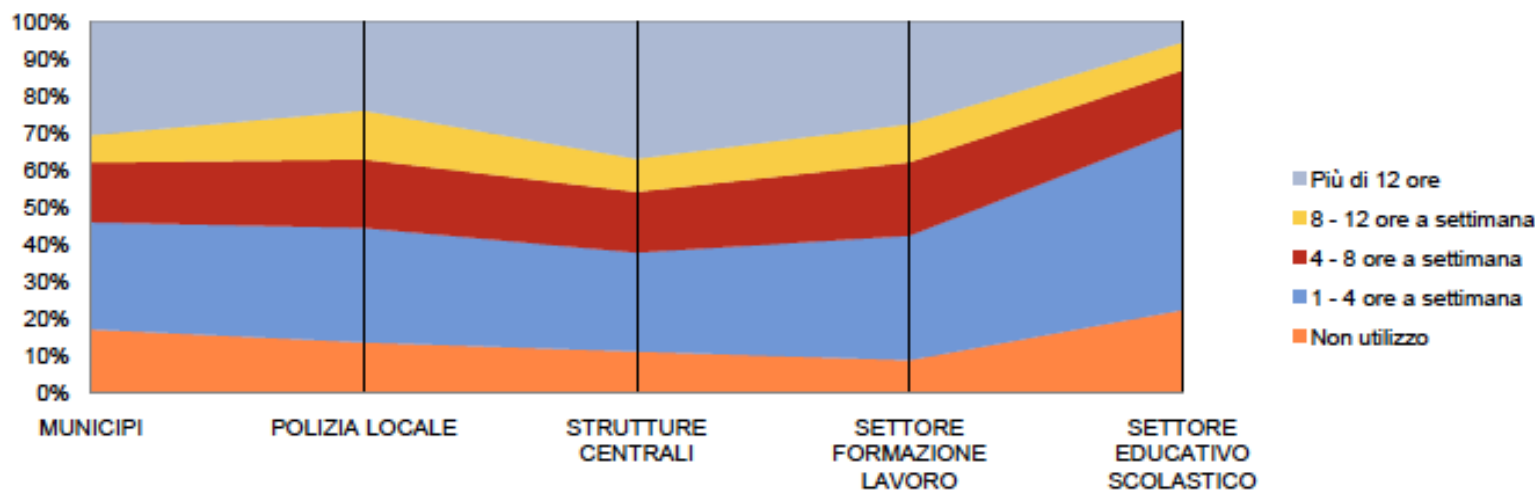
Tabella 5

Utilizzo del computer al lavoro e fuori

Utilizzo del Pc per lavoro



Utilizzo settimanale del pc fuori orario lavorativo

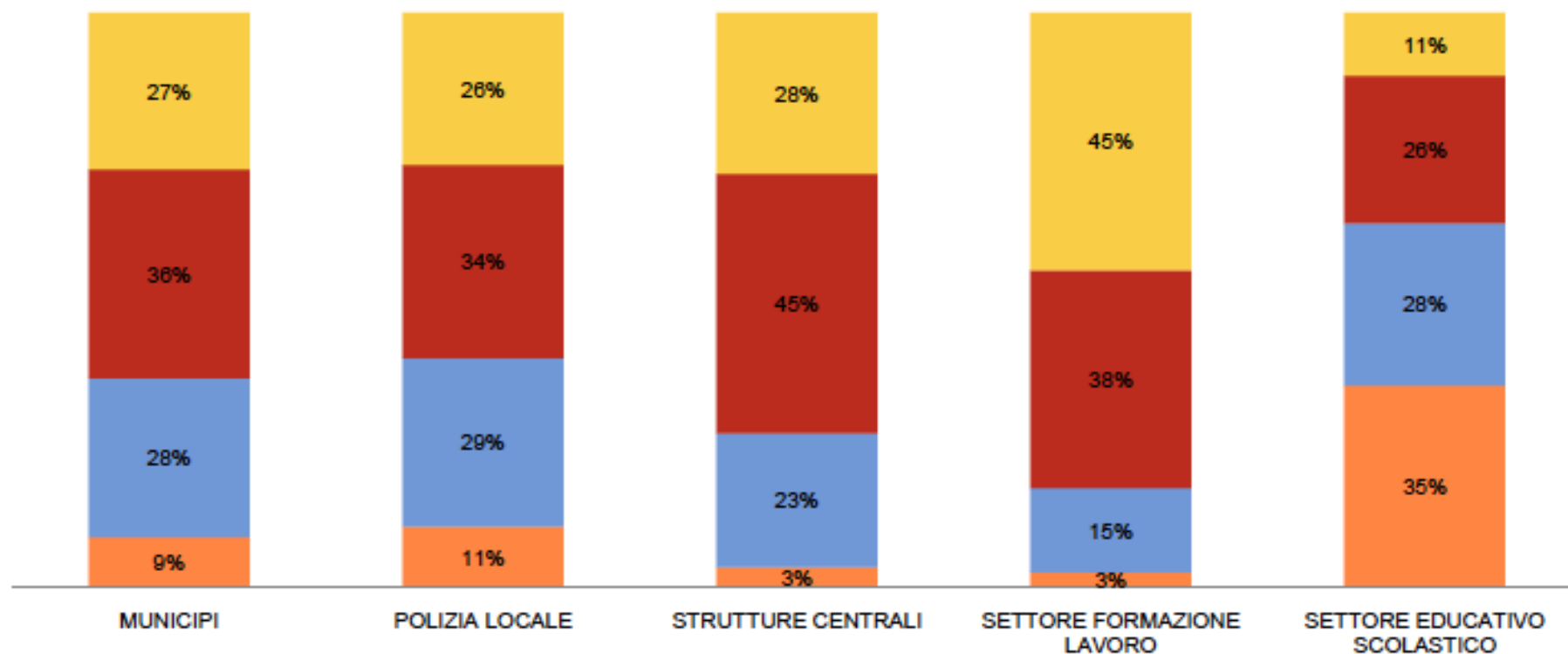


Competenze digitali - presentazione

Mappatura competenze

Gestire dati, informazioni e contenuti digitali

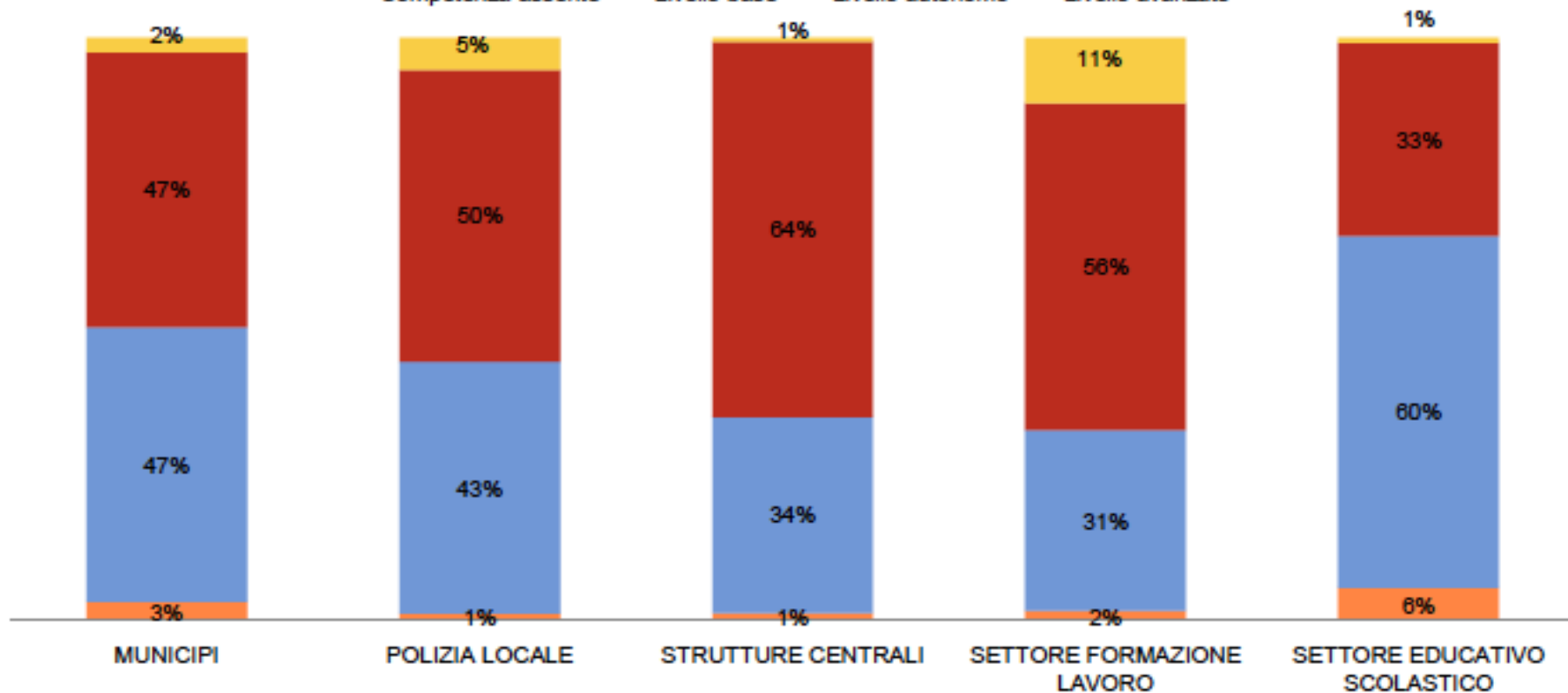
Competenza assente Livello base Livello autonomo Livello avanzato



Mappatura competenze

Proteggere i dati personali e la privacy

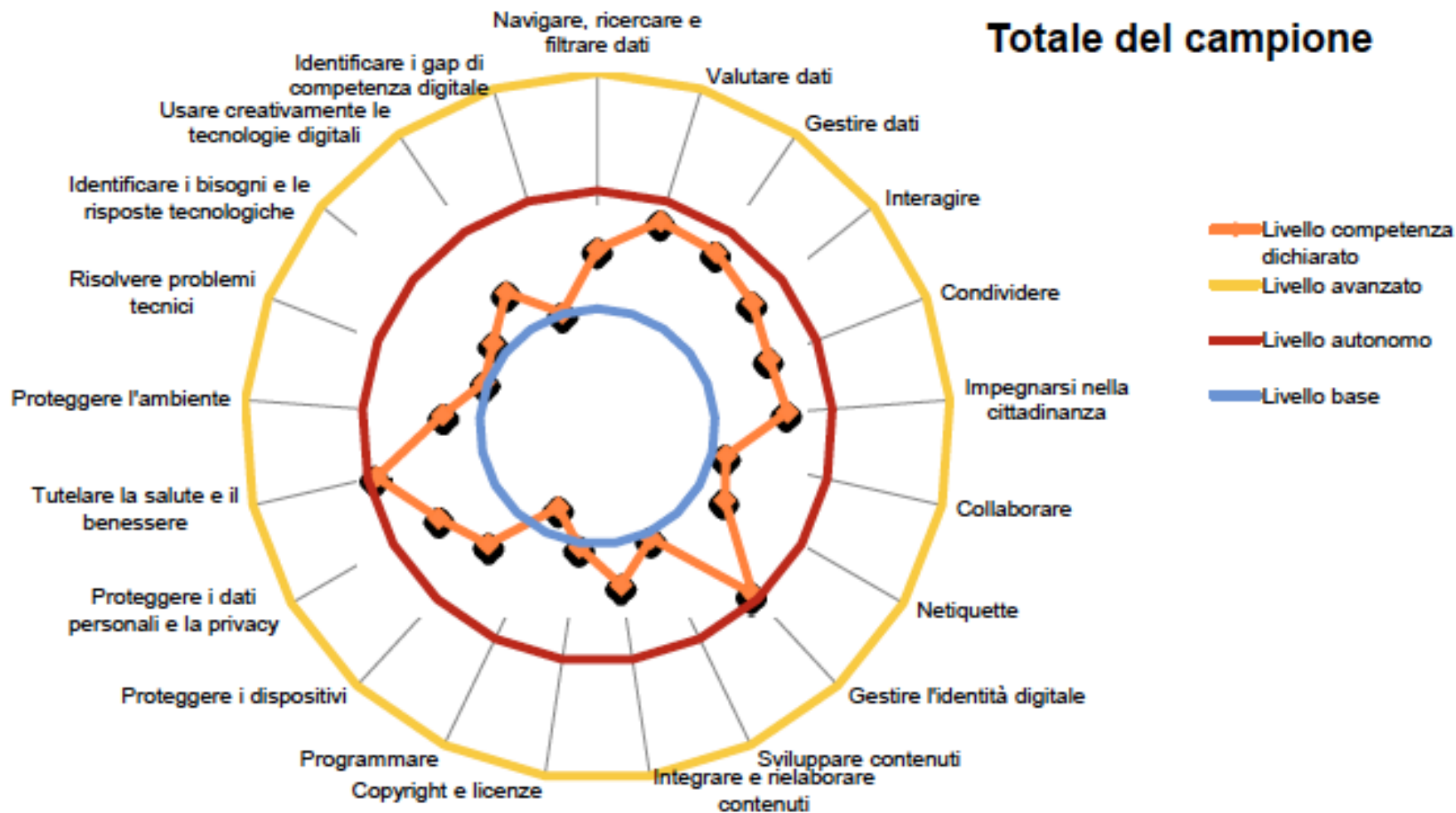
Competenza assente Livello base Livello autonomo Livello avanzato



Mappatura competenze

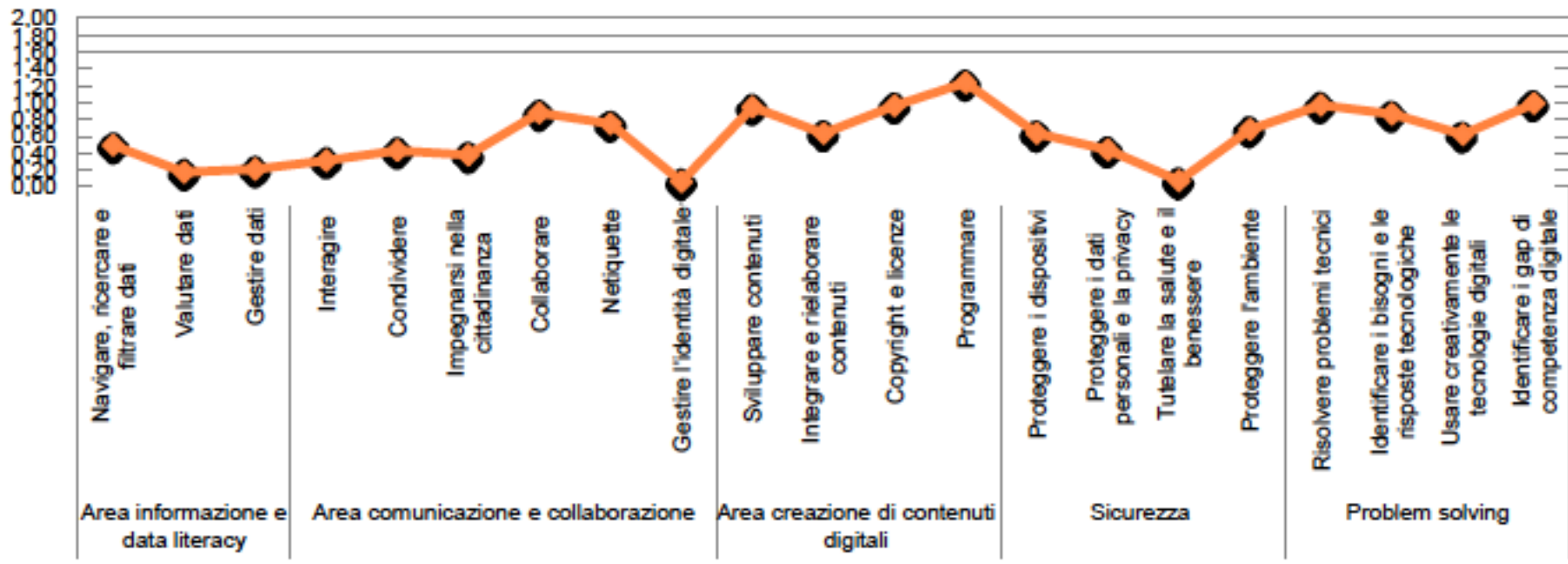
Competenze digitali - presentazione

Totale del campione



Il Fabbisogno formativo

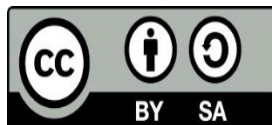
Gap tra livello posseduto e livello autonomo di competenza



Grazie dell'attenzione



Giuseppe Iacono – giuseppe.iacono@comune.roma.it



Questa presentazione, nelle sue parti originali, è coperta da licenza Creative Commons Attribuzione, Condividi allo stesso modo
<http://creativecommons.org/licenses/by-sa/3.0/it/legalcode>