



EGLU @ YOUR EUROPE

Il Protocollo applicato a un portale europeo

Perché Your Europe

- AgID è componente del Comitato editoriale
- La CE effettua costantemente test di usabilità
- Promozione del Protocollo eGLU in Europa
- Presentazione dei risultati alla CE e 28 Stati Membri lo scorso ottobre al Dip. Funzione Pubblica



Agenzia per l'Italia Digitale
Presidenza del Consiglio dei Ministri



Cosa è Your Europe

- Portale informativo della Comm. Eu.
- 2 aree: **citizen** - business
- Citizen: 8 sezioni dedicate ai *life events*
- Citizen: 214 pagine tradotte in 23 lingue
- 8 ml di visitatori / anno



Agenzia per l'Italia Digitale
Presidenza del Consiglio dei Ministri





Aiuto e consigli per i cittadini dell'UE e la loro famiglia

Condividi su : [f](#) [t](#) [g+](#) [in](#) [✉](#)

Viaggiare

- Documenti necessari
- Diritti dei passeggeri
- Cosa puoi portare con te?
- Soldi e tariffe
- Sicurezza
- Viaggi tutto compreso e multiproprietà

Lavoro e pensioni

- Lavorare all'estero
- Trovare un lavoro all'estero
- Andare in pensione all'estero
- Tasse
- Disoccupazione e indennità

Veicoli

- Automobili
- Patente di guida
- Assicurazione
- Immatricolazione

Formalità di soggiorno

- Lavoratori e pensionati
- Studenti
- Persone in cerca di lavoro
- Documenti e formalità
- Elezioni all'estero

Istruzione e gioventù

- Scuola
- Università
- Stage
- Ricercatori
- Volontariato

Salute

- Assistenza sanitaria non programmata
- Cure programmate
- Ottenere aiuto da un farmacista
- Vivere all'estero

Famiglia

- Figli
- Coppie

Consumatori

- Acquistare
- I tuoi diritti online
- Servizi finanziari
- Trattamento iniquo



ORGANIZZAZIONE DEL TEST



Agenzia per l'Italia Digitale
Presidenza del Consiglio dei Ministri

Organizzazione del test

- Test giugno-settembre 2014
- Analisi statistiche del sito Your Europe
- 3 test
 - ▣ 2 per l'intero sito
 - ▣ 1 per sezione "Consumatori"
- 4 task per ciascun test



Agenzia per l'Italia Digitale
Presidenza del Consiglio dei Ministri

Organizzazione del test

- Conduttori: 5 persone AgID coinvolte – formazione su eGlu
- Test effettuati con 21 utenti:
 - ▣ 12 colleghi
 - ▣ 9 studenti universitari



Agenzia per l'Italia Digitale
Presidenza del Consiglio dei Ministri

Organizzazione del test

- Invito la settimana precedente, tre date
- Mail con breve descrizione delle finalità del test
- Organizzare calendario test (condivisione date)
- Reminder mail/telefono il giorno prima
- 45-60 minuti per test



Agenzia per l'Italia Digitale
Presidenza del Consiglio dei Ministri



Agenzia per l'Italia Digitale
Presidenza del Consiglio dei Ministri

Egregio _____,

L'Agenzia per l'Italia Digitale partecipa da due anni al **Gruppo di Lavoro per l'Usabilità dei siti web della PA (GLU)**, e ha recentemente pubblicato il "**Protocollo eGLU 2.0 – Come realizzare test di usabilità semplificati per i siti web della PA**", con la direzione progettuale del Dipartimento della Funzione Pubblica.

Stiamo svolgendo in questi mesi una serie di test i cui risultati statistici, in forma anonima e aggregata, verranno presentati in occasione di una riunione internazionale che avrà luogo a Roma il prossimo **10 Ottobre**, alla presenza della Commissione Europea e dei 28 Stati membri dell'UE.

Avremmo pertanto il piacere invitarvi a partecipare a uno dei **test di usabilità** dei siti web che stiamo effettuando.

Vi proponiamo di partecipare al test nei giorni di **lunedì 15, martedì 16 e mercoledì 17 settembre 2014**, tra le ore 10.00 alle 11.00 **presso la Sala riunione n°402**, situata al quarto piano di questo edificio.

Il test durerà 30 minuti per ciascuna persona.

Ringraziandovi anticipatamente per la collaborazione, attendiamo una vostra cortese conferma di partecipazione.

Cogliamo l'occasione per porgervi cordiali saluti.

Gruppo di lavoro **eGLU**

Mail di invito



TASK



Agenzia per l'Italia Digitale
Presidenza del Consiglio dei Ministri

Accorgimenti per task

- Chiarezza
- Sintesi
- No parole chiave



Redazione task

Contesto

Ricerca informazione



Agenzia per l'Italia Digitale
Presidenza del Consiglio dei Ministri

Redazione task

Sei un dipendente pubblico e stai per trasferirti stabilmente in un altro Stato membro dell'Unione Europea.

Scopri le modalità per trovare impiego nel settore pubblico del Paese in cui ti stai trasferendo.



Agenzia per l'Italia Digitale
Presidenza del Consiglio dei Ministri



SVOLGIMENTO DEL TEST



Agenzia per l'Italia Digitale
Presidenza del Consiglio dei Ministri

Monitor mirror per assistente



- Riduzione distrazioni
- Ambiente luminoso e tranquillo
- No telefoni
- No altri computer
- Sala riunioni

Task

Liberatoria



Gadget



Agenzia per l'Italia Digitale
Presidenza del Consiglio dei Ministri

Introduzione con utente

- Spiegazione cosa è Protocollo eGLU e finalità
- “Più difficoltà riscontrerai, più sarà utile il tuo test”
- Avvisare tester no interazione con conduttore durante lo svolgimento del test



Impostazioni

- Browser Google Chrome modalità “incognito”
- Contato i minuti
- Impostato il sw di video registrazione
- Abbiamo registrato solo schermo, no volto utente



Agenzia per l'Italia Digitale
Presidenza del Consiglio dei Ministri

Foglio conduttore del test

Task 1

Sei un cittadino italiano e ti rechi in un altro paese dell'Unione Europea con la tua auto. Arrivato a destinazione, vieni derubato dei documenti necessari per la guida. Verifica come ottenere un duplicato. |

Criteri di successo:

Homepage > Veicoli > Patente di guida > Smarrimento, furto e rinnovo > vivo in altro paese dell'Unione

http://europa.eu/youreurope/citizens/vehicles/driving/loss/resident_it.htm

"In caso di smarrimento o furto della tua patente di guida, devi rivolgerti alle autorità del paese in cui risiedi per ottenerne un'altra".



Agenzia per l'Italia Digitale
Presidenza del Consiglio dei Ministri



ScreenCast O-Matic



Agenzia per l'Italia Digitale
Presidenza del Consiglio dei Ministri

La tua Europa - Cittadini - EL

europa.eu/youreurope/citizens/index_it.htm

italiano (it)

La tua Europa
europa.eu

EUROPA > La tua Europa > Cittadini

Aiuto e consigli per i cittadini dell'UE e la loro famiglia

Condividi su: [f](#) [t](#) [8+](#) [in](#) [✉](#)

Viaggiare

- Documenti necessari
- Diritti dei passeggeri
- Cosa puoi portare con te?
- Soldi e tariffe
- Sicurezza
- Viaggi tutto compreso e multiproprietà

Lavoro e pensioni

- Lavorare all'estero
- Trovare un lavoro all'estero
- Andare in pensione all'estero
- Tasse
- Disoccupazione e indennità

Formalità di

- Documenti e formalità
- Elezioni all'estero

SOM

Drag and resize this frame to surround recording area.

Toggle record/pause with ALT-P

Hide

Istruzione e gioventù

- Scuola
- Università
- Stage
- Ricercatori
- Volontariato

Salute

- Assistenza sanitaria non programmata
- Cure programmate
- Ottenere aiuto da un farmacista
- Vivere all'estero

Famiglia

- Figli
- Coppie

Consumatori

- Acquistare
- I tuoi diritti online
- Servizi finanziari
- Trattamento iniquo

Questo sito è dedicato a te e alla tua famiglia: potrai **conoscere i tuoi diritti** di cittadino europeo e trovare **consigli pratici** per muoverti con facilità nell'UE.

Se non sei un cittadino dell'UE, puoi trovare informazioni sulle **condizioni da rispettare per emigrare in un paese dell'UE** [en](#).

Per domande generali sull'UE, contatta [Europe Direct](#) o chiama lo 00 800 67 89 10 11 ([Maggiori informazioni](#)).

Vedi anche

[Fare impresa](#)

Seguici su [f](#) [t](#)



La tua Europa - Cittadini - EL x

europa.eu/youreurope/citizens/index_it.htm

Contatti | Mappa del sito | Informazioni su questo sito | Note legali | italiano (it)

La tua Europa

europa.eu

EUROPA > La tua Europa > Cittadini

Aiuto e consigli per i cittadini dell'UE e la loro famiglia

Condividi su: f t g+ in ✉

- Viaggiare**
 - Documenti necessari
 - Diritti dei passeggeri
 - Cosa puoi portare con te?
 - Soldi e tariffe
 - Sicurezza
 - Viaggi tutto compreso e multiproprietà
- Lavoro e pensioni**
 - Lavorare all'estero
 - Trovare un lavoro all'estero
 - Andare in pensione all'estero
 - Tasse
 - Disoccupazione e indennità
- Automobili**
 - Automobili
 - Patente di guida
 - Assicurazione
 - Immatricolazione
- Formalità di soggiorno**
 - Lavoratori e pensionati
 - Studenti
 - Persone in cerca di lavoro
 - Documenti e formalità
 - Elezioni all'estero
- Istruzione e gioventù**
 - Scuola
 - Università
 - Stage
 - Ricercatori
 - Volontariato
- Salute**
 - Assistenza sanitaria non programmata
 - Cure programmate
 - Ottenere aiuto da un farmacista
 - Vivere all'estero
- Famiglia**
 - Figli
 - Coppie
- Consumatori**
 - Acquistare
 - I tuoi diritti online
 - Servizi finanziari
 - Trattamento iniquo

Questo sito è dedicato a te e alla tua famiglia; potrai **conoscere i tuoi diritti** di cittadino europeo e trovare **consigli pratici** per muoverti con facilità nell'UE.

Se non sei un cittadino dell'UE, puoi trovare informazioni sulle condizioni da rispettare per emigrare in un paese dell'UE [en](#).

Per domande generali sull'UE, contatta [Europe Direct](#) o chiama lo 00 800 67 89 10 11 ([Maggiori informazioni](#)).

Vedi anche
► [Fare impresa](#)

Seguici su [f](#) [t](#)

0:00 / 15:00 Restart Done

09:42 17/11/2014



Agenzia per l'Italia Digitale
Presidenza del Consiglio dei Ministri

La tua Europa - Cittadini - EL

europa.eu/youreurope/citizens/index_it.htm

Contatti | Mappa del sito | Informazioni su questo sito | Note legali | italiano (it)

La tua Europa
europa.eu

EUROPA > La tua Europa > Cittadini

Aiuto e consigli per i cittadini dell'UE e la loro famiglia

Condividi su: [f](#) [t](#) [g+](#) [in](#) [✉](#)

Viaggiare

- Documenti necessari
- Diritti dei passeggeri
- Cosa puoi portare con te?
- Soldi e tariffe
- Sicurezza
- Viaggi tutto compreso e multiproprietà

Lavoro e pensioni

- Lavorare all'estero
- Trovare un lavoro all'estero
- Andare in pensione all'estero
- Tasse
- Disoccupazione e indennità

Veicoli

- Automobili
- Patente di guida
- Assicurazione
- Immatricolazione

Formalità di soggiorno

- Lavoratori e pensionati
- Studenti
- [Persone in cerca di lavoro](#)
- Documenti e formalità (Persone in cerca di lavoro/azioni)
- Elezioni all'estero

Istruzione e gioventù

- Scuola
- Università
- Stage
- Ricercatori
- Volontari

Salute

- Assistenza sanitaria non programmata
- Cure programmate
- Ottenere aiuto da un farmacista

Famiglia

- Figli
- Coppie

Consumatori

- Acquistare
- I tuoi diritti online
- Servizi finanziari
- Trattamento iniquo

Vedi anche

[Fare impresa](#)

Seguici su [f](#) [t](#)

Questo sito è dedicato a te e alla tua famiglia: potrai **conoscere i tuoi diritti** di cittadino europeo e trovare **consigli pratici** per muoverti con facilità nell'UE.

Se non sei un cittadino dell'UE, puoi trovare informazioni sulle **condizioni da rispettare per emigrare in un paese dell'UE** [en](#).

Per domande generali sull'UE, contatta **Europe Direct** o chiama lo 00 800 67 89 10 11 ([Maggiori informazioni](#)).



La tua Europa | SOM Preview

Contatti | Mappa del sito | Informazioni su questo sito | Note legali | italiano (it)

europa.eu

EUROPA > La tua Europa > Cittadini

Aiuto e consigli per i cittadini dell'UE e la loro famiglia

Condividi su: [f](#) [t](#) [g+](#) [in](#) [✉](#)

<p>Viaggiare</p> <ul style="list-style-type: none"> Documenti necessari Diritti dei passeggeri Cosa puoi portare con te? Soldi e tariffe Sicurezza Viaggi tutto compreso e multiproprietà 	<p>Lavoro e pensioni</p> <ul style="list-style-type: none"> Lavorare all'estero Trovare un lavoro all'estero Andare in pensione all'estero Tasse Disoccupazione e indennità 	<p>Veicoli</p> <ul style="list-style-type: none"> Automobili Patente di guida Assicurazione Immatricolazione 	<p>Formalità di soggiorno</p> <ul style="list-style-type: none"> Lavoratori e pensionati Studenti Persone in cerca di lavoro Documenti e formalità Elezioni all'estero
<p>Istruzione e gioventù</p> <ul style="list-style-type: none"> Scuola Università Stage Ricercatori Volontariato 	<p>Salute</p> <ul style="list-style-type: none"> Assistenza sanitaria non programmata Cure programmate Ottenere aiuto da un farmacista Vivere all'estero 	<p>Famiglia</p> <ul style="list-style-type: none"> Figli Coppie 	<p>Consumatori</p> <ul style="list-style-type: none"> Acquistare I tuoi diritti online Servizi finanziari Trattamento iniquo

Questo sito è dedicato a te e alla tua famiglia: potrai **conoscere i tuoi diritti** di cittadino europeo e trovare **consigli pratici** per muoverti con facilità nell'UE.

Se non sei un cittadino dell'UE, puoi trovare informazioni sulle **condizioni da rispettare per emigrare in un paese dell'UE**.

Per domande generali sull'UE, contatta [Europe Direct](#) o chiama lo 00 800 67 89 10 11 ([Maggiori informazioni](#)).

[Vedi anche](#)
► [Fare impresa](#)

Seguici su [f](#) [t](#)

What do you want to do with this recording?

[SOM](#) Publish to **ScreenCast-O-Matic**

[YouTube](#) Publish to **YouTube**

Publish to Video File

Done with this recording

0:00.0 / 1:08

Start | Chrome | Edge | Firefox | Word | Excel | SOM

09:43 17/11/2014



Agenzia per l'Italia Digitale
Presidenza del Consiglio dei Ministri

La tua Europa | SOM Save Video | Back

europa.eu

EUROPA > La tua Europa > Cittadini

Aiuto e consigli per i cittadini dell'UE e la loro famiglia

Condividi su: [f](#) [t](#) [g+](#) [in](#) [✉](#)

<p>Viaggiare</p> <ul style="list-style-type: none"> Documenti necessari Diritti dei passeggeri Cosa puoi portare con te? Soldi e tariffe Sicurezza Viaggi tutto compreso e multiproprietà 	<p>Lavoro e pensioni</p> <ul style="list-style-type: none"> Lavorare all'estero Trovare un lavoro all'estero Andare in pensione all'estero Tasse Disoccupazione e indennità 	<p>Veicoli</p> <ul style="list-style-type: none"> Automobili Patente di guida Assicurazione Immatricolazione 	<p>Formalità di soggiorno</p> <ul style="list-style-type: none"> Lavoratori e pensionati Studenti Persone in cerca di lavoro Documenti e formalità Elezioni all'estero
<p>Istruzione e gioventù</p> <ul style="list-style-type: none"> Scuola Università Stage Ricercatori Volontariato 	<p>Salute</p> <ul style="list-style-type: none"> Assistenza sanitaria non programmata Cure programmate Ottenere aiuto da un farmacista Vivere all'estero 	<p>Famiglia</p> <ul style="list-style-type: none"> Figli Coppie 	<p>Consumatori</p> <ul style="list-style-type: none"> Acquistare I tuoi diritti online Servizi finanziari Trattamento iniquo

Questo sito è dedicato a te e alla tua famiglia: potrai **conoscere i tuoi diritti** di cittadino europeo e trovare **consigli pratici** per muoverti con facilità nell'UE.

Se non sei un cittadino dell'UE, puoi trovare informazioni sulle condizioni da rispettare per emigrare in un paese dell'UE.

Per domande generali sull'UE, contatta [Europe Direct](#) o chiama lo 00 800 67 89 10 11 ([Maggiori informazioni](#)).

Vedi anche
[Fare impresa](#)

Seguici su [f](#) [t](#)

Publish to Video File

Video Type: [Dropdown]

Size:

- Full Size (990x656)
- HD Size (1280x720)
- Rescale width: [Input] px

[Update Display](#)

Notes: Add Notes...

Captions: Add Captions File...

Options: **Show Advanced Options...**

Save Video

Note: Get a **Pro Account** to save without Screencast-O-Matic logo.

0:00.0 / 1:08



SOM Save Video

Contatti | Mappa del sito | Informazioni su questo sito | Note legali | italiano (it)

La tua Europa
europa.eu

EUROPA > La tua Europa > Cittadini

Aiuto e consigli per

Condividi su: [f](#) [t](#) [g+](#) [in](#) [e](#)

Viaggiare

- Documenti necessari
- Diritti dei passeggeri
- Cosa puoi portare con te?
- Soldi e tariffe
- Sicurezza
- Viaggi tutto compreso e multiproprietà

Lavoro pensionati

- Lavorare all'estero
- Trovare un lavoro all'estero
- Andare in pensione all'estero
- Tasse
- Disoccupazione e indennità

Istruzione e gioventù

- Scuola
- Università
- Stage
- Ricercatori
- Volontariato

Salute

- Assistenza sanitaria non programmata
- Cure programmate
- Ottenere aiuto da un farmacista
- Vivere all'estero

Figli

- Coppie

Acquistare

- I tuoi diritti online
- Servizi finanziari
- Trattamento iniquo

Seguici su [f](#) [t](#)

Choose where to save your video.

Salva in: YE

Oggetti recenti

- Desktop
- Documenti
- Computer
- Rete

Nome file:

Tipo file: MP4 Files

Salva

Publish to Video File

Video Type
Quicktime (MP4)

Size

- Full Size (990x656)
- HD Size (1280x720)
- Rescale width: px
[Update Display](#)

Notes
Add Notes...

Captions
Add Captions File...

Options
Show Advanced Options...

Save Video

Note: Get a [Pro Account](#) to save without Screencast-O-Matic logo.

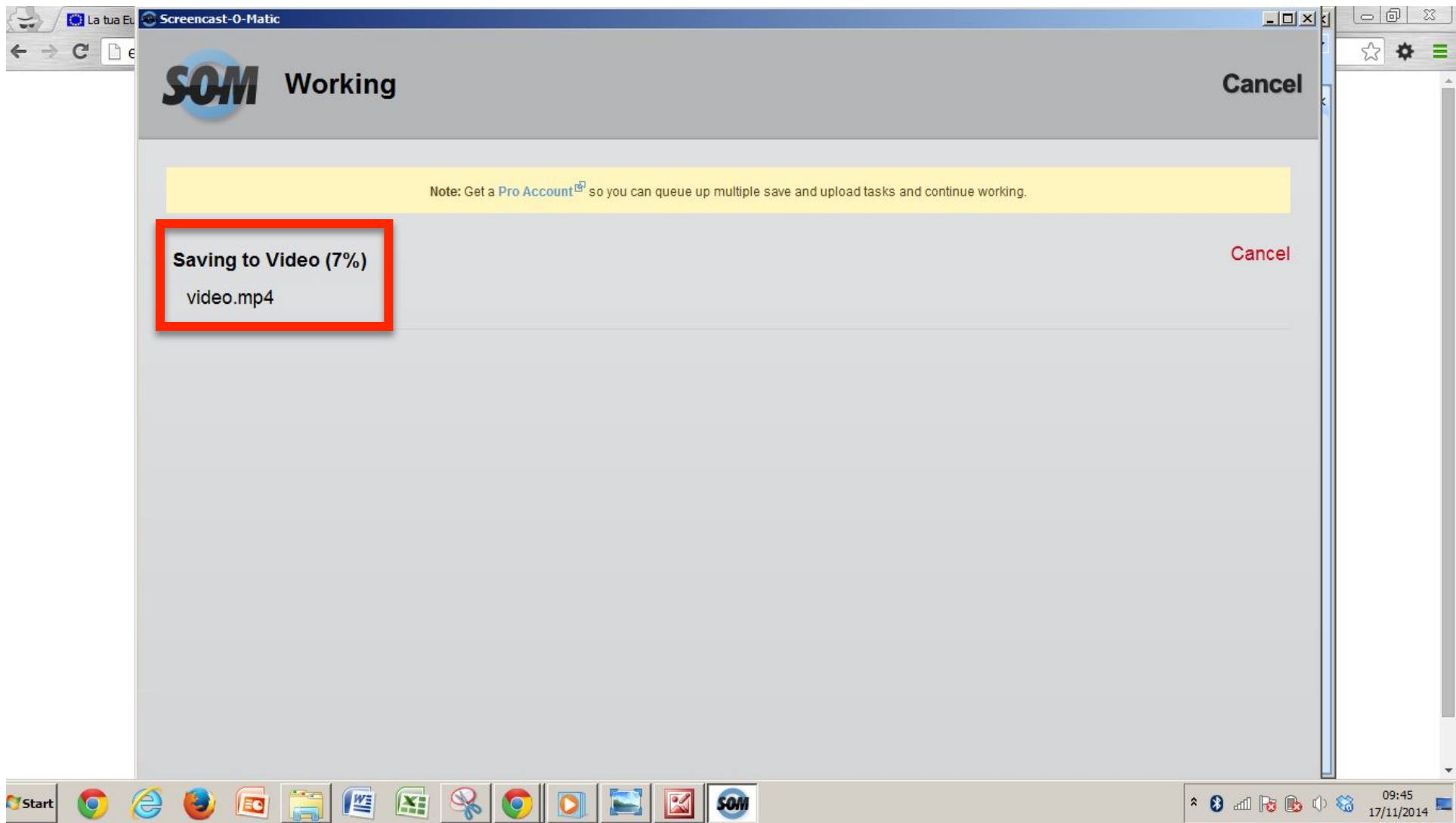
0:00.0 / 1:08

Start | Chrome | Internet Explorer | Firefox | Edge | Word | Excel | SOM

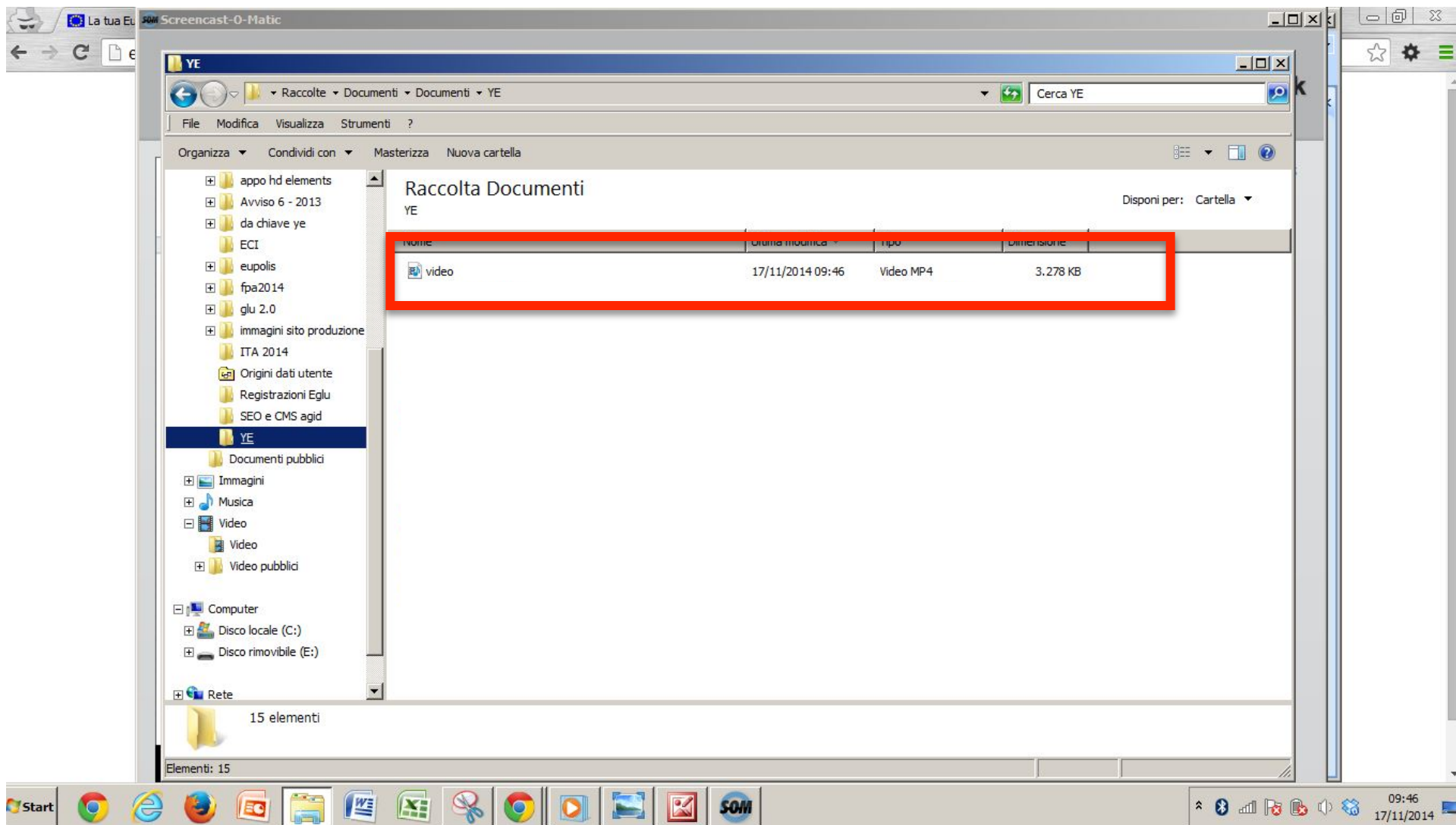
09:44 17/11/2014



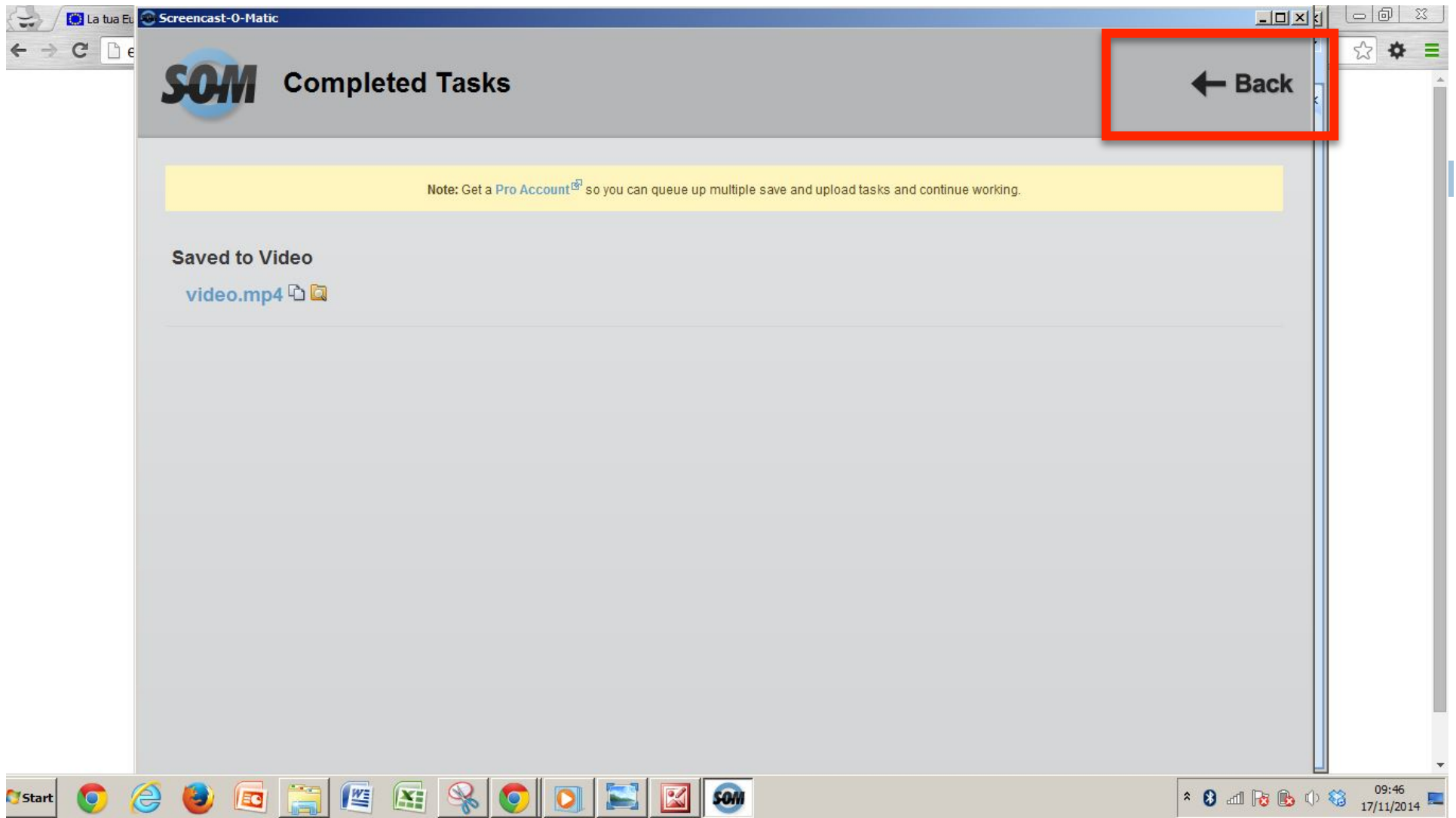
Agenzia per l'Italia Digitale
Presidenza del Consiglio dei Ministri



Agenzia per l'Italia Digitale
Presidenza del Consiglio dei Ministri



Agenzia per l'Italia Digitale
Presidenza del Consiglio dei Ministri



Agenzia per l'Italia Digitale
Presidenza del Consiglio dei Ministri

La tua Europa - Cittadini - EL

europa.eu/youreurope/citizens/index_it.htm

Contatti | Mappa del sito | Informazioni su questo sito | Note legali | italiano (it)

La tua Europa
europa.eu

EUROPA > La tua Europa > Cittadini

Aiuto e consigli per i cittadini dell'UE e la loro famiglia

Condividi su: [f](#) [t](#) [g+](#) [in](#) [✉](#)

<p>Viaggiare</p> <ul style="list-style-type: none"> Documenti necessari Diritti dei passeggeri Cosa puoi portare con te? Soldi e tariffe Sicurezza Viaggi tutto compreso e multiproprietà 	<p>Lavoro e pensioni</p> <ul style="list-style-type: none"> Lavorare all'estero Trovare un lavoro all'estero Andare in pensione all'estero Tasse Disoccupazione e indennità 	<p>Veicoli</p> <ul style="list-style-type: none"> Automobili Patente di guida Assicurazione Immatricolazione 	<p>Formalità di soggiorno</p> <ul style="list-style-type: none"> Lavoratori e pensionati Studenti Persone in cerca di lavoro Documenti e formalità (Persone in cerca di lavoro/azioni) Elezioni all'estero
<p>Istruzione e gioventù</p> <ul style="list-style-type: none"> Scuola Università Stage Ricercatori Volontariato 	<p>Salute</p> <ul style="list-style-type: none"> Assistenza sanitaria non programmata Cure programmate Ottenere aiuto da un farmacista 	<p>Famiglia</p> <ul style="list-style-type: none"> Figli Coppie 	<p>Consumatori</p> <ul style="list-style-type: none"> Acquistare I tuoi diritti online Servizi finanziari Trattamento iniquo

Questo sito è dedicato a te e alla tua famiglia: potrai **conoscere i tuoi diritti** di cittadino europeo e trovare **consigli pratici** per muoverti con facilità nell'UE.

Se non sei un cittadino dell'UE, puoi trovare informazioni sulle **condizioni da rispettare per emigrare in un paese dell'UE** [en](#).

Per domande generali sull'UE, contatta [Europe Direct](#) o chiama lo 00 800 67 89 10 11 ([Maggiori informazioni](#)).

Vedi anche
[Fare impresa](#)

Seguici su [f](#) [t](#)

0:45 / 15:00 Restart Done

09:43 17/11/2014



Agenzia per l'Italia Digitale
Presidenza del Consiglio dei Ministri

La tua Europa - Cittadini - El

europa.eu/youreurope/citizens/index_it.htm

italiano (it)

La tua Europa
europa.eu

EUROPA > La tua Europa > Cittadini

Aiuto e consigli per i cittadini dell'UE e la loro famiglia

Condividi su: [f](#) [t](#) [g+](#) [in](#) [✉](#)

Viaggiare

- Documenti necessari
- Diritti dei passeggeri
- Cosa puoi portare con te?
- Soldi e tariffe
- Sicurezza
- Viaggi tutto compreso e multiproprietà

Lavoro e pensioni

- Lavorare all'estero
- Trovare un lavoro all'estero
- Andare in pensione all'estero
- Tasse
- Disoccupazione e indennità

Formalità di soggiorno

- Documenti e formalità
- Elezioni all'estero

Istruzione e gioventù

- Scuola
- Università
- Stage
- Ricercatori
- Volontariato

Salute

- Assistenza sanitaria non programmata
- Cure programmate
- Ottenere aiuto dal farmacista
- Vivere all'estero

Famiglia

- Figli
- Coppie

Consumatori

- Acquistare
- I tuoi diritti online
- Assistenza finanziaria
- Comunicazione iniqua

Questo sito è dedicato a te e alla tua famiglia: potrai **conoscere i tuoi diritti** di cittadino europeo e trovare **consigli pratici** per muoverti con facilità nell'UE.

Se non sei un cittadino dell'UE, puoi trovare informazioni sulle **condizioni da rispettare per emigrare in un paese dell'UE**.

Per domande generali sull'UE, contatta **Europe Direct** o chiama lo 00 800 67 89 10 11 (**Maggiori informazioni**).

Vedi anche

[Fare impresa](#)

Seguici su [f](#) [t](#)

PAUSED

Click Record to continue or Done to finish

Are you sure you want to restart your recording?

Restart Cancel

09:47
17/11/2014



NOME CONDUTTORE: CELEGHIN

NOME PARTECIPANTE: NOME COGNOME

CODICE PARTECIPANTE: 11

SITO WEB ESPLORATO : www.europa.eu/youreurope

● METODOLOGIA UTILIZZATA Protocollo eGLU 2.0

● SINTESI DELLE MISURAZIONI

a) Media tasso raggiungimento degli obiettivi

Task 1 (OTTENERE DUPLICATO PATENTE DI GUIDA) = NO

Task 2 (DOCUMENTAZIONE PER TRASPORTO ANIMALI) = SI

Task 3 (ASSISTENZA SANITARIA NON PROGRAMMATA) = NO

Task 4 (MODULO PER RIMBORSO O COMPENSAZIONE) = SI

Tasso complessivo successo di tutti i task: 50%

c) Valore risultante dall'analisi dei questionari

● NPS = 10

● SUS = 80

● DIFFICOLTÀ/PROBLEMI INCONTRATI DAL PARTECIPANTE

1) Suggerisce delle specificazioni ogni qualvolta atti documenti e simili siano validi in tutta Europa.

Risultati finali 3 test

- Tasso complessivo di raggiungimento obiettivi: 73 %
- **Net Promoter Score: 40/100**
- **System Usability Scale: 64/100**



Agenzia per l'Italia Digitale
Presidenza del Consiglio dei Ministri



ACCORGIMENTI



Agenzia per l'Italia Digitale
Presidenza del Consiglio dei Ministri

Accorgimenti conduttore

- Non far uscire l'utente dal sito (link verso siti esterni)
- Chiesto di individuare il paragrafo nella pagina
- Introduzione test eGLU: ottimo riferimento per inizio, poi sintesi e personalizzazione
- Contato i minuti
- Colloquio informale dopo il test
- Consegna gadget
- Sondaggio disponibilità per altri test



Attenzione a...

- 15 minuti di registrazione “ScreenCast O-Matic” possono essere pochi
- Assicurarsi del salvataggio dei file video
- Ricordarsi di re-impostare la home page alla fine di ogni task
- Per alcuni, difficoltà a pensare ad alta voce



Grazie per
l'attenzione

celeghin@agid.gov.it



Agenzia per l'Italia Digitale
Presidenza del Consiglio dei Ministri