

Indagine sulla conoscenza e l'uso dell'Intelligenza Artificiale da parte del personale della PA

Sauro Angeletti

Dipartimento della Funzione Pubblica

Direttore dell'Ufficio per l'innovazione amministrativa,
la formazione e lo sviluppo delle competenze

11/12/2025



Indagine sulla conoscenza e l'uso dell'Intelligenza artificiale del personale della PA

Obiettivi

- Comprendere opportunità e criticità che impattano sull'implementazione dell'AI
- Orientare le iniziative di supporto all'adozione efficace, sicura, trasparente e consapevole dell'IA
- Individuare con maggiore precisione i **bisogni formativi** emergenti sul tema

Struttura

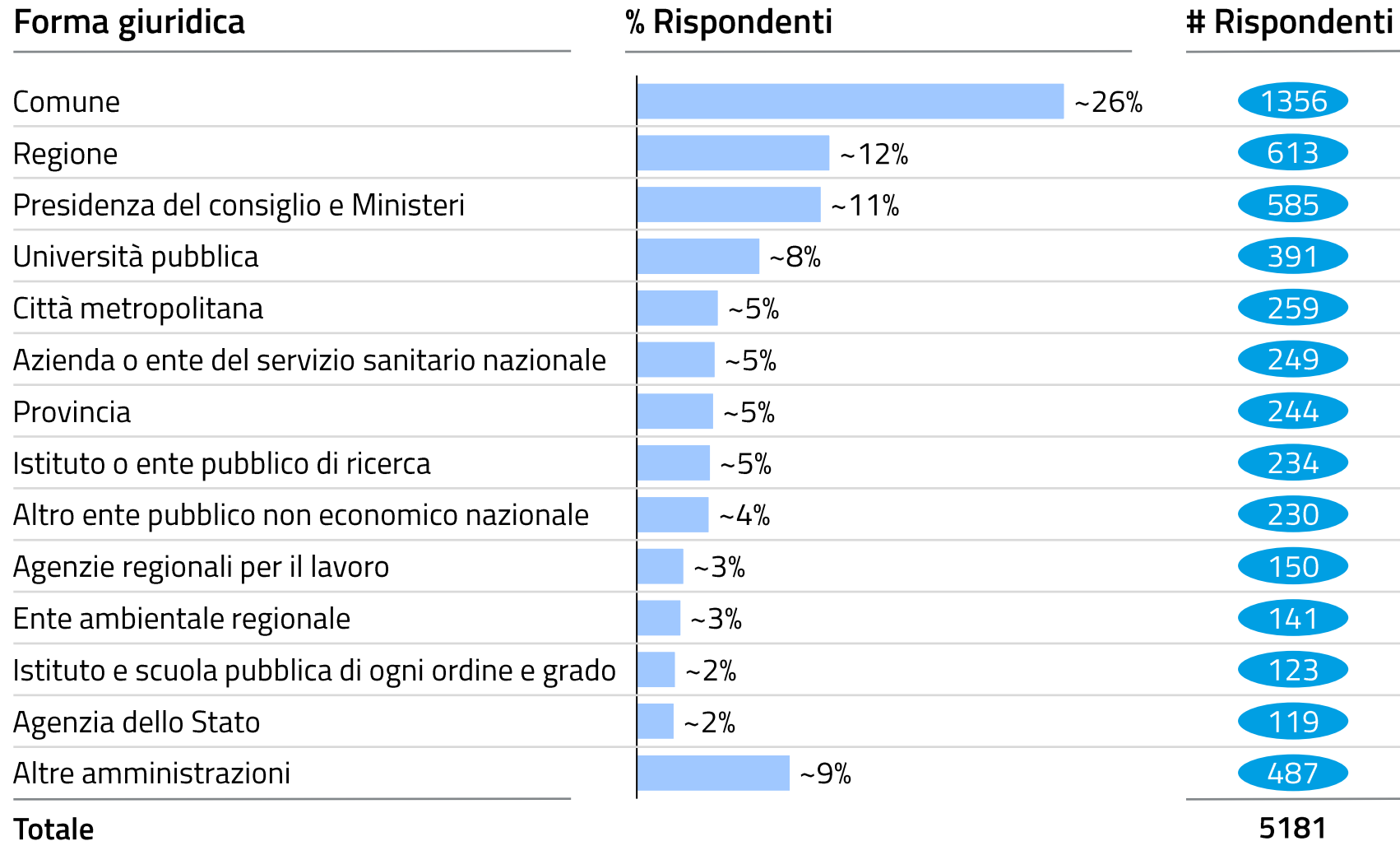
- **4 sezioni:** Conoscenza dell'IA, Formazione sull'IA, Uso consapevole, Info generali
- **Target:** dipendenti pubblici, delle agenzie e delle società partecipate



<https://partecipa.gov.it/processes/indagine-IA>

Distribuzione dei rispondenti per forma giuridica dell'amministrazione di appartenenza

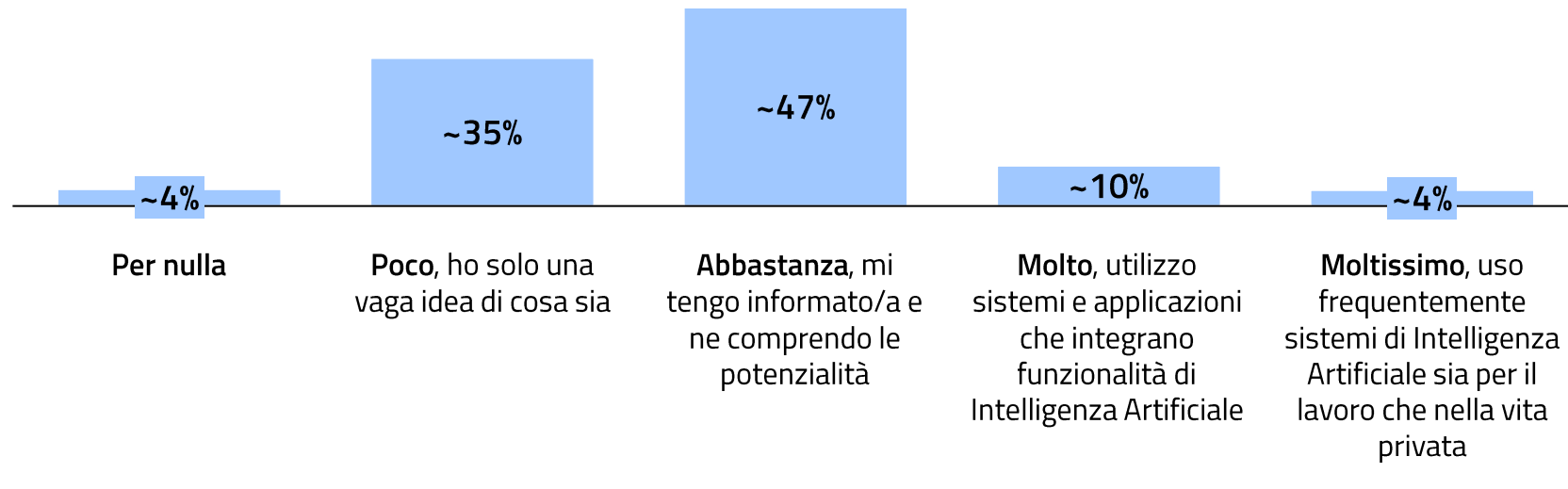
DATI PROVVISORI



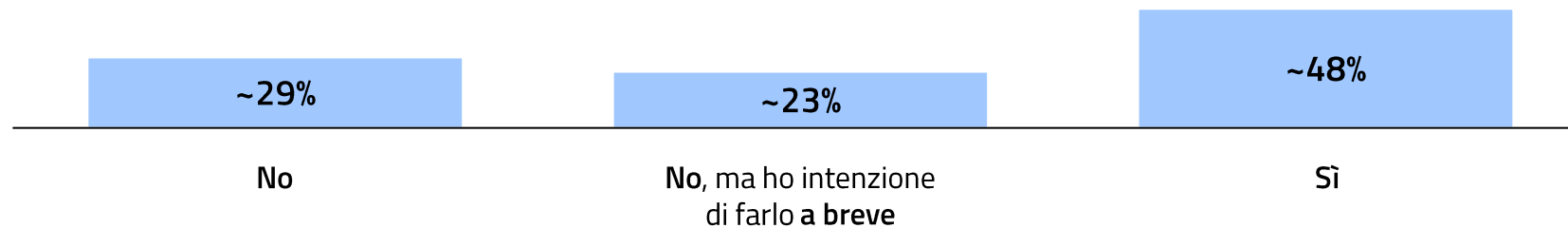
Principali evidenze sulla conoscenza e formazione sull'IA del personale della PA

DATI PROVVISORI

Quanto ritieni di conoscere il tema dell'IA generativa?



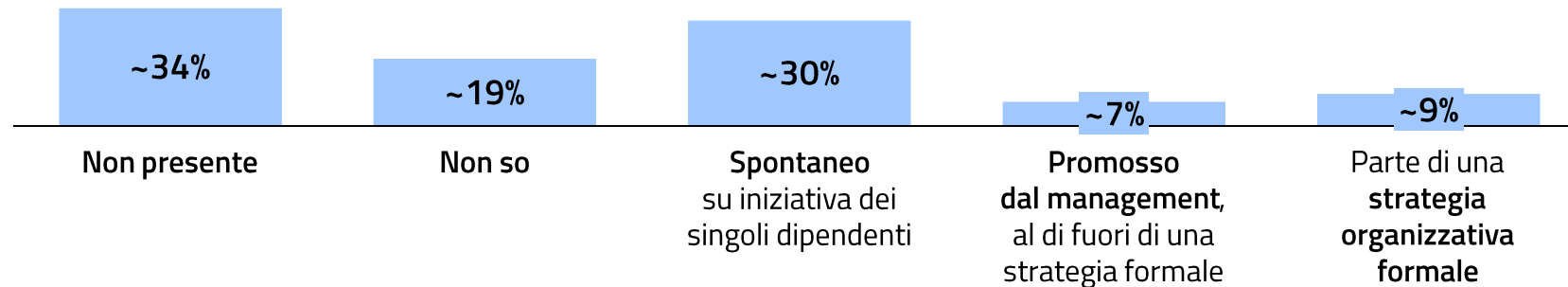
Hai seguito corsi di formazione sull'IA negli ultimi 12 mesi?



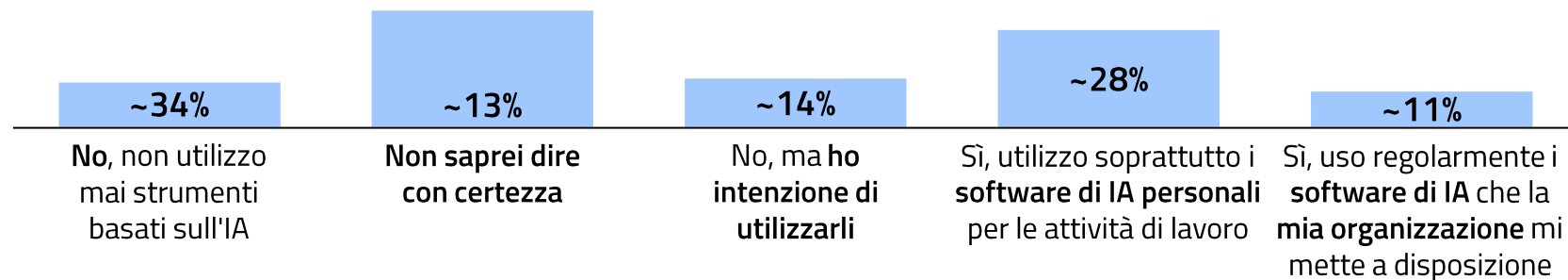
Principali evidenze sull'utilizzo dell'IA da parte del personale della PA

DATI PROVVISORI

Nella tua organizzazione, l'utilizzo dell'IA generativa è:



Hai già utilizzato strumenti basati sull'IA generativa nel tuo lavoro quotidiano?

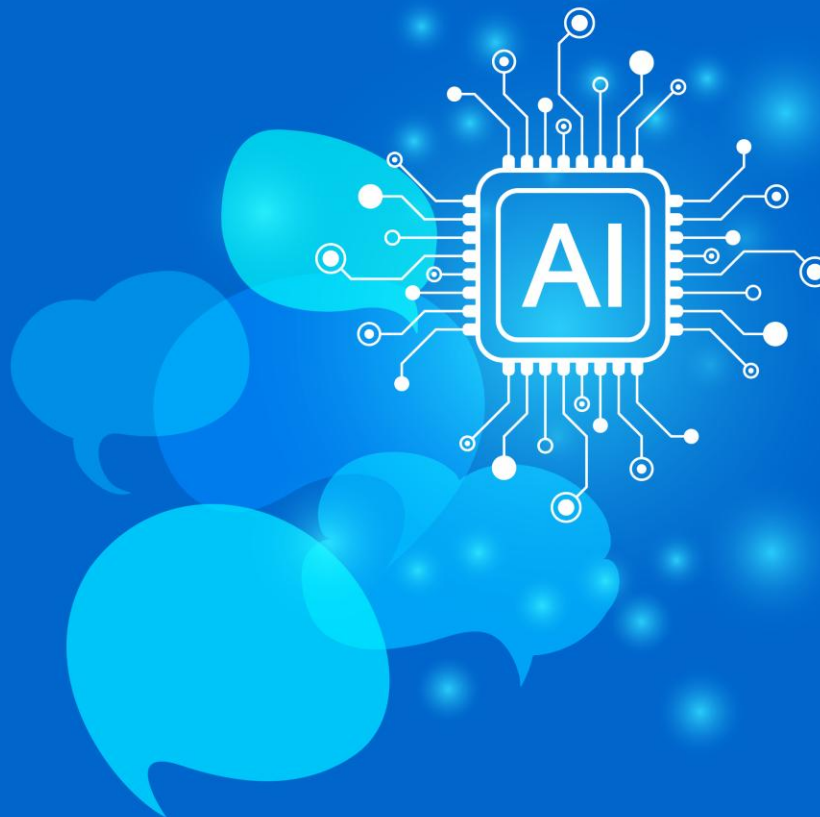




Indagine estesa al 12 gennaio 2026
<https://partecipa.gov.it/processes/indagine-IA>

Ascoltare per innovare

**Indagine sulla
conoscenza e l'uso
dell'Intelligenza
Artificiale del
personale della PA**





Presidenza del Consiglio dei Ministri

**Dipartimento della
Funzione Pubblica**



**Finanziato
dall'Unione europea**
NextGenerationEU

SYLLABUS