

Accountability e PNRR

Il progetto 1000 Esperti della Regione Emilia-Romagna

Piera Magnatti

Il Progetto 1000 Esperti

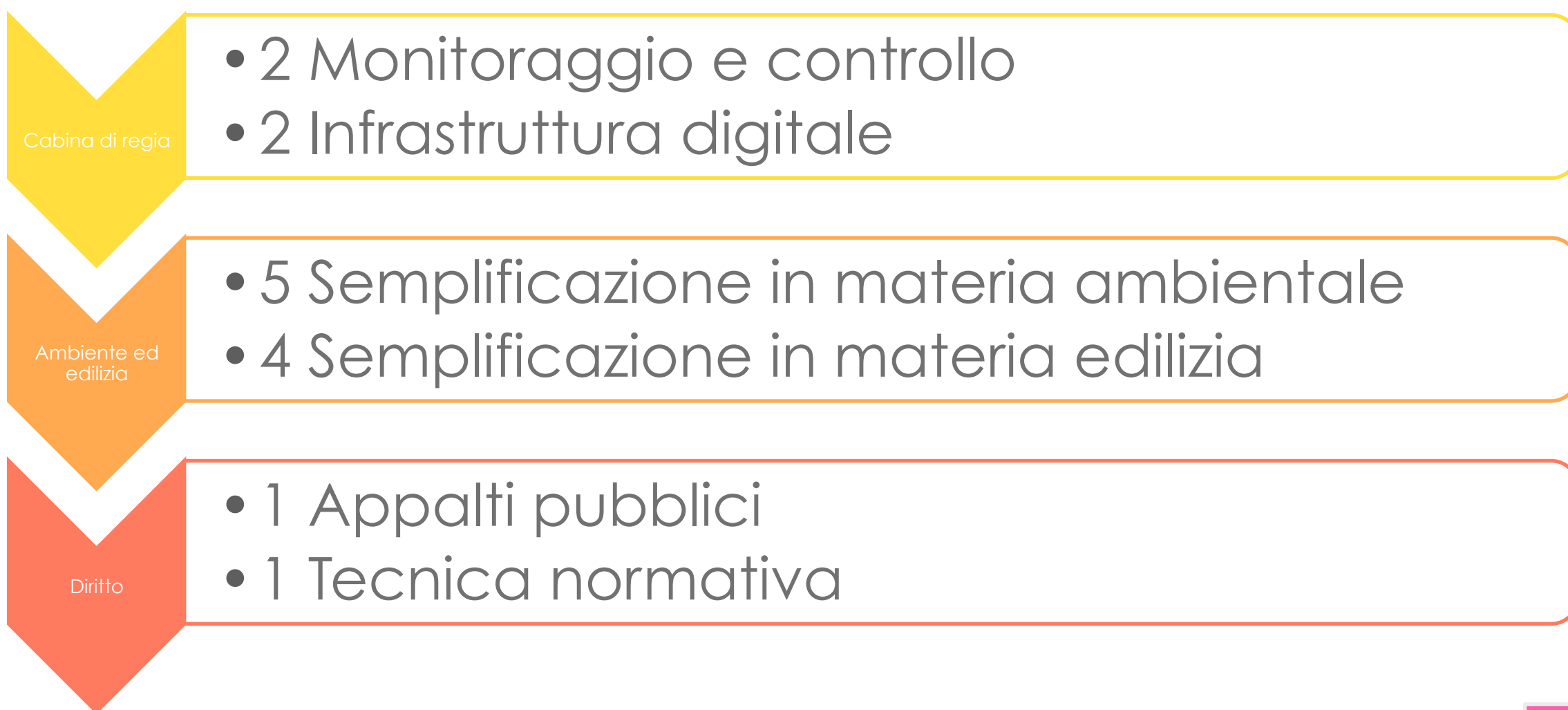
Investimento 2.2 della Missione 1, Componente 1, del PNRR "Task force digitalizzazione, monitoraggio e performance" promosso dal Dipartimento della Funzione Pubblica

La task force dei 1000 Esperti, prevista dal PNRR (D.L. n. 80/2021), ha il compito di sostenere per tre anni le amministrazioni territoriali nelle attività di semplificazione, nel recupero dell'arretrato e nel miglioramento dei tempi effettivi di conclusione delle procedure.

Per l'assegnazione delle risorse, ciascuna Regione e Provincia autonoma ha definito, sentiti gli enti locali, un "Piano territoriale" con le procedure oggetto di supporto, le criticità e i colli di bottiglia da affrontare, ma anche con la distribuzione dei professionisti ed esperti tra i livelli di governo, le modalità di attuazione dell'intervento, i tempi e i risultati attesi.

Il successo del progetto sarà valutato, in particolare, in funzione della riduzione dell'arretrato e del miglioramento dei tempi medi delle procedure a livello regionale.

Investimento 2.2 - Task force digitalizzazione, monitoraggio e performance Piano territoriale E-R



**PIANO TERRITORIALE INVIATO A FUNZIONE
PUBBLICA IL 5 NOVEMBRE 2021**

Il percorso, le tappe

Nel primo semestre del 2022, i 62 esperti hanno gestito la rilevazione puntuale della base-dati (*baseline*) dei tempi e dell'arretrato dei 17 processi identificati nel Piano territoriale nelle 9 province. La rilevazione si ripete ogni semestre

A partire dal secondo semestre gli esperti aiutano gli Enti a comprendere i propri punti di forza e di debolezza grazie a una metodologia originale, il PNRR Check-Canvas.

Sulla base dei risultati del Canvas, esperti ed enti creano insieme un Piano di Miglioramento.

PNRR il sito

Un unico spazio online per raccontare il PNRR in regione:
<https://pnrr.regione.emilia-romagna.it>

Raccontare, supportare, collaborare

Un sito con tre anime

Monitoraggio

Dashboard interattive dedicate raccolgono tutti i dati e permettono una facile consultazione

Supporto alle PA

La sezione raccoglie tutti i contenuti dedicati a supportare gli enti locali coinvolti nel progetto 1000 esperti e nella realizzazione del PNRR

Bandi e avvisi

La sezione raccoglie con flussi automatici tutti i contenuti online sul tema

<https://pnrr.regione.emilia-romagna.it>

Supporto alle PA locali

Il kit del miglioramento

Gli strumenti a disposizione di esperti ed Enti

La baseline

Contiene i dati (durata, arretrato, grado di accoglimento) sui 17 procedimenti

I diagrammi di flusso dei processi di autorizzazione finale

Rappresentano i processi autorizzatori e le criticità rilevate

Il PNRR - Check canvas

Uno degli strumenti “diagnostici” per realizzare il piano di miglioramento in ogni ente coinvolto

Baseline

Rappresentazione interattiva

Accesso agli atti

← Cambia procedura



310

N. di enti coinvolti



57.297

Pratiche concluse nel semestre

0,00%

Di cui con silenzio assenso

6,75%

Di cui con sospensione



31,09

Durata media in giorni delle pratiche

30

Termine di legge in giorni

19,8%

Pratiche chiuse oltre i termini



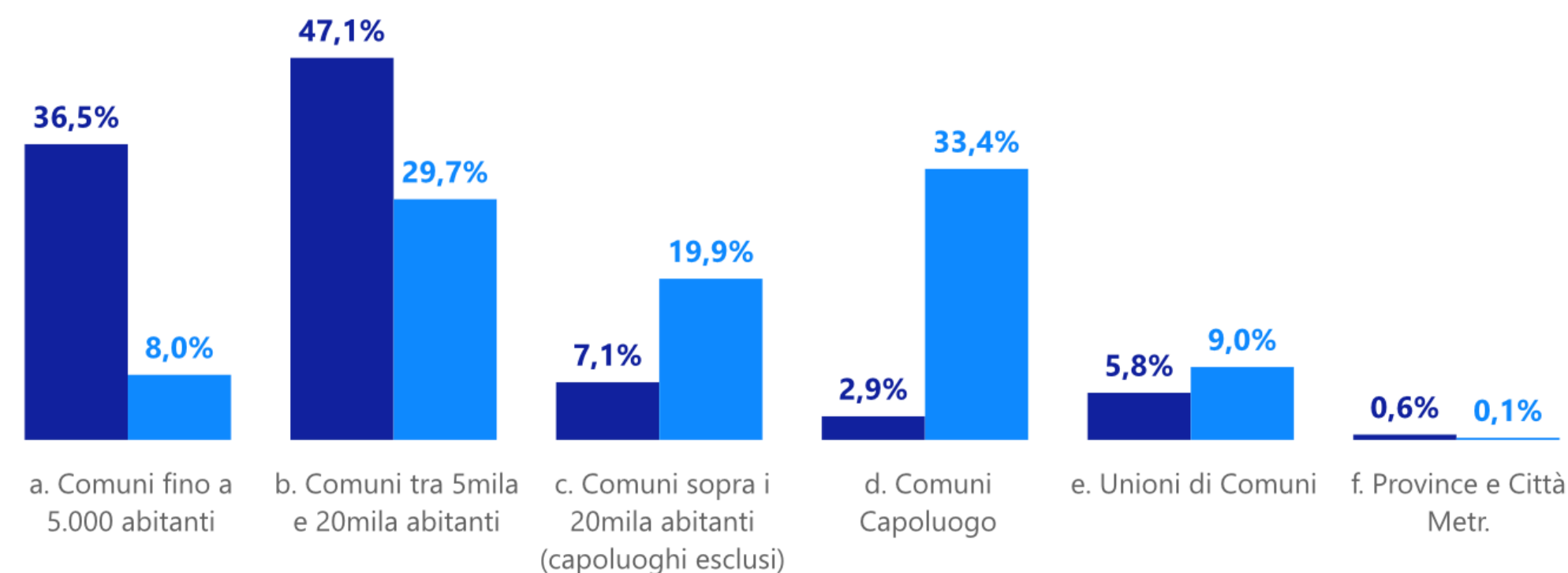
98,3%

% di pratiche chiuse con esito positivo

Dati relativi al 2° semestre 2021

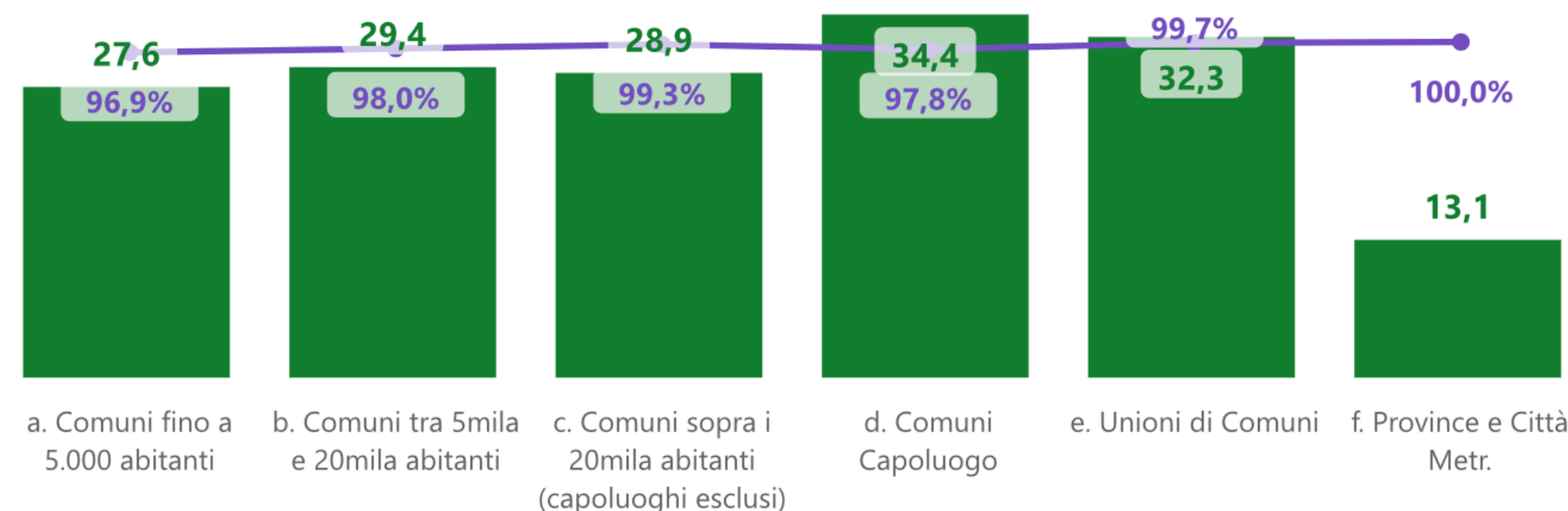
Enti coinvolti e pratiche per tipologia di amministrazioni: distribuzione

● % di enti ● % di pratiche



Durata media delle pratiche e % di accoglimento per tipologia di amministrazioni


● Durata media in giorni ● % Accoglimento



<https://pnrr.regione.emilia-romagna.it/supporto-pa-locali>

Flow chart

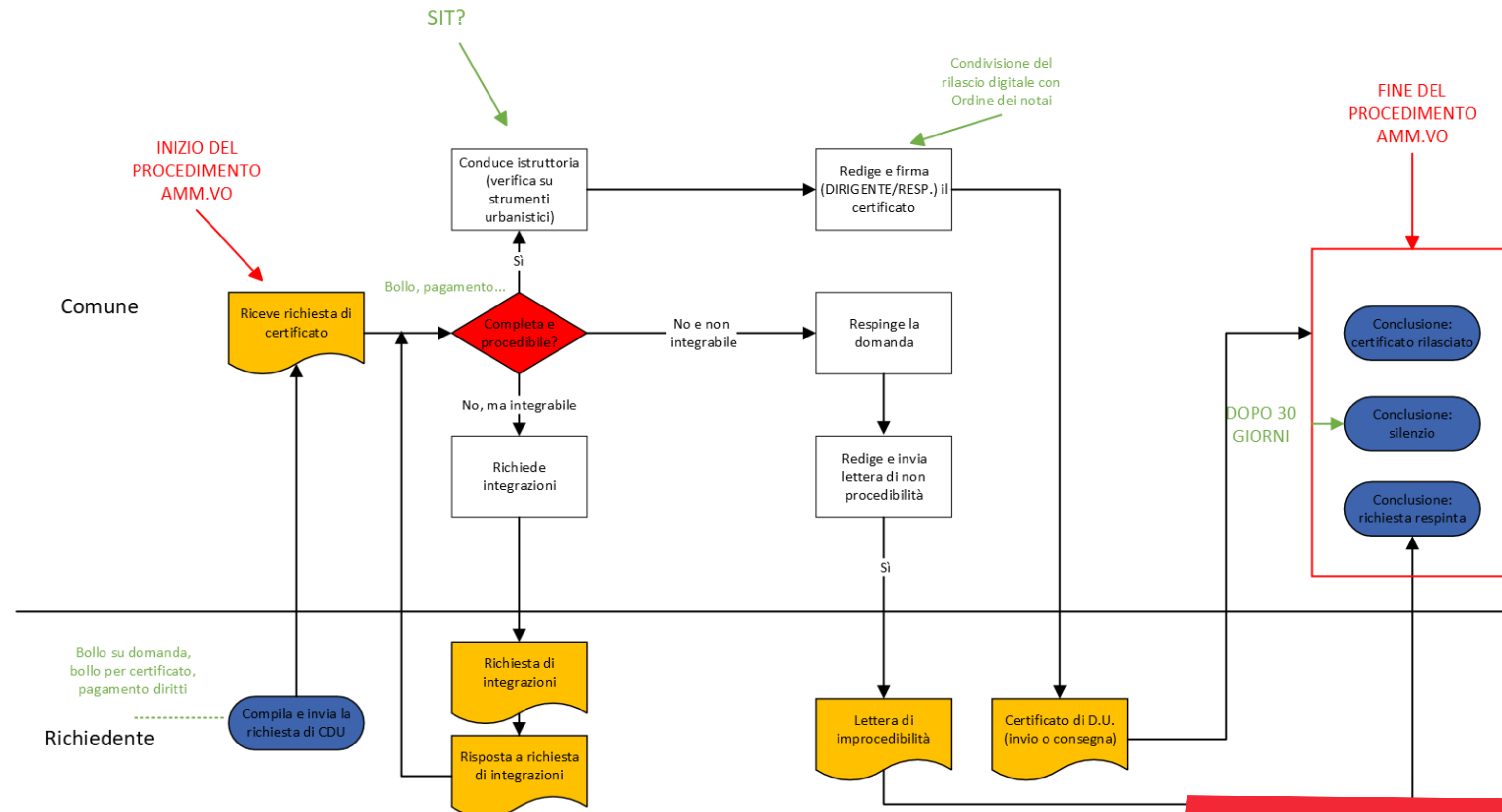
Un esempio

 Indica un documento che deve essere protocollato secondo le regole di gestione doc.le dell'amm.ne

CERTIFICATO DI DESTINAZIONE URBANISTICA

Per ogni procedimento (i 17 del Piano territoriale) ogni diagramma di flusso rappresenta:

- i processi autorizzatori
- le criticità rilevate



PNRR check CANVAS

Il **CANVAS** è un metodo di **progettazione visuale**, offre a chi lo utilizza domande o temi da analizzare.

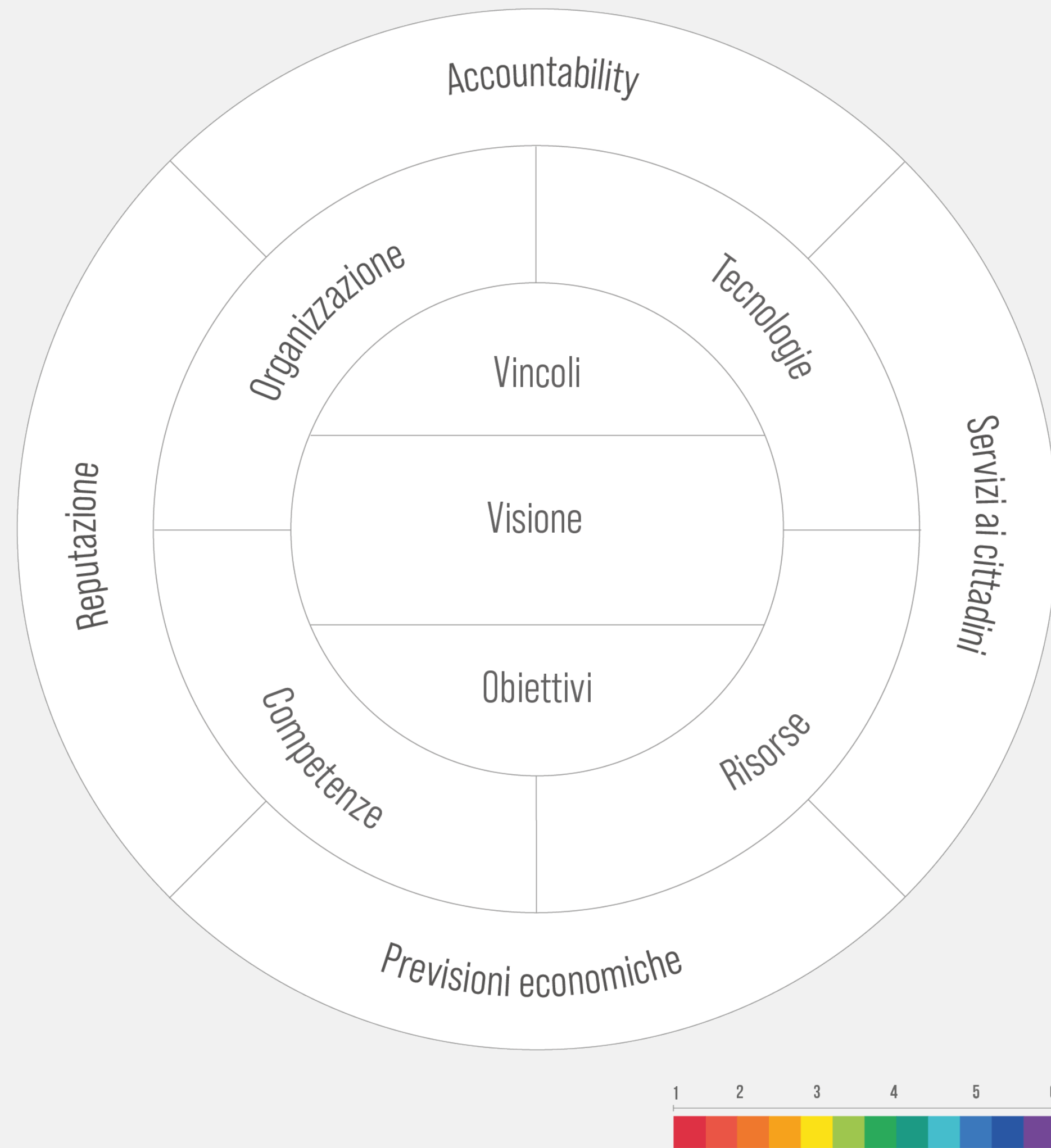
I canvas facilitano la sintesi, la visualizzazione, la collaborazione e il confronto.

La stessa metodologia garantisce lo stesso linguaggio uniforme nei piani di miglioramento.

Grazie alla forma e ai colori del CANVAS tutti gli enti visualizzano, confrontano e apprendono collettivamente.

- **Fare, capire, analizzare velocemente, collaborare**
- **Confrontare a colpo d'occhio**
- **Apprendere, utilizzare e condividere conoscenza insieme**

PNRR CHECK- CANVAS



Com'è fatto e come si usa

I **3 cerchi** concentrici analizzano **11 dimensioni**.
Al centro, il nucleo analizza: **Vincoli, visione, obiettivi**

All'esterno il cerchio analizza: **Reputazione, Accountability, Servizi ai cittadini, Previsioni economiche**.

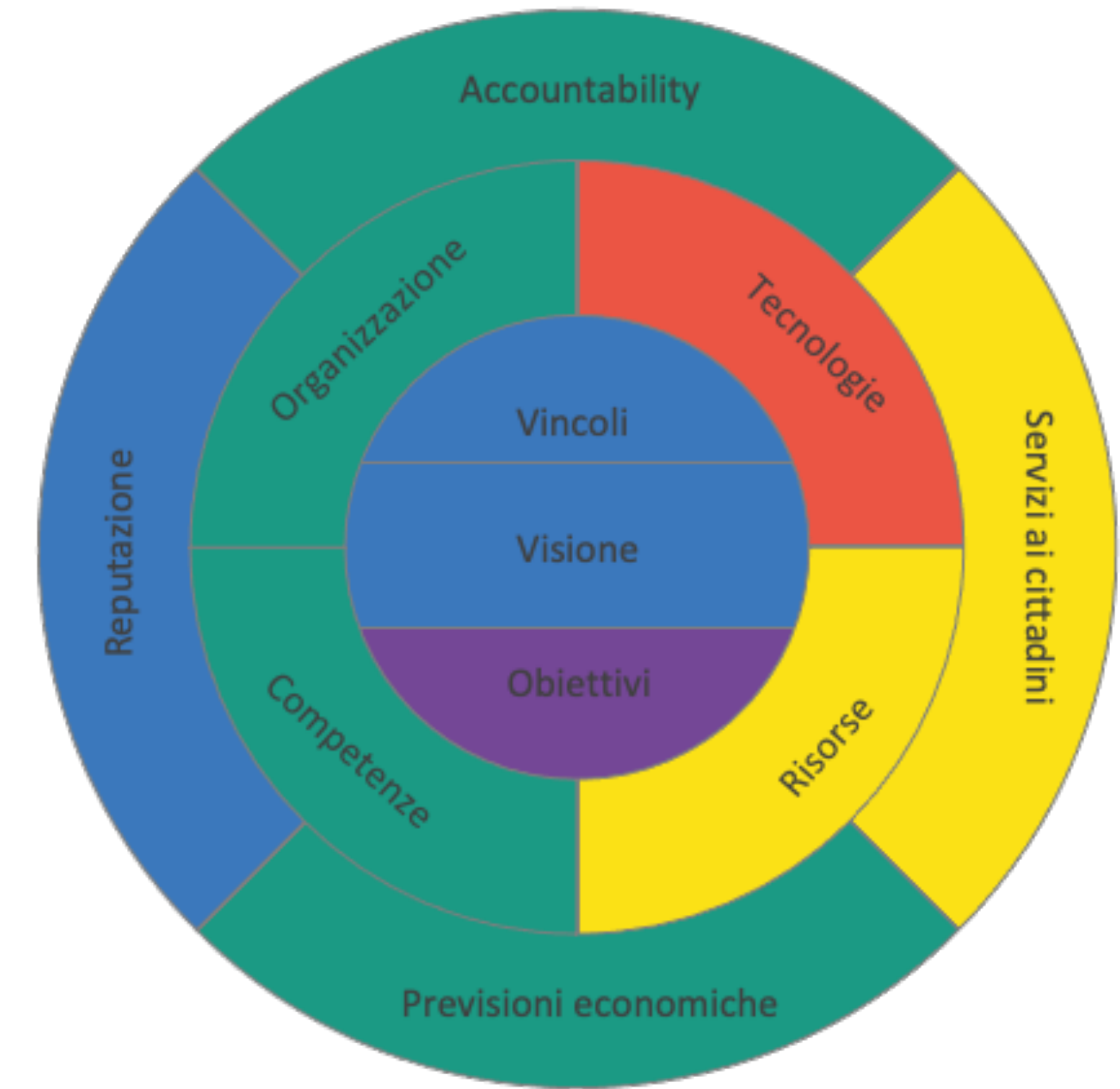
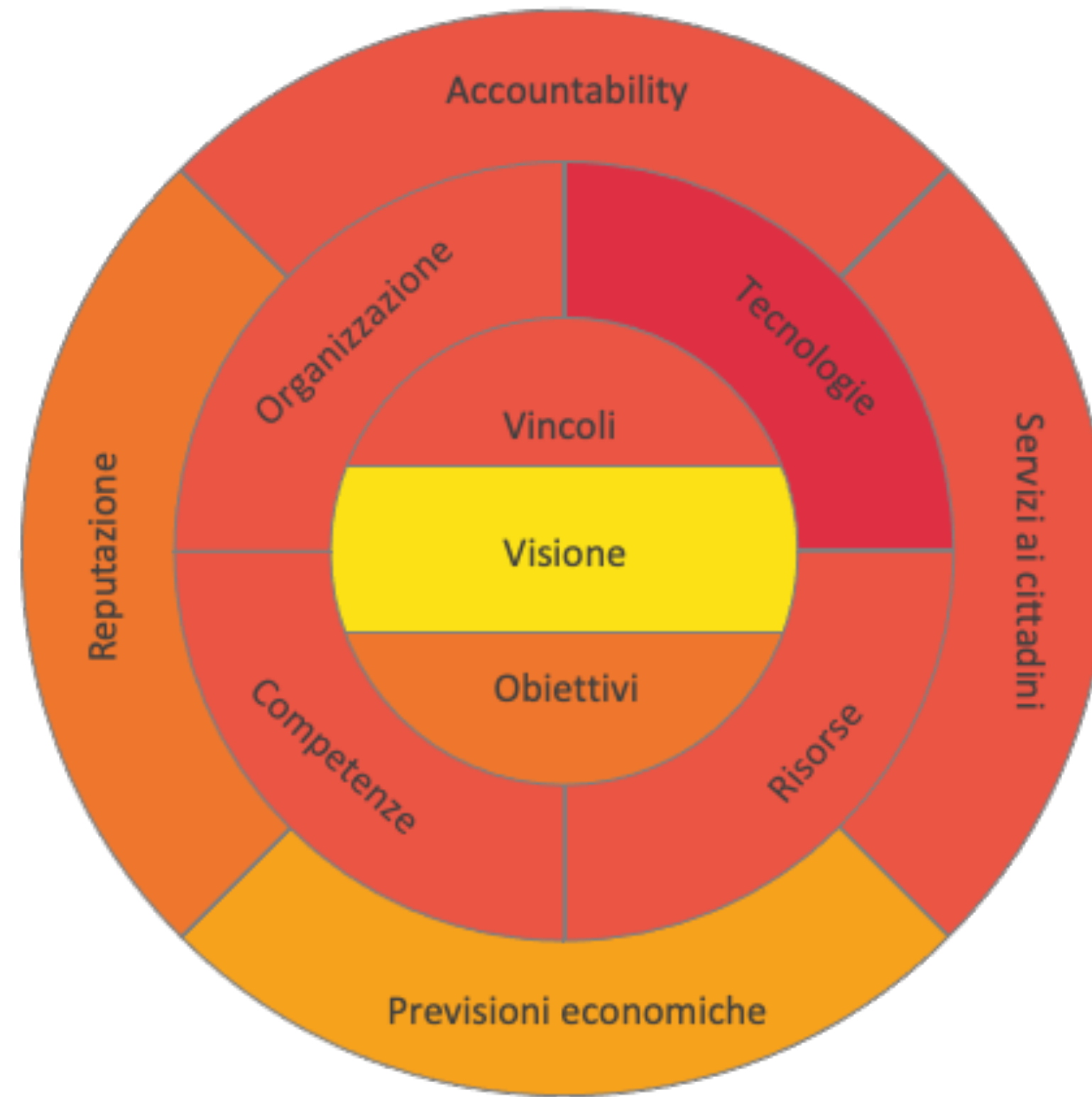
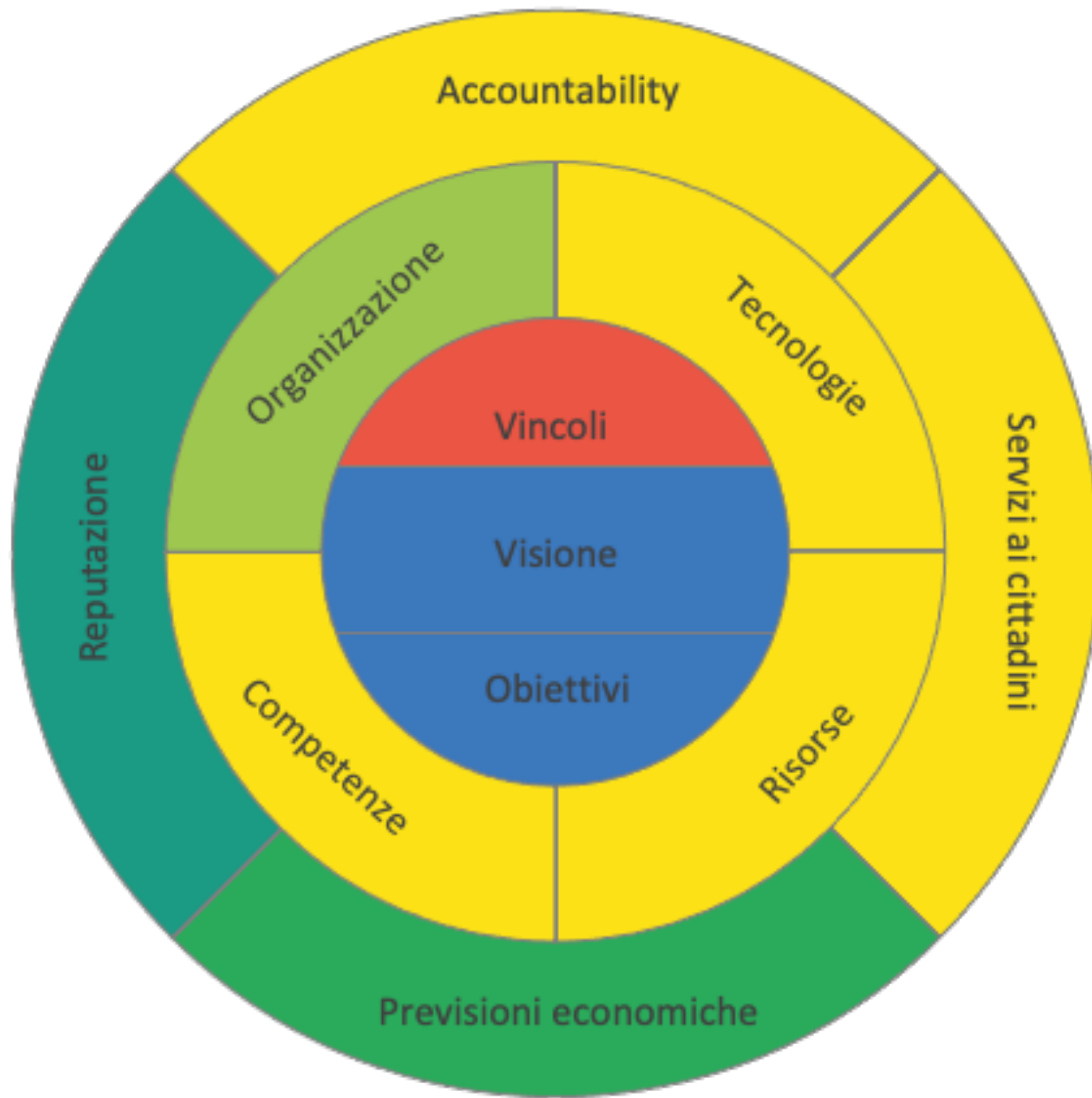
Il cerchio **tra i due estremi** analizza: **Organizzazione, Tecnologie, Risorse, Competenze**.

L'analisi sulle dimensioni al centro o all'esterno
 Ad **ogni dimensione** sono abbinate delle **domande e dei punteggi**.

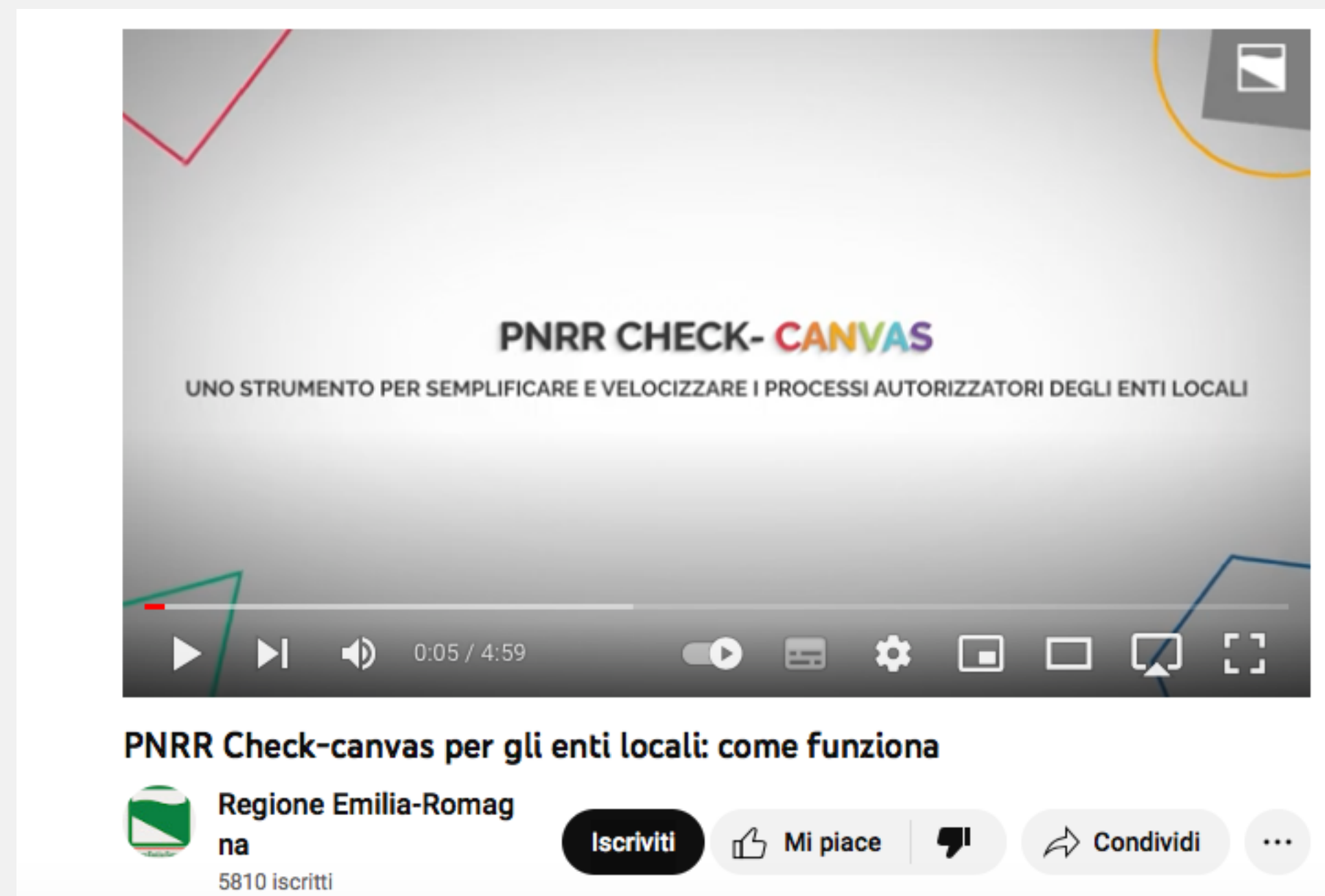
Il **valore attribuito** ad ognuna **identifica un colore**.

Dove il **colore è caldo** abbiamo individuato gli **ambiti da inserire nel piano di miglioramento**.

Esempi di Canvas



Istruzioni sull'uso del Canvas



https://youtu.be/4Px-Z_m9YuM

Dal Canvas al Piano di Miglioramento

Propone soluzioni (*Azioni di Miglioramento*) per raffreddare i toni caldi.
Un esempio



Se l'interno ha toni caldi

Il piano si concentra su

RELAZIONI INDUSTRIALI E NUOVI SERVIZI

MACRO-STRUTTURA E NUOVE FUNZIONI

APPLICAZIONI E CLOUD

OBIETTIVI E MONITORAGGIO

Grazie