



NUOVI PERCORSI DI SVILUPPO
DELLA CAPACITÀ AMMINISTRATIVA
DELLA REGIONE SICILIANA



ASSESSORATO REGIONALE
DELLE AUTONOMIE LOCALI E DELLA FUNZIONE PUBBLICA
DIPARTIMENTO DELLE AUTONOMIE LOCALI

Linea 2.5 "Rafforzamento della capacità di
attuazione dei Fondi SIE da parte degli Enti
Locali"

Ciclo "I Responsabili per la Transizione al Digitale e l'innovazione negli Enti Locali"

Webinar 'Il sito web: comunicare con i cittadini rispettando le normative' – 31 marzo 2021

Il sito istituzionale dell'Ente: caratteristiche

Gli obblighi di legge tra contenuti, forma ed accessibilità.

Le linee guida di design per i siti web della PA

Claudio Celeghin -

Responsabile Servizio «Sviluppo web e
communities» - AGID



Unione Europea



Repubblica Italiana



Regione Siciliana

FSE FONDO SOCIALE EUROPEO
SICILIA 2020
PROGRAMMA OPERATIVO



FormezPA

Il ruolo di AgiD



NUOVI PERCORSI DI SVILUPPO
DELLA CAPACITÀ AMMINISTRATIVA
DELLA REGIONE SICILIANA

FormezPA

AgID ha il compito di:

Emanare le Linee Guida in materia di accessibilità.

Supportare le amministrazioni nell'applicazione della Legge 4/2004.

Monitorare l'accessibilità dei siti web pubblici e delle applicazioni mobili.

Erogare formazione ai dipendenti pubblici in materia di accessibilità.



I compiti dell'Agencia per l'Italia Digitale

1. Mettere a disposizione della PA un **modello di autovalutazione** di accessibilità per la verifica interna
2. Mettere a disposizione della PA la **piattaforma online** per la compilazione della "Dichiarazione di Accessibilità"
3. Effettuare il **monitoraggio** periodico a campione sull'accessibilità dei siti web e delle applicazioni mobili
4. **Diffondere, formare e supportare** le Pubbliche Amministrazioni sull'adozione delle nuove disposizioni normative
5. **Relazionare ogni 3 anni alla Commissione europea** sui risultati del monitoraggio di accessibilità dei siti e delle applicazioni mobili



Normativa di riferimento

- [D.lgs. 82/2005 s.m.i.](#) - Codice dell'Amministrazione Digitale (CAD), articolo 53 "Siti internet delle pubbliche amministrazioni":
 - 1. Le pubbliche amministrazioni realizzano siti istituzionali su reti telematiche che rispettano i principi di:
 - **accessibilità, usabilità, reperibilità, anche da parte delle persone disabili, completezza di informazione, chiarezza di linguaggio, affidabilità, semplicità di consultazione, qualità, omogeneità, interoperabilità.**



Norme attuali

- **Articolo 3 della Costituzione** (principio di uguaglianza);
- **Convenzione ONU** sui diritti delle persone con disabilità (recepita con Legge 18/2009);
- **CAD** (art. 17 - Responsabile della Transizione Digitale e Difensore Civico Digitale, art. 53 - Siti internet delle pubbliche amministrazioni);
- **Legge n. 4/2004**;



Norme attuali

- **Direttiva UE 2016/2102**, relativa all'accessibilità di siti web e delle applicazioni mobili degli enti pubblici;
- **UNI EN301549** - Norma armonizzata europea sui Requisiti di Accessibilità per prodotti e servizi ICT;
- **Decreto legislativo n. 106/2018**, che ha recepito la Direttiva UE 2016/2102 e modificato la Legge 4/2004.



Le linee guida comprendono:

- **Requisiti tecnici**, che riflettono il contenuto della «Raccomandazione W3C WCAG 2.1», per l'accessibilità degli strumenti informatici, ivi inclusi i siti web e le applicazioni mobili;
- **Metodologie tecniche** per la verifica dell'accessibilità dei siti web e delle applicazioni mobili;
- **Modello della Dichiarazione di Accessibilità.**



Legge 4/2004

Norma che ha introdotto l'obbligo per le Pubbliche Amministrazioni di dotarsi di siti web accessibili.

Per accessibilità si intende la capacità dei sistemi informatici, ivi inclusi i siti web e le applicazioni mobili, nelle forme e nei limiti consentiti dalle conoscenze tecnologiche, di erogare servizi e fornire informazioni fruibili, senza discriminazioni, anche da parte di coloro che a causa di disabilità necessitano di tecnologie assistive o configurazioni particolari.

(da art. 2, co. 1 lett. a)



NORMATIVA E REGOLE TECNICHE



Legge 4/2004

Nel 2004 entra in vigore la legge per favorire l'accesso degli utenti agli strumenti informatici delle PA.



Cosa prevede la legge

Obbliga le PA a realizzare siti accessibili a tutti, pena la nullità dei contratti.



Il ruolo di AgID

Monitora l'accessibilità degli strumenti informatici delle PA, emana regole tecniche e linee guida, eroga corsi di formazione e assistenza alle PA.



COS'È L'ACCESSIBILITÀ

L'inclusione nei servizi digitali

- È un tema etico e culturale;
- è un'opportunità per il miglioramento e la fruibilità dei servizi per tutti con ricadute positive in diversi ambiti del lavoro e della vita sociale.



NUOVI PERCORSI DI SVILUPPO
DELLA CAPACITÀ AMMINISTRATIVA
DELLA REGIONE SICILIANA

FormezPA

Comune concezione

della “disabilità”



NUOVI PERCORSI DI SVILUPPO
DELLA CAPACITÀ AMMINISTRATIVA
DELLA REGIONE SICILIANA

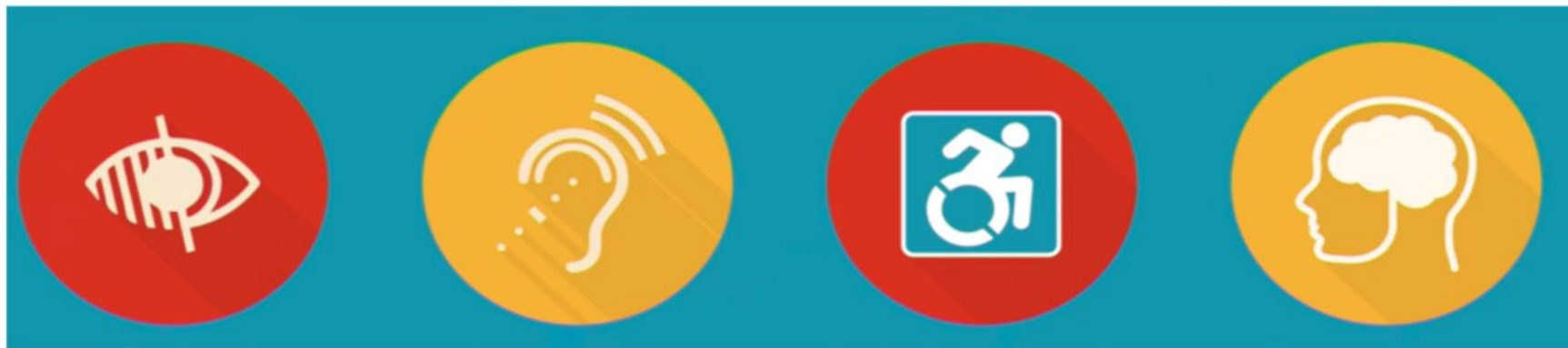
FormezPA

A collection of approximately 15 colored pencils is arranged in a circular pattern on a dark, textured surface. The pencils are sharpened and their tips point towards the center of the circle. The colors of the pencils include shades of blue, purple, green, yellow, orange, and red. The lighting is soft, highlighting the texture of the pencil casings and the wood of the tips.

siamo
tutti
"disabili"

Disabilità

permanente - temporanea - situazionale



visiva

uditiva

motoria

cognitiva



NUOVI PERCORSI DI SVILUPPO
DELLA CAPACITÀ AMMINISTRATIVA
DELLA REGIONE SICILIANA

FormezPA

I principi generali

I siti web e le applicazioni mobili sono accessibili se sono:

1. percepibili;
2. utilizzabili;
3. comprensibili;
4. robusti.

Sono accessibili i servizi realizzati tramite sistemi informatici, inclusi i siti web e le applicazioni mobili, che presentano i seguenti requisiti:

1. accessibilità al contenuto del servizio da parte dell'utente;
2. fruibilità delle informazioni offerte.



Principi fondamentali dell'accessibilità

Percepibile

Le informazioni e i componenti dell'interfaccia devono essere presentati in modo che possano essere fruiti attraverso differenti canali sensoriali;

Utilizzabile

I componenti dell'interfaccia utente e i comandi in essa contenuti, devono essere facilmente utilizzabili senza ingiustificati disagi o vincoli per l'utente;

Comprensibile

Gli utenti devono poter comprendere le modalità di funzionamento dell'interfaccia e le azioni in essa contenute necessarie per ottenere servizi e informazioni;

Robusto

Il contenuto deve essere abbastanza solido da poter essere interpretato da una vasta gamma di programmi utilizzati dall'utente, comprese le tecnologie assistive.



Le 13 linee guida

- 1.1 Alternative testuali
- 1.2 Media temporizzati
- 1.3 Adattabile
- 1.4 Distinguibile
- 2.1 Accessibile da tastiera
- 2.2 Adeguata disponibilità di tempo
- 2.3 Convulsioni e reazioni fisiche
- 2.4 Navigabile
- 2.5 Modalità di input
- 3.1 Leggibile
- 3.2 Prevedibile
- 3.3 Assistenza nell'inserimento
- 4.1 Compatibile



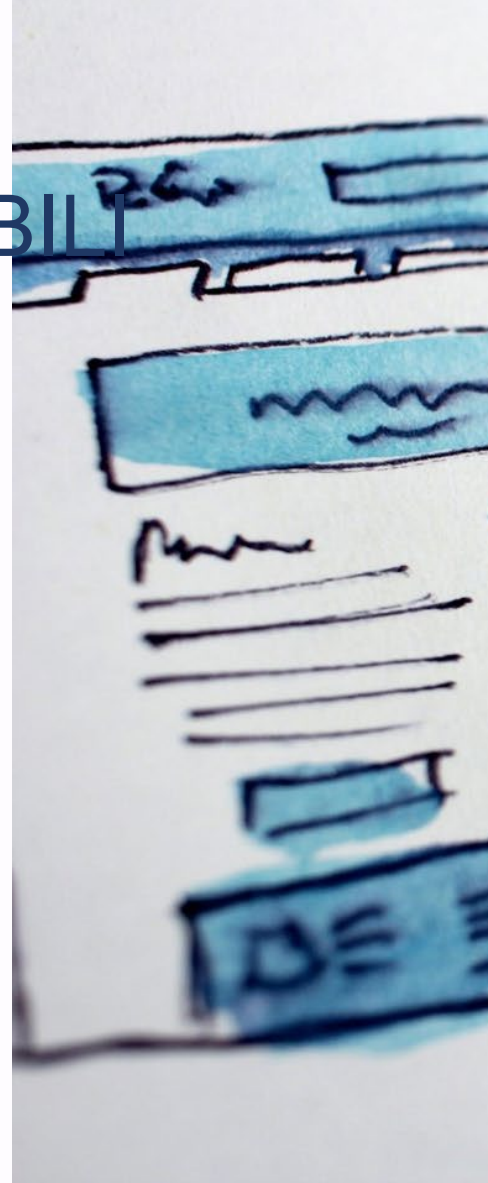
Nuove regole per il Web

Con le WCAG 2.1 i siti web delle PA devono essere utilizzabili ed adattabili alle periferiche mobili



E' FACILE ESSERE PIÙ ACCESSIBILI

- considerare l'accessibilità sin dalle fasi iniziali del progetto
- rendere accessibili i documenti online
- avere attenzioni ad alcuni elementi redazionali
- effettuare periodici test di usabilità



L'Allegato 1 - Modello della Dichiarazione di Accessibilità

Prima sezione

Da Decisione di esecuzione UE 2018/1523

- Stato di conformità;
- redazione della dichiarazione di accessibilità;
- feedback e recapiti;
- procedura di attuazione.

Seconda sezione

- Informazioni sul sito o sull'applicazione mobile;
- informazioni sull'amministrazione.



ESEMPI DI INACCESSIBILITÀ

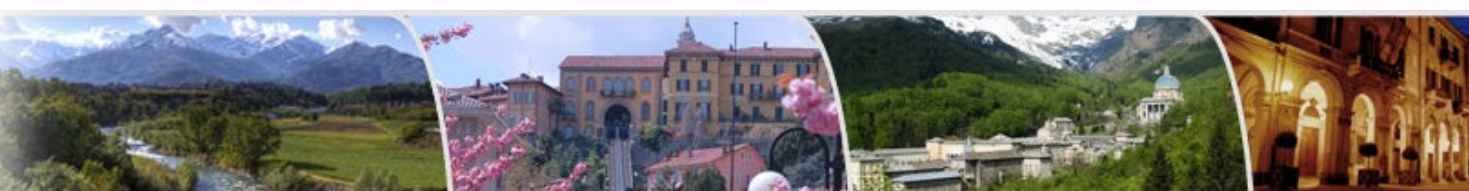


NUOVI PERCORSI DI SVILUPPO
DELLA CAPACITÀ AMMINISTRATIVA
DELLA REGIONE SICILIANA

FormezPA



Città di Biella



Comune

Sindaco
Giunta Comunale
Consiglio Comunale
Commissioni Consiliari
Segretario Generale
Organigramma
Istituzioni

Comunicati

26/04/2016 - ATAP - Avviso ai possessori di Abbonamenti Urbani
26/04/2016 - Proroga accensione impianti di riscaldamento
22/04/2016 - Il cordoglio della città per la morte di don Egidio Marazzina
20/04/2016 - La nuova casa dei 21 alberi di piazza Curiel e piazza De Agostini
20/04/2016 - Il sindaco firma la lettera di Amnesty International per Giulio Regeni
18/04/2016 - Museo del Territorio, al via i lavori della nuova sezione storico-artistica
[Tutte le notizie](#)

Navigazione



Template Standard
Template Alta Visibilità
Supporto Navigazione
Mappa del Sito
Feed RSS
Webmail

Uffici

Affari Generali
Ambiente
Arredo Urbano
[Tutti gli Uffici](#)

Appuntamenti

Open Days #Movement, Biella 11-17 aprile
 Ritorno ad Oropa dei Piemontesi nel mondo
 Mostra Henri Cartier-Bresson

Amministrazione Trasparente



Biella on Line



Albo Pretorio On Line
Anagrafe On Line
Biella Open Data
Contratti Pubblici On Line
Mensa Scolastica
Polis Portale Servizi
Polo Bibliotecario
Pratiche Edilizia Privata

Informa Biella

INFORMAZIONI

Aggiudicazioni Gare
Altri Avvisi
Bandi di Gara
Bilanci
Concorsi e Mobilità
Delibere del Consiglio
Delibere della Giunta
Determinazioni
Interrogazioni
Mozioni
Ordini del Giorno del Consiglio
Ordini del Giorno della Giunta

EVIDENZA

Codici IPA Fatturazione elettronica
Modulistica
Trasparenza, Valutazione e Merito
Trasporto pubblico : Mensile Agevolato
Zona Traffico Limitato (ZTL)
Manifestazioni Sportive
Farmacie Comune di Biella
 Riqualificazione Piazza Duomo
Attività individuali di volontariato
Policy Facebook | Policy #segnalaloaBiella
Imposta Unica Comunale (IUC) IMU-TASI
Ravvedimento operoso versamento tributi comunali

Conosci Biella



Biella Virtuale
Storia di Biella
Muoversi in Città
Orari Urbani ATAP
Museo del Territorio
Santuario di Oropa
Parco della Burcina
Itinerari Biellesi



NUOVI PERCORSI DI SVILUPPO
DELLA CAPACITÀ AMMINISTRATIVA
DELLA REGIONE SICILIANA

FormezPA



Governo italiano

Presidenza del Consiglio dei Ministri

Ministro per la semplificazione e la pubblica amministrazione

- » Home
- » Contatti
- » Mappa del sito
- » Cerca:

Vai

Chi è chi

- » Il Ministro
- » Il Sottosegretario
- » Staff del Ministro
- » Staff del Sottosegretario
- » Consiglieri consulenti ed esperti

La struttura

- » Dipartimento della Funzione pubblica
- » Unità semplificazione

Trasparenza

- » Amministrazione trasparente
- » Trasparenza delle PA
- » Bussola della Trasparenza
- » Scadenario obblighi PA

O.I.V.

- » Organismi indipendenti di valutazione

Siti web PA

- » Linee guida e Vademecum
- » Politiche per l'usabilità
- » Protocollo eGLU 2.0

In Primo Piano

- » Nuovo passo nell'attuazione dell'Agenda per la semplificazione: al traguardo il modulo AUA
- » Circolare n. 2 del 2015 del Ministro Madia in materia di soppressione del trattenimento in servizio e modifica della disciplina della risoluzione unilaterale del rapporto di lavoro
- » Al via l'adozione dei moduli standard per la CIL e la CiLA
- » Circolare n. 1/2015 dei Ministri Madia e Lanzetta sul personale delle province e delle città metropolitane
- » Dalle norme al risultato: l'Agenda per la semplificazione 2015-2017 approvata dal Consiglio dei Ministri (dossier)

L'Azione del Ministro

- » MODULI EDILIZIA: Ministro, Conferenza Regioni e Province autonome e Anci scrivono a sindaci e presidenti
- » Direttiva generale per l'azione amministrativa e la gestione del DFP e dell'unità per la semplificazione e la qualità della regolazione per l'anno 2014
- » Audizione del ministro Madia alla Commissione parlamentare per la semplificazione. 28/5/14 (PDF)
- » Audizione parlamentare del Ministro Maria Anna Madia sulle linee programmatiche
- » Circolare relativa alle modalità attuative dell'art. 4 del decreto legge n. 16 del 2014
- » Pubblicata la circolare attuativa del ministro Madia su prepensionamenti per il personale PA in eccedenza

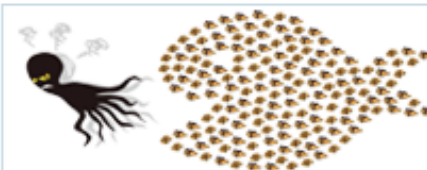
Rivoluzione
@governo.it



2° Piano Nazionale



ITALIA SEMPLICE



NOI contro la
CORRUZIONE

An aerial photograph of a dense evergreen forest covered in snow. A road with visible tire tracks runs vertically through the center of the image. A faint rainbow is visible in the sky above the road. The text is overlaid on the left side of the image.

va ripensata
la prospettiva
progettuale

Rifacimento del sito

Ricerca sull'utente

Strategia del sito

Strategia
contenuti

Strategia
tecnologica

Architettura
informazione

Produzione e
riscrittura
contenuti

Programm.ne
e sviluppo

Integrazione
del sito

25





Cultura e spettacoli

29 Ottobre 2016

L'emozione del figlio Jacopo all'inaugurazione della mostra di Dario Fo

Le opere del Premio Nobel recentemente scomparso saranno a Palazzo Gromo Losa e a Palazzo Ferrero fino all'8 dicembre. L'ingresso è libero





Notizie

Covid-19, il Presidente Draghi vaccinato con AstraZeneca all'hub di Roma Termini

Il Presidente Draghi e la moglie Maria Serenella Cappello si sono sottoposti questa mattina alla vaccinazione anti Covid-19 nell'hub della Stazione Roma Termini come previsto dal calendario della campagna vaccinale predisposto dalla Regione Lazio.



I PROBLEMI RICORRENTI RISCONTRATI SUI SITI WEB

- Pubblicazione di documenti pdf in formato immagine;
- problemi di accesso più che di accessibilità;
- servizi inaccessibili.

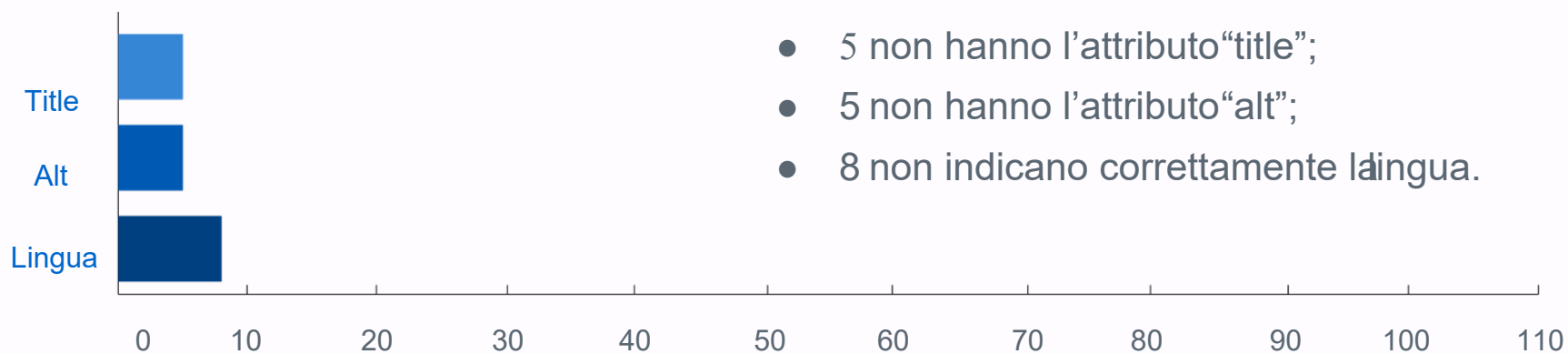


ESEMPI DI INACCESSIBILITÀ

Indagine a campione su 10 PAC

Su 110 pagine ispezionate

- 5 non hanno l'attributo "title";
- 5 non hanno l'attributo "alt";
- 8 non indicano correttamente la lingua.

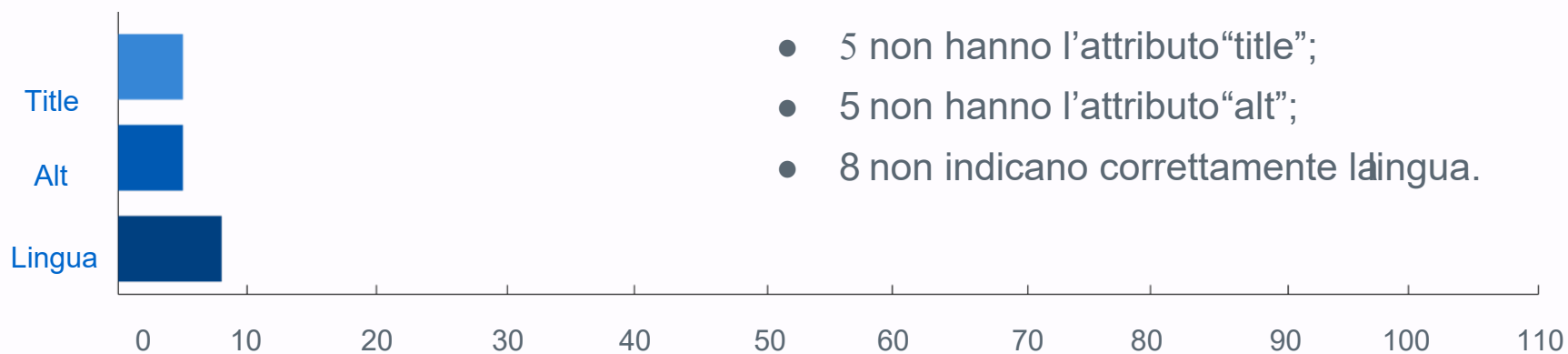


ESEMPI DI INACCESSIBILITÀ

Indagine a campione su 10 PAC

Su 110 pagine ispezionate

- 5 non hanno l'attributo "title";
- 5 non hanno l'attributo "alt";
- 8 non indicano correttamente la lingua.



ERRORI RICORRENTI

1.1.1 Contenuti non testuali

Cosa significa

Le immagini che esprimono una funzione devono essere "corredate" da una alternativa testuale che ne esprima il significato.

Esempio

L'IBAN è un'immagine e pertanto non leggibile da un lettore vocale



Come risolvere

È sufficiente impostare l'attributo "alt" (testo alternativo) che descriva il significato dell'immagine.



STRUMENTI DI VERIFICA

Risorse per la verifica dei criteri di accessibilità

La rete offre strumenti e risorse disponibili anche gratuitamente, al fine di agevolare e velocizzare le verifiche di alcuni criteri di accessibilità.

1. [W3C Validator](#)
2. [Colour Contrast Analyzer](#)
3. [WebAIM](#)
4. [Web Developer Toolbar Chrome](#)
5. [Siteimprove Browser Extensions](#)
6. [Nvda Screen Reader](#)
7. [Ulteriori strumenti](#)

Validatore dei .PDF

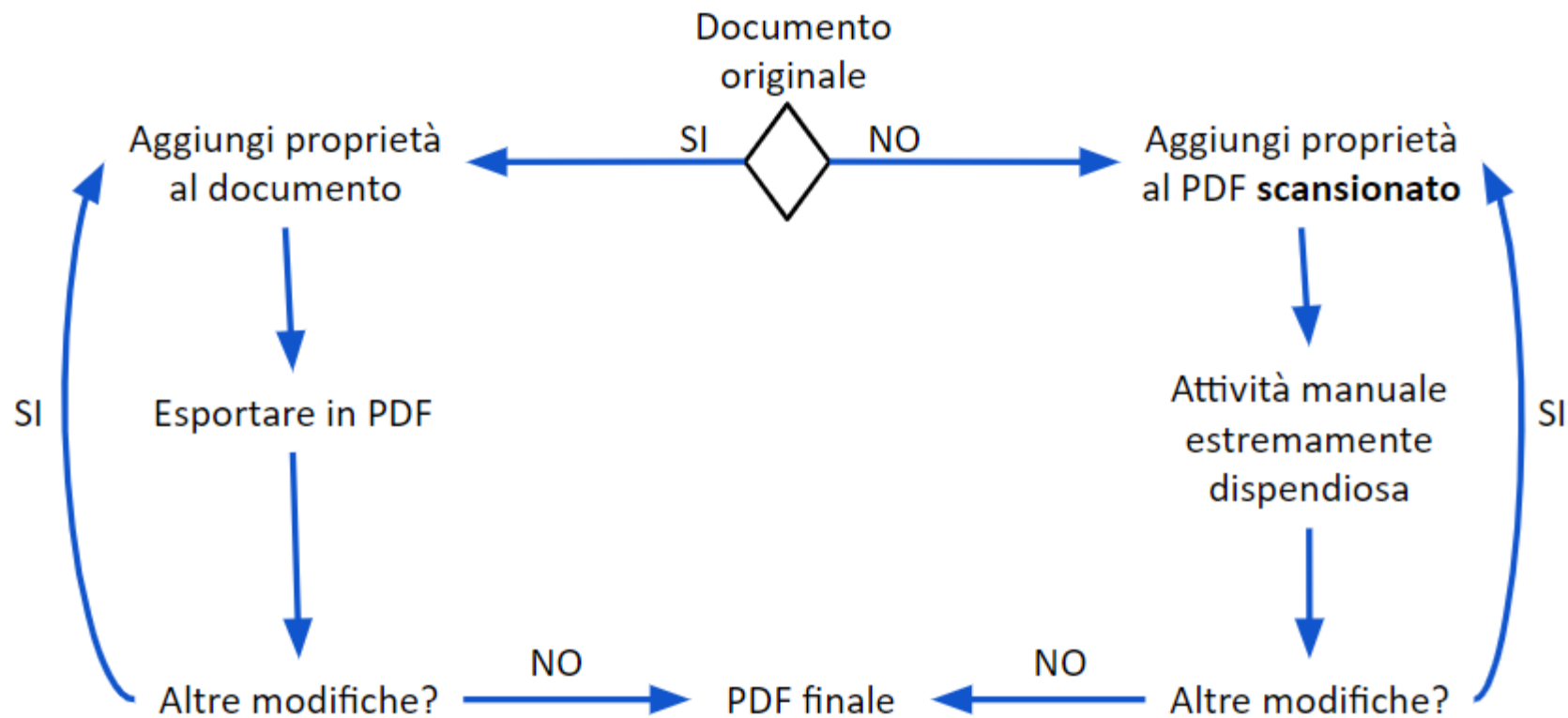
1. [Tingtun Checker](#)

Screen reader a pagamento:

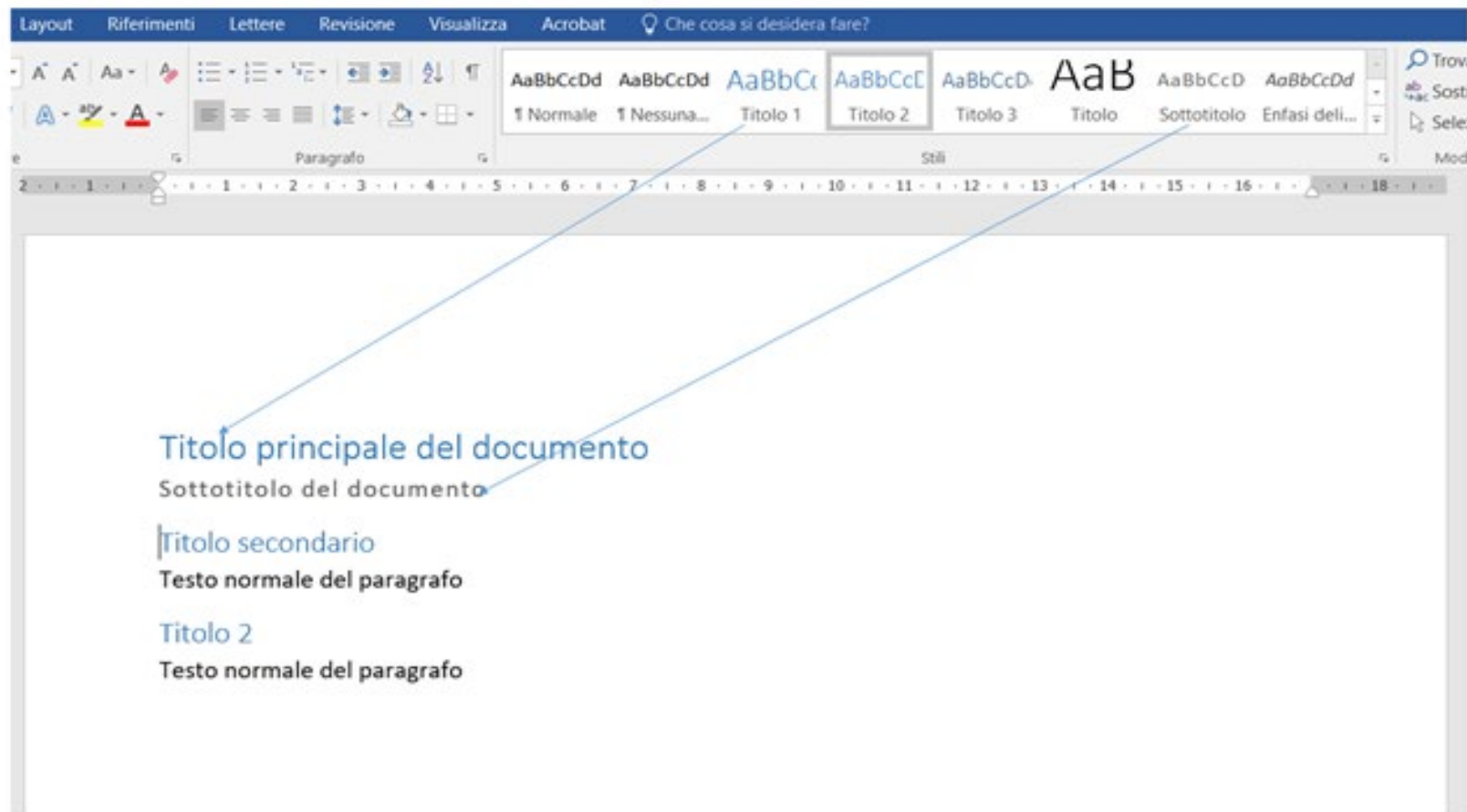
1. [JAWS Screen Reader](#)



Produzione di documento accessibile



Utilizzare stili e formattazione



Usabilità - punti di controllo

Di seguito l'elenco dei controlli essenziali che le PA devono effettuare sui contenuti.

n.	Punto di controllo	Fatto?
1	Informazioni di facile utilizzo	
2	Informazioni facilmente reperibili	
3	Informazioni esatte e sufficientemente complete	
4	Riferimenti, link ad atti giuridici, specifiche tecniche e linee guida	
5	Nome dell'autorità competente o del soggetto responsabile	
6	<input type="checkbox"/> Recapiti di ogni pertinente servizio di assistenza e di risoluzione dei problemi	
7	Data dell'ultimo aggiornamento o della pubblicazione	
8	Informazioni ben strutturate	
9	Informazioni aggiornate	
10	Linguaggio semplice e chiaro	
11	Traduzione nella Lingua ufficiale dell'Unione (inglese)	

Criteria di buona scrittura on line

1. **DARE del TU al lettore**
2. NON scrivere frasi di oltre 25 parole
3. NON usare verbi in forma passiva
4. NON usare la doppia negazione nella stessa frase
5. NON inserire acronimi, abbreviazioni e sigle
6. NON usare termini tecnici non spiegati
7. NON usare termini arcaici, poco usati e in latino
8. NON usare nomi complessi per i servizi
9. NON usare parole in un'altra lingua
10. NON inserire riferimenti normativi senza alcuna breve sintesi nel testo
11. NON inserire simboli (es. “&”)
12. NON indicare i link con con “clicca qui” o con parole poco significative
13. NON usare la forma impersonale
14. NON utilizzare apostrofi per accentare le lettere, ma utilizzare lettere accentate



Google

Italia

clicca qui



Cerca con Google

Mi sento fortunato



NUOVI PERCORSI DI SVILUPPO
DELLA CAPACITÀ AMMINISTRATIVA
DELLA REGIONE SICILIANA

FormezPA

<https://webanalytics.italia.it>



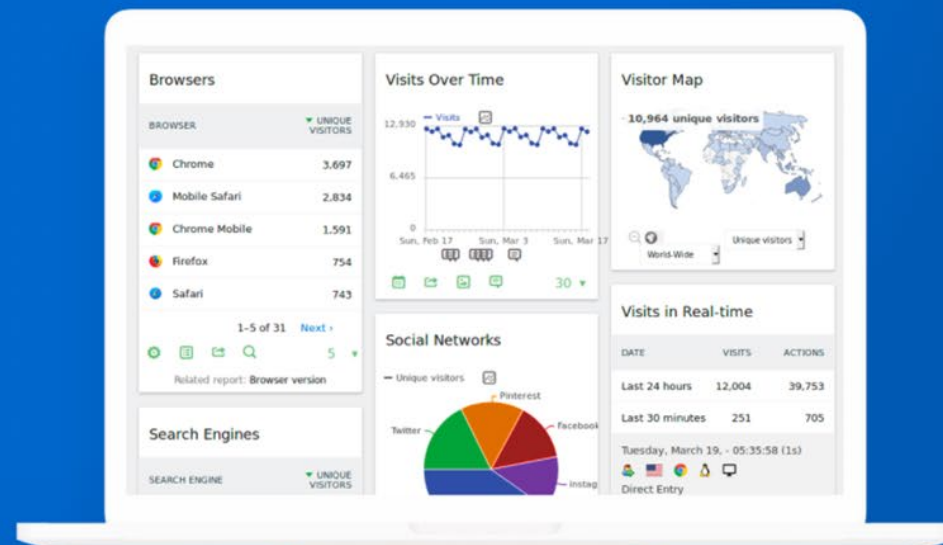
Web Analytics Italia **beta**

Seguici su [f](#) [t](#) [v](#) [M](#)

[Come partecipare](#) [FAQ](#)

Le statistiche dei siti web

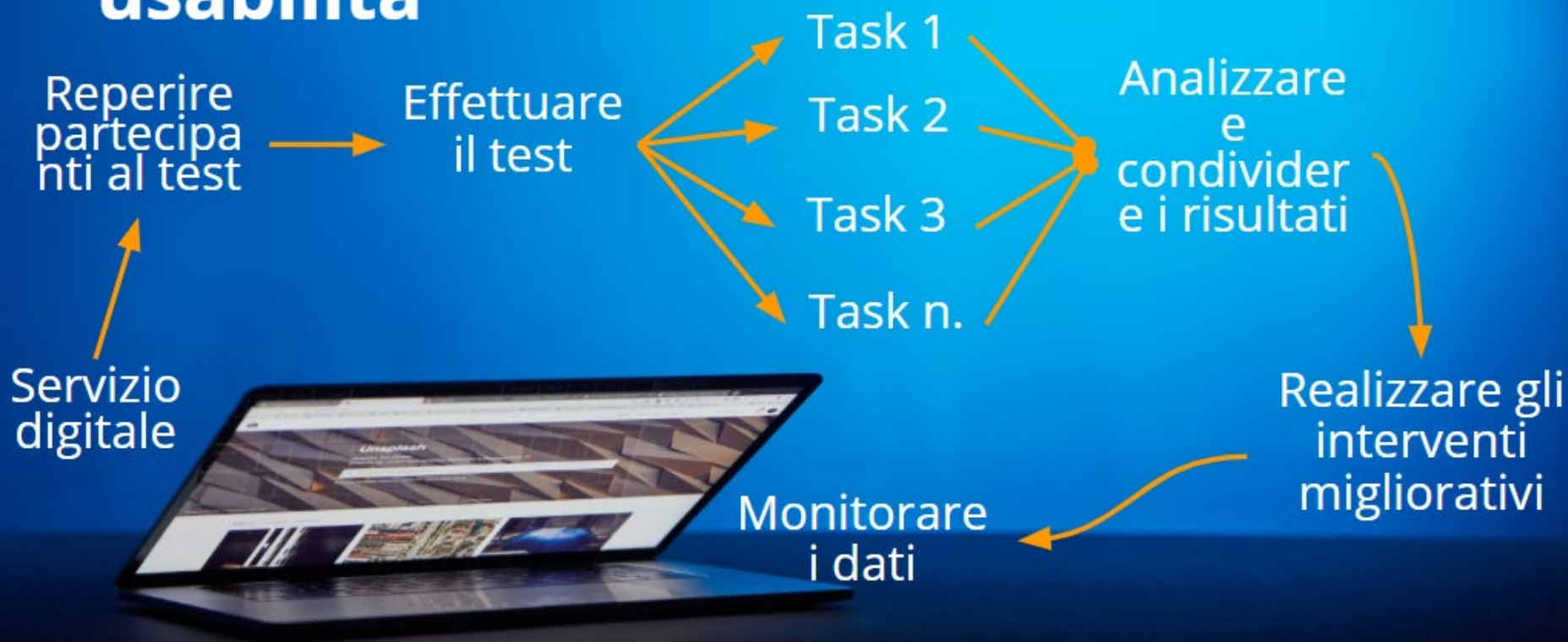
della pubblica
amministrazione italiana



NUOVI PERCORSI DI SVILUPPO
DELLA CAPACITÀ AMMINISTRATIVA
DELLA REGIONE SICILIANA

FormezPA

Come è strutturato un test di usabilità



Domande?

Grazie per l'attenzione
Claudio Celeghin



NUOVI PERCORSI DI SVILUPPO
DELLA CAPACITÀ AMMINISTRATIVA
DELLA REGIONE SICILIANA

FormezPA