

FORMAZIONE AGID – FORMEZ SULLA TRANSIZIONE DIGITALE DELLA PA

**Progetto Informazione e formazione per la transizione digitale della PA
nell'ambito del progetto «Italia Login – la casa del cittadino»**

(A valere sul PON Governance e Capacità Istituzionale 2014-2020)

L'ENEA per la digitalizzazione della PA

16 dicembre 2021

Nicoletta Gozo, Coordinatrice del Progetto Lumiere & PELL – ENEA
Laura Blaso, Responsabile scientifico del Progetto PELL - ENEA

PELL - PUBLIC ENERGY LIVING LAB

Soluzione metodologica e tecnologica

- Fotografia dinamica della infrastruttura
- Punta alla Costruzione di una mappatura universale delle infrastrutture (raccolta dati)
- Valutazione delle prestazioni
- Modello gestionale di sistema al servizio del Sistema Paese
- Strumenti di valutazione



<https://www.pell.enea.it/enea/>

PROGETTO PELL: DAL DATO ALLA SMART CITY

Digitalizzazione

Condivisone



Trasparenza

Interoperabilità



PROGETTO PELL: DAL DATO ALLA SMART CITY

- Valore
- Disponibili
- Condivisi (**FORMATO**)
- Elaborati
- Estrapolare le Informazioni
- Conoscenza (Lingua Specifica)



CAPITALIZZATO

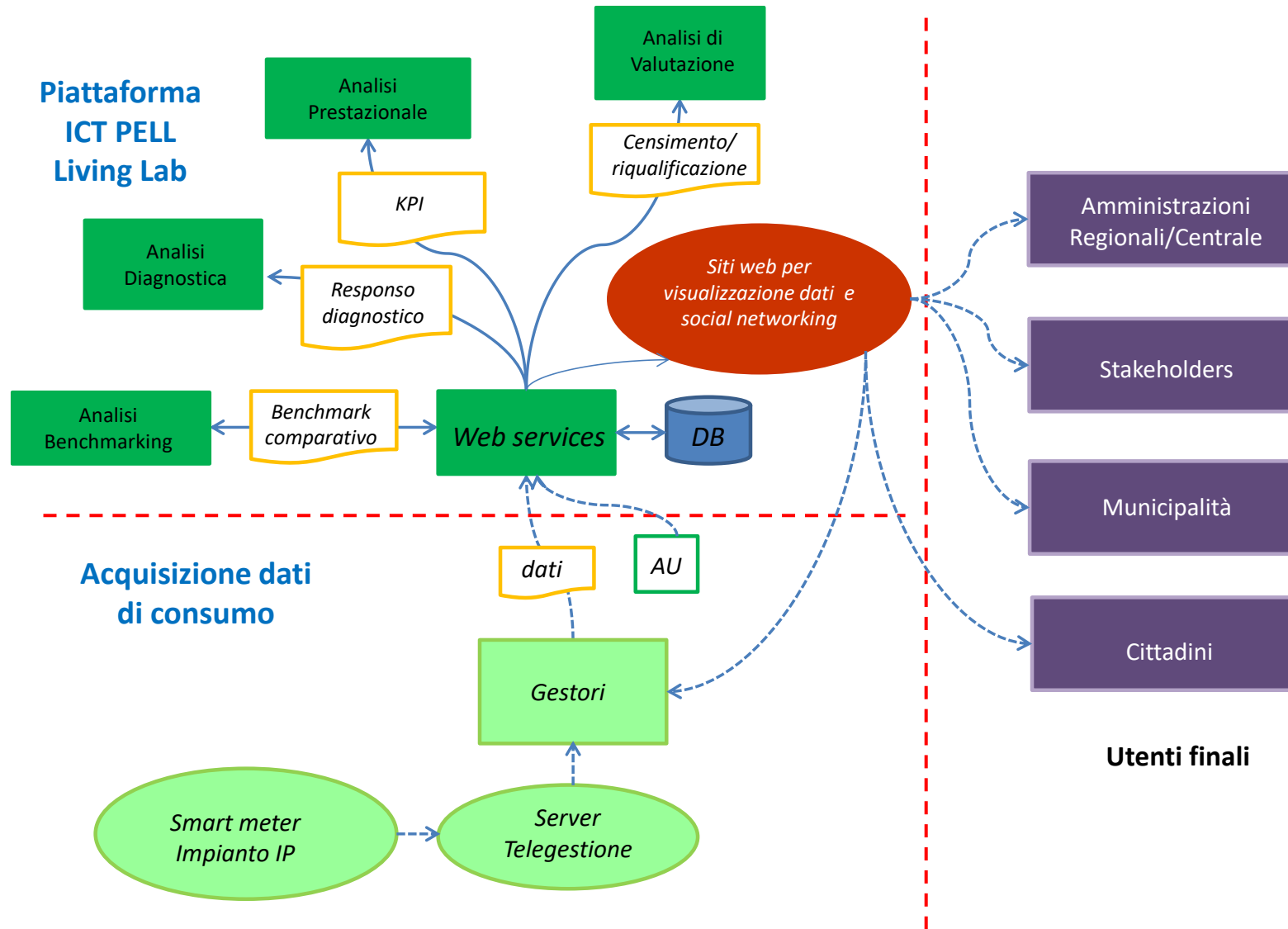
PELL: PUNTO DI PARTENZA

Censimento delle infrastrutture, rilevamento puntuale dei dati, standardizzato e strategico per la loro valutazione

(Dati statici e dati dinamici)



PELL ACHITETTURA



PELL IP: OBIETTIVI



<https://www.pell.enea.it/enea/>

- Censimento nazionale standardizzato (ante e post riqualificazione) (Specifica PELL IP)
- Calcolo KPI statici (ante e post riqualificazione)
- Censimento ripetuto annuale (anno gestione) per tenere traccia delle modifiche degli impianti
- Allaccio IP al PELL (Smart meters installati su QE) (Specifica PELL IP sulla base dei dati elettrici ed energetici)
- Visualizzazione dell'operatività degli impianti (andamenti e calcolo KPI dinamici)
- Visualizzazione WEBGIS degli impianti allacciati
- Aggregazione dei dati a livello locale, Regionale e Nazionale (indicatori urbani)

PELL IP: PUNTI DI FORZA



2012: Avvio Network Lumière per definizione scheda censimento (IP)

2016: avvio collaborazione con AgID (modello nazionale, standardizzato e omogeneo)

2018: Pubblicazione prima versione della specifica AgID (14/09/2018)

2019: Avvio PELL IP Comune e Gestori (SL4 Consip, Livorno, per chiunque ne faccia richiesta)

2021: Pubblicazione Specifiche di contenuto progetto PELL – Illuminazione Pubblica

PELL IP: SPECIFICA TECNICA

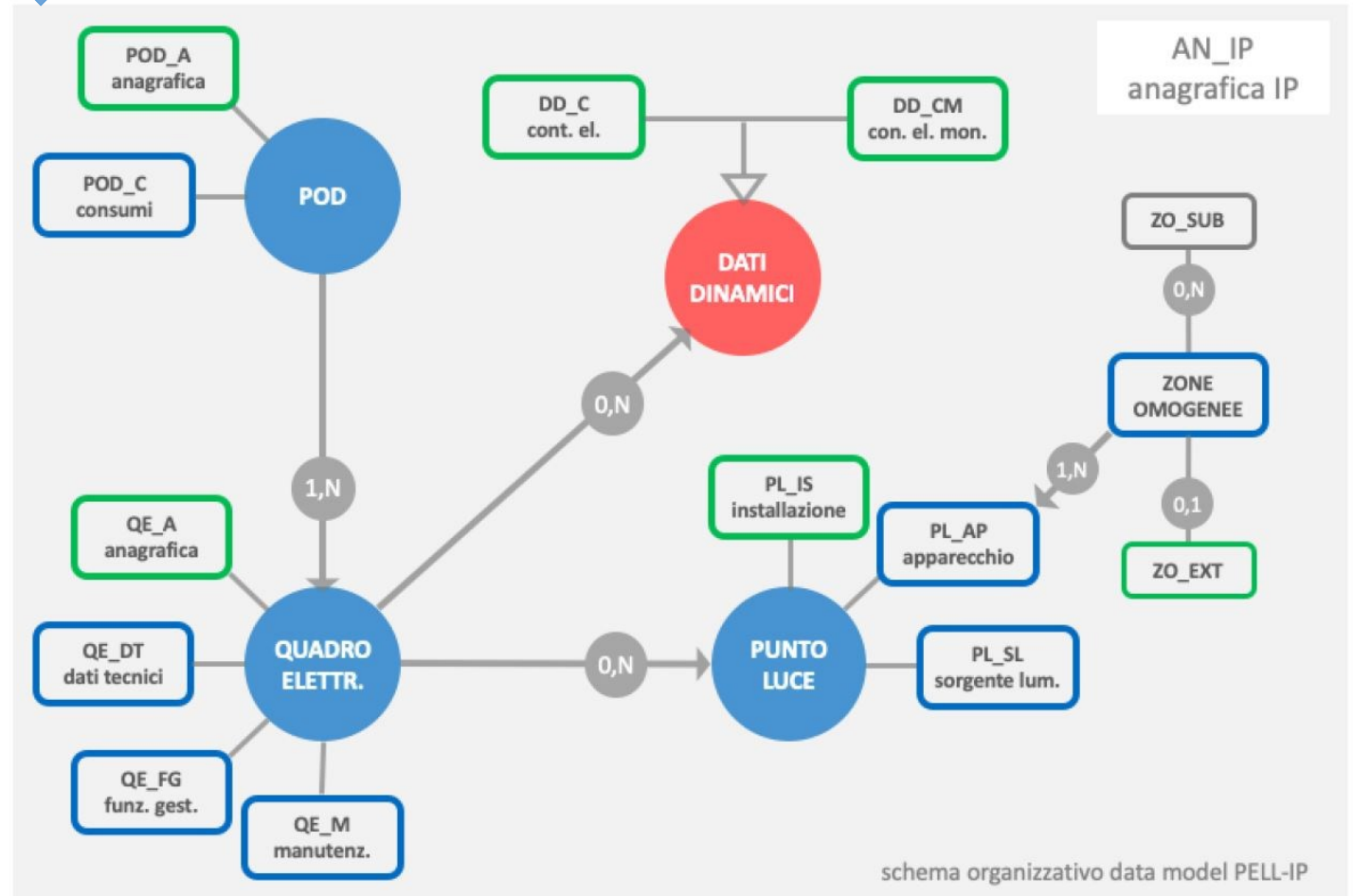
 **AGID**
Agenzia per l'Italia Digitale

 **ENEA**
Agenzia nazionale per le nuove tecnologie, l'energia e lo sviluppo economico sostenibile

Specifiche di contenuto progetto PELL - illuminazione pubblica

versione 2.0 del 25 marzo 2021

Catalogo dei dati territoriali di riferimento per il censimento e l'efficientamento dell'illuminazione pubblica nazionale



PELL IP: I NUMERI



PELL IP: LE FASI



<https://www.pell.enea.it/enea/>

- Registrazione alla piattaforma (PA e Gestore)
- Predisposizione Censimento nei formati previsti
- Utilizzo di strumenti di verifica e validazione schede censimento per poter produrre schede conformi
- Caricamento delle Schede censimento e visualizzazione dei relativi KPI
- Allaccio degli impianti al PELL e visualizzazione dati dinamici e relativi KPI (webGIS)
- Formato XML e SHP (conformità SIT)
- Elaborazioni aggregate locali/ Regionali/Nazionali

PELL IP: DATI STATICI

HOME LA PIATTAFORMA VIDEOLEZIONI DOWNLOAD CONTATTI IP EDIFICI NEWS UTENTI VERIFICATI

ELENCO SCHEDE CENSIMENTO

Cerca

Id	Descrizione	Proprietà	codice Istat comune	nome comune	N. POD	N. quadri	N. punti luce	Scheda corrente	Tipo scheda	Ultima modifica	Sottomi
98	LIT001E43688127QE22_20200417103258	gianpaolo.minervini@engle.com	09049009	LIVORNO	1	1	95	★🔴	ante riqualificazione	17/04/2020 10:33:43	17/04/20
97	scheda_08099001_202003191235_Moneglia	citygreenlight	07010037	Moneglia	47	48	1359	★🔴	ante riqualificazione	19/03/2020 12:44:50	
96	scheda_08099001_202003031618	citygreenlight	07008028	Diano San Pietro	14	14	307	★🔴	ante riqualificazione	03/03/2020 17:23:24	
95	scheda_08099001_202003031618	citygreenlight	07011026	Santo Stefano di Magra	1	1	466	★🔴	ante riqualificazione	03/03/2020 17:20:50	
93	scheda_08099001_202003031618	citygreenlight	08038003	Bordeno	105	105	2070	★🔴	ante riqualificazione	03/03/2020 17:14:13	
92	scheda_07008010_202002141147	citygreenlight	07008010	Borgomaro	18	22	499	★🔴	ante riqualificazione	14/02/2020 12:20:45	
91	scheda_07008010_202002141127	citygreenlight	07011011	Castelnuovo Magra	40	41	1000	★🔴	ante riqualificazione	14/02/2020 11:41:25	

Mostra 10 record per pagina

Precedente 1 Successivo

INFO UTENTE

Benvenuto, administrator

- Tipo utente: Administrator
- Invio Newsletter:

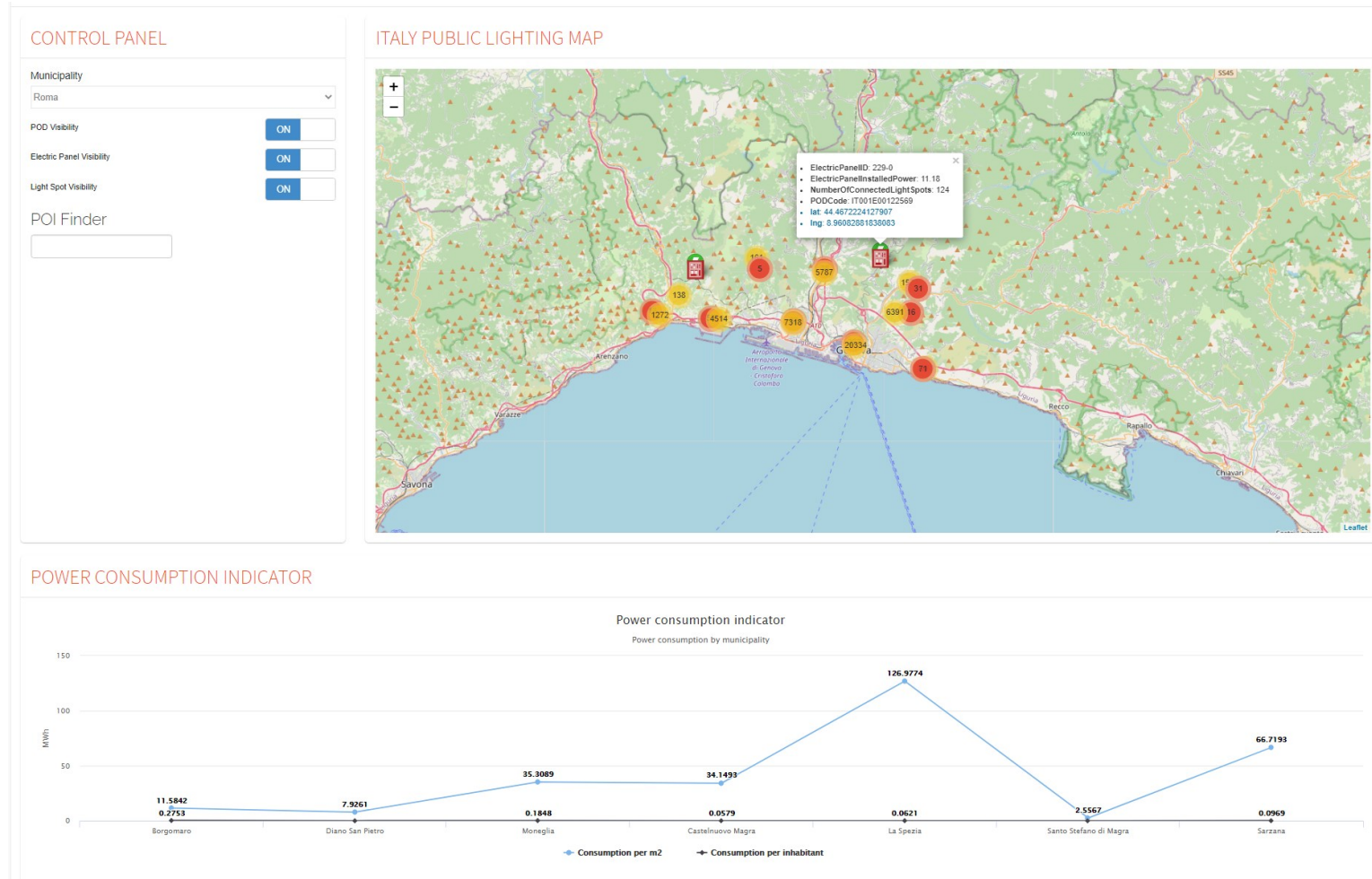
MENU UTENTE

- Home
- Pell Application
- Scheda censimento**
- Prestazioni illuminotecniche
- Valutazioni economico-finanziarie
- Procedura Badge Pell Verified
- Amministrazione
- Esci

- Sezione caricamento scheda censimento – utente registrato

PELL IP: DATI DINAMICI

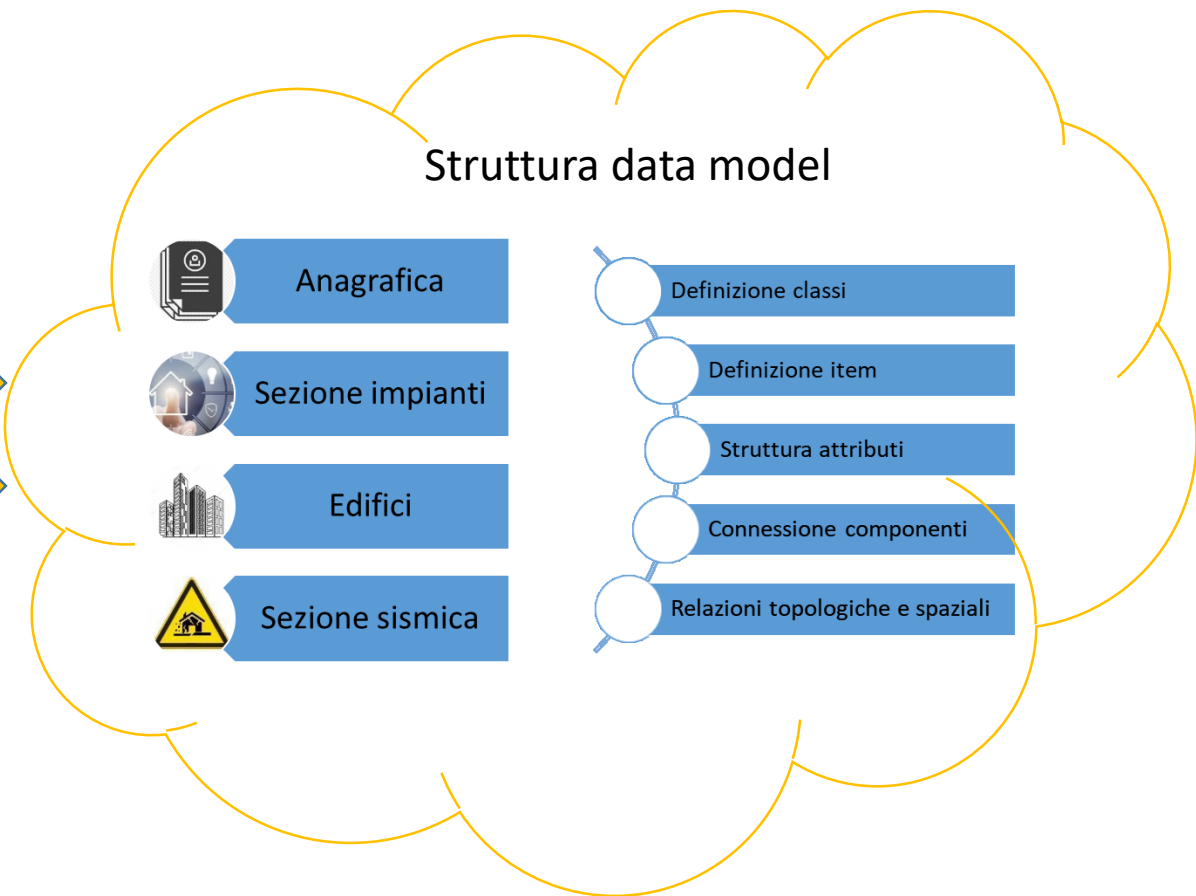
Servizi forniti con il PELL: prestazioni, diagnostica, benchmarking





PELL : NUOVI AMBITI APPLICATIVI

- EDIFICI PUBBLICI SCOLASTICI (2016)
- OSPEDALI (2020)
- SMART STREET SERVICES (2020)
- RETI IDRICHE (2022)
-



www.agid.gov.it

nicoletta.gozo@enea.it

laura.blaso@enea.it

pell.project@enea.it