

# **“MONITORAGGIO E RICERCA DI FONDI: LA CONOSCENZA COME INVESTIMENTO”**

## **L'esperienza del Comune di Catania**

**Dott.ssa Giuseppa Delfa**



**Verso il monitoraggio delle politiche familiari**

17 dicembre 2015

## Verso il monitoraggio delle politiche familiari

17 dicembre 2015

La Direzione Famiglia e Politiche Sociali del Comune di Catania ha intrapreso il percorso di sviluppo del

**Sistema Informativo dei servizi sociali comunali.**

### Finalità:

ampliare i canali di contatto tra amministrazione cittadini ed Enti, anche attraverso un **web portal interattivo**,

digitalizzare le procedure operative e di gestione amministrativa,  
il monitoraggio fisico e contabile delle attività consentendo anche agli **Enti** di effettuare **on line procedure** di accreditamento, rendicontazione e fatturazione

- L'applicazione è modellata sulla base di un approfondito studio dei processi della Direzione Politiche Sociali, dei regolamenti comunali e delle norme sui servizi socio-assistenziali e socio-sanitari.
- Il Sistema Informativo per il Sociale (SIS), mediante collegamenti telematici, va ad interconnettere i diversi Uffici della Direzione e ne integra le attività, li collega con altri settori della stessa Amministrazione o con Enti terzi, per condividere basi di dati e/o la gestione di procedure e fascicoli.

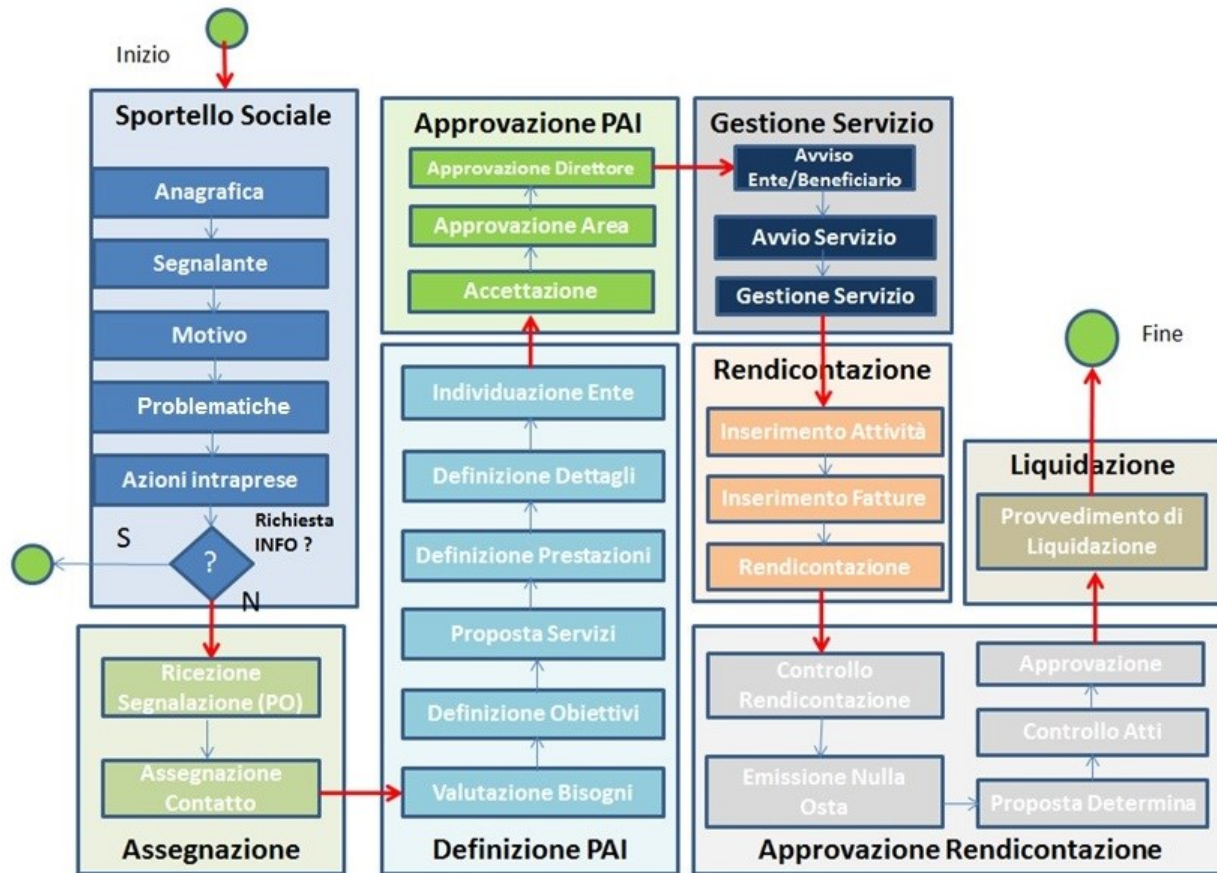
- L'applicazione è modellata sulla base di un approfondito studio dei processi della Direzione Politiche Sociali, dei regolamenti comunali e delle norme sui servizi socio-assistenziali e socio-sanitari.
- Il Sistema Informativo per il Sociale (SIS), mediante collegamenti telematici, va ad interconnettere i diversi Uffici della Direzione e ne integra le attività, li collega con altri settori della stessa Amministrazione o con Enti terzi, per condividere basi di dati e/o la gestione di procedure e fascicoli.

## Progetto “Servizi Sociali on line”

Partendo dalla definizione “tecnica” di Cartella Sociale, è stato progettato e implementato un applicativo web in grado di digitalizzare le attività svolte dal S.S.P., consentendo di dematerializzare i fascicoli degli utenti e di accompagnare le assistenti sociali nella:

- gestione documentale informatica degli atti contenuti nella cartella del cittadino/utente e della famiglia;
- digitalizzazione degli strumenti di indagine, della relazione sociale e del diario degli interventi/contatti;
- creazione del crossing tra disagio, obiettivi e servizi del Piano d’Intervento;
- storicizzazione ed aggiornamento in progress del fascicolo del cittadino/utente.

A seguito dell’avvio del sistema previa interrogazione si potranno ottenere report e statistiche. **Tale data base in questa prospettiva può rappresentare un valido strumento di controllo e monitoraggio dell’evolversi dei bisogni sociali ed individuali, dei risultati ottenuti e del cambiamento dei fenomeni sociali**



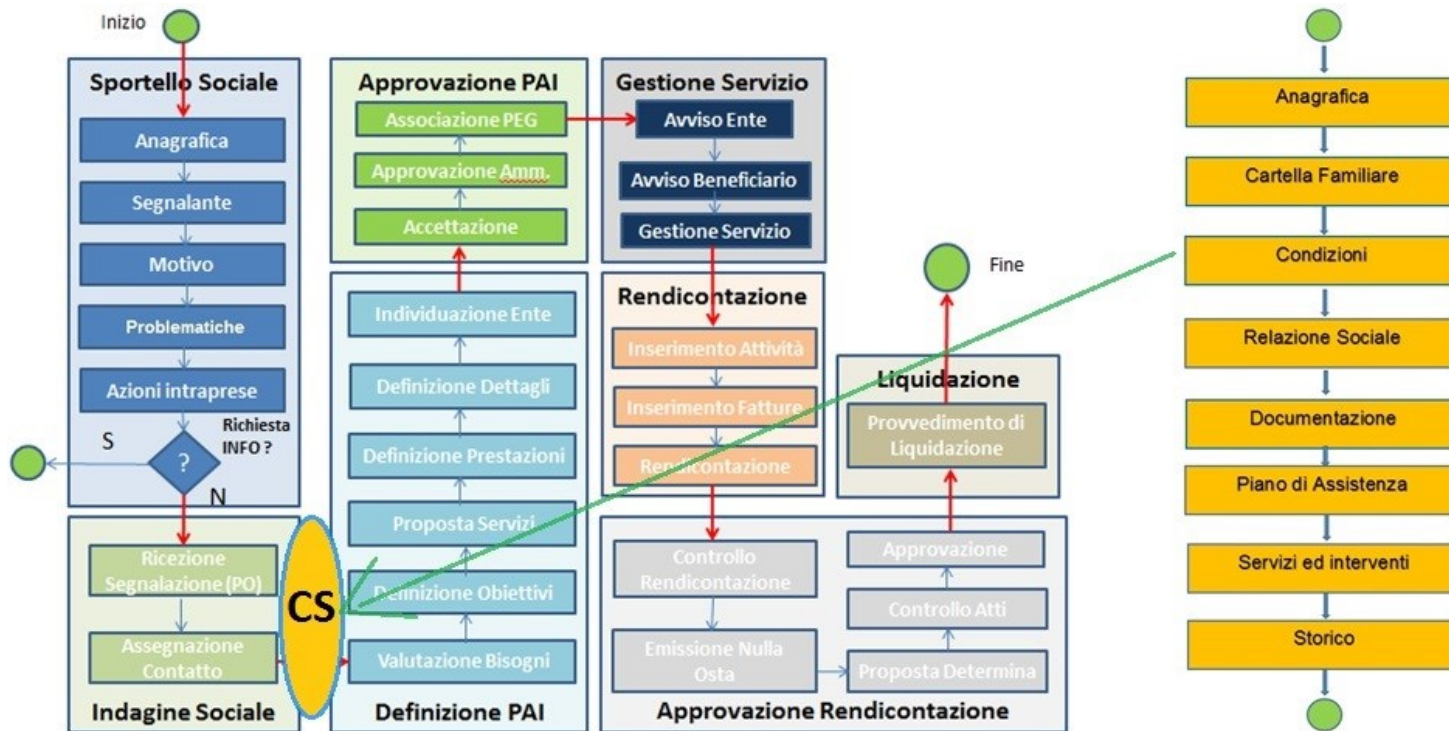
# Flusso Servizi Sociali Online



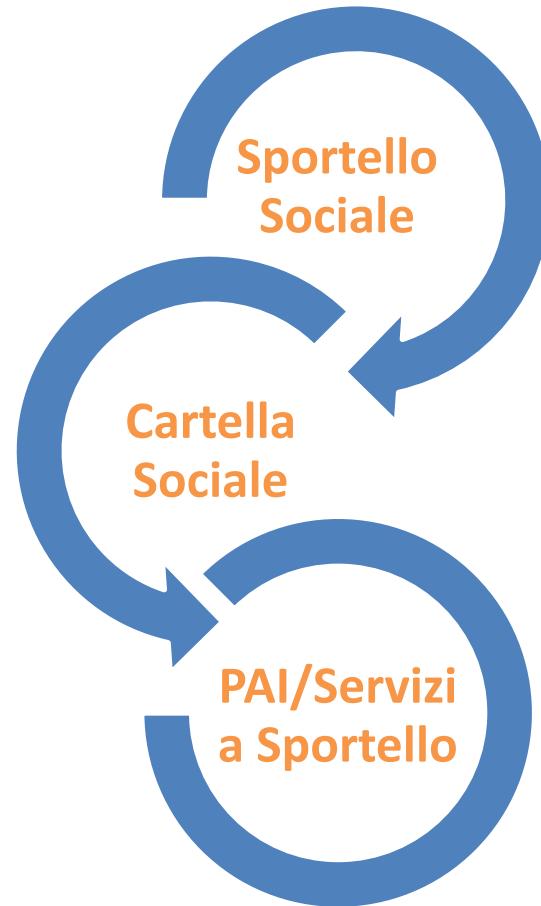
CONDIZIONE ECONOMICA/REDDITUALE
CONDIZIONE ABITATIVA
CONDIZIONE OCCUPAZIONALE
CONDIZIONE CULTURALE/FORMATIVA
CONDIZIONE CULTURALE/FORMATIVA MINORE
CONDIZIONE DI SALUTE/AUTONOMIA
PROFILO DEL NUCLEO FAMILIARE
RETE SOCIALE/AMICALE e dei SERVIZI
SITUAZIONE GIUDIZIARIA



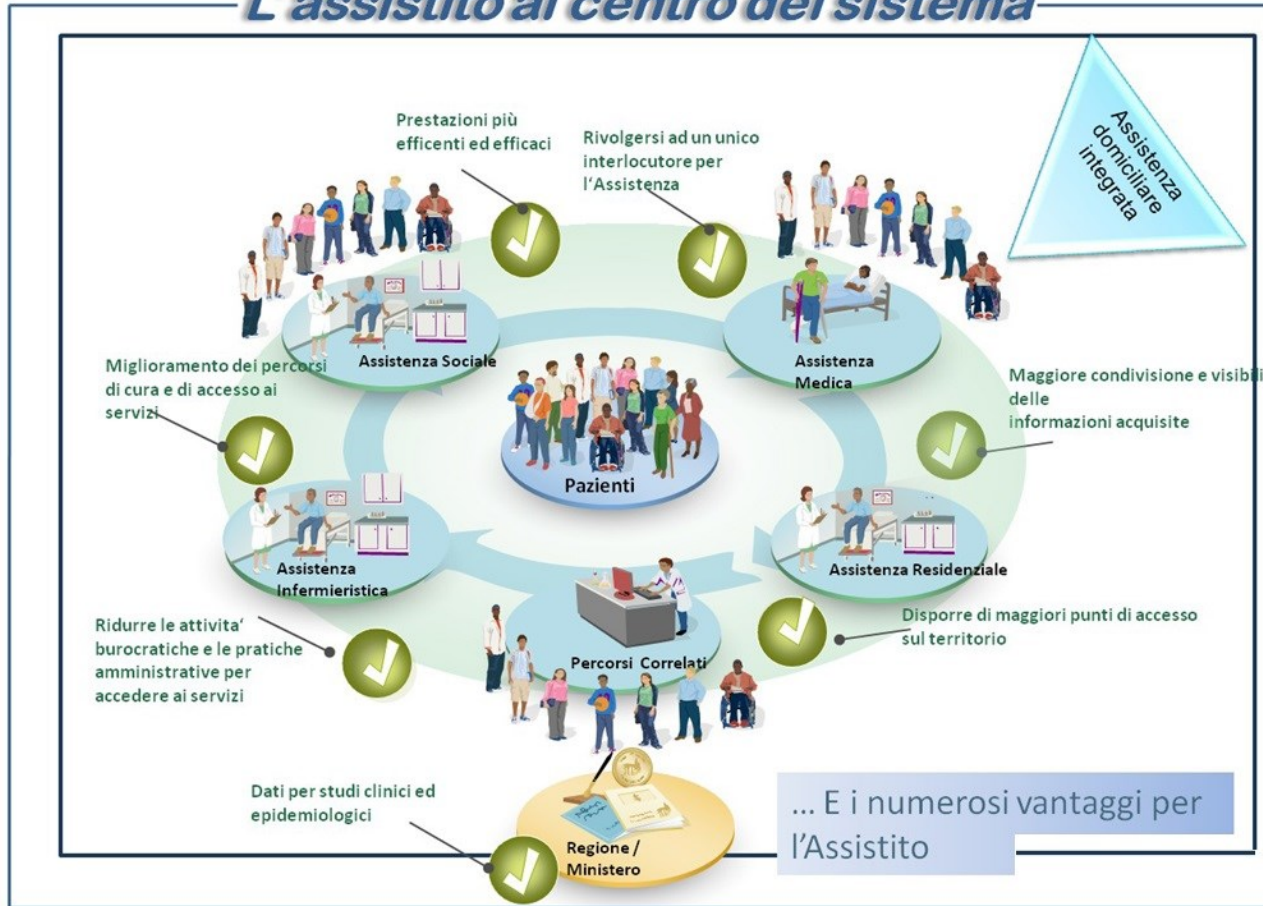
# Flusso Integrato Città Policentrica e Servizi Sociali Online



# Prospettive integrazione PUA



# L'assistito al centro del sistema



*Grazie per  
l'attenzione!*