



Unione europea
Fondo sociale europeo



Ministero del Lavoro
e delle Politiche Sociali
DIREZIONE GENERALE PER LE POLITICHE
ATTIVE E PASSIVE DEL LAVORO
DIREZIONE GENERALE PER LE POLITICHE
DEI SERVIZI PER IL LAVORO



Governo italiano

Presidenza del Consiglio dei Ministri
Dipartimento della Funzione pubblica

fse per il tuo futuro
Programmi operativi nazionali
per la formazione e l'occupazione



Provincia di Siena

2019
SIENA
EU
Capital Europe della Cultura
Città candidate



Ricerca del lavoro e competenze digitali:

il progetto europeo PROGRESS Job Tribu

New Technologies for career guidance and mobility





Il progetto:

nuove tecnologie, career guidance e servizi per l'impiego

- Negli ultimi anni è aumentata l'attenzione alle diverse modalità con cui si realizzano i servizi di orientamento nell'ottica del lifelong learning
- Internet offre nuove opportunità per dare e ricevere supporto per lo sviluppo professionale e l'uso crescente di ICTs ha evidenziato un fattore cruciale nell'aumentare l'accesso ai servizi di orientamento
- L'uso crescente di tecnologie da parte di gruppi di utenti chiave dei servizi di orientamento – specialmente i giovani – sollecita lo sviluppo di nuove competenze da parte degli operatori dei servizi per l'impiego
- Il sistema pubblico per l'impiego deve essere coinvolto in questo cambiamento al fine di creare e promuovere strumenti efficienti e networks a livello locale, nazionale ed europeo



Usare le ICT e le nuove possibilità offerte dal Web 2.0 nell'ambito dei servizi per l'impiego rivolti ai giovani

Sviluppare e testare azioni e strumenti per l'orientamento e il career counseling

Facilitare l'accesso al mercato del lavoro e lo sviluppo di career management skills



JOB TRIBU
NEW TECHNOLOGIES FOR CAREER GUIDANCE
AND MOBILITY
Agreement n. VS/2011/0053



Career Management Skills:

l'importanza delle competenze digitali per lo sviluppo professionale



Significa inoltre costruire gradualmente una reputazione professionale e una rete di relazioni che supportino la propria carriera.

Sviluppare il proprio percorso professionale significa avere le competenze necessarie per esplorare le diverse possibilità e rispondere alle opportunità appena si presentano.

Internet è lo spazio nel quale si costruisce la digital reputation
Ogni volta che interagiamo on line lasciamo una traccia digitale.

Oggi la traccia digitale è parte del capitale che una persona porta con sé quando si candida per un lavoro.

Google™ yourself!



JOB TRIBU
NEW TECHNOLOGIES FOR CAREER GUIDANCE
AND MOBILITY
Agreement n. VS/2011/0083



La social innovation di Jobtribu:

obiettivi, azioni e strumenti

Obiettivi:

Comunicare, Condividere, Cooperare, Fare rete, Auto-valutazione, Auto-presentazione, Creare contenuti, Apprendere

Azioni:

job search techniques webinars, video CV, distance counselling, self-advising online, information online, e-portfolio, career plan online, personal branding online, computer-assisted matching

Strumenti:

Moodle – OpenMeetings, Online video database, Skype, Facebook, Blogs and wikis, Twitter, Gran Recorrido, Bic.at, Mahara, Adult Directions, Sorprendo



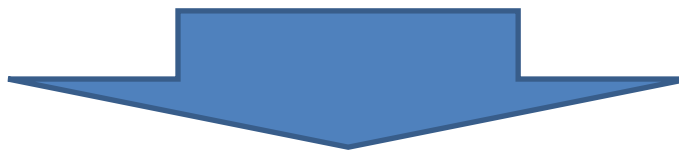


Un esempio: i Webinars



Lo strumento:
OpenMeetings

- Software open source, integrato con la piattaforma MOODLE



ha consentito di sperimentare uno strumento facile da usare, dai costi praticamente nulli (richiede solo un dominio, spazio disponibile su server e circa 20 ore di lavoro dello staff IT), con tecnologia opensource e alti livelli di protezione per i contenuti e per i dati personali dei partecipanti



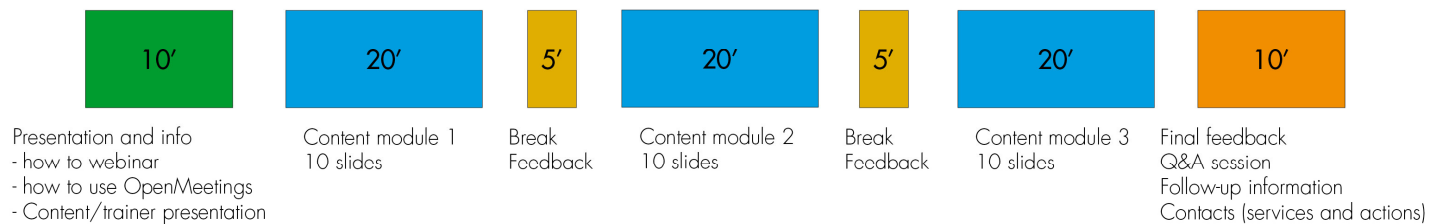
JOB TRIBU
NEW TECHNOLOGIES FOR CAREER GUIDANCE
AND MOBILITY
Agreement n. V5/2011/0053



I webinars hanno coinvolto giovani di età compresa tra i 16 e i 30 anni e sono stati finalizzati allo sviluppo di competenze per la ricerca attiva di lavoro

E' stata effettuata una fase di test in setting controllato e guidato: i partecipanti hanno seguito i webinars da uffici collocati sul territorio (altri CPI, scuole, Poli di Formazione a distanza, Agenzie Formative, etc.) con il supporto di un tutor o di un orientatore

Testing model 1 - Time 90' - Content 60' with 30 slides





Lessons learned



Costi ridotti

Maggiori possibilità di raggiungere un pubblico più vasto

- Superamento di criticità nella fruizione dei servizi dovute a fattori geografici
- Facilità di registrazione dell'attività e di postare il webinar su un sito internet con un breve video introduttivo dei contenuti
- Opportunità di innalzare gli standard dei seminari/workshop che i CPI già offrono

- Lunga fase di testing necessaria per la standardizzazione
- Necessità di infrastrutture tecnologiche
- Attenzione alla percezione che gli operatori hanno sull'introduzione di nuovi strumenti ICT nei processi di lavoro
- Nuovi ambienti di lavoro web-based richiedono nuove competenze da parte degli operatori
- Per alcuni servizi, supporto ai partecipanti sulle modalità di fruizione e sui contenuti, attraverso email, sito web, social networks, etc (es. webinar): necessità di tempo aggiuntivo e supporto nell'utilizzo di ICT in ambito orientativo
- Attenzione agli aspetti qualitativi dei servizi
- Privacy e sicurezza delle informazioni

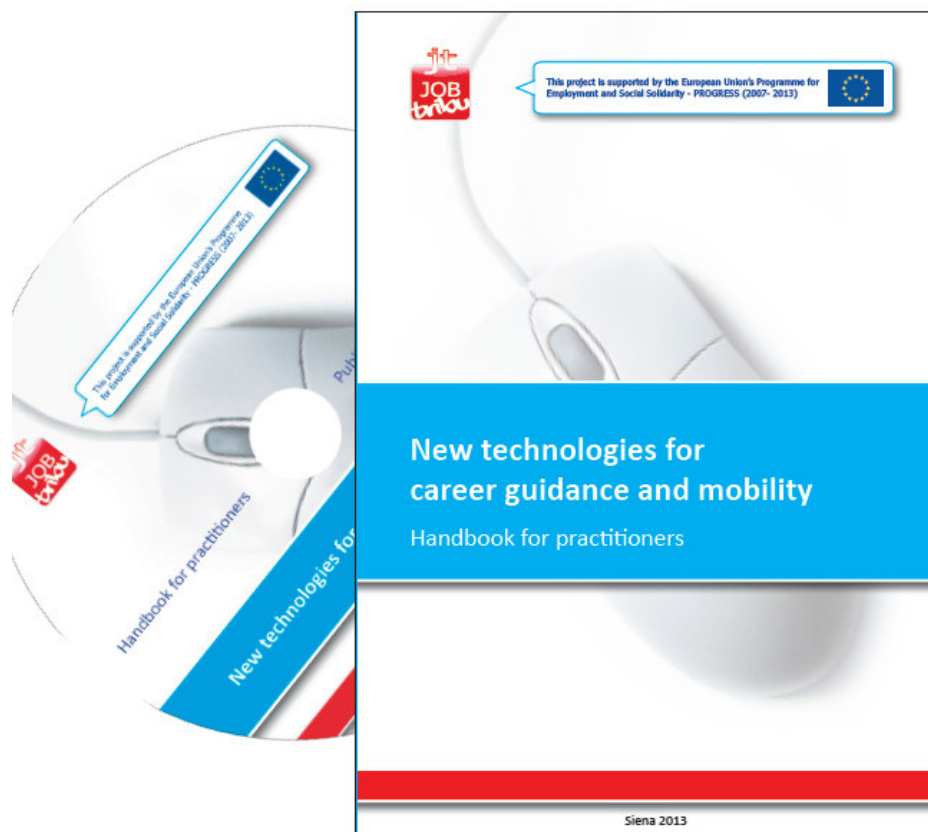




Il manuale per gli operatori:

New technologies for career guidance and mobility

- E' rivolto a coloro che operano nell'ambito dei servizi di orientamento e per l'impiego e ai *decision makers* pubblici
- Una guida operativa e metodologica per integrare al meglio le risorse tecnologiche ad oggi disponibili, con i principali servizi per supportare gli utenti nelle loro scelte professionali e formative





Jobtribu: *dove trovarci*

www.jobtribu.eu

Twitter - @JobTribuProject

Facebook - JobTribu.eu





Grazie per l'attenzione!



JOB TRIBU
NEW TECHNOLOGIES FOR CAREER GUIDANCE
AND MOBILITY
Agreement n. VS/2011/0083



Miriana Bucalossi

Responsabile PO Politiche Formative e Progetti Europei

Provincia di Siena

Settore Formazione, Lavoro, Sviluppo Economico e Turismo

Tel. 0577/241575

bucalossi@provincia.siena.it

 miriana.bucalossi

LinkedIn  <http://it.linkedin.com/in/mirianabucalossi/>



JOB TRIBU
NEW TECHNOLOGIES FOR CAREER GUIDANCE
AND MOBILITY
Agreement n. VS/2011/0053