

Migliorare la qualità dei metadati per il monitoraggio INSPIRE

Antonio Rotundo

Risorse e strumenti utili



✓ Linee Guida RNDT



<https://agid.github.io/geodocs/rndt-lg/2.0/>



✓ Guida operativa RNDT



- https://geodati.gov.it/geoportale/images/struttura/documenti/Manuale-RNDT_2-guida-operativa-compilazione-metadati_v3.0.pdf
- <https://github.com/AgID/rndt-guidance>



✓ Catalogo nazionale RNDT



<https://geodati.gov.it>



✓ Geoportale INSPIRE



<https://inspire-geoportal.ec.europa.eu>



✓ Validatore INSPIRE



<https://inspire.ec.europa.eu/validator>



✓ Webinar AgID sui dati territoriali



<http://eventipa.formez.it/node/316784>

Guida operativa

Requisiti e raccomandazioni



Requisiti

criteri da soddisfare per **garantire la conformità al documento** e da cui non è consentita alcuna deviazione.

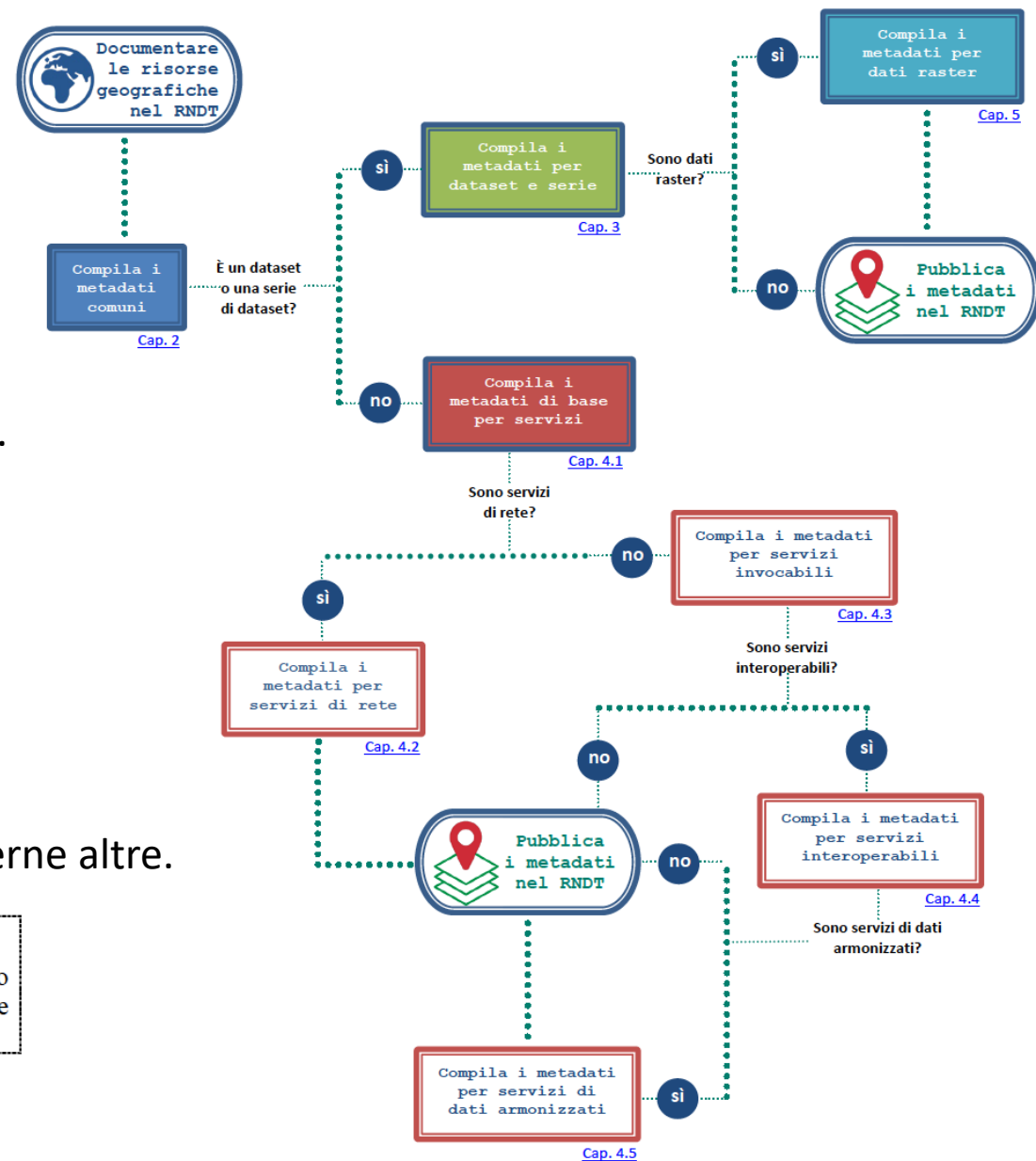
Requisito RC.6 `rndt/metadata/2.0/req/common/md-standard-name`
Deve essere indicato il nome dello standard, facendo riferimento alle linee guida adottate con deliberazione del Direttore Generale di AgID, ai sensi dell'art. 71 del CAD.
L'elemento da utilizzare è `gmd:MD_Metadata/gmd:metadataStandardName`, indicando come valore "Linee Guida RNDT".
La molteplicità dell'elemento è 1.



Raccomandazioni

possibili scelte suggerite senza necessariamente escluderne altre.

Raccomandazione RC.4 `rndt/metadata/2.0/rec/common/uri-for-md-standard-name`
Il titolo dello standard dovrebbe essere indicato attraverso l'elemento `gmd:metadataStandardName/gmx:Anchor`. L'attributo `xlink:href` di tale elemento dovrebbe contenere l'URI dello standard <https://registry.geodati.gov.it/document/lg-rndt>.



Guida operativa - Esempi

```
<gmd:MD_Metadata>
...
  <gmd:metadataStandardName>
    <gco:CharacterString>Linee Guida RNDT</gco:CharacterString>
  </gmd:metadataStandardName>
...
</gmd:MD_Metadata>
```

Esempio 13 - Nome dello Standard

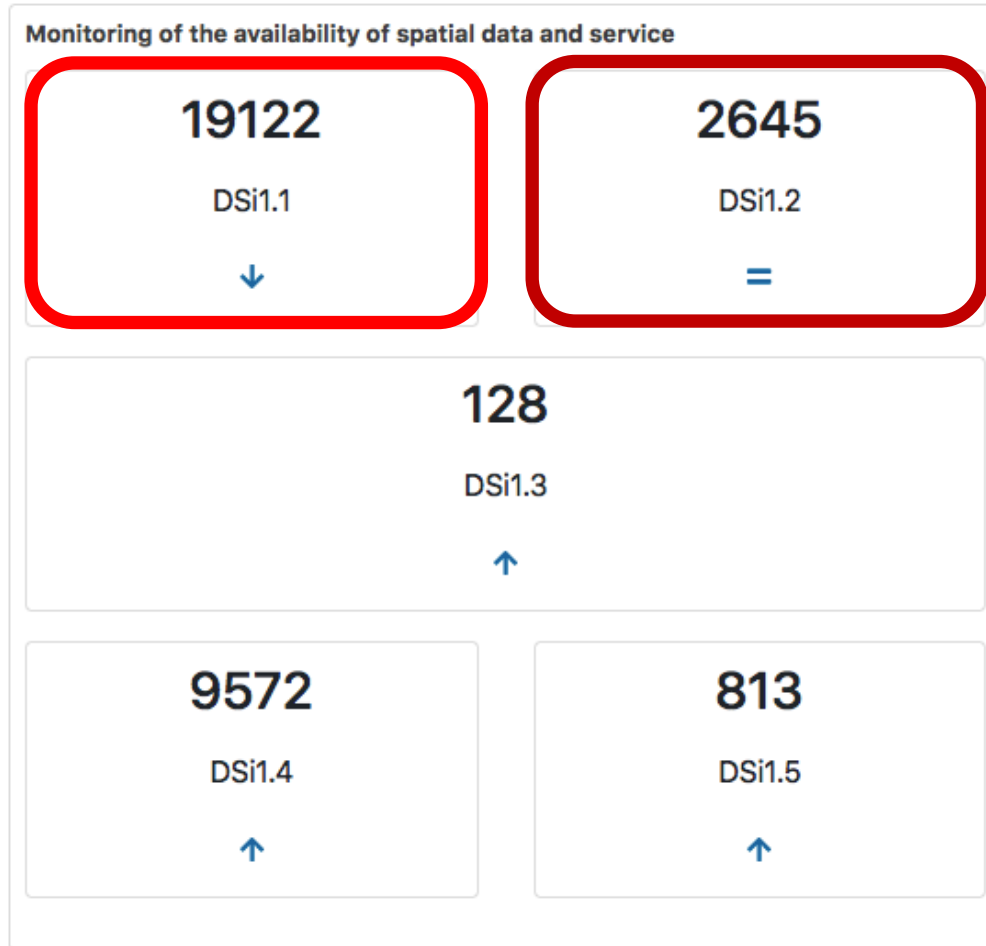
oppure

```
<gmd:MD_Metadata>
...
  <gmd:metadataStandardName>
    <gmx:Anchor xlink:href="https://registry.geodati.gov.it/document/lg-
rndt">Linee Guida RNDT</gmx:Anchor>
  </gmd:metadataStandardName>
...
</gmd:MD_Metadata>
```

Esempio 14 - Nome dello Standard (con URI)

Disponibilità di dati e servizi

Availability



Numero dataset e serie di dataset

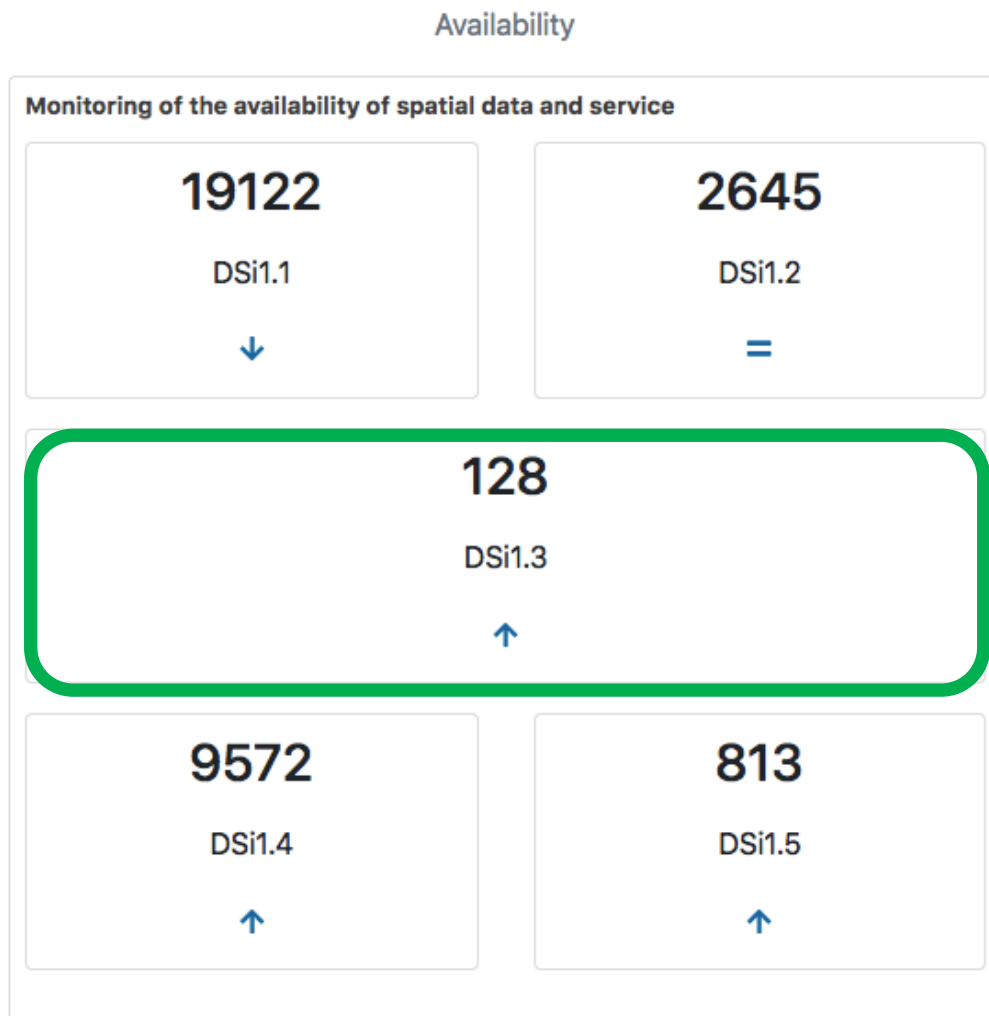
Numero servizi



- Limitare la raccolta alle sole risorse di interesse effettivo di INSPIRE, come da Linee Guida RNDT*
- Aggiungere una **parola chiave** per consentire l'applicazione di un filtro da parte del geoportale INSPIRE verso il catalogo nazionale*

* in corso di decisione in sede CNITA

Disponibilità / dataset prioritari



Numero dataset prioritari

- Aggiungere una **parola chiave** tratta dal registro <https://inspire.ec.europa.eu/metadata-codelist/PriorityDataset>, indicando correttamente il titolo del registro e la relativa data di pubblicazione.



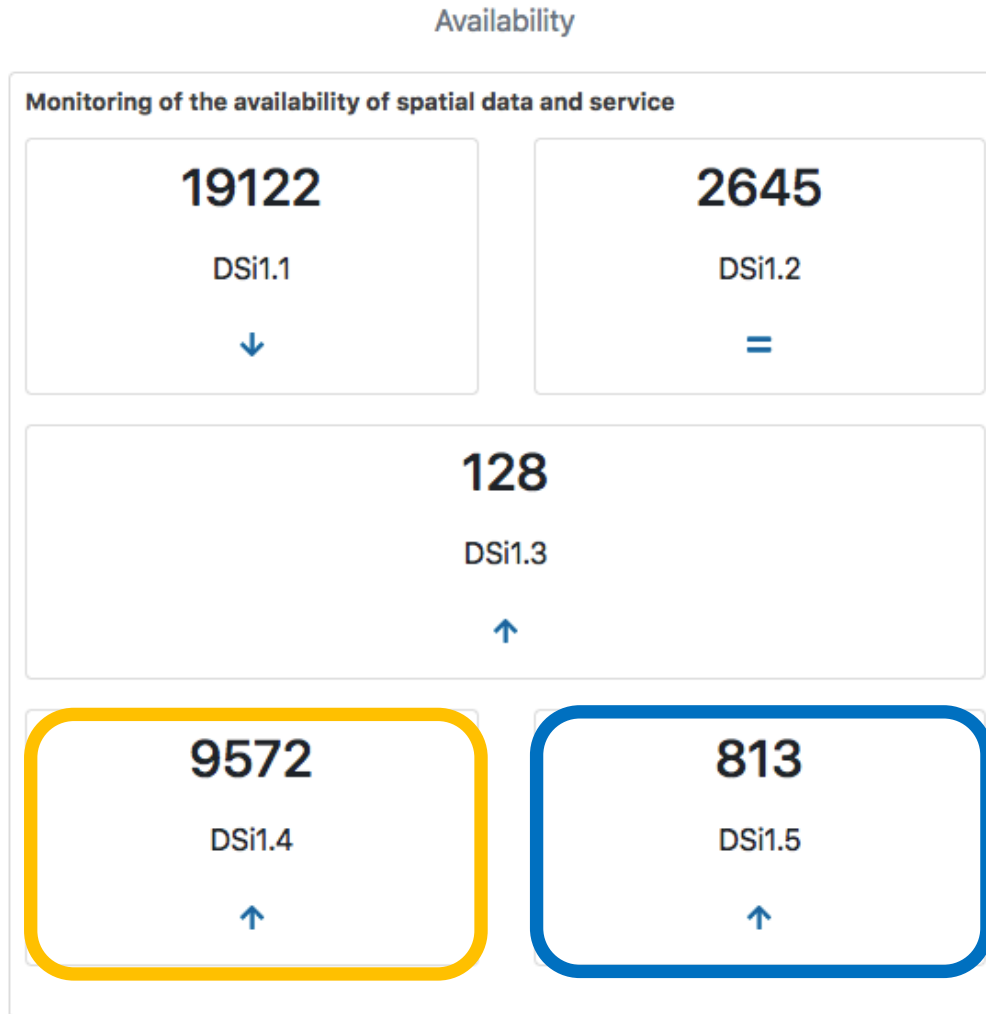
N.B. Il tipo di data del thesaurus è sempre «**pubblicazione**»

Disponibilità / copertura territoriale



Numero dataset che coprono il territorio regionale

Numero dataset che coprono il territorio nazionale



- Aggiungere una **parola chiave** ('Regionale' o 'Nazionale') tratta dal registro <https://inspire.ec.europa.eu/metadata-codelist/SpatialScope>, indicando correttamente il titolo del registro e la relativa data di pubblicazione.



N.B. la parola chiave deve essere riportata come scritta nel registro (quindi «**Regionale**» (con «R» maiuscola) e non «regionale»)

N.B. il tipo di data del thesaurus è sempre «**pubblicazione**»

Conformità dei metadati

Conformity

Monitoring of the conformity of metadata

★★★★☆ MDi1.1 ↓	★★★★★ MDi1.2 =
Metadati dei dataset conformi al regolamento (CE) n. 1205/2008	Metadati dei servizi conformi al regolamento (CE) n. 1205/2008



- Seguire le regole definite con le 'Linee Guida RNDT' e la 'Guida Operativa per la compilazione dei metadati RNDT' (almeno i requisiti)
- Adeguare i metadati alla **versione 2.0** (si può utilizzare il tool **RNDT metadata converter** →)



RNDT metadata converter

 **geodati.gov.it**
Repertorio Nazionale dei Dati Territoriali

RNDT Conversione metadati Guida

Inserire richiesta:

Seleziona cosa cercare: Dataset Serie Servizi

Parola chiave:

Organizzazione:

Numero record richiesti:

Numero primo record:

TRASFORMA

output

- **ReadMe.txt**: un file di testo riassuntivo del contenuto dello zip
- **CSWResponseOLD.xml**: la risposta CSW del catalogo RNDT basata sui parametri della richiesta
- **CSWResponseNEW.xml**: la trasformazione della risposta CSW del catalogo RNDT secondo il nuovo profilo
- **MetadataRecords.zip**: uno zip file che contiene i record trasformati e salvati separatamente.

INSPIRE TG 1.3
RNDT – DM 2011



<https://geodati.gov.it/rndt-md-converter/>

INSPIRE TG 2.0
RNDT – LG 2020

Conformità dei metadati – Errori da monitoraggio 2020



Numero errori	Requisito	Descrizione	Livello
11120	C.17	Limitazioni all'accesso pubblico	dataset e servizi
3577	C.18	Condizioni per l'accesso e l'uso	dataset e servizi
1894	3.8	Mancanza nome livello (qualità)	servizi
1882	C.16	Raggruppamento keyword stesso thesaurus	dataset e servizi
1862	3.1	Mancanza nome livello (hierarchy)	servizi
854	C.15	Indicazioni thesaurus (soprattutto tipo data)	dataset e servizi *
803	C.19	Bounding box (mancanza 2 cifre decimali)	dataset e servizi
802	3.4	Categoria servizi	servizi (1)
657	C.5	Codelist lingua metadati	dataset e servizi
604	1.6	Codelist lingua dei dati	dataset
573	1.10	Conformità	dataset
441	3.6	Risorsa accoppiata	servizi (1)
416	C.21	Specifiche conformità (soprattutto tipo data)	dataset e servizi *
161	1.8	URL risorsa on line	dataset **
152	M.1	Indicazione copertura territoriale	dataset (2)
146	C.14	Estensione temporale	dataset e servizi
136	C.11	Riferimento temporale (data)	dataset e servizi
112	5.5	Conformità alle specifiche (servizi invocabili)	servizi
112	C.7	Data dei metadati	dataset e servizi
87	1.4	Tema INSPIRE	dataset *
63	C.1	Schema XSD	dataset e servizi
54	5.4	Categoria servizi invocabili	servizi
42	M.2	Indicazione dataset prioritari	dataset (3)
32	C.13	Più di una data di revisione	dataset e servizi
23	5.2	Access point (servizi invocabili)	servizi
15	3.7	URL risorsa on line	servizi **
14	1.9	Livello qualità	dataset
7	C.22	Grado di conformità	dataset e servizi
3	C.12	Più di una data di creazione	dataset e servizi
3	5.3	Conformità servizi invocabili	servizi
14	1.1	Tipo di servizio di rete	servizi
1	1.5	Risoluzione spaziale	dataset
1	C.6	Punto di contatto metadati (ruolo)	dataset e servizi

} si risolve con adeguamento alla versione 2.0

→ Coordinate BB con almeno due cifre decimali ... es.: 47.092

(1) In alcuni casi, dipendenti da bug del validatore INSPIRE, in parte risolti

(2) errata indicazione dell'ambito di copertura e/o delle informazioni sul thesaurus (data o tipo data = **pubblicazione ***)

(3) errata indicazione delle informazioni sul vocabolario relativo ai dataset prioritari (data o tipo data = **pubblicazione ***)

** URL risorsa online = URL valido e funzionante

Conformità dei metadati – Errori da monitoraggio 2020



Numero errori	Requisito	Descrizione
146	C.14	Estensione temporale
136	C.11	Riferimento temporale (data)
112	C.7	Data dei metadati
32	C.13	Più di una data di revisione
3	C.12	Più di una data di creazione

- Esprimere la data nel formato ISO *aaaa-mm-gg*
- Documentare una *sola data di creazione e/o di revisione*
- *in caso di intervallo temporale, se la data di fine non è determinata allora aggiungere l'attributo indeterminatePosition*

~~<gml:endPosition/>~~

✓ <gml:endPosition indeterminatePosition="now|unknown"/>

Conformità dei metadati – Errori da monitoraggio 2020

Numero errori	Requisito	Descrizione
1882	C.16	Raggruppamento keyword stesso thesaurus

```

<gmd:descriptiveKeywords>
  <gmd:MD_Keywords>
    <gmd:keyword>
      <gco:CharacterString>alluvioni</gco:CharacterString>
    </gmd:keyword>
    <gmd:thesaurusName>
      <gmd:CI_Citation>
        <gmd:title>
          <gco:CharacterString>GEMET - Concepts, version
3.0</gco:CharacterString>
        </gmd:title>
        ...
      </gmd:CI_Citation>
    </gmd:thesaurusName>
  </gmd:MD_Keywords>
</gmd:descriptiveKeywords>
<gmd:descriptiveKeywords>
  <gmd:MD_Keywords>
    <gmd:keyword>
      <gco:CharacterString>Idrografia</gco:CharacterString>
    </gmd:keyword>
    <gmd:thesaurusName>
      <gmd:CI_Citation>
        <gmd:title>
          <gco:CharacterString>GEMET - Concepts, version
3.0</gco:CharacterString>
        </gmd:title>
      </gmd:CI_Citation>
    </gmd:thesaurusName>
  </gmd:MD_Keywords>
</gmd:descriptiveKeywords>
  
```



- Indicare solo una volta il thesaurus da cui sono tratte più parole chiave

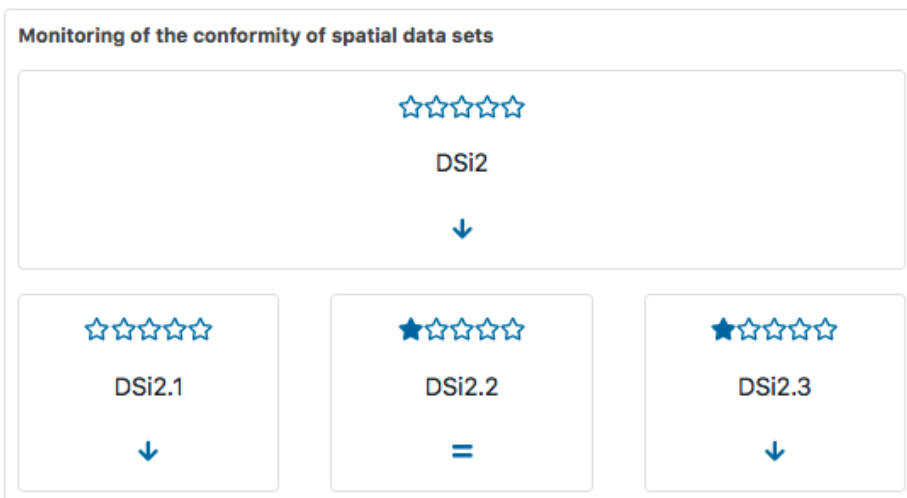
```

<gmd:descriptiveKeywords>
  <gmd:MD_Keywords>
    <gmd:keyword>
      <gco:CharacterString>Alluvioni</gco:CharacterString>
    </gmd:keyword>
    <gmd:keyword>
      <gco:CharacterString>Idrografia</gco:CharacterString>
    </gmd:keyword>
    <gmd:thesaurusName>
      <gmd:CI_Citation>
        <gmd:title>
          <gco:CharacterString>GEMET - Concepts, version
3.0</gco:CharacterString>
        </gmd:title>
      </gmd:CI_Citation>
    </gmd:thesaurusName>
  </gmd:MD_Keywords>
</gmd:descriptiveKeywords>
  
```

Conformità di dati e servizi

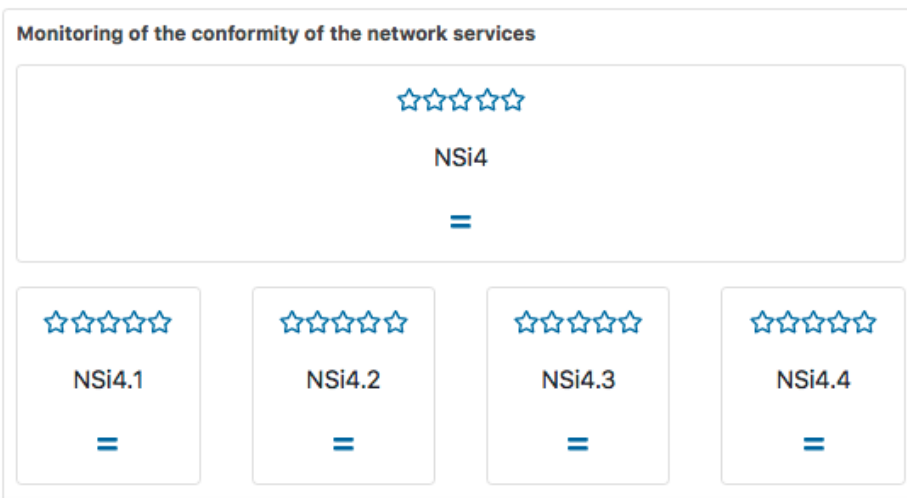


Dataset conformi al regolamento (UE) n. 1089/2010



Dataset conformi suddivisi per allegato della Direttiva (I, II, III)

Servizi di rete conformi al regolamento (CE) n. 976/2009



Servizi di rete conformi suddivisi per tipo: ricerca, consultazione, scaricamento, conversione

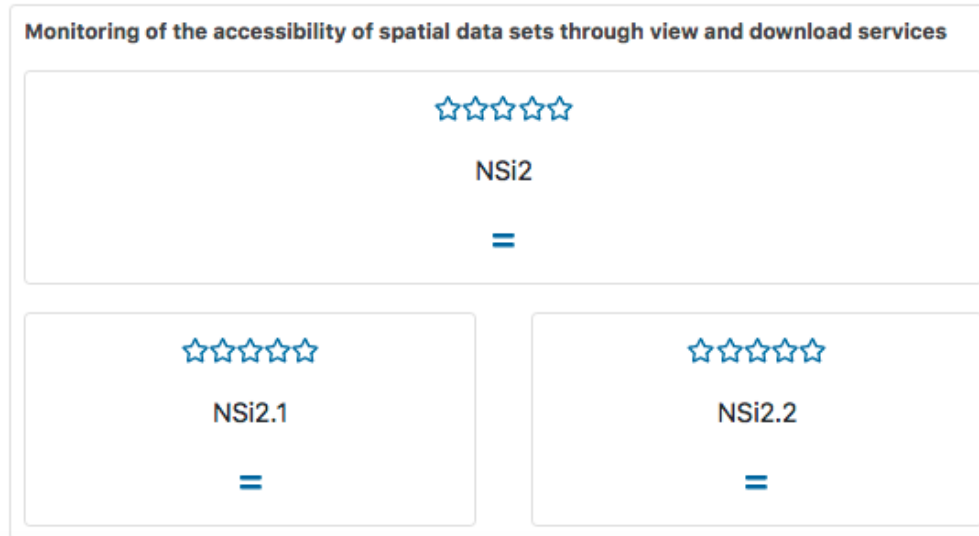
- Indicare correttamente il Regolamento INSPIRE (titolo, data e tipo data)
- prestare particolare attenzione al grado di conformità (**conforme, non conforme, non valutata**) dichiarando la reale coerenza verso il Regolamento INSPIRE;
- per i dataset, indicare correttamente la parola chiave corrispondente al tema INSPIRE (e relativo thesaurus)
- per i servizi di rete, indicare correttamente il tipo di servizio (**discovery, view, download, transformation**)



Fruibilità dei dataset attraverso i servizi di rete



Dataset per i quali esiste sia il servizio di consultazione che quello per lo scaricamento



Dataset per i quali esiste il servizio di consultazione

Dataset per i quali esiste il servizio di scaricamento



Viewable

Downloadable

19544 | 536 | 681

- Implementare correttamente il collegamento tra dataset e servizi secondo le indicazioni della guida operativa «Migliorare l'accessibilità di dati e servizi nel Repertorio Nazionale dei Dati Territoriali e nel geoportale INSPIRE»*

N.B. Indicazioni utili sono fornite anche nel webinar del 16 giugno 2021 disponibile qui: <http://eventipa.formez.it/node/316784>



* https://geodati.gov.it/geoportale/images/RNDT_guida-correzioni-MD-NS_v1.0.1.pdf

Agenda delle prossime settimane



- ✓ Identificazione dei criteri per la raccolta da parte del geoportale INSPIRE
- ✓ verifica e validazione dei metadati provenienti dai cataloghi locali
- ✓ attività di contatto e di supporto alle amministrazioni interessate per l'adeguamento e l'aggiornamento dei metadati ai fini del monitoraggio

www.agid.gov.it

antonio.rotundo@agid.gov.it
info@rndt.gov.it | <https://geodati.gov.it>

