



Competenze digitali per la PA

Dall'assessment delle competenze alla formazione

Il percorso di autoverifica delle competenze digitali per la PA

FormezPA



Il percorso di autoverifica

Si basa sulla struttura del Syllabus

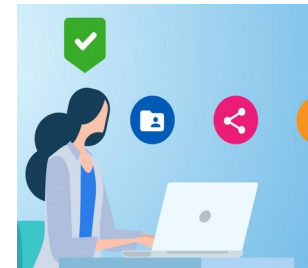
- È composto da una batteria di oltre 1000 domande che fanno riferimento all'articolazione del Syllabus
- 113 indicatori di conoscenze e abilità, organizzati in 11 competenze
- secondo 3 livelli di padronanza (base – intermedio – avanzato)
- raggruppati in 5 aree di competenza
 - Dati, informazioni e documenti informatici
 - Comunicazione e condivisione
 - Sicurezza
 - Servizi on line
 - Trasformazione digitale



Come è strutturato il test di autoverifica?

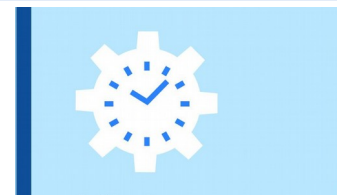
DA QUANTE DOMANDE E' COMPOSTO IL TEST DI AUTOVERIFICA?

Il test è composto da un numero variabile di domande, il numero delle domande cambia e si adatta in funzione dei livelli di padronanza raggiunti (base, medio, avanzato). Le domande hanno livelli di difficoltà crescenti, la difficoltà è espressa non in termini di sfida cognitiva più o meno elevata, ma in base alla conoscenza più o meno approfondita di concetti /figure professionali/norme che riguardano la PA.



QUANTO TEMPO SI HA PER RISPONDERE AD UNA DOMANDA?

Il tempo massimo per ogni domanda è di **60 secondi**.
Il test ha una durata variabile da circa mezz'ora a poco meno di 2 ore.



Le domande del test. Un esempio

Area 5.1 - Trasformazione digitale

Relativamente ai servizi erogati dalla pubblica amministrazioni il codice dell'amministrazione digitale (CAD) stabilisce....

- i vantaggi di fruire dei servizi erogati, in forma digitale e in modo integrato
- la possibilità di fruire dei servizi erogati, in forma digitale e in modo integrato
- il diritto di fruire dei servizi erogati, in forma digitale e in modo integrato
- il dovere di fruire dei servizi erogati, in forma digitale e in modo integrato



Le domande del test. Il funzionamento



Gestire dati, informazioni e contenuti digitali

Base Intermedio Avanzato

2

3

2



Produrre, valutare e gestire documenti informatici

Base Intermedio Avanzato

4

8

3

Conoscere gli Open Data

Base Intermedio Avanzato

2

4

4

Comunicare e condividere all'interno dell'amministrazione

Base Intermedio Avanzato

3

2

3

Comunicare e condividere con cittadini, imprese ed altre PA

Base Intermedio Avanzato

7

7

4



Proteggere i dispositivi

Base Intermedio Avanzato

3

3

2

Proteggere i dati personali e la privacy

Base Intermedio Avanzato

2

3

2



Conoscere l'identità digitale

Base Intermedio Avanzato

2

2

4

Erogare servizi on-line

Base Intermedio Avanzato

4

3

5



Conoscere gli obiettivi della Trasformazione Digitale

Base Intermedio Avanzato

2

3

4

Conoscere le tecnologie emergenti per la trasformazione digitale

Base Intermedio Avanzato

2

4

5



I traguardi - legenda



BASE

l'utente ha risposto correttamente al 60% delle domande previste per il livello ed è abilitato a visualizzare e rispondere alle domande del livello INTERMEDIO



INTERMEDIO

l'utente ha risposto correttamente al 60% delle domande previste per il livello ed è abilitato a visualizzare e rispondere alle domande del livello AVANZATO



AVANZATO

l'utente ha risposto correttamente al 60% delle domande previste dal Test



Il catalogo della formazione

Cosa contiene il Catalogo della formazione?

Il Catalogo prevede moduli formativi resi accessibili a tutti i dipendenti della pubblica amministrazione

Ogni modulo formativo copre l'intero set di conoscenze e abilità che compone un dato livello di padronanza di una delle 11 competenze organizzate nelle 5 aree del Syllabus (es. Competenza "1.1. Gestire dati, informazioni e contenuti digitali" - Livello: base), in modo da poter rispondere ai fabbisogni formativi rilevati attraverso il test di assessment

Nel Catalogo i dipendenti possono visualizzare i corsi più adatti per colmare il gap di competenze registrato in fase di test di assessment e rilevare i progressi raggiunti sostenendo una ulteriore prova di verifica al termine della formazione.



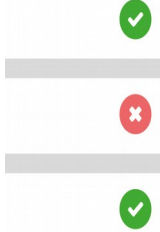
A che punto siamo - Assessment



17
amministrazioni



400+
dipendenti
registrati



350+
test
completati



200+
feedback



A che punto siamo-Catalogo formazione



- Entro settembre 2020 sarà possibile accedere al catalogo e fruire dei primi moduli di formazione
- Formez PA sta realizzando i primi moduli formativi costituiti da Learning Object declinati sui tre livelli di padronanza (base – intermedio – avanzato) realizzati insieme a esperti di dominio che sono anche i relatori del ciclo di webinar
- La fase successiva prevede l'ampliamento del catalogo formativo attraverso l'attivazione di collaborazioni con amministrazioni e enti o società di formazione

