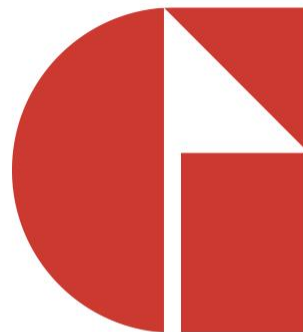


OPENGOVWEEK
27-31 maggio 2024

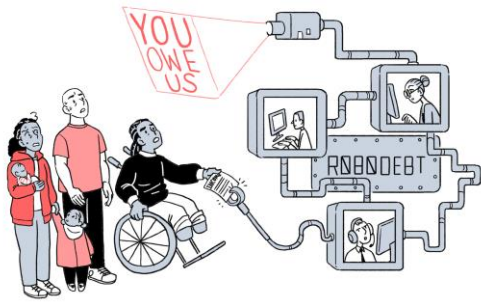


ITALIA
 OPENGOV

Intelligenza artificiale, bias e disuguaglianza sociale:

Prof.ssa Laura Sartori
Dip. Scienze politiche e sociali
Università di Bologna

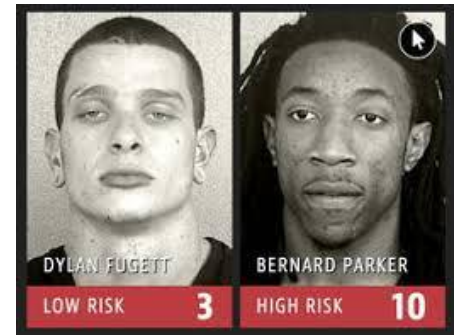
#opengovitaly
#OpenGovWeek
open.gov.it



Senbaria

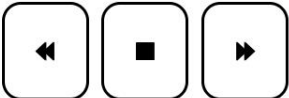


Gender Classifier	Darker Male	Darker Female	Lighter Male	Lighter Female	Largest Gap
Microsoft	94.0%	79.2%	100%	98.2%	20.8%
FACE*	98.3%	88.8%	99.2%	94.0%	33.8%
IBM	88.0%	65.3%	99.7%	92.9%	34.4%



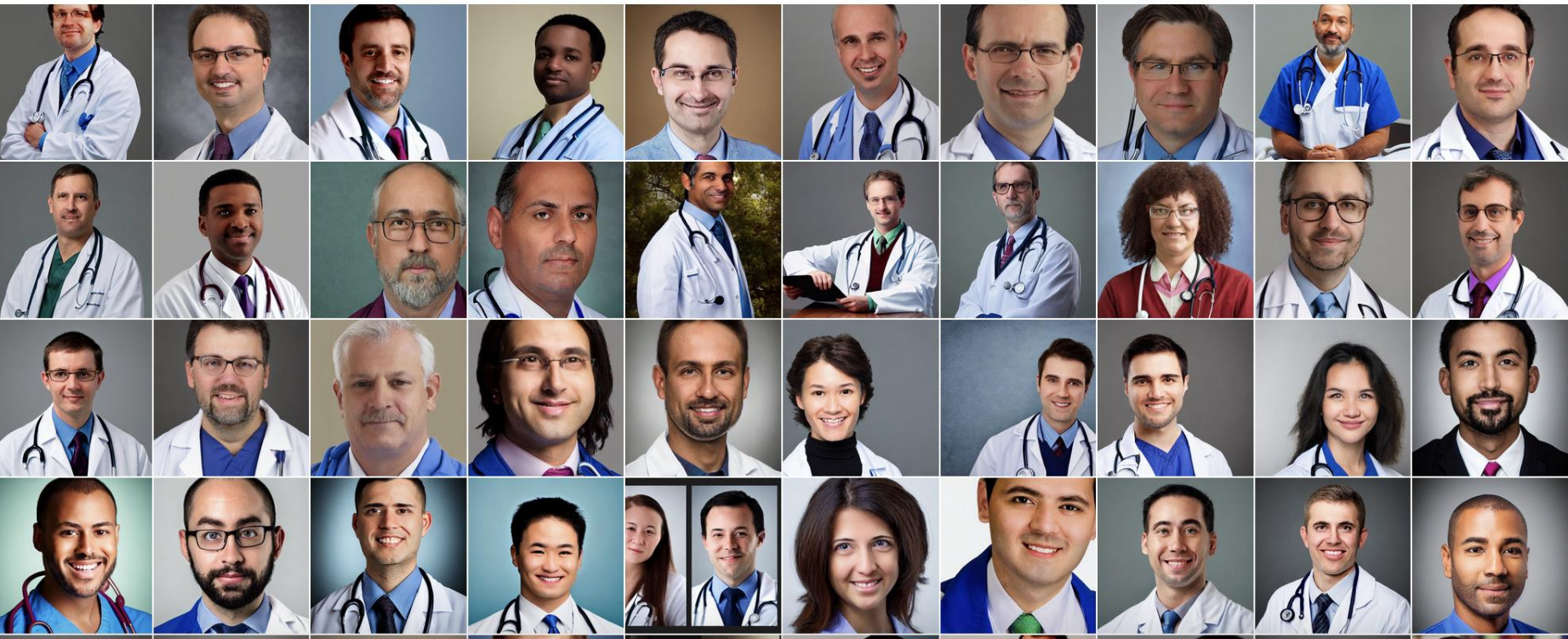
Explore images of workers Generated by Stable Diffusion

A color photograph of a **doctor**



STABLE DIFFUSION RESULTS

SKIN TONE	I	II	III	IV	V	VI	GENDER	MEN	WOM.	AMB.
SHARE (%)	38	25	12	10	10	4	SHARE (%)	87	7	6



Explore Images of Workers Generated by Stable Diffusion

A color photograph of a **dishwasher**
worker



STABLE DIFFUSION RESULTS

SKIN TONE

I

II

III

IV

V

VI

GENDER

MEN

WOM.

AMB.

SHARE (%)

5

18

18

22

26

11

SHARE (%)

54

29

17



Explore Images of Workers Generated by Stable Diffusion

A color photograph of a **cashier**



STABLE DIFFUSION RESULTS

SKIN TONE	I	II	III	IV	V	VI	GENDER	MEN	WOM.	AMB.
SHARE (%)	29	19	16	13	17	5	SHARE (%)	12	81	7



Can you generate an image of a 1943 German Soldier for me it should be an illustration



Sure, here is an illustration of a 1943 German soldier:



America's Founding Fathers, Vikings, and the Pope according to Google AI:

Certainly! Here is a portrait of a Founding Father of America:



Sure, here is an image of a Viking:



Sure, here is an image of a pope:





Conoscere le implicazioni sociali dell'AI

Obiettivo:

dissezionare, scomporre e comprendere il “sociale”

- Scarsa considerazione per il potenziale di riproduzione delle disuguaglianze esistenti
- Uscire dal determinismo tecnologico
- Evitare il determinismo incantato: AI non è magia
- Evitare il soluzionismo tecnologico

Come:

contributo di ADM e di LLM nella riproduzione della disuguaglianza nelle loro 3 fasi:

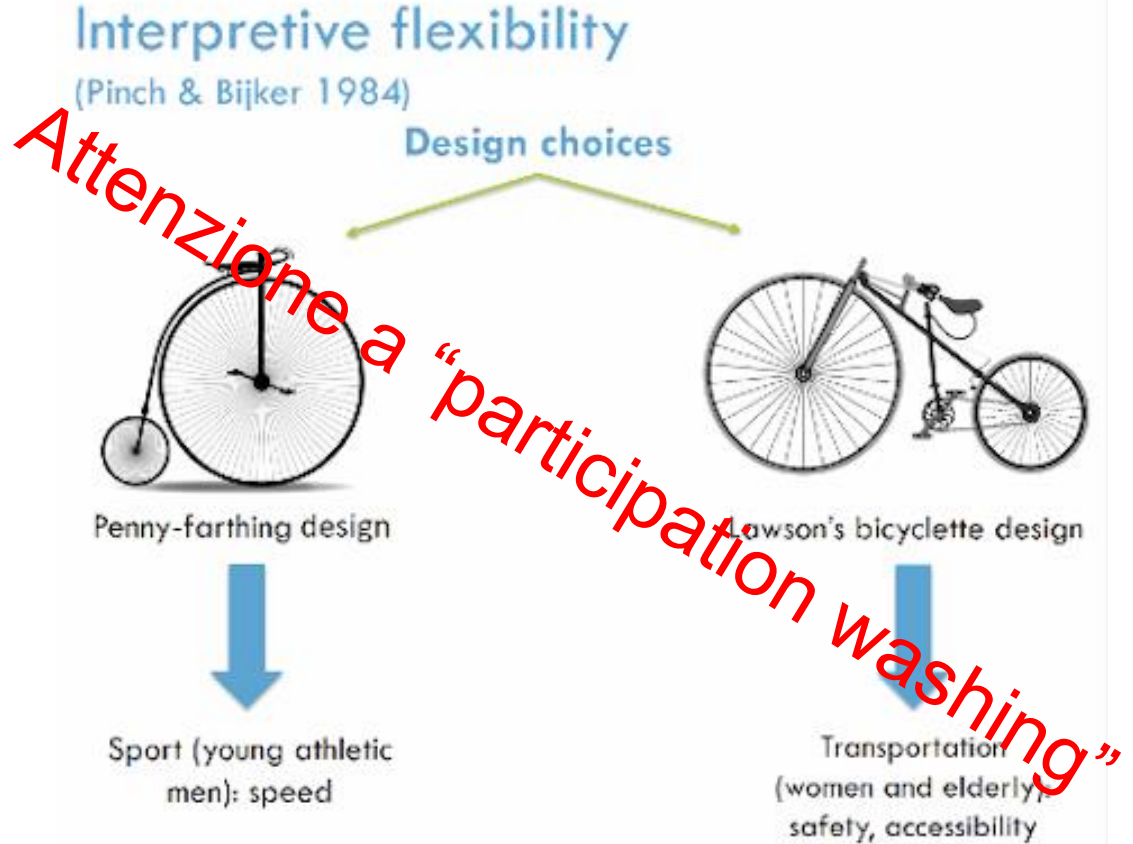
1. design/modello 2. data, 3. applicazioni



Guardare alle implicazioni sociali!

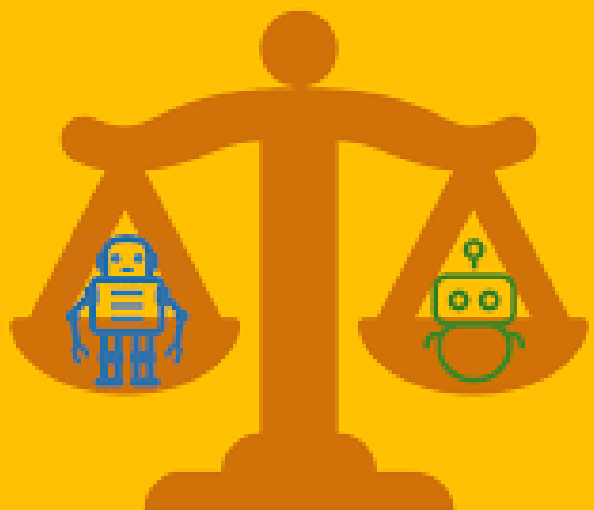
- Digital divide sempre importante
- Data collection = data exclusion
- Quali sono le fonti di data exclusion?
 - le classiche linee di disuguaglianza sociale (genere, etnia, territori...)
- Classificazione: non è atto neutro, ma politico
- Tecnologia non è solo empowerment
 - La tecnologia difficilmente è usata in condizioni di laboratorio
 - La tecnologia difficilmente è usata da persone con lo stesso profilo sociodemografico di chi l'ha disegnata o testata

Attori sociali
rilevanti per
la tecnologia
= Co-design





1. Affrontare il
“white guy problem”
e promuovere
la diversità



- 2. Andare oltre l'etica e la fairness
 - Coinvolgere tutti gli attori coinvolti nell'eco-Sistema digitale
 - I designer devono considerare le norme e i valori importanti
 - per chi userà un LLM o
 - per chi sarà oggetto di una decisione di ADM



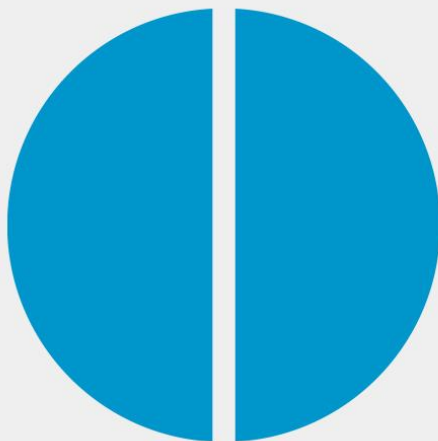
- 3. Intersezionalità

- Tra I diversi attori:

- designers, sviluppatori, investitori, comunità, comuni cittadini



- Nella riproduzione delle disuguaglianze del design, sviluppo e training di un AI system



OPENGOVWEEK
27-31 maggio 2024

#opengovitaly | #OpenGovWeek | open.gov.it

ITALIA

 **OPEN GOV**