



Osservatorio
Sociale Regionale

Regione Toscana



GOVERNANCE DEL MONITORAGGIO: CHI PRODUCE INFORMAZIONI, CHI LE RICEVE, A COSA SERVONO

L'esperienza di una Regione

La RETE dell'Osservatorio Sociale della Regione Toscana

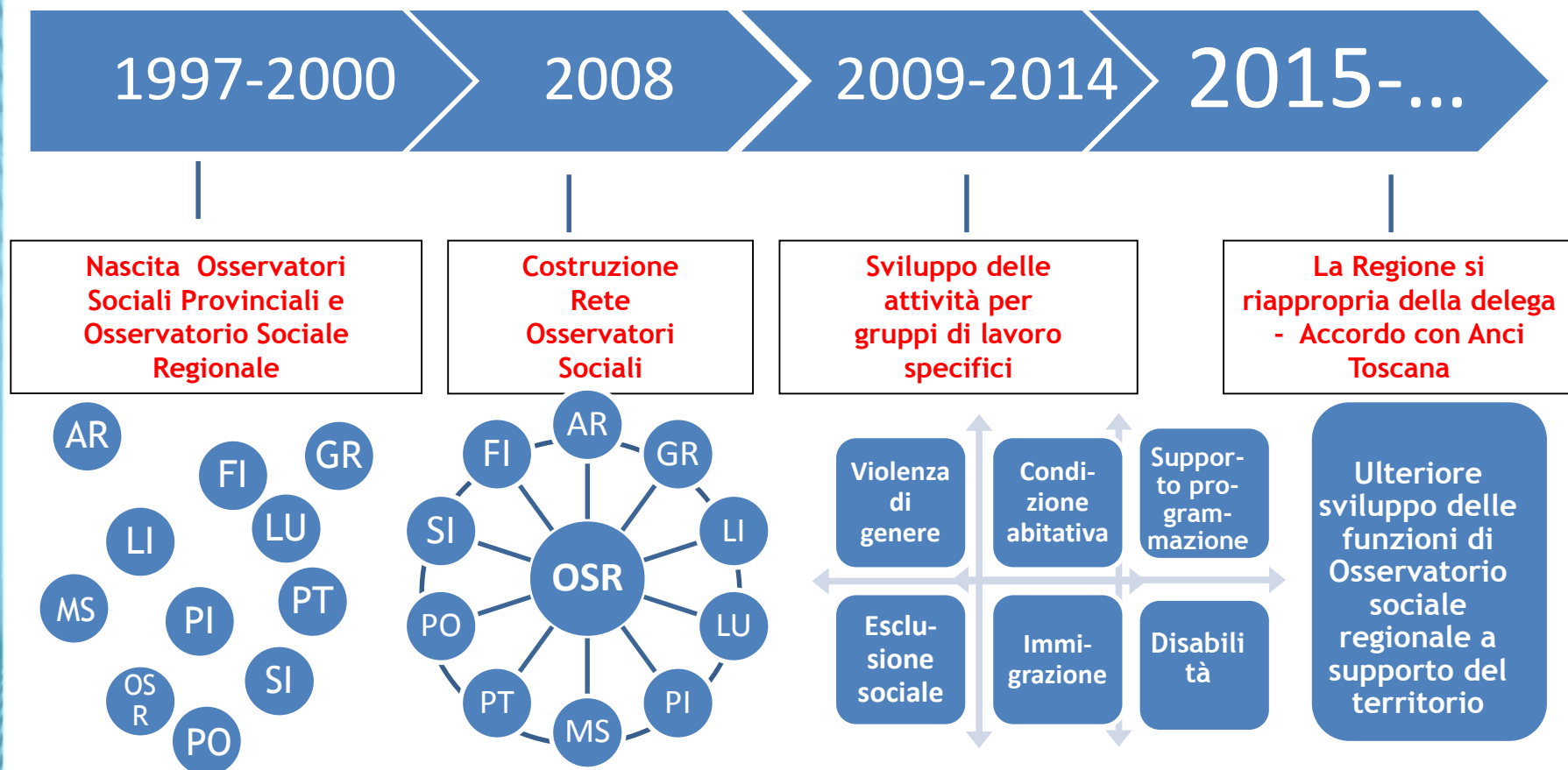
3 dicembre 2015

La Mastra Marco - Osservatorio Sociale Regionale

L'Osservatorio sociale regionale (OSR)



la RETE



<http://servizi.regione.toscana.it/osservatoriosociale/>

Il gruppo di lavoro “Violenza di genere”

Le basi di un percorso

**Legge Regionale
41/2005 -
(art. 40)**

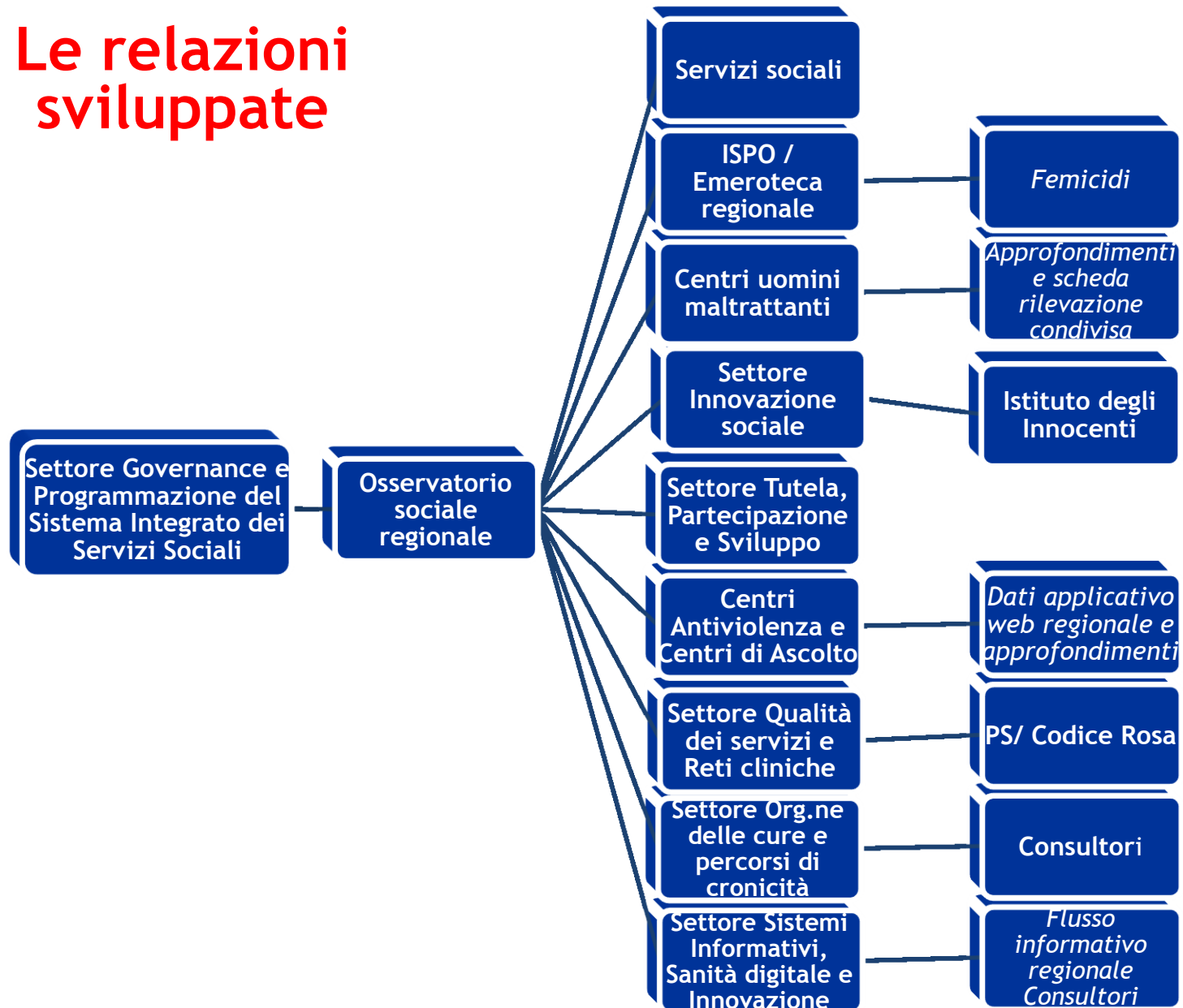
- *L'Osservatorio sociale realizza il monitoraggio sulla violenza*

monitorare per

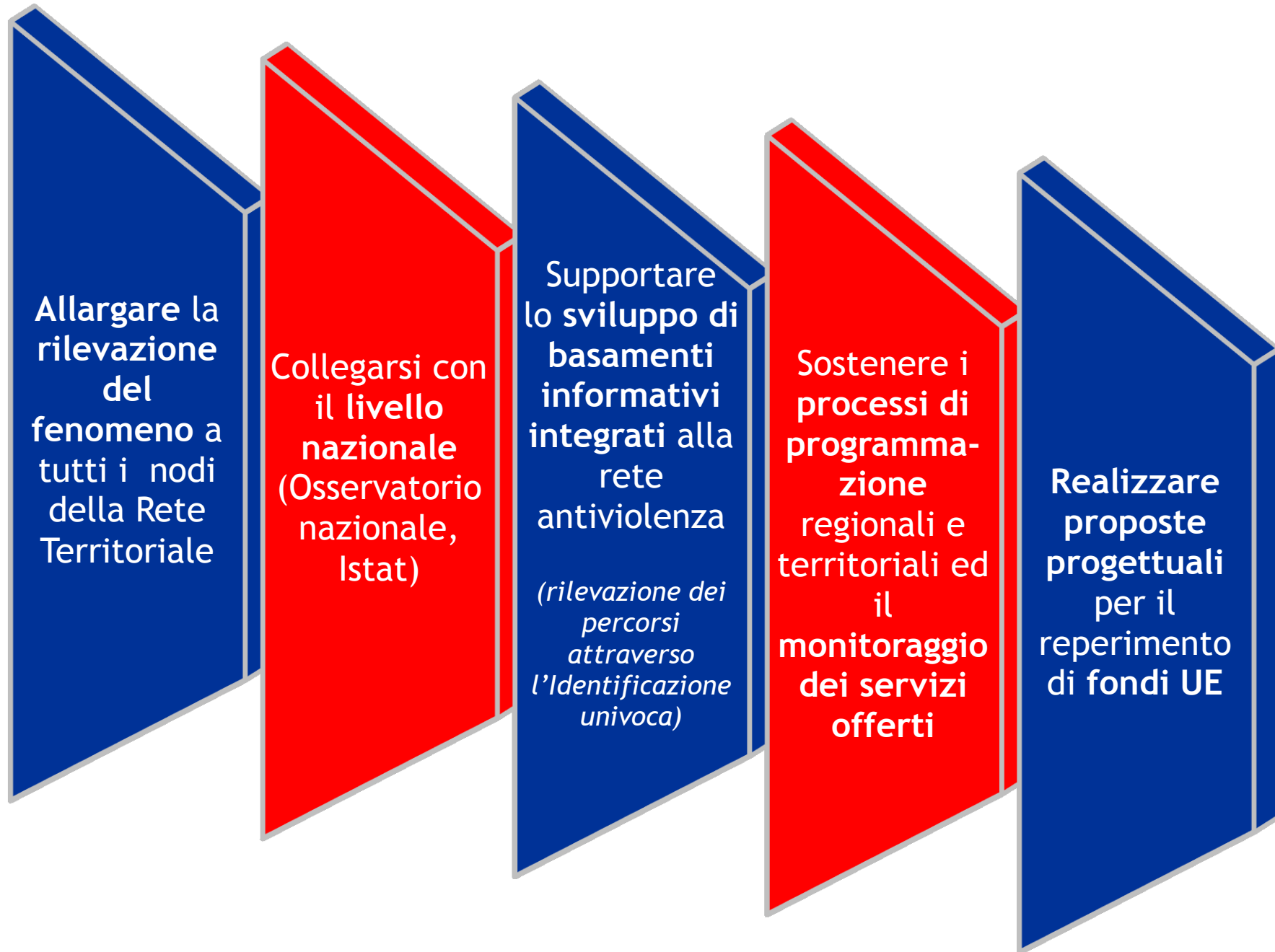
- sviluppare **la conoscenza** delle problematiche
- favorire i processi di integrazione tra i servizi (**sinergia**)
- **armonizzare** le varie metodologie di intervento adottate nel territorio
- supportare le **policies**

Il gruppo di lavoro “Violenza di genere”

Le relazioni sviluppate



Sviluppo delle attività e Supporto al ciclo della



Materiali OSR (1/4) – Violenza di genere

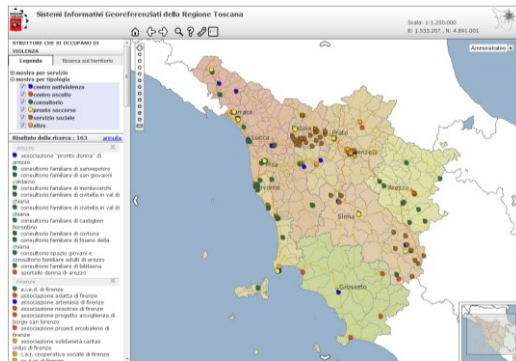


Violenza di genere



Sistema informativo Violenza di genere

Mappatura e georeferenziazione strutture anti-violenza



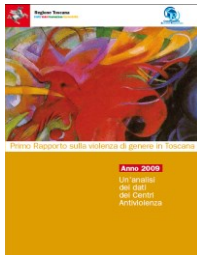
<http://mappe.regione.toscana.it/violenzagenero>

Rilevazione richieste di aiuto strutture anti-violenza



Rapporti annuali

2009



2010



2011



2012



2013



2014



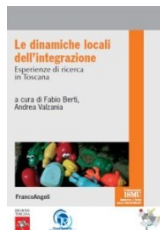
Materiali OSR (2/4) - Immigrazione



2008



2009

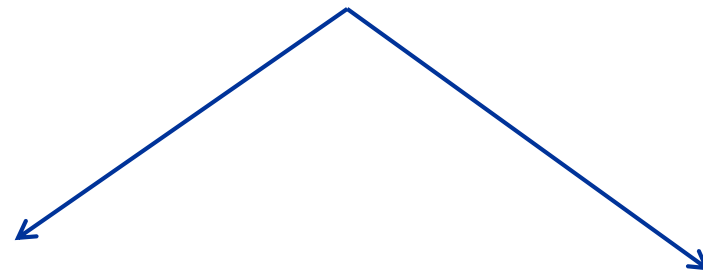


Immigrazione

2011



2012

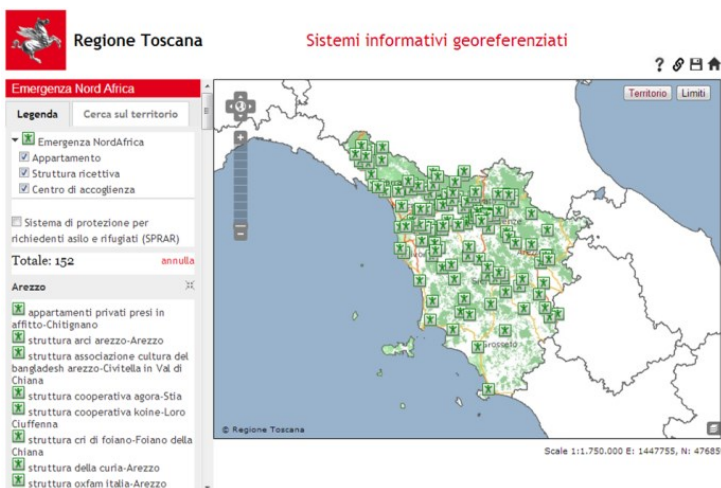


2014

SI.R.C.L.I.

*Sistema Informativo Regionale
Corsi di Lingua Italiana*

*Mappatura/georeferenziazione strutture
"sistema regionale accoglienza diffusa"*



<http://mappe.regione.toscana.it/sircli>



Esclusione sociale

*Mappatura/georeferenziazione
strutture per disagio grave e povertà*



Rapporti annuali

<http://mappe.regione.toscana.it/poverta>

2012



2013



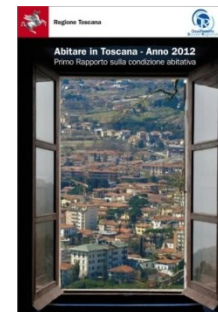
2014



Condizione abitativa

Rapporti annuali

2012



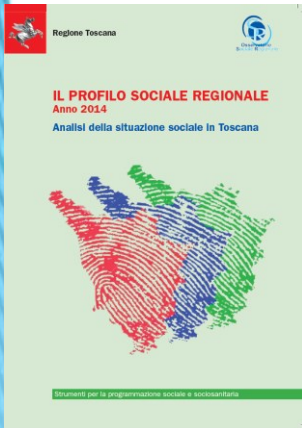
2013



2014

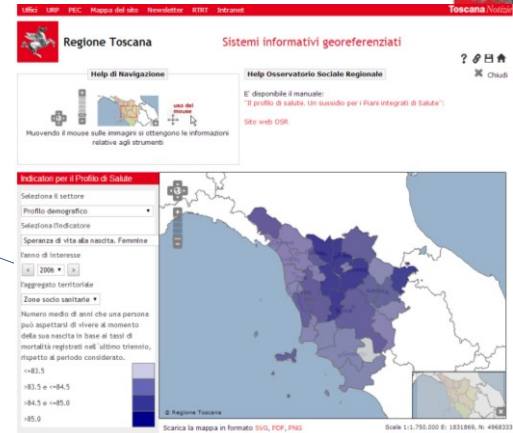


Materiali OSR (4/4) – Supporto alla Programmazione



Set indicatori Profilo di Salute (PdS)

- ▶ Aggiornamento
- ▶ Sistemizzazione
- ▶ Georappresentazione



Profilo sociale regionale

SUPPORTO PROGRAMMAZIONE SOCIALE E SOCIO-SANITARIA

Seminari Tecnici con le Zone /SdS

Report tematici

Supporto tecnico a Osservatori sociali e Zone distretto



<http://mappe.regione.toscana.it/osservatori>



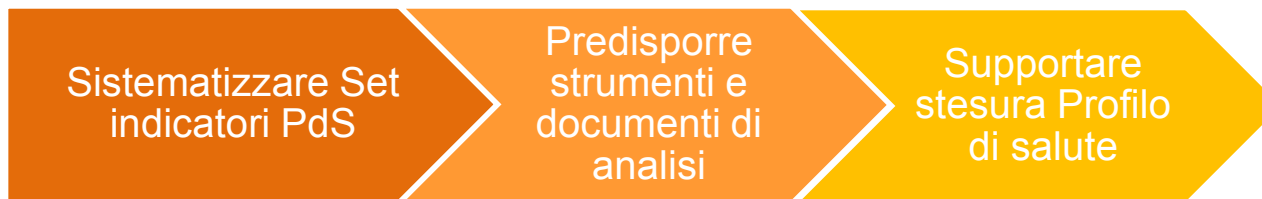
Il supporto alla programmazione. I passi fatti



Il contesto in cui l'Osr si è mosso

- ▶ *La programmazione socio-sanitaria ha avuto rallentamenti*
- ▶ *Ad oggi sono previsti 120 gg di tempo dall'approvazione del PSSIR per redigere i Piani Integrati di Salute (PIS)*

Il progetto portato avanti negli ultimi due anni (in assenza del PSSIR)



Sistematizzazione Set indicatori PdS

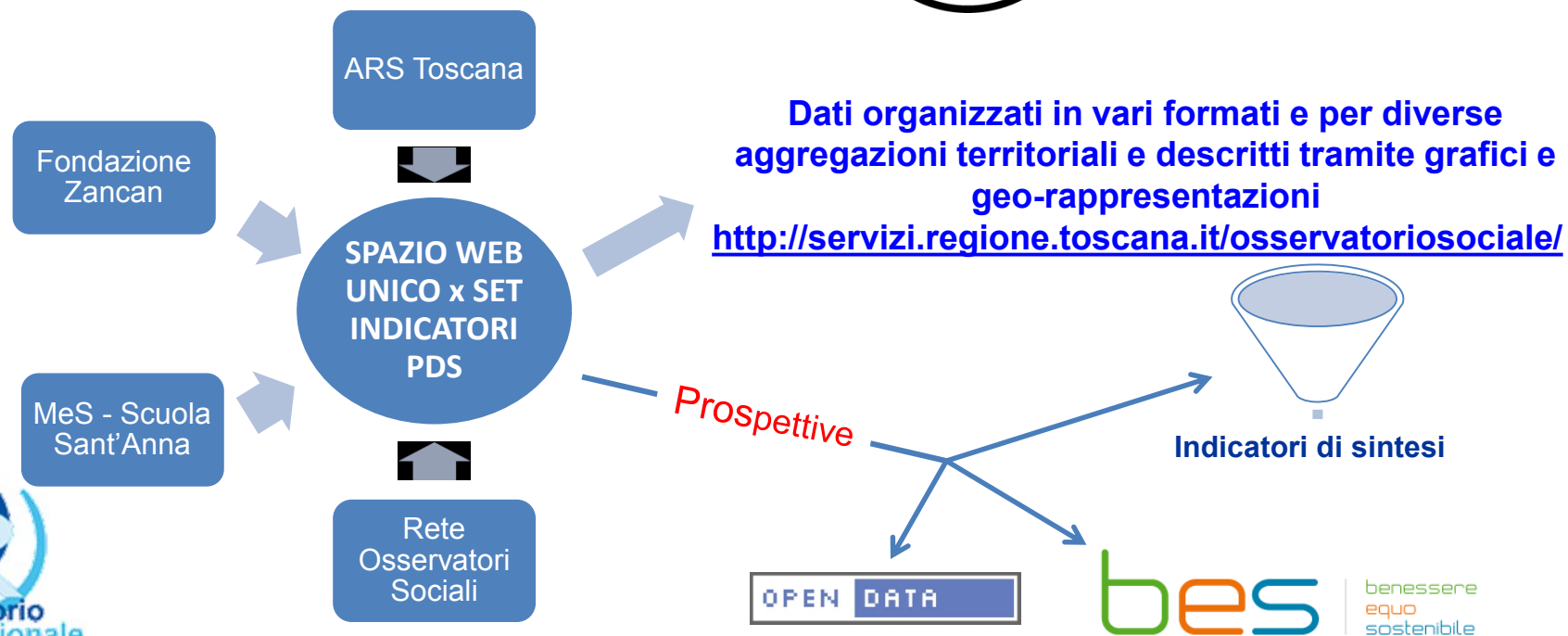
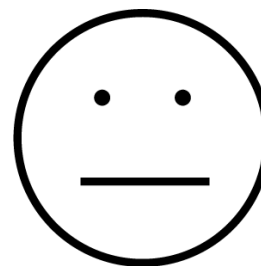


Criticità attuali per il reperimento e l'utilizzo del Set

- ▶ Frammentarietà (3 siti web, di cui uno ad accesso limitato, + documenti pdf)
- ▶ Difficoltà di reperimento (modalità eterogenee e formati non rielaborabili)



L'idea della casa comune degli indicatori





Osservatorio
Sociale Regionale

Regione Toscana



[Home](#)
[Indietro](#)

Attività

[L'Osservatorio Sociale Regionale](#)

[La rete degli Osservatori Provinciali](#)

[Ambiti di intervento](#)

[Banche dati consultabili](#)

[Riferimenti normativi](#)

[Documenti e pubblicazioni](#)

Programmazione socio-sanitaria

[Le Società della Salute](#)

[Programmazione zonale: il ruolo degli OSP](#)

[Il set di indicatori per la costruzione del PIS](#)

[Riferimenti normativi](#)

[Documenti](#)

Osservatori Provinciali

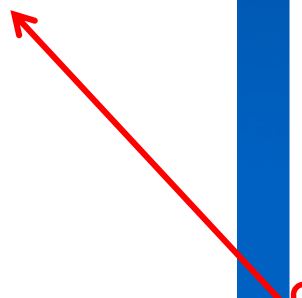
[Gli Osservatori Sociali Provinciali](#)

[Pubblicazioni](#)

Link

[Link utili](#)

[Il set di indicatori per la costruzione del PIS](#)



Il set di indicatori per la costruzione del Profilo di Salute. Il supporto alla programmazione territoriale: il 7 febbraio a Firenze (Auditorium Sanità in via Alderotti a Firenze) presentazione dei primi risultati del progetto della Rete degli Osservatori Sociali.

[Programma in .pdf](#) - [Download indicatori](#) - [Georappresentazione](#)

Quinto Rapporto sulla violenza di genere in Toscana. Presentato a Pisa, in occasione della giornata internazionale contro la violenza sulle donne, l'annuale rapporto a cura della Rete degli Osservatori Sociali. [Leggi la notizia](#) **NEW** - [Rapporto in .pdf](#) **NEW**
[Slide](#) **NEW** - [Abstract](#) **NEW** - [I quattro precedenti Rapporti](#)
[Convegno Pisa: gli interventi dei relatori](#) **NEW**
[Georeferenziazione centri anti violenza: ricerca le strutture](#)



Vendere e comprare. Processi di mobilità sociale dei cinesi a Prato. Presso la sede della CCIAA di Prato un momento di confronto sul ruolo economico e sociale degli immigrati cinesi sul territorio, promosso dal Progetto Prato della Regione Toscana, in collaborazione con la Camera di Commercio di Prato, l'Osservatorio Sociale Regionale ed il PIN.

[Leggi la notizia](#) **NEW** - [Rapporto in .pdf](#) **NEW** - [Slide](#) **NEW**

Abitare in Toscana 2013. Secondo Rapporto sulla Condizione Abitativa. Il rapporto è stato presentato il 20 giugno a Lucca. Il tema dell'abitare analizzato in tutta la sua complessità: quante case, i costi per il loro mantenimento, le nuove costruzioni, l'andamento delle compravendite, l'invenduto, gli affitti, gli sfratti, il patrimonio ERP. [Leggi la notizia](#) - [Rapporto in .pdf](#) - [Slide e sintesi](#) - [Primo Rapporto in .pdf](#)



SIRCLI

Corsi di lingua italiana (L2) **NEW**

- [Accedi al Sistema Informativo Regionale dei Corsi di Lingua Italiana \(SIRCLI\) della Regione Toscana](#)

In evidenza

Piano di Lavoro Concertato 2013

[Documento in .pdf](#)

Sistemi informativi e programmazione territoriale

[Slide seminario](#) **NEW**

Progettazione per gli Osservatori

[Sito di appoggio \(link esterno\)](#)

I quaderni sulla cittadinanza sociale

[La collana a cura della Fondazione Zancan](#)

Relazione sociale 2007-2010

[Documento in .pdf](#)

Schema di accordo tra Sds, Atp e Osservatori



[Home](#)
[Indietro](#)

Attività

[L'Osservatorio Sociale Regionale](#)

[La rete degli Osservatori Provinciali](#)

[Ambiti di intervento](#)

[Banche dati consultabili](#)


[Riferimenti normativi](#)

[Documenti e pubblicazioni](#)

Programmazione socio-sanitaria

[Le Società della Salute](#)

[Programmazione zonale: il ruolo degli OSP](#)

[Il set di indicatori per la costruzione del PIS](#) 

[Riferimenti normativi](#)

[Documenti](#)

Osservatori Provinciali

[Gli Osservatori Sociali Provinciali](#)

[Pubblicazioni](#)

Link

[Link utili](#)

Login

Nome Utente

Password

Il set di indicatori

L'equipe tecnica del progetto regionale "Monitoraggio e Valutazione dei Piani Integrati di Salute" - coordinata dal Laboratorio MeS Scuola Superiore Sant'Anna e composta da Regione Toscana (Rete degli Osservatori Sociali), ARS Toscana e Fondazione Zancan - ha prodotto nel 2011 una serie di strumenti a supporto della programmazione socio-sanitaria per le Zone distretto/ Società della Salute:

- Set di indicatori per la costruzione del Profilo di salute, adottato con [Delibera di Giunta Regionale n. 488/2011](#) (scarica l'[elenco degli indicatori in formato .pdf](#));
- manuale per la lettura degli indicatori del Set [Il profilo di salute. Un sussidio per i piani integrati di salute \(pubblicazione in .pdf\)](#);
- format per la valutazione dei Piani Integrati di Salute.

Download Set Indicatori

Per facilitare la reperibilità dei dati, la Rete degli Osservatori Sociali ha predisposto alcune soluzioni per rendere disponibile l'intero Set di indicatori (set minimo e complementare) ed offrire una georappresentazione dei singoli indicatori:



Formato .pdf

- [Set Indicatori Zona](#) (contiene set minimo e complementare per zona distretto e ASL)
- [Set Indicatori Zona Grafici](#) (contiene i grafici rank di tutti gli indicatori per zona distretto con valori relativi all'ultimo anno disponibile)

Formato .xls

- [Set indicatori Zona](#) (contiene set minimo e complementare in serie storica per zona distretto)
- [Set indicatori ASL](#) (contiene set minimo e complementare in serie storica per ASL)
- [Set indicatori Regione](#) (contiene set minimo e complementare in serie storica a livello regionale)
- [Set indicatori Province](#) (contiene set minimo e complementare in serie storica per provincia)
- [Set indicatori Comuni](#) (contiene gli indicatori del set disponibili a livello comunale in serie storica)
- [Metadati](#) (contiene il tracciato record per i files .xls con tabelle di decodifica e anagrafica indicatori)

Formato .doc

- [Set indicatori Zona](#) (contiene set minimo e complementare per zona distretto e ASL)

Georappresentazione:

Al link <http://mappe.regione.toscana.it/osservatori> è possibile visualizzare in mappa tutti gli indicatori del Set per disaggregazione territoriale e anno ed effettuare estrazioni personalizzate delle mappe in differenti formati.



Regione Toscana

Sistemi informativi georeferenziati



Help di Navigazione



Muovendo il mouse sulle immagini si ottengono le informazioni relative agli strumenti

Help Osservatorio Sociale Regionale

E' disponibile il manuale:
"Il profilo di salute. Un sussidio per i Piani integrati di Salute":

[Sito web OSR](#)

Indicatori per il Profilo di Salute

Seleziona il settore

Profilo demografico

Seleziona l'indicatore

Speranza di vita alla nascita. Femmine

L'anno di interesse

< 2006 >

L'aggregato territoriale

Zone socio sanitarie

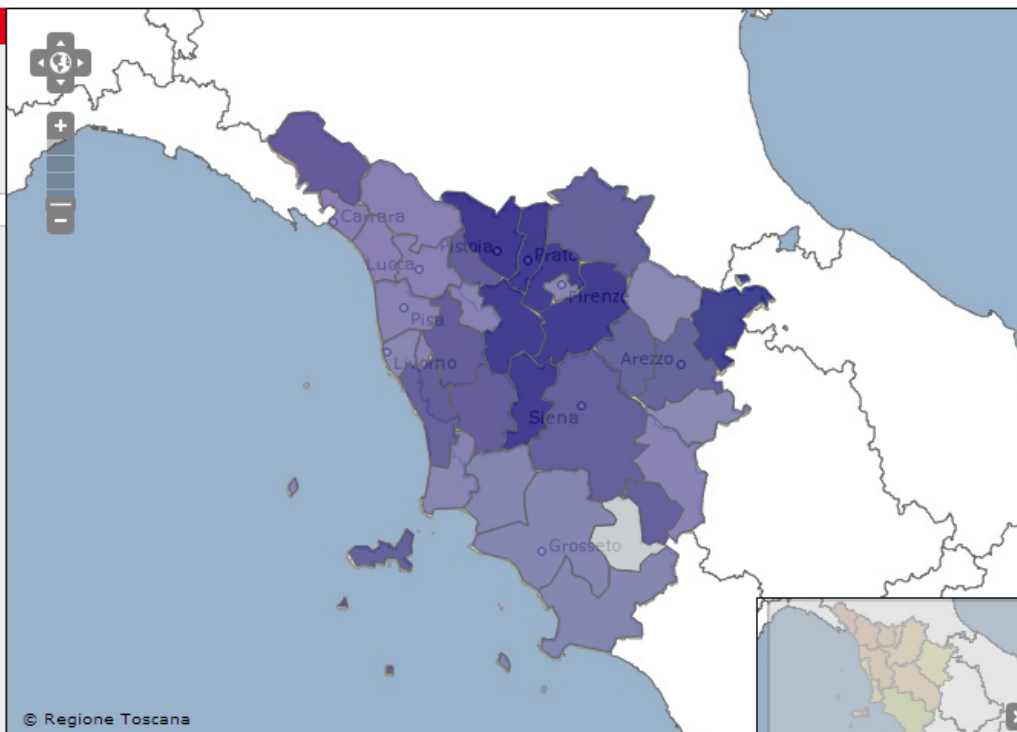
Numero medio di anni che una persona può aspettarsi di vivere al momento della sua nascita in base ai tassi di mortalità registrati nell'ultimo triennio, rispetto al periodo considerato.

<=83.5

>83.5 e <=84.5

>84.5 e <=85.0

>85.0



© Regione Toscana

Scarica la mappa in formato [SVG](#), [PDF](#), [PNG](#)

Scale 1:1.750.000 E: 1831869, N: 4968333



[Recupera dati](#)

Cerca

Cerca

Georappresentazione:

Al link <http://mappe.regione.toscana.it/osservatori> è possibile visualizzare in mappa tutti gli indicatori del Set per disaggregazione territoriale e anno ed effettuare estrazioni personalizzate delle mappe in differenti formati.

Per qualsiasi approfondimento sui singoli indicatori si raccomanda la consultazione dei siti web e documenti predisposti dagli altri soggetti componenti dell'equipe tecnica regionale:

- ARS Toscana: [mARSupio - Indicatori PIS](#)
- Laboratorio Mes Scuola Superiore Sant'Anna: [MeS - Sistema di Valutazione Zone/Distretto](#)
- Fondazione Zancan: [Il contributo del monitoraggio sulla cittadinanza sociale alla costruzione dei Profili di Salute \(pubblicazione in .pdf\)](#)

Opendata:



[Regione Toscana - indicatori per la costruzione del Profilo di salute](#)

Materiale di consultazione: Profili di salute



[Raccolta dei Profili di Salute realizzati](#)



Supporto della Rete degli Osservatori Sociali per la programmazione

La Rete degli Osservatori Sociali ha attivato un servizio di supporto ai territori (zone distretto, società della salute, ASL, comuni) per la programmazione sociosanitaria e sociale. Ciascun Osservatorio è a disposizione del territorio di riferimento per la fornitura di dati ed elaborazioni, per la costruzione del Profilo di salute, per approfondimenti tematici, e per ogni altra esigenza conoscitiva finalizzata alla costruzione di politiche.



Di seguito i riferimenti degli Osservatori e dei soggetti tecnici:

OSP - Referente - E-mail - Telefono

- Arezzo - La Mastra Marco - osservatorio@provincia.arezzo.it - 0575 316239
- Firenze - De Luca Massimiliano - osservatorio.sociale@provincia.fi.it - 055 2760438
- Grosseto - Minucci Roberta - osservatorio@provincia.grosseto.it - 0564 484171
- Livorno - Tocchini Caterina - c.tocchini@provincia.livorno.it - 0586 257272
- Lucca - Baglini Cristina - gps@provincia.lucca.it - 0583 417753
- Massa - Crudeli Chiara - c.crudeli@provincia.ms.it - 0585 816604
- Pisa - Casarosa Michela - studiestatistica@provincia.pisa.it - 050 929440
- Pistoia - Mariotti Silvia - osp@provincia.pistoia.it - 0573 374582
- Prato - Corezzi Cristina - ccorezzi@provincia.prato.it - 0574 534558
- Siena - Toigo Moreno - osp@provincia.siena.it - 0577 241818
- Osservatorio Sociale Regionale - Puccetti Luca - luca.puccetti@regione.toscana.it - 055 4383326

Supporto al territorio – esempio



Report statistico elaborato per la SdS nord-ovest

Set minimo

Profilo demografico

SM.demo.3	Tasso di natalità (x 1.000)	X
SM.demo.4	Indice di vecchiaia (x 100)	X
SM.demo.5	Indice di dipendenza anziani (x 100)	X
SM.demo.6	Percentuale stranieri residenti	X
SM.demo.7	Quoziente di incremento totale (x 1.000)	X
SM.demo.8	Quoziente di incremento naturale (x 1.000)	X
SM.demo.9	Quoziente di incremento migratorio (x 1.000)	X
SM.demo.10	Speranza di vita alla nascita per sesso	Nd
SM.demo.10f	Speranza di vita alla nascita. Femmine	X
SM.demo.10m	Speranza di vita alla nascita. Maschi	X

Set minimo

Tasso di natalità (x 1.000)

Numeratore: numero nati vivi. Denominatore: numero totale residenti

ASL/Zona:	2006	2007	2008	2009	2010	2011	2012
Fiorentina Nord-Ovest	9,7	9,4	9,9	9,2	9,6	9,0	9,8
Fiorentina Sud-Est	8,5	9,0	9,0	8,8	8,5	8,4	7,3
Firenze	7,5	7,7	8,8	8,2	8,6	8,3	8,3
Mugello	9,2	9,3	9,2	9,5	9,4	9,0	8,7
AUSL 10 - Firenze	8,4	8,5	9,2	8,7	8,9	8,6	8,5
Toscana	8,7	8,8	9,1	8,7	8,7	8,6	8,4

Note:

Fonte: Elaborazioni Ars su dati: Istat

Indice di vecchiaia (x 100)

Numeratore: numero residenti 65+ anni. Denominatore: numero residenti 0-14 anni

ASL/Zona:	2006	2007	2008	2009	2010	2011	2012
Fiorentina Nord-Ovest	167,9	166,6	165,1	163,6	163,3	167,9	168,8
Fiorentina Sud-Est	172,9	172,2	171,9	171,7	171,9	175,6	181,7
Firenze	231,5	228,6	223,6	218,3	214,0	218,7	215,5
Mugello	163,2	160,9	159,6	159,0	159,0	163,0	165,5
AUSL 10 - Firenze	195,0	192,9	190,3	187,7	185,9	190,1	190,9
Toscana	190,5	188,3	185,9	184,1	182,9	186,0	187,5

Note:

Fonte: Elaborazioni Ars su dati: Istat

Indice di dipendenza anziani (x 100)

Numeratore: numero residenti 65+ anni. Denominatore: numero residenti 15-64 anni

ASL/Zona:	2006	2007	2008	2009	2010	2011	2012
Fiorentina Nord-Ovest	34,5	34,6	35,1	35,2	35,8	37,6	38,4
Fiorentina Sud-Est	35,6	35,7	36,0	36,2	36,5	37,9	39,2
Firenze	41,3	41,5	41,5	41,0	40,7	42,5	43,1
Mugello	34,1	33,6	33,5	33,6	33,8	35,1	35,5
AUSL 10 - Firenze	37,7	37,8	38,0	37,9	38,0	39,6	40,4
Toscana	36,2	36,1	36,2	36,2	36,4	37,7	38,4

Note:

Fonte: Elaborazioni Ars su dati: Istat

Percentuale stranieri residenti

Numeratore: numero stranieri iscritti anagrafe. Denominatore: numero totale residenti

ASL/Zona:	2006	2007	2008	2009	2010	2011	2012
Mugello	6,4	7,6	8,3	8,8	9,1	8,2	8,9
Fiorentina Nord-Ovest	6,7	7,7	8,8	9,4	10,1	9,1	10,1
Firenze	9,5	10,3	11,2	12,5	13,5	12,0	13,3
Fiorentina Sud-Est	5,7	6,6	7,3	7,8	8,2	7,5	8,1
AUSL 10 - Firenze	7,8	8,6	9,5	10,4	11,2	10,0	11,0
Toscana	6,4	7,5	8,4	9,1	9,7	8,8	9,5

Note:

Fonte: Elaborazioni Ars su dati: Istat

Quoziente di incremento totale (x 1.000)

Numeratore: ((immigrati + nati vivi) - (emigrati + morti)). Denominatore: numero totale residenti

ASL/Zona:	2006	2007	2008	2009	2010	2011	2012
Fiorentina Nord-Ovest	4,7	15,3	12,7	6,0	8,0	5,7	9,6
Fiorentina Sud-Est	4,8	9,8	8,4	5,1	3,1	2,5	7,3
Firenze	-2,6	-3,4	2,6	8,8	6,4	3,9	23,8
Mugello	12,6	18,2	8,4	6,3	6,3	0,2	9,0
AUSL 10 - Firenze	2,0	5,9	6,9	7,1	6,1	3,8	15,5
Toscana	5,0	10,6	8,3	6,0	5,2	1,5	6,8

Note:

Fonte: Elaborazioni Ars su dati: Istat

Quoziente di incremento naturale (x 1.000)

Numeratore: (nati vivi - morti). Denominatore: numero totale residenti

ASL/Zona:	2006	2007	2008	2009	2010	2011	2012
Fiorentina Nord-Ovest	0,2	0,1	-0,1	-0,5	0,0	-0,6	-0,1
Fiorentina Sud-Est	-2,0	-1,5	-1,6	-2,2	-2,1	-1,9	-3,8
Firenze	-4,2	-4,8	-3,5	-4,6	-3,6	-4,2	-4,1
Mugello	-1,6	-1,2	-2,8	-1,4	-1,5	-1,9	-3,6
AUSL 10 - Firenze	-2,4	-2,6	-2,2	-2,8	-2,2	-2,6	-2,9
Toscana	-2,3	-2,4	-2,3	-2,6	-2,4	-2,8	-3,3

Note:

Fonte: Elaborazioni Ars su dati: Istat

Quoziente di incremento migratorio (x 1.000)

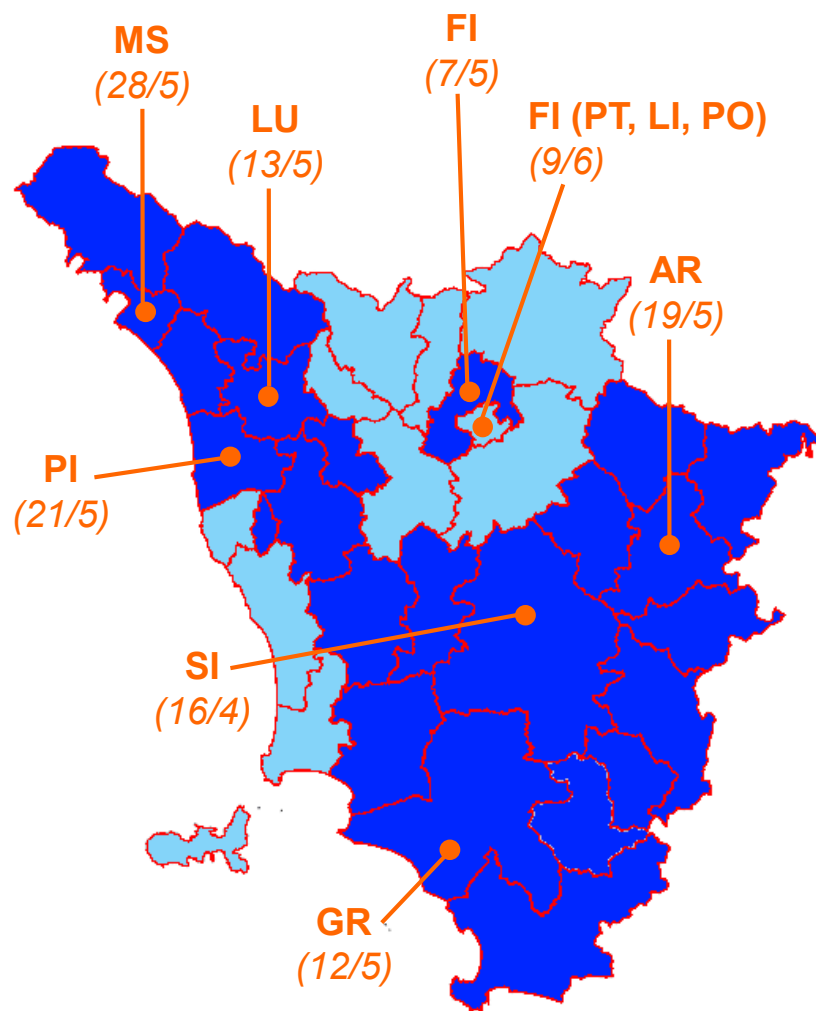
Numeratore: (immigrati - emigrati). Denominatore: numero totale residenti

ASL/Zona:	2006	2007	2008	2009	2010	2011	2012
Fiorentina Nord-Ovest	4,5	15,2	12,8	6,5	8,0	6,3	9,7
Fiorentina Sud-Est	6,8	11,2	10,0	7,3	5,2	4,4	11,0
Firenze	1,6	1,4	6,1	13,4	10,0	8,1	27,9
Mugello	14,2	19,4	11,2	7,7	7,8	2,1	12,6
AUSL 10 - Firenze	4,4	8,5	9,1	9,9	8,3	6,4	18,4
Toscana	7,3	12,9	10,6	8,6	7,6	4,3	10,1

Note:

Fonte: Elaborazioni Ars su dati: Istat

Seminari 2014: il percorso in cifre



Oltre **100** persone coinvolte:

- ▶ Direttori di Zona/SdS
- ▶ Personale SdS e ASL
- ▶ Resp. servizi sociali Comuni
- ▶ Assistenti sociali
- ▶ Personale Province
- ▶ Ricercatori universitari
- ▶ Terzo settore



8 seminari territoriali

28 (su 34) Zone/SdS agli incontri



Follow up indicatori e Fabbisogni informativi

Alcune richieste:

- ▶ *indicatori di sintesi delle varie dimensioni del profilo*
- ▶ *migliorare gli indicatori Disabilità, Stili di vita e Ambiente*
- ▶ *inserire indicatori su Violenza di genere, Ludopatia, Condizione abitativa e NA*

... due raccomandazioni su una maggiore integrazione:

- ▶ *tra rilevazioni attive (debiti informativi)*
- ▶ *tra informazioni richieste dai vari livelli di programmazione*



Le esigenze più sentite:

- ▶ *sinergia zone/sds-ASL-OoSsPp-terzo settore*
- ▶ *materiale statistico già elaborato*
- ▶ *modelli alternativi al PIS:*

profilo di salute condiviso con la comunità → priorità e obiettivi di salute →
→ linee di co-progettazione in chiave europea

Profili di salute e PIS

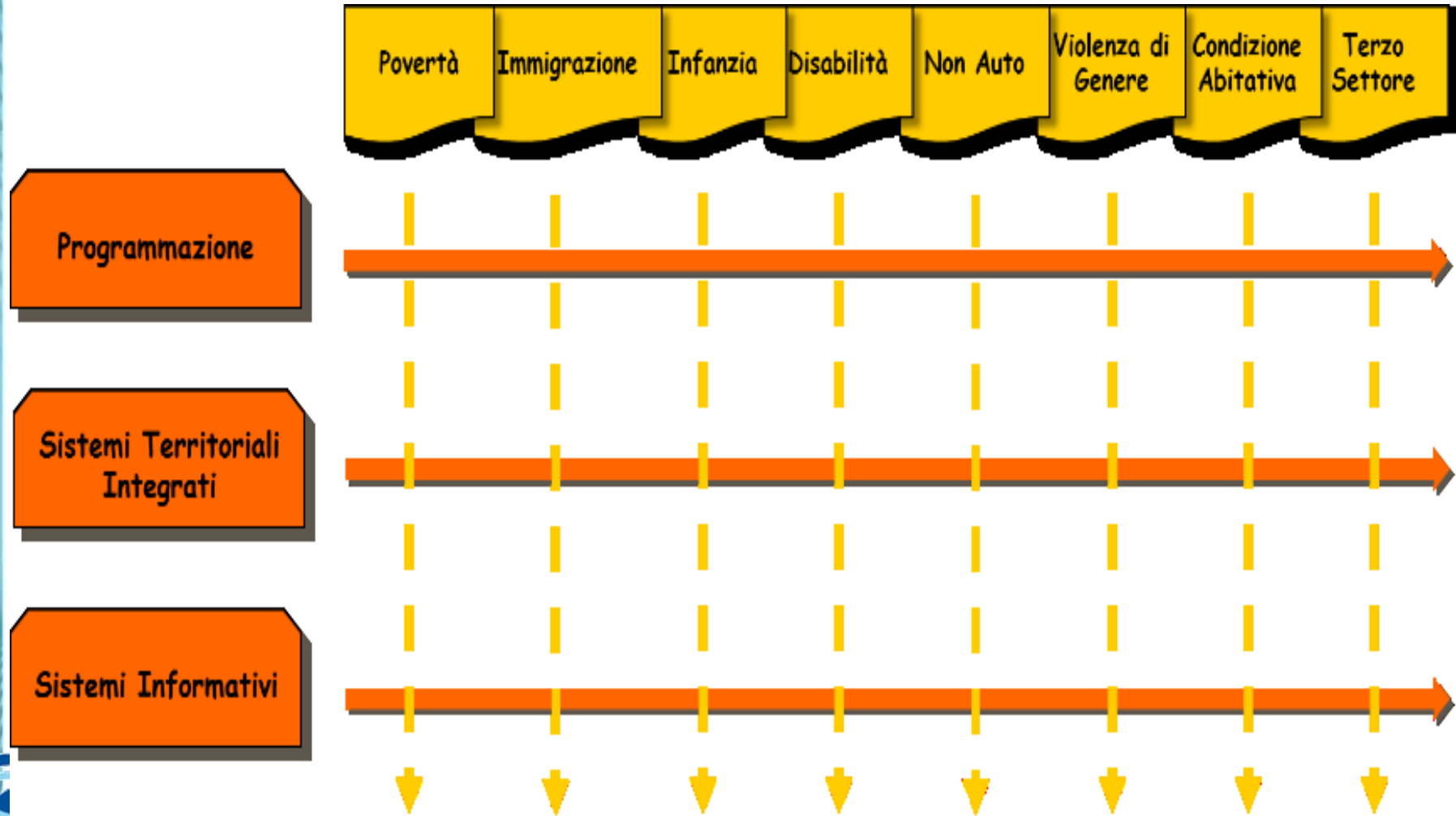


OSR – Ultimi prodotti realizzati



- ❖ Settimo Rapporto sulla **violenza di genere** (prima attività dell'Osr realizzata con il supporto di Anci Toscana) – **Nov. 2015**
- ❖ Quarto Rapporto sulla **condizione abitativa** – **Dic. 2015**
- ❖ Primo Rapporto sulla **disabilità** – **Dic. 2015**
- ❖ Rapporto sui percorsi di **integrazione** – **Gen. 2016**
- ❖ **Profilo sociale** regionale con organizzazione delle informazioni per zona distretto – **Gen 2016**

Il futuro. La matrice delle attività



La nuova sezione dell'OSR sui Sistemi Territoriali Integrati

L.R. 41/2005 - Art. 40. *L'osservatorio regionale sui sistemi territoriali integrati realizza il monitoraggio dei processi di integrazione tra servizi o processi di cura attraverso la raccolta, l'elaborazione e l'analisi dei dati forniti dai comuni, dalle unioni comunali, dalle società della salute, dalle aziende unità sanitarie locali e da ogni altro soggetto pubblico e privato che contribuisce alle attività in ambito sociale integrato, per sviluppare la conoscenza delle caratteristiche regionali e locali dei sistemi territoriali integrati con particolare attenzione agli assetti organizzativi e alle modalità di produzione e di finanziamento adottate, al fine di supportarne i processi di programmazione.*

Il nuovo assetto nel ciclo delle attività

1. PROGRAMMAZIONE

Regionale/Locale



2. BISOGNI CONOSCITIVI e SELEZIONE PRIORITA'

Linee programmatiche per lo sviluppo della conoscenza del fenomeno



3. PROGRAMMAZIONE ANNUALE

Obiettivi di lavoro e azioni progettuali per favorire la conoscenza del fenomeno, i processi di integrazione tra i servizi, l'armonizzazione delle metodologie di intervento adottate nel territorio, il supporto delle policies



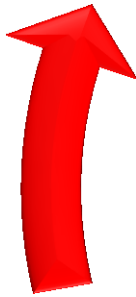
4. ATTIVITA' OPERATIVE

Mappature, analisi, approfondimenti, supporto alla definizione dei flussi informativi



5. OUTPUT FINALE

Rapporti, basamenti informativi, definizione di indicatori e indici, georeferenziazioni, proposte progettuali per finanziamenti UE





**Osservatorio
Sociale Regionale**

Regione Toscana



Grazie per la cortese attenzione

Contatti

Vinicio Biagi

*Settore Governance e Programmazione del Sistema Integrato dei Servizi Sociali
vinicio.biagi@regione.toscana.it*

Luca Puccetti – Marco La Mastra

*Referente per l'Osservatorio Sociale Regionale
osr@regione.toscana.it*