



## Il Cittadino **2.0**

**Opportunità e  
sfide**

Gianni Dominici, Direttore generale FORUM PA

# Le città sono sempre più nodi attivi di informazione e comunicazione



- ✓ Un'interazione continua tra luoghi fisici e flussi informativi
- ✓ Have – have not -> information rich – information poor

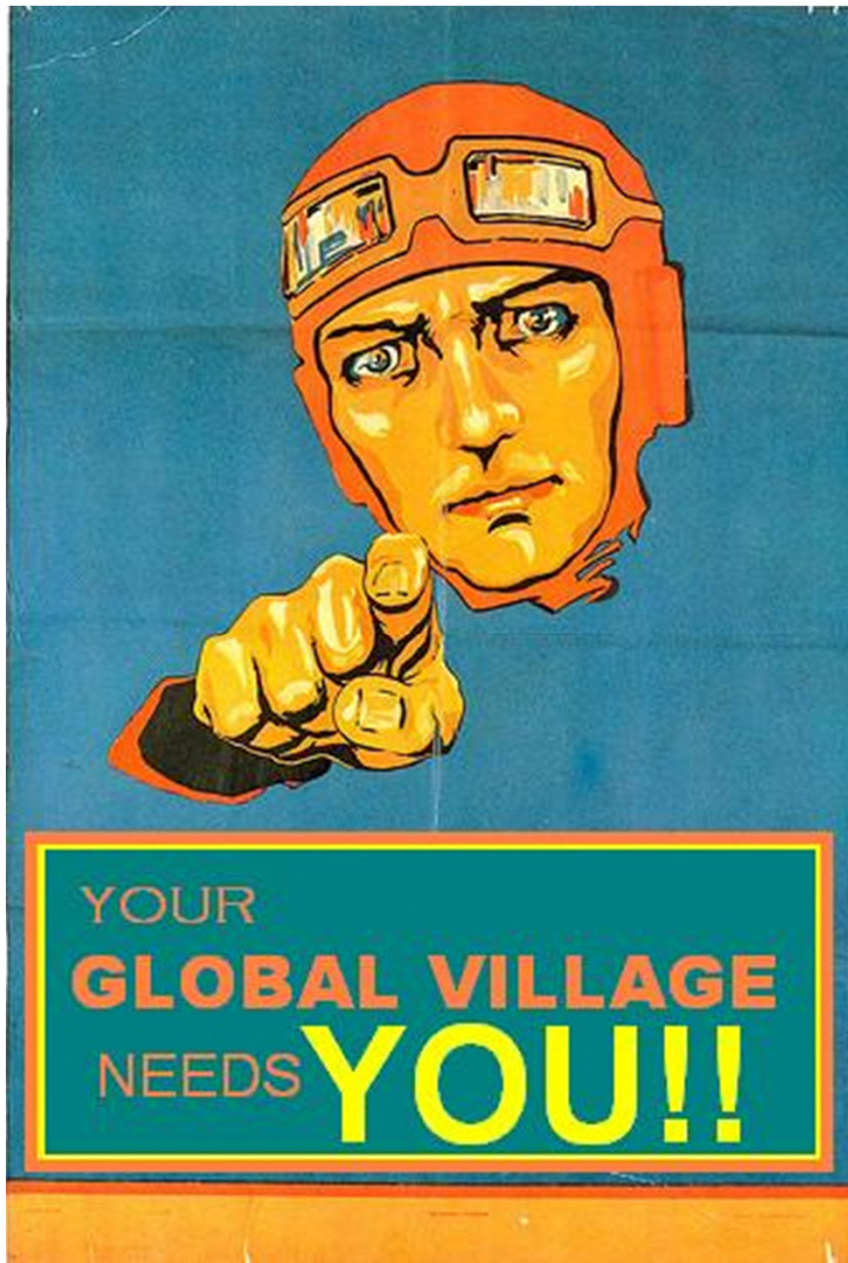


Photo by Limbic used under Creative Commons

# La città delle reti o net city



Le città sono centri flessibili in grado di relazionarsi sia alla propria popolazione sia ai flussi internazionali legati ai settori della finanza, dell'economia e della cultura con l'ambizione di fungere da collegamento tra globale e locale.

**Rischi:** digital divide territoriale

**Azioni:** closing the digital divide: infrastrutture, alfabetizzazione

**Esempi:** Il piano Calabria per azzerare il digital divide nelle aree rurali (28 mln di euro, di cui 23 a carico dei Fondi Comunitari Regionali), Banda larga e sviluppo digitale in Campania, Monza a banda ultra larga, Regione Lazio: banda larga in tutte le zone rurali entro il 2015, Modello Free Italia wi-fi,



Cos'è Free ItaliaWiFi

I Principi

Amministrazioni in rete

Per le PA: come aderire

Per il Cittadino

Contatti

## IN EVIDENZA

Lido di Venezia 9 settembre 2011 - Evento di presentazione di Free ItaliaWiFi



Il Comune di Venezia, la Provincia di Roma e la Regione Autonoma della Sardegna presentano il progetto Free ItaliaWiFi, la prima rete federata nazionale di accesso gratuito ad Internet senza fili,...

## COS'È FREE ITALIAWIFI

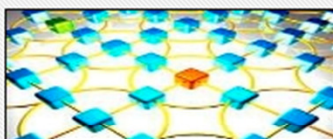


"Free ItaliaWiFi" è un progetto di Provincia di Roma, Regione Autonoma della Sardegna e Comune di Venezia, rivolto alle pubbliche amministrazioni per la realizzazione della prima rete federata nazionale di accesso gratuito ad Internet senza fili.

Con il progetto "Free ItaliaWiFi" è possibile navigare gratis non solo nelle aree WiFi pubbliche della propria città, ma anche nelle altre reti WiFi delle amministrazioni che hanno aderito alla rete nazionale.

» [Obiettivi](#)

» [Storia](#)



### AMMINISTRAZIONI IN RETE

Leggi quali sono le pubbliche amministrazioni che hanno già aderito alla Rete Federata nazionale "Free ItaliaWiFi"

[Visualizza l'elenco »](#)

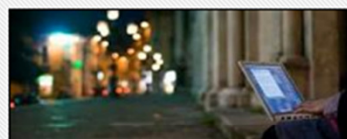


### COME ADERIRE

Informazioni per le pubbliche amministrazioni che vogliono aderire al progetto:

- » [Principi fondamentali](#)
- » [Regolamento tecnico](#)
- » [Adesione e contatti](#)

[Leggi tutto »](#)



### PER IL CITTADINO

- » Utilizza il tuo nome utente e password per accedere a tutta la rete
- » Scopri se sul tuo territorio c'è una rete di "Free ItaliaWiFi"

[Leggi come »](#)

## GLI ENTI PROMOTORI



Provincia di Roma



Regione Autonoma della Sardegna



Comune di Venezia

## I NUMERI DI FREE ITALIAWIFI



Hot spot attivi

**1202**



Reti federate

**8**



Utenti della federazione

**215.712**

## OPENWIP - OPEN WIRELESS PROJECT



La Provincia di Roma ed il Caspur hanno predisposto **OpenWIP**, il Kit Open Source per la realizzazione delle reti pubbliche WiFi.

[Accedi](#)

# La città aperta (open city)



È la città che dà priorità alla trasparenza del suo operato. E' con l'adozione del modello degli open data che questo approccio ha trovato la massima espressione.

**Rischi:** Digital Cultural Divide, Digital skills divide

**Azioni:** informazioni nelle scuole sul territorio, Citizen Journalism, la città come piattaforma,

**Esempi:** Le esperienze di Udine, Torino, Firenze. [www.dati.piemonte.it](http://www.dati.piemonte.it) il contest APPS4Italy, la formazione ai giornalisti di Agorà Digitale

# SUPERFLASH

ETA': 18/35 SOGNI: 1000 DESIDERIO: UN POSTO DOVE REALIZZARLI  
ti aspettiamo a Torino in via Garibaldi, 45/A



**BIENNALE DEMOCRAZIA 2011**  
**PARTECIPARE ATTIVA(LA)MENTE**

TORINO, 13-17 APRILE 2011

un progetto di



per



partner



FONDAZIONE CRT

INTESA SANPAOLO

Home

Progetto

Partner

Edizione 2011

Dove&Come

Ed. 2009

Press



Ricerca:

## Torino Open Data Contest | Idee e tecnologie per la democrazia

Open Data ►► Idee ►► Apps ►► Democrazia

Proponi un'idea, una demo o anche una versione completa di un'applicazione che faccia uso di almeno un dataset della Città di Torino. I progetti migliori saranno presentati durante Biennale Democrazia e vinceranno un tablet, abbonamenti ai musei e la possibilità di proporre la propria idea all'Incubatore del Politecnico di Torino e l'accesso al Development Program di TOP-IX



- Che cos'è Torino Open Data?
- **Bando**
- **Iscriviti e invia la tua idea**
- **Dataset**
- **Open Data in Italia**
- **Open Data nel mondo**

### /// COSA È BIENNALE DEMOCRAZIA?

Biennale Democrazia è un **laboratorio pubblico permanente**, radicato nel territorio e rivolto alle grandi dimensioni della politica odierna, aperto al dialogo, capace di coinvolgere i giovani delle scuole e delle università e destinato a tutti i cittadini. Il progetto si articola in una serie di **momenti preparatori** e di tappe intermedie - laboratori per le scuole, iniziative destinate ai giovani, workshop di discussione, proposte specifiche - che culminano, ogni due anni, in **cinque giorni di appuntamenti pubblici**: lezioni, dibattiti, letture, forum internazionali, seminari di approfondimento e momenti diversi di coinvolgimento attivo della cittadinanza.

[Scopri Biennale Democrazia »](#)

### /// GALLERIA FOTOGRAFICA



[Mostra tutte le foto! »](#)

### /// LA FANZINE DEL CAMPUS

**Hessel ai giovani: reagite per costruire insieme un futuro di libertà e giustizia**

# La città intelligente o smart cities



Finalizzata prioritariamente a migliorare l'efficienza operativa e la sostenibilità dello sviluppo la Smart City crea le condizioni infrastrutturali per produrre e gestire le informazioni sul suo funzionamento negli ambiti prioritari delle sue funzione come la mobilità, le risorse energetiche, la qualità dell'ambiente.

**Rischi:** Digital Cultural Divide, Digital skills divide, Privacy

**Azioni:** informazioni, coinvolgimento diretto

**Esempi:** Copenaghen whells, [Smarter Town Parma-IBM](#)





# THE COPENHAGEN WHEEL



*"Transform your ordinary bicycle into a **hybrid E-BIKE** that also provides feedback on pollution, traffic congestion and road conditions in real-time!"*

[about](#) / [the wheel](#) / [urban data](#) / [press](#) / [gallery](#) / [contact us](#)



## THE COPENHAGEN WHEEL

Smart, responsive and elegant, the Copenhagen Wheel is a new emblem for urban mobility. It transforms ordinary bicycles quickly into hybrid e-bikes that also function as mobile sensing units. The Copenhagen Wheel allows you to capture the energy dissipated while cycling and braking and save it for when you need a bit of a boost. It also maps pollution levels, traffic congestion, and road conditions in real-time.

## SENSE AND SUSTAINABILITY

Controlled through your smart phone, the Copenhagen Wheel becomes a natural extension of your everyday life. You can use your phone to unlock and lock your bike, change gears and select how much the motor assists you. As you cycle, the wheel's sensing unit is also capturing your effort level and information about your surroundings, including road conditions, carbon monoxide, NOx, noise, ambient temperature and relative humidity. Access this data through your phone or the web and use it to plan healthier bike routes, to achieve your exercise goals or to meet up with friends on the go. You can also share your data with friends, or with your city - anonymously if you wish - thereby contributing to a fine-grained database of environmental information from which we can all benefit.

# La città partecipata o wiki città



La comunicazione è orientata a favorire il coinvolgimento dei cittadini nella gestione della cosa pubblica. Dai primi esperimenti di e-democracy alle recenti esperienze di contest pubblici e di wiki- government i cittadini sono chiamati a diventare parte attiva nelle decisioni che riguardano la città.

**Rischi:** Digital Cultural Divide, Digital skills divide

**Azioni:** Citizen Journalism, la città come piattaforma, creazione di fiducia fra i cittadini

**Esempi:** Nuovo [sito del Consiglio regionale del Piemonte](#), [Ideario per Cagliari](#)

## Come funziona?



Gli utenti inviano le loro idee.



La nostra comunità discute e vota le idee.



Le idee più votate salgono in cima alla lista.

## Benvenuti all'Ideario per Cagliari

In questa comunità puoi **scrivere** idee, **votare** idee esistenti, oppure **aggiungere commenti**.

- Per **inviare** una nuova idea, clicca sul pulsante giallo qui sotto. Puoi scegliere un titolo ed una categoria per la tua idea.
- Puoi anche aggiungere dei **tag** all'idea.
- Per **votare** un'idea, semplicemente clicca sui tasti "pollice su", pollice giù a sinistra della descrizione di ogni idea

Per i nuovi ideatori c'è anche un [Vademecum](#) con suggerimenti per come scrivere le vostre idee. Si suggerisce inoltre di leggere il [Regolamento e i termini di utilizzo](#).

Le categorie presenti sono principalmente tratte dal [programma di Massimo Zedda](#) più alcune altre. Se volete altre categorie, scrivete un'idea su questo!

**Nota importante:** l'ideario per cagliari è un'iniziativa dal basso, nata per creare partecipazione sulla nostra città dopo l'elezione del nuovo sindaco, Massimo Zedda.

L'ideario non appartiene ad un partito, né al Comune di Cagliari, né allo staff di Massimo Zedda. Questi soggetti pertanto non hanno alcuna responsabilità sui contenuti dell'ideario stesso.

Per ulteriori informazioni potete scrivere a [ideariocagliari@gmail.com](mailto:ideariocagliari@gmail.com)

[Invia una Nuova Idea](#)

## Categorie

**Tutte le idee**

Abitazioni  
Ambiente  
Città che apprende  
Cultura  
eGovernment  
Infanzia e adolescenza  
Innovazione  
Lavoro  
Partecipazione  
Politiche sociali  
Salute e benessere  
Sostenibilità  
Sport  
Trasporti e mobilità  
Trasparenza  
Turismo  
Urbanistica  
- Segnalazioni varie  
- Sull'ideario

## Sfoglia idee popolari

recenti (534) **popolari (534)** Hot (0) In revisione (4) In corso (0) Completa (3)

**Sono d'accordo** Punteggio Feedback  
**391**  
+397 -6

**TRASPORTI E MOBILITÀ »**  
**piste ciclabili**  
Serve assolutamente una pista ciclabile in viale marconi e una che vada da piazza matteotti fino al poetto! e anche il traffico estivo diventerà' ... di più »

**Non sono d'accordo** 130 commenti Inserito da [davide.tola](#) 6 mesi fa

**Sono d'accordo** Punteggio Feedback  
**294**  
+299 -5

**TRASPORTI E MOBILITÀ »**  
**Trasporti pubblici notturni**  
Servizio notturno del Ctm su tutte le linee con frequenza oraria (sempre meglio che adesso). Potenziamento del servizio durante la stagione estiva ... di più »

**Non sono d'accordo** 27 commenti Inserito da [Riccardo Delussu](#) 6 mesi fa

**Sono d'accordo** Punteggio Feedback  
**239**  
+242 -3

**- SEGNALAZIONI VARIE »**  
**Bagni pubblici**  
Bisogna risolvere il problema dei bagni pubblici! Non deve essere necessario entrare in un bar pr trovarli. All'estero, in ogni città, li troviamo ... di più »

# La città resiliente



Una città che aiuta i cittadini a meglio comprendere i rischi del proprio territorio soprattutto legati ai cambiamenti climatici , tramite la formazione e la sensibilizzazione, e a condividere le informazioni in caso di eventi minacciosi.

**Rischi:** Digital Cultural Divide, Digital skills divide

**Azioni:** informazioni sul territorio nelle scuole, infrastrutture informative, sensibilizzazione di cittadini

**Esempi:** [Crisis Camp Italy/Europe di Bologna](#), Centro Intercomunale Colline Marittime e Bassa Val di Cecina: Sala Operativa 2.0



# Centro Intercomunale di Protezione Civile Colline Marittime e Bassa Val di Cecina

## Protezione Civile Web 2.0



[HOME](#) [CHI SIAMO](#) [TERRITORIO](#) [MAPPA SEGNALAZIONI](#) [ARTICOLI](#) [CONTATTI](#)

[TWITTER FEED MALTEMPO E TERREMOTI](#)

### PRIMO PIANO



## LA PROTEZIONE CIVILE ARRIVA IN CLASSE

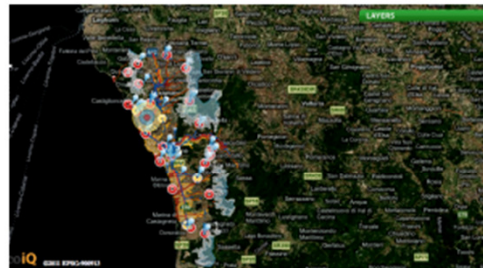
di [acampus](#) il 29/11/2011

Anche quest'anno Il Centro intercomunale di protezione civile "Colline Marittime e bassa val di Cecina" ha organizzato e proposto, alle scuole elementari dei comuni afferenti al centro, un progetto didattico sulla protezione civile rivolto agli alunni delle elementari.

Il progetto prevede un incontro formativo tra gli insegnanti e i tecnici del Centro, in cui gli [...]

Category: [Articoli](#), [Primo Piano](#), [Rassegna](#)

### PIANO INTERCOMUNALE



## Mappa Piano Intercomunale

- Dati del Piano Intercomunale di Protezione Civile -



## Raccolta Cartografia Comuni

- Dati del Piano Intercomunale di Protezione Civile -

[TWEET MALTEMPO E TERREMOTI](#)

### EMERGENZA/ALLERTA IN CORSO

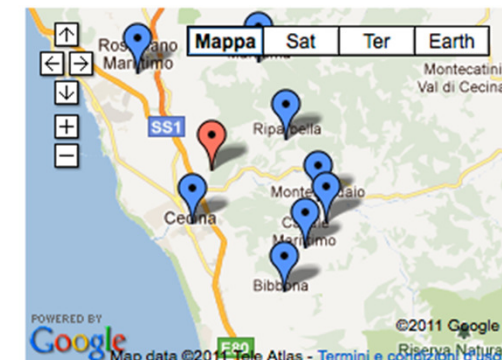
**Nessun Allerta o Emergenza da segnalare.**

### ISCRIVITI

Inserisci la tua email per ricevere gli allerta meteo del nostro territorio e i nuovi articoli pubblicati.

Your email:

### COMUNI CENTRO INTERCOMUNALE



# La città 2.0.



Una città 2.0 è un'amministrazione che si mette dalla parte dei cittadini e che, con gli stessi, stabilisce una relazione bidirezionale perché è consapevole che nessuno meglio di loro può valutare servizi e progetti, segnalare eventuali criticità, manifestare esigenze e bisogni e fare proposte per soddisfarli.

**Rischi:** Digital Cultural Divide, Digital skills divide

**Azioni:** insegnare il civic hacking nelle scuole, corsi di alfabetizzazione

**Esempi:** [Nonni SUD Internet](#), La Regione Emilia-Romagna apre la seconda edizione di Pane e Internet.

GUARDA IL VIDEO



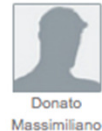
il Social Network dei Cittadini che Partecipano.



ULTIME SEGNALAZIONI



Indirizzo: Via Nazionale, 89025 Rosarno RC
Dissesto Stradale: Botola copertura rotta
Data: 29/11/2011 Ultimo aggiornamento: 30/11/2011 12:39:11
Stato: In carico



Donato Massimiliano



Indirizzo: Via Augusto, 04011 Aprilia LT
Illuminazione Pubblica: Problemi illuminazione pubblica via augusto-via
Data: 29/11/2011 Ultimo aggiornamento: 30/11/2011 09:28:58
Stato: In carico



Indirizzo: via Floriaqno Candonio Udine
Segnaletica stradale: rampa di decelerazione da SS13 innesto via Floriano
Data: 23/11/2011 Ultimo aggiornamento: 01/12/2011 11:10:37
Stato: In carico



Indirizzo: Via Lumignacco, 33100 Udine UD
Strade: Asfalto viscido
Data: 26/11/2011 Ultimo aggiornamento: 01/12/2011 11:06:06
Stato: In carico



FAI LA TUA SEGNALAZIONE

Digita le iniziali del nome del Comune \*

Indirizzo:

Tipologia:

\* campo obbligatorio

SEGNALA

Suggerisci ePart ad un Amico!

I Comuni più Segnalati

- Agrigento (21) Ancona (16) Aprilia (29)
Cagliari (14) Cinisello Balsamo (21) Jesi (23)
Milano (85) Napoli (21) Palermo (22)
Reggio di Calabria (112)
Roma (130) Rosarno (14) Torino (18)
Udine (943) Velletri (38)

# Sfide in corso

- Crescita di **complessità** dei problemi sociali
- Riduzione degli **investimenti**
- Aumento delle **aspettative**
- **Soggettivismo** etico
- Limiti dei modelli di **welfare**
- Perdita di **fiducia** nei confronti dei governi
- Crisi dei modelli di **crescita economica**



# Passare dalla progettazione di nuove azioni all'adozione di **nuovi modelli**

La Pubblica Amministrazione deve passare da un approccio che fino ad ora è stato di gestore dei servizi e di prodotti a uno di **governo e sostegno delle comunità.**

La Pubblica amministrazione deve darsi come priorità **l'innovazione sociale** e finalizzare le sue azioni a dare risposte ai bisogni sociali

**Grazie  
dell'attenzione**

[g.dominici@forumpa.it](mailto:g.dominici@forumpa.it)