

Domande sull'UE?...



..possiamo aiutarti!



La mobilità ciclistica nelle programmazioni regionali dei Fondi SIE 2014-2020



LA SOSTENIBILITA' NELLA PROGRAMMAZIONE UE 2014-2020

I Fondi Strutturali e di Investimento Europei operano insieme per:

- sostenere la coesione economica, sociale e territoriale (***politica di coesione***)
- conseguire gli obiettivi della ***strategia Europa 2020*** per generare una crescita intelligente, sostenibile e inclusiva

La sostenibilità tra gli obiettivi della ***politica di Coesione dell'UE***



Sviluppo sostenibile e miglioramento della qualità della vita dei cittadini in tutte le regioni e le città dell'Unione europea

Tra le priorità



Crescita sostenibile – promozione di un'economia più efficiente sotto il profilo delle risorse, più verde e più competitiva

La sostenibilità nella ***Strategia Europa 2020***

Tra gli obiettivi



I traguardi "20/20/20" in materia di clima/energia devono essere raggiunti (*gas serra, rinnovabili, risparmio energetico*)

Tra le «iniziative faro»



"Un'Europa efficiente sotto il profilo delle risorse": contribuire a conciliare crescita e uso delle risorse, favorire il passaggio a un'economia a basse emissioni, incrementare l'uso di energie rinnovabili, modernizzare il settore dei trasporti e promuovere l'efficienza energetica

FONDI SIE: GLI OBIETTIVI TEMATICI (ART.9 REG. 1303/2013)

		OBIETTIVI TEMATICI	FESR	FSE	FEARS	FEAMP
CRESCITA (EUROPA 2020)	Intelligente	1) rafforzare la ricerca, lo sviluppo tecnologico e l'innovazione	X		X	
		2) migliorare l'accesso alle TIC, nonché l'impiego e la qualità delle medesime	X		X	
		3) promuovere la competitività delle PMI, del settore agricolo e del settore della pesca e dell'acquacoltura	X		X	X
	Sostenibile	4) <u>sostenere la transizione verso un'economia a basse emissioni di carbonio in tutti i settori</u>	X		X	X
		5) promuovere l'adattamento al cambiamento climatico, la prevenzione e la gestione dei rischi	X		X	
		6) <u>preservare e tutelare l'ambiente e promuovere l'uso efficiente delle risorse</u>	X		X	X
		7) promuovere sistemi di trasporto sostenibili ed eliminare le strozzature nelle principali infrastrutture di rete	X			
	Inclusiva	8) promuovere un'occupazione sostenibile e di qualità e sostenere la mobilità dei lavoratori	X	X	X	
		9) promuovere l'inclusione sociale e combattere la povertà e ogni discriminazione	X	X	X	
		10) investire nell'istruzione, nella formazione e nella formazione professionale per le competenze e l'apprendimento permanente	X	X	X	
		11) rafforzare la capacità istituzionale delle autorità pubbliche e delle parti interessate e un'amministrazione pubblica efficiente	X	X		



LA MOBILITÀ CICLISTICA NELLE PROGRAMMAZIONI REGIONALI DEI FONDI SIE 2014-2020

Gli interventi a favore della mobilità ciclistica all'interno delle **programmazioni regionali 2014-2020**, sono rinvenibili sia all'interno dei Programmi Operativi del Fondo Europeo di Sviluppo Regionale (**PO FESR**), che all'interno dei Programmi di Sviluppo Regionale (**PSR**) finanziati dal Fondo Europeo Agricolo di Sviluppo Rurale (FEASR)

Si tratta di interventi che le regioni hanno previsto in ragione delle rispettive priorità e strategie territoriali.

All'interno dei POR FESR sono generalmente riconducibili a due obiettivi tematici dell'AP:

- **OT 4** (sostenere la transizione verso un'economia a basse emissioni di carbonio in tutti i settori)
- **OT 6** (Tutelare l'ambiente e promuovere l'uso efficiente delle risorse)

Per quanto riguarda i **PSR** si tratta di interventi riconducibili a Misure, sottomisure ed azioni che a vario titolo sono funzionali alla **fruizione del territorio Rurale**



LA MOBILITÀ SOSTENIBILE NELL'ACCORDO DI PARTENARIATO

OBIETTIVO TEMATICO 4 - SOSTENERE LA TRANSIZIONE VERSO UN'ECONOMIA A BASSE EMISSIONI DI CARBONIO IN TUTTI I SETTORI

- Gli interventi per il trasporto urbano e metropolitano devono essere previsti negli strumenti di pianificazione della mobilità delle aree urbane e metropolitane.
- Tali strumenti devono porre al centro dell'azione il concetto di sostenibilità e, di conseguenza, la riduzione di gas climalteranti, tenendo conto degli obiettivi di miglioramento della qualità dell'aria contenuti nei piani regionali istituiti ai sensi della Direttiva 2008/50/CE.
- Gli strumenti di pianificazione per la mobilità delle aree urbane e metropolitane devono garantire un approccio integrato nel quale gli interventi del FESR saranno accompagnati da adeguate misure complementari mirate alla dissuasione dell'uso dei mezzi inquinanti privati

Tra i risultati attesi



Aumento della mobilità sostenibile nelle aree urbane



LA FRUIZIONE DEL TERRITORIO NELL'ACCORDO DI PARTENARIATO

OBIETTIVO TEMATICO 6 - TUTELARE L'AMBIENTE E PROMUOVERE L'USO EFFICIENTE DELLE RISORSE

- *Il FESR, in sinergia con il FEASR, concorre al mantenimento e ripristino degli habitat naturali e degli habitat delle specie nella Rete Natura 2000 anche attraverso la realizzazione di **interventi volti ad una loro corretta fruizione**, tramite il recupero e **l'allestimento di percorsi** e centri visita.*
- *Superamento di una visione frammentata degli interventi per migliorare, attraverso la valorizzazione sistemica e integrata di risorse e competenze territoriali, le condizioni di offerta e **fruizione del patrimonio nelle aree di attrazione culturale e/o naturale di rilevanza strategica**, tale da consolidare e promuovere processi di sviluppo territoriale.*

Tra i risultati attesi



- Miglioramento delle condizioni e degli standard di offerta e fruizione del patrimonio nelle aree di attrazione naturale
- Miglioramento delle condizioni e degli standard di offerta e fruizione del patrimonio culturale, nelle aree di attrazione





SCELTE REGIONALI DI UTILIZZO DEI FONDI SIE A SOSTEGNO DELLA MOBILITÀ CICLISTICA



Governo italiano

Presidenza del Consiglio dei Ministri

Ministero per la pubblica amministrazione e la semplificazione

Formez PA

CALABRIA *

	Asse/Misura/Azione	Tipologia di intervento
PO FESR	ASSE PRIORITARIO 6 – Tutela e valorizzazione del patrimonio ambientale e culturale	
	<i>Azione 6.6.1 - Interventi per la tutela e la valorizzazione di aree di attrazione naturale di rilevanza strategica (aree protette in ambito terrestre e marino, paesaggi tutelati) tali da consolidare e promuovere processi di sviluppo</i>	Realizzazione di una rete di piste ciclabili e di strutture ad esse connesse finalizzata all'incentivazione della mobilità sostenibile e del cicloturismo
	<i>Azione 6.8.3 - Sostegno alla fruizione integrata delle risorse culturali e naturali e alla promozione delle destinazioni turistiche</i>	Potenziamento e miglioramento delle condizioni di accessibilità e fruibilità del sistema delle destinazioni turistiche principali e degli attrattori culturali e naturali , mediante la creazione di idonei servizi e la realizzazione di modalità di collegamento sostenibile (es. piste ciclabili, percorsi sostenibili, ecc.)

*Ulteriori possibili interventi finanziati dal PON Metro (Asse 2 Sostenibilità dei servizi pubblici e della mobilità urbana) per l'Area metropolitana di Reggio Calabria



EMILIA ROMAGNA *

	Asse/Misura/Azione	Tipologia di intervento
PO FESR	ASSE PRIORITARIO 4 - Promozione della low carbon economy nei territori e nel sistema produttivo	
	<i>Azione 4.6.2 - Rinnovo del materiale rotabile</i>	Introduzione di progetti di bike sharing (con priorità per le bici elettriche) per i cittadini
	<i>Azione 4.6.4 - Sviluppo delle infrastrutture necessarie all'utilizzo del mezzo a basso impatto ambientale anche attraverso iniziative di charginghub</i>	L'Azione, a integrazione degli altri interventi di mobilità sostenibile previsti dall'Asse, promuove azioni volte alla creazione di aree pedonali, percorsi e reti ciclabili finalizzate a consentire la mobilità pedonale e ciclabile e ad un migliore accesso ed utilizzo di veicoli a basso impatto ambientale

* Ulteriori possibili interventi finanziati dal PON Metro (Asse 2 Sostenibilità dei servizi pubblici e della mobilità urbana) per l'Area metropolitana di Bologna



FRIULI VENEZIA GIULIA

	Asse/Misura/Azione	Tipologia di intervento
	ASSE PRIORITARIO 3 - Sostenere la transizione verso un'economia a basse emissioni di carbonio in tutti i settori	
PO FESR	Azione 4.3 – Sviluppo delle infrastrutture necessarie all'utilizzo del mezzo a basso impatto ambientale anche attraverso iniziative di charging hub	<ul style="list-style-type: none"> Interventi volti alla riduzione del traffico automobilistico, sia infrastrutturali (creazione di piste ciclabili protette e riservate) che di regolazione della domanda (es. info-mobilità, creazione di "Zone 30 km/h"). Sviluppo della mobilità dolce risolvendo i nodi critici della ciclabilità, di interventi di nuove politiche per la sosta, con la creazione di parcheggi filtro e postazioni di Bike sharing per favorire lo scambio auto-bicicletta, di interventi di carattere immateriale quali campagne di promozione per la mobilità sostenibile
	7.5. Itinerari per la valorizzazione e la fruizione turistica del territorio Rurale	
PSR	Sottomisura 7.5.1 sostegno a investimenti di fruizione pubblica in infrastrutture ricreative, informazioni turistiche e infrastrutture turistiche su piccola scala	Recupero e valorizzazione di una rete di percorsi intercomunali , riservata ad una determinata tipologia di turismo, rispettosa e attenta ai valori ambientali, naturalistici, storico-culturali, paesaggistici e di sostenibilità del territorio rurale e coerente con il Piano del turismo regionale 2014-2018. I percorsi saranno individuati su tracciati già esistenti e preferibilmente su viabilità a fondo naturale, per una percorribilità slow, a piedi, in bicicletta e a cavallo



MOLISE

	Asse/Misura/Azione	Tipologia di intervento
PO FESR	Asse 4 - Energia sostenibile	
	<i>Azione 4.4.3 - Sviluppo delle infrastrutture necessarie all'utilizzo del mezzo a basso impatto ambientale anche attraverso iniziative di charginghub</i>	Interventi volti alla realizzazione di infrastrutture funzionali alla mobilità individuale , con priorità per piste ciclabili e charginghub



PUGLIA *

	Asse/Misura/Azione	Tipologia di intervento
PO FESR	Asse IV - Energia sostenibile e qualità della vita	
	Azione 4.4 – interventi per l'aumento della mobilità sostenibile nelle aree urbane e sub urbane	Realizzazione di interventi pubblici in infrastrutture ed impianti tecnologici finalizzati a ridurre il numero di veicoli pubblici e privati inquinanti ed incrementare modalità alternative a basso impatto ambientale. Gli interventi riguardano: <u>la realizzazione di una rete di percorsi ciclabili</u> e/o ciclo pedonale <u>sia sulla scala microlocale che di medio o lungo raggio</u> , anche attraverso interventi di messa in sicurezza e/o segnalamento

* Ulteriori possibili interventi finanziati dal PON Metro (Asse 2 Sostenibilità dei servizi pubblici e della mobilità urbana) per l'Area metropolitana di Bari



LAZIO *

	Asse/Misura/Azione	Tipologia di intervento
	Asse prioritario 4 – Energia sostenibile e mobilità	
PO FESR	<i>Azione 4.6.1 - Realizzazione di infrastrutture e nodi di interscambio finalizzati all'incremento della mobilità collettiva e alla distribuzione ecocompatibile delle merci e relativi sistemi di trasporto</i>	Percorsi ciclabili; bike sharing; mobilità elettrica <i>(Interventi nell'area Metropolitana di Roma da realizzare in raccordo con il PON Metro)</i>
	7.5.1 Investimenti per uso pubblico in infrastrutture ricreative, informazione turistica e infrastrutture turistiche su piccola scala	
PSR	<i>Sottomisura 7.5 - Sostegno a investimenti di fruizione pubblica in infrastrutture ricreative, informazioni turistiche e infrastrutture turistiche su piccola scala</i>	Individuazione, realizzazione, ripristino e adeguamento di itinerari tematici a scopo didatticoricreativo (cultura, storia, natura, enogastronomia), percorsi attrezzati (escursionismo, ippoturismo, birdwatching, trekking, mountain bike , orienteering, sci di fondo, canoa, roccia), piste ciclabili

* Ulteriori possibili interventi finanziati dal PON Metro (Asse 2 Sostenibilità dei servizi pubblici e della mobilità urbana) per l'Area metropolitana di Roma



ABRUZZO

	Asse/Misura/Azione	Tipologia di intervento
PO FESR	Asse VII - sviluppo urbano sostenibile	
	<p>Azione 4.6.4 - Sviluppo delle infrastrutture necessarie all'utilizzo del mezzo a basso impatto ambientale anche attraverso iniziative di charging hub</p> <p>Azione 2.2.2 – Soluzioni tecnologiche per la realizzazione di servizi di e-Government interoperabili, integrati (joined-up services) e progettati con cittadini e imprese, applicazioni di e-procurement e soluzioni integrate per le smart cities and communities (non incluse nell'OT4).</p>	<p>Realizzazione/completamento di tratti di ciclabili urbane, integrate nel sistema di trasporto pubblico urbano.</p> <p>Reti di centraline, sensori e sistemi per il monitoraggio ambientale e l'installazione di punti wifi, con potenza di almeno 30 Mbps, localizzati in particolari luoghi oggetto di intervento quali le "fermate intelligenti", percorsi ciclabili, luoghi adibiti a scambi intermodali, luoghi della cultura.</p>



LOMBARDIA *

	Asse/Misura/Azione	Tipologia di intervento
PO FESR	ASSE IV - Sostenere la transizione verso un'economia a basse emissioni di carbonio in tutti i settori	
	<i>Azione IV.4.e.1.1 - Sviluppo delle infrastrutture necessarie all'utilizzo del mezzo a basso impatto ambientale anche attraverso iniziative di charging hub - Mobilità ciclistica.</i>	L'azione intende promuovere interventi per la mobilità ciclistica orientati a garantire la connessione e l'integrazione della rete di livello regionale, individuata dal Piano Regionale della Mobilità Ciclistica (PRMC) , con quelle di scala urbana prevedendo il collegamento dei grandi attrattori di traffico locale tra di loro e con i nodi del sistema della mobilità collettiva (stazioni ferroviarie e del trasporto pubblico locale)
	ASSE VI - Strategia turistica delle aree interne	
PO FSE	<i>Azione VI.6.c.1.1 – Interventi per la tutela, la valorizzazione e la messa in rete del patrimonio culturale, materiale e immateriale, nelle aree di attrazione di rilevanza strategica tale da consolidare e promuovere processi di sviluppo.</i>	Messa in rete del patrimonio attraverso la valorizzazione delle eccellenze locali storico architettoniche, culturali e naturali in percorsi multi-offerta, accessibili secondo diverse modalità e a diversi potenziali fruitori. Dovranno essere quindi valorizzate le reti di connessione fisica sia attraverso la mobilità dolce (reti ciclabili integrate) sia attraverso la cura all'accessibilità per i soggetti disabili
	Asse prioritario IV - Capacità istituzionale e amministrativa	
PO FSE	<i>Azione 11.1.2 - Progetti di Open Government per favorire trasparenza, collaborazione e partecipazione realizzati tramite il coinvolgimento di cittadini/stakeholder e iniziative per il riutilizzo dei dati pubblici, la partecipazione civica e il controllo sociale</i>	Creazione di una banca dati georeferenziata, unificata e interoperabile, dei percorsi ciclabili regionali, provinciali e comunali e implementazione di servizi e strumenti correlati

* Ulteriori possibili interventi finanziati dal PON Metro (Asse 2 Sostenibilità dei servizi pubblici e della mobilità urbana) per l'Area metropolitana di Milano

MARCHE

	Asse/Misura/Azione	Tipologia di intervento
PO FESR	Asse prioritario 4 - Sostenere la transizione verso un'economia a basse emissioni di carbonio in tutti i settori	
	Obiettivo Specifico 14 - Aumento della mobilità sostenibile nelle aree urbane	<ul style="list-style-type: none">- Promozione di stili di trasporto eco-compatibili e scoraggiare l'uso del mezzo privato (ad es. introduzione di pedaggi per l'ingresso nelle aree urbane, realizzazione di piste ciclabili, ztl e corsie preferenziali, ecc.)- Sostegno alla transizione verso veicoli più efficienti e meno inquinanti, attraverso l'ammodernamento del parco rotabile e gli incentivi all'uso di mezzi a basso impatto (dai mezzi elettrici, sia pubblici che privati, all'uso della bicicletta ecc.)



CAMPANIA*

	Asse/Misura/Azione	Tipologia di intervento
PSR	8.5.1 Sostegno agli investimenti destinati ad accrescere la resilienza e il pregio ambientale degli ecosistemi forestali	
	<i>Sottomisura 8.5 - Sostegno agli investimenti destinati ad accrescere la resilienza e il pregio ambientale degli ecosistemi forestali</i>	Valorizzazione, ripristino, <u>miglioramento delle aree di accesso al bosco</u> e di penetrazione (sentieri, viabilità minore, <u>piste ciclabili</u> , ippovie)

* Ulteriori possibili interventi finanziati dal PON Metro (Asse 2 Sostenibilità dei servizi pubblici e della mobilità urbana) per l'Area metropolitana di Napoli



PROVINCIA AUTONOMA DI BOLZANO

Asse/Misura/Azione	Tipologia di intervento
Asse prioritario 3 - Ambiente sostenibile	
<p>PO FESR</p>	<p>Azione 4.6.1 - Realizzazione di infrastrutture e nodi di interscambio finalizzati all'incremento della mobilità collettiva e alla distribuzione ecocompatibile delle merci e relativi sistemi di trasporto</p> <ul style="list-style-type: none"> – Interventi finalizzati a rafforzare la buona disponibilità della cittadinanza a <u>spostarsi utilizzando i mezzi pubblici e/o a privilegiare modalità individuali meno inquinanti</u> (bicicletta, a piedi) – Misure per la ristrutturazione dei “<u>Centri di mobilità</u>” vedono conferire priorità al <u>soddisfacimento delle necessità dei viaggiatori che utilizzano modalità di trasporto maggiormente sostenibili</u> (ad esempio, attraverso la realizzazione di parcheggi per biciclette e veicoli a motore localizzati nei pressi dei terminal dei treni, la creazione di centri di ricarica per mezzi a basso impatto ambientale) e favoriscono l'utilizzo del trasporto combinato – Sviluppo di sistemi innovativi per l'<u>estensione dell'Alto Adige Pass a servizi aggiuntivi (park&ride, noleggi bici)</u>; sistemi di controllo del traffico Urbano



VALLE D'AOSTA

Asse/Misura/Azione	Tipologia di intervento
Asse Prioritario 4 - Sostenere la transizione verso un'economia a bassa emissione di carbonio in tutti i settori	
<p>PO FESR</p> <p><i>Azione 4.6.4 - Sviluppo delle infrastrutture necessarie all'utilizzo del mezzo a basso impatto ambientale anche attraverso iniziative di charging hub</i></p>	<ul style="list-style-type: none"> - Completamento della rete ciclopedonale ("BiciPlan"). L'intervento ricuce i tratti già esistenti andando a configurare <u>un sistema continuo, leggibile e capillare, costituito non solo da piste ciclabili in sede propria ma anche da percorsi promiscui ciclopedonali ovvero strade a basso traffico interne ai quartieri</u> (Zone 30) e alle zone a traffico limitato e aree pedonali esistenti e proposte - Servizi di supporto alla mobilità ciclabile; tali servizi sono volti a facilitare l'uso della bicicletta sia dei residenti che dei fruitori occasionali. Le azioni riguardano la promozione della bicicletta a noleggio (bike sharing), dotando i principali nodi di attrazione degli spostamenti (scuole, ospedale, sedi della pubblica amministrazione e dei servizi alla popolazione, attrattori culturali) di spazi di sosta attrezzati per le biciclette da associare-integrare con le postazioni di bike sharing.



TOSCANA *

Asse/Misura/Azione	Tipologia di intervento
Asse Prioritario 4 - Sostenere la transizione verso un'economia a bassa emissione di carbonio in tutti i settori	
<p>PO FESR</p> <p>Azione 4.6.4 – Sviluppo delle infrastrutture necessarie all'utilizzo del mezzo a basso impatto ambientale anche attraverso iniziative di charginghub</p>	<p>Realizzazione e/o il potenziamento dei sistemi a sostegno della mobilità dolce, ciclabile o pedonale, con particolare riferimento a:</p> <ul style="list-style-type: none"> • incremento della rete ciclabile e ciclopedonale esistente, privilegiandone il completamento su tutto il territorio urbano e la messa in rete; • incremento della sicurezza del traffico ciclistico; • integrazione con il sistema della mobilità collettiva e/o connessione con i principali poli attrattori; • realizzazione aree di sosta e parcheggi attrezzati dedicati alle biciclette; • realizzazione di interventi di vivibilità e qualità urbana finalizzati alla ciclopedonalità. <p>Incremento della rete ciclabile esistente, il suo completamento sul territorio urbano, l'interconnessione degli itinerari ciclabili e la loro messa in rete ("effetto rete"), la messa in sicurezza, la connessione con il sistema della mobilità collettiva (TPL) ed in particolare con il sistema ferroviario regionale, l'interconnessione con il quale è riconosciuta quale suscettibile di massimizzare la capacità di produrre effetti positivi nell'azione di abbattimento di CO2. In particolare, l'aumento degli effetti positivi è conseguibile mediante l'integrazione dei percorsi in una rete e l'interconnessione tra i percorsi sia con il sistema della mobilità collettiva, sia con i grandi attrattori di traffico (stazioni ferroviarie, parcheggi scambiatori, ecc.), con particolare riferimento al contesto urbano</p>

* Ulteriori possibili interventi finanziati dal PON Metro (Asse 2 Sostenibilità dei servizi pubblici e della mobilità urbana) per l'Area metropolitana di Firenze

PIEMONTE *

	Asse/Misura/Azione	Tipologia di intervento
	Asse V - Tutela dell'ambiente e valorizzazione delle risorse culturali e ambientali	
PO FESR	Azione V.6c.7.1 - <i>Interventi per la tutela, la valorizzazione e la messa in rete del patrimonio culturale, materiale e immateriale, nelle aree di attrazione di rilevanza strategica tale da consolidare e promuovere processi di sviluppo</i>	Interventi complementari con altri progetti regionali quali la Ciclovía del Po'.
	7.5.1 Infrastrutture turistico-ricreative ed informazione	
PSR	Sottomisura 7.5 - <i>sostegno a investimenti di fruizione pubblica in infrastrutture ricreative, informazioni turistiche e infrastrutture turistiche su piccola scala</i>	Creazione e miglioramento di itinerari fruibili a piedi, in bicicletta e a cavallo, di vie ferrate, di siti di arrampicata e di altre infrastrutture di tipo ricreativo e a servizio dell'outdoor, compresa la segnaletica informativa e la fornitura dell'attrezzatura a servizio della fruizione pubblica

* Ulteriori possibili interventi finanziati dal PON Metro (Asse 2 Sostenibilità dei servizi pubblici e della mobilità urbana) per l'Area metropolitana di Torino



Governo italiano

Presidenza del Consiglio dei Ministri

Ministero per la pubblica amministrazione e la semplificazione

Formez PA

UMBRIA

	Asse/Misura/Azione	Tipologia di intervento
	Asse Prioritario 4 - Sviluppo urbano sostenibile	
PO FESR	<i>Azione 6.3.1 – Realizzazione di infrastrutture e nodi di interscambio finalizzati all'incremento della mobilità collettiva e alla distribuzione ecocompatibile delle merci e relativi sistemi di trasporto</i>	<ul style="list-style-type: none"> – Realizzazione di sistemi di bike sharing e car sharing con l'impiego di veicoli a basse emissioni, per l'utilizzo da parte di residenti e turisti; realizzazione di parcheggi di scambio sicuri per le bici, con la possibilità di prenotare il posto, un box, rendendo più "appetibile" la mobilità ciclistica nelle aree urbane; realizzazione di infrastrutture di ricarica di veicoli elettrici finalizzate a costituire una rete urbana integrata con la rete ferroviaria e i sistemi di TPL. – Realizzazione di percorsi ciclabili integrati all'interno delle aree urbane, in particolare di quelle a rischio di superamento dei principali inquinanti
	7.6.1 Riqualificazione e valorizzazione delle aree rurali	
PSR	<i>Sottomisura 7.6 - Sostegno per studi/investimenti relativi alla manutenzione, al restauro e alla riqualificazione del patrimonio culturale e naturale dei villaggi, del paesaggio rurale e dei siti ad alto valore naturalistico, compresi gli aspetti socioeconomici di tali attività, nonché azioni di sensibilizzazione in materia di ambiente</i>	Realizzazione o riqualificazione di micro reti ecologiche sulle quali sviluppare percorsi dedicati alla mobilità lenta (piste pedonali, ciclabili, ippovie)

SARDEGNA *

	Asse/Misura/Azione	Tipologia di intervento
PO FESR	Asse Prioritario IV - Energia sostenibile e qualità della vita	
	<i>Azione 4.6.4 - Sviluppo delle infrastrutture necessarie all'utilizzo del mezzo a basso impatto ambientale anche attraverso iniziative di charginghub</i>	Rafforzamento dei sistemi di spostamento a basso impatto (mobilità ciclabile/pedonale ed elettrica), attraverso azioni integrate di potenziamento delle infrastrutture e di miglioramento dell'accessibilità ai mezzi di trasporto sostenibili, alternativi al mezzo privato
	Asse prioritario VI - Uso efficiente delle risorse e valorizzazione degli attrattori naturali, culturali e turistici	
	<i>Azione 6.5.1 - Azioni previste nei Prioritized Action Framework (PAF) e nei Piani di gestione della Rete Natura 2000</i>	Creazione di percorsi a basso impatto ambientale (sentieri e piste ciclabili) che consentono alle persone di attraversare il territorio e di fruire delle risorse paesaggistiche (boschi, siepi, filari, ecc.) ed eventualmente di quelle territoriali (luoghi della memoria, posti di ristoro, ecc.)
PSR	7.5.1 Infrastrutture turistiche su piccola scala	
	<i>Sottomisura 7.5 - sostegno a investimenti di fruizione pubblica in infrastrutture ricreative, informazioni turistiche e infrastrutture turistiche su piccola scala</i>	Realizzazione e miglioramento di percorsi escursionistici a piedi, a cavallo e in bicicletta

* Ulteriori possibili interventi finanziati dal PON Metro (Asse 2 Sostenibilità dei servizi pubblici e della mobilità urbana) per l'Area metropolitana di Cagliari



SICILIA *

	Asse/Misura/Azione	Tipologia di intervento
PO FESR	ASSE PRIORITARIO 4 - Energia sostenibile e qualità della vita	
	<i>Azione 4.6.4 - Sviluppo delle infrastrutture necessarie all'utilizzo del mezzo a basso impatto ambientale anche attraverso iniziative di charginghub</i>	<u>Realizzazione di tracciati ciclopeditoni</u> secondo la normativa vigente in materia di sicurezza e tutela dell'utenza. <u>Gli interventi devono essere previsti nei piani urbani della mobilità e/o nei piani urbani del traffico dei singoli enti locali</u>
	ASSE PRIORITARIO 6 - Tutelare l'Ambiente e Promuovere l'uso Efficiente delle Risorse	
	<i>Azione 6.6.1 - Interventi per la tutela e la valorizzazione di aree di attrazione naturale di rilevanza strategica (aree protette in ambito terrestre e marino, paesaggi tutelati) tali da consolidare e promuovere processi di sviluppo</i>	Individuazione e <u>realizzazione di reti sentieristiche e ciclopeditoni</u> di connessione esterna tra le aree protette

* Ulteriori possibili interventi finanziati dal PON Metro (Asse 2 Sostenibilità dei servizi pubblici e della mobilità urbana) per le Aree metropolitane di Palermo, Catania e Messina



LIGURIA *

	Asse/Misura/Azione	Tipologia di intervento
	Asse 6 – Città	
PO FESR	6.3 - Aumentare la mobilità sostenibile nelle aree urbane	Introduzione o potenziamento di itinerari ciclo-pedonali e punti di noleggio o parcheggio di biciclette (bike sharing) <i>(Attività concordate con le Autorità Urbane e tenendo conto dalle esigenze specifiche dei territori di Imperia e Sanremo ed in considerazione degli interventi del PON Metro che interessano l'area di Genova)</i>
	M07.05 - Infrastrutture turistiche e ricreative	
PSR	Sottomisura 7.5 - Sostegno a investimenti di fruizione pubblica in infrastrutture ricreative, informazioni turistiche e infrastrutture turistiche su piccola scala	Aree attrezzate, piste ciclabili , piste per lo sci di fondo, percorsi escursionistici per trekking, mountain bike , ippoturismo, ecc.

* Ulteriori possibili interventi finanziati dal PON Metro (Asse 2 Sostenibilità dei servizi pubblici e della mobilità urbana) per l'Area metropolitana di Genova

VENETO *

	Asse/Misura/Azione	Tipologia di intervento
PO FESR	Asse Prioritario 6 - Sviluppo Urbano Sostenibile (SUS)	
	<i>Ob. specifico 16 - Digitalizzazione dei processi amministrativi e diffusione di servizi digitali pienamente interoperabili della PA offerti a cittadini e imprese</i>	Sviluppo di un sistema integrato di raccolta di informazioni provenienti dal territorio e ottenute tramite diversi dispositivi e fonti quali: sistemi di monitoraggio della circolazione (veicoli, bici, pedoni, parcheggi, ecc.)
PSR	Asse Prioritario 3 - Competitività dei Sistemi produttivi	
	<i>Ob. specifico Consolidamento, modernizzazione e diversificazione dei sistemi produttivi territoriali</i>	Interventi a favore di imprese di segmenti innovativi dei prodotti turistici (cicloturismo ed enogastronomia)
PSR	P1: Promuovere il trasferimento di conoscenze e l'innovazione nel settore agricolo e forestale e nelle zone rurali	
	<i>5.2.1.3. 1C) - Incoraggiare l'apprendimento lungo tutto l'arco della vita e la formazione professionale nel settore agricolo e forestale</i>	Formare nuovi collaboratori dell'impresa agricola con specifiche mansioni e competenze (animatore in fattoria didattica, educatore in agri-nido o in fattoria sociale, guida del turismo rurale, guida cicloturistica , ecc.)

* Ulteriori possibili interventi finanziati dal PON Metro (Asse 2 Sostenibilità dei servizi pubblici e della mobilità urbana) per l'Area metropolitana di Venezia





COME ACCEDERE AI FINANZIAMENTI REGIONALI

- Verificare se all'interno dei Programmi Operativi sono previsti finanziamenti per interventi legati alla ciclomobilità
- In caso affermativo, controllare periodicamente gli avvisi / bandi pubblicati sul sito web regionale dedicato al PO di riferimento
- Una volta pubblicato l'avviso, leggerlo attentamente e verificare la natura e la tipologia di intervento che è possibile realizzare e la tipologia e requisiti dei soggetti che possono richiedere il finanziamento
- I finanziamenti vanno richiesti all'autorità che gestisce il Programma Operativo **secondo le modalità e modulistica** previste dagli avvisi. Tale organismo valuta il vostro progetto e decide se concedere un finanziamento
- Per dubbi o chiarimenti sugli avvisi, contattare l'organismo regionale che ha emanato l'avviso secondo le modalità indicate nell'avviso stesso



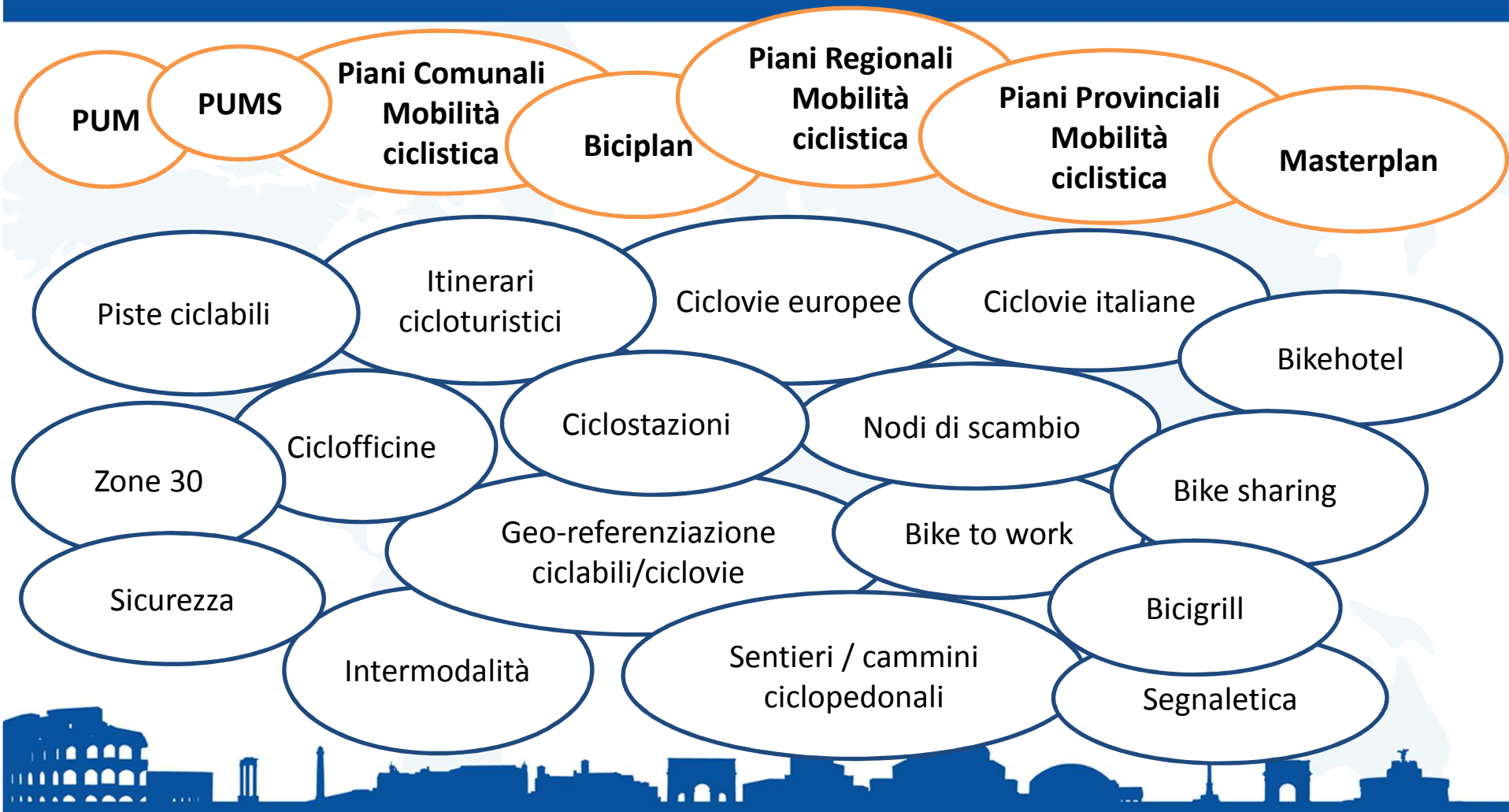
Governo italiano

Presidenza del Consiglio dei Ministri

Ministero per la pubblica amministrazione e la semplificazione

Formez PA

PIANIFICAZIONE / POLITICHE / INFRASTRUTTURE / SERVIZI



A stylized logo featuring a circle of twelve white stars on a blue background. The stars are arranged in a circle, with some overlapping the text below them.

europa direct

Roma

Formez^{PA}

Viale Marx, 15 - 00137 Roma

www.europa.formez.it

europedirect@formez.it

