

FORMAZIONE AGID – FORMEZ SULLA TRANSIZIONE DIGITALE DELLA PA

**Progetto Informazione e formazione per la transizione digitale della PA
nell'ambito del progetto «Italia Login – la casa del cittadino»**

(A valere sul PON Governance e Capacità Istituzionale 2014-2020)

Progetto PELL sull'illuminazione pubblica, la gestione dei dati dinamici

Linee guida open data: focus su dati di elevato valore e dati dinamici

13 giugno 2022

Laura Blaso ENEA

- Progetto Lumière 2010 Illuminazione pubblica



- Progetto PELL 2015 Illuminazione pubblica



<https://www.pell.enea.it/>

- Public energy Living Lab

Soluzione metodologica e tecnologica

- Infrastrutture urbane strategiche energivore
- Censimento (Specifiche tecniche)
- Sviluppo standard minimo conoscenza monitoraggio valutazione
- Piattaforma gestione dati pubblici
- indicatori di valutazione
- servizi



- Public energy Living Lab



The screenshot shows the top navigation bar with links: HOME, LA PIATTAFORMA, VIDEOLEZIONI, DOWNLOAD, CONTATTI, IP, EDIFICI, NEWS, UTENTI VERIFICATI. Below this is a dark banner with the PELL logo (Public Energy Living Lab) and the ENEA logo. The main content area features the title 'PELL' in orange, followed by three paragraphs of text describing the project's goals and the platform's function. At the bottom of the content area are three logos: 'LUMIÈRE' (a blue circle with a white lightbulb), a green circle with a white building icon, and the PELL logo.

PELL

L'ENEA, nel suo ruolo di Agenzia per le nuove tecnologie, l'energia e lo sviluppo economico sostenibile, è da tempo focalizzata sull'innovazione del processo gestionale dell'infrastruttura energiviva e strategiche alla rigenerazione urbana in chiave smart city.

A tal fine avvalendosi delle innovative soluzioni tecnologiche e digitali ha avviato lo sviluppo di un modello gestionali e relativi strumenti applicativi per l'infrastruttura della Pubblica Illuminazione, in quanto particolarmente strategica all'avvio di progetti di riqualificazione urbana in chiave smart city .

In particolare, partendo dalla necessità di conoscere l'infrastruttura per garantirne una sua gestione efficiente ed efficace ENEA ha avviato e realizzato lo sviluppo della Piattaforma PELL (Public Energy Living Lab) quale strumento di raccolta, organizzazione, gestione, elaborazione e valutazione dei dati individuati quali strategici del servizio di riferimento.

La piattaforma verticale PELL consentirà in futuro prossimo di estendere tale processo anche ad altre infrastrutture pubbliche strategiche, quali ad esempio quella degli edifici pubblici consentendo per i due servizi la gestione e fruibilità e di dati omogenei a livello nazionale.

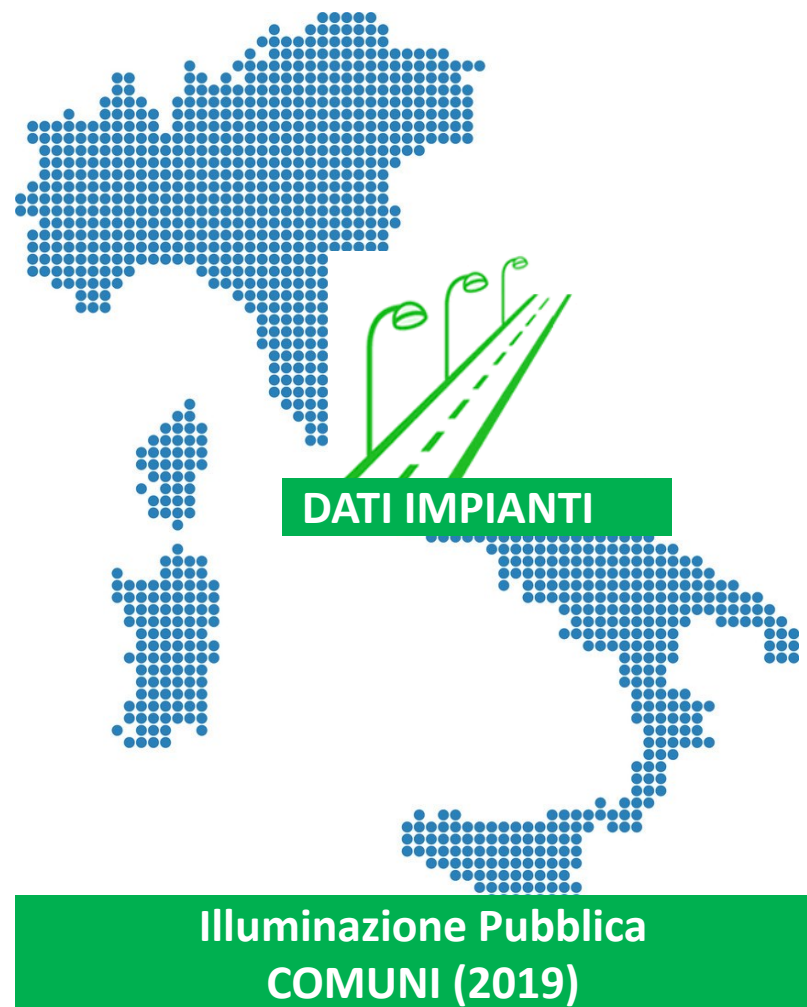
  

<https://www.pell.enea.it/>

- Piattaforma PELL IP (operativo 2019)

FUNZIONI

- Raccolta
- Organizzazione
- Gestione
- Elaborazione
- Integrazione
- Valutazione
- Aggregazione
- Condivisione **dati dinamici**



- Standard nazionale

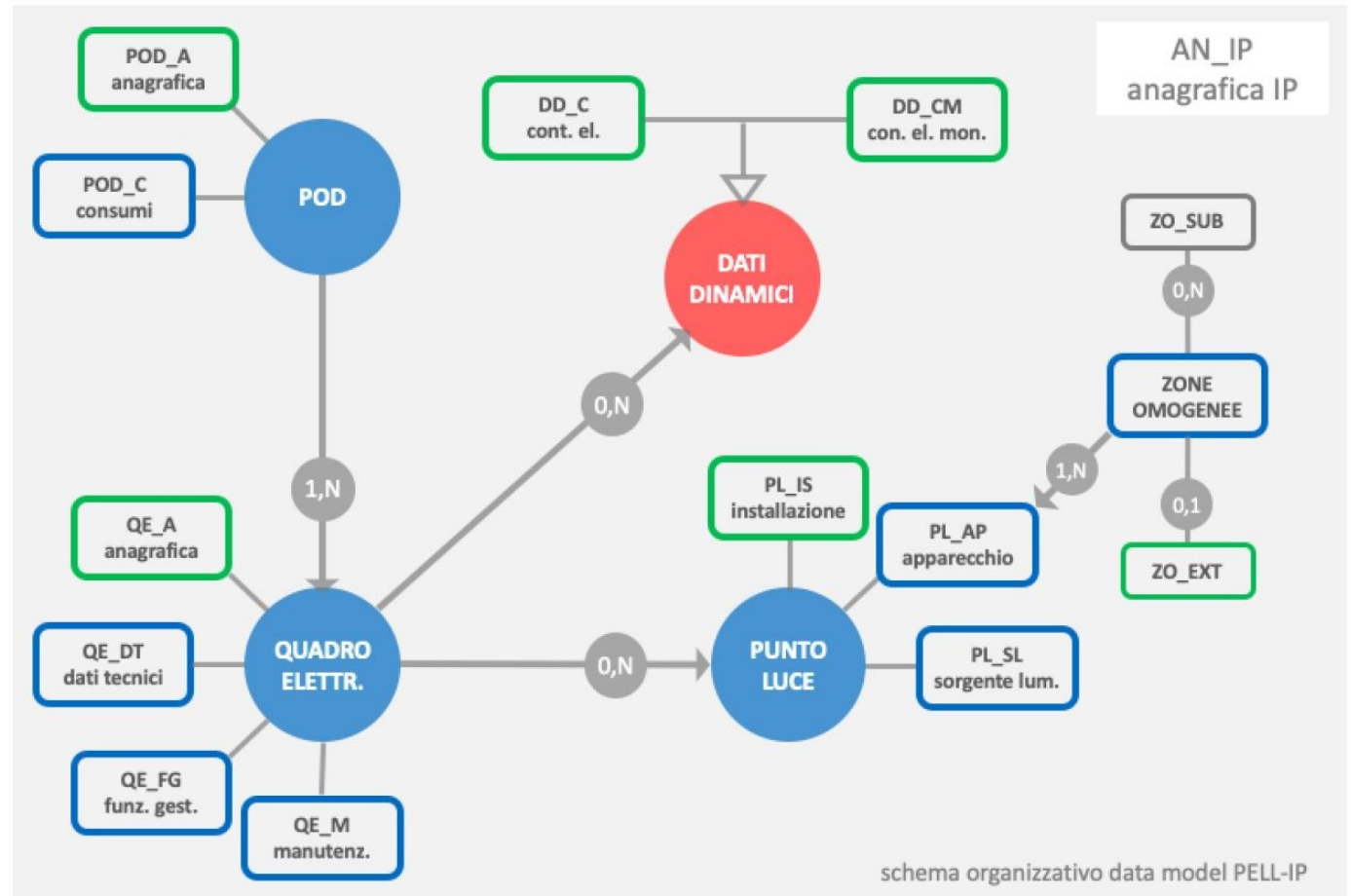
 **AGID**
Agenzia per l'Italia Digitale

 **ENEA**
Agenzia nazionale per le nuove tecnologie, l'energia e lo sviluppo economico sostenibile

Specifiche di contenuto progetto PELL - illuminazione pubblica

versione 2.0 del 25 marzo 2021

Catalogo dei dati territoriali di riferimento per il censimento e l'efficiamento dell'illuminazione pubblica nazionale



- Dati dinamici

CLASSE: Dati dinamici - contatore elettrico (counter reading) (DD_C - 070813)

	PELL
Popolamento della classe	P

Definizione

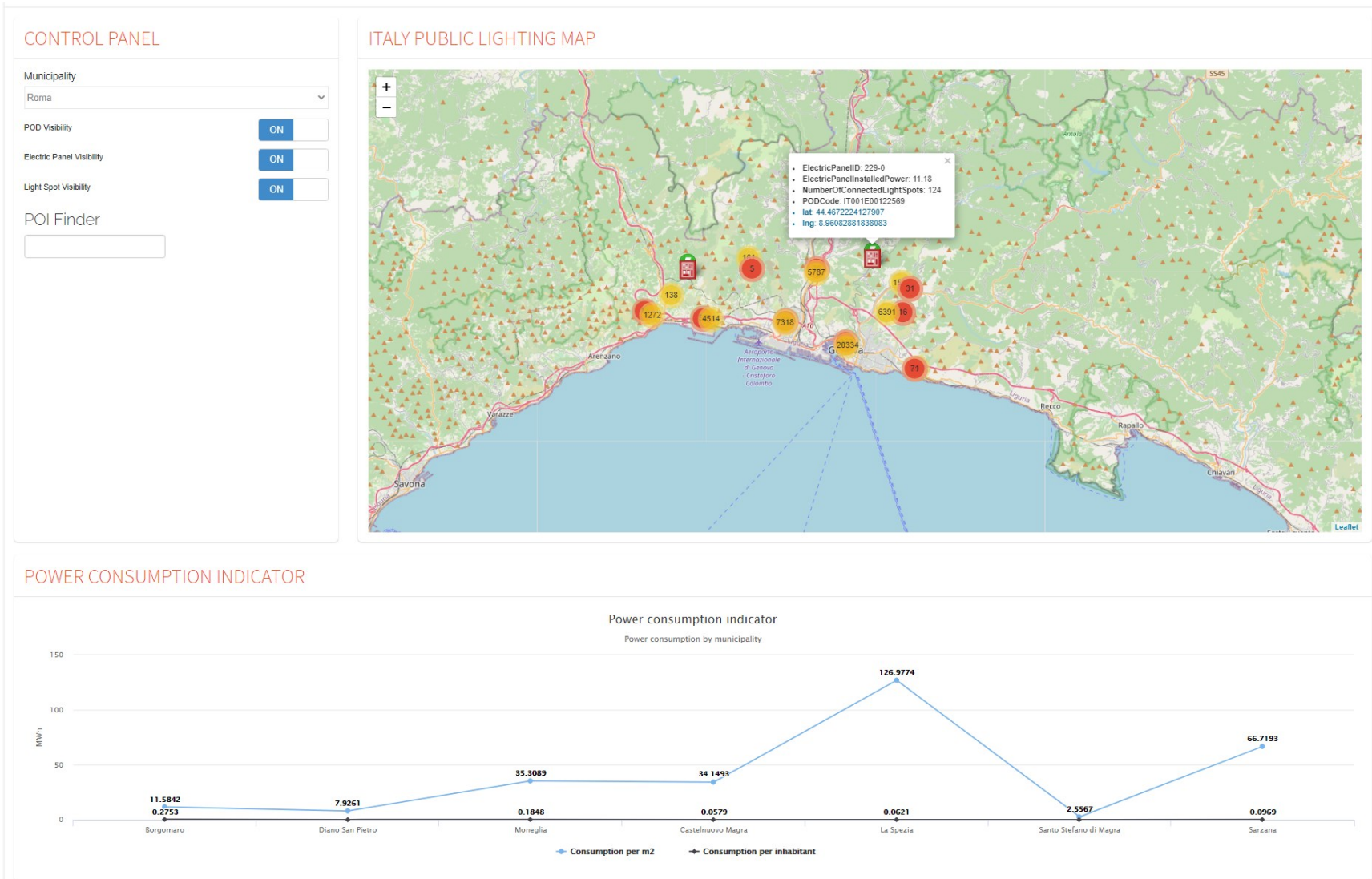
Descrive le grandezze elettriche misurate tramite un meter installato sul quadro elettrico ed il contesto in cui tale meter si trova. In particolare il contesto fa riferimento al POD a cui il quadro elettrico è associato ed al codice ISTAT del comune in cui il quadro elettrico è installato. Le grandezze elettriche elencate sono riferite a sistemi trifase e costituiscono un set minimo di misure che i meter più diffusi raccolgono.

Attributi				PELL
Attributi della classe				
07081300	DD_C_ID	id progressivo misure	Integer	P
		Id progressivo delle misure rilevate per uno stesso quadro elettrico all'interno dello stesso giorno. Il giorno seguente l'id riparte da 1.		
07081301	DD_C_QE	id quadro elettrico	String(30)	P
		Indica l'identificativo del quadro elettrico a cui è associato il contatore.		
07081302	DD_C_POD	codice pod a cui afferisce il contatore elettrico	String(14)	P
		Indica il codice identificativo del POD_A a cui è collegato il contatore elettrico.		
07081303	DD_C_IST	codice istat comune	NumericString(16)	P
		Codice ISTAT del comune a cui afferisce il contatore elettrico. Relazionato con l'attributo "09010101 COMUNE_IST" della Classe "090101 - Comune".		
07081304	DD_C_EAC	energia attiva consumata [0..1]	Real	P
		Energia attiva consumata (kWh).		
07081305	DD_C_PA_FR	potenza attiva fase r [0..1]	Real	P
		Potenza attiva fase R (kW).		

FORMATO	JSON	Unità
Grandezze monitorate	Energia attiva	kWh
	Potenza attiva	kV
	Potenza apparente	kVA
	Corrente	A
	Fattore di potenza	
	Energia reattiva	kVARh
	Potenza reattiva	kVAR
	Tensione della fase	V

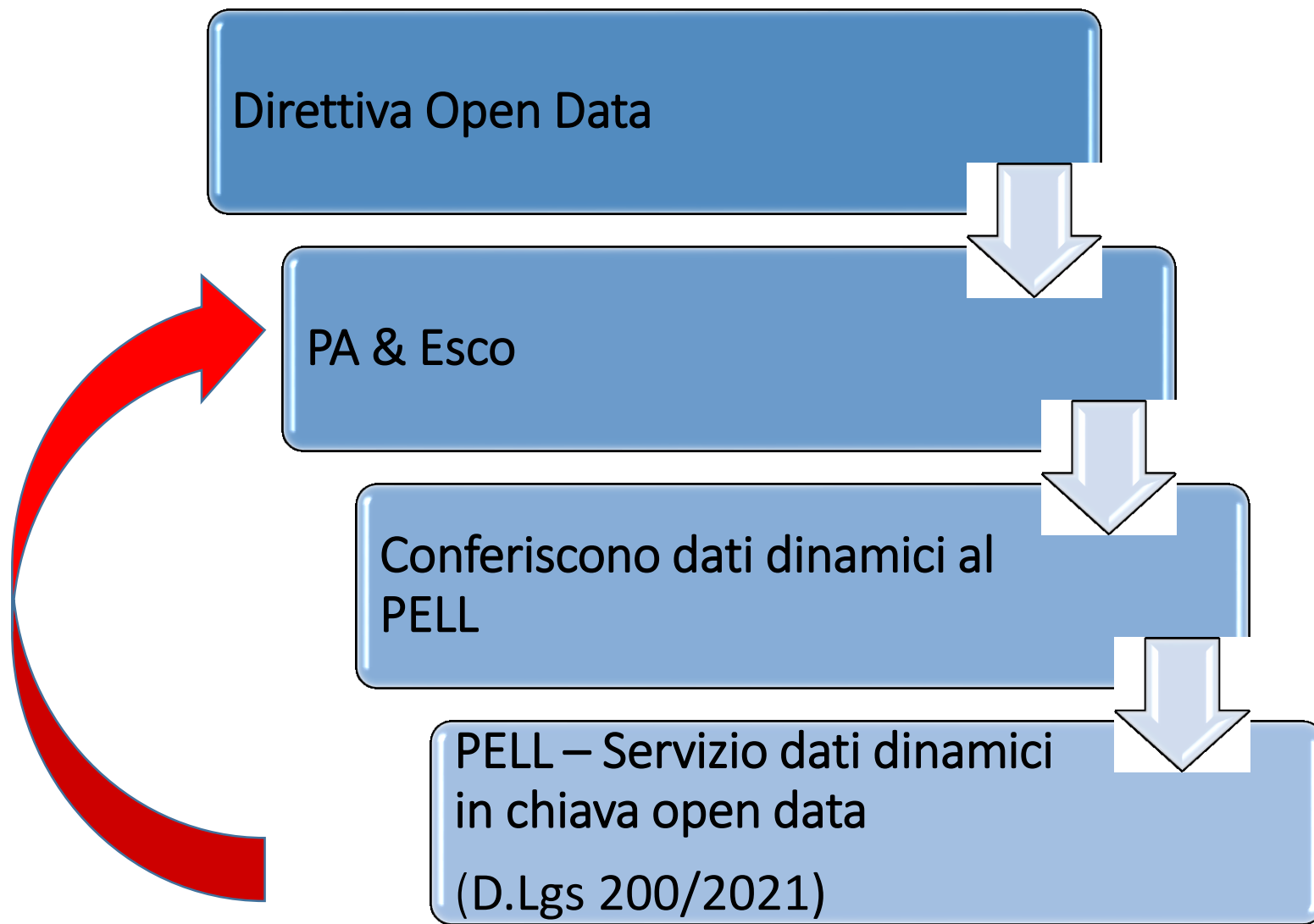
- Campionamento ogni 30 minuti (ON)
- Campionamento ogni 60 minuti (OFF)
- Invio al PELL dopo 24 h formato JSON

- Dati dinamici

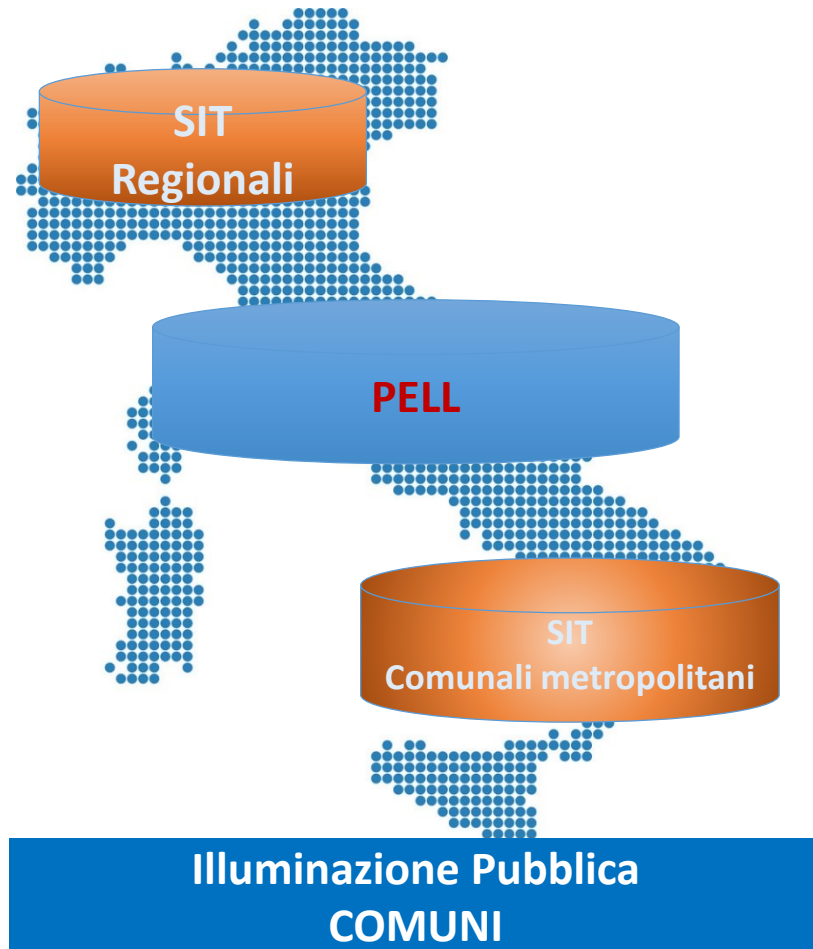


Servizi forniti:

- Prestazioni,
- Diagnostica,
- Benchmarking
- Visualizzazione WebGis
- **Open data (dati dinamici JSON)**



- Servizi



SERVIZI

- Visualizzazione dati (singolo/aggregato)
- Visualizzazione stato di fatto
- KPI Statici (5) - **Kpi dinamici (3)**
- Dati utili ai TEE Progetto a consuntivo/GSE
- Indicatori urbani
- Warning
- Tool illuminotecnico
- Save per valutazione economiche finanziare di soluzioni tecnologiche
- **Open data (dati dinamici)**

- Numeri del PELL



- Applicazioni del PELL

Bando Consip Luce 4

Bando banca dati
cartografica Regione
Lombardia

Adesioni singoli
Comuni/Aggregazioni

Bando IP Comune Livorno

Bandi Censimento IP
Regione Basilicata

Adesione tramite Esco



- Ambiti del PELL

Edifici Scuole

Smart Services

Ospedali

Reti idriche

Musei



www.agid.gov.it

laura.blaso@enea.it
pell.project@enea.it