

PROGETTO DELIVERY UNIT NAZIONALE

CUP J54B16000140007

Webinar del 2 dicembre 2022

In collaborazione con  OECD 

Relatore: Tiziano Lattisi - consulente OCSE

Regulatory delivery

tre approcci all'utilizzo dei dati

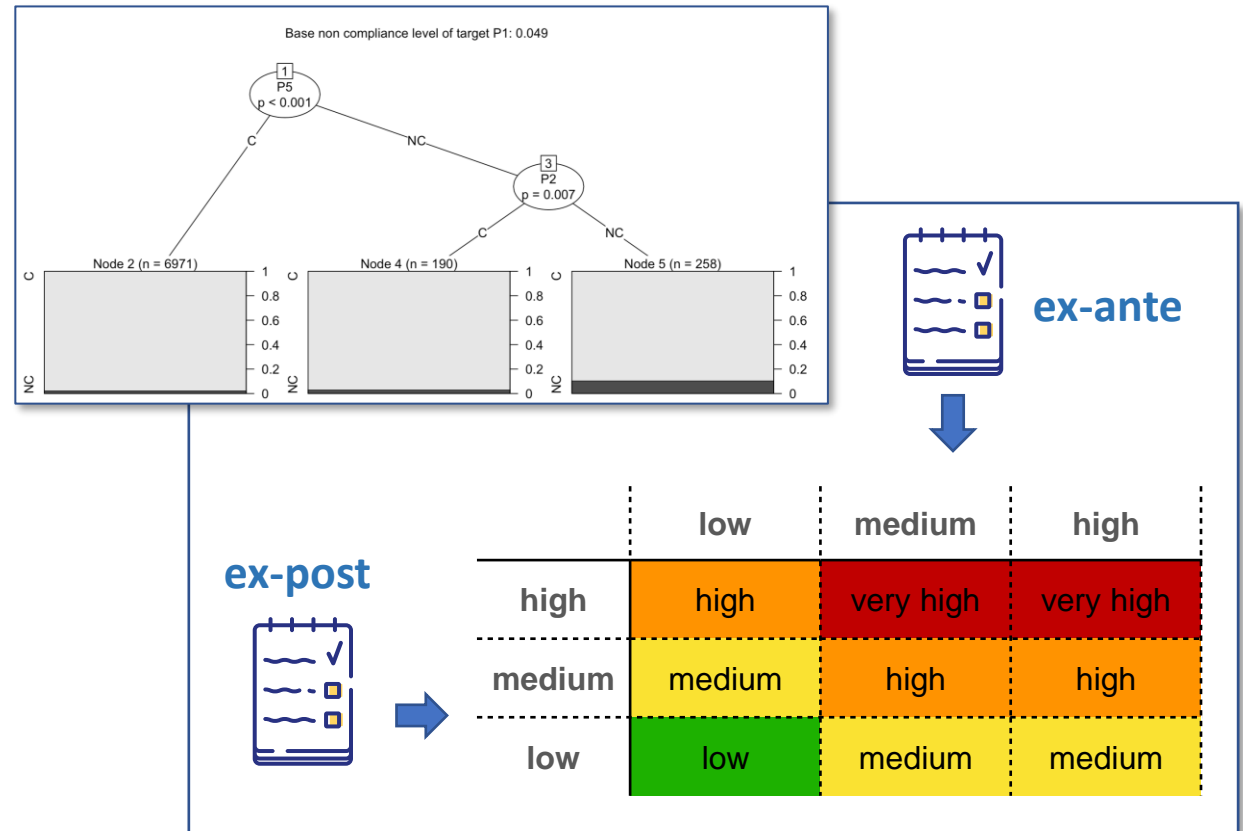


Regulatory delivery: tre approcci all'utilizzo dei dati

- Utilizzo dei dati caratterizzanti l'impresa e il suo comportamento (es. esiti dei controlli)
- Analisi dei fenomeni che derivano dall'impresa (es. dati delle analisi chimiche relative ai punti di emissione)
- Analisi di dati da altre fonti (es. web e social)

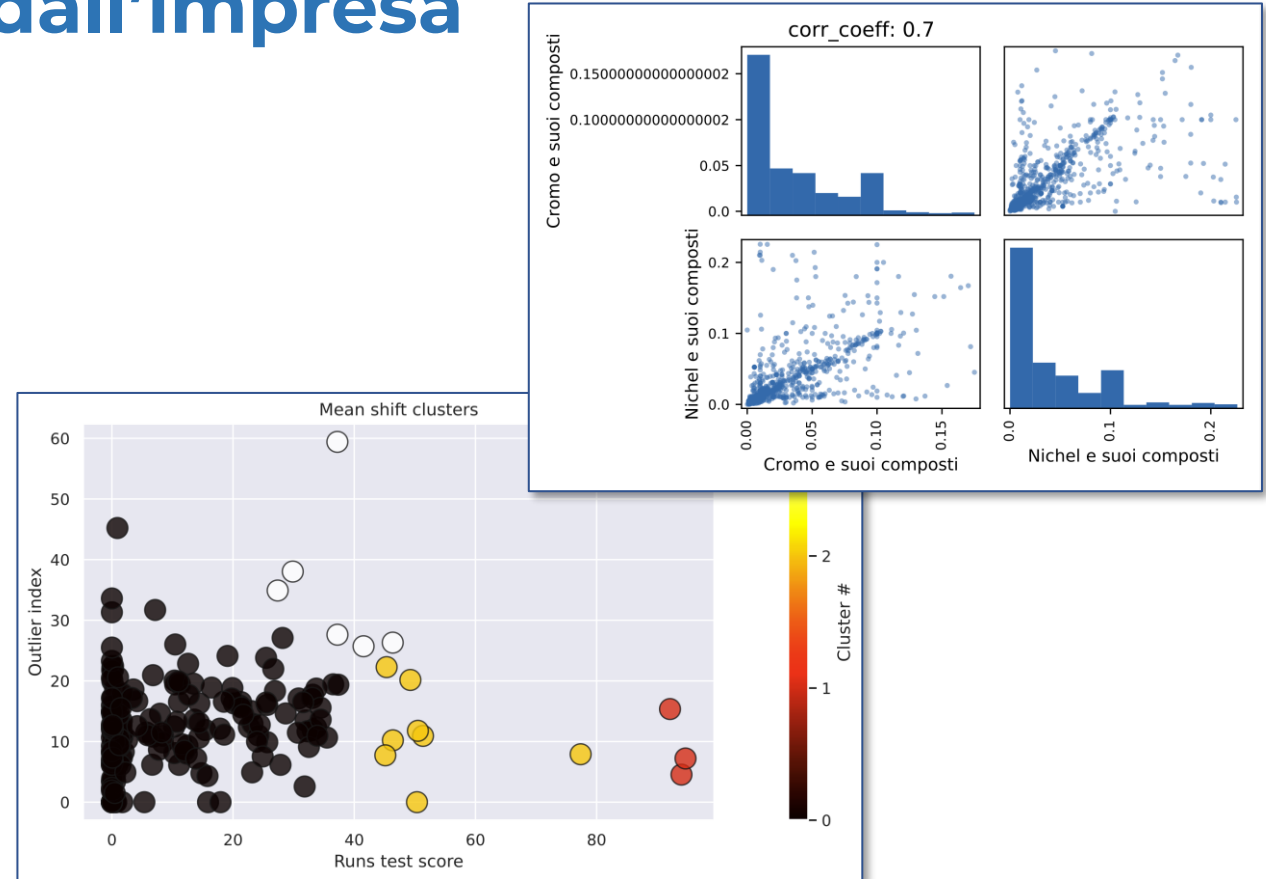
Dati caratterizzanti l'impresa e il suo comportamento

- Due dimensioni di dati:
 - **Ex-ante** (oggettivi, di impatto): tipo di attività, dimensione, collocazione geografica, etc
 - **Ex-post** (soggettivi, di probabilità): esiti dei controlli, procedure o certificazioni, etc
- Spesso scorecards (es. in risk matrix)
- Data science:
 - Statistica descrittiva (comprensione)
 - Regressioni (taratura scorecards)
 - Alberi decisionali (tool)
 - etc



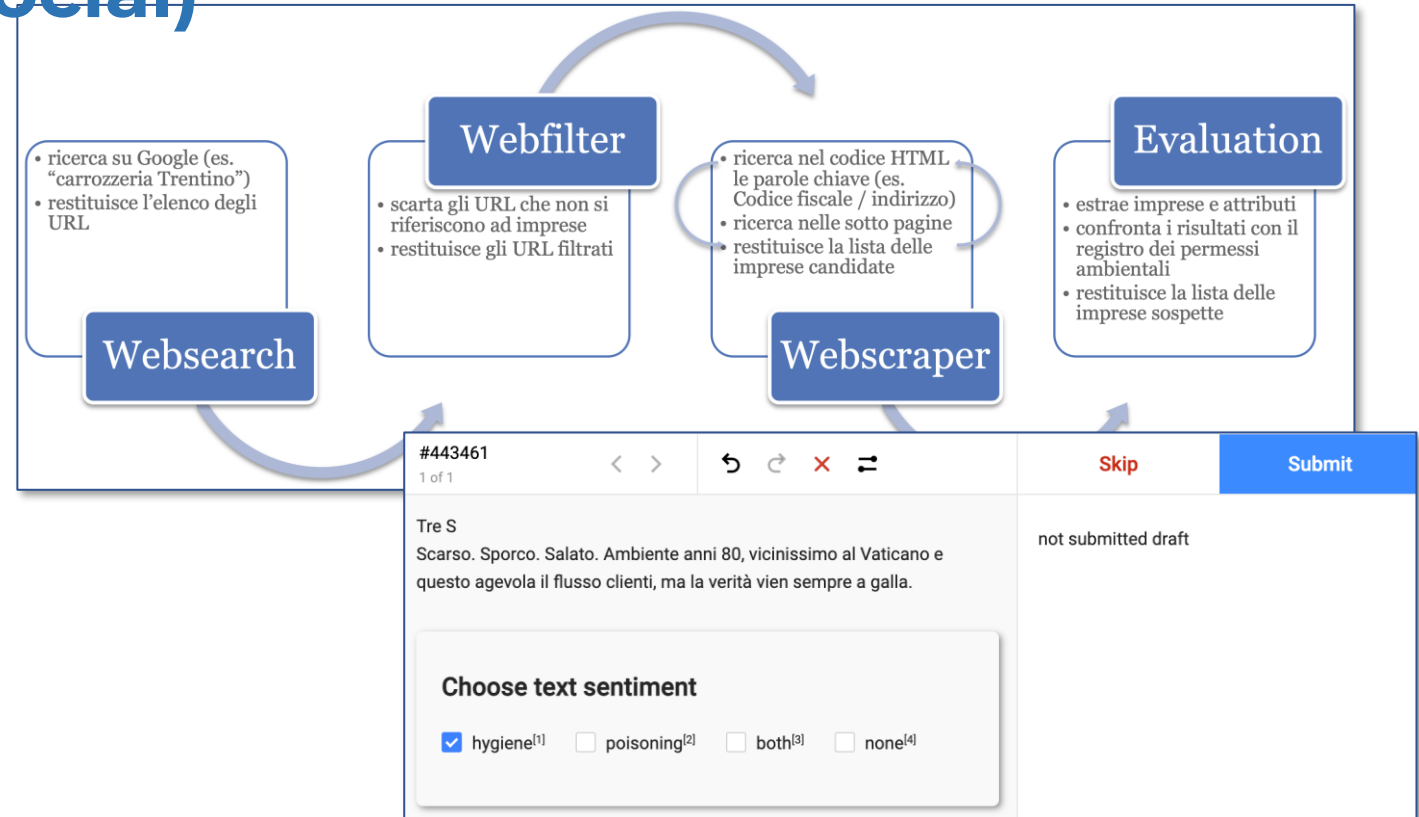
Fenomeni che derivano dall'impresa

- Dati di controllo prodotti dalle imprese possono essere analizzati alla ricerca di errori, situazioni sospette, o casi limite



Altre fonti dati (web, social)

- Strumenti di ricerca e scraping per collegare presenze web alle imprese
- Analisi dei dati social per individuare situazioni da sottoporre ad attenzione



GRAZIE

Tiziano Lattisi – tiziano.lattisi@oecd.org