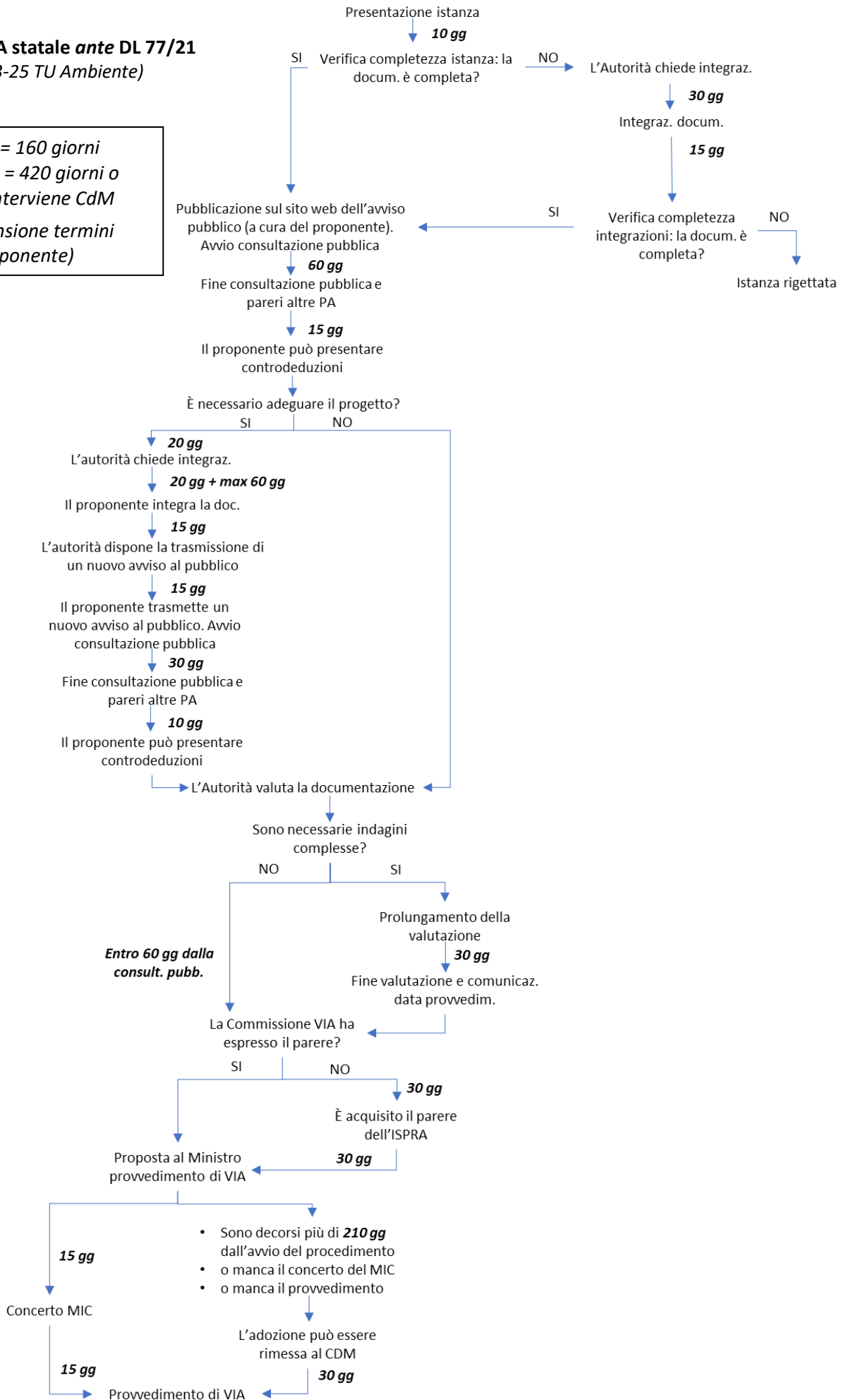


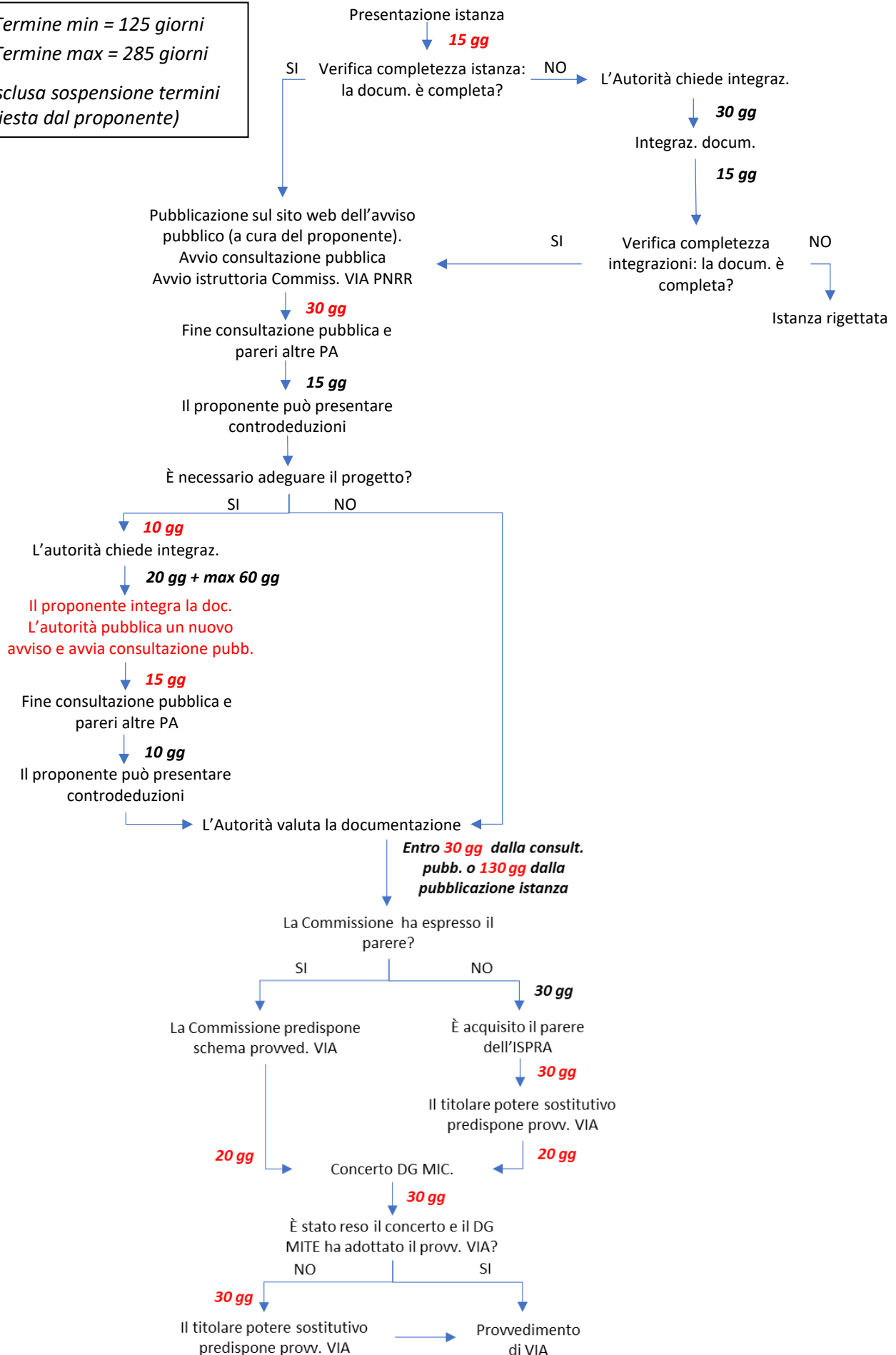
Procedura VIA statale ante DL 77/21
(artt. 23-25 TU Ambiente)

- Termine min = 160 giorni
- Termine max = 420 giorni o 240 giorni se interviene CdM (esclusa sospensione termini chiesta dal proponente)



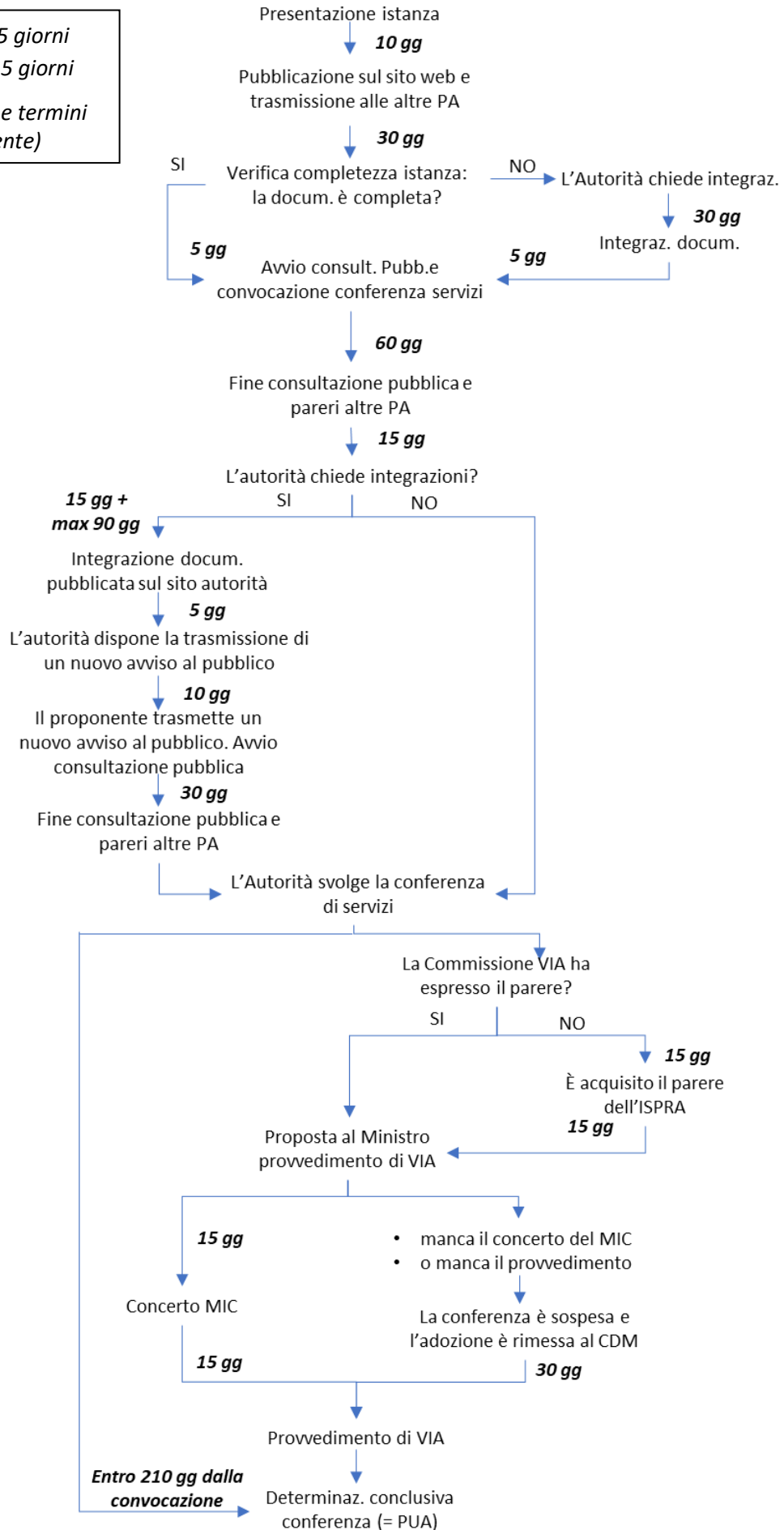
Procedura VIA PNRR DL 77/21 (artt. 20 e 21)
 (in rosso le differenze rispetto alla procedura attuale)

- Termine min = 125 giorni
 - Termine max = 285 giorni
- (esclusa sospensione termini chiesta dal proponente)

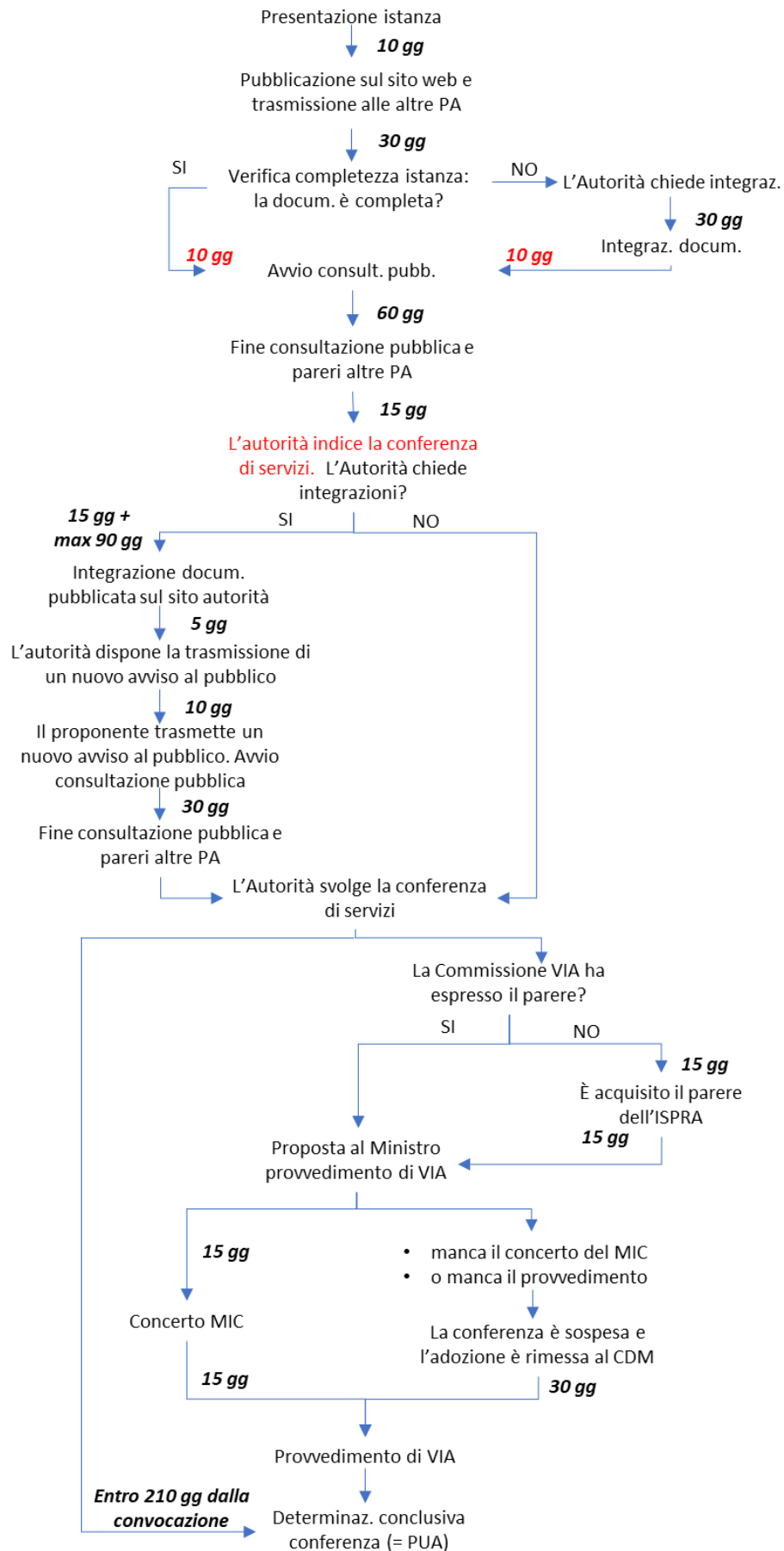


Procedura PUA statale ante DL 77/21 (art. 27 TU Ambiente)

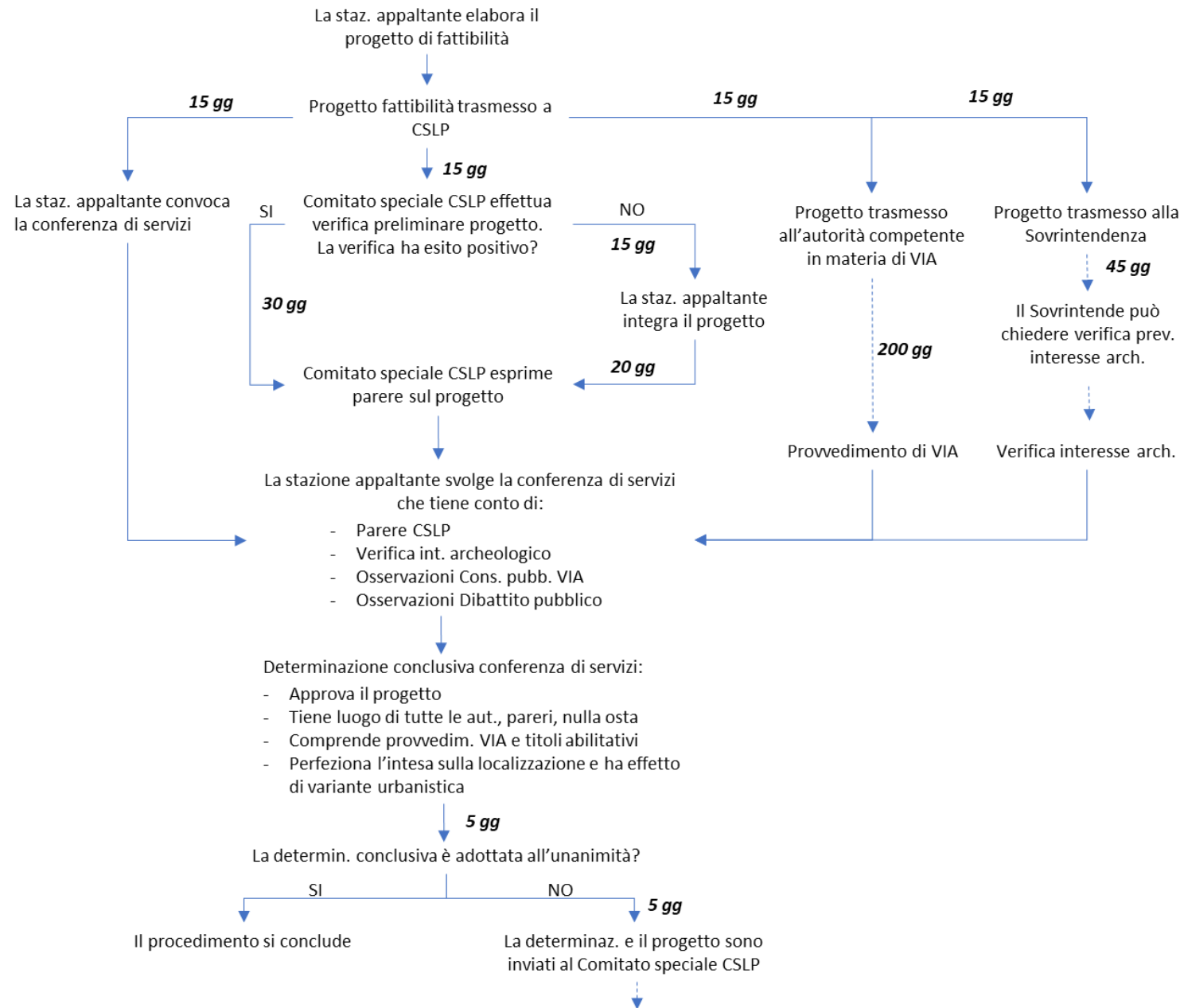
- Termine min = 255 giorni
 - Termine max = 315 giorni
- (esclusa sospensione termini chiesta dal proponente)



Procedura PUA statale DL 77/21 (art. 22)



Procedura speciale opere rilevante impatto PNRR All. IV DL 77/21 (art. 44) – 1/2



Procedura speciale opere rilevante impatto PNRR All. IV DL 77/21 (art. 44) – 2/2

