



NUOVI PERCORSI DI SVILUPPO
DELLA CAPACITÀ AMMINISTRATIVA
DELLA REGIONE SICILIANA



ASSESSORATO REGIONALE
DELLE AUTONOMIE LOCALI E DELLA FUNZIONE PUBBLICA
DIPARTIMENTO DELLE AUTONOMIE LOCALI

**Linea 2.5 "Rafforzamento della capacità di
attuazione dei Fondi SIE da parte degli Enti Locali"**

SEMINARIO ON LINE

Piano strategico del sistema urbano e territoriale della Sicilia

4 dicembre 2020

**Report geo-statistico
Estratto e focus per il nodo di Enna**

Luca Garavaglia



Unione Europea



Repubblica Italiana



Regione Siciliana

FSE FONDO SOCIALE EUROPEO
SICILIA 2020
PROGRAMMA OPERATIVO



FormezPA

Approccio, metodologia e indice



NUOVI PERCORSI DI SVILUPPO
DELLA CAPACITÀ AMMINISTRATIVA
DELLA REGIONE SICILIANA

FormezPA

Approccio e Metodologia

50 INDICATORI COMUNALI

Il report si fonda sulle metodologie di indagine dei territori sviluppate nell'ambito del progetto PRIN <<[Territori Postmetropolitani](#)>> e presenta per tutti i comuni siciliani la mappatura di un ampio numero di dinamiche sociali, economiche e territoriali.

Il database creato per il report consente l'aggregazione dei dati alle dimensioni territoriali desiderate, per individuare la presenza di dinamiche territoriali o metropolitane trasversali rispetto ai confini amministrativi



Indice del report (1/2)

- a) **Processi demografici e insediativi:** Esistono cambiamenti rilevanti nella distribuzione territoriale della popolazione siciliana? Continua lo spopolamento delle aree interne? Le città stanno attraendo popolazione? Continua il processo di invecchiamento della popolazione? Come varia e come si distribuisce la presenza di cittadini stranieri?
- b) **Accessibilità e infrastrutture:** Come si distribuiscono i principali flussi pendolari? Quali sono le carenze infrastrutturali?
- c) **Capitale umano:** Come sta variando il livello di istruzione della popolazione? Quali sono le aree a maggior grado di disoccupazione e inattività?
- d) **Economia:** Come si distribuisce la ricchezza prodotta nel territorio siciliano? Esistono disparità forti e crescenti nella dislocazione delle attività produttive? Quali sono i settori trainanti nei diversi territori?



Indice del report (2/2)

- e) **Servizi essenziali:** come è distribuita nel territorio l'offerta di servizi per le persone e le imprese? come si distribuiscono poli e strutture attrattive?
- f) **Sostenibilità:** Ci sono variazioni significative negli usi o non usi delle superfici territoriali? Il consumo di suolo sta aumentando? Come si distribuisce territorialmente la produzione di energia, in particolare rinnovabile? Quali sono le caratteristiche dei comuni per quanto riguarda la produzione e la raccolta di rifiuti urbani? Quanti sono i comuni dotati di Piani Energetici Comunali?
- g) **Digitalizzazione:** Quali sono i comuni raggiunti dalla banda larga? Sono disponibili servizi informatici?
- h) **Capacità amministrativa:** Qual è la dimensione media delle amministrazioni locali? Quali e quante sono le forme di associazionismo intercomunale? Come si distribuisce l'autonomia finanziaria dei comuni siciliani?



Indicatori analizzati (1/2)

A. PROCESSI DEMOGRAFICI

- ❖ Popolazione residente al 1/1/2019
- ❖ Densità di popolazione 2019
- ❖ Variazione percentuale della popolazione 1991-2011
- ❖ Variazione percentuale della popolazione 2011-2019
- ❖ Saldo naturale 2011-2019
- ❖ Percentuale di popolazione con 65 anni e più al 1/1/2019
- ❖ Percentuale di popolazione con meno di 15 anni al 1/1/2019
- ❖ Saldo migratorio interno 2011-2019
- ❖ Saldo migratorio estero 2011-2019
- ❖ Saldo migratorio totale e per altri motivi 2011-2019
- ❖ Incidenza della popolazione straniera 2019
- ❖ Variazione della popolazione straniera 2011-2019

B. ACCESSIBILITÀ E INFRASTRUTTURE

- ❖ Classificazione rispetto al pendolarismo per lavoro
- ❖ Archi del pendolarismo per lavoro
- ❖ Areali del pendolarismo
- ❖ Rete stradale
- ❖ Rete ferroviaria
- ❖ Indice complessivo di dotazione infrastrutturale
- ❖ Distribuzione della popolazione e rete infrastrutturale

C. CAPITALE UMANO

- ❖ Percentuale di popolazione con diploma o laurea 2011
- ❖ Iscritti all'università per comune di residenza 2017
- ❖ Tasso di disoccupazione rilevato al Censimento 2011
- ❖ Dinamica del tasso disoccupazione provinciale

D. ECONOMIA

- ❖ Addetti industria e servizi 2017
- ❖ Tasso di variazione addetti 2001-2011
- ❖ Tasso di variazione addetti 2012-2017
- ❖ Fondamentali macro-economici provinciali
- ❖ Valore aggiunto delle imprese 2017
- ❖ Dinamica del valore aggiunto provinciale
- ❖ Dinamica delle esportazioni provinciali
- ❖ Reddito imponibile pro capite 2018
- ❖ Specializzazione produttiva prevalente del SLL
- ❖ Addetti della manifattura 2017
- ❖ Addetti per comparto della manifattura 2017
- ❖ Peso dei comparti manifatturieri 2017
- ❖ Variazione assoluta addetti 2012-2017 per comparto manifattura
- ❖ Contributo al T. Var. % 2012-2017 per comparto manifattura
- ❖ T. Var. % addetti 2012-2017 per comparto manifattura
- ❖ Addetti dei servizi a supporto dell'espansione
- ❖ Arrivi turistici 2018
- ❖ Presenze turistiche 2018
- ❖ Tasso di variazione presenze turistiche 2014-2018
- ❖ Addetti dell'alloggio e ristorazione 2017
- ❖ Addetti della blue economy extra-turistica



Indicatori analizzati (2/2)

E. SERVIZI ESSENZIALI

- ❖ Livelli di centralità/perifericità sulla base dell'offerta dei servizi 2013
- ❖ Indice complessivo di accessibilità a strutture e poli urbani (stradale) 2014
- ❖ Posti letto in ospedale 2018
- ❖ Punteggi delle Regioni in base alla Griglia LEA

F. SOSTENIBILITÀ

- ❖ Percentuale di suolo consumato 2018
- ❖ Densità di consumo di suolo 2013-2018
- ❖ Indice di frammentazione delle aree urbanizzate 2011
- ❖ Percentuale di energia elettrica prodotta rispetto a quella consumata dalle famiglie
- ❖ Potenza degli impianti fotovoltaici
- ❖ Estensione degli impianti di solare termico
- ❖ Potenza degli impianti eolici
- ❖ Presenza di impianti a bioenergie
- ❖ Giorni di sfornamento di emissioni PM10 nel corso del 2018
- ❖ Dinamica regionale produzione di rifiuti urbani e percentuale di raccolta differenziata
- ❖ Produzione di rifiuti urbani 2018
- ❖ Percentuale di raccolta differenziata 2018
- ❖ Impianti di trattamento di rifiuti urbani
- ❖ Comuni aderenti al Patto dei Sindaci

G. DIGITALIZZAZIONE

- ❖ Percentuale di famiglie raggiunte dalla banda larga di rete fissa (2 Mbps)
- ❖ Percentuale di famiglie raggiunte dalla banda larga di rete fissa veloce (30 Mbps)
- ❖ Percentuale di famiglie raggiunte dalla banda larga di rete fissa ultra veloce (100 Mbps)
- ❖ Addetti nel settore «produzione di software, consulenza informatica e attività connesse» 2017

H. CAPACITÀ AMMINISTRATIVA

- ❖ Dipendenti pubblici delle amministrazioni locali per classe di età 2018 (aggregati per provincia)
- ❖ Partecipazione a Gal
- ❖ Grado di autonomia finanziaria dei comuni 2015



Il nodo di Enna: dinamiche territoriali



NUOVI PERCORSI DI SVILUPPO
DELLA CAPACITÀ AMMINISTRATIVA
DELLA REGIONE SICILIANA

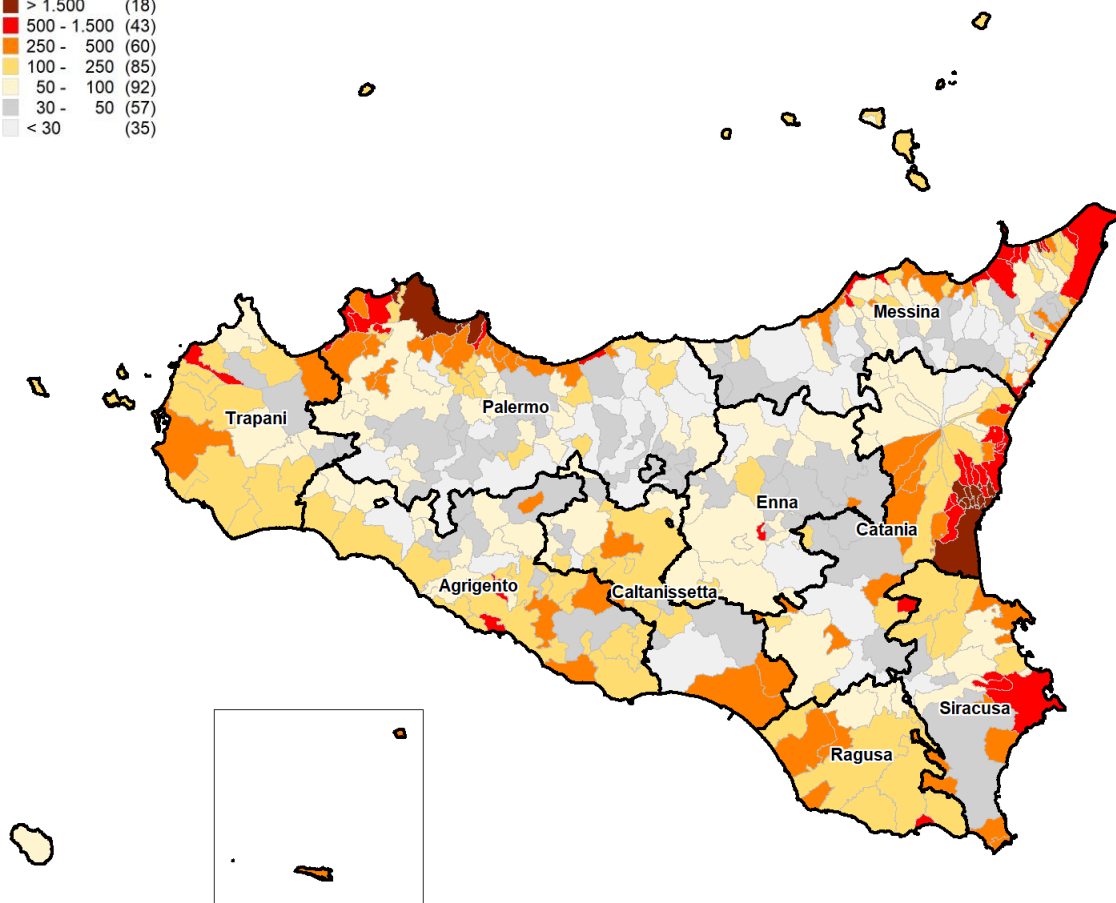
FormezPA

Densità di popolazione 2019

Abitanti / kmq

Densità di popolazione 2019

> 1.500	(18)
500 - 1.500	(43)
250 - 500	(60)
100 - 250	(85)
50 - 100	(92)
30 - 50	(57)
< 30	(35)



DENSITÀ DI POPOLAZIONE 2019

Catania	310,0
Palermo	250,1
Italia	199,8
Ragusa	197,6
Sicilia	193,6
Messina	191,9
Siracusa	187,9
Trapani	174,3
Mezzogiorno	166,5
Agrigento	142,5
Caltanissetta	122,7
Enna	64,0

Fonte: elaborazione su dati Istat



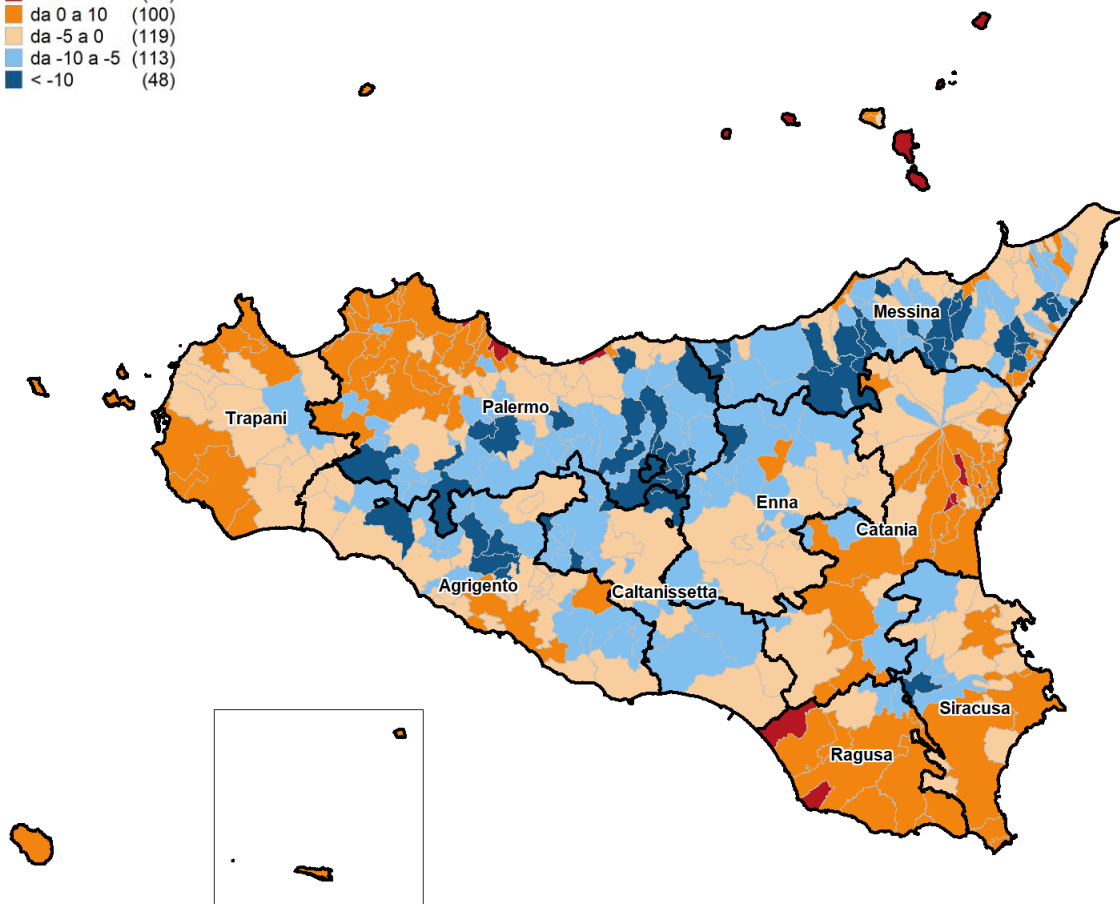
NUOVI PERCORSI DI SVILUPPO
DELLA CAPACITÀ AMMINISTRATIVA
DELLA REGIONE SICILIANA

FormezPA

Variazione percentuale della popolazione 2011-2019

T. Var. % Popolazione
2011-2019

> 10	(10)
da 0 a 10	(100)
da -5 a 0	(119)
da -10 a -5	(113)
< -10	(48)



- Popolazione in calo da un trentennio
- Nell'ultimo decennio, accentuazione del calo demografico nel Nord dell'ennese

T. VAR. % POP. 2011-2019

Ragusa	4,4
Catania	2,7
Italia	1,6
Palermo	0,7
Trapani	0,1
Sicilia	-0,1
Mezzogiorno	-0,1
Siracusa	-0,2
Agrigento	-2,7
Messina	-3,5
Caltanissetta	-3,9
Enna	-5,0

Fonte: elaborazione su dati Istat



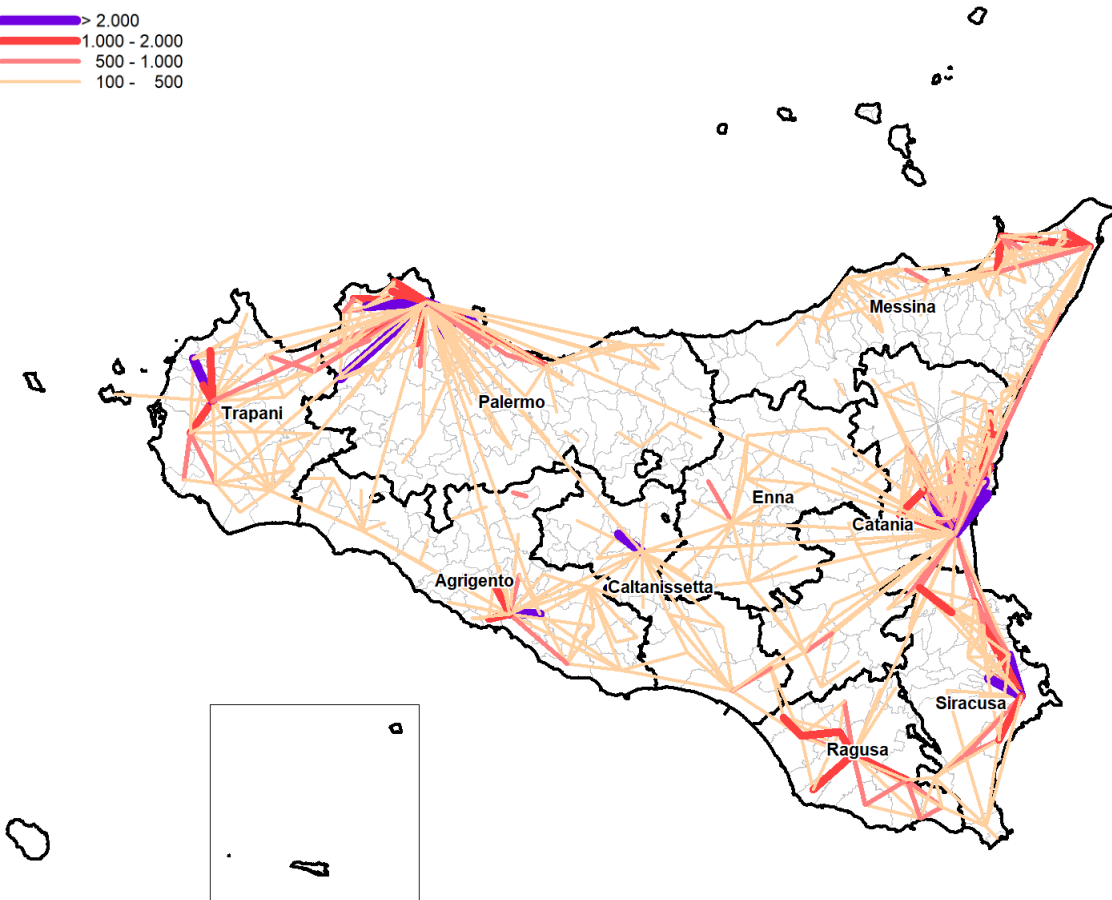
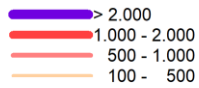
NUOVI PERCORSI DI SVILUPPO
DELLA CAPACITÀ AMMINISTRATIVA
DELLA REGIONE SICILIANA

FormezPA

Archi del pendolarismo per lavoro

Spostamenti giornalieri di almeno 100 pendolari tra comuni della Sicilia

Spostamenti bidirezionali per lavoro
Spostamenti giornalieri di almeno 100 pendolari



- Scarsa attrattività per i flussi pendolari (solo provinciali verso Enna)
- Pendolarismo in uscita verso Catania
- Scarsi scambi con le altre città della Sicilia centrale

Fonte: elaborazione su dati Istat

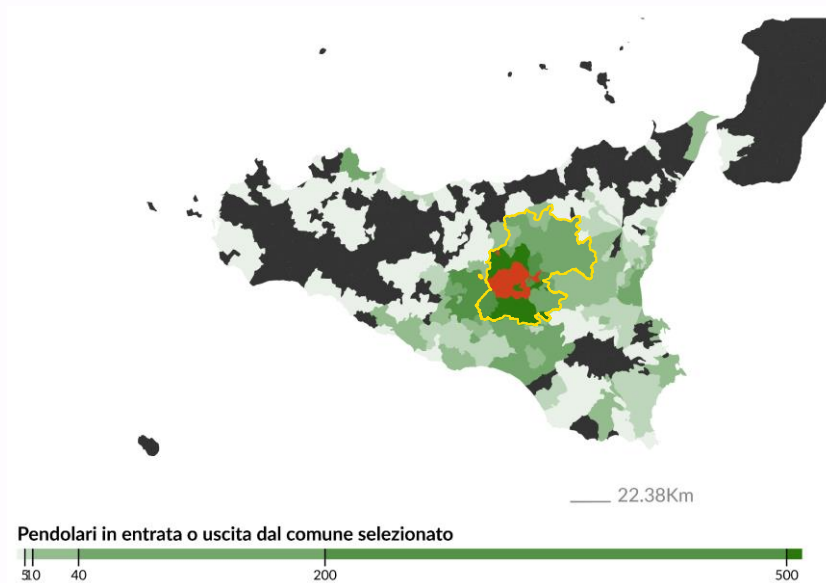


NUOVI PERCORSI DI SVILUPPO
DELLA CAPACITÀ AMMINISTRATIVA
DELLA REGIONE SICILIANA

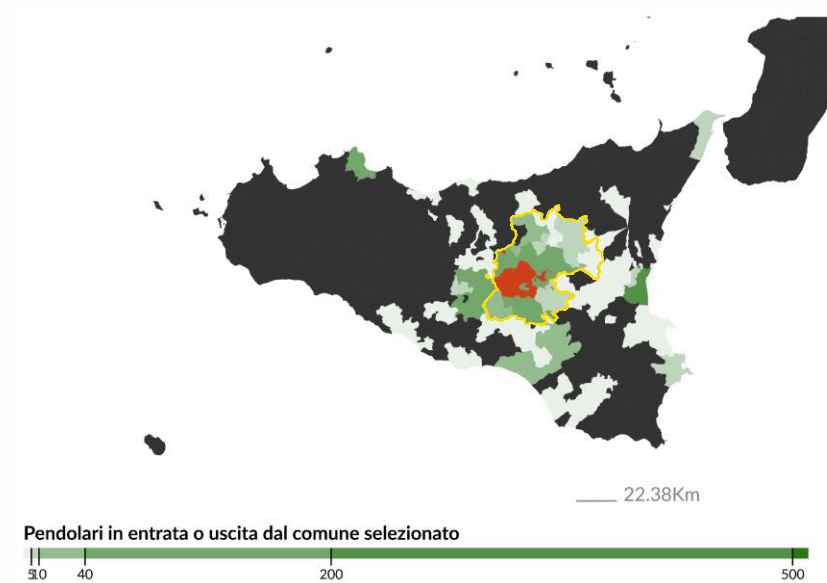
FormezPA

Areale del pendolarismo di Enna

PENDOLARI IN ENTRATA



PENDOLARI IN USCITA



Fonte: PRIN - Postmetropoli

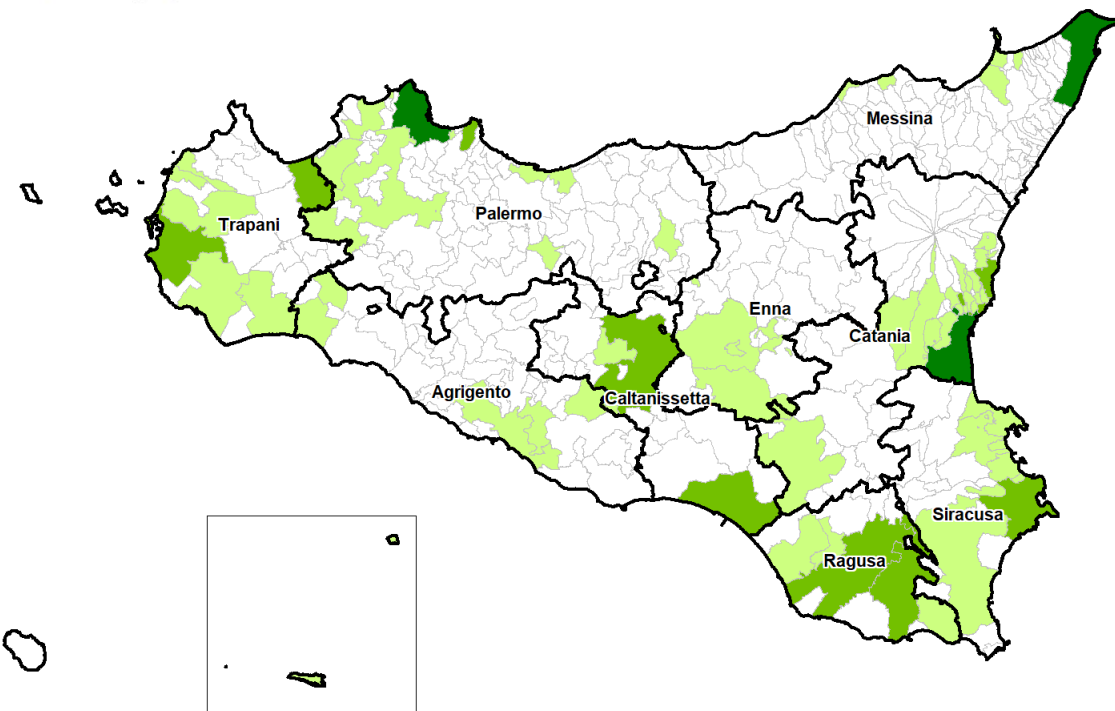
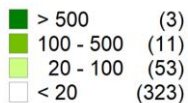


NUOVI PERCORSI DI SVILUPPO
DELLA CAPACITÀ AMMINISTRATIVA
DELLA REGIONE SICILIANA

FormezPA

Addetti dei servizi a supporto dell'espansione

Addetti Servizi a supporto dell'espansione 2017



Si tratta di servizi di rango elevato la cui funzione è sostenere i settori maggiormente aperti alla domanda esterna (es. turismo, manifattura) quando è necessario un aumento di competitività: produzione di software, consulenza informatica e attività connesse; attività di direzione aziendale e di consulenza gestionale; ricerca scientifica e sviluppo; pubblicità e ricerche di mercato.

Fonte: elaborazione su dati Istat

- Scarsa presenza di servizi «avanzati»
- Quali funzioni «di rango urbano» potenziare per aumentare l'attrattività e la competitività del territorio?

PROVINCIA	ADDETTI SERVIZI SUPPORTO ESPANSIONE 2017	QUOTA % ADDETTI SERVIZI SUPPORTO ESPANSIONE 2017
Catania	3.202	1,6
Palermo	3.137	1,6
Messina	1.106	1,0
Ragusa	705	1,2
Siracusa	606	0,9
Trapani	579	0,9
Caltanissetta	475	1,2
Agrigento	330	0,6
Enna	198	0,9
Sicilia	10.339	1,3
Mezzogiorno	67.511	1,7
Italia	556.856	3,3



NUOVI PERCORSI DI SVILUPPO
DELLA CAPACITÀ AMMINISTRATIVA
DELLA REGIONE SICILIANA

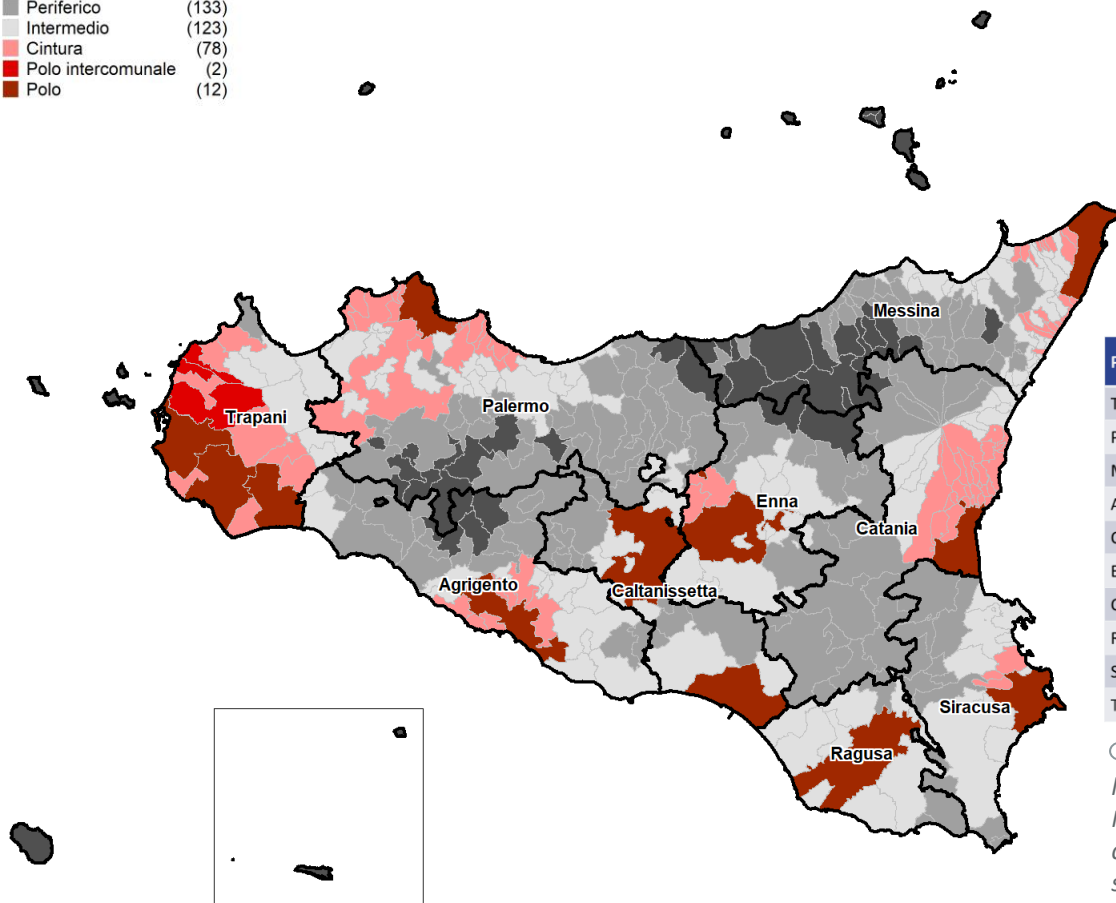
FormezPA

Livelli di centralità/perifericità sulla base dell'offerta dei servizi 2013



Livelli di centralità/perifericità
aulla base dell'offerta dei servizi 2013

■ Ultraperiferico	(42)
■ Periferico	(133)
■ Intermedio	(123)
■ Cintura	(78)
■ Polo intercomunale	(2)
■ Polo	(12)



NUMERO DI COMUNI PER LIVELLO DI CENTRALITÀ/PERIFERICITÀ SULLA BASE DELL'OFFERTA DEI SERVIZI 2013

PROVINCIA	Polo	Polo intercomunale	Cintura	Intermedio	Periferico	Ultra periferico	Totale
Trapani	3	2	8	8	1	2	24
Palermo	1	-	16	25	29	11	82
Messina	1	-	17	32	37	21	108
Agrigento	1	-	7	14	16	5	43
Caltanissetta	2	-	-	8	12	-	22
Enna	1	-	2	9	6	2	20
Catania	1	-	25	13	18	1	58
Ragusa	1	-	-	8	3	-	12
Siracusa	1	-	3	6	11	-	21
Totale Sicilia	12	2	78	123	133	42	390

🔍 L'indicatore è stato predisposto dal Dipartimento per lo sviluppo e la coesione economica (DPS) nell'ambito dei lavori per la Strategia Nazionale Aree Interne (SNAI). I poli principali sono riconosciuti nei comuni in grado di offrire simultaneamente un'offerta scolastica secondaria completa, un ospedale sede di DEA di I livello e una stazione ferroviaria di classe Platinum, Gold o Silver. Le altre classi di comuni sono individuate sulla base della distanza dai poli principali.

Fonte: elaborazione su dati PRIN – Postmetropoli su Dipartimento per lo sviluppo e la coesione economica (DPS)

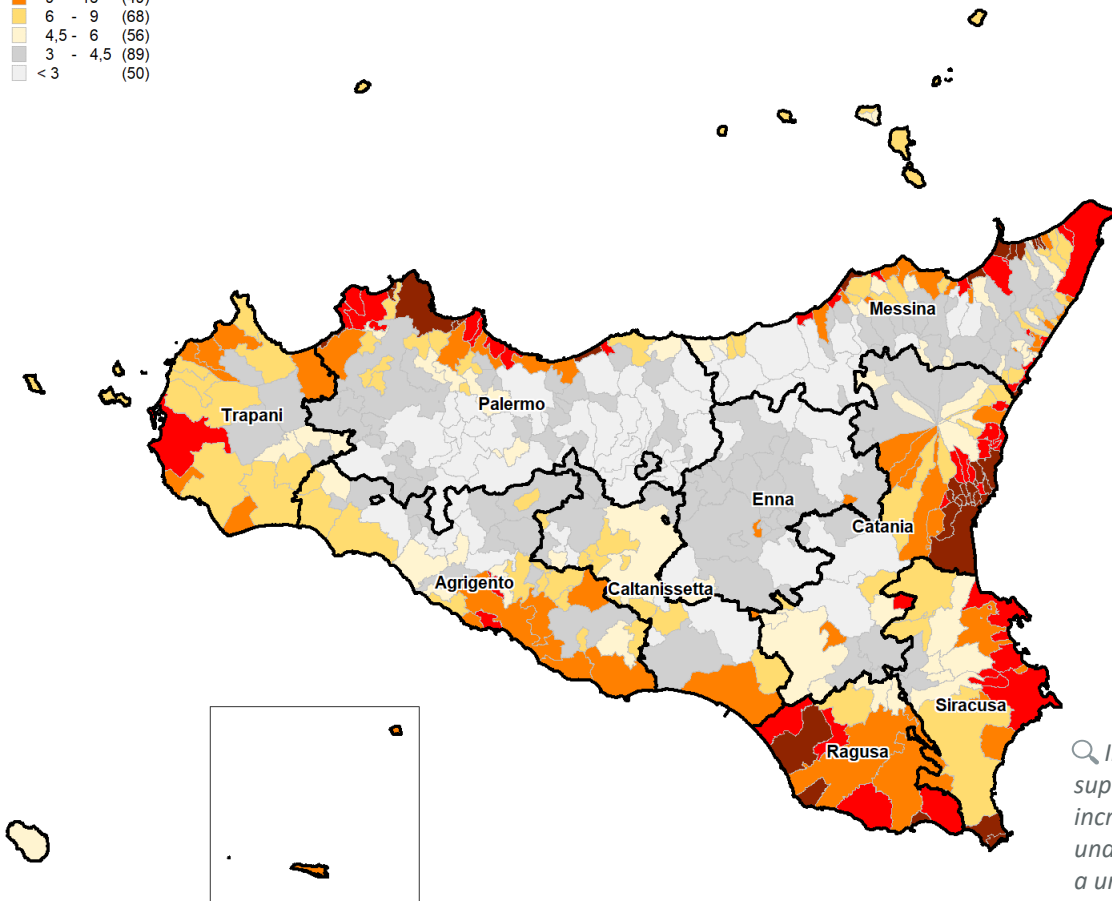
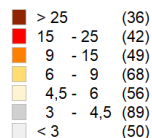


NUOVI PERCORSI DI SVILUPPO
DELLA CAPACITÀ AMMINISTRATIVA
DELLA REGIONE SICILIANA

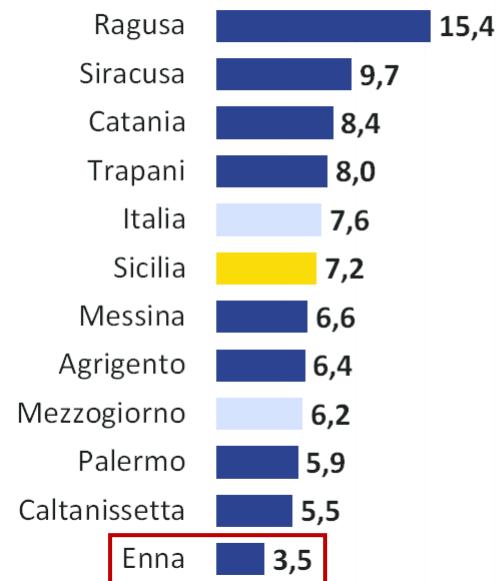
FormezPA

Percentuale di suolo consumato al 2018

Percentuale di suolo consumato al 2018



PERCENTUALE DI SUOLO CONSUMATO AL 2018



Il consumo di suolo è monitorato da Ispra e riguarda l'occupazione di superficie originariamente agricola, naturale o seminaturale per incremento della copertura artificiale di terreno. È quindi definito come una variazione da una copertura non artificiale (suolo non consumato) a una copertura artificiale del suolo (suolo consumato). La percentuale di suolo consumato esprime quindi la quantità di suolo consumato fino ad una certa data sul totale della superficie comunale.

Fonte: elaborazione su dati Ispra



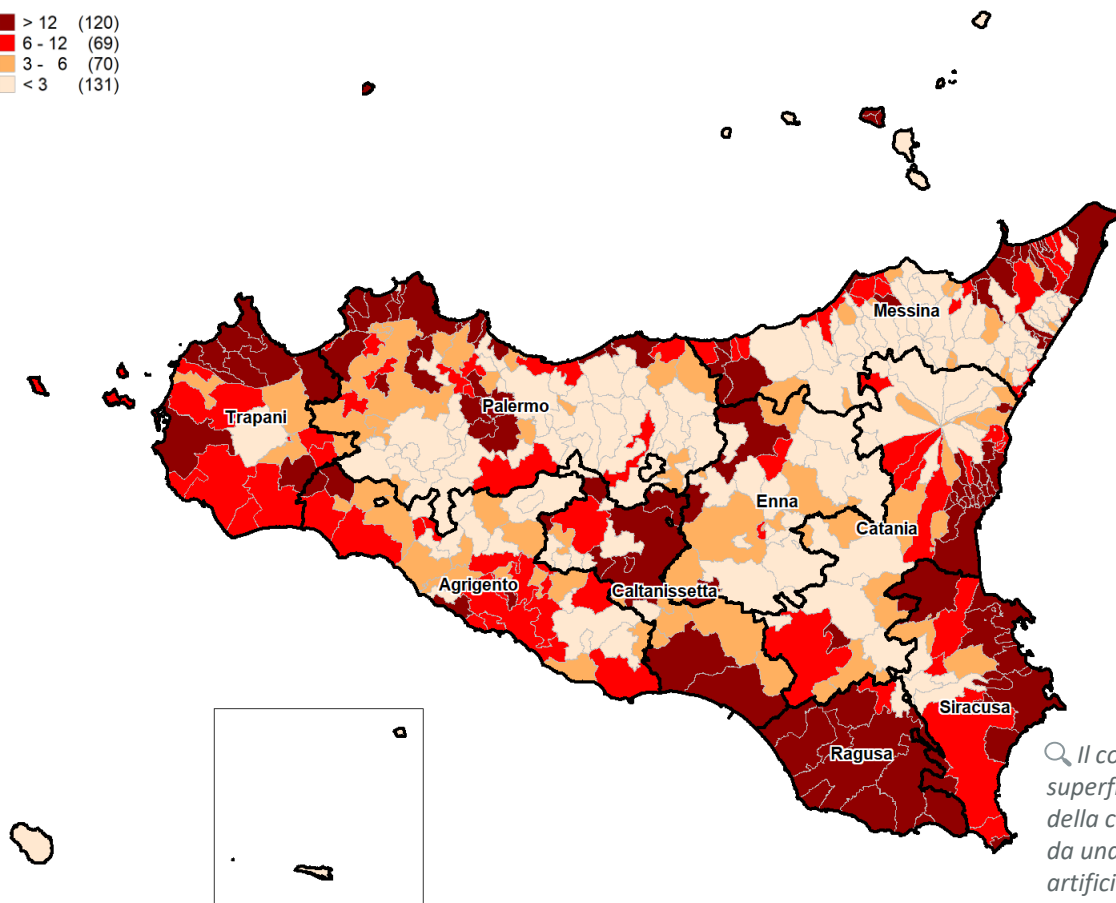
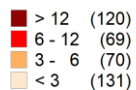
NUOVI PERCORSI DI SVILUPPO
DELLA CAPACITÀ AMMINISTRATIVA
DELLA REGIONE SICILIANA

FormezPA

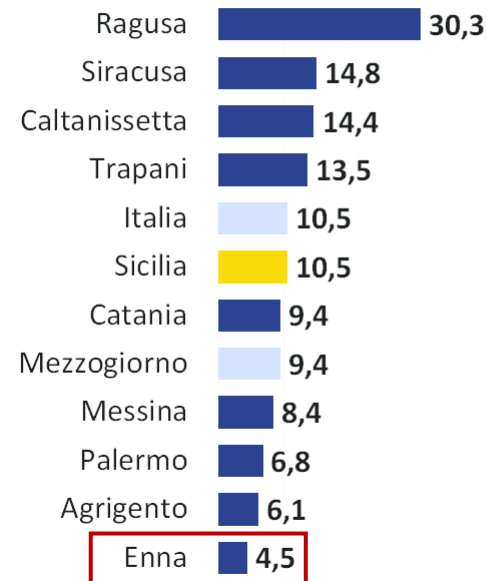
Densità di consumo di suolo 2013-2018

mq di consumo di suolo per ettaro di superficie comunale

Densità di consumo di suolo 2013-2018
mq ogni ettaro di superficie comunale



DENSITÀ DI CONSUMO DI SUOLO 2013-2018



Il consumo di suolo è monitorato da Ispra e riguarda l'occupazione di superficie originariamente agricola, naturale o seminaturale per incremento della copertura artificiale di terreno. È quindi definito come una variazione da una copertura non artificiale (suolo non consumato) a una copertura artificiale del suolo (suolo consumato).

La densità di consumo di suolo esprime quindi la quantità di suolo consumato in un dato intervallo di tempo, rispetto alla superficie comunale.

Fonte: elaborazione su dati Ispra



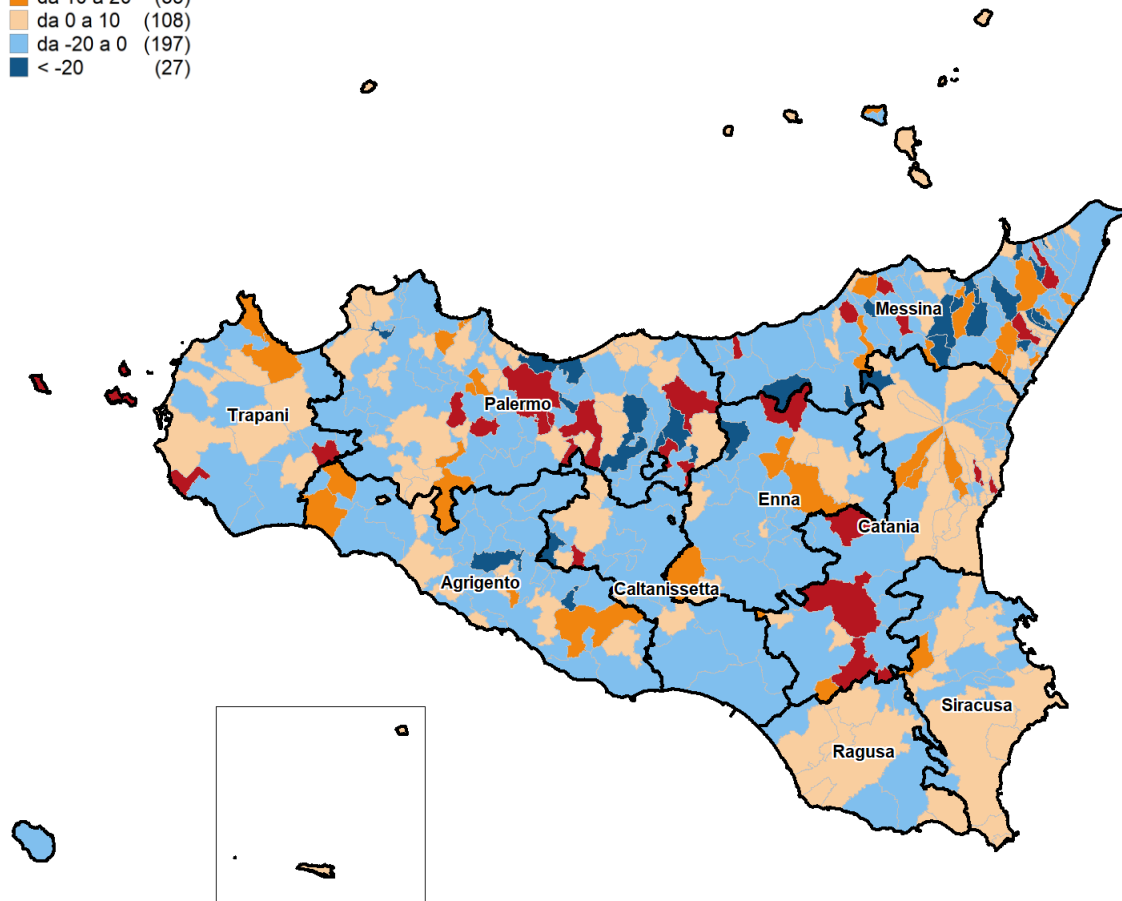
NUOVI PERCORSI DI SVILUPPO
DELLA CAPACITÀ AMMINISTRATIVA
DELLA REGIONE SICILIANA

FormezPA

Tasso di variazione addetti 2012-2017

T. Var. % Addetti 2012-2017

> 20	(23)
da 10 a 20	(35)
da 0 a 10	(108)
da -20 a 0	(197)
< -20	(27)



- Dopo la crisi del 2008, calo di addetti (eccetto alcuni poli manifatturieri e commerciali)
- Alta disoccupazione
- Scarsa capacità di export

T. VAR. % ADDETTI 2012-2017

Mezzogiorno	2,2
Catania	2,1
Italia	2,0
Ragusa	1,7
Trapani	-0,5
Sicilia	-0,8
Palermo	-1,1
Siracusa	-1,5
Messina	-2,1
Enna	-2,2
Agrigento	-4,0
Caltanissetta	-7,9

Fonte: elaborazione su dati Istat

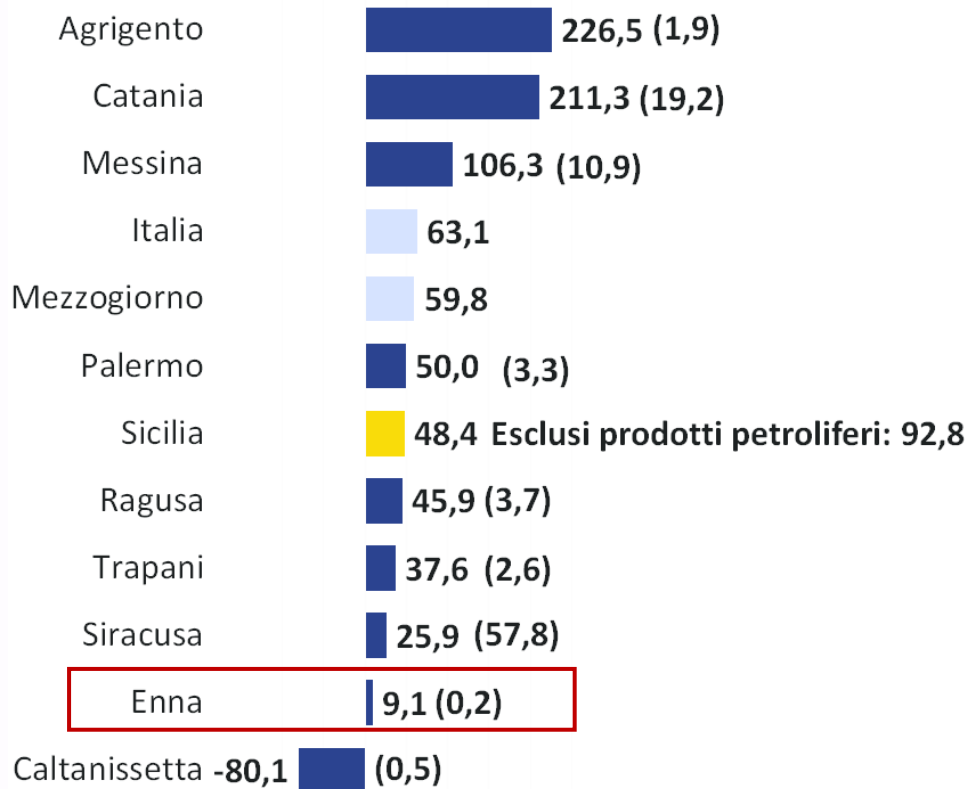


NUOVI PERCORSI DI SVILUPPO
DELLA CAPACITÀ AMMINISTRATIVA
DELLA REGIONE SICILIANA

FormezPA

Esportazioni delle province

T. VAR. % EXPORT (peso export 2019 su totale provincia)
2009-2019



Fonte: elaborazione su dati Istat













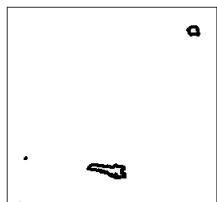
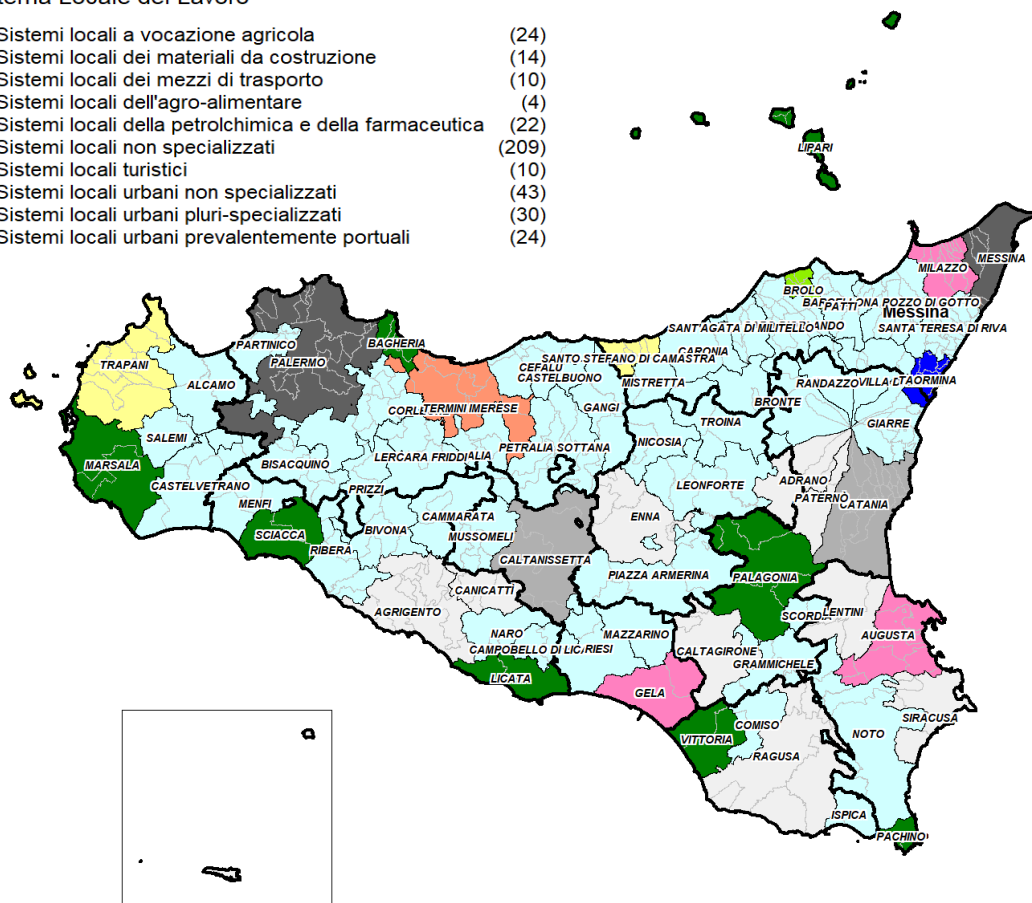
NUOVI PERCORSI DI SVILUPPO
DELLA CAPACITÀ AMMINISTRATIVA
DELLA REGIONE SICILIANA

FormezPA

Specializzazione produttiva prevalente dei Sistemi Locali del Lavoro

Specializzazione produttiva prevalente del Sistema Locale del Lavoro

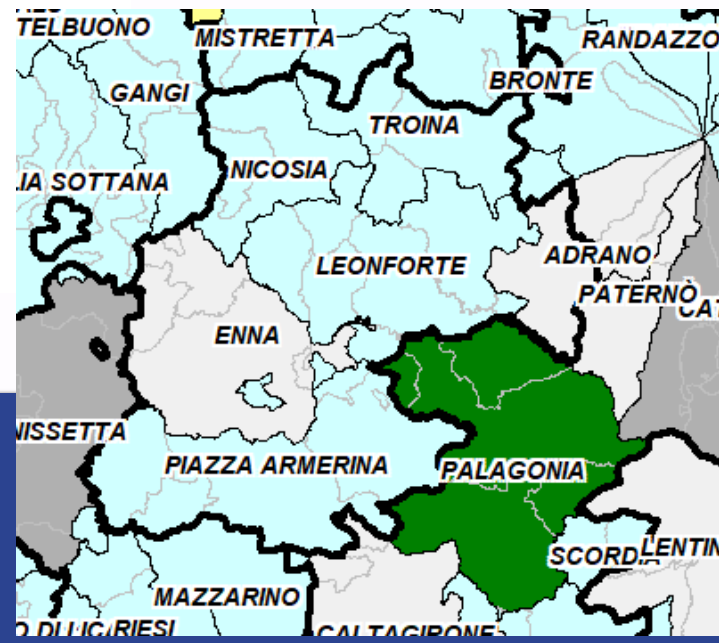
	Sistemi locali a vocazione agricola	(24)
	Sistemi locali dei materiali da costruzione	(14)
	Sistemi locali dei mezzi di trasporto	(10)
	Sistemi locali dell'agro-alimentare	(4)
	Sistemi locali della petrolchimica e della farmaceutica	(22)
	Sistemi locali non specializzati	(209)
	Sistemi locali turistici	(10)
	Sistemi locali urbani non specializzati	(43)
	Sistemi locali urbani pluri-specializzati	(30)
	Sistemi locali urbani prevalentemente portuali	(24)



La classificazione produttiva dei sistemi locali è stata realizzata da Istat a partire dagli addetti alle unità locali del Censimento dell'industria e dei servizi del 2011 attraverso un'analisi a più stadi (analisi delle corrispondenze semplici).

Fonte: elaborazione su dati PRIN - Postmetropoli

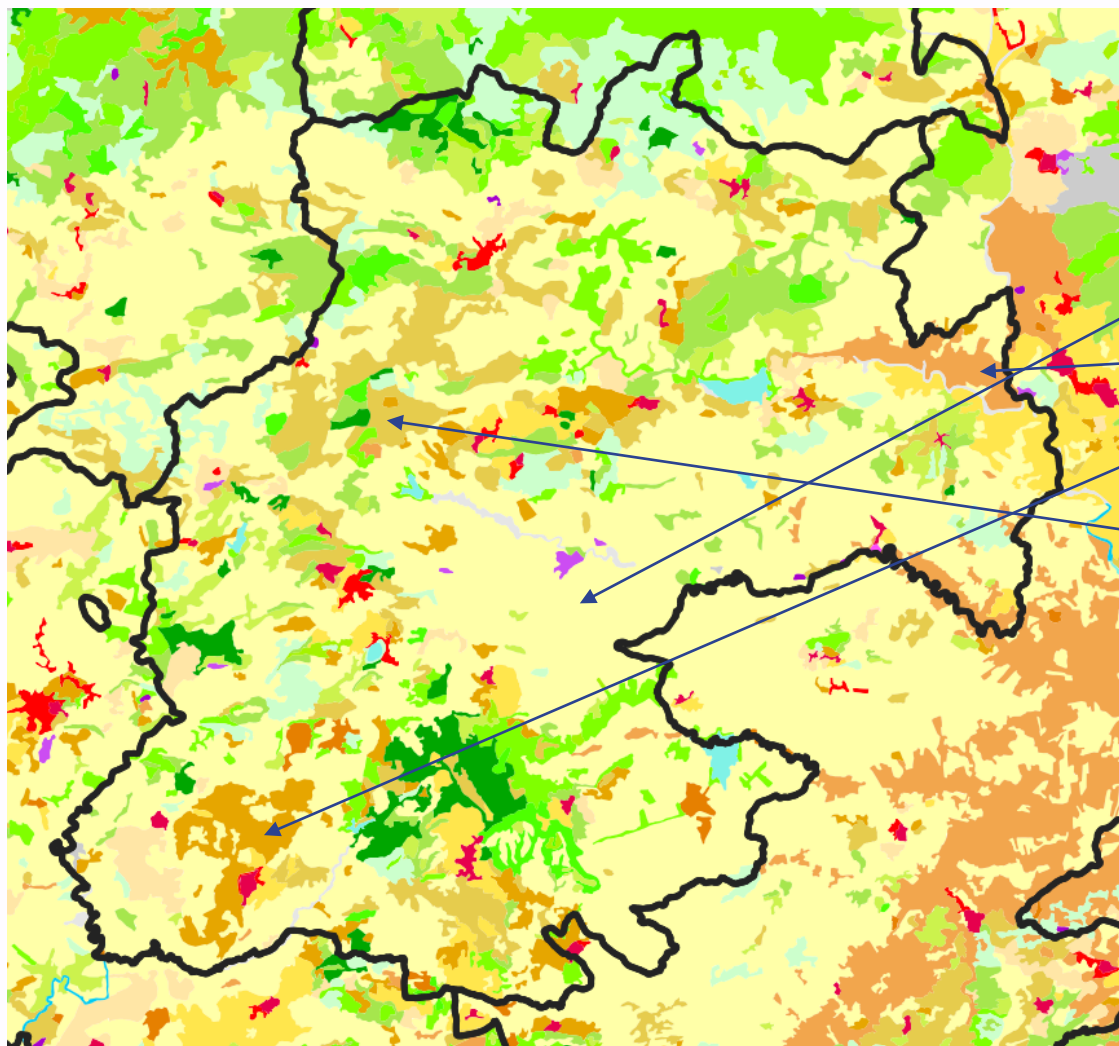
- Diffusa presenza di attività dell'agroalimentare (buona tenuta)
- Crollo di alcuni settori: chimica-farmaceutica, carta
- Presenza di poli commerciali
- Crescono i servizi alla persona



NUOVI PERCORSI DI SVILUPPO
DELLA CAPACITÀ AMMINISTRATIVA
DELLA REGIONE SICILIANA

FormezPA

Uso del suolo



- 111 - Continuous urban fabric
- 112 - Discontinuous urban fabric
- 121 - Industrial or commercial units
- 122 - Road and rail networks and associated land
- 123 - Port areas
- 124 - Airports
- 131 - Mineral extraction sites
- 132 - Dump sites
- 133 - Construction sites
- 141 - Green urban areas
- 142 - Sport and leisure facilities
- 211 - Non-irrigated arable land
- 212 - Permanently irrigated land
- 213 - Rice fields
- 221 - Vineyards
- 222 - Fruit trees and berry plantations
- 223 - Olive groves
- 231 - Pastures
- 241 - Annual crops associated with permanent crops
- 242 - Complex cultivation patterns
- 243 - Land principally occupied by agriculture
- 244 - Agro-forestry areas
- 311 - Broad-leaved forest
- 312 - Coniferous forest
- 313 - Mixed forest
- 321 - Natural grasslands
- 322 - Moors and heathland
- 323 - Sclerophyllous vegetation
- 324 - Transitional woodland-shrub
- 331 - Beaches - dunes - sands
- 332 - Bare rocks
- 333 - Sparsely vegetated areas
- 334 - Burnt areas
- 335 - Glaciers and perpetual snow
- 411 - Inland marshes
- 412 - Peat bogs
- 421 - Salt marshes
- 422 - Salines
- 423 - Intertidal flats
- 511 - Water courses
- 512 - Water bodies
- 521 - Coastal lagoons
- 522 - Estuaries
- 523 - Sea and ocean
- 999 - NODATA

Fonte: Corine Land Cover 2018



NUOVI PERCORSI DI SVILUPPO
DELLA CAPACITÀ AMMINISTRATIVA
DELLA REGIONE SICILIANA

FormezPA

Addetti alla manifattura della provincia di Enna



Addetti Provincia di Enna

Comparto Manifattura

	Valore assoluto 2017	Distribuzione % 2017	Variazione assoluta 2012-2017	T. Var. % 2012-2017	Contributo al T. Var. % 2012-2017
Industria alimentare, delle bevande e del tabacco	971	38,5	87	9,8	3,0
Sistema moda	409	16,2	-20	-4,6	-0,7
Legno-arredo	152	6,0	-38	-20,2	-1,3
Carta ed editoria	74	2,9	-51	-40,8	-1,8
Coke-chimica-farmaceutica	56	2,2	-94	-62,8	-3,3
Gomma-plastica	94	3,7	-30	-24,1	-1,0
Minerali non metalliferi	179	7,1	-84	-32,1	-2,9
Metallurgia	245	9,7	-81	-24,9	-2,8
Macchine e apparecchi meccanici	178	7,1	-64	-26,3	-2,2
Macchine elettriche ed elettroniche	23	0,9	-4	-16,3	-0,2
Altre industrie manifatturiere	142	5,6	26	22,7	0,9
Totale Manifattura	2.521	100,0	-353	-12,3	-12,3

Nota. È escluso dalla tabella il settore «Mezzi di trasporto». Istat riporta per esso 364 addetti nel 2012 e 7 nel 2017. L'attribuzione nel 2012 della maggior parte di questi addetti al comparto «costruzione di navi e imbarcazioni» fa propendere tuttavia per un errore nella comunicazione dei dati amministrativi su cui Istat basa il proprio database o nella registrazione del dato nell'archivio Istat, relativo con ogni probabilità ad un altro comune (non vi sono addetti in tale comparto nei dati di Censimento 2011).

Fonte: elaborazione su dati Istat



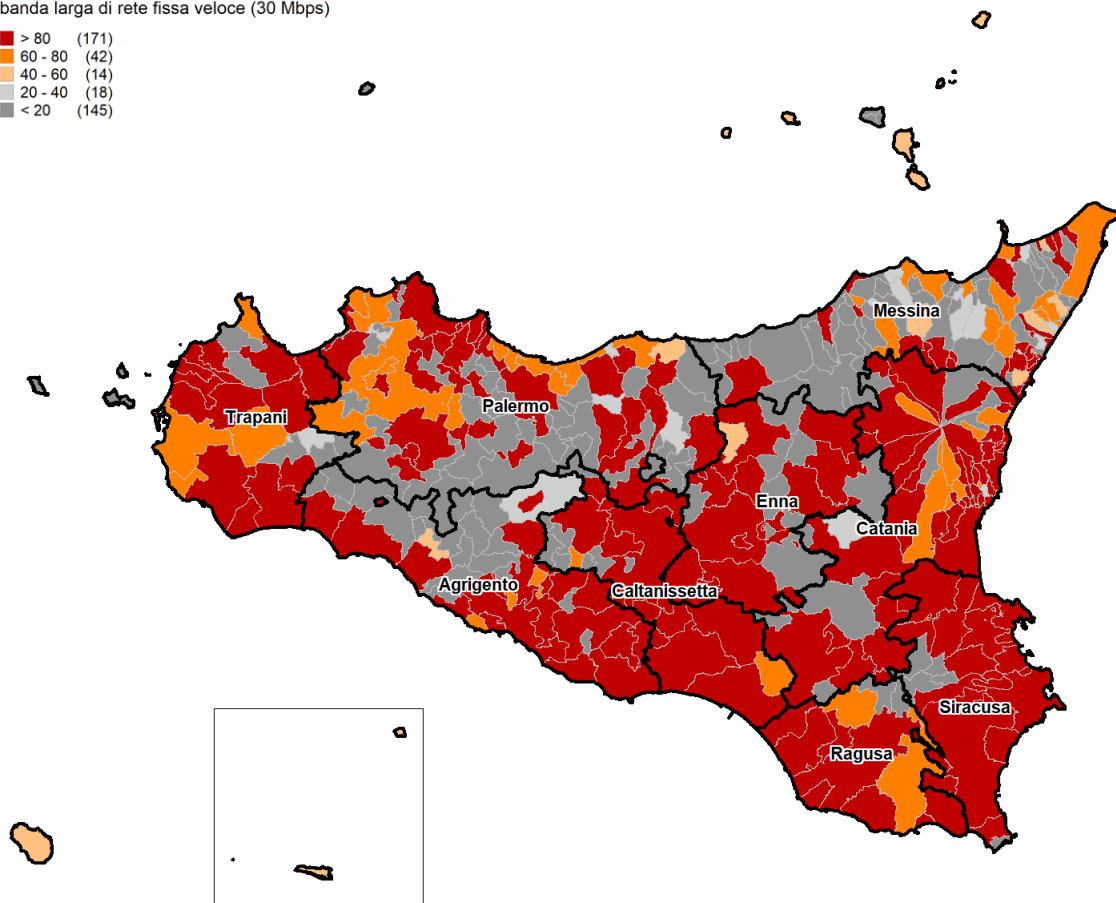
NUOVI Percorsi di Sviluppo
della Capacità Amministrativa
della Regione Siciliana

FormezPA

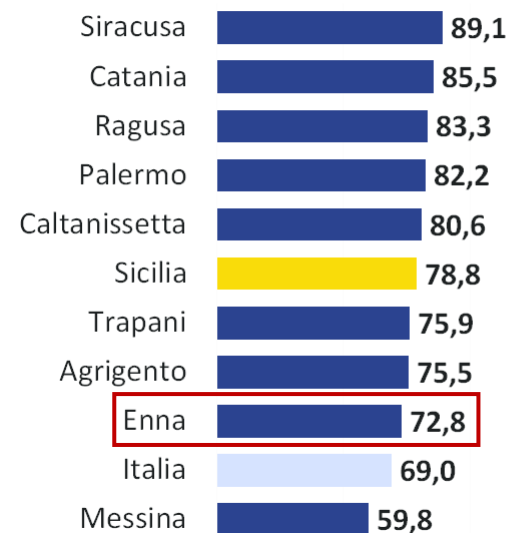
Percentuale di famiglie raggiunte dalla banda larga di rete fissa veloce (30 Mbps)

Percentuale di famiglie raggiunte dalla banda larga di rete fissa veloce (30 Mbps)

■ > 80 (171)
■ 60 - 80 (42)
■ 40 - 60 (14)
■ 20 - 40 (18)
■ < 20 (145)



PERCENTUALE FAMIGLIE 30 MBPS



Al 29/10/2019. Intervalli definiti con gli stessi limiti per 2 Mbps, 30 Mbps e 100 Mbps. Fonte: elaborazione su dati Agcom

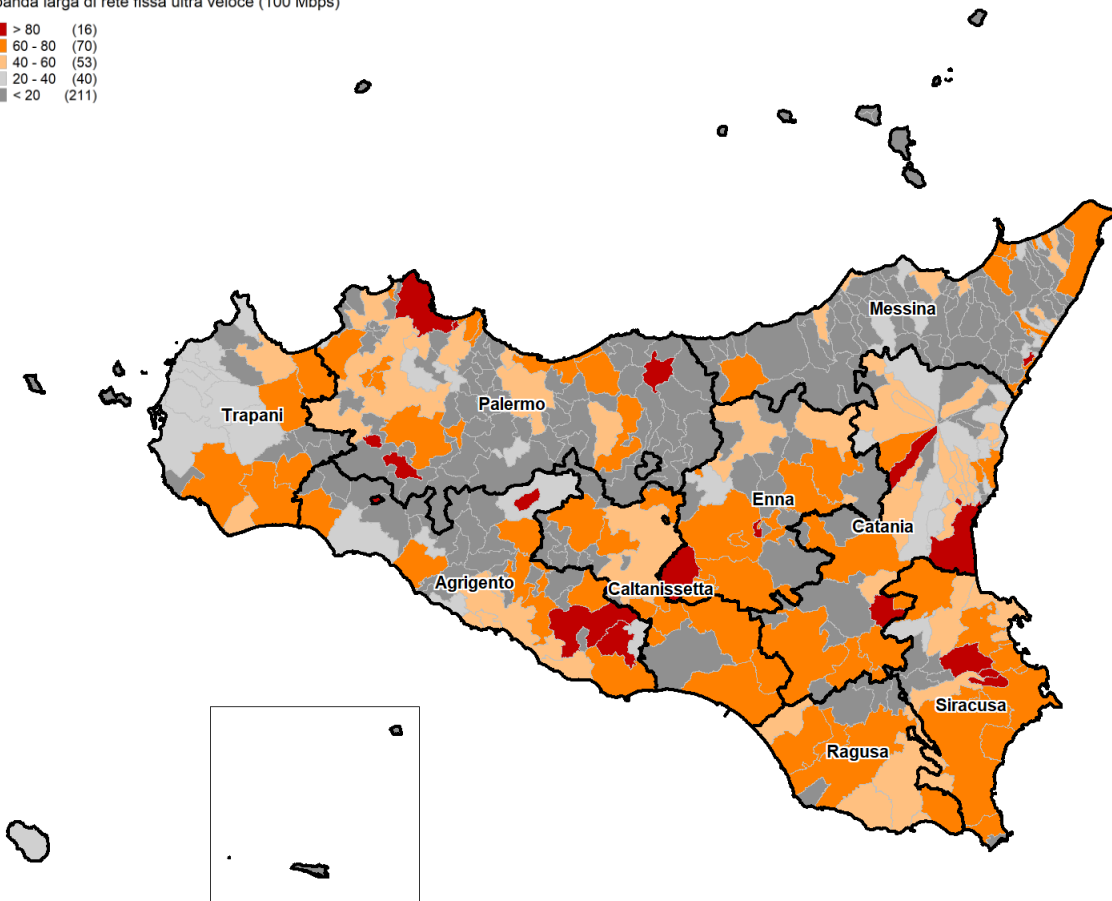
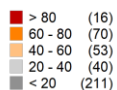


NUOVI PERCORSI DI SVILUPPO
 DELLA CAPACITÀ AMMINISTRATIVA
 DELLA REGIONE SICILIANA

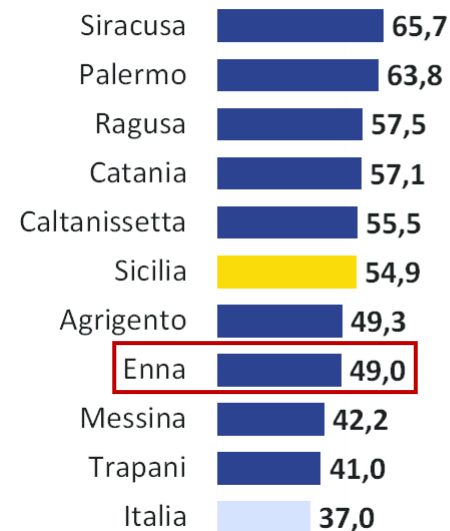
FormezPA

Percentuale di famiglie raggiunte dalla banda larga di rete fissa veloce (100 Mbps)

Percentuale di famiglie raggiunte dalla banda larga di rete fissa ultra veloce (100 Mbps)



PERCENTUALE FAMIGLIE 100 MBPS



Al 29/10/2019. Intervalli definiti con gli stessi limiti per 2 Mbps, 30 Mbps e 100 Mbps. Fonte: elaborazione su dati Agcom

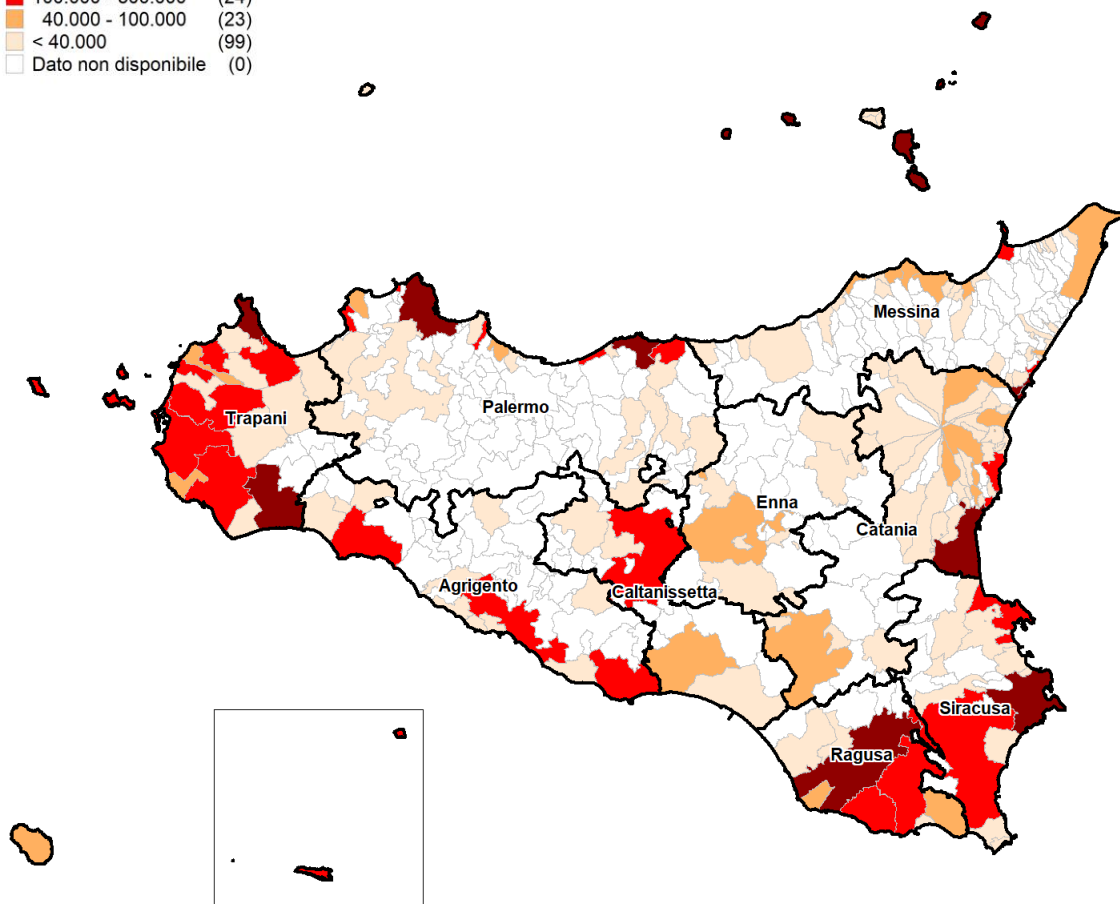
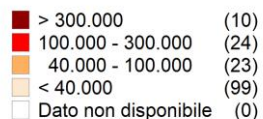


NUOVI PERCORSI DI SVILUPPO
DELLA CAPACITÀ AMMINISTRATIVA
DELLA REGIONE SICILIANA

FormezPA

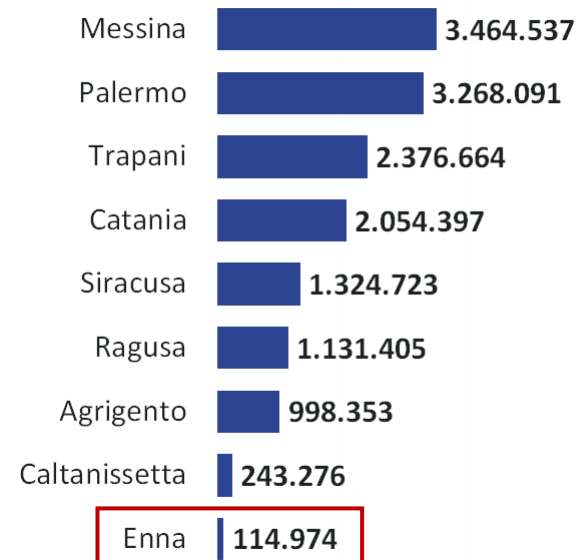
Presenze turistiche 2018

Presenze turistiche 2018



- Settore turistico poco diffuso
- Enna è il principale attrattore – ma è in calo
- Quali asset valorizzare?

PRESENZE TURISTICHE 2018



Fonte: elaborazione su dati Istat



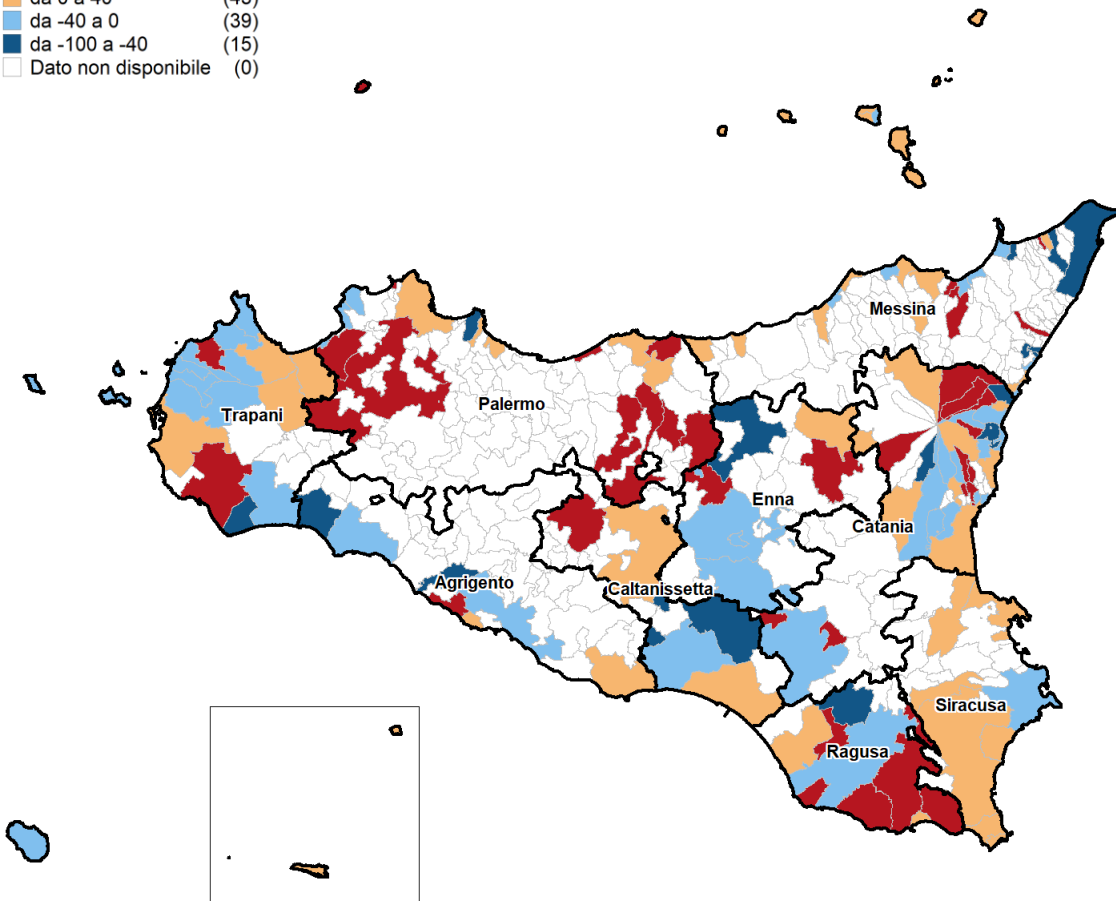
NUOVI PERCORSI DI SVILUPPO
DELLA CAPACITÀ AMMINISTRATIVA
DELLA REGIONE SICILIANA

FormezPA

Tasso di variazione presenze turistiche 2014-2018

T. Var. % Presenze turistiche

> 40	(37)
da 0 a 40	(43)
da -40 a 0	(39)
da -100 a -40	(15)
Dato non disponibile	(0)



T. VAR. % PRESENZE TURISTICHE 2014-2018

Ragusa	36,5
Palermo	18,2
Mezzogiorno	15,5
Italia	13,5
Catania	7,0
Caltanissetta	5,8
Sicilia	3,9
Trapani	3,6
Enna	-3,0
Messina	-4,0
Siracusa	-5,0
Agrigento	-20,6

Fonte: elaborazione su dati Istat

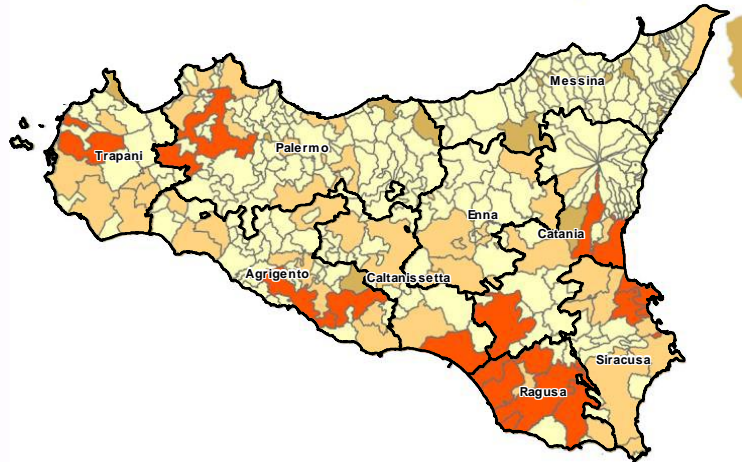


NUOVI PERCORSI DI SVILUPPO
DELLA CAPACITÀ AMMINISTRATIVA
DELLA REGIONE SICILIANA

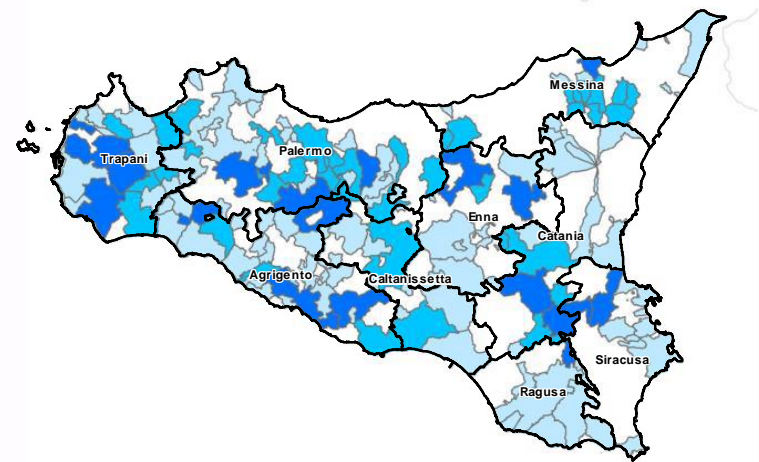
FormezPA

Produzione di energia

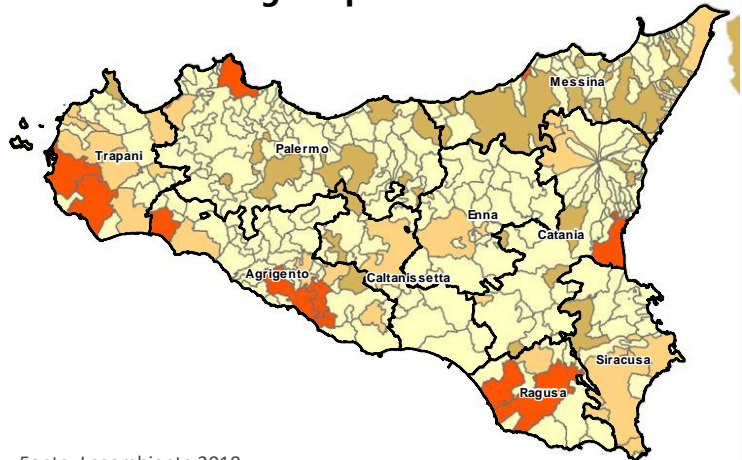
Potenza degli impianti fotovoltaici



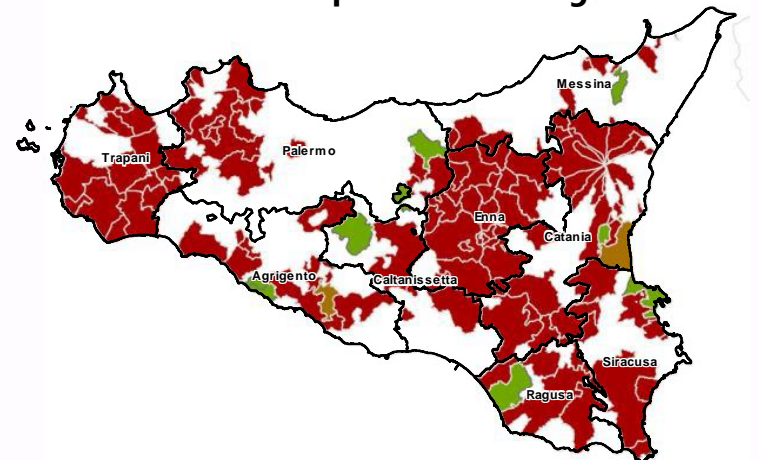
Potenza degli impianti eolici



Estensione degli impianti di solare termico



Presenza di impianti a bioenergie



Fonte: Legambiente 2018



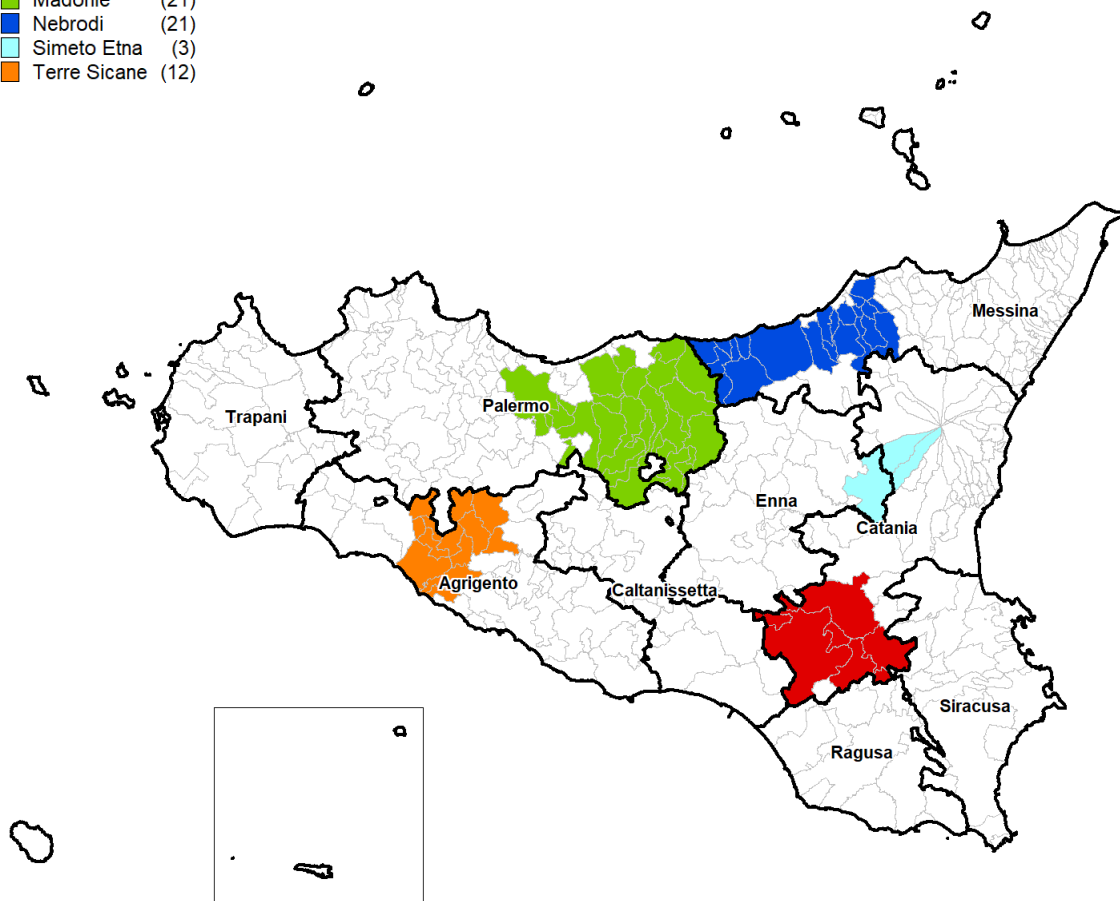
NUOVI PERCORSI DI SVILUPPO
DELLA CAPACITÀ AMMINISTRATIVA
DELLA REGIONE SICILIANA

FormezPA

Strategia aree interne

Aree interne

- Calatino (8)
- Madonie (21)
- Nebrodi (21)
- Simeto Etna (3)
- Terre Sicane (12)



COMUNI DELL'AREA INTERNA SIMETO ETNA

Comune	Prov.	Pop.
Centuripe	EN	5.361
Adrano	CT	35.430
Biancavilla	CT	23.832

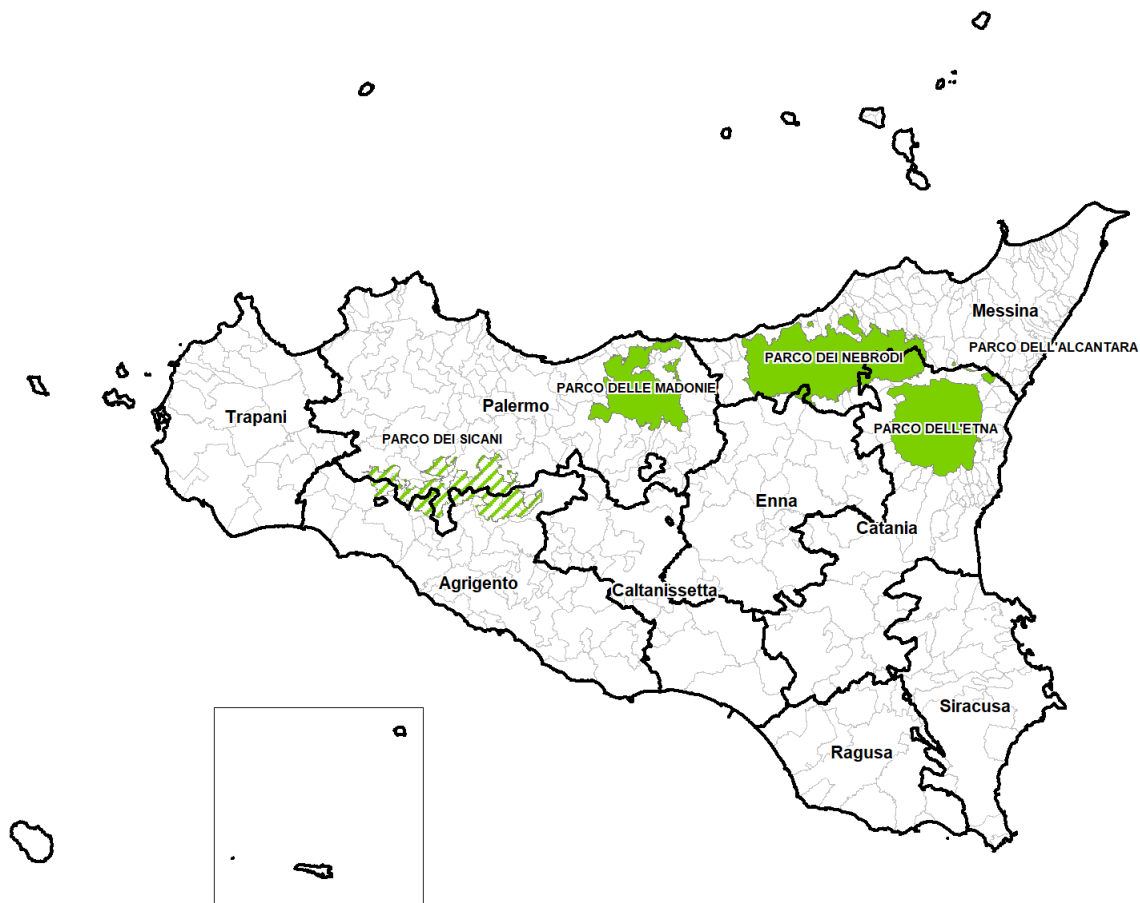
Fonte: elaborazione su dati Agenzia per la Coesione Territoriale, Istituto di Ricerca e Promozione delle Aree Interne della Sicilia



NUOVI PERCORSI DI SVILUPPO
DELLA CAPACITÀ AMMINISTRATIVA
DELLA REGIONE SICILIANA

FormezPA

Parchi regionali



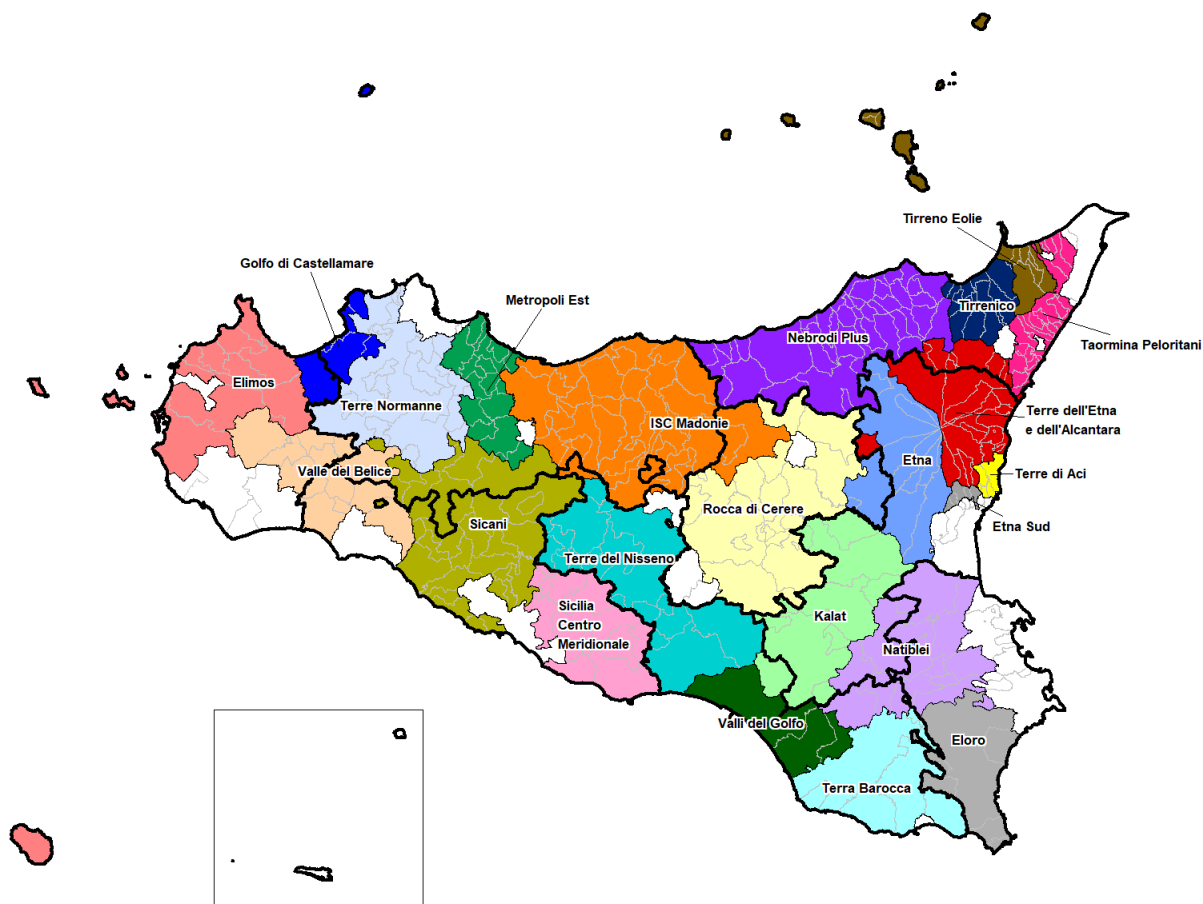
Fonte: elaborazione su dati Regione Siciliana



NUOVI PERCORSI DI SVILUPPO
DELLA CAPACITÀ AMMINISTRATIVA
DELLA REGIONE SICILIANA

FormezPA

Partecipazione a Gal



Gal	N Comuni	Popolazione
Elimos	(12)	238.569
Etna Sud	(5)	89.180
Etna	(11)	183.073
Golfo di Castellamare	(8)	120.290
ISC Madonie	(33)	147.233
Kalat	(12)	132.405
Metropoli Est	(15)	153.453
Natibei	(17)	130.469
Nebrodi Plus	(42)	141.449
Rocca di Cerere	(13)	117.493
Sicani	(29)	141.826
Sicilia Centro Meridionale	(12)	174.816
Taormina Peloritani	(26)	71.473
Terra Barocca	(5)	181.929
Terre del Nisseno	(17)	151.610
Terre dell'Etna e dell'Alcantara	(26)	178.450
Terre di Aci	(5)	110.722
Terre Normanne	(20)	177.206
Tirreno Eolie	(12)	76.530
Valle del Belice	(12)	65.545
Valli del Golfo	(4)	179.398

Fonte: elaborazione su graduatoria strategia di sviluppo locale di tipo partecipativo e pagine web dei singoli Gal.



NUOVI PERCORSI DI SVILUPPO
DELLA CAPACITÀ AMMINISTRATIVA
DELLA REGIONE SICILIANA

FormezPA

In sintesi...

Punti di forza	<ul style="list-style-type: none">▪ Settore agroalimentare diffuso e con buona tenuta▪ Presenza di poli industriali e commerciali▪ Posizionamento sull'asse Palermo-Catania
Criticità	<ul style="list-style-type: none">▪ Calo demografico▪ Calo di addetti in alcuni settori, alta disoccupazione▪ Scarsa offerta di servizi avanzati per imprese e cittadini

Quali opportunità da cogliere per sostenere lo sviluppo?

(Università, specializzazioni agroalimentari e industriali locali, turismo?)

