



NUOVI PERCORSI DI SVILUPPO
DELLA CAPACITÀ AMMINISTRATIVA
DELLA REGIONE SICILIANA



ASSESSORATO REGIONALE
DELLE AUTONOMIE LOCALI E DELLA FUNZIONE PUBBLICA
DIPARTIMENTO DELLE AUTONOMIE LOCALI

**Linea 2.5 "Rafforzamento della capacità di
attuazione dei Fondi SIE da parte degli Enti Locali"**

SEMINARIO ON LINE

Piano strategico del sistema urbano e territoriale della Sicilia

15 dicembre 2020

Report geo-statistico

Estratto e focus per il nodo «Isole»

Luca Garavaglia



Unione Europea



Repubblica Italiana



Regione Siciliana

FSE FONDO SOCIALE EUROPEO
SICILIA 2020
PROGRAMMA OPERATIVO



FormezPA

Approccio, metodologia e indice



NUOVI PERCORSI DI SVILUPPO
DELLA CAPACITÀ AMMINISTRATIVA
DELLA REGIONE SICILIANA

FormezPA

Approccio e Metodologia

50 INDICATORI COMUNALI

Il report si fonda sulle metodologie di indagine dei territori sviluppate nell'ambito del progetto PRIN <<[Territori Postmetropolitani](#)>> e presenta per tutti i comuni siciliani la mappatura di un ampio numero di dinamiche sociali, economiche e territoriali.

Il database creato per il report consente l'aggregazione dei dati alle dimensioni territoriali desiderate, per individuare la presenza di dinamiche territoriali o metropolitane trasversali rispetto ai confini amministrativi



NUOVI PERCORSI DI SVILUPPO
DELLA CAPACITÀ AMMINISTRATIVA
DELLA REGIONE SICILIANA

FormezPA

Indice del report (1/2)

- a) **Processi demografici e insediativi:** Esistono cambiamenti rilevanti nella distribuzione territoriale della popolazione siciliana? Continua lo spopolamento delle aree interne? Le città stanno attraendo popolazione? Continua il processo di invecchiamento della popolazione? Come varia e come si distribuisce la presenza di cittadini stranieri?
- b) **Accessibilità e infrastrutture:** Come si distribuiscono i principali flussi pendolari? Quali sono le carenze infrastrutturali?
- c) **Capitale umano:** Come sta variando il livello di istruzione della popolazione? Quali sono le aree a maggior grado di disoccupazione e inattività?
- d) **Economia:** Come si distribuisce la ricchezza prodotta nel territorio siciliano? Esistono disparità forti e crescenti nella dislocazione delle attività produttive? Quali sono i settori trainanti nei diversi territori?



Indice del report (2/2)

- e) **Servizi essenziali:** come è distribuita nel territorio l'offerta di servizi per le persone e le imprese? come si distribuiscono poli e strutture attrattive?
- f) **Sostenibilità:** Ci sono variazioni significative negli usi o non usi delle superfici territoriali? Il consumo di suolo sta aumentando? Come si distribuisce territorialmente la produzione di energia, in particolare rinnovabile? Quali sono le caratteristiche dei comuni per quanto riguarda la produzione e la raccolta di rifiuti urbani? Quanti sono i comuni dotati di Piani Energetici Comunali?
- g) **Digitalizzazione:** Quali sono i comuni raggiunti dalla banda larga? Sono disponibili servizi informatici?
- h) **Capacità amministrativa:** Qual è la dimensione media delle amministrazioni locali? Quali e quante sono le forme di associazionismo intercomunale? Come si distribuisce l'autonomia finanziaria dei comuni siciliani?



Indicatori analizzati (1/2)

A. PROCESSI DEMOGRAFICI

- ❖ Popolazione residente al 1/1/2019
- ❖ Densità di popolazione 2019
- ❖ Variazione percentuale della popolazione 1991-2011
- ❖ Variazione percentuale della popolazione 2011-2019
- ❖ Saldo naturale 2011-2019
- ❖ Percentuale di popolazione con 65 anni e più al 1/1/2019
- ❖ Percentuale di popolazione con meno di 15 anni al 1/1/2019
- ❖ Saldo migratorio interno 2011-2019
- ❖ Saldo migratorio estero 2011-2019
- ❖ Saldo migratorio totale e per altri motivi 2011-2019
- ❖ Incidenza della popolazione straniera 2019
- ❖ Variazione della popolazione straniera 2011-2019

B. ACCESSIBILITÀ E INFRASTRUTTURE

- ❖ Classificazione rispetto al pendolarismo per lavoro
- ❖ Archi del pendolarismo per lavoro
- ❖ Areali del pendolarismo
- ❖ Rete stradale
- ❖ Rete ferroviaria
- ❖ Indice complessivo di dotazione infrastrutturale
- ❖ Distribuzione della popolazione e rete infrastrutturale

C. CAPITALE UMANO

- ❖ Percentuale di popolazione con diploma o laurea 2011
- ❖ Iscritti all'università per comune di residenza 2017
- ❖ Tasso di disoccupazione rilevato al Censimento 2011
- ❖ Dinamica del tasso disoccupazione provinciale

D. ECONOMIA

- ❖ Addetti industria e servizi 2017
- ❖ Tasso di variazione addetti 2001-2011
- ❖ Tasso di variazione addetti 2012-2017
- ❖ Fondamentali macro-economici provinciali
- ❖ Valore aggiunto delle imprese 2017
- ❖ Dinamica del valore aggiunto provinciale
- ❖ Dinamica delle esportazioni provinciali
- ❖ Reddito imponibile pro capite 2018
- ❖ Specializzazione produttiva prevalente del SLL
- ❖ Addetti della manifattura 2017
- ❖ Addetti per comparto della manifattura 2017
- ❖ Peso dei comparti manifatturieri 2017
- ❖ Variazione assoluta addetti 2012-2017 per comparto manifattura
- ❖ Contributo al T. Var. % 2012-2017 per comparto manifattura
- ❖ T. Var. % addetti 2012-2017 per comparto manifattura
- ❖ Addetti dei servizi a supporto dell'espansione
- ❖ Arrivi turistici 2018
- ❖ Presenze turistiche 2018
- ❖ Tasso di variazione presenze turistiche 2014-2018
- ❖ Addetti dell'alloggio e ristorazione 2017
- ❖ Addetti della blue economy extra-turistica



Indicatori analizzati (2/2)

E. SERVIZI ESSENZIALI

- ❖ Livelli di centralità/perifericità sulla base dell'offerta dei servizi 2013
- ❖ Indice complessivo di accessibilità a strutture e poli urbani (stradale) 2014
- ❖ Posti letto in ospedale 2018
- ❖ Punteggi delle Regioni in base alla Griglia LEA

F. SOSTENIBILITÀ

- ❖ Percentuale di suolo consumato 2018
- ❖ Densità di consumo di suolo 2013-2018
- ❖ Indice di frammentazione delle aree urbanizzate 2011
- ❖ Percentuale di energia elettrica prodotta rispetto a quella consumata dalle famiglie
- ❖ Potenza degli impianti fotovoltaici
- ❖ Estensione degli impianti di solare termico
- ❖ Potenza degli impianti eolici
- ❖ Presenza di impianti a bioenergie
- ❖ Giorni di sfornamento di emissioni PM10 nel corso del 2018
- ❖ Dinamica regionale produzione di rifiuti urbani e percentuale di raccolta differenziata
- ❖ Produzione di rifiuti urbani 2018
- ❖ Percentuale di raccolta differenziata 2018
- ❖ Impianti di trattamento di rifiuti urbani
- ❖ Comuni aderenti al Patto dei Sindaci

G. DIGITALIZZAZIONE

- ❖ Percentuale di famiglie raggiunte dalla banda larga di rete fissa (2 Mbps)
- ❖ Percentuale di famiglie raggiunte dalla banda larga di rete fissa veloce (30 Mbps)
- ❖ Percentuale di famiglie raggiunte dalla banda larga di rete fissa ultra veloce (100 Mbps)
- ❖ Addetti nel settore «produzione di software, consulenza informatica e attività connesse» 2017

H. CAPACITÀ AMMINISTRATIVA

- ❖ Dipendenti pubblici delle amministrazioni locali per classe di età 2018 (aggregati per provincia)
- ❖ Partecipazione a Gal
- ❖ Grado di autonomia finanziaria dei comuni 2015



Il nodo «Isole»: dinamiche territoriali



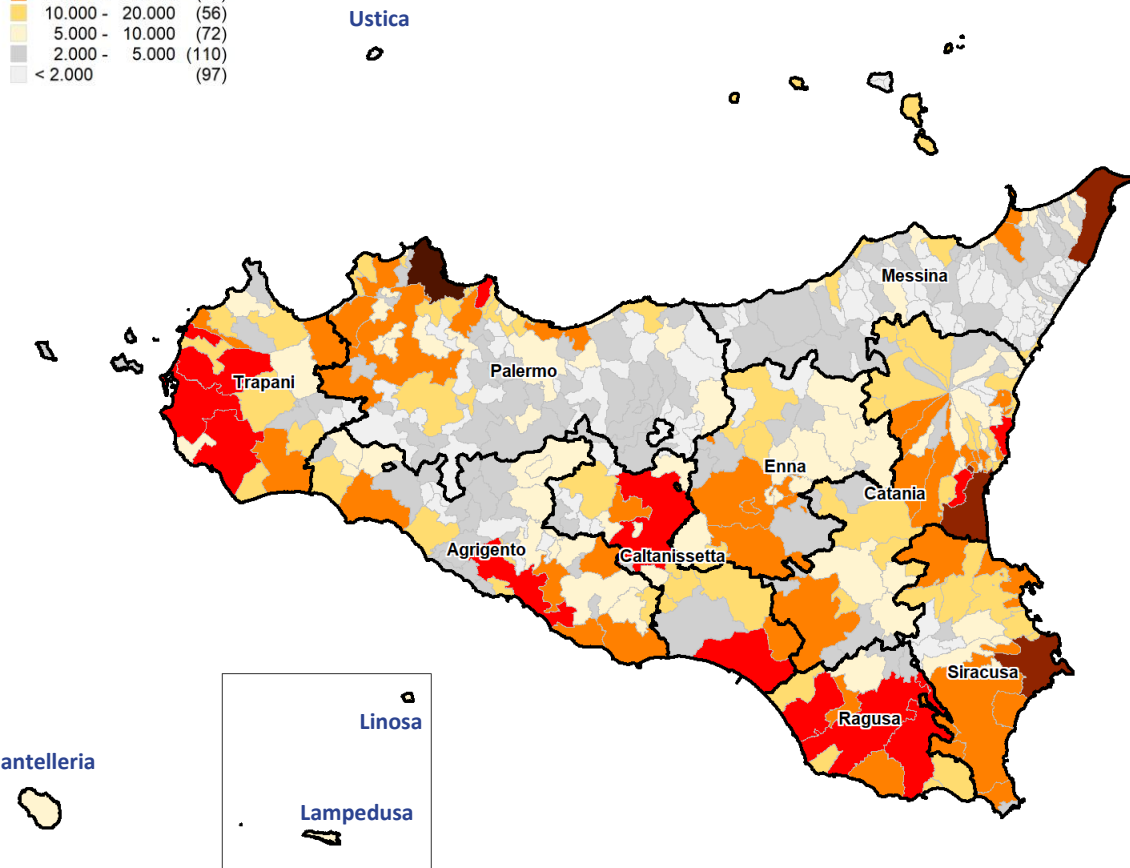
NUOVI PERCORSI DI SVILUPPO
DELLA CAPACITÀ AMMINISTRATIVA
DELLA REGIONE SICILIANA

FormezPA

Popolazione residente al 1/1/2019

Popolazione 2019

> 500.000	(1)
100.000 - 500.000	(3)
50.000 - 100.000	(12)
20.000 - 50.000	(39)
10.000 - 20.000	(56)
5.000 - 10.000	(72)
2.000 - 5.000	(110)
< 2.000	(97)



Comune	Pop.
Favignana	4.337
Pantelleria	7.702
Ustica	1.318
Leni	706
Lipari	12.821
Malfa	1.008
Santa Marina Salina	884
Lampedusa e Linosa	6.556
Totale	35.332

POPOLAZIONE 1/1/2019

Palermo	1.252.588
Catania	1.107.702
Messina	626.876
Agrigento	434.870
Trapani	430.492
Siracusa	399.224
Ragusa	320.893
Caltanissetta	262.458
Enna	164.788

Sicilia: 4.999.891
Mezzogiorno: 20.597.424
Italia: 60.359.546

Fonte: elaborazione su dati Istat



NUOVI PERCORSI DI SVILUPPO
 DELLA CAPACITÀ AMMINISTRATIVA
 DELLA REGIONE SICILIANA

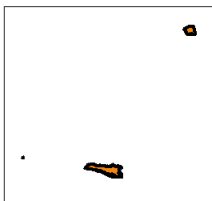
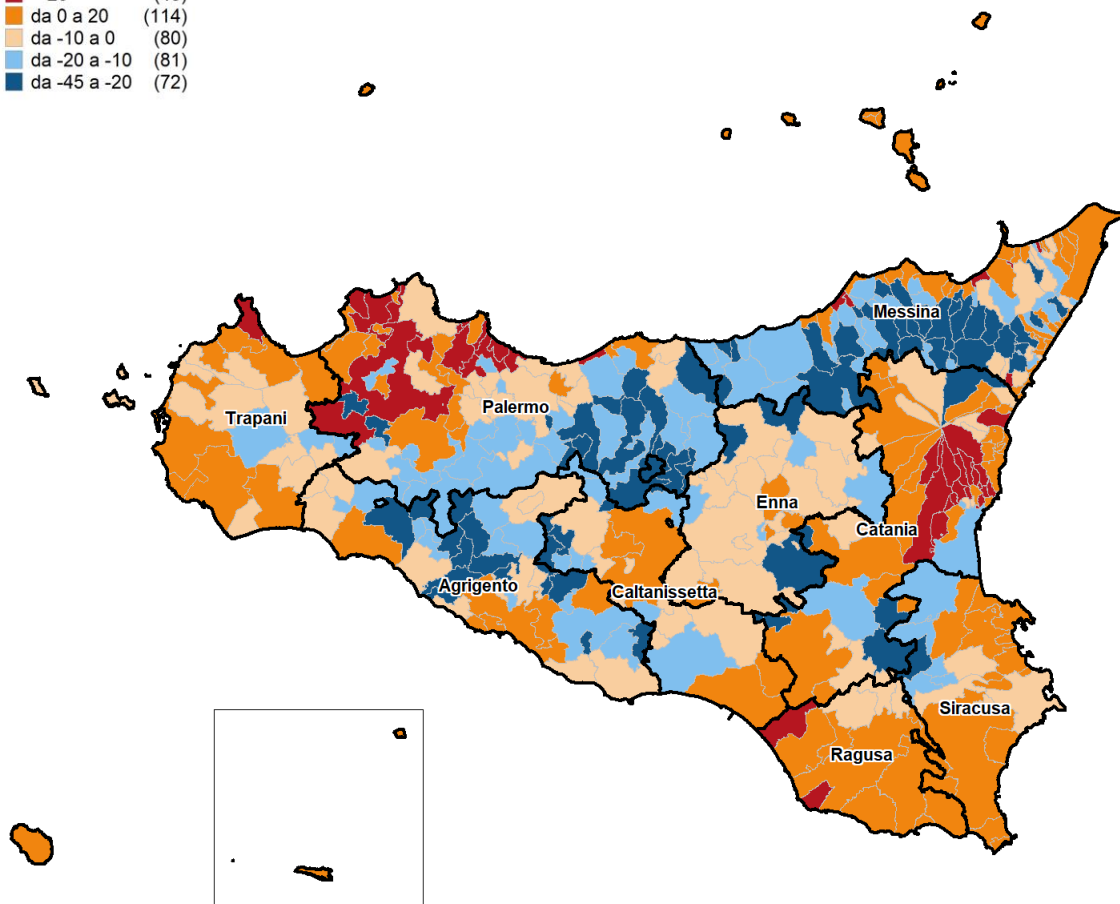
FormezPA

Variazione percentuale della popolazione 1991-2011



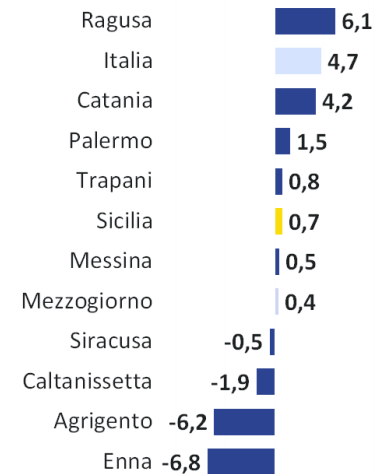
T. Var. % Popolazione
1991-2011

- > 20 (43)
- da 0 a 20 (114)
- da -10 a 0 (80)
- da -20 a -10 (81)
- da -45 a -20 (72)



Comune	T. Var. % '91-11
Favignana	-3,5
Pantelleria	0,1
Ustica	8,3
Leni	2,9
Lipari	12,1
Malfa	13,4
Santa Marina Salina	5,2
Lampedusa e Linosa	8,6
Totale	6,0

T. VAR. % POP. 1991-2011



Fonte: elaborazione su dati Istat

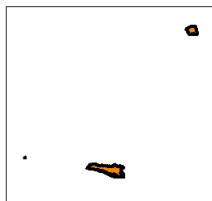
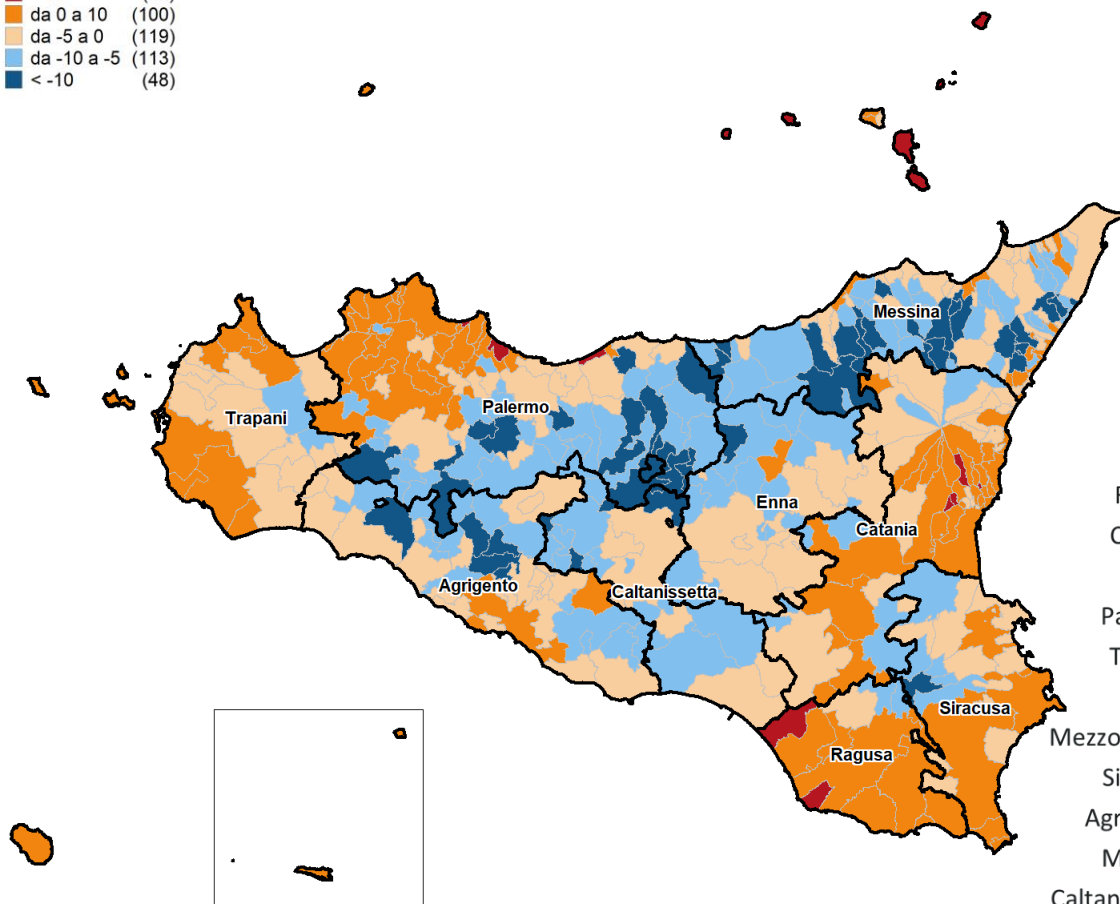
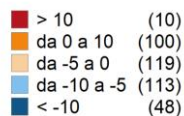


NUOVI PERCORSI DI SVILUPPO
DELLA CAPACITÀ AMMINISTRATIVA
DELLA REGIONE SICILIANA

FormezPA

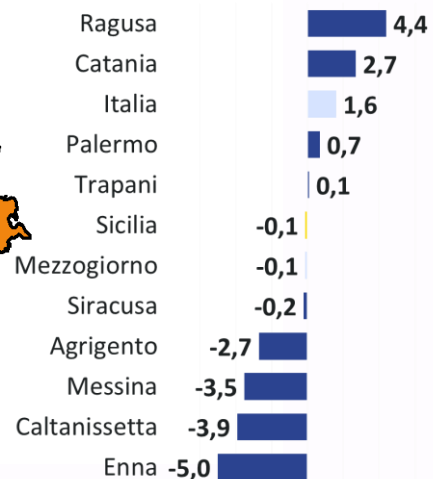
Variazione percentuale della popolazione 2011-2019

T. Var. % Popolazione
2011-2019



- Crescita costante della popolazione, a causa del saldo migratorio positivo
- Nelle Eolie e a Lampedusa alta presenza di popolazione anziana

T. VAR. % POP. 2011-2019



Comune	T. Var. % '11-19
Favignana	3,6
Pantelleria	2,8
Ustica	2,4
Leni	0,6
Lipari	10,1
Malfa	2,0
Santa Marina Salina	-0,9
Lampedusa e Linosa	7,4
Totale	6,1

Fonte: elaborazione su dati Istat



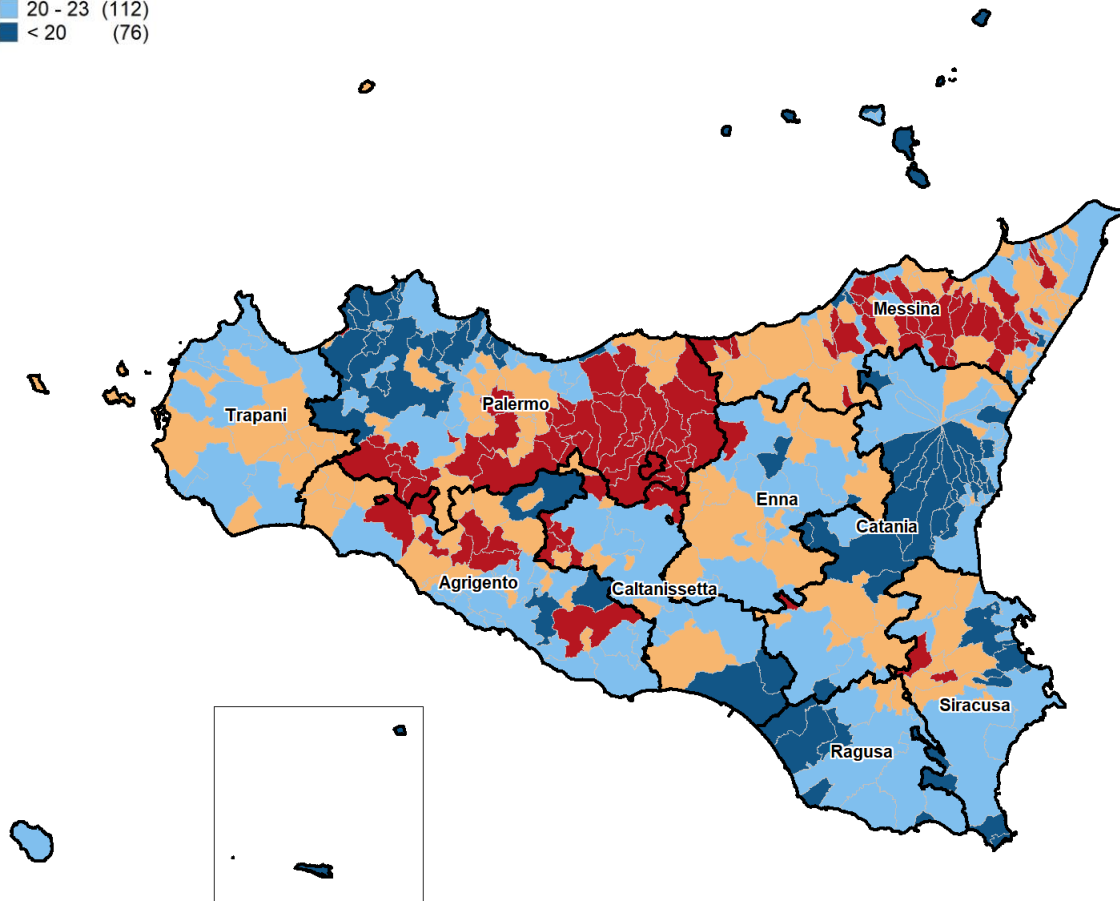
NUOVI PERCORSI DI SVILUPPO
DELLA CAPACITÀ AMMINISTRATIVA
DELLA REGIONE SICILIANA

FormezPA

Percentuale di popolazione con 65 anni e più al 1/1/2019

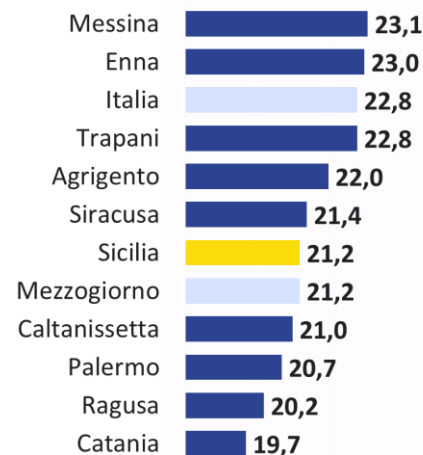
Pop. 65 anni e più (%) 2019

- > 27 (85)
- 23 - 27 (117)
- 20 - 23 (112)
- < 20 (76)



Comune	% Pop. 65+
Favignana	26,9
Pantelleria	22,0
Ustica	26,4
Leni	22,9
Lipari	19,5
Malfa	19,4
Santa Marina Salina	22,1
Lampedusa e Linosa	17,1
Totale	20,9

POPOLAZIONE 65 ANNI E PIU' (%)



Fonte: elaborazione su dati Istat



NUOVI PERCORSI DI SVILUPPO
DELLA CAPACITÀ AMMINISTRATIVA
DELLA REGIONE SICILIANA

FormezPA

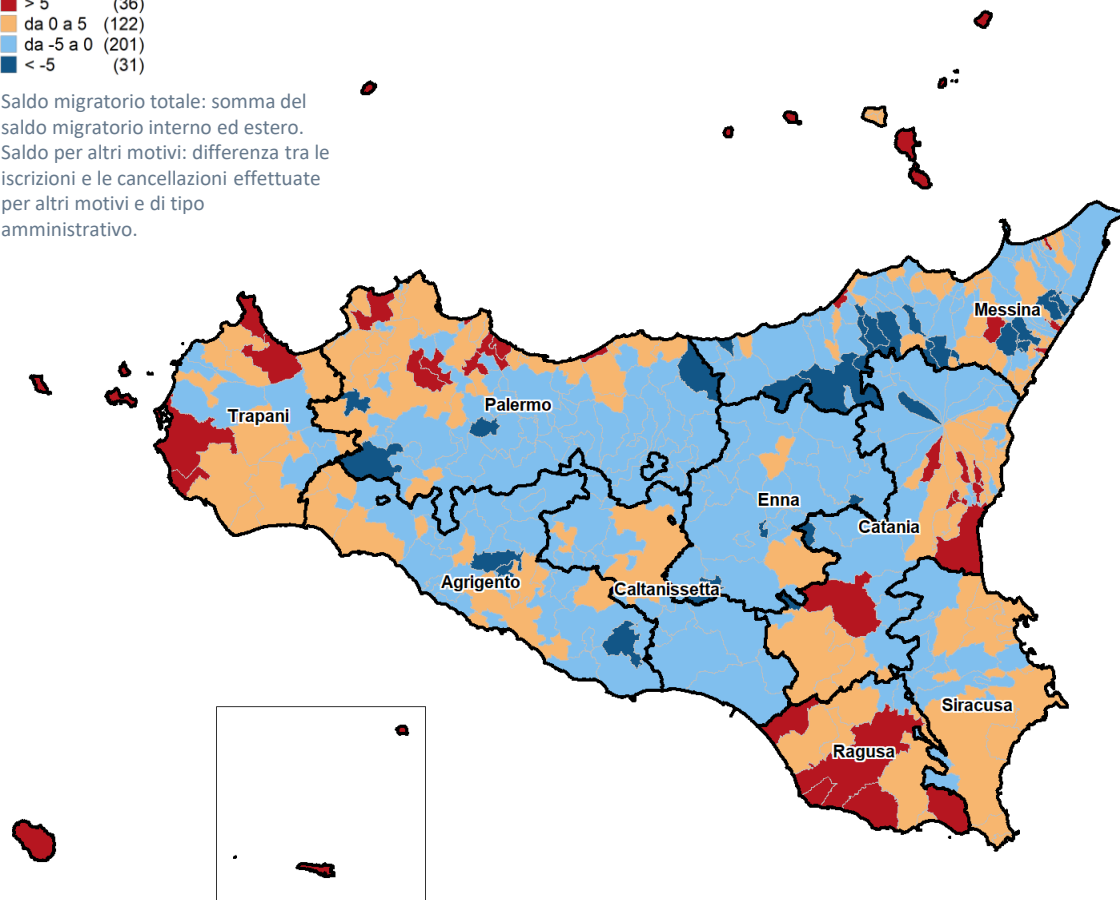
Saldo migratorio totale e per altri motivi* 2011-2019

In percentuale sulla popolazione di inizio periodo

Saldo migratorio e per altri motivi 2011-2019
In percentuale sulla popolazione iniziale

- > 5 (36)
- da 0 a 5 (122)
- da -5 a 0 (201)
- < -5 (31)

Saldo migratorio totale: somma del saldo migratorio interno ed estero.
Saldo per altri motivi: differenza tra le iscrizioni e le cancellazioni effettuate per altri motivi e di tipo amministrativo.



Comune	Saldo %
Favignana	6,1
Pantelleria	5,3
Ustica	5,5
Leni	1,9
Lipari	10,5
Malfa	1,4
Santa Marina Salina	1,6
Lampedusa e Linosa	6,1
Totale	7,1

SALDO MIGRATORIO E PER ALTRI MOTIVI % 2011-2019

Ragusa	4,9
Italia	3,2
Catania	2,7
Trapani	2,3
Palermo	1,2
Sicilia	1,1
Mezzogiorno	1,0
Siracusa	1,0
Agrigento	-0,8
Messina	-0,9
Enna	-2,2
Caltanissetta	-2,4

* Aggiustamenti statistici. Fonte: elaborazione su dati Istat

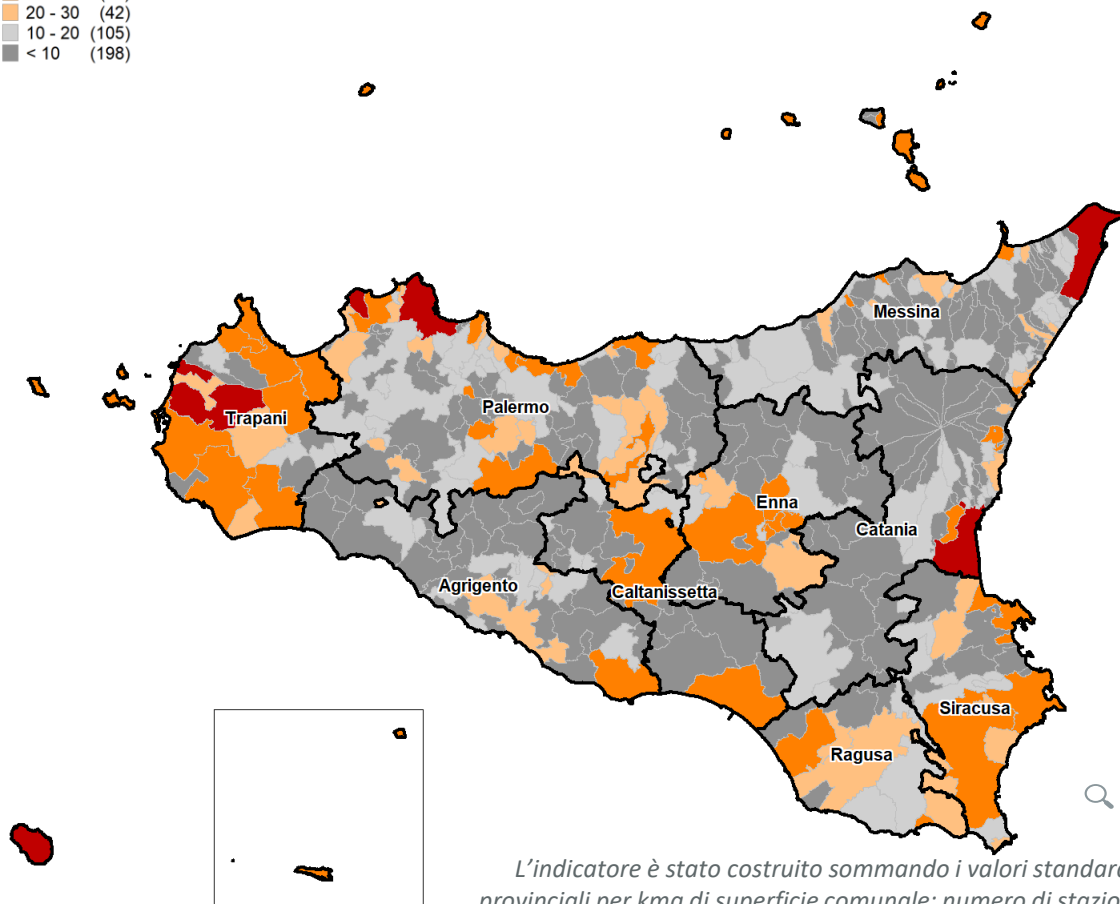
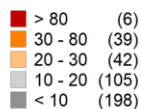


NUOVI PERCORSI DI SVILUPPO
DELLA CAPACITÀ AMMINISTRATIVA
DELLA REGIONE SICILIANA

FormezPA

Indice complessivo di dotazione infrastrutturale

Indice complessivo di dotazione infrastrutturale
Intervallo: 0-1.000



L'indicatore è stato costruito sommando i valori standardizzati (Z-score) dei seguenti indicatori: km di strade statali e provinciali per kmq di superficie comunale; numero di stazioni ferroviarie equivalenti per comune; numero di svincoli autostradali per comune; numero di porti per comune / 2; numero di aeroporti per comune / 2. Il risultato è stato riclassificato su un intervallo di valori compreso tra 0 e 1000.

Fonte: elaborazione su dati PRIN - Postmetropoli

- Scambi di pendolarismo con la costa per Favignana e le Eolie
- Dotazione infrastrutturale alta (dato determinato da porti e aeroporti)

Comune	Indice
Favignana	43,8
Pantelleria	99,0
Ustica	51,2
Leni	6,9
Lipari	39,9
Malfa	4,9
Santa Marina Salina	39,9
Lampedusa e Linosa	58,6
Totale	43,0

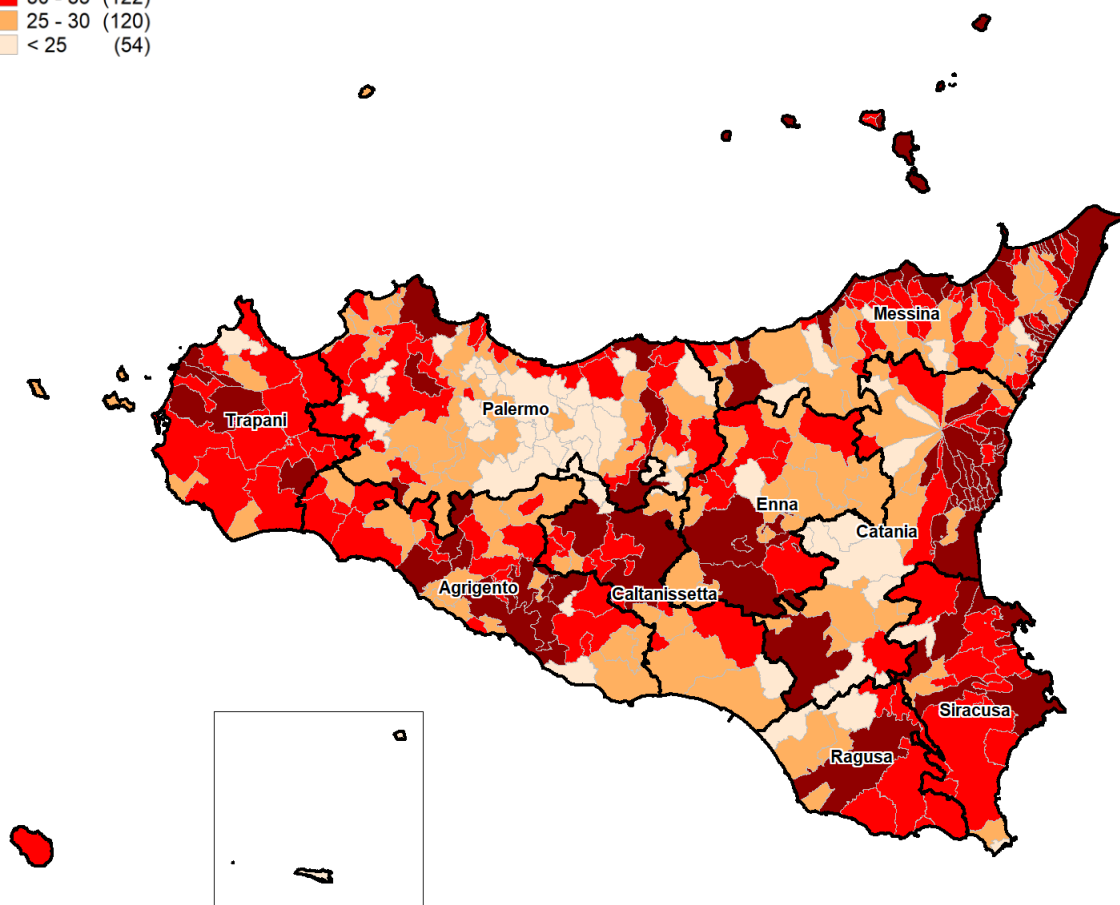
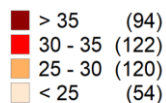


NUOVI PERCORSI DI SVILUPPO
DELLA CAPACITÀ AMMINISTRATIVA
DELLA REGIONE SICILIANA

FormezPA

Percentuale di popolazione con diploma o laurea 2011

Popolazione con diploma o laurea (%)



- In tutte le isole, eccetto Favignana, presenti ist. di formazione superiore
- Alta percentuale di diplomati e laureati nelle Eolie
- Scarsa presenza di residenti iscritti all'università

Comune	%
Favignana	29,4
Pantelleria	31,5
Ustica	28,6
Leni	34,2
Lipari	37,1
Malfa	33,9
Santa Marina Salina	40,4
Lampedusa e Linosa	21,1
Totale	31,5

Fonte: elaborazione su dati Istat



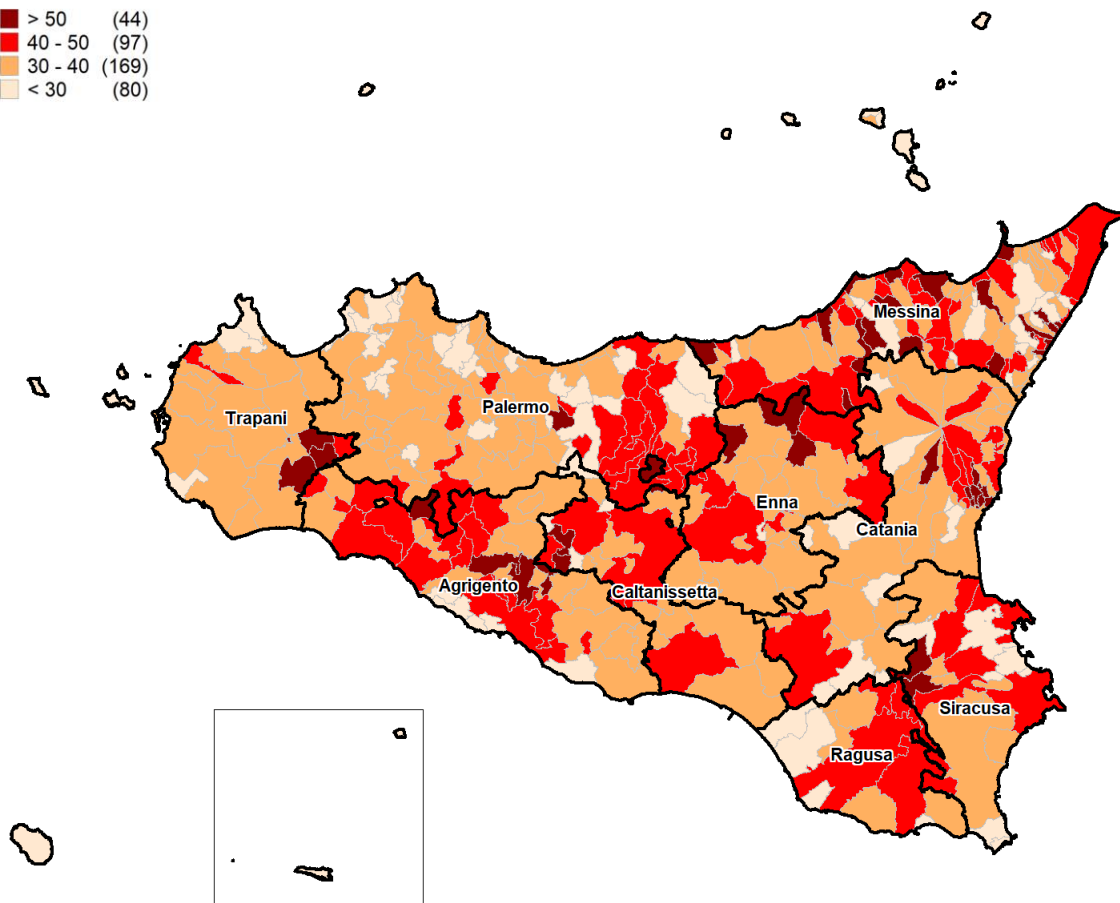
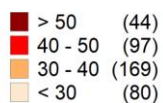
NUOVI PERCORSI DI SVILUPPO
DELLA CAPACITÀ AMMINISTRATIVA
DELLA REGIONE SICILIANA

FormezPA

Iscritti all'università per comune di residenza 2017

Ogni 100 abitanti di 19-25 anni

Iscritti all'università
Ogni 100 abitanti di 19-25 anni



Comune	%
Favignana	20,7
Pantelleria	25,9
Ustica	27,7
Leni	35,6
Lipari	27,0
Malfa	21,6
Santa Marina Salina	20,3
Lampedusa e Linosa	16,1
Totale	23,6

Fonte: elaborazione su dati Istat

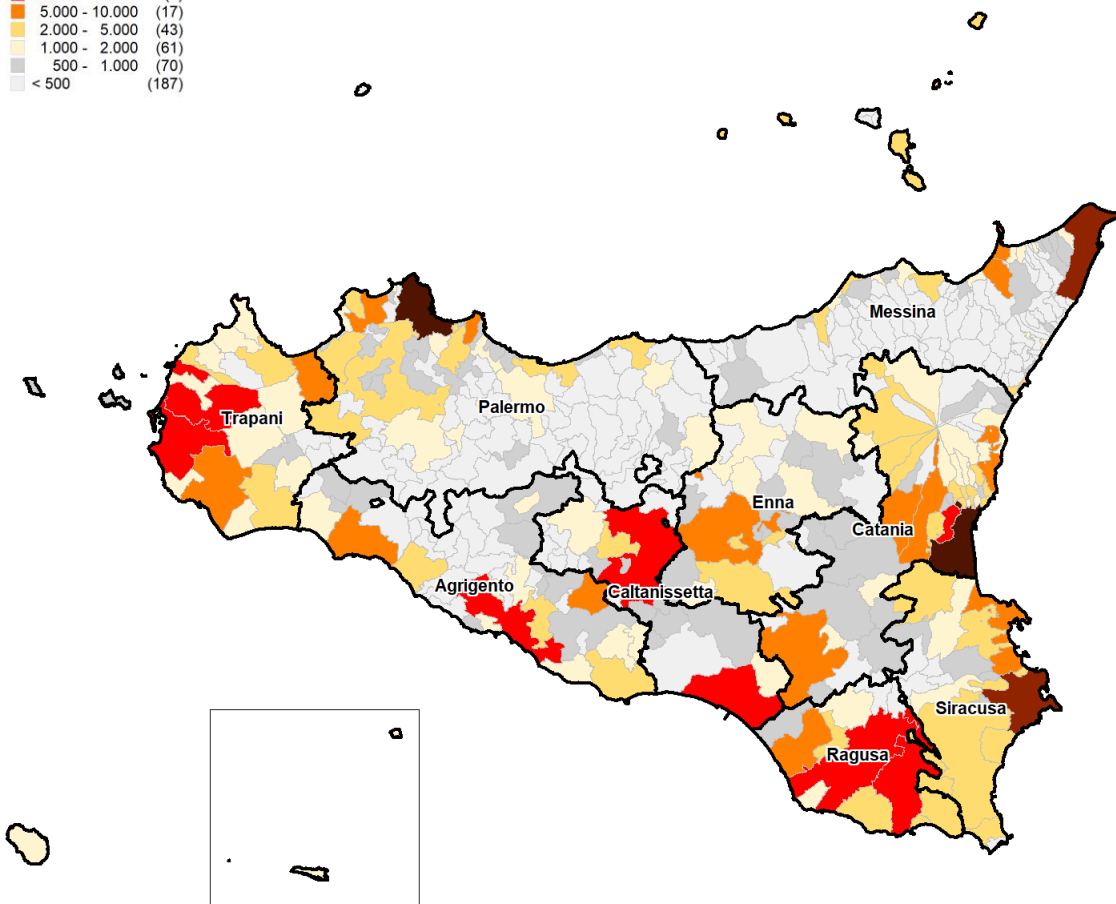
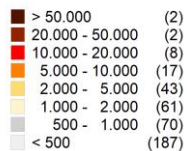


NUOVI PERCORSI DI SVILUPPO
DELLA CAPACITÀ AMMINISTRATIVA
DELLA REGIONE SICILIANA

FormezPA

Addetti industria e servizi 2017

Addetti industria e servizi 2017



Comune	Addetti
Favignana	427
Pantelleria	1.152
Ustica	147
Leni	66
Lipari	2.168
Malfa	94
Santa Marina Salina	136
Lampedusa e Linosa	819
Totale	5.009

ADDETTI INDUSTRIA E SERVIZI 2017



Sicilia: 806.923
Mezzogiorno: 3.902.421
Italia: 17.059.475

Fonte: elaborazione su dati Istat

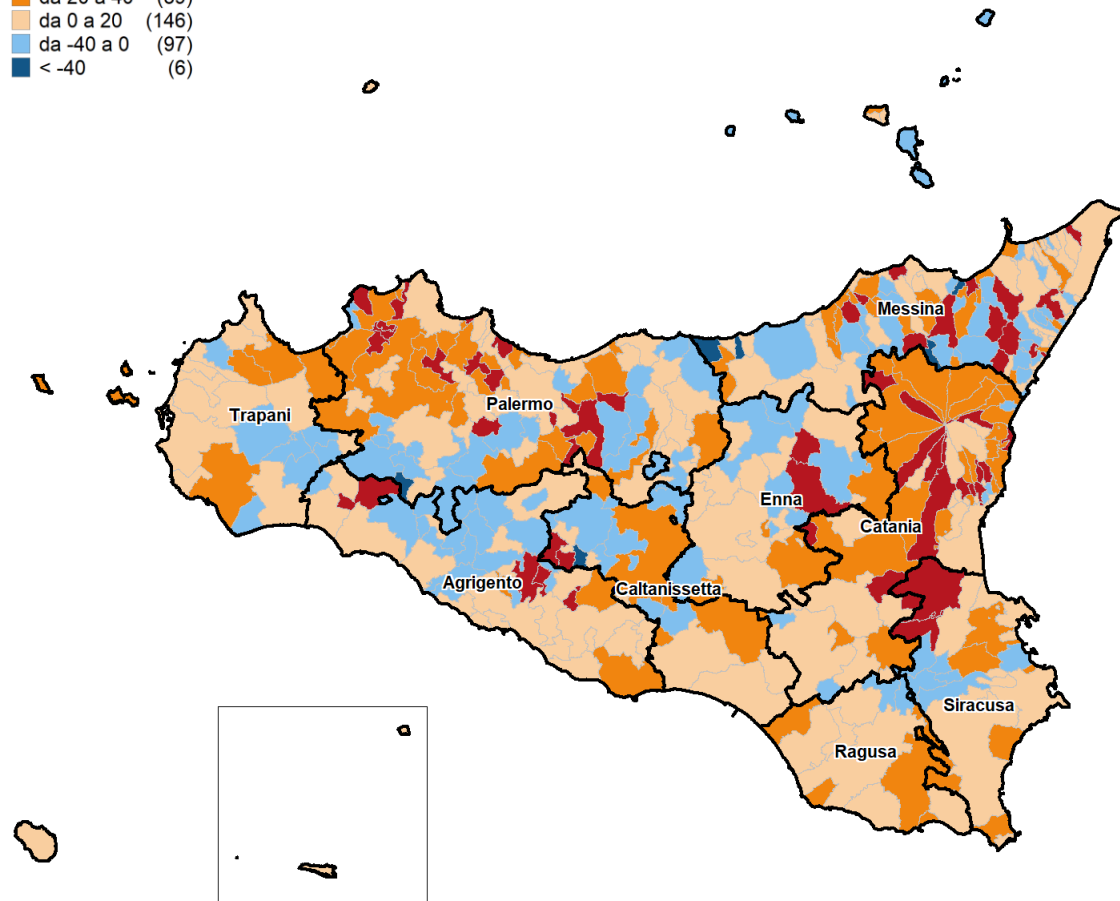
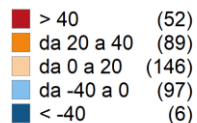


NUOVI PERCORSI DI SVILUPPO
 DELLA CAPACITÀ AMMINISTRATIVA
 DELLA REGIONE SICILIANA

FormezPA

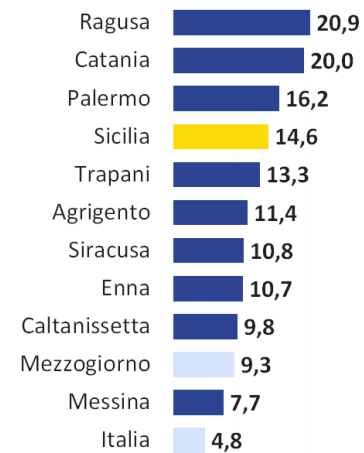
Tasso di variazione addetti 2001-2011

T. Var. % Addetti 2001-2011



Comune	T. Var. % 01-11
Favignana	22,5
Pantelleria	17,7
Ustica	2,0
Leni	3,0
Lipari	-3,8
Malfa	37,2
Santa Marina Salina	12,5
Lampedusa e Linosa	15,9
Totale	8,1

T. VAR. % ADDETTI 2001-2011



Fonte: elaborazione su dati Istat

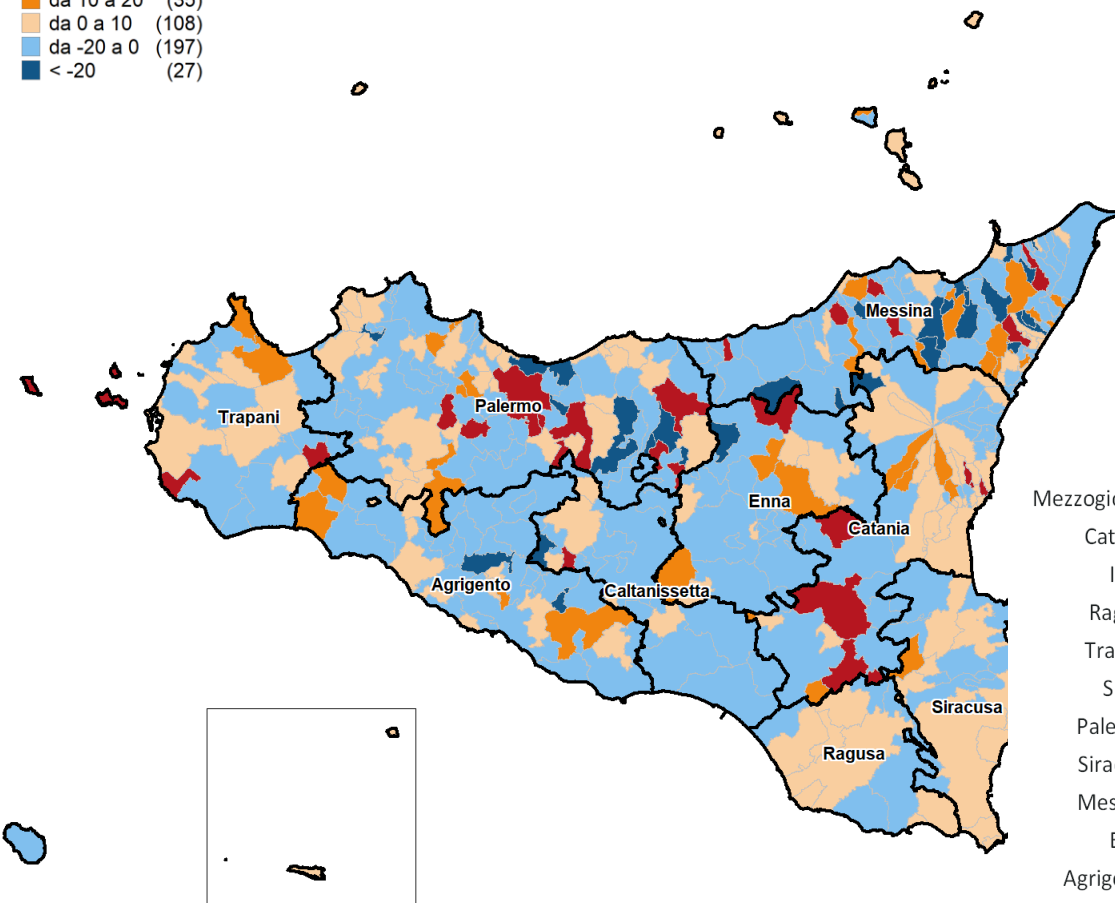
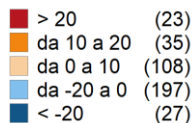


NUOVI PERCORSI DI SVILUPPO
DELLA CAPACITÀ AMMINISTRATIVA
DELLA REGIONE SICILIANA

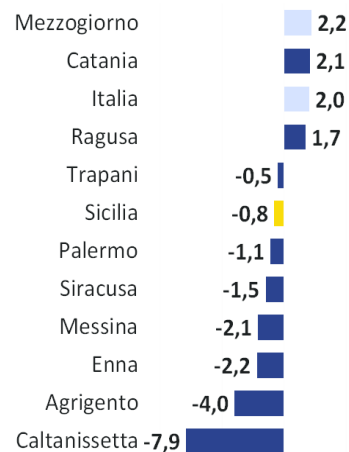
FormezPA

Tasso di variazione addetti 2012-2017

T. Var. % Addetti 2012-2017



T. VAR. % ADDETTI 2012-2017



- Dal 2012, calo di addetti a Pantelleria, Leni e S.M di Salina. Forte crescita a Favignana
- Redditi medi bassi a Pantelleria e Lampedusa

Comune	. Var. % 12-17
Favignana	27,8
Pantelleria	-10,3
Ustica	6,0
Leni	-12,7
Lipari	3,7
Malfa	12,8
Santa Marina Salina	-5,2
Lampedusa e Linosa	3,2
Totale	3,0

Fonte: elaborazione su dati Istat



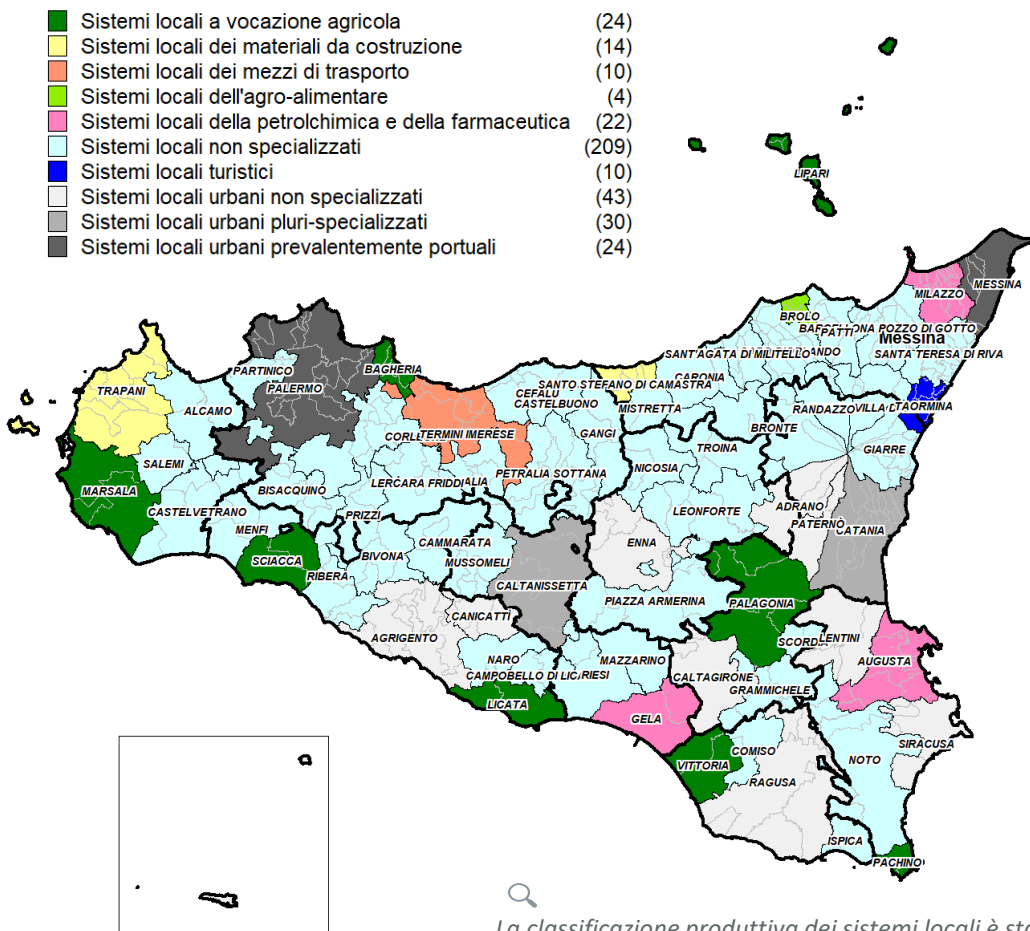
NUOVI PERCORSI DI SVILUPPO
DELLA CAPACITÀ AMMINISTRATIVA
DELLA REGIONE SICILIANA

FormezPA

Specializzazione produttiva prevalente dei Sistemi Locali del Lavoro

Specializzazione produttiva prevalente del Sistema Locale del Lavoro

■	Sistemi locali a vocazione agricola	(24)
■	Sistemi locali dei materiali da costruzione	(14)
■	Sistemi locali dei mezzi di trasporto	(10)
■	Sistemi locali dell'agro-alimentare	(4)
■	Sistemi locali della petrolchimica e della farmaceutica	(22)
■	Sistemi locali non specializzati	(209)
■	Sistemi locali turistici	(10)
■	Sistemi locali urbani non specializzati	(43)
■	Sistemi locali urbani pluri-specializzati	(30)
■	Sistemi locali urbani prevalentemente portuali	(24)



- Presenza di attività agricole e in alcune isole agroalimentari
- Altri settori poco presenti e in calo di addetti

Comune	SLL	Specializzazione
Favignana	Trapani	Sistemi locali dei materiali da costruzione
Pantelleria	Trapani	Sistemi locali dei materiali da costruzione
Ustica	Palermo	Sistemi locali urbani prevalentemente portuali
Leni	Lipari	Sistemi locali a vocazione agricola
Lipari	Lipari	Sistemi locali a vocazione agricola
Malfa	Lipari	Sistemi locali a vocazione agricola
Santa Marina Salina	Lipari	Sistemi locali a vocazione agricola
Lampedusa e Linosa	Agrigento	Sistemi locali urbani non specializzati

La classificazione produttiva dei sistemi locali è stata realizzata da Istat a partire dagli addetti alle unità locali del Censimento dell'industria e dei servizi del 2011 attraverso un'analisi a più stadi (analisi delle corrispondenze semplici).

Fonte: elaborazione su dati PRIN - Postmetropoli

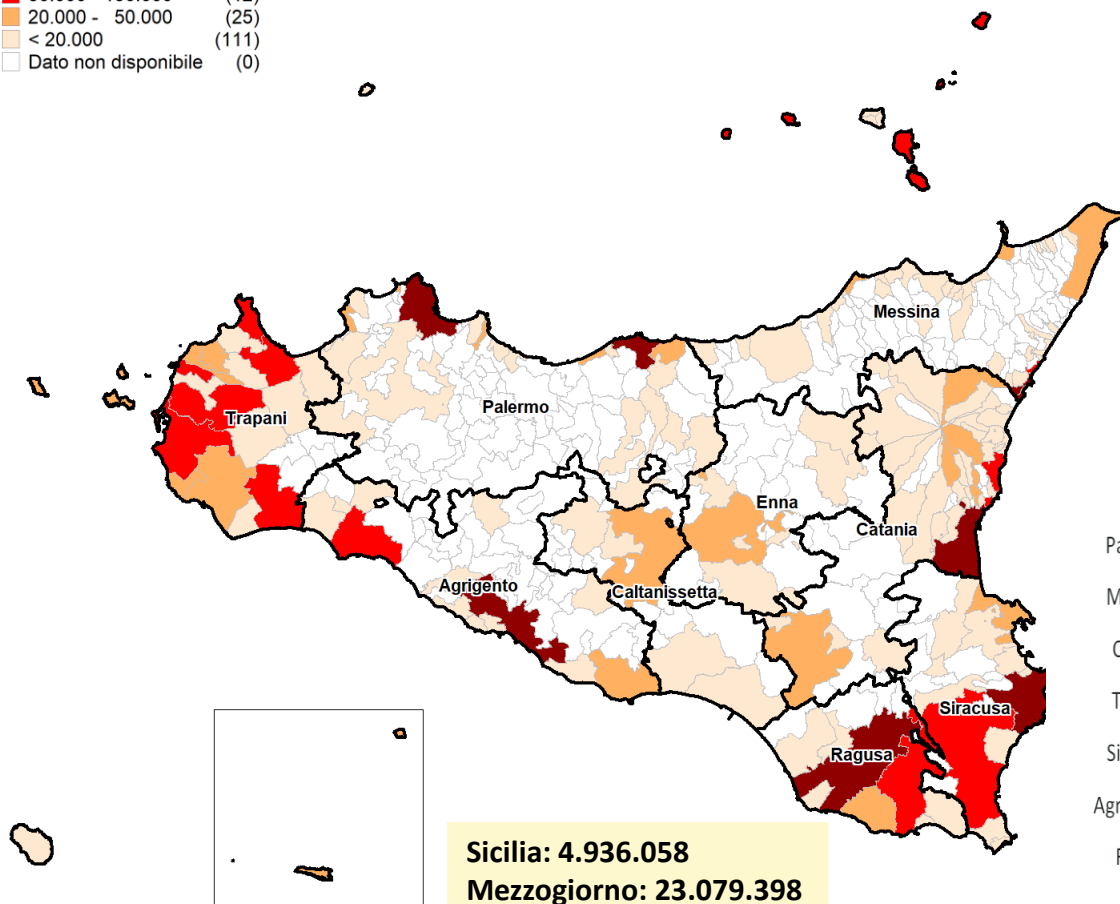
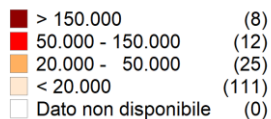


NUOVI PERCORSI DI SVILUPPO
DELLA CAPACITÀ AMMINISTRATIVA
DELLA REGIONE SICILIANA

FormezPA

Arrivi turistici 2018

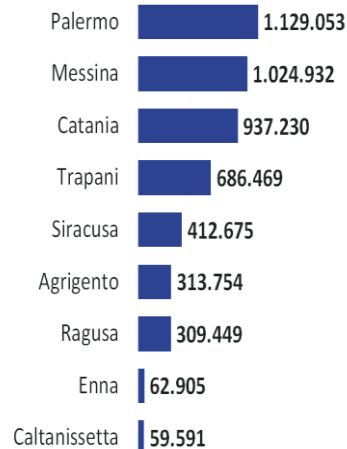
Arrivi turistici 2018



Sicilia: 4.936.058
Mezzogiorno: 23.079.398
Italia: 128.100.932

- Forti flussi turistici
- In crescita a Ustica, Lampedusa e Eolie, cali nelle Egadi e Pantelleria
- Alta presenza di addetti ai servizi turistici

ARRIVI TURISTICI 2018



Comune	Arrivi
Favignana	47.746
Pantelleria	16.485
Ustica	2.236
Leni	1.099
Lipari	143.626
Malfa	9.567
Santa Marina Salina	5.379
Lampedusa e Linosa	23.813
Totale	249.951

Fonte: elaborazione su dati Istat



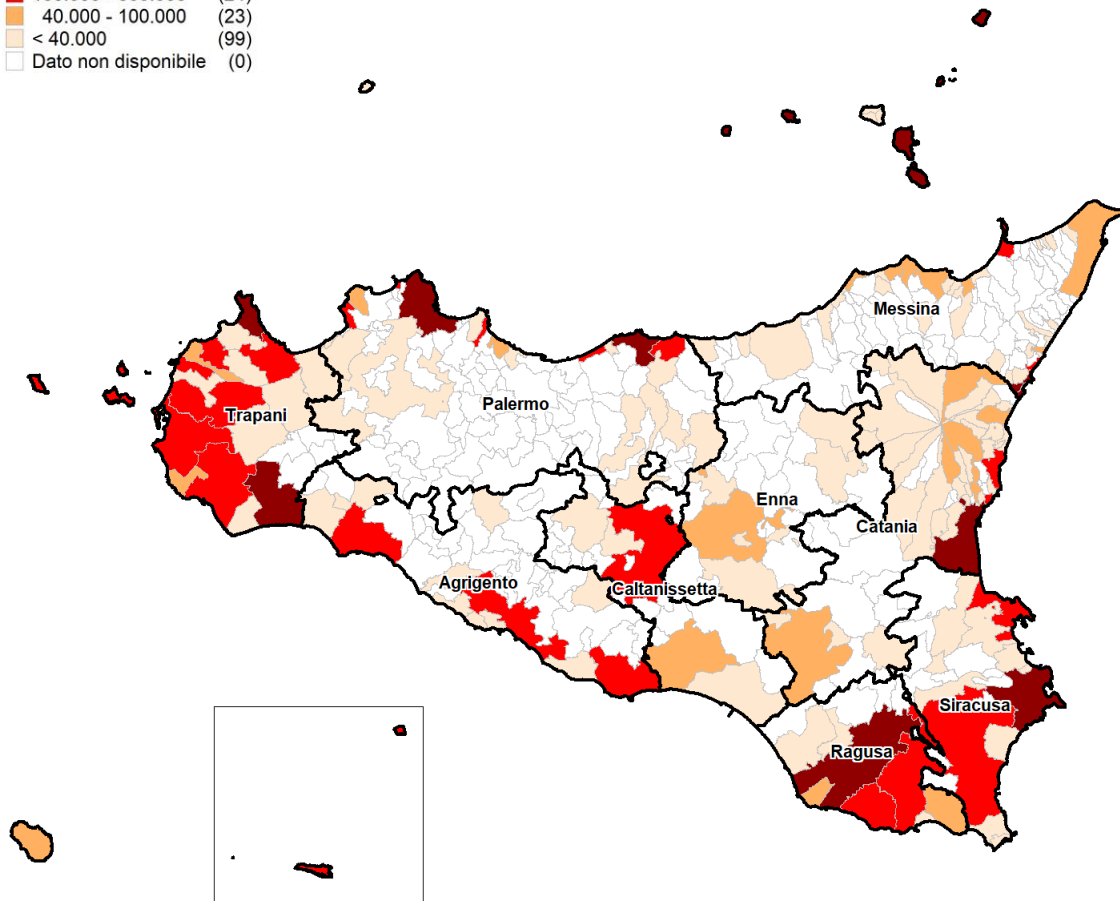
NUOVI PERCORSI DI SVILUPPO
 DELLA CAPACITÀ AMMINISTRATIVA
 DELLA REGIONE SICILIANA

FormezPA

Presenze turistiche 2018

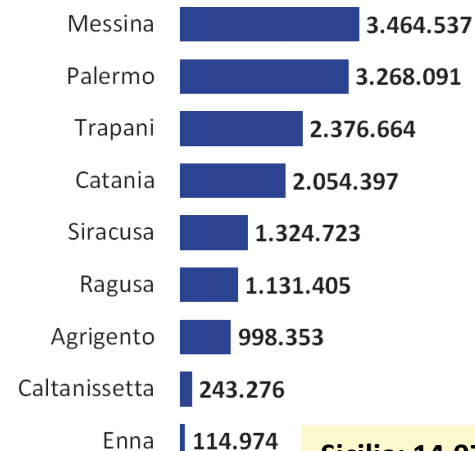
Presenze turistiche 2018

> 300.000	(10)
100.000 - 300.000	(24)
40.000 - 100.000	(23)
< 40.000	(99)
Dato non disponibile	(0)



Comune	Presenze
Favignana	202.918
Pantelleria	90.973
Ustica	6.800
Leni	3.994
Lipari	474.576
Malfa	33.329
Santa Marina Salina	16.628
Lampedusa e Linosa	168.874
Totale	998.092

PRESENZE TURISTICHE 2018



Sicilia: 14.976.420
Mezzogiorno: 85.627.072
Italia: 428.844.937

Fonte: elaborazione su dati Istat

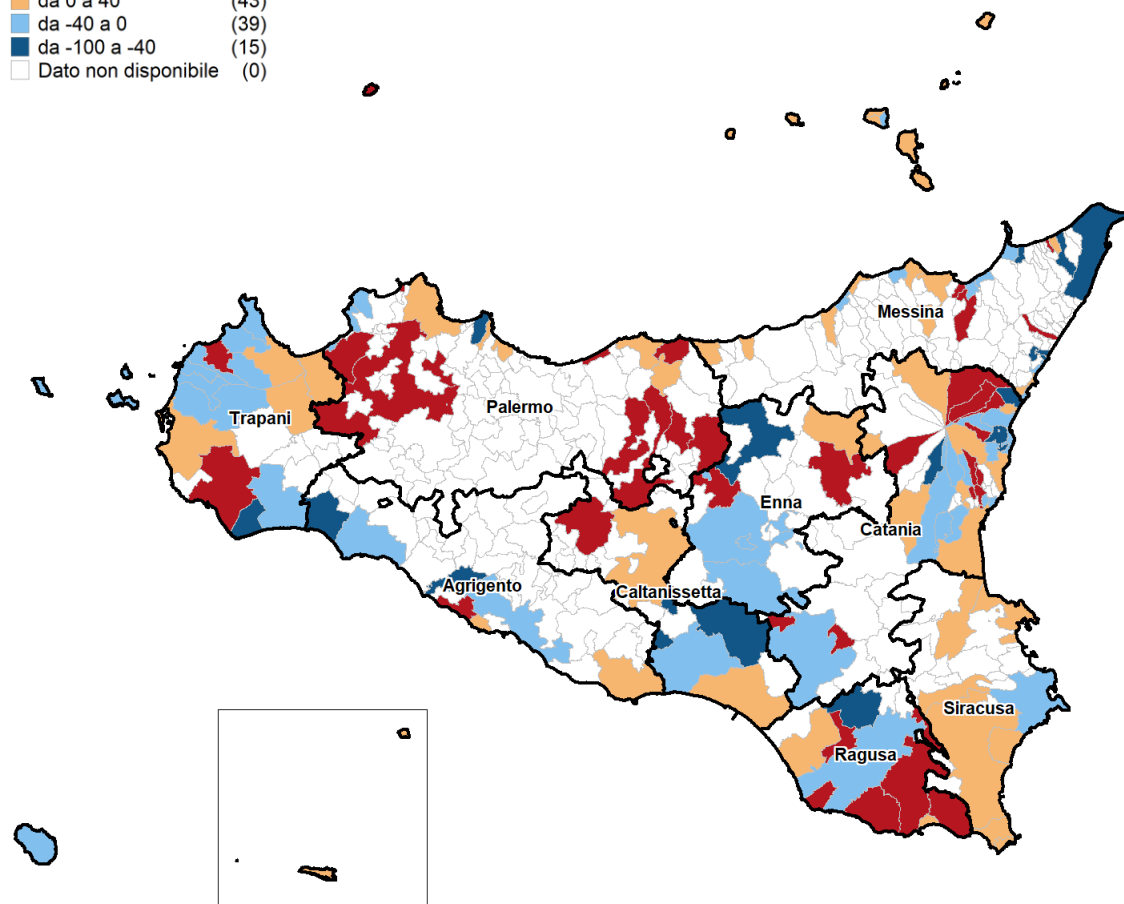
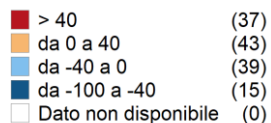


NUOVI PERCORSI DI SVILUPPO
 DELLA CAPACITÀ AMMINISTRATIVA
 DELLA REGIONE SICILIANA

FormezPA

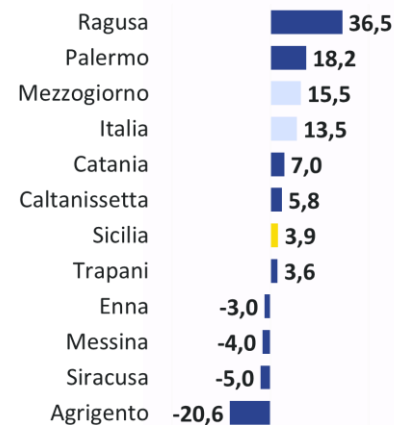
Tasso di variazione presenze turistiche 2014-2018

T. Var. % Presenze turistiche



Comune	T. Var. '14-18
Favignana	-15,7
Pantelleria	-11,6
Ustica	171,1
Leni	2,8
Lipari	4,0
Malfa	28,9
Santa Marina Salina	-10,2
Lampedusa e Linosa	5,3
Totale	-1,3

T. VAR. % PRESENZE TURISTICHE
2014-2018



Fonte: elaborazione su dati Istat

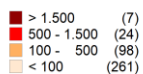


NUOVI PERCORSI DI SVILUPPO
DELLA CAPACITÀ AMMINISTRATIVA
DELLA REGIONE SICILIANA

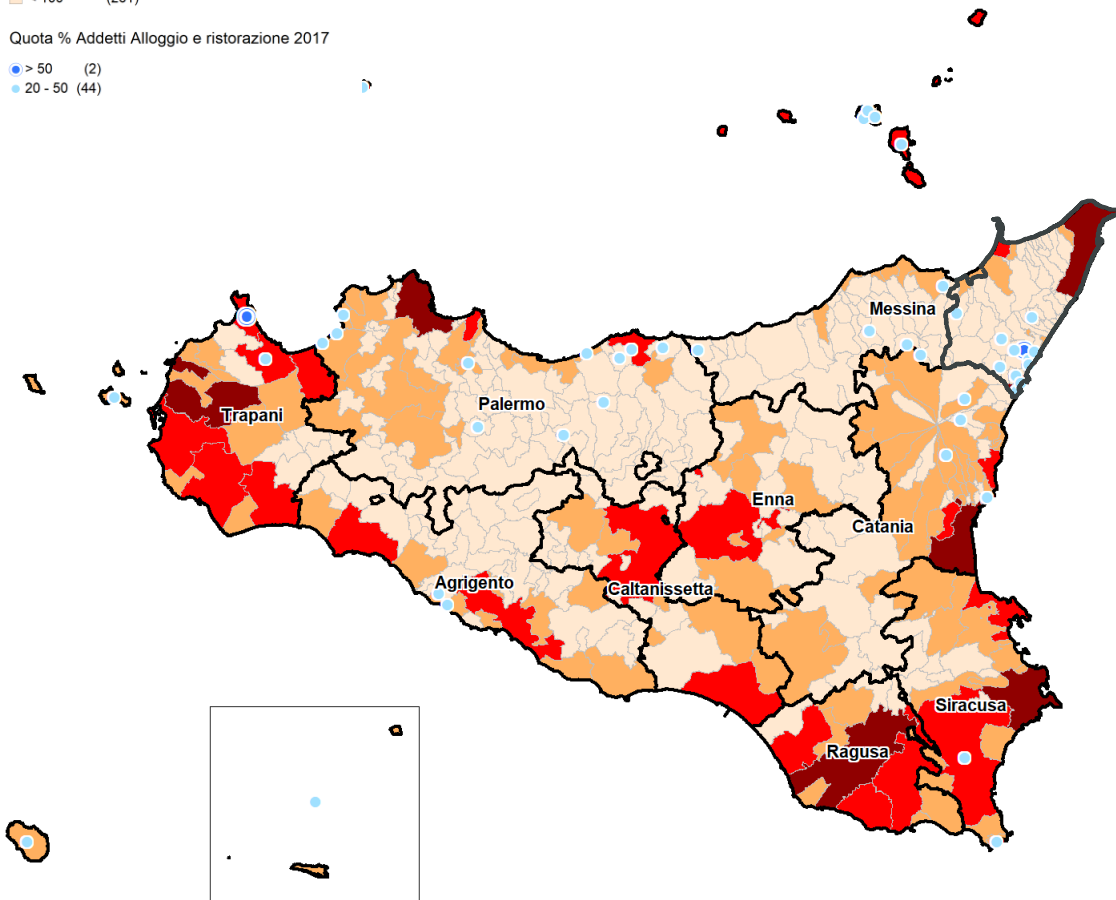
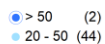
FormezPA

Addetti dell'alloggio e ristorazione 2017

Addetti Alloggio e ristorazione 2017



Quota % Addetti Alloggio e ristorazione 2017



Comune	Add.	%
Favignana	388	42,3
Pantelleria	265	20,8
Ustica	75	39,6
Leni	26	35,2
Lipari	1.020	34,7
Malfa	88	42,5
Santa Marina Salina	96	45,6
Lampedusa e Linosa	430	36,7
Totale	2.389	34,2

PROVINCIA	ADDETTI ALLOGGIO-RISTORAZIONE 2017	QUOTA % ADDETTI ALLOGGIO-RISTORAZIONE 2017
Palermo	17.125	8,6
Catania	15.822	8,1
Messina	13.457	12,4
Trapani	9.103	13,5
Siracusa	6.976	10,8
Agrigento	5.816	10,6
Ragusa	5.411	9,5
Caltanissetta	2.810	7,3
Enna	1.926	9
Sicilia	78.446	9,7
Mezzogiorno	383.059	9,8
Italia	1.503.207	8,8

Fonte: elaborazione su dati Istat



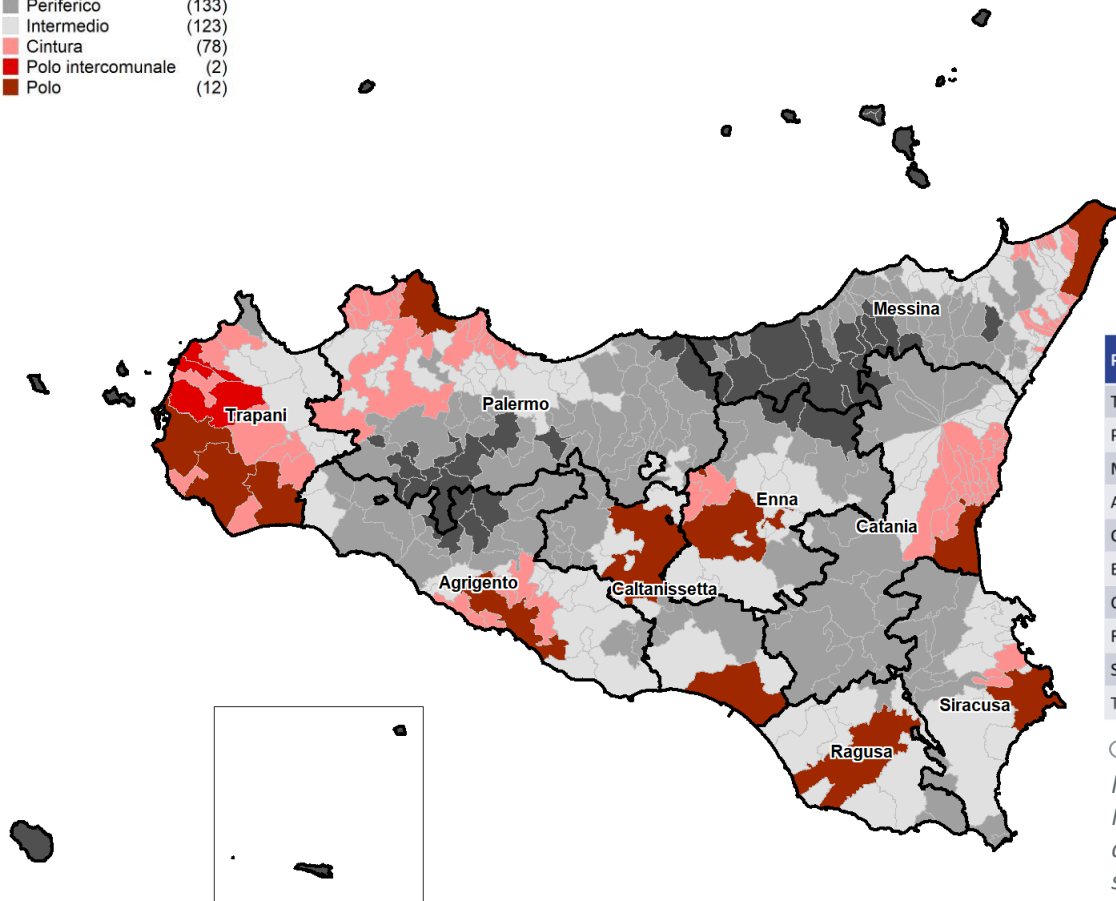
NUOVI PERCORSI DI SVILUPPO
DELLA CAPACITÀ AMMINISTRATIVA
DELLA REGIONE SICILIANA

FormezPA

Livelli di centralità/perifericità sulla base dell'offerta dei servizi 2013

Livelli di centralità/perifericità
aulla base dell'offerta dei servizi 2013

■ Ultraperiferico	(42)
■ Periferico	(133)
■ Intermedio	(123)
■ Cintura	(78)
■ Polo intercomunale	(2)
■ Polo	(12)



Tutti i comuni isolani sono classificati come ultraperiferici

NUMERO DI COMUNI PER LIVELLO DI CENTRALITÀ/PERIFERICITÀ SULLA BASE DELL'OFFERTA DEI SERVIZI 2013

PROVINCIA	Polo	Polo intercomunale	Cintura	Intermedio	Periferico	Ultra periferico	Totale
Trapani	3	2	8	8	1	2	24
Palermo	1	-	16	25	29	11	82
Messina	1	-	17	32	37	21	108
Agrigento	1	-	7	14	16	5	43
Caltanissetta	2	-	-	8	12	-	22
Enna	1	-	2	9	6	2	20
Catania	1	-	25	13	18	1	58
Ragusa	1	-	-	8	3	-	12
Siracusa	1	-	3	6	11	-	21
Totale Sicilia	12	2	78	123	133	42	390

🔍 L'indicatore è stato predisposto dal Dipartimento per lo sviluppo e la coesione economica (DPS) nell'ambito dei lavori per la Strategia Nazionale Aree Interne (SNAI). I poli principali sono riconosciuti nei comuni in grado di offrire simultaneamente un'offerta scolastica secondaria completa, un ospedale sede di DEA di I livello e una stazione ferroviaria di classe Platinum, Gold o Silver. Le altre classi di comuni sono individuate sulla base della distanza dai poli principali.

Fonte: elaborazione su dati Istat

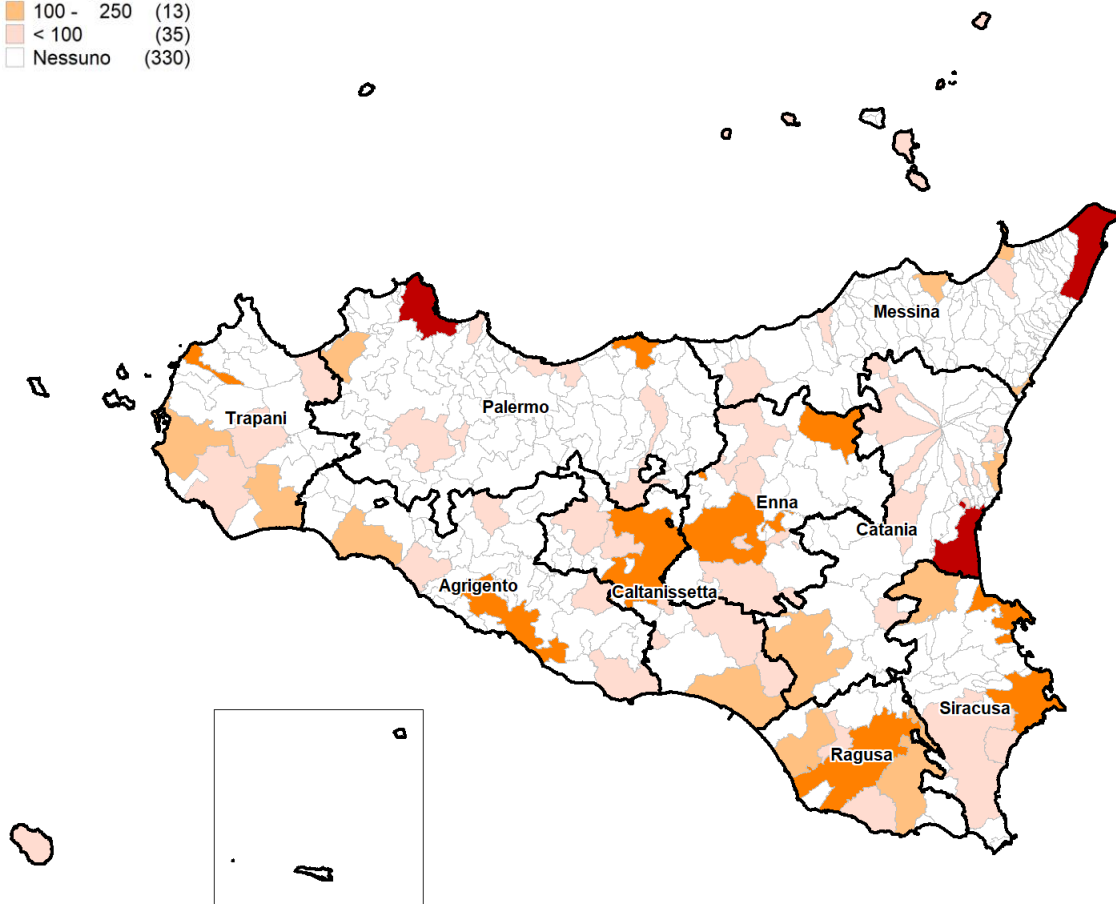
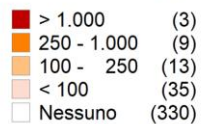


NUOVI PERCORSI DI SVILUPPO
DELLA CAPACITÀ AMMINISTRATIVA
DELLA REGIONE SICILIANA

FormezPA

Posti letto in ospedale 2018

Posti letto in ospedale



Pantelleria	16
Lipari	22
Altri comuni isolani	0

POSTI LETTO IN OSPEDALE 2018	NUMERO	DISTRIBUZIONE %
Palermo	4.356	27,5
Catania	3.985	25,2
Messina	2.507	15,8
Siracusa	1.077	6,8
Agrigento	891	5,6
Trapani	825	5,2
Enna	777	4,9
Ragusa	757	4,8
Caltanissetta	650	4,1
Sicilia	15.825	100

Fonte: elaborazione su dati Istat

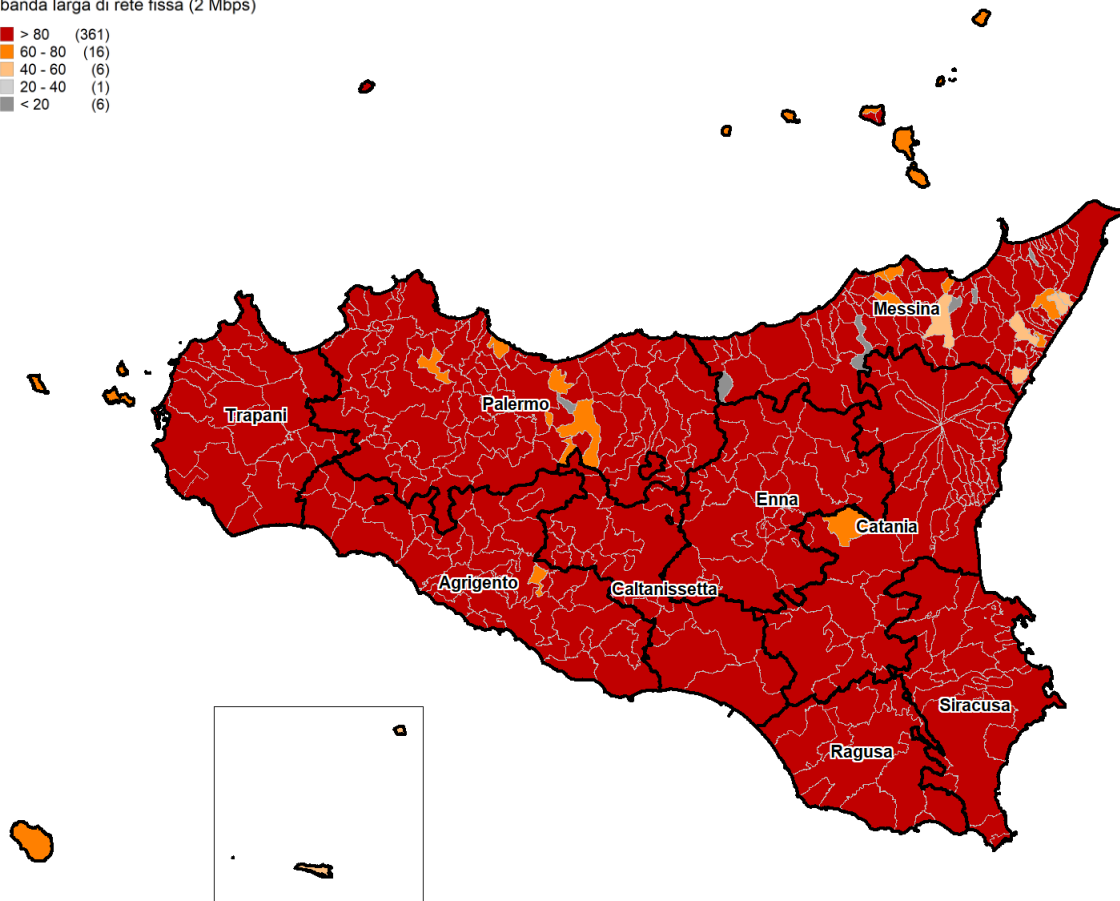
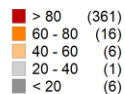


NUOVI PERCORSI DI SVILUPPO
 DELLA CAPACITÀ AMMINISTRATIVA
 DELLA REGIONE SICILIANA

FormezPA

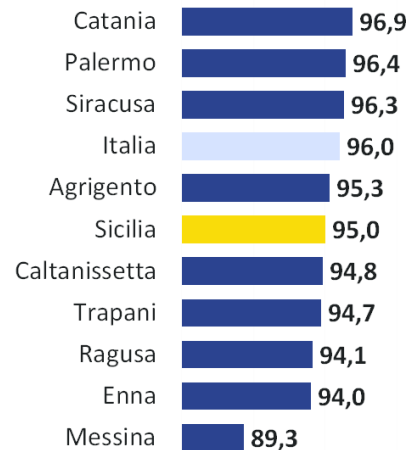
Percentuale di famiglie raggiunte dalla banda larga di rete fissa veloce (2 Mbps)

Percentuale di famiglie raggiunte dalla banda larga di rete fissa (2 Mbps)



Comune	%
Favignana	63,2
Pantelleria	67,1
Ustica	91,9
Leni	99,0
Lipari	68,3
Malfa	73,8
Santa Marina Salina	99,9
Lampedusa e Linosa	51,2

PERCENTUALE FAMIGLIE 2 MBPS



Al 29/10/2019. Intervalli definiti con gli stessi limiti per 2 Mbps, 30 Mbps e 100 Mbps. Fonte: elaborazione su dati Agcom



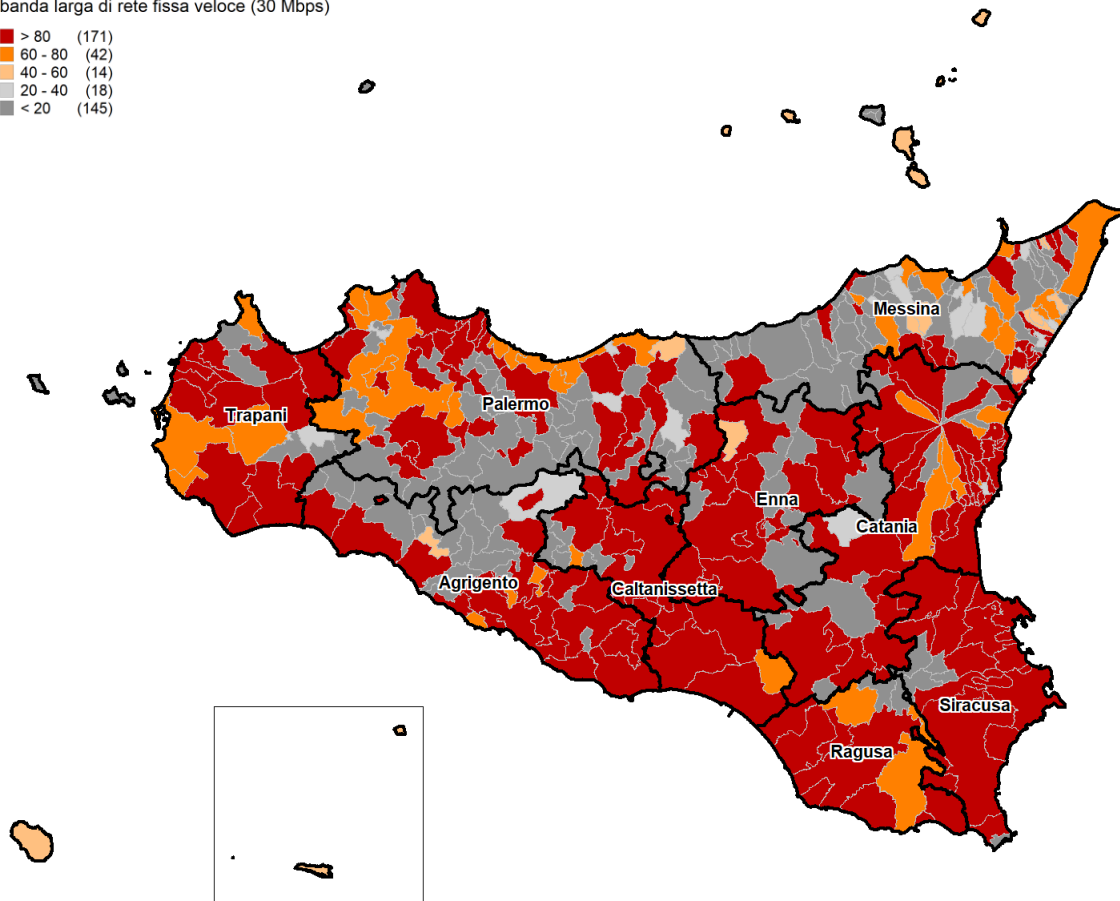
NUOVI PERCORSI DI SVILUPPO
DELLA CAPACITÀ AMMINISTRATIVA
DELLA REGIONE SICILIANA

FormezPA

Percentuale di famiglie raggiunte dalla banda larga di rete fissa veloce (30 Mbps)

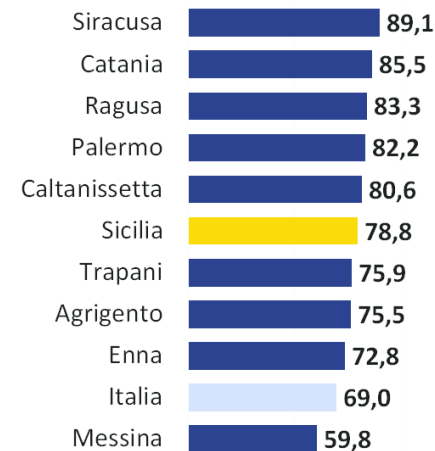
Percentuale di famiglie raggiunte dalla banda larga di rete fissa veloce (30 Mbps)

■ > 80 (171)
■ 60 - 80 (42)
■ 40 - 60 (14)
■ 20 - 40 (18)
■ < 20 (145)



Comune	%
Favignana	0,0
Pantelleria	45,6
Ustica	0,0
Leni	0,0
Lipari	52,2
Malfa	0,0
Santa Marina Salina	0,0
Lampedusa e Linosa	40,4

PERCENTUALE FAMIGLIE 30 MBPS



Al 29/10/2019. Intervalli definiti con gli stessi limiti per 2 Mbps, 30 Mbps e 100 Mbps. Fonte: elaborazione su dati Agcom

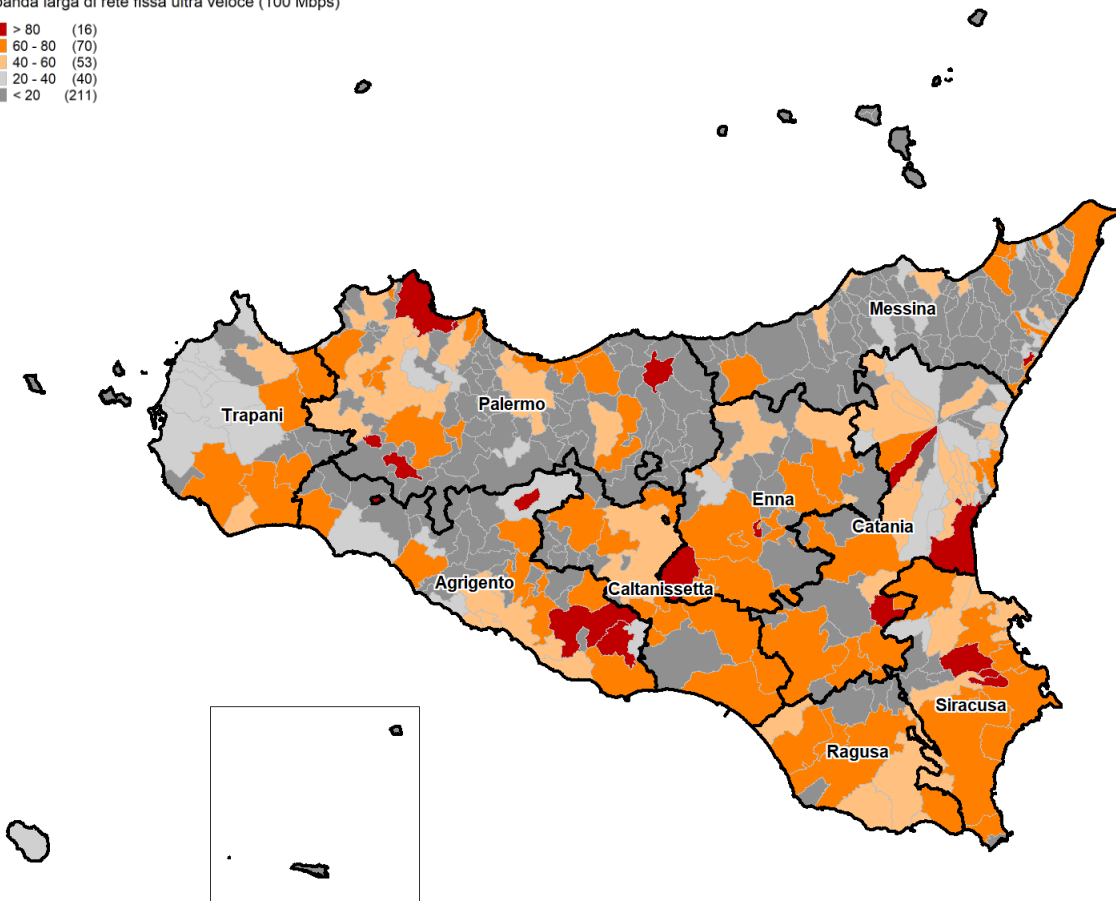
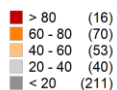


NUOVI PERCORSI DI SVILUPPO
DELLA CAPACITÀ AMMINISTRATIVA
DELLA REGIONE SICILIANA

FormezPA

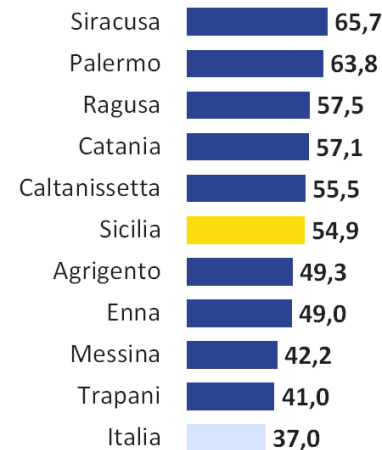
Percentuale di famiglie raggiunte dalla banda larga di rete fissa veloce (100 Mbps)

Percentuale di famiglie raggiunte dalla banda larga di rete fissa ultra veloce (100 Mbps)



Comune	%
Favignana	0,0
Pantelleria	24,0
Ustica	0,0
Leni	0,0
Lipari	10,7
Malfa	0,0
Santa Marina Salina	0,0
Lampedusa e Linosa	0,0

PERCENTUALE FAMIGLIE 100 MBPS



Al 29/10/2019. Intervalli definiti con gli stessi limiti per 2 Mbps, 30 Mbps e 100 Mbps. Fonte: elaborazione su dati Agcom

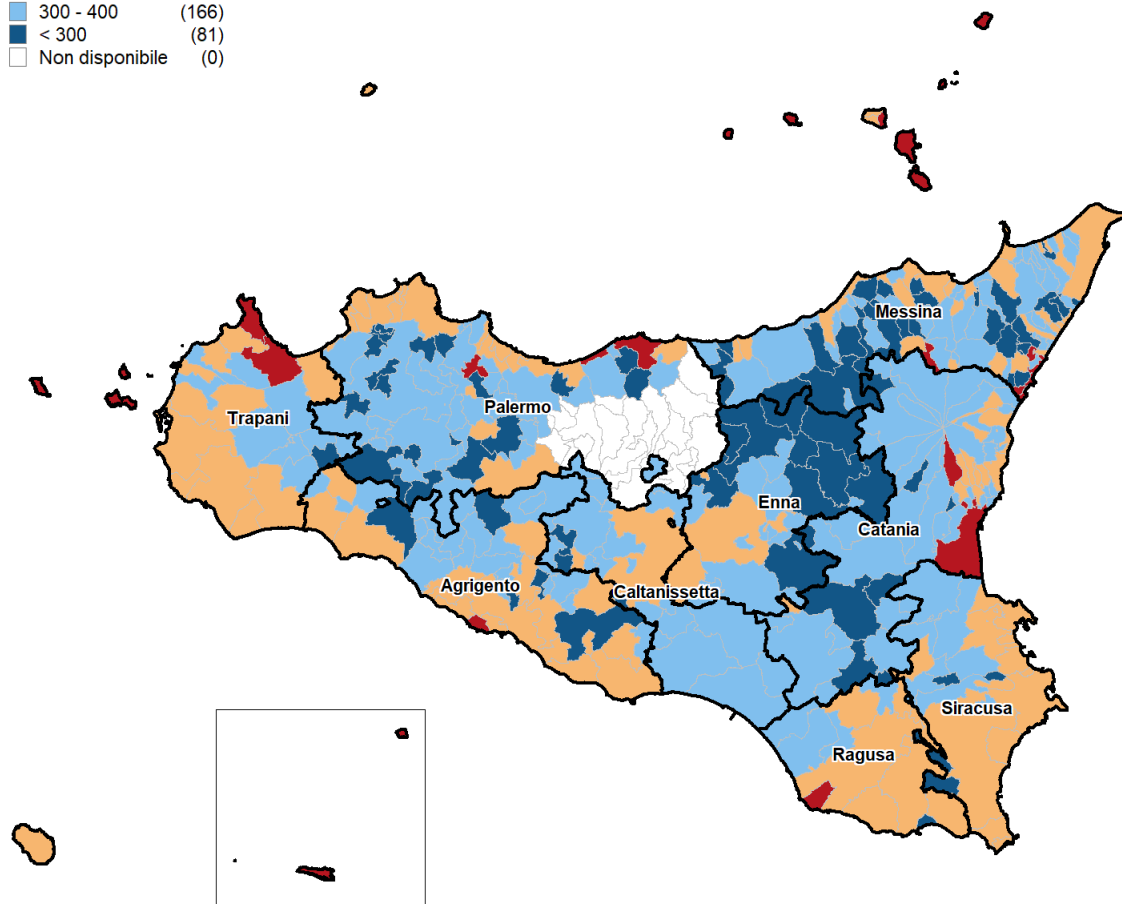
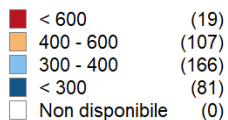


NUOVI PERCORSI DI SVILUPPO
DELLA CAPACITÀ AMMINISTRATIVA
DELLA REGIONE SICILIANA

FormezPA

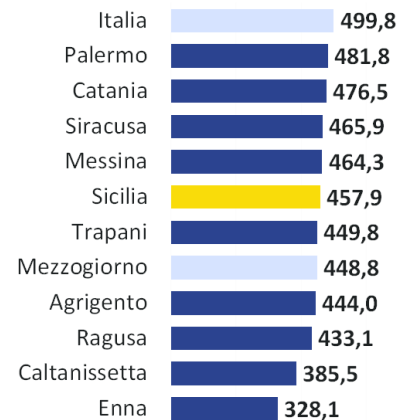
Produzione di rifiuti urbani 2018

Produzione di rifiuti urbani pro capite 2018
kg per abitante



Comune	Produzione rifiuti / ab.
Favignana	872,1
Pantelleria	557,8
Ustica	468,5
Leni	405,1
Lipari	733,0
Malfa	481,0
Santa Marina Salina	627,6
Lampedusa e Linosa	873,0
Totale	711,6

PRODUZIONE DI RIFIUTI URBANI PRO CAPITE (kg/ab.)



Il dato non disponibile a livello comunale è comunque compreso a livello provinciale. Fonte: elaborazione su dati Ispra

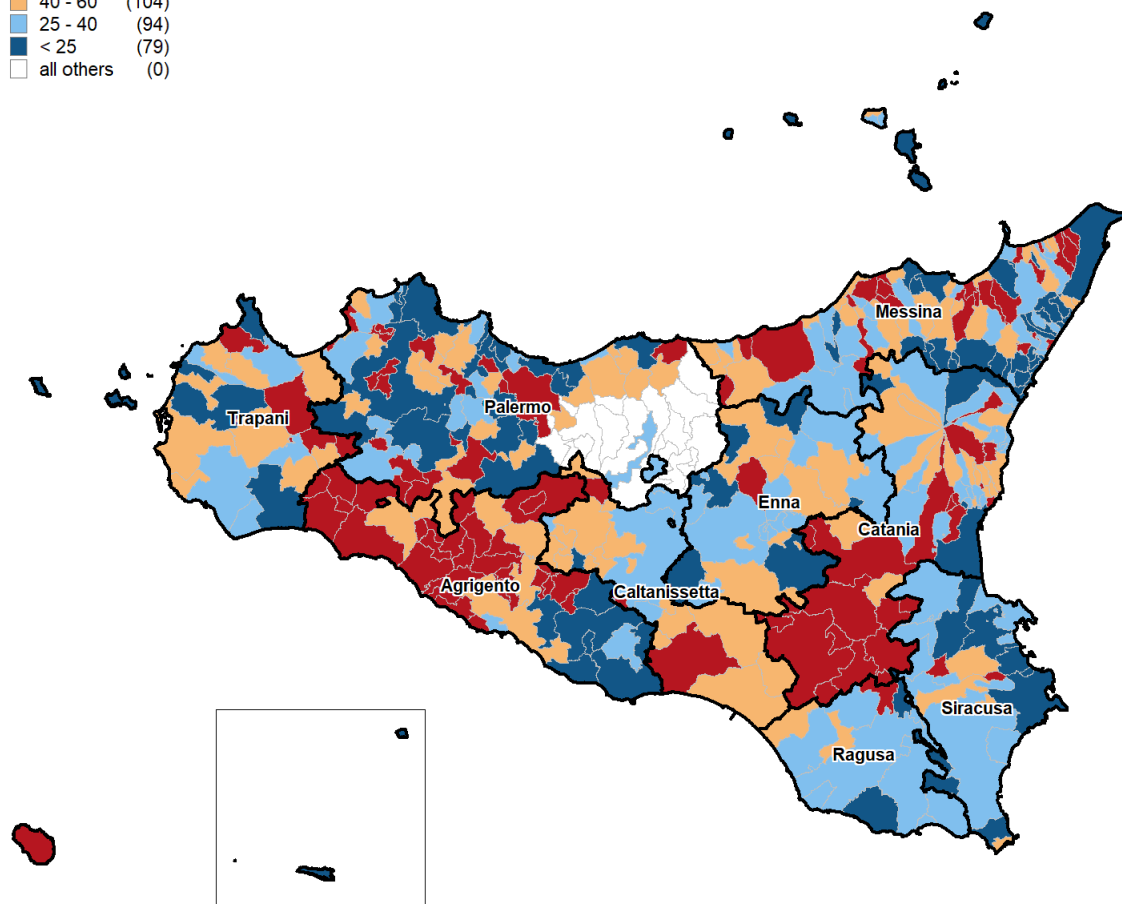
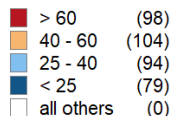


NUOVI PERCORSI DI SVILUPPO
DELLA CAPACITÀ AMMINISTRATIVA
DELLA REGIONE SICILIANA

FormezPA

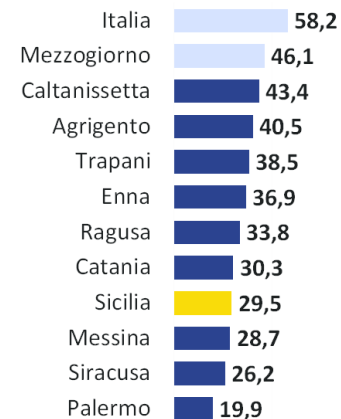
Percentuale di raccolta differenziata 2018

Percentuale di raccolta differenziata 2018
Rifiuti differenziati su totale rifiuti urbani



Comune	% Differenziata
Favignana	14,8
Pantelleria	70,8
Ustica	4,6
Leni	29,3
Lipari	21,4
Malfa	45,2
Santa Marina Salina	38,5
Lampedusa e Linosa	16,1
Totale	30,1

PERCENTUALE RACCOLTA DIFFERENZIATA SU TOTALE RIFIUTI URBANI



Il dato non disponibile a livello comunale è comunque compreso a livello provinciale. Fonte: elaborazione su dati Ispra



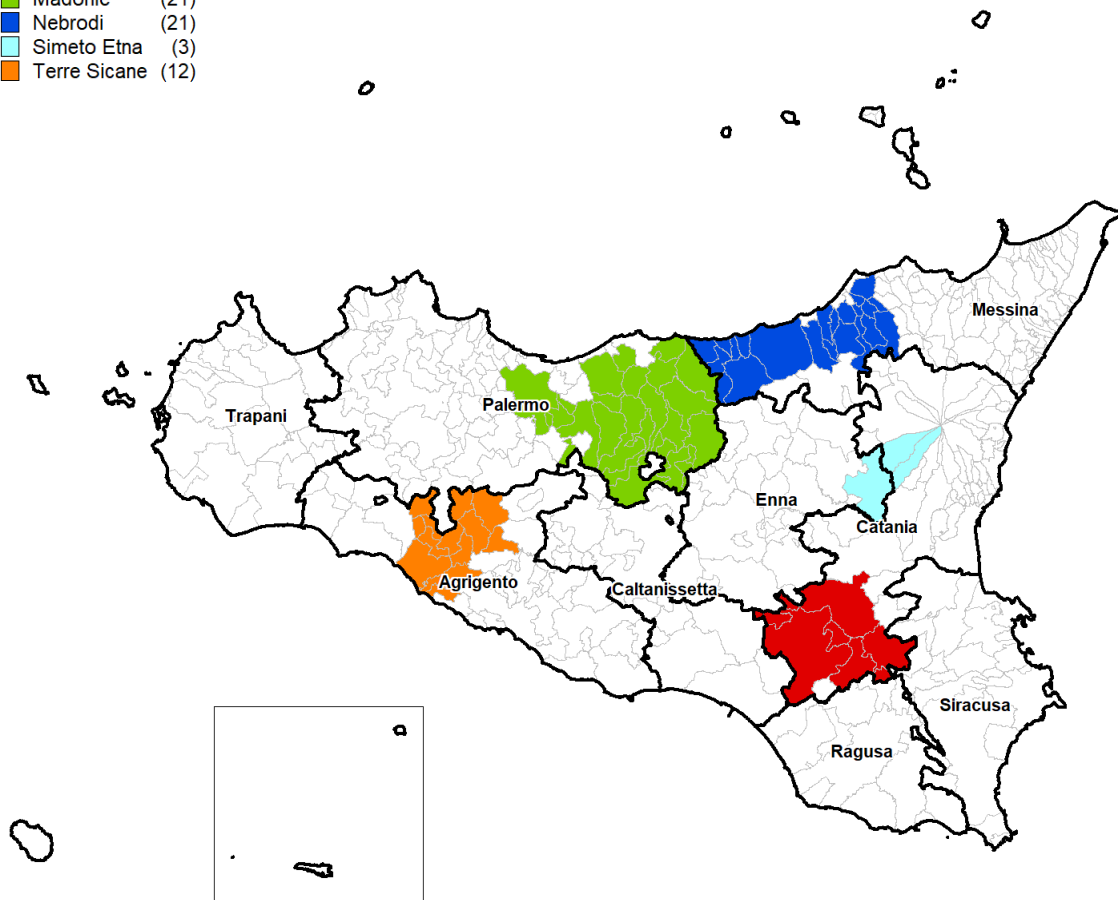
NUOVI PERCORSI DI SVILUPPO
DELLA CAPACITÀ AMMINISTRATIVA
DELLA REGIONE SICILIANA

FormezPA

Strategia aree interne

Aree interne

- Calatino (8)
- Madonie (21)
- Nebrodi (21)
- Simeto Etna (3)
- Terre Sicane (12)






Fonte: elaborazione su dati Agenzia per la Coesione Territoriale, Istituto di Ricerca e Promozione delle Aree Interne della Sicilia



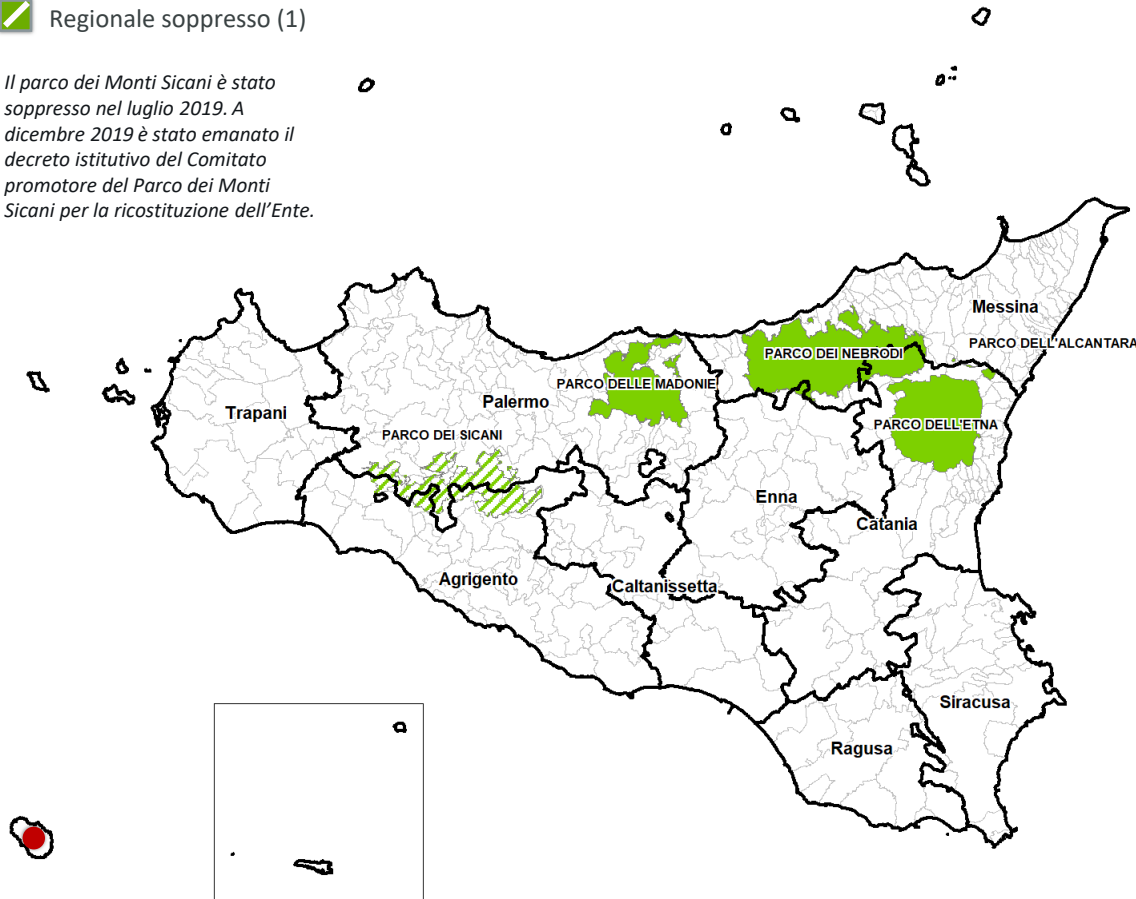
NUOVI PERCORSI DI SVILUPPO
DELLA CAPACITÀ AMMINISTRATIVA
DELLA REGIONE SICILIANA

FormezPA

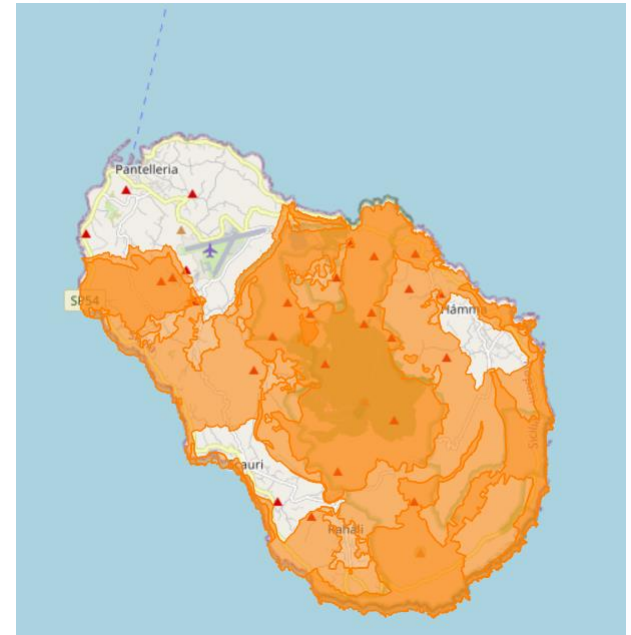
Parchi statali e regionali

-  Statale (1)
-  Regionale (4)
-  Regionale soppresso (1)

Il parco dei Monti Sicani è stato soppresso nel luglio 2019. A dicembre 2019 è stato emanato il decreto istitutivo del Comitato promotore del Parco dei Monti Sicani per la ricostituzione dell'Ente.



Parco Nazionale Isola di Pantelleria



Pantelleria: il Parco (indicato con un puntino) copre la gran parte dell'isola

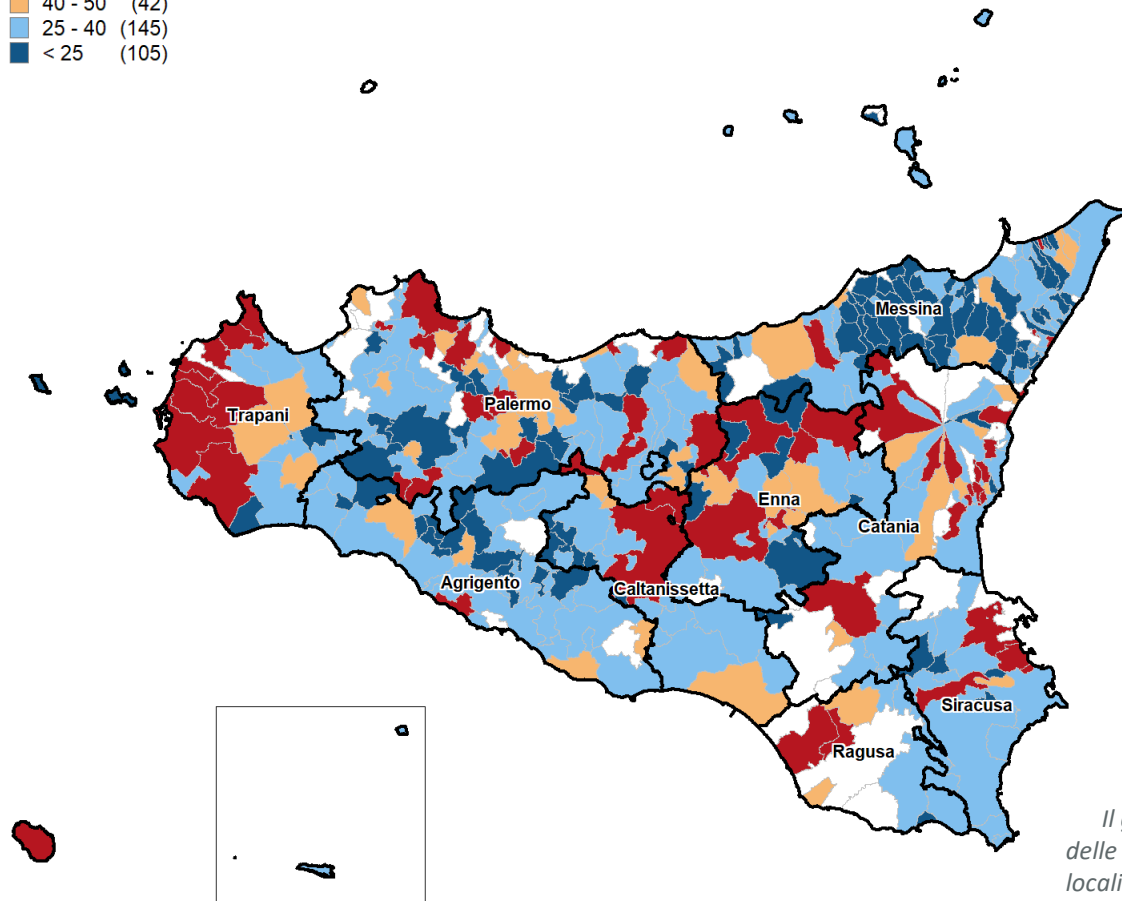
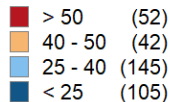


NUOVI PERCORSI DI SVILUPPO
DELLA CAPACITÀ AMMINISTRATIVA
DELLA REGIONE SICILIANA

FormezPA

Grado di autonomia finanziaria dei comuni 2015

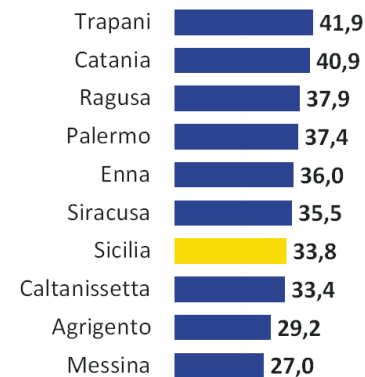
Grado di autonomia finanziaria 2015 (%)



Comune	% Autonomia
Favignana	23,2
Pantelleria	57,7
Ustica	17,1*
Leni	15,4
Lipari	26,1
Malfa	32,3*
Santa Marina Salina	57,3*
Lampedusa e Linosa	25,3

* 2014

GRADO DI AUTONOMIA FINANZIARIA DEI COMUNI



Il grado di autonomia finanziaria dei comuni è calcolato come quota delle entrate proprie (ad esempio quelle generate dalle imposte e tasse locali o dalla vendita di beni e servizi) sul totale delle entrate correnti (comprendente dei trasferimenti dagli enti di livello superiore). Per le province e la Sicilia: media degli indicatori comunali.

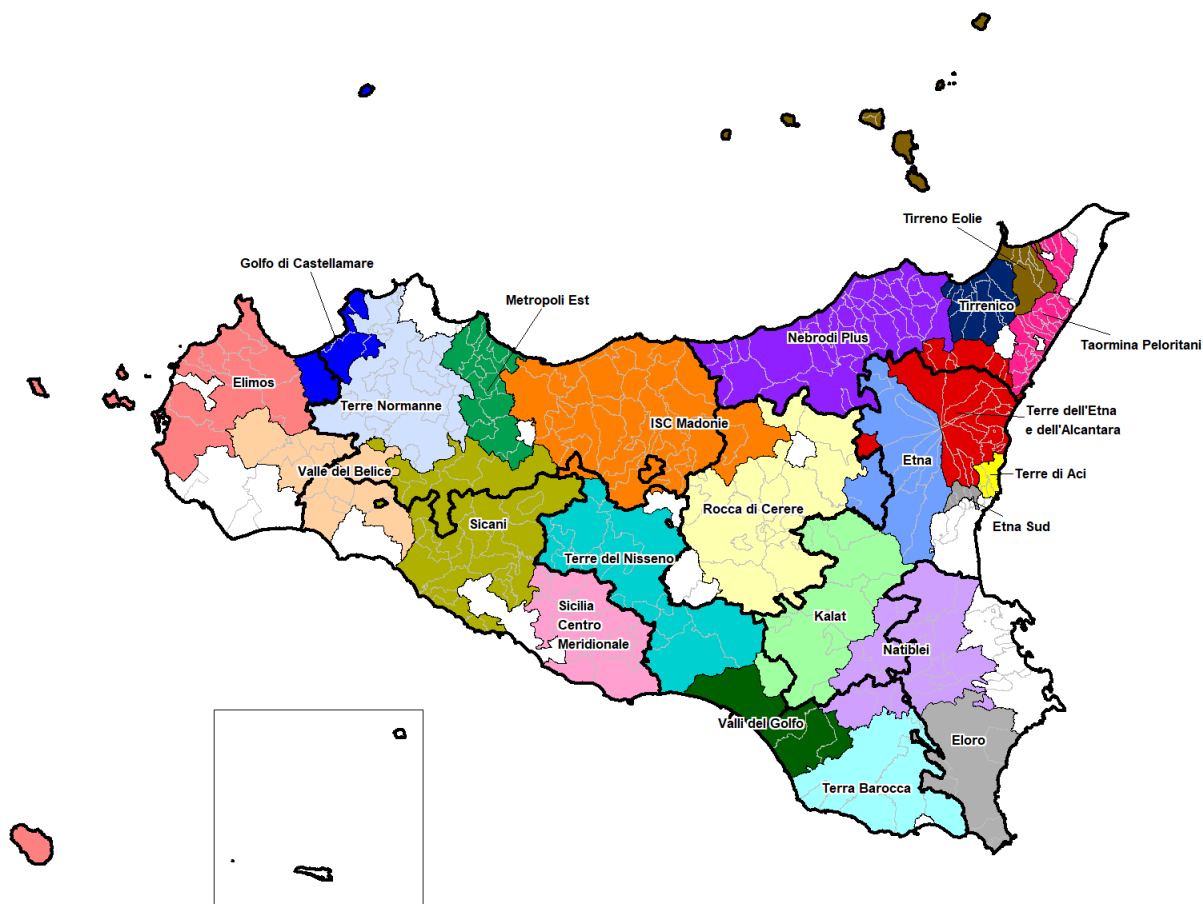
Fonte: elaborazione su dati Istat



NUOVI PERCORSI DI SVILUPPO
DELLA CAPACITÀ AMMINISTRATIVA
DELLA REGIONE SICILIANA

FormezPA

Partecipazione a Gal



Comune	Gal
Favignana	Elimos
Pantelleria	Elimos
Ustica	Golfo di Castellamare
Leni	Tirreno Eolie
Lipari	Tirreno Eolie
Malfa	Tirreno Eolie
Santa Marina Salina	Tirreno Eolie
Lampedusa e Linosa	-

Gal	N Comuni	Popolazione
Elimos	(12)	238.569
Eloro	(5)	102.689
Etna	(11)	183.073
Etna Sud	(5)	89.180
Golfo di Castellamare	(8)	120.290
ISC Madonie	(33)	147.233
Kalat	(12)	132.405
Metropoli Est	(15)	153.453
Natibei	(17)	130.469
Nebrodi Plus	(42)	141.449
Rocca di Cerere	(13)	117.493
Sicani	(29)	141.826
Sicilia Centro Meridionale	(12)	174.816
Taormina Peloritani	(26)	71.473
Terra Barocca	(5)	181.929
Terre del Nisseno	(17)	151.610
Terre dell'Etna e dell'Alcantara	(26)	178.450
Terre di Aci	(5)	110.722
Terre Normanne	(20)	177.206
Tirrenico	(13)	69.249
Tirreno Eolie	(12)	76.530
Valle del Belice	(12)	65.545
Valli del Golfo	(4)	179.398

Fonte: elaborazione su graduatoria strategia di sviluppo locale di tipo partecipativo e pagine web dei singoli Gal.



NUOVI PERCORSI DI SVILUPPO
DELLA CAPACITÀ AMMINISTRATIVA
DELLA REGIONE SICILIANA

FormezPA

In sintesi...

Punti di forza	<ul style="list-style-type: none">▪ Dinamiche demografiche positive▪ Crescita del turismo
Criticità	<ul style="list-style-type: none">▪ Scarsa accessibilità (anche alla banda larga)▪ Carenze nell'offerta di servizi▪ Monospecializzazione turistica

Quali opportunità da cogliere per sostenere lo sviluppo?

(energie alternative, valorizzazione di prodotti e saperi locali, economie green, ...)

