

Formez.PA



Rapporto **Formez** 2022

# **AREE INTERNE: ISTRUZIONI PER L'USO**

**2° webinar di approfondimento del Rapporto Formez PA**

**28 FEBBRAIO 2023, ORE 12:00**

**Valore aggiunto e riflessi della gestione associata SNAI sul lavoro dell'Amministrazione regionale**

**Caterina Brancaleoni**

**Regione Emilia-Romagna**

**Responsabile Settore coordinamento delle politiche europee, programmazione, riordino istituzionale e sviluppo territoriale, partecipazione, cooperazione e valutazione**

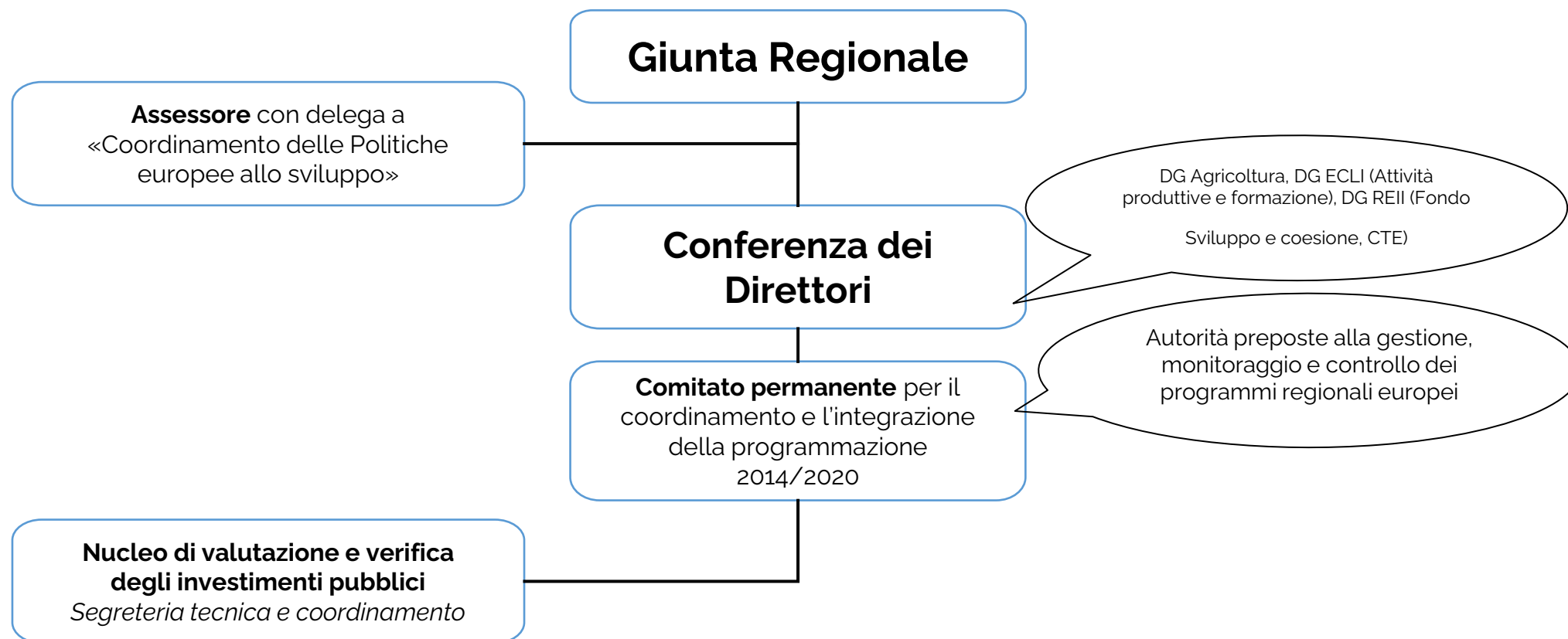
[www.formez.it](http://www.formez.it)

**LA STRUTTURA DI  
COORDINAMENTO REGIONALE  
PER L'ATTUAZIONE DELLA SNAI  
NEL CICLO 2014-20**

# PREMESSA

- Nel ciclo **2014-20** la RER ha scelto di dotarsi di una **governance unitaria per l'attuazione della SNAI** che ha avuto diversi effetti:
  - integrare le politiche regionali,
  - facilitare/velocizzare il processo,
  - influenzare/contaminare alcune politiche regionali
- Nel ciclo **2021-27** la RER, con il **DSR**, ha **rafforzato la dimensione territoriale** della politica di coesione in attuazione dell'OP 5 «un'Europa più vicino ai cittadini alla scala urbana e delle aree interne **confermando una governance unitaria regionale** per la programmazione e attuazione delle Strategie Territoriali

# Struttura di coordinamento e presidio unitario dei fondi europei 2014-2020



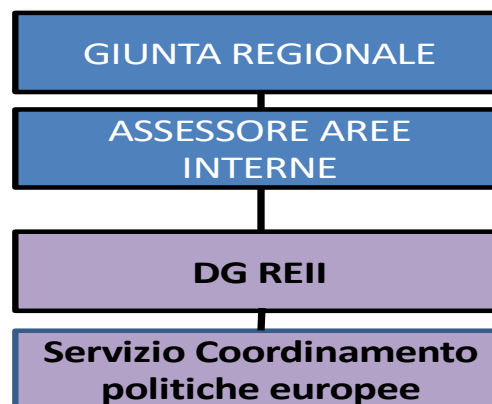
## PRINCIPALI FUNZIONI PRESIDiate IN MODO UNITARIO

- Definizione della **Programmazione unitaria**
- Attuazione dei programmi di lavoro per il soddisfacimento delle **Condizionalità ex ante generali**
- **Rafforzamento amministrativo** nel processo di attuazione dei Programmi
- Realizzazione di **Sistemi integrati di monitoraggio**
- Definizione del **Piano di valutazione unitario** in raccordo con i piani di valutazione dei singoli POR
- Attuazione delle **Politiche territoriali** e integrazione degli strumenti attuativi nelle aree territoriali strategiche (area sisma, **aree interne**)

# LA GOVERNANCE INTERNA RER: PER DIVENTARE UN PARTNER DELLE AREE INTERNE

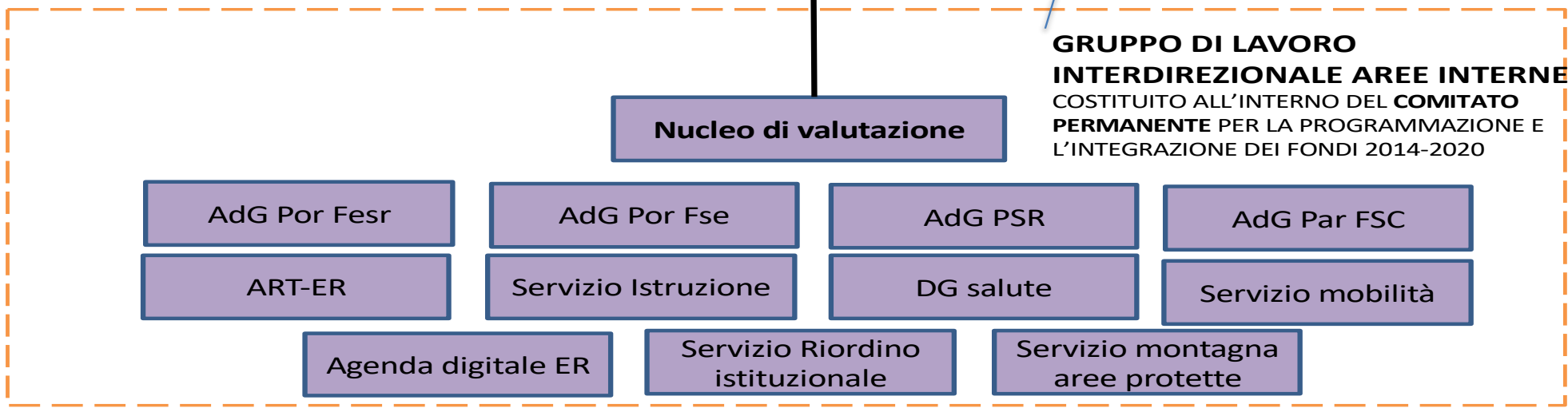


# LA GOVERNANCE INTERNA RER: PER DIVENTARE UN PARTNER DELLE AREE INTERNE



**GdL FUNZIONI SVOLTE:**

- garantisce **supporto conoscitivo e tecnico** in fase di elaborazione delle strategie
- **valuta la coerenza delle strategie e dei singoli progetti** con i programmi europei e le politiche settoriali
- favorisce il **trasferimento di esperienze innovative**



**GRUPPO DI LAVORO INTERDIREZIONALE AREE INTERNE**  
COSTITUITO ALL'INTERNO DEL **COMITATO PERMANENTE** PER LA PROGRAMMAZIONE E L'INTEGRAZIONE DEI FONDI 2014-2020

## IL PRESIDIO REGIONALE SNAI

...alle Regioni è stato attribuito anche un ruolo di controllo degli interventi APQ finanziati con legge di stabilità

- Creazione di un SIGECO
- Diverse persone dedicate alla programmazione, attuazione e monitoraggio degli APQ
- Un cruscotto di monitoraggio dedicato
- Una info-mail periodica per segnalare bandi/opportunità



# LE CONTAMINAZIONI

- **Candidatura progetto «In2MED»** per favorire innovazione nell'uso delle risorse naturali delle aree interne, coinvolgimento delle Università
- **Premialità aree interne nei bandi regionali** (bando cittadinanza europea, incentivi del Piano di riordino amministrativo, bando partecipazione, bando rigenerazione urbana, LR 5/2018)
- **Progetto DG REGIO-OCSE** sulla partecipazione e il civic engagement con azione pilota in **Appennino Reggiano sul coinvolgimento dei giovani in un processo deliberativo**
- Creazione dell'**Assessorato Montagna e Aree interne**
- **PRIT** – Piano Regionale integrato dei trasporti, con una misura dedicata alla **mobilità nelle aree interne**
- **Laboratori STEM** nelle aree interne
- Finanziamento della **scuola di specializzazione ALFONSA** ALta FOrmazione e iNnovazione per lo Sviluppo sostenibile dell'Appennino

# **LA POLITICA DI COESIONE 2021-27 E LE SCELTE DI POLICY REGIONALI**

## LA POLITICA DI COESIONE 2021-27 E LA NOVITA' DELL'OP 5: L'APPROCCIO SNAI ASSUNTO DALL'OP5

**OP 5 «Un'Europa più vicino ai cittadini»** per il sostegno di **strategie territoriali**

- Alla scala urbana con OS 5.1
- Alla scala non urbana con OS 5.2

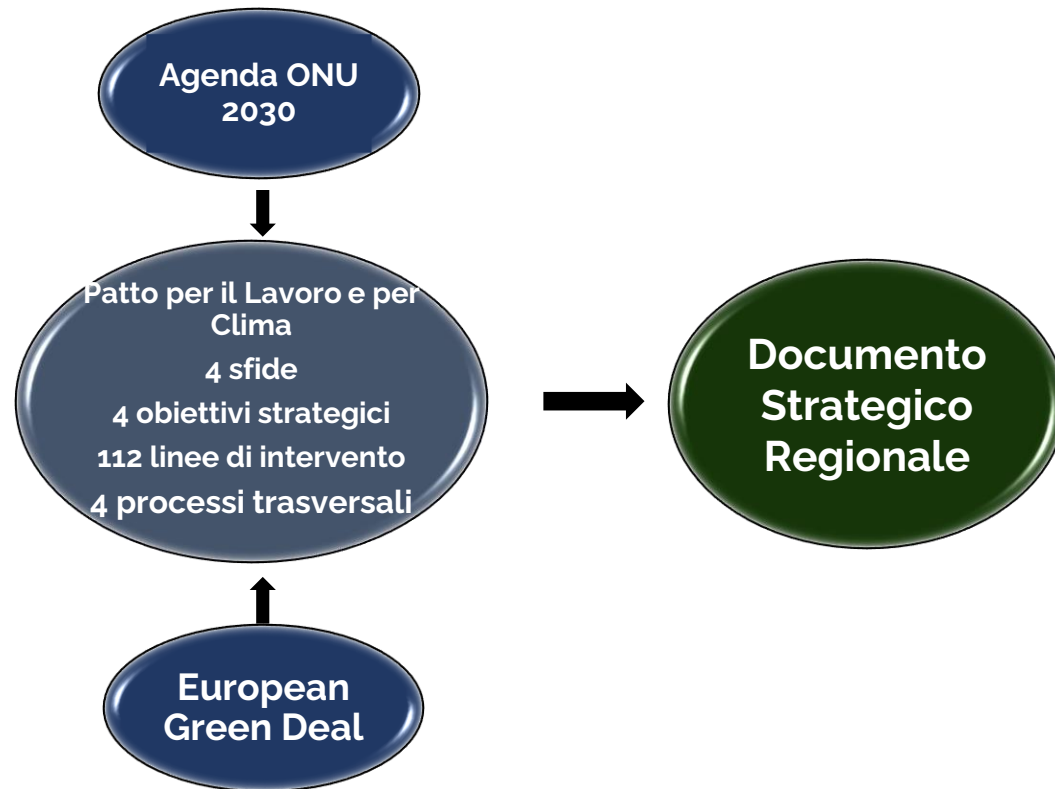
Il Regolamento europeo contenente le disposizioni comuni sui fondi per il ciclo 2021/27 (Regolamento UE 2021/1060), all'art. 29 stabilisce che le strategie territoriali debbano contenere **quattro elementi minimi**:

- 1. l'area geografica** interessata dalla strategia;
- 2. l'analisi delle esigenze di sviluppo e delle potenzialità dell'area**, comprese le interconnessioni di tipo economico, sociale e ambientale;
3. la descrizione dell'**approccio integrato per dare risposta alle esigenze di sviluppo** individuate e per realizzare le potenzialità dell'area;
4. la descrizione del **coinvolgimento del partenariato nella preparazione e nell'attuazione della strategia.**

## LA SNAI NELL'ACCORDO DI PARTENARIATO 2021-27: LE REGIONI MAGGIORMENTE INVESTITE NELL'ATTUAZIONE DELL'APPROCCIO SNAI

- **Conferma dell'approccio Snai** per le strategie dell'**OS 5.2** finalizzato prioritariamente a ridurre gli squilibri territoriali e contrastare lo spopolamento
- **Conferma della mappatura aree interne** per selezionare le aree candidabili
- Le aree vengono selezionate dalle Regioni: **l'istruttoria di selezione con il Dpcoe/CTAI è a distanza**
- Le strategie territoriali sono disegnate dai territori sulla base delle **indicazioni regionali**

# DOCUMENTO STRATEGICO REGIONALE 2021-2027 (DSR)



## Il Documento Strategico Regionale 2021-2027:

1. delinea la programmazione unitaria dei **fondi europei e nazionali 2021-2027**
2. orienta la **programmazione operativa dei fondi** gestiti dalla Regione verso gli obiettivi strategici del **Patto per il Lavoro e per il Clima**
3. indirizza la capacità del sistema regionale di attrarre risorse ulteriori, ampliando il **policy mix per lo sviluppo sostenibile**
4. prevede **strategie territoriali integrate** e condivise con gli Enti locali per raggiungere obiettivi comuni.

## IL DSR 2021-2027, LA SCELTA DI DIMENSIONE TERRITORIALE RAFFORZATA E IL SOSTEGNO DELLE STRATEGIE TERRITORIALI

La scelta regionale di rafforzare le politiche territoriali sostenendo **Strategie Territoriali** multifondo e multiobiettivo, quali strumenti di governance interistituzionale, di attuazione degli obiettivi del Patto per il lavoro e il Clima e in grado di valorizzare il protagonismo locale:

- **ATUSS** (Agende Trasformative Urbane per lo Sviluppo Sostenibile), alla scala urbana e dei sistemi territoriali intermedi
- **STAMI** (Strategie Territoriali per le Aree Montane e Interne) alla scala delle aree interne

## IL DSR 2021-2027

### UNA NUOVA POLITICA DI SISTEMA PER LE AREE INTERNE E MONTANE

- 1. Riconoscimento delle peculiarità delle aree montane e interne** attraverso criteri preferenziali, accesso semplificato, supporto, accompagnamento e altre iniziative che possano favorire la piena partecipazione anche degli operatori delle aree interne e montane
- 2. Bandi riservati o targhettizzati** sui bisogni delle aree montane e interne
- 3. STAMI – Strategie territoriali per le Aree Montane e Interne, multiobiettivo e multifondo**, attivate dalla Regione con il concorso degli Enti locali ed elaborate insieme agli attori del territorio:

**Principio di concentrazione territoriale dei fondi** europei per la coesione, PSR e FSC compresi, in misura almeno pari al 10% di ciascun fondo

# LE STAMI NEL DSR 2021-27

## PERCHÉ

- **Contrastare gli squilibri territoriali e demografici infraregionali** sostenendo lo sviluppo e l'incremento dei servizi alle persone nelle aree fragili
- **Abilitare il protagonismo degli enti e delle comunità locali** e rafforzare la capacità di programmazione territoriale a livello sovracomunale
- **Rafforzare la governance alla scala sovracomunale** (Unioni di comuni e funzioni associate) e le **relazioni Regione-Territori** condividendo a livello istituzionale scelte per lo sviluppo al 2030 e coprogettando gli interventi
- Incardinare gli obiettivi del **Patto per il Lavoro e per il Clima nelle STAMI**

## COME

- **Strumenti di governance multilivello** per il raggiungimento di obiettivi comuni attraverso la condivisione di risorse e impegni, usando i fondi europei come volano
- **Strategie territoriali integrate multi-obiettivo** (servizi alle persone, sviluppo dei sistemi e delle filiere produttive, innovazione sociale e per il sostegno a economie abitanti e cooperative di comunità, protezione e valorizzazione sostenibile delle risorse territoriali (biodiversità, ambiente), energia/clima (comunità energetiche, energie rinnovabili, economia circolare), turismo/cultura, supporto alla trasformazione digitale) e **multifondo** (FESR, FSE + FSC e altro)

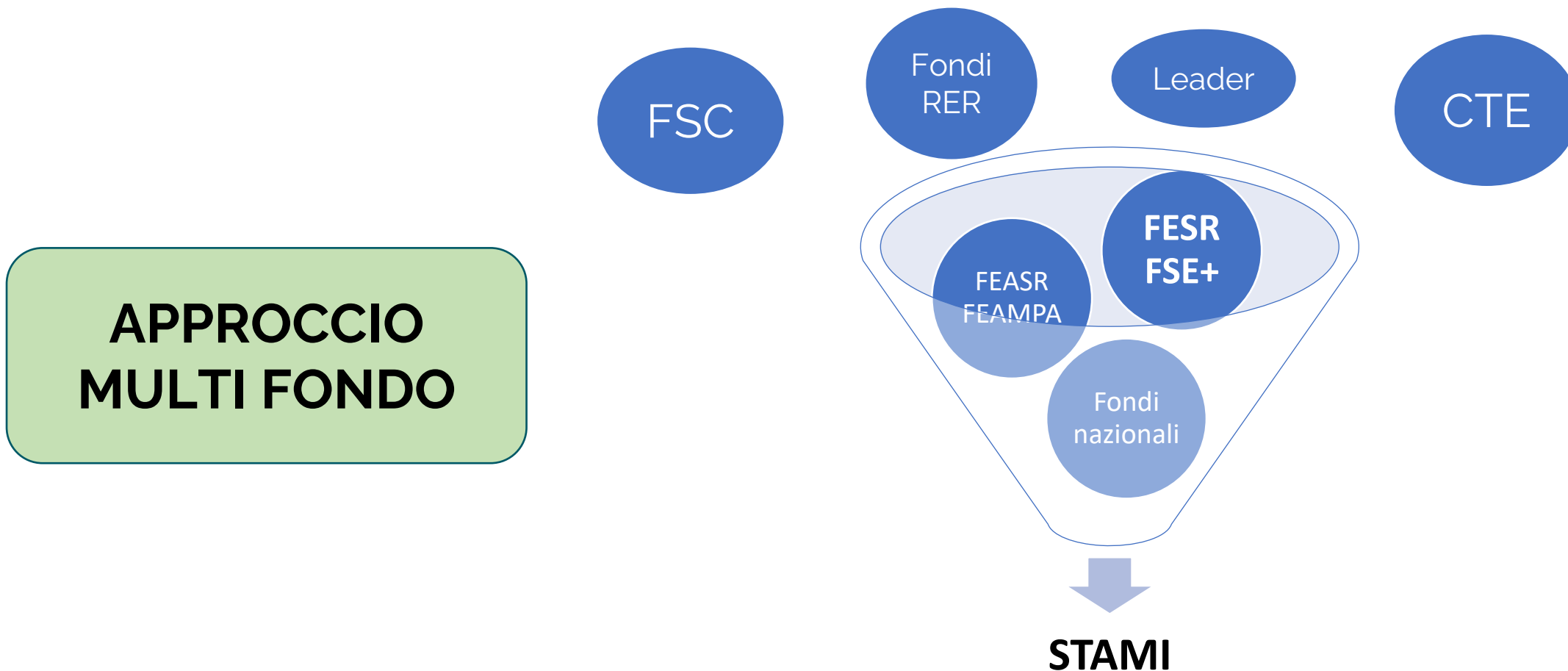
## DOVE

- **Aree montane + Basso Ferrarese (4 aree interne pilota 2014-2020 e 5 nuove aree interne montane)**



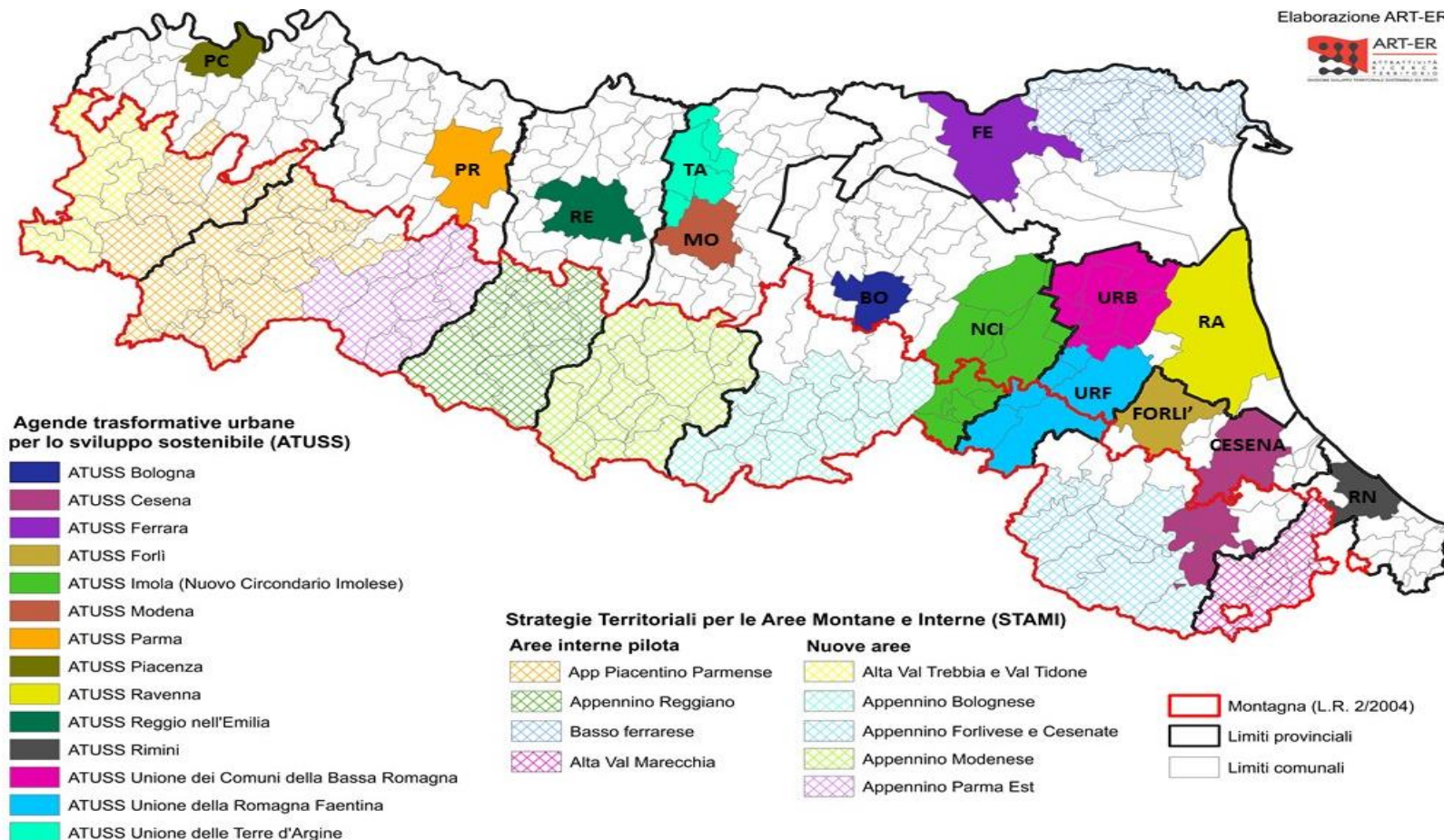
# STAMI

## RISORSE DELLA PROGRAMMAZIONE EUROPEA E NAZIONALE 2021-2027



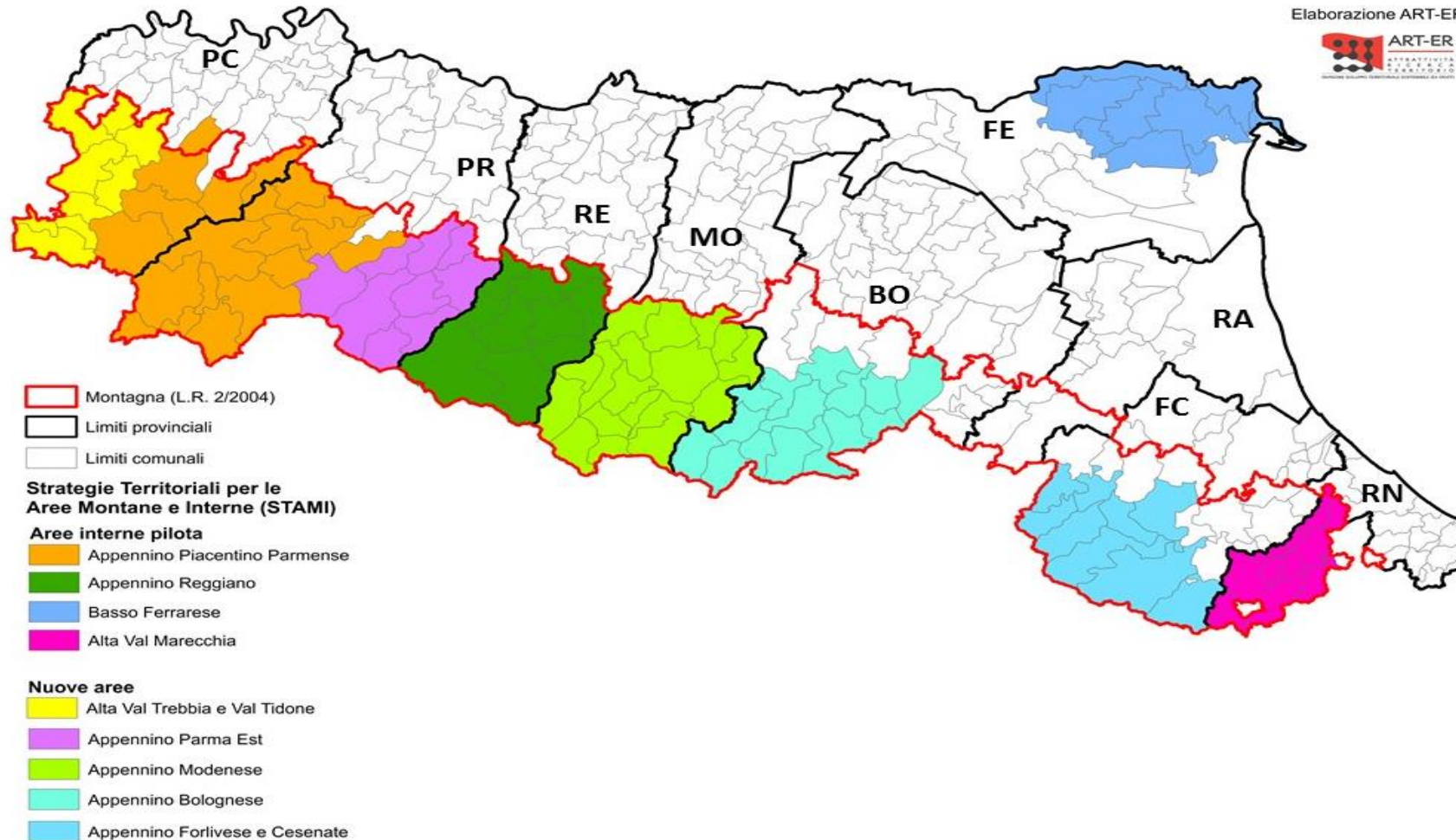
# I TERRITORI ELEGGIBILI A STAMI E ATUSS

Elaborazione ART-ER



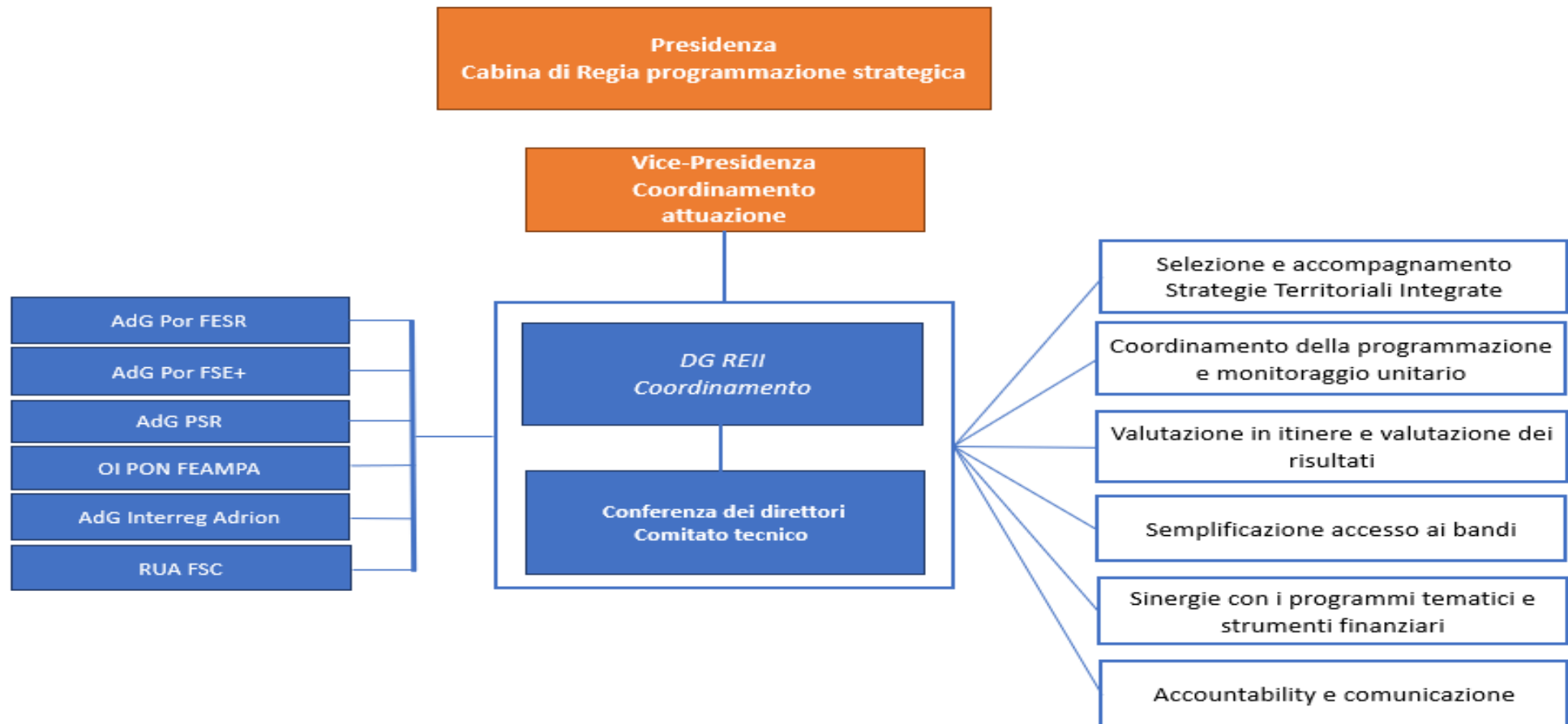
# LE STAMI NEL DSR 2021-27

Elaborazione ART-ER



**LA STRUTTURA DI GOVERNANCE  
REGIONALE PER IL COORDINAMENTO E  
L'INTEGRAZIONE DEI FONDI E LA  
CONTINUITA' DEL PRESIDIO REGIONALE  
PER L'ATTUAZIONE DELLE STRATEGIE  
TERRITORIALI 2021-27**

# LA STRUTTURA DI GOVERNANCE REGIONALE PER IL COORDINAMENTO E L'INTEGRAZIONE DEI FONDI E LA CONTINUITA' DEL PRESIDIO REGIONALE PER L'ATTUAZIONE DELLE STRATEGIE TERRITORIALI 2021-27



**AREE INTERNE E  
ASSOCIAZIONISMO  
INTERCOMUNALE**

# COME HA AGITO LA SNAI SULL'ASSOCIAZIONISMO INTERCOMUNALE?

**Prerequisito di associazionismo intercomunale SNAI assolto:** una parte rilevante di comuni delle aree interne regionali sono inclusi in una o più Unioni di Comuni ma solo in alcuni casi vi è perfetta coincidenza dei due perimetri

- In alcuni casi la SNAI sembra aver rafforzato le Unioni:
  - ❖ **qualificazione del ruolo, maggiore visibilità** delle Unioni, spesso anche i referenti di area erano Presidenti di Unione
  - ❖ **aumento** del numero di **funzioni associate** coerenti con i temi della strategia
  - ❖ **rafforzamento delle capacità amministrative** (in modo molto netto in Appennino reggiano)
  - ❖ rafforzamento della **cooperazione interunionale** su temi coerenti con la strategia (in modo evidente in APP PC-PR su Protezione civile e ICT)

# LE LEZIONI APPRESE



## LE LEZIONI APPRESE

- È fondamentale **rafforzare i presidi organizzativi** per la gestione delle strategie **a tutti i livelli della governance** (Stato, Regione, Sistemi locali) per garantire una interlocuzione e sostegno continui e una cooperazione finalizzata;
- **Se adeguatamente supportati** (con AT locale, formazione, supporto informativo, etc.) **anche i piccoli comuni**, come quelli delle aree interne, con strutture amministrative deboli, **riescono** a sostenere il lavoro complesso della programmazione e attuazione delle Strategie Territoriali

*Grazie per l'attenzione!*

Caterina Brancaleoni

**Regione Emilia Romagna** – Direzione Generale Risorse Europa  
Innovazione, Istituzioni

Settore coordinamento delle politiche europee, programmazione,  
riordino istituzionale e sviluppo territoriale, partecipazione,  
cooperazione, valutazione

Email: [Caterina.Brancaleoni@regione.emilia-romagna.it](mailto:Caterina.Brancaleoni@regione.emilia-romagna.it)