



L' AMMINISTRAZIONE DIGITALE E LE IMPRESE

Open data per la trasparenza e la partecipazione

La Regione Campania 3.0



Napoli, 25 giugno 2012



L'agenda digitale del Governo consta di quattro punti fondamentali:

1. Primo, la costituzione di una cabina di regia per lo sviluppo della banda larga e ultra-larga.
2. Secondo, apertura all'ingresso dell' **Open data**, ossia la diffusione in rete dei dati in possesso delle amministrazioni, nell'ottica della totale trasparenza e per creare valore aggiunto economico.
3. Terzo, utilizzo del **Cloud**, ovvero la dematerializzazione e condivisione dei dati tra le pubbliche amministrazioni.
4. Quarto, gli incentivi alle **Smart communities**, gli spazi virtuali in cui i cittadini possono scambiare opinioni, discutere dei problemi e, soprattutto, stimolare soluzioni condivise.





P. A.



Cittadini

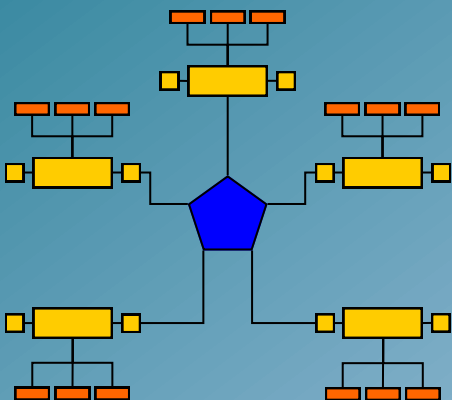


Social mapping





RIFORMA ORDINAMENTO



PIANO ICT

Indirizzi strategici – aggiornamento e semplificazione procedure

Rimozione fattori di resistenza all'innovazione ed asimmetrie informative

Regione di "Servizi" al territorio

Supporto alle policies di sviluppo e federalismo

Infrastruttura per il SIIR e circolarità anagrafica
7MEuro.

Completamento della copertura della Circolarità Anagrafica
5,5MEuro.

Gestione della Carta Nazionale dei Servizi – Tessera Sanitaria
5,5MEuro.

Innovazione EELL per la diffusione della Carta Nazionale dei Servizi
3,5MEuro

CNS nella sanità
3MEuro

Anagrafe delle entità e degli eventi territoriali
6MEuro.

Nuovo portale Regionale
4,5MEuro.

Reingegnerizzazione sistema informativo regionale interno
10MEuro.

Digitalizzazione dei saperi
5,5MEuro.



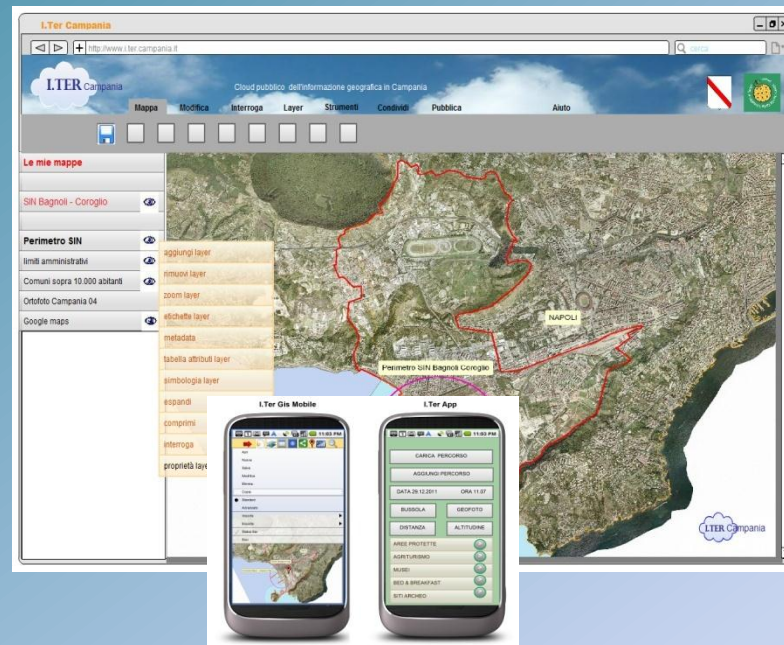
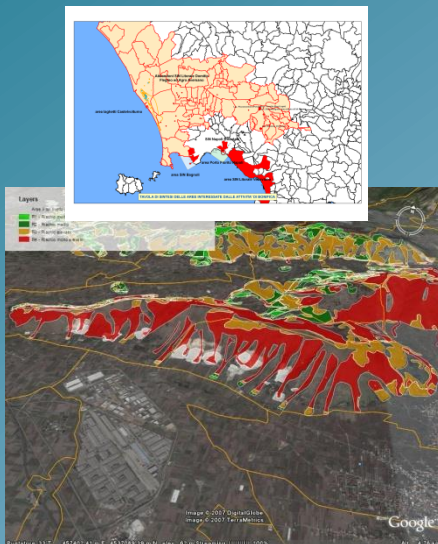
I.Ter Campania : Il primo G Cloud pubblico dedicato all'informazione geografica

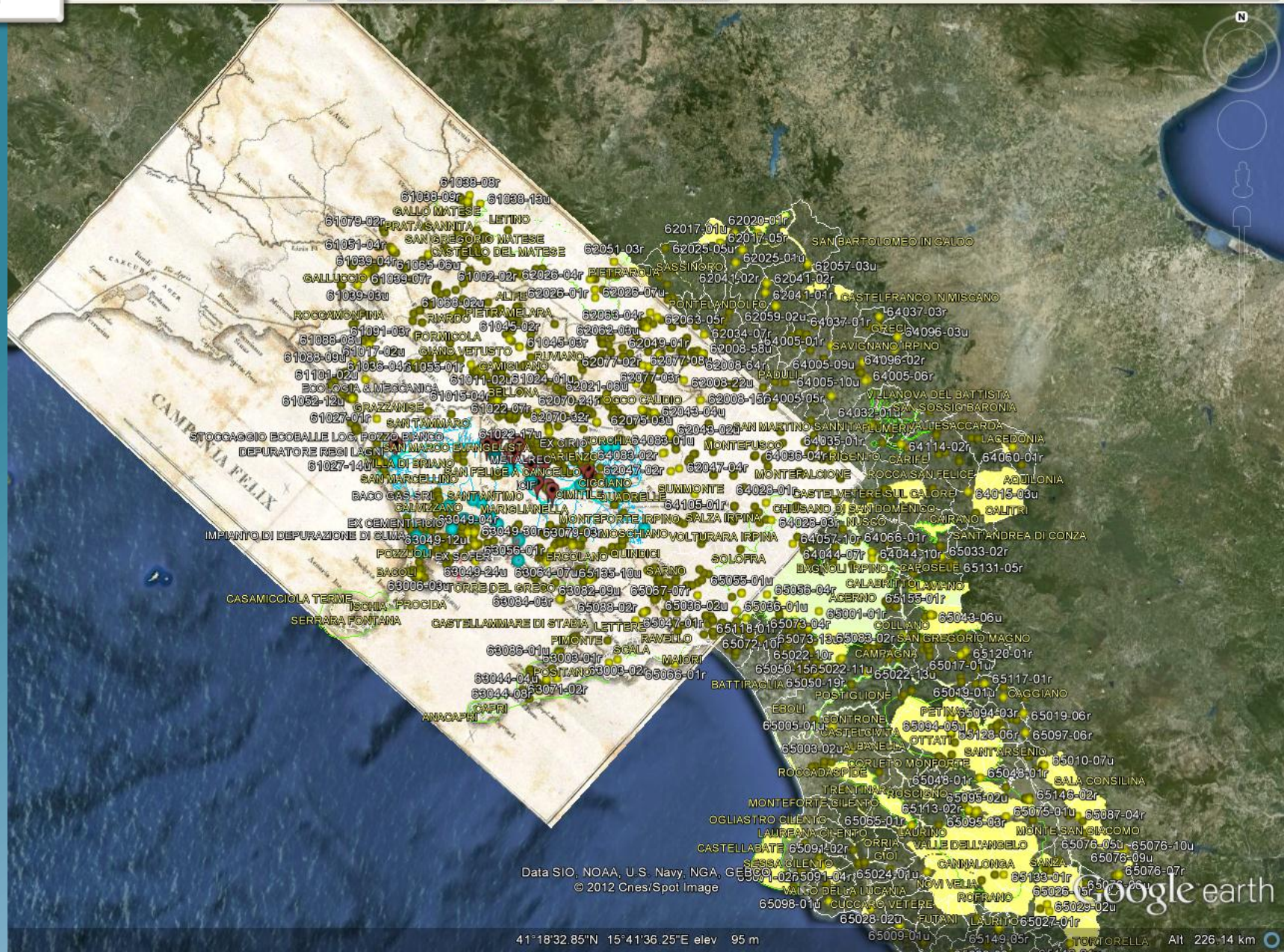
Su I. Ter Campania Enti e cittadini trovano servizi di:

Dati

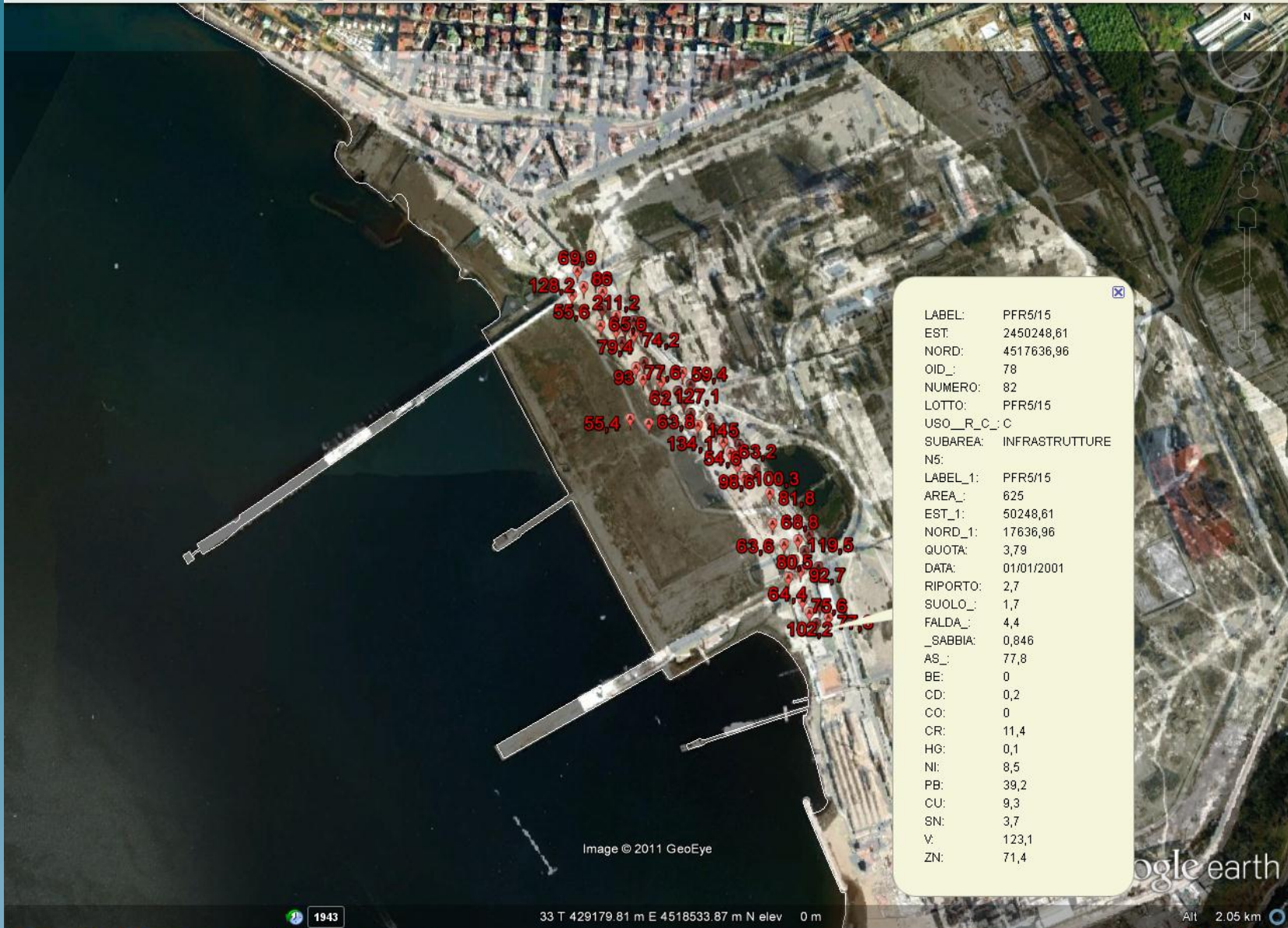
Software Cloud e App

Riserve di storage





Data SIO, NOAA, U.S. Navy, NGA, GEBCO
© 2012 Cnes/Spot Image



LABEL:	PFR5/15
EST:	2450248,61
NORD:	4517636,96
OID_:	78
NUMERO:	82
LOTTO:	PFR5/15
USO__R_C_:	C
SUBAREA:	INFRASTRUTTURE
N5:	
LABEL_1:	PFR5/15
AREA_:	625
EST_1:	50248,61
NORD_1:	17636,96
QUOTA:	3,79
DATA:	01/01/2001
RIPORTO:	2,7
SUOLO_:	1,7
FALDA_:	4,4
__SABBIA:	0,846
AS_:	77,8
BE:	0
CD:	0,2
CO:	0
CR:	11,4
HG:	0,1
NI:	8,5
PB:	39,2
CU:	9,3
SN:	3,7
V:	123,1
ZN:	71,4

Image © 2011 GeoEye

Google Earth



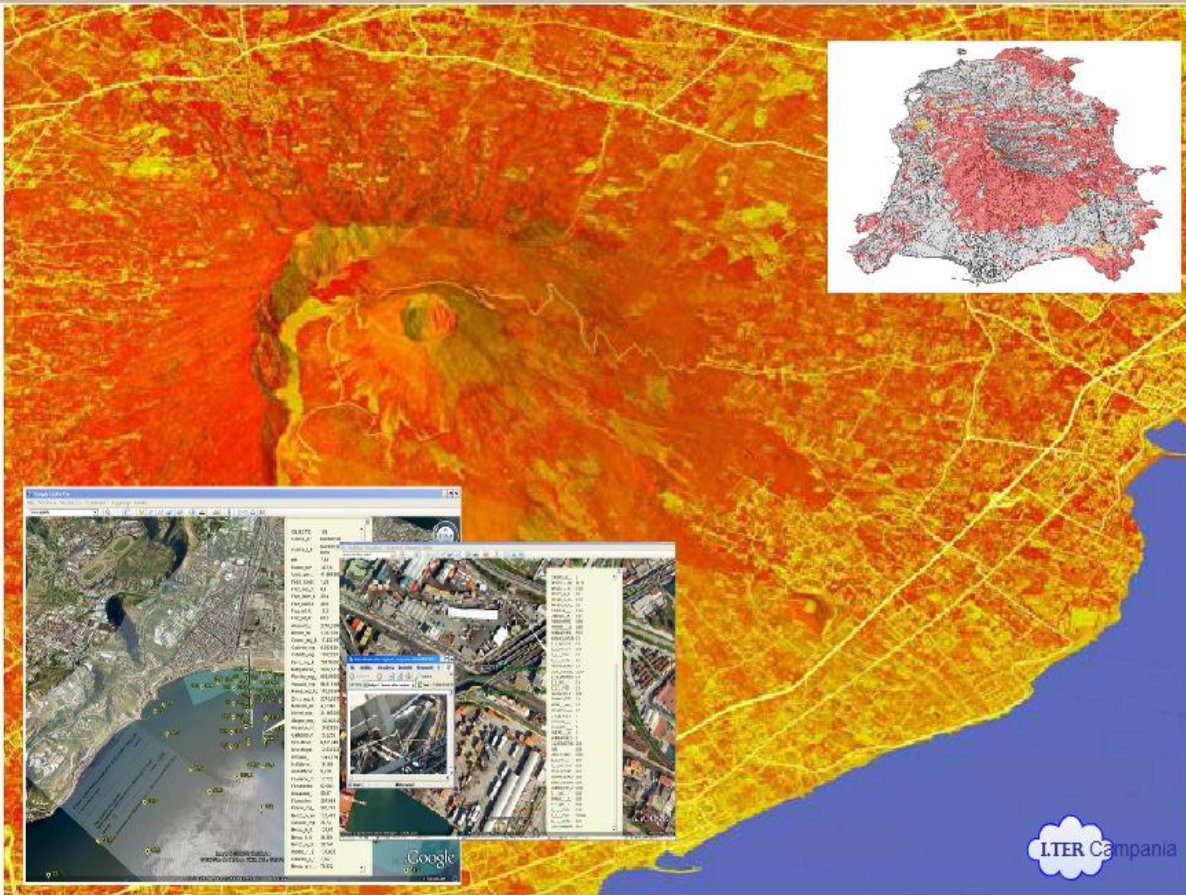
IL GLOUD GEOGRAFICO



OPEN DATA



ARCHITETTURA



log in

User Name:

Password:

entra

nuovo utente

crea

entra CNS - TS



IN EVIDENZA:

.....
.....
.....





2012

Fase attuale
Seconda fase E – Gov CAD 2012

CLOUD COMPUTING

I.Ter Campania

Cloud pubblico dell'informazione geografica in Campania

Mappa Modifica Interroga Layer Strumenti Condividi Pubblica Aiuto

Le mie mappe

- SIN Bagnoli - Coroglio
- Perimetro SIN**
- limiti amministrativi
- Comuni sopra 10.000 abitanti
- Ortofoto Campania 04
- Google maps

aggiungi layer

rimuovi layer

zoom layer

etichette layer

metadata

tabella attributi layer

simbologia layer

espandi

comprimi

interroga

proprietà layer

Perimetro SIN Bagnoli Coroglio

Area Colmata di Bagnoli - (realizzazione 1962)

NAPOLI





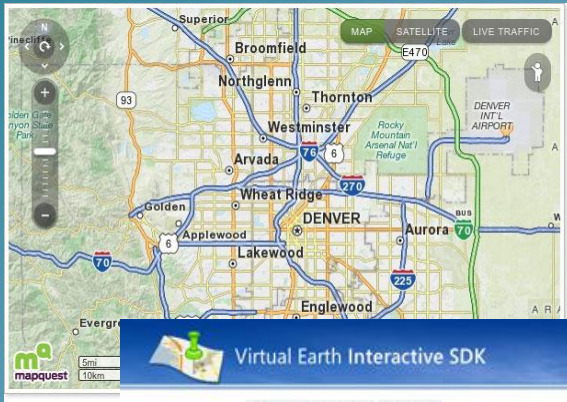
Fase di avvio Web 2.0
nascita CAD

2004 - 2011

MASH UP

5

Lo sviluppo delle API (Application Programming Interface)



Calculates the population within a buffered hand-drawn polylin

Total Population: 18374 Total Households: 7073 Total Length (MMS): 8.332

Toggle Census Block Groups that intersect the buffered polyline

Toggle markers (on/off)

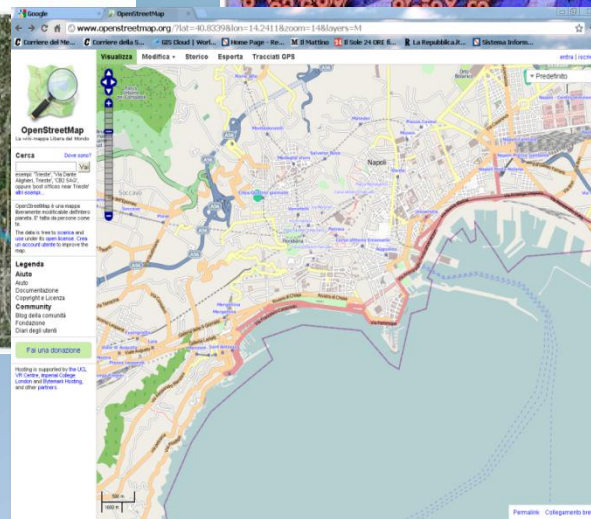
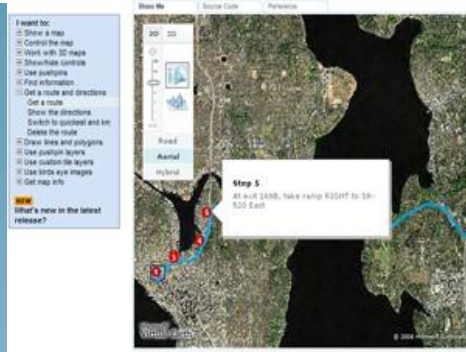
Draw Edit Add Vertices @ Start Add Vertices @ End Clear

Map Satellite H,HD

Total 2007 Census Block Population is 4900.
The age breakdown is as follows:

40-49 (21%)	50-54 (16%)
30-39 (18%)	45-49 (8%)
20-29 (9%)	15-19 (7%)
10-19 (4%)	5-9 (2%)

Which new population summary is edited.



CAMPANIA 2.0 il geoBlog delle Autonomie Locali campane

Cerca nel sito

Home

Benvenuti nel Geoblog dedicato a contribuire a georeferenziare

Gli elementi potranno essere

Mappa interattiva



Atlas: Contribute to This Map - Google Chrome

fmatlas.com/atlas2/jsp/uedit.jsp?map=adso/20120510_Campania

inglese Traduci No Traduci sempre inglese Opzioni

Contribute to This Map

To add a location, click on the map or search below.

Location Business Name

Search

Example: 427 Main Ave, Cambridge, MA

Add Marker

Your Info

Name: antonio dinetti

Email (not displayed): a.dinetti@maildip.regione.campania.it

Website (optional): http://www.regione.campania.it

Marker Info

Title: prova sessione FORMEZ PA

Body:

Add Link | Add Image Link | Upload Image | Add Directions Link

fdfgdfgdfgdfgdf
fdgfdgfdg
dfgdfgdfg
dfgdfgdf

Save Delete

Google Immagini ©2012, Map data ©2012. Termini e condizioni d'uso

iva permette all'utente di

Contribute to This Map





Legge Regionale n. 7 del 16 aprile 2012

Nuovi interventi per la valorizzazione dei beni sequestrati e confiscati alla criminalità organizzata. – art.6 c.4 Sis . monitoraggio

Campaniaopen

Corriere del Me... Corriere della S... Home Page - Re... M Il Mattino 24 Il Sole 24 ORE fi... La Repubblica.it... Sistema Inform...

Campaniaopen

SISTEMA DI MONITORAGGIO INTERATTIVO BENI CONFISCATI

IN VIA UNA

+ ALTRE INSTALLAZIONI DI USHAHIDI [NASCONDIMI]

Campaniaopen

SISTEMA DI MONITORAGGIO INTERATTIVO BENI CONFISCATI

HOME SEGNALAZIONI INVIA UNA SEGNALAZIONE RICEVI NOTIFICHE MAPPA BENI CONFISCATI MAPPA GRANDE

Xhxxthvjyvguv

10:35 Jun 13 2012 Via Generale Giordano Orsini, Napoli, Italia VERIFICATO

Reporto

Descrizione
Uccucuvuglyf
Attendibilità

Add a comment... Comment

Facebook social plugin

Lascia Un Commento
Nome:
Email:
Comment:

Altre Segnalazioni

OGGI 10:30 Jun 13, 2012
NEW! 0:31 km

Codice di controllo:
U S R 3

HOME SEGNALAZIONI INVIA UNA SEGNALAZIONE RICEVI NOTIFICHE MAPPA BENI CONFISCATI MAPPA GRANDE

Per incorporare questa mappa nel vostro sito utilizzare il seguente codice HTML:
<iframe src="http://www.campaniaopen.crowdmap.com/reports/view/3" width="515px" height="430px"></iframe>

Filter Reports By Layer framemap width="515px" height="430px"></iframe> Come inviare un segnalazione

Scale = 1 : 2M EPSG:900913 PRINT A MAP

Reports

Notizie dalla rete

https://campaniaopen.crowdmap.com/reports/submit

Campaniaopen

SISTEMA DI MONITORAGGIO INTERATTIVO BENI CONFISCATI

HOME SEGNALAZIONI INVIA UNA SEGNALAZIONE RICEVI NOTIFICHE MAPPA BENI CONFISCATI MAPPA GRANDE

Xhxxthvjyvguv

10:35 Jun 13 2012 Via Generale Giordano Orsini, Napoli, Italia VERIFICATO

Reporto

Descrizione
Uccucuvuglyf
Attendibilità

Add a comment... Comment

Facebook social plugin

Lascia Un Commento
Nome:
Email:
Comment:

Altre Segnalazioni

OGGI 10:30 Jun 13, 2012
NEW! 0:31 km

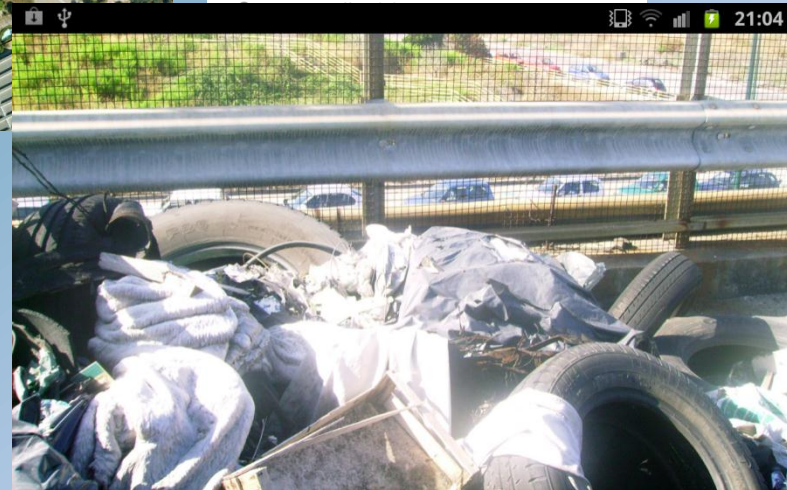
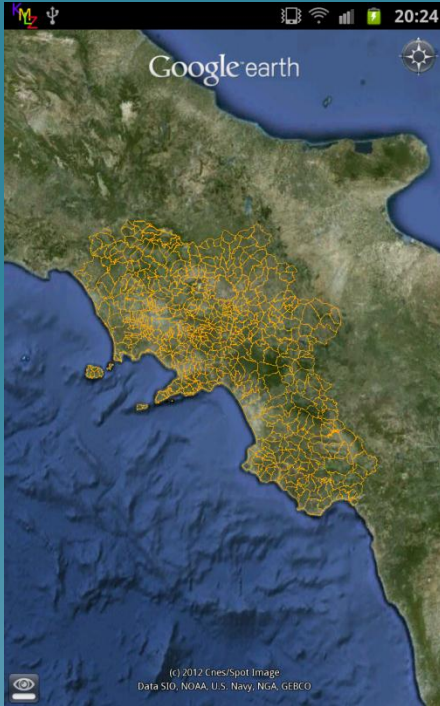
Codice di controllo:
U S R 3



2012

Fase attuale Seconda fase E – Gov CAD 2012

Social mapping



“Cloud” e mobile apps

2012

Fase attuale
Seconda fase E – Gov CAD 2012

Open Data

Verso il “web semantico”

Google Earth Pro

File Modifica Visualizza Strumenti Aggiungi Guida

Ricerca

In volo Trova attività commerciali Itinerari

In volo ad es. Roma

Luoghi

- I miei luoghi
- Campania
- Layers
- SEDI AVELLINO
- SEDI BENEVENTO
- Luoghi temporanei
- CARATTERIZZAZIONE COLMATA BAGNOLI raf1943
- ADB Sarno Pericolosità Frana**
Autorità di Bacino del Sarno
<http://www.autoritabacinosarno.it/>
- Legend
- PericolositàFrana
- Pericolosità bassa o trascurabile

Layers

PericolositàFrana

DESCRIZION

- Pericolosità bassa o trascurabile
- Pericolosità elevata
- Pericolosità media
- Pericolosità molto elevata

ADB Sarno Pericolosità Frana

Autorità di Bacino del Sarno

REGIONE CAMPANIA
Autorità di Bacino del Sarno

<http://www.autoritabacinosarno.it/>

www.autoritabacinosarno.it

Regione Campania
Autorità di Bacino del Sarno
L.R. 72/1994 n. 4

**PIANO STRALCIO DI BACINO PER L'ASSETTO IDROGEOLOGICO
AGGIORNAMENTO**

Image © 2011 DigitalGlobe
Image © 2011 GeoEye
Data SIO, NOAA, U.S. Navy, NGA, GEBCO

Google earth

2004 33 T 456171.00 m E 4505230.43 m N elev 6 m Alt 4.33 km

start Microsoft PowerPoint... Google Earth Pro www.autoritabacinos...



4.7. Agire secondo una logica di beta permanente

Persone e istituzioni sono invitate a considerare i processi comunicativi che realizzano e gli spazi che strutturano come dei semilavorati, da sottoporre periodicamente a valutazione e modifica secondo le innovazioni che via via si presentano.

Nella pratica ciò presuppone la disponibilità a rivedere costantemente sia i processi che i servizi stessi forniti per mezzo dei *social media*.

4.8. Organizzare le informazioni ottenute dai cittadini

L'Amministrazione *ha la* possibilità di raccogliere dall'esterno una quantità di informazioni di natura diversa:..

segnalazioni, suggerimenti, critiche più o meno costruttive, richieste. ...

Ma accanto a tale funzione di contatto, appare evidente come gli spazi *social abbiano*

le potenzialità per diventare degli strategici punti di raccolta dei dati a uso interno.

Infatti, segnalazioni, critiche e consigli, laddove opportunamente organizzati

e resi disponibili a dirigenti e colleghi, offrono all'ufficio una leva in più per individuare eventuali carenze nei servizi erogati, apportare migliorie e, in generale, apprezzare la percezione degli interlocutori nei confronti del proprio lavoro.